



● 火葬待合室

円卓9卓、いす 54 脚があります。火葬時間中に利用できます。食事の仕出しの取次ぎはしておりません。お飲み物、簡易なおつまみ類は売店で承ります。

● 火葬待合ホール



火葬時間中の待合などにご利用できる無料スペースです。ただし、飲食はできませんのでご注意ください。

● 炉前ホール (告別ホール)



火葬炉は 10 基あります。スペースが限られるため 20 名程度までの人数でご利用ください。

● 収骨室

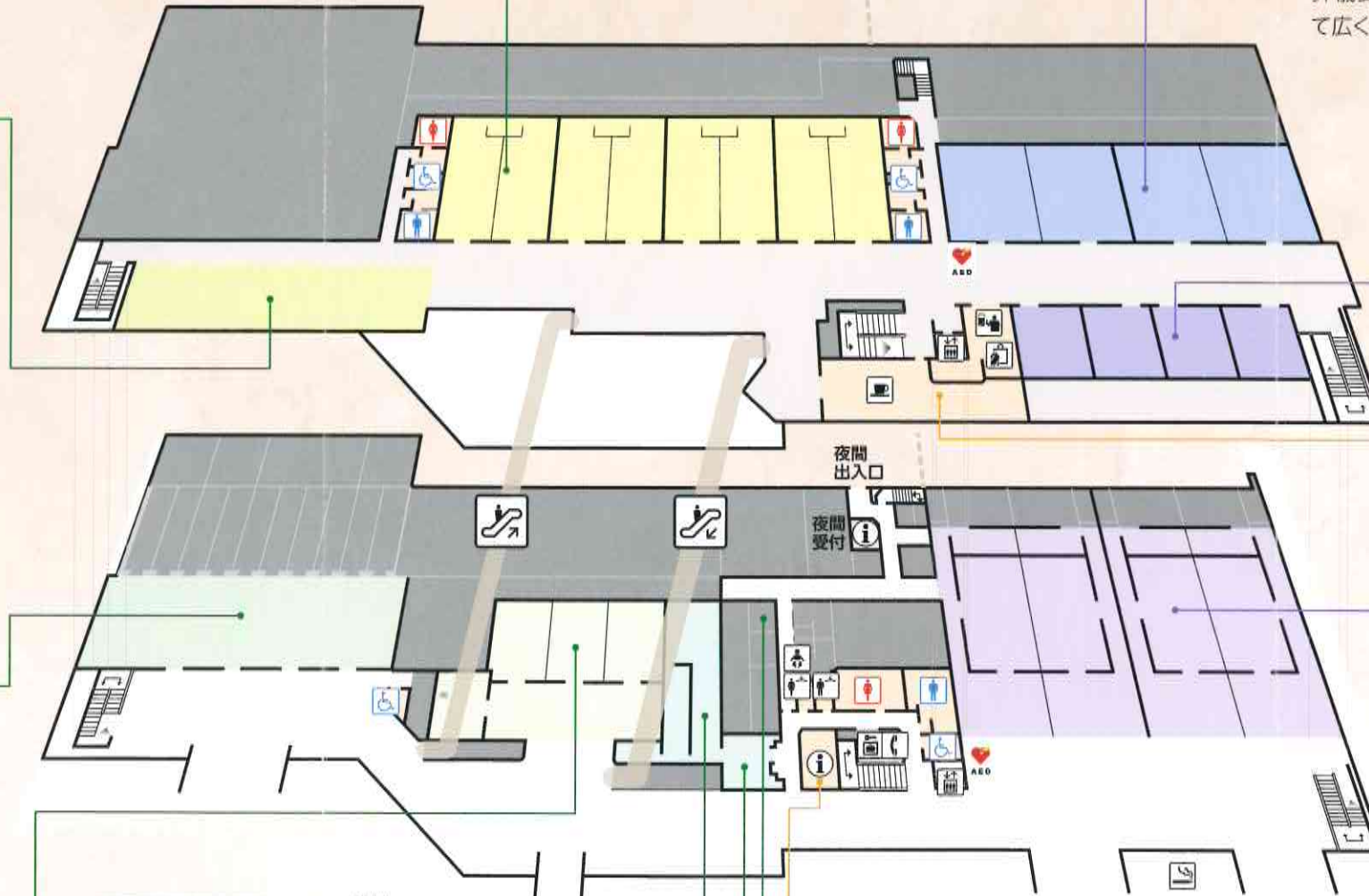


火葬が終わると炉前ホールでご遺族代表者様に焼骨のご確認をしていただき、収骨室でお骨上げとなります。

臨海斎場 施設のご案内

火葬棟

式場棟



● 会葬者控室

テーブル、いす 64 脚があります。立食形式で 80 名程度です。通夜振るまい、火葬時間中の待合、繰上げ初七日法要にご利用ください。食事の仕出しの取次ぎはしておりません。お飲み物は売店で承ります。夜間の利用は午後 9 時までです。葬儀式場同様に 2 室を一室として広く使うこともできます。



● 遺族等控室

10 畳と 4 畳の和室、ユニットバス、テレビ、冷蔵庫などがあります。午後 4 時から翌日の午後 3 時まで使用でき、5 名程度の仮泊が可能です。寝具、タオル、洗面用具はありません。貸布団は売店でお取次ぎできます。なお、深夜 0 時から午前 7 時 30 分までは館内・館外の出入りはできません。



● 葬儀式場



いす 70 脚、受付用の長机があります。祭壇その他葬儀備品はありませんのでご用意ください。司会用マイク、CD デッキ等の放送設備があります(読経、讃美歌には使用できません)。間仕切りを外して 2 つの式場を一室として広く使うこともできます(料金は 2 室分)。

● 売店・喫茶室

障がい者の就労支援の場として、障がい者支援団体が運営しています。売店では、おつまみ類、お菓子、カップ麺、不祝儀袋、分骨用骨壺などを販売しており、仮泊の貸布団の取次ぎ、会食用のお飲み物も承ります。喫茶室には、コーヒー、ジュース、ビールなどの飲料と、カレーライス、スパゲッティ、ケーキなど 10 種類ほどの軽食があります。また、障がいのある方が作ったアクセサリ、置物等も展示・販売しています。
 (営業時間) 売店 午前 9 時 30 分 - 午後 8 時 15 分
 喫茶 午前 9 時 - 午後 6 時(ラストオーダー 午後 4 時)



● 骨壺

骨壺、桐箱、覆いは無料で提供しており、骨壺には名入れをいたします。不要の場合は予約の際にお知らせください。分骨用は売店で販売しています。

凡例

- ♿...トイレ
- ♿...多目的トイレ
- 👤...更衣室
- 👤...授乳室
- 👛...コインロッカー
- ☎...公衆電話
- 🚭...喫煙所
- ℹ...受付

● 霊安室

柩保管用の保冷庫が 24 庫あります。

● 面会室

最後のお別れで 10 分程度利用できます。お焼香はできません。10 名程度までの人数でご利用ください。

敷地内は喫煙所を除き禁煙です

火葬施設内や柩台車での移動中の撮影はご遠慮ください

● 受付



● 納棺室

● その他の設備

男女別更衣室、コインロッカー(100 円返金式)、コイン式公衆電話、自動体外式除細動器(AED)。洋式便座はすべてシャワートイレ付き。喫煙所は 1 階式場玄関の外側にございます。



交通案内



JR 京浜東北線「大森駅」または京浜急行線「大森海岸駅」から「大田スタジアム」行きバス利用なら、終点が斎場の目の前です。

● JR 京浜東北線「大森駅」または京浜急行線「大森海岸駅」よりお越しの場合

- ・京急バス 森 34 系 (大森駅発 大森海岸駅経由 大田スタジアム行き)
「大田スタジアム」から徒歩 1 分
- ・京急バス 森 24・森 32・森 36・森 45・森 46 (大森駅発 大森海岸駅経由 大森駅行き)、
森 43 (大森駅発 大森海岸駅経由 大田市場事務棟行き)
「流通センター前」降車、大和大橋を渡り徒歩 7 分
- ・京急バス 森 28・森 31・森 33 (大森駅発 大森海岸駅経由 大森駅行き)
「流通センター前」降車、左手の横断歩道を渡り、大和大橋を渡って徒歩 9 分

● 東京モノレール「流通センター駅」よりお越しの場合

改札を出て右へ。すぐに環七通りを横断し、大和大橋の左側を進み徒歩 10 分

● 車利用の場合 (駐車場 普通車 249 台・大型バス 10 台)

- ・第一京浜 (国道 15 号線) をご利用の場合
平和島口交差点を曲がり、陸橋を直進し、臨海斎場前交差点を右折
- ・環七通りをご利用の場合
東京モノレール高架下の交差点を左折し、トラックターミナル前交差点を右折
- ・海岸通り方面からご利用の場合
東京モノレール「大井競馬場前駅」前の橋を渡り、中央海浜公園前交差点を右折



※流通センター方面より徒歩でお越しの方へ：大和大橋は斎場に向かって左側の歩道をお進みください。右側を進むと「環七大井ふ頭交差点」まで横断歩道がないため遠回りになります。



臨海斎場は、港区、品川区、目黒区、大田区、世田谷区が
共同で設置し、葬儀式場4室、火葬炉 10 基を有する公営斎場です。

● 棺、霊柩車、祭壇、食事などの用意・手配はしていません。

通常は葬祭事業者を通じてのお申し込みとなります。
直接ご喪家からのお申し込みの場合は、電話でお問い合わせください。
午前 8 時 30 分～午後 5 時 (03-5755-2833)

● 業務提携はしていません。

インターネットや新聞広告などで臨海斎場と提携しているような記述がみられますが、当斎場は公営施設であり、特定の企業と提携することはありません。

● 公営施設ですので職員への心付けは固くお断りいたします。

臨海斎場

所在地：東京都大田区東海 1-3-1

電話：03-5755-2833 FAX：03-3790-5866

<http://www.rinkaisaijo.or.jp/>

発行：臨海部広域斎場組合
令和元年 7 月改訂



このパンフレットは東京都大田福祉工場で印刷しました。



施設案内

臨海斎場

大切な時に真心をこめて

