

大田区立 障がい者総合サポートセンター さぽーとぴあ



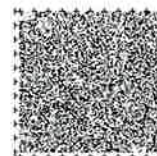
© Ota City

さぽーとぴあは、障がいのある方の
さまざまなご相談をお受けします。

さぽーとぴあは、平成27年3月にA棟、平成31年3月にB棟がオープン。
さまざまな障がいのある方を総合的に支援する拠点として、地域のみなさまと
共に歩んでいきます。



平成31年3月





相談支援

A棟
1階

障がいのある方の様々な相談を受け付けます。

【相談支援】

- ・各機関と連携しながら、障がいのある方が自分らしい生活を送るための支援を行います。
「不安な気持ちや、落ち着かない気持ちを聴いて欲しい」
「利用できる福祉サービスや施設を知りたい」
「同じ立場の人に話を聴いて欲しい」
「病院を退院した後にサービスを利用したい」
「補装具・福祉用具・住宅改造などについて知りたい」
「社会生活力を高めたい」などのご相談を受け付けます。



受付カウンター

- ・福祉サービス従事者等を対象とした研修の実施など、人材育成を行います。
- ・障害者虐待通報の受付、相談・助言、広報・啓発を行います。
- ・地域の支援機関とのネットワーク作りを行います。

【手話通訳派遣窓口】

- ・手話通訳者が常駐して、派遣申込みや相談を受け付けます。

月～金	8：30～19：00
土・日・祝	8：30～17：00

A棟
2階

居住支援



障がいのある方が地域で暮らしていくための訓練を行います。

【自立訓練(機能訓練)】

- ・立つ、座る、歩くなどの基本動作、バランス訓練等を通し、運動機能の維持・向上につなげます。
- ・上肢の運動機能の訓練、調理や外出、手工芸、パソコン等の訓練を通し、家庭復帰・職場復帰を目指します。
- ・言葉やコミュニケーションの訓練を行い、言語機能の維持・回復を図り、社会生活の質の向上を目指します。

※定員は1日あたり15名です。



機能訓練

【自立訓練(生活訓練)】

- ・洗濯、掃除、調理の方法などの訓練を通し、生活力を高めます。
- ・体操などの体力づくり、食事や栄養について考える機会をもち、ご自身の健康管理につなげます。
- ・コミュニケーションの取り方や社会資源の活用などを学び、生活技術の向上を目指します。

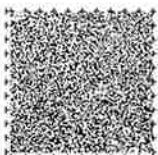
※定員は1日あたり10名です。



生活訓練

【高次脳機能障がいのある方への支援】

- ・自立訓練の支援員が相談を受け付けます。
- ・当事者会、家族会の紹介や、活動の支援を行います。





地域交流支援

A棟
3階

障がいのある方もない方も豊かな地域生活を送れるよう支援します。

【余暇活動支援】

- ・障がいのある方もない方も楽しく参加できるイベントを開催します。

【理解啓発活動】

- ・障がいに関する講演会や講座などを実施します。

【声の図書室】

- ・点字図書、録音図書の製作、閲覧、貸出を行います。

【ボランティア活動室】

- ・グループの会合や作業等にお使いいただけます。
印刷機・コピー機（有料）、障がい者団体向けの貸ロッカーがあります。



音訳者養成講座

【障がい関連情報コーナー(1・2階)】

- ・福祉関係の図書や資料を閲覧することができます。
また、情報検索ができるインターネットパソコンをお使いいただけます。

A棟
4階

就労支援(障がい者就労支援センター)



障がいのある方の就労に関する支援を行います。

【就労移行支援】

- ・障がい特性に応じた個別の支援計画を作成し、関係機関と連携しながら就職に向けた支援を行います。
※定員は1日あたり20名です。

【就労定着支援】

- ・就労後に安心して長く働けるよう、会社訪問などを行い、職場や生活面の悩みを一緒に解決していきます。



職業評価

【たまりば】

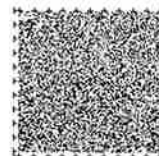
- ・就労者を対象に、仕事の後に仲間と語り、リフレッシュする場を設けています。
- ・利用は登録制で、毎週金曜日夜間に実施します。

【就労支援ネットワーク】

- ・大田区内外の就労支援関係機関、福祉関連施設と連携をとりながら支援を行います。
- ・障がいのある方の就労に関する講演会や講座などを実施します。



就労移行訓練





短期入所

B棟
2・3階

重症心身障がい児(者)の方などを対象とする短期入所を行います。

【短期入所】

- ・医療的ケアの必要な方も安心してご利用いただけます。
- ・事前に医師、看護師による診察を行い、ご登録いただきます。
- ・原則として1回あたり 4泊5日以内のご利用となります。

※定員は1日あたり10名です。



スタッフルーム



居室



機械浴

B棟
4・5階

発達障がい児支援



学齢期の発達障がい児を対象とする支援を行います。

【専門相談と療育】

- ・医師による診察や、言語聴覚士・作業療法士・心理士による発達検査等を行い、今後の療育等につなげます。

【放課後等デイサービス】

- ・診察や検査の結果から、必要に応じて障がい特性を考慮した専門性の高い療育を実施します。
- ※定員は1日あたり10名です。

【障害児相談支援事業】

- ・さぼーとぴあで診察、相談等を受けた方の障害児支援利用計画の作成を行います。

【その他】

- ・学校等を訪問する地域支援事業や、専門機関と連携を構築する事業、発達障がいについての広報・啓発事業を行います。



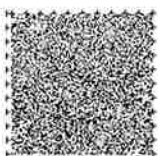
相談スタッフ



相談室



デイルーム





地域交流カフェ

B棟
1階

※閉店しました。

みなさんの憩いの場としてご利用ください。

【カフェ】

- ・ コーヒーなどの飲み物や、焼き立てパン、軽食などをご用意しています。
- ・ 障がい者の方もスタッフに加わり、一緒に働いています。
- ・ 障がいの理解啓発や、地域の方が交流できるイベントを開催します。
- ・ 区内障がい者施設の自主生産品も、定期的に販売します。
- ・ 楽天ソシオビジネス株式会社が運営しています。



すまいるブレイク
CAFE & BAKERY

by Rakuten Socio Business



カフェ外観



販売スタッフ



自主生産品(例)

A棟
3・5階

施設の貸し出し



集会室・多目的室を貸し出します。

【施設の貸し出し】

- ・ 障がい者(児)の諸活動の促進・福祉の向上、障がいに関する理解啓発、地域交流を図る活動のためにご利用いただけます。
- ・ 利用は無料です。
- ・ 利用方法はホームページ等をご覧ください。

名称	棟・階	広さ	定員
集会室1	A棟・3階	49㎡	24人
集会室2	A棟・3階	58㎡	30人
多目的室	A棟・5階	185㎡	90人

時間帯区分	利用時間
午前	9:00～12:00
午後	13:00～17:00
夜間	18:00～21:30

※集会室1・2は一体でもご利用いただけます。

※多目的室は利用人数を制限しています。



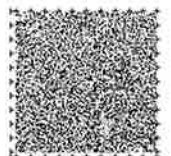
集会室1



集会室2



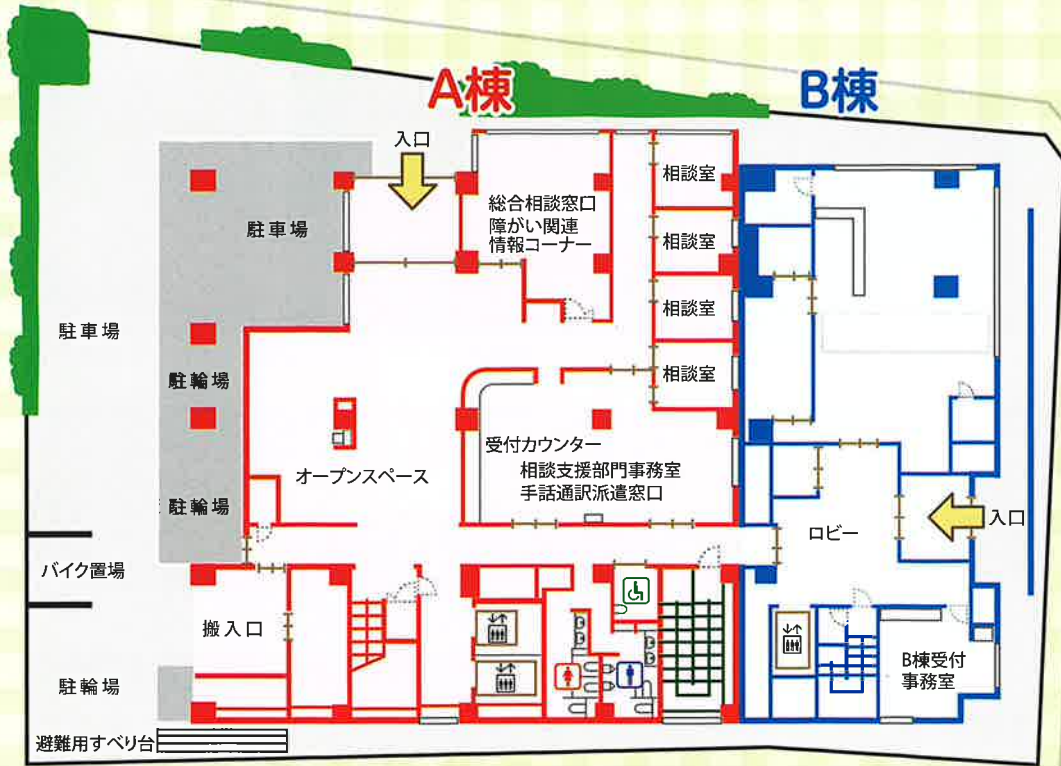
多目的室



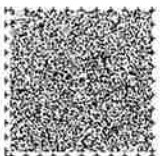
施設案内図

棟	敷地面積	建築面積	延床面積
A棟	1,197.80㎡	775.90㎡	3,421.16㎡
B棟	440.74㎡	338.43㎡	1,667.14㎡
合計	1,638.54㎡	1,114.33㎡	5,088.30㎡

1階



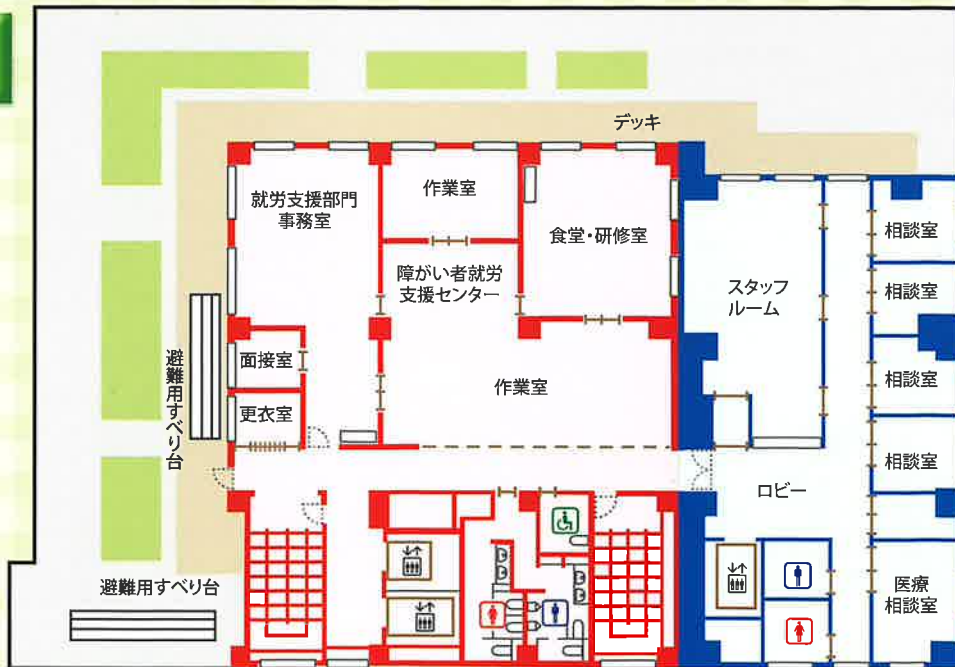
2階



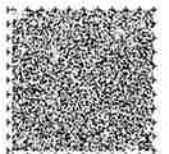
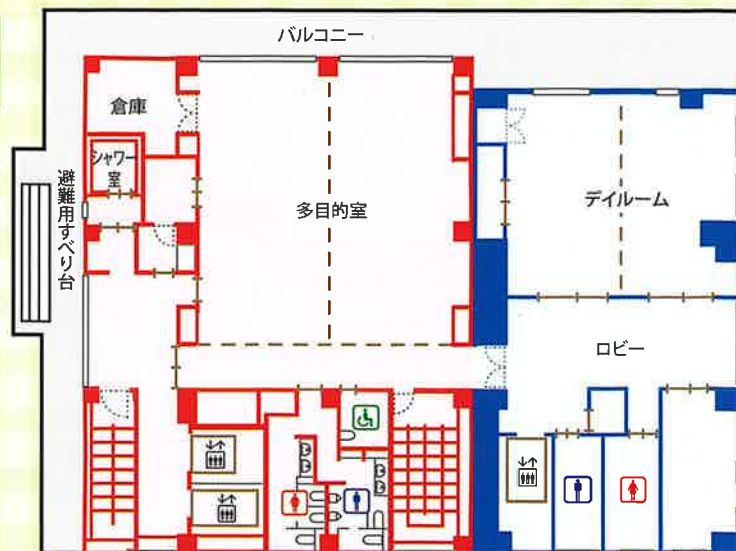
3階



4階



5階





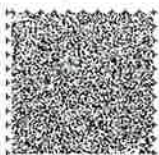
〒143-0024 東京都大田区中央四丁目30番11号

- ① 大森駅西口(JR京浜東北線)から東急バス「大田文化の森」下車
- ② 池上駅(東急池上線)から東急バス「大田文化の森」または「入新井第四小学校」下車
- ③ 荏原町駅(東急大井町線)から東急バス「大森日赤前」下車
- ④ 蒲田駅西口(JR京浜東北線、東急池上線、東急多摩川線)から東急バス「大田文化の森」または「入新井第四小学校」下車

※ ルートバスも運行しています。詳しくはホームページ等をご覧ください。

棟	部門	電話	FAX
A棟	相談支援	03(5728)9433	03(5728)9437
	居住支援	03(5728)9435	03(5728)9438
	地域交流支援	03(5728)9434	03(5728)9438
	就労支援	03(5728)9436	03(5728)9439
	手話通訳派遣担当	03(5728)9355	03(6303)7171
	障害者虐待通報専用ダイヤル	03(6303)8819	03(5728)9437
	施設の貸し出し	03(5728)9432	03(5728)9437
B棟	短期入所	03(6429)8523	03(6429)8545
	発達障がい児支援	03(6429)8524	03(6429)8545

※ 各サービスのご利用には予約が必要なものもありますので、まずはお電話でお問合せください。



このマークは、目の不自由な方などのための「音声コード」で、コードの位置を示すために切り込みを入れてあります。専用の読み上げ装置で読み取ると、記載内容を音声で聞くことができます。

さぼーとぴあの詳細は
大田区のホームページからご覧いただけます。

大田区 さぼーとぴあ

検索

編集/障がい者総合サポートセンター管理係

電話 03(5728)9133 FAX 03(5728)9136