



# さぽーとぴあ NEWS

令和6年3月

VOL.33

さぽーとぴあ（大田区立障がい者総合サポートセンター）広報紙

## 今号の特集

特集1 応急救護訓練を実施しました

特集2 居住支援部門 自立訓練（機能訓練）のご紹介



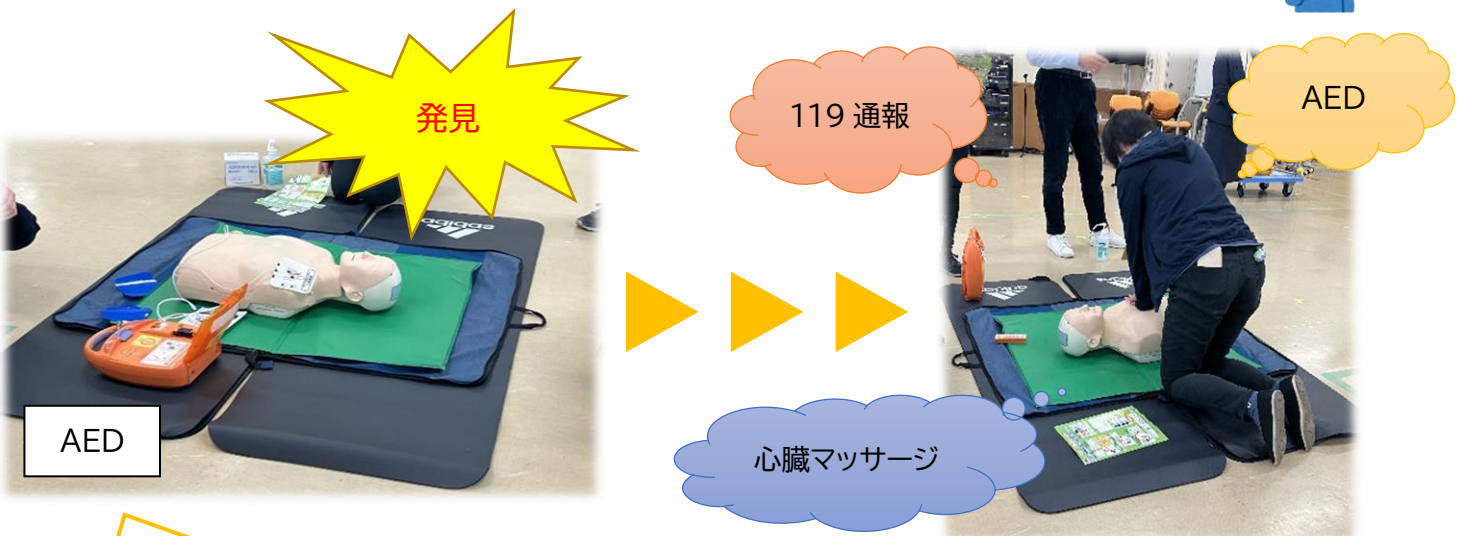
特集1

## 応急救護訓練を実施しました

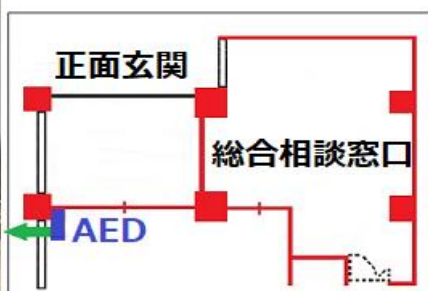
自衛消防訓練の一環として、消防署立会のもと AED を使用した救護訓練、心臓マッサージ救護訓練等を実施しました！

心臓マッサージのやり方、AED の使い方を教わったあと、倒れている人を発見した後の流れを含め、参加職員一人ひとりが実践形式で応急救護訓練を行いました。

訓練中は消防署のご協力のもと、119 番通報を想定したやり取りも実際に行いました。



さぽーとぴあのA棟に入って  
すぐ右にAEDがあります。



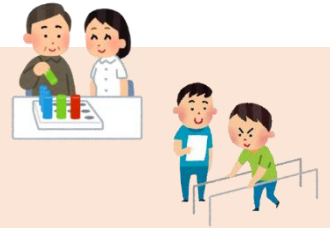
周りの人に助けを求めて、  
落ち着いて行動するのが  
大切だぴよん。



さぽーとぴあにある AED の  
場所はこちら！  
要チェックだぴよん！



居住支援部門には、自立訓練事業の「生活訓練」と「機能訓練」があります。  
今回は…



「自立訓練 **機能訓練**」の紹介をします！

- ★機能訓練は、治療(治すこと)が目的ではなく、セラピストや支援員によって、今の障がい状態や身体機能の維持・向上を図り、自立した生活を送れるようになることを目的とした訓練です。
- ★自立訓練は障害福祉サービスのため、障害福祉サービス受給者証が必要です。

自立訓練の「機能訓練」はどんな人が対象？

- ・ 入所施設・病院を退所・退院した方で、地域生活への移行等を図る上で、身体的リハビリテーションの継続や身体機能の維持・回復などの支援が必要な方。

「機能訓練」では、どんなことをやるの？

- ・ 今の障がい状態や身体機能の維持・向上を図ります。
- ・ 高次脳機能障がいや麻痺などによる生活上の困りごとについて、理学療法士や言語聴覚士、作業療法士と一緒に取り組んでいきます。
- ・ 個別訓練だけでなく、集団訓練・自主訓練を行なっています。

例えば…

「ボタンがうまくつけられない…」  
「自分の障がいの状態を知りたい」  
「歩くトレーニングを続けたい」  
「事故(病気)の後、言葉がうまく出なくなった」 などなど

<機能訓練の様子>

理学療法：大きな動きに着目



バランスよく立つための訓練

言語聴覚療法：  
発声や言葉などに着目



失語症へのアドバイス

作業療法：細かい動きに着目



上肢の動きのための訓練

【問合先】

さぽーとぴあ A 棟 2階  
居住支援部門 自立訓練(機能訓練・生活訓練)  
電話 03-5728-9435



発行元：さぽーとぴあ（大田区立障がい者総合サポートセンター）

①大森駅西口（東急バス）から「大田文化の森」下車

②蒲田駅西口・池上駅（東急バス）から「大田文化の森」または「入新井第四小学校」下車

〒143-0024 大田区中央 4-30-11