

7 徴収及び滞納整理

(1) 特別区民税の徴収実績（現年課税分・滞納繰越分）の推移

[区税に関する参考資料]

〈元(2019)年度〉

(単位：千円)

区分	予算額	調定額	(件数)	収入額	(件数)	収入歩合	不納欠損額	未収入額	内執行停止額
現 現年度分	71,210,405	72,150,948	1,246,710	71,537,224	1,220,724	99.15%		623,416	35,662
年 (普通徴収)	17,573,699	18,533,064		17,975,114		96.99%			
課 (特別徴収)	53,636,706	53,617,884		53,562,110		99.90%			
税 過年度分	306,263	253,531	6,319	223,886	5,893	88.31%		29,687	0
分 計	71,516,668	72,404,479	1,253,029	71,761,110	1,226,617	99.11%		653,103	35,662
滞 新規繰越	446,613	598,157		416,944		69.70%			
繰 旧繰越	59,849	335,711		115,225		34.32%			
分 計	506,462	933,868	41,228	532,169	23,544	56.99%	172,530	230,256	72,023
合 計	72,023,130	73,338,347	1,294,257	72,293,279	1,250,161	98.58%	172,530	883,359	107,685

〈2(2020)年度〉

区分	予算額	調定額	(件数)	収入額	(件数)	収入歩合	不納欠損額	未収入額	内執行停止額
現 現年度分	72,093,581	73,308,239	1,250,317	72,753,046	1,226,018	99.24%		579,462	35,514
年 (普通徴収)	16,926,493	17,906,216		17,411,207		97.24%			
課 (特別徴収)	55,167,088	55,402,023		55,341,839		99.89%			
税 過年度分	265,331	292,147	6,315	248,876	5,827	85.19%		43,394	0
分 計	72,358,912	73,600,386	1,256,632	73,001,922	1,231,845	99.19%		622,856	35,514
滞 新規繰越	292,302	649,142		479,342		73.84%			
繰 旧繰越	77,188	229,339		67,601		29.48%			
分 計	369,490	878,481	38,444	546,943	22,846	62.26%	96,206	237,007	70,503
合 計	72,728,402	74,478,867	1,295,076	73,548,865	1,254,691	98.75%	96,206	859,863	106,017

〈3(2021)年度〉

区分	予算額	調定額	(件数)	収入額	(件数)	収入歩合	不納欠損額	未収入額	内執行停止額
現 現年度分	71,883,018	72,830,612	1,238,910	72,393,127	1,217,805	99.40%		450,131	26,356
年 (普通徴収)	17,463,756	18,125,239		17,727,321		97.80%			
課 (特別徴収)	54,419,262	54,705,373		54,665,806		99.93%			
税 過年度分	200,171	252,524	5,859	205,134	5,439	81.23%		47,643	0
分 計	72,083,189	73,083,136	1,244,769	72,598,261	1,223,244	99.34%		497,774	26,356
滞 新規繰越	362,093	619,294		438,111		70.74%			
繰 旧繰越	74,624	234,935		85,346		36.33%			
分 計	436,717	854,229	37,196	523,457	21,269	61.28%	87,111	246,131	75,918
合 計	72,519,906	73,937,365	1,281,965	73,121,718	1,244,513	98.90%	87,111	743,905	102,274

〈4(2022)年度〉

区分	予算額	調定額	(件数)	収入額	(件数)	収入歩合	不納欠損額	未収入額	内執行停止額
現 現年度分	72,583,066	73,766,246	1,245,741	73,291,726	1,225,998	99.36%		488,589	24,993
年 (普通徴収)	17,752,116	18,545,663		18,116,938		97.69%			
課 (特別徴収)	54,830,950	55,220,583		55,174,788		99.92%			
税 過年度分	209,050	368,745	6,494	318,228	6,058	86.30%		51,071	0
分 計	72,792,116	74,134,991	1,252,235	73,609,954	1,232,056	99.29%		539,660	24,993
滞 新規繰越	393,595	505,211		366,156		72.48%			
繰 旧繰越	74,996	244,704		87,519		35.77%			
分 計	468,591	749,915	33,919	453,675	20,434	60.50%	69,286	228,643	69,254
合 計	73,260,707	74,884,906	1,286,154	74,063,629	1,252,490	98.90%	69,286	768,303	94,247

[区税に関する参考資料]

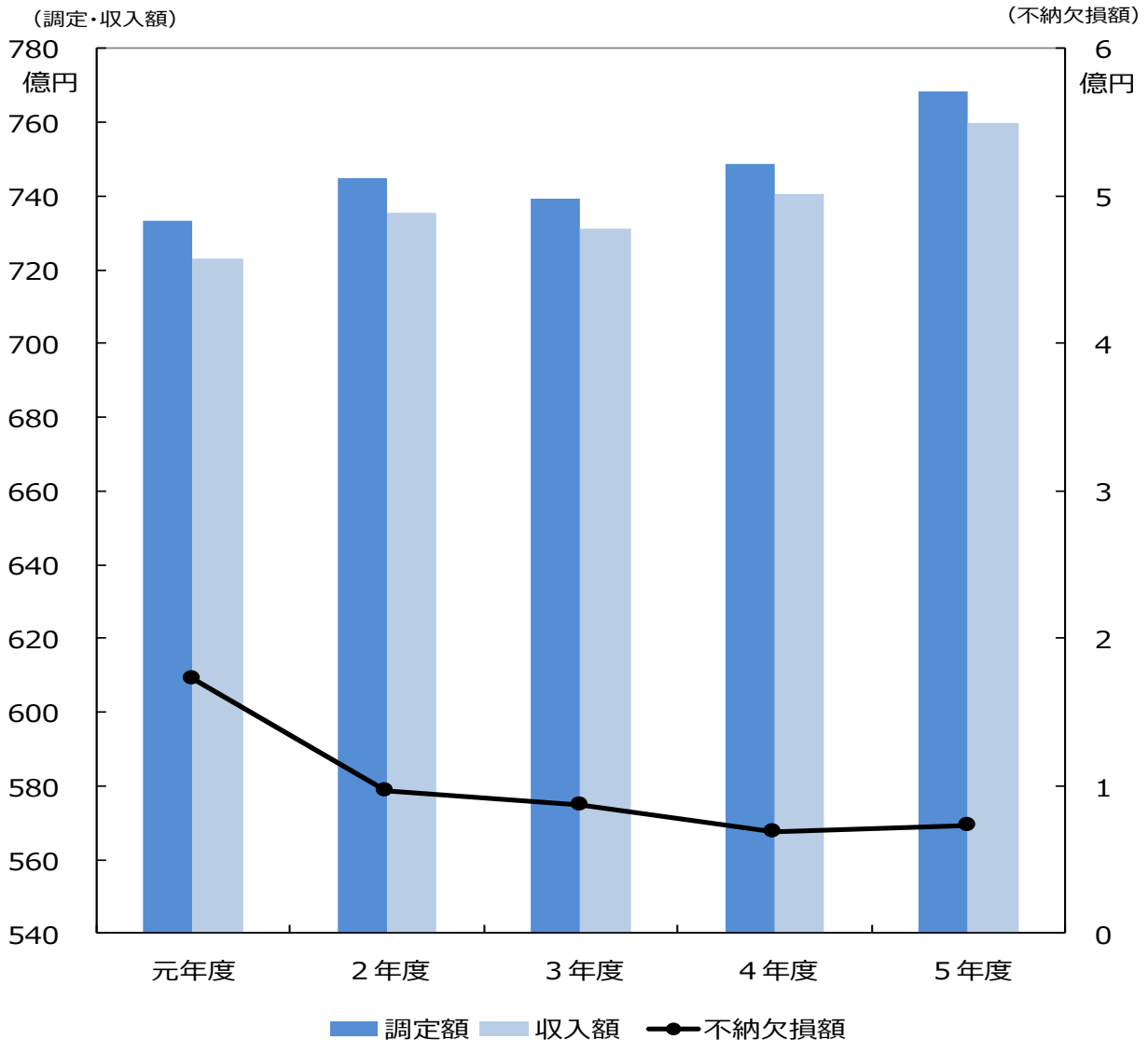
〈 5 (2023) 年度 〉

(単位：千円)

区分	予算額	調定額	(件数)	収入額	(件数)	収入歩合	不納欠損額	未収入額	内執行停止額
現 現年度分	74,509,637	75,712,809	1,259,813	75,216,519	1,238,366	99.34%		509,823	28,214
年 (普通徴収)	17,937,359	18,634,128		18,187,910		97.61%			
課 (特別徴収)	56,572,278	57,078,681		57,028,609		99.91%			
税 過年度分	220,753	369,924	6,549	313,874	6,092	84.85%		56,257	0
分 計	74,730,390	76,082,733	1,266,362	75,530,393	1,244,458	99.27%		566,080	28,214
滞 新規繰越	448,742	538,973		371,236		68.88%			
繰 旧繰越	69,109	227,658		67,445		29.63%			
分 計	517,851	766,631	31,308	438,681	17,918	57.22%	72,832	256,336	62,634
合 計	75,248,241	76,849,364	1,297,670	75,969,074	1,262,376	98.85%	72,832	822,416	90,848

〈 <23区> 5 (2023) 年度 〉

区分	予算額	調定額	(件数)	収入額	(件数)	収入歩合	不納欠損額	未収入額	内執行停止額
現 現年度分	-	1,144,053,174	19,500,555	1,134,519,337	19,035,424	99.17%	98,368	9,435,469	162,650
課 過年度分	-	7,537,086	81,365	6,395,899	74,275	84.86%	6,103	1,135,084	7,844
分 計	-	1,151,590,260	19,581,920	1,140,915,236	19,109,699	99.07%	104,471	10,570,553	170,494
滞 納繰越分	-	21,733,297	1,022,668	8,756,841	326,764	40.29%	2,277,226	10,699,230	3,532,511
合 計	-	1,173,323,557	20,604,588	1,149,672,077	19,436,463	97.98%	2,381,697	21,269,783	3,703,005



(2) 特別区民税の滞納整理実績一覧

[区税に関する参考資料]

(単位：千円)

年度	区分	調定額 A	収入額 B B/A		滞納額 (A-B) C	滞納額に対する収入額						不納欠損額 H H/C		収入未済額	
						滞納処分以外 の収入額 D	滞納処分による収入額		計 (D+E+F)					(C-G-H) I	内滞納処分 執行停止中 の額 J
							公売等収入額 E	その他収入額 F	G	G/A	G/C				
3	現年度	72,830,612	72,173,853	99.1%	656,759	0	56,760	149,868	206,628	0.3%	31.5%	0	0.0%	450,131	26,356
	過年度	252,524	204,881	81.1%	47,643	0	0	0	0	0.0%	0.0%	0	0.0%	47,643	0
	滞納繰越分	854,229	-2,470	-0.3%	856,699	419,777	28,457	75,223	523,457	61.3%	61.1%	87,111	10.2%	246,131	75,918
	合計	73,937,365	72,376,264	97.9%	1,561,101	419,777	85,217	225,091	730,085	1.0%	46.8%	87,111	5.6%	743,905	102,274
4	現年度	73,766,246	73,077,251	99.1%	688,995	0	51,314	149,092	200,406	0.3%	29.1%	0	0.0%	488,589	24,993
	過年度	368,745	317,674	86.2%	51,071	0	0	0	0	0.0%	0.0%	0	0.0%	51,071	0
	滞納繰越分	749,915	-1,689	-0.2%	751,604	316,410	32,171	105,094	453,675	60.5%	60.4%	69,286	9.2%	228,643	69,254
	合計	74,884,906	73,393,236	98.0%	1,491,670	316,410	83,485	254,186	654,081	0.9%	43.8%	69,286	4.6%	768,303	94,247
5	現年度	75,712,809	74,970,443	99.0%	742,366	0	58,036	174,507	232,543	0.3%	31.3%	0	0.0%	509,823	28,214
	過年度	369,924	313,667	84.8%	56,257	0	0	0	0	0.0%	0.0%	0	0.0%	56,257	0
	滞納繰越分	766,631	-1,218	-0.2%	767,849	298,330	33,030	107,321	438,681	57.2%	57.1%	72,832	9.5%	256,336	62,634
	合計	76,849,364	75,282,892	98.0%	1,566,472	298,330	91,066	281,828	671,224	0.9%	42.8%	72,832	4.6%	822,416	90,848

※収入額 (B) は、督促状を發した日から起算して10日を経過した日までに収納した金額です。

<23区>

年度	区分	調定額 A	収入額 B B/A		滞納額 (A-B) C	滞納額に対する収入額						不納欠損額 H H/C		収入未済額	
						滞納処分以外 の収入額 D	滞納処分による収入額		計 (D+E)					(C-G-H) I	内滞納処分 執行停止中 の額 J
							E	F	G	G/A	G/C				
5	現年度	1,144,053,174	1,102,467,160	96.4%	41,586,014	30,418,545	1,213,283	31,631,828	2.8%	76.1%	98,368	0.2%	9,855,818	162,650	
	過年度	7,537,086	5,220,885	69.3%	2,316,201	1,122,310	47,733	1,170,043	15.5%	50.5%	6,103	0.3%	1,140,055	7,844	
	滞納繰越分	21,733,297	-31,866	-0.1%	21,765,163	6,514,983	2,241,859	8,756,842	40.3%	40.2%	2,277,226	10.5%	10,731,095	3,532,511	
	合計	1,173,323,557	1,107,656,179	94.4%	65,667,378	38,055,838	3,502,875	41,558,713	3.5%	63.3%	2,381,697	3.6%	21,726,968	3,703,005	

(3) 口座振替による特別区民税の収入額・口座数の状況

[区税に関する参考資料]

(参考) (単位：千円)

区分 年度	(1) 口座振替による収入			(2) 口座数の状況				
	現年度課税分		普通徴収に 占める収入 率	前年度末の 口座数	本年度			納税者数 に占める加 入率
	件数	税額			増加数	減少数	口座数	
元	76,959	6,131,943	34.11%	60,827	2,748	1,747	61,828	53.07%
2	76,110	9,276,090	53.28%	61,828	2,657	1,579	62,906	53.93%
3	74,680	5,823,343	32.85%	62,906	2,581	1,631	63,856	57.28%
4	73,049	6,063,169	33.47%	63,856	2,521	1,659	64,718	56.85%
5	71,979	6,016,496	33.08%	64,718	2,409	1,701	65,426	56.95%

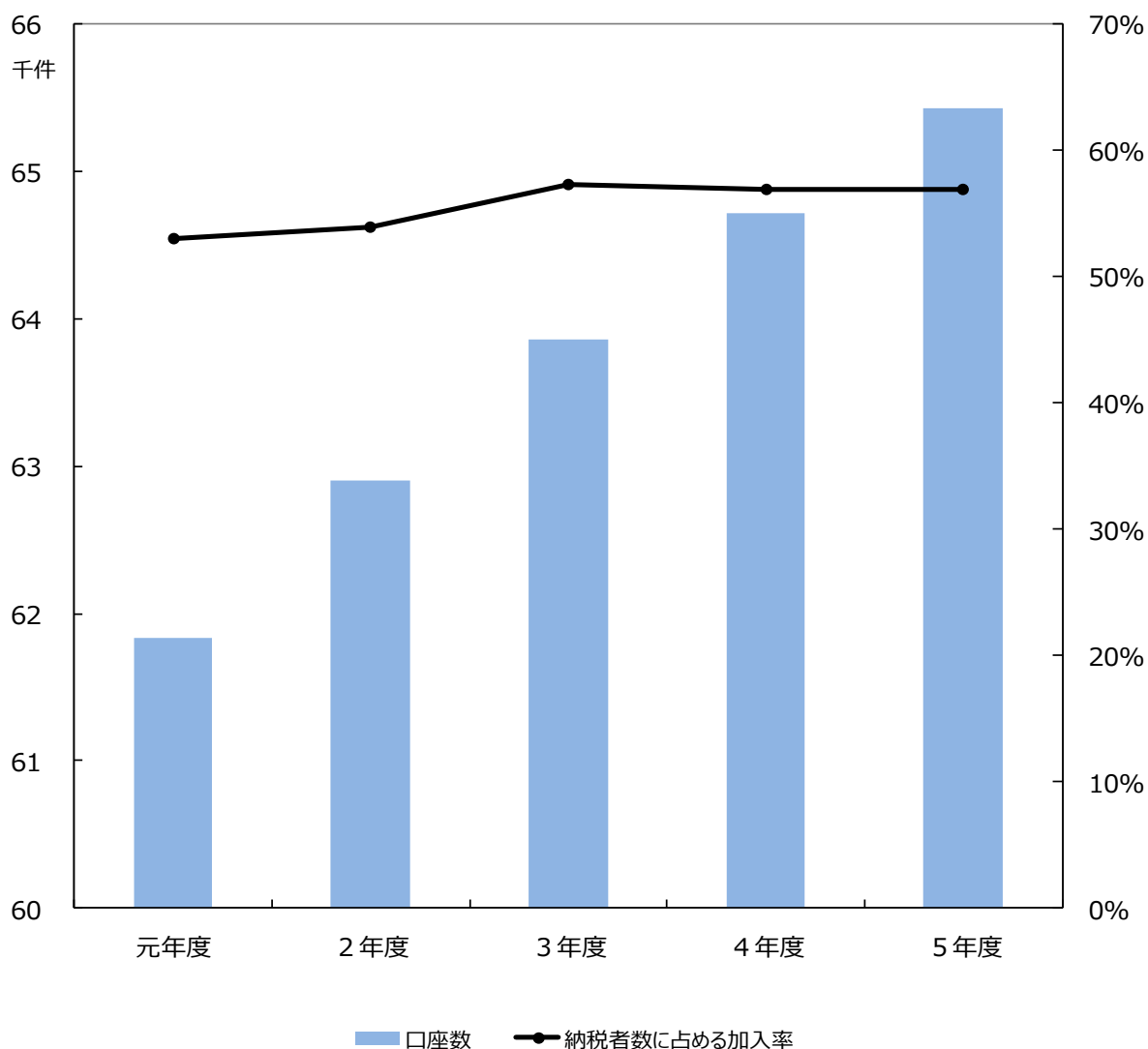
普通徴収分	
収入額	納税者数
17,975,114	116,509
17,411,207	116,633
17,727,321	111,473
18,116,938	113,834
18,187,910	114,887

※ 特別区民税のみによる集計

<23区>

5	1,318,765	148,369,707	-	845,634	50,495	30,313	865,816	-
---	-----------	-------------	---	---------	--------	--------	---------	---

口座振替による特別区民税の口座数・加入率の推移



(4) 特別区民税・都民税、軽自動車税等の収納取扱別割合等

①金融機関での納付における収納データ作成件数の実績 (単位：件)

	3年度	4年度	5年度
普通徴収	50,653	46,263	42,944
軽自動車税	15,421	13,996	13,533
特別徴収	347,622	321,781	298,361
特別徴収 納入明細データ分 (一部銀行の有料サービス分)	303,972	303,294	303,330

※金融機関を経由せずに、納税課窓口で受けた分は除く

②区役所納税課窓口における収納実績 (単位：件、円)

		3年度	4年度	5年度
普通徴収	件数	5,829	5,782	4,613
	金額	340,407,513	390,445,786	327,688,537
軽自動車税	件数	1,105	1,181	965
	金額	5,109,077	5,592,817	4,612,456
特別徴収	件数	1,048	1,119	894
	金額	35,438,200	49,711,928	45,713,700
合計	件数	7,982	8,082	6,472
	金額	380,954,790	445,750,531	378,014,693

※夜間納付相談窓口および休日納付相談窓口における収納分は除く

③コンビニ・モバイルレジ等納付における件数の実績 (単位：件)

	3年度	4年度	5年度
コンビニ 住民税・軽自動車税	249,333	241,391	232,590
モバイルレジ (平成22年度～)	6,110	7,254	5,157
クレジット 軽自動車税のみ(平成23年度～) 住民税・軽自動車税(令和3年度～)	9,933	11,122	11,955
コード決済 (令和3年度～)	19,628	28,957	39,954

※納付機会拡充の取組

令和3年度から、コード決済納付を導入

(5) 軽自動車税の徴収実績（現年課税分・滞納繰越分）の推移

[区税に関する参考資料]

(単位：千円)

	区分	調定額		収入額		収入歩合	不納欠損額		未収入額		内執行停止額	
		税額	件数	税額	件数		税額	件数	税額	件数	税額	件数
3年度	現年度	355,656	70,719	351,359	69,601	98.79%	0	0	4,297	1,118	511	147
	過年度	162	29	110	21	67.90%	0	0	52	8	0	0
	滞納繰越分	7,649	2,140	2,917	763	38.14%	1,413	464	3,319	913	1,437	462
	合計	363,467	72,888	354,386	70,385	97.50%	1,413	464	7,668	2,039	1,948	609
4年度	現年度	371,218	71,247	367,135	70,210	98.90%	0	0	4,083	1,037	520	133
	過年度	170	22	152	19	89.41%	0	0	18	3	0	0
	滞納繰越分	7,837	2,068	3,622	942	46.22%	1,509	387	2,706	739	1,174	363
	合計	379,225	73,337	370,909	71,171	97.81%	1,509	387	6,807	1,779	1,694	496
5年度	現年度	376,797	71,700	372,698	70,641	98.91%	0	0	4,099	1,059	450	122
	過年度	100	20	100	20	100.00%	0	0	0	0	0	0
	滞納繰越分	6,983	1,839	3,186	819	45.63%	1,255	283	2,542	737	968	332
	合計	383,880	73,559	375,984	71,480	97.94%	1,255	283	6,641	1,796	1,418	454

※ 現年度分は種別割と環境性能割の合算額です。

<23区>

	区分	調定額		収入額		収入歩合	不納欠損額		未収入額		内執行停止額	
		税額	件数	税額	件数		税額	件数	税額	件数	税額	件数
5年度	現年度	4,669,258	855,889	4,585,379	833,831	98.20%	1,202	339	82,677	21,719	2,432	648
	過年度	4,266	869	3,805	754	89.19%	0	0	461	115	16	4
	滞納繰越分	227,435	64,370	59,124	18,037	26.00%	37,884	10,946	130,427	35,387	20,628	5,433
	合計	4,900,959	921,128	4,648,308	852,622	94.84%	39,086	11,285	213,565	57,221	23,076	6,085