

事前受付番号

〇〇〇

助成金対象箇所

外壁塗装

見本

2方向以上から撮影する場合は、
それぞれの用紙に「〇面」と付記。

【工事前】

・軒天、破風、雨樋の
塗装を含みます。

※ 足場を立てる前に
撮影してください。

一緒に映り込んで
いる工事箇所は、
付記してください。



【工事中】

できるだけ
同じアングルで



【工事完了】

・軒天、破風、雨樋の
塗装を含みます。

※ 足場を外してから
撮影してください。



事前受付番号

〇〇〇

助成金対象箇所

ベランダ塗装
(防水)

見本

【工事前】

.....

.....

.....

.....

.....



【工事中】

.....

.....

.....

.....

.....

.....

.....

.....

.....

.....

できるだけ
同じアングルで



【工事完了】

.....

.....

.....

.....

.....

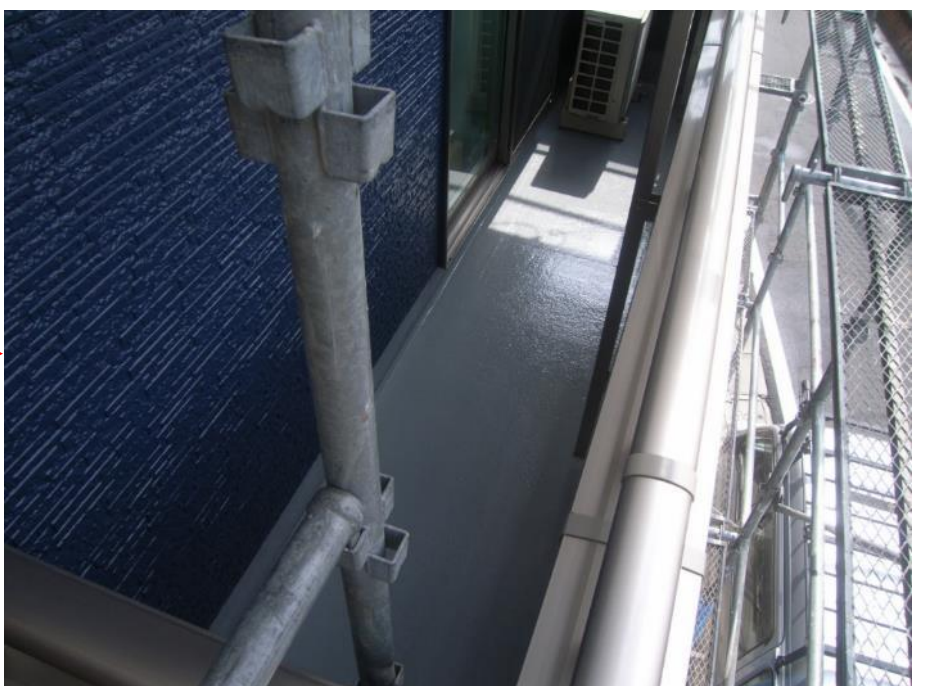
.....

.....

.....

.....

.....



事前受付番号

〇〇〇

助成金対象箇所

屋根塗装

見本

【工事前】

2方向以上から撮影する場合は、それぞれの用紙に「〇面」と付記。

※ 足場を立ててから撮影してください。



【工事中】

できるだけ
同じアングルで



【工事完了】

※ 足場を外す前に撮影してください。



事前受付番号

〇〇〇

助成金対象箇所

断熱窓改修①
(2重サッシ)

【工事前】

複数の窓を改修する場合は、
それぞれの窓に番号を付け、
請求内訳書の該当箇所に
同じ番号を付記する。



【工事中】

できるだけ
同じアングルで



【工事完了】



事前受付番号

〇〇〇

助成金対象箇所

トイレ改修
(節水型)

見本

【工事前】



【工事中】

できるだけ
同じアングルで



【工事完了】

・手すり(L型)を
含みます。



事前受付番号

〇〇〇

助成金対象箇所

畳からフローリング
への変更工事

見本

【工事前】

.....

.....

.....

.....

.....

.....



【工事中】

.....

.....

.....

.....

.....

.....

できるだけ
同じアングルで



【工事完了】

.....

.....

.....

.....

.....

.....



事前受付番号

〇〇〇

見本

助成金対象箇所

浴室改修
(高断熱浴槽)

【工事前】

.....

.....

.....

.....

.....

.....



【工事中】

.....

.....

.....

.....

.....

.....

できるだけ
同じアングルで



【工事完了】

.....

.....

.....

.....

.....

.....



事前受付番号

〇〇〇

助成金対象箇所

洗面台改修に伴う給排水工事

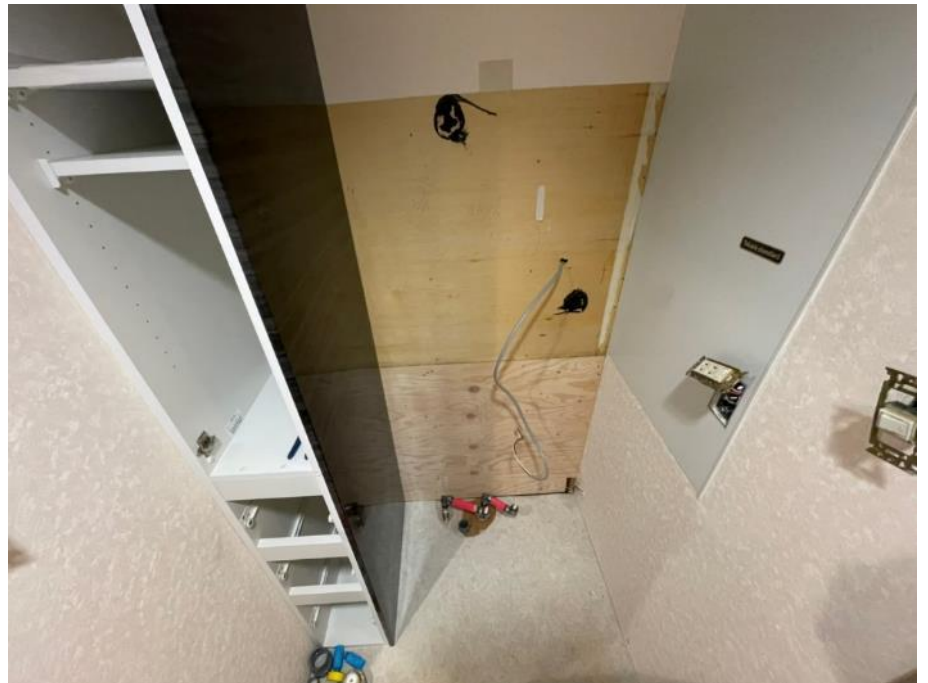
見本

【工事前】

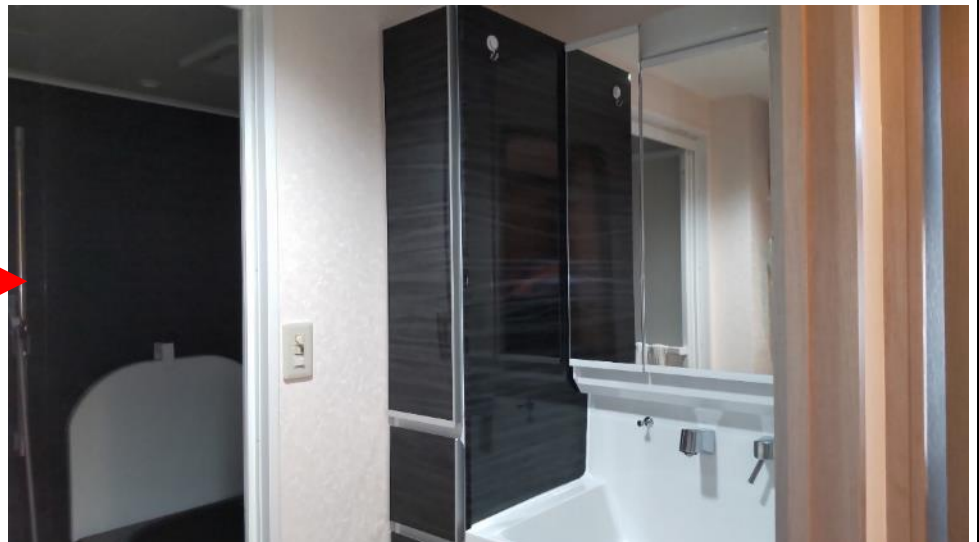


【工事中】

できるだけ
同じアングルで



【工事完了】



事前受付番号

〇〇〇

助成金対象箇所

キッチン改修に
伴う給排水工事

見本

【工事前】



【工事中】

できるだけ
同じアングルで



【工事完了】



事前受付番号

〇〇〇

助成金対象箇所

手すり設置工事

見本

【工事前】



【工事中】

できるだけ
同じアングルで



【工事完了】

