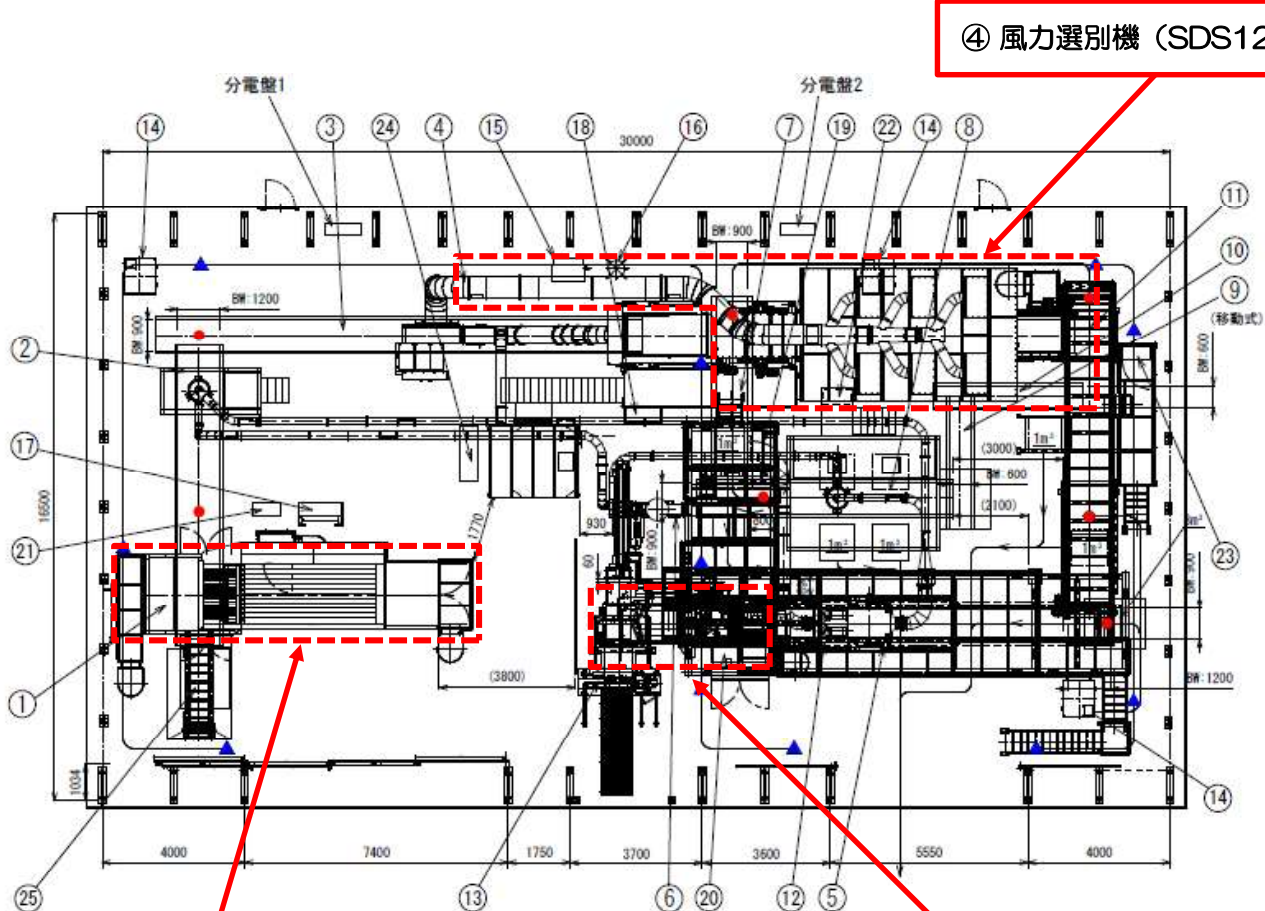


《資料.5》 処理施設の概要



① 定量供給機 (BO17)

⑬ パーラー (圧縮梱包機)

④ 風力選別機 (SDS1200)

名称	台数	電気容量
① 定量供給機 (BO17)	1	29kW
2 手選別コンベヤ	1	2.2kW
3 風力選別機投入コンベヤ	1	2.2kW
④ 風力選別機 (SDS1200)	1	45.4kW
5 FVS ロータリーセパレータ	1	2.2kW
6 FVS 吸込ファン	1	15kW
7 重量物磁選コンベヤ	1	2.2kW
8 重量物手選別コンベヤ	1	1.5kW
9 重量物乗継接続コンベヤ	1	1.5kW
10 重量物乗継コンベヤ	1	1.5kW
11 軽量物手選別磁選コンベヤ	1	2.2kW
12 パーラー接続コンベヤ	1	2.2kW
⑬ パーラー	1	90kW
14 集塵機	3	11.1kW
15 コンプレッサー	1	3.915kW
16 レシーバータンク	1	—
17 定量供給機制御盤	1	—
18 風力選別機制御盤	1	—
19 FVS制御盤	1	—
20 パーラー制御盤	1	—
21 ブロック1制御盤	1	—
22 ブロック2制御盤	1	—
23 ブロック3制御盤	1	—
24 中央制御盤	1	—
25 再投入コンベヤ	1	1.5kW
合計		213.615kW

● 集塵箇所  
▲ エアー取出し位置

