

《資料.4》施設計画の概要

(1) 施設概要

- ・事業概要：廃プラスチック類の中間処理
- ・計画住所：東京都大田区京浜島2丁目19番9号（住居表示）
（計画地名称：京浜島工場 第7ヤード）
- ・工事種別：新築
- ・用途：工場（一般廃棄物処理施設）
- ・構造：鉄骨造（膜構造）
- ・敷地面積：1,224.62 m²
- ・建築面積：731 m²（工場棟：495 m²、原材料保管棟：236 m²）
- ・延床面積：731 m²（工場棟：495 m²、原材料保管棟：236 m²）
- ・高さ：11.947m
- ・用途地域：工業専用地域

(2) 処理能力

① 処理能力：（廃掃法許可上の処理能力）

一般廃棄物		
処理方法	種類	許可上の処理能力
選別 圧縮・梱包	廃プラスチック類 (容器包装プラスチック、製品プラスチック)	36.78 t/日 (8h/日)

② 実際の処理能力

処理計画量：一般廃棄物の合計（t/日）

廃棄物の種類	処理能力
廃プラスチック類 (容器包装プラスチック、製品プラスチック)	32.0t/日

処理工程において、廃プラスチック類は「軽量物」と「重量物」に選別後、軽量物は手選別・磁選機による異物除去工程を経て圧縮梱包し、重量物は圧縮梱包及びフレコンバックに投入し、それぞれ再資源化処理業者へ搬出します。

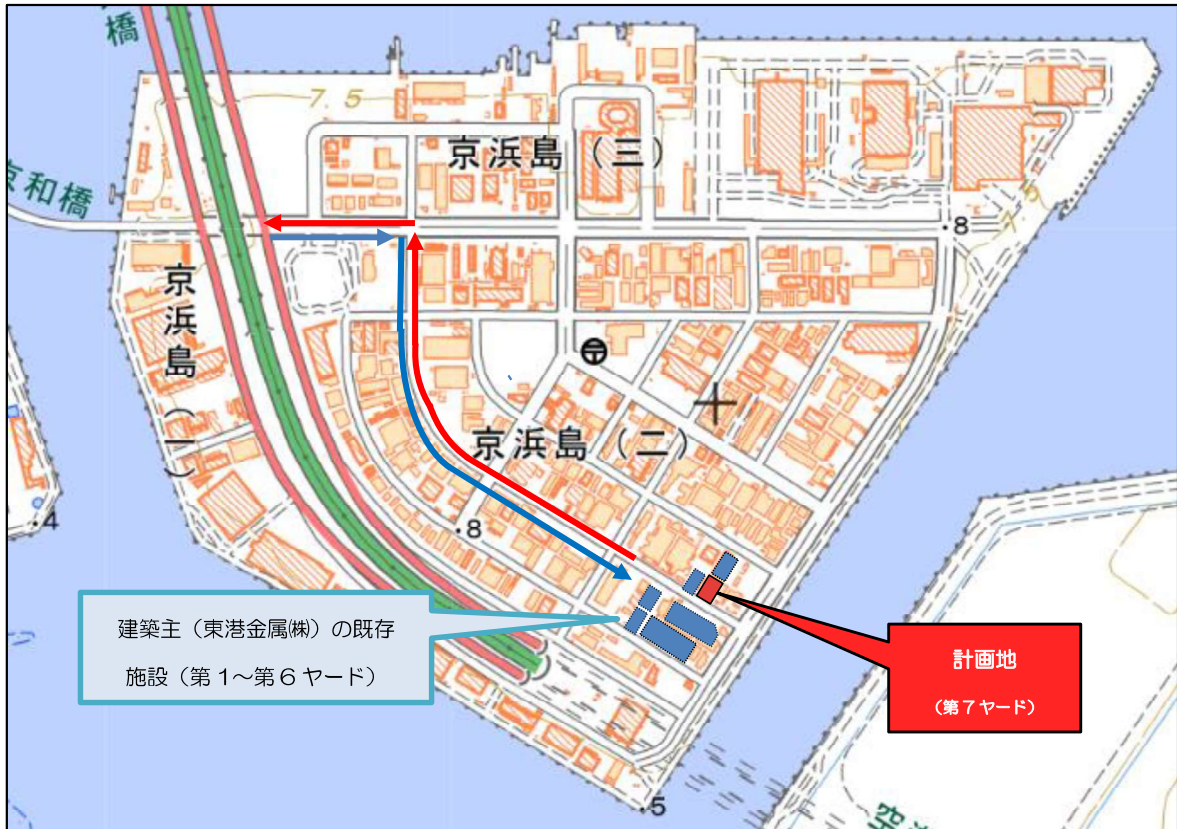
(3) 施設稼働時間

8時00分～17時00分（8時間）

第2号議案

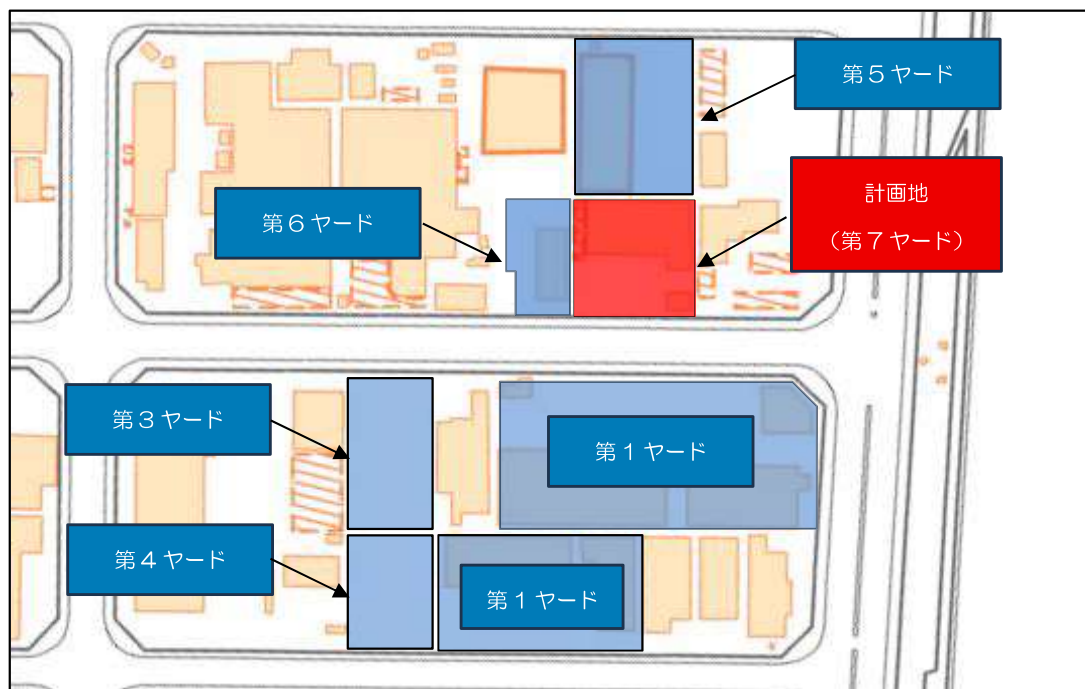
事前資料 4-2

(4) 位置図 (計画施設と既存施設) ※搬入経路 → 搬出経路 →



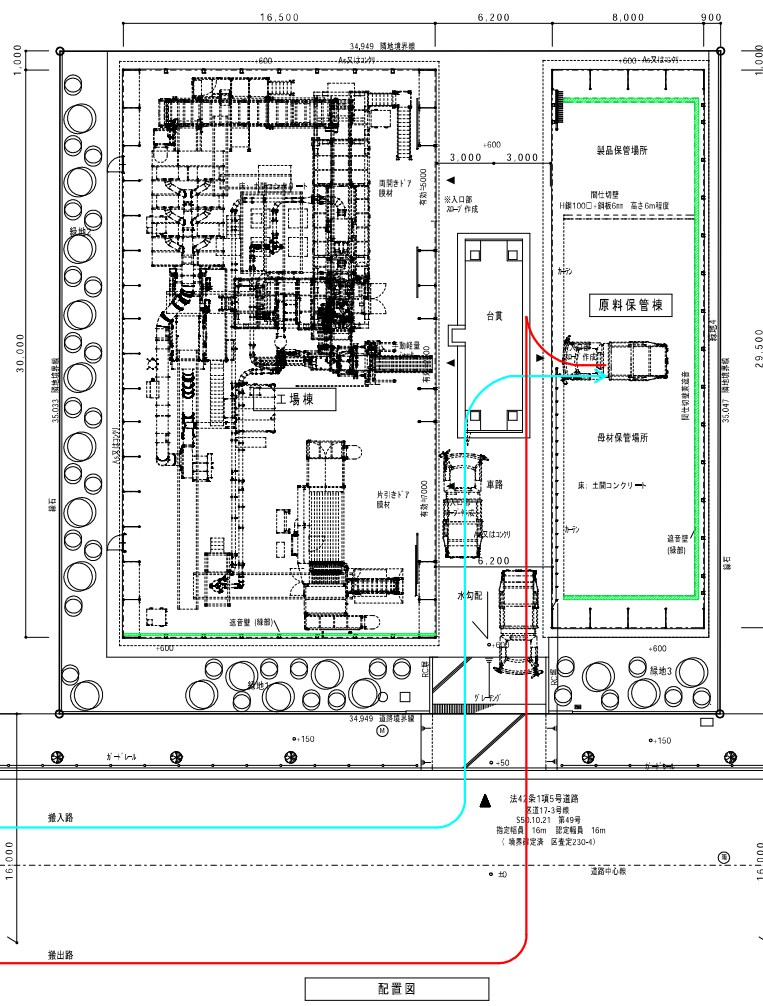
出典：国土地理院ウェブサイト (<https://www.gsi.go.jp/tizu-kutyu.html>)

(5) 既存施設の概要



出典：国土地理院ウェブサイト (<https://www.gsi.go.jp/tizu-kutyu.html>) を加工して作成

- 第1ヤード【産廃処理施設】破碎、切断、圧縮梱包（廃プラスチック類ほか）
【産廃積替え保管施設】がれき類
※建築基準法51条許可番号：14都市建指計審85号（東京都）
（平成15年1月14日）
- 第2ヤード【産廃処理施設】切断（ベッドマットレス）
【産廃積替え保管施設】廃プラスチック類ほか
- 第3ヤード【保管ヤード】スクラップ（有価物）
- 第4ヤード【産廃積替え保管施設】廃プラスチック類ほか
- 第5ヤード【産廃処理施設】切断（廃プラスチック類ほか）
- 第6ヤード【産廃積替え保管施設】廃プラスチック類ほか、事務所
- 第7ヤード【計画地】一般廃棄物処理施設 廃プラスチック類選別、圧縮梱包



凡例

申請地 ▼ 建物の入口を示す。

工場棟

敷貫・硬質アスファルト舗装
最高高さ：11,947 m
最高軒高：9,600 m

原料保管棟

床面積(収蔵容積7%)
※危険物の保管率はなし。
※思量利用・車庫利用・
危険物貯蔵は行わない。
最高高さ：11,370 m
最高軒高：7,600 m



製品保管場所の算定容量

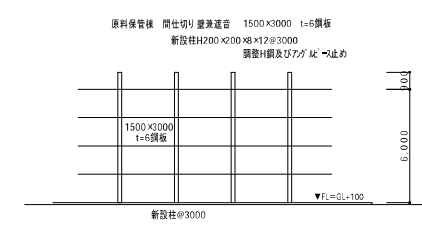
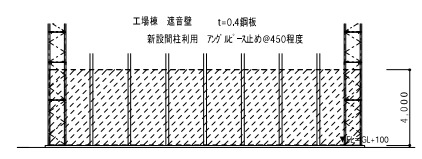
1 容量	幅 5,000mm×奥行 6,000mm×高さ 4,000mm	
2 床面3層比量	5,000*6,000*4,000 = 120,000	120,000 (m ³)
3 保管容量	120,000*0.25 = 30,000	30,000(t)

トータル面積表 (非準耐火建築物) (m²)

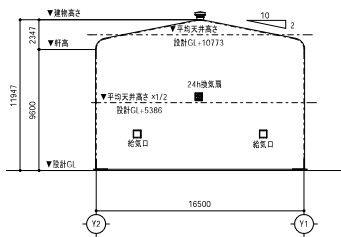
敷地面積	幅60m×奥行100m	6,000
建築面積	工場棟 495,000 原料保管棟 236,000	731,000
床面積1階	工場棟 495,000 原料保管棟 236,000	731,000
床面積2階	原料保管棟 236,000	236,000
床面積3階	原料保管棟 236,000	236,000
建ぺい率	(731,000/1224,62)×100	59.692%
容積率	(731,000/1224,62)×100	59.692%

母材保管場所の算定容量

1 容量	幅 19,928mm×奥行 6,925mm×高さ 3,463mm	
2 床面3層比量	19,928*6,925*3,463/2 = 238,949	238,949 (m ³)
3 保管容量	238,949*0.06 = 14,336	14,336(t)

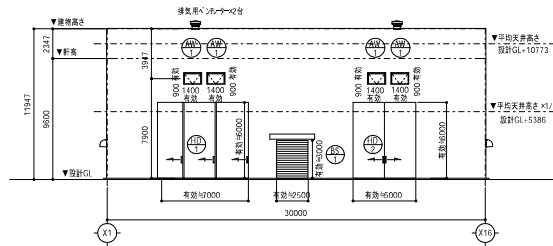


配置図

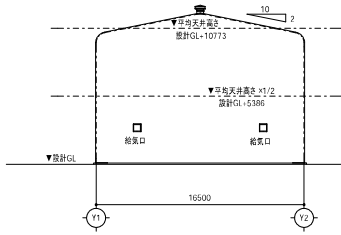


区道側

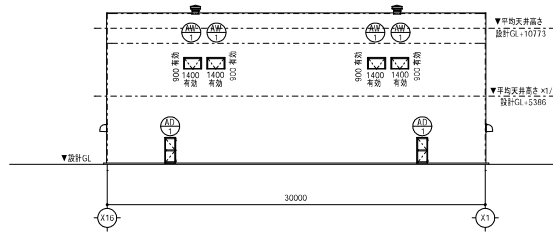
南側立面図



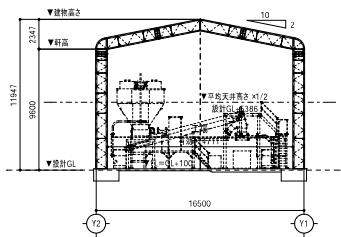
東側立面図



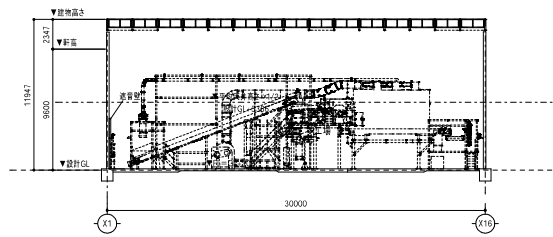
北側立面図



西側立面図



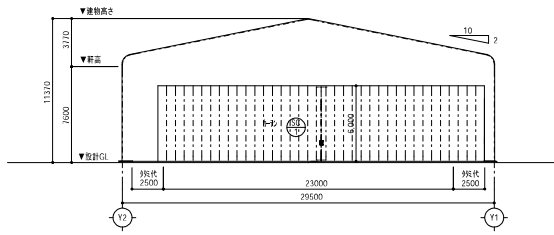
短手断面図



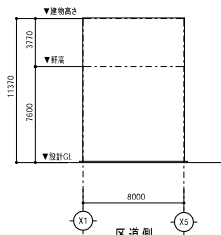
長手断面図

工場棟立面断面図

- 鉄部: 錆止め+SOP塗装
- 基礎: 鉄筋コンクリート
- 屋根: 不燃屋根材 (ヒット100)
- 壁: 不燃屋根材 (ヒット100)



西側立面図

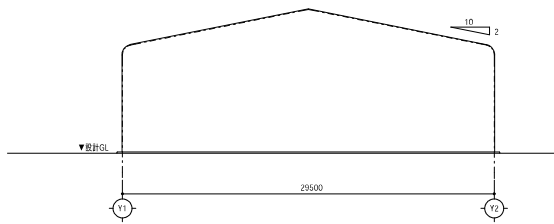


南側立面図

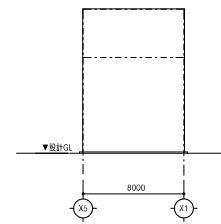
原料保管棟立面断面図

- 鉄 部: 錆止め+SOP塗装
- 基 礎: 鉄筋コンクリート
- 屋 根: 不燃屋根材 (ヒット100)
- 壁: 不燃屋根材 (ヒット100)

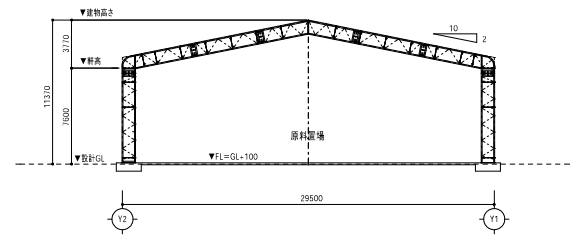
- 鉄 部: 錆止め+SOP塗装
- 基 礎: 鉄筋コンクリート
- 屋 根: 不燃屋根材 (ヒット100)
- 壁: 不燃屋根材 (ヒット100)



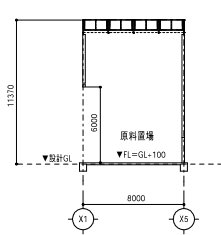
東側立面図



北側立面図



長手断面図



短手断面図