

第1号議案

④施設計画概要

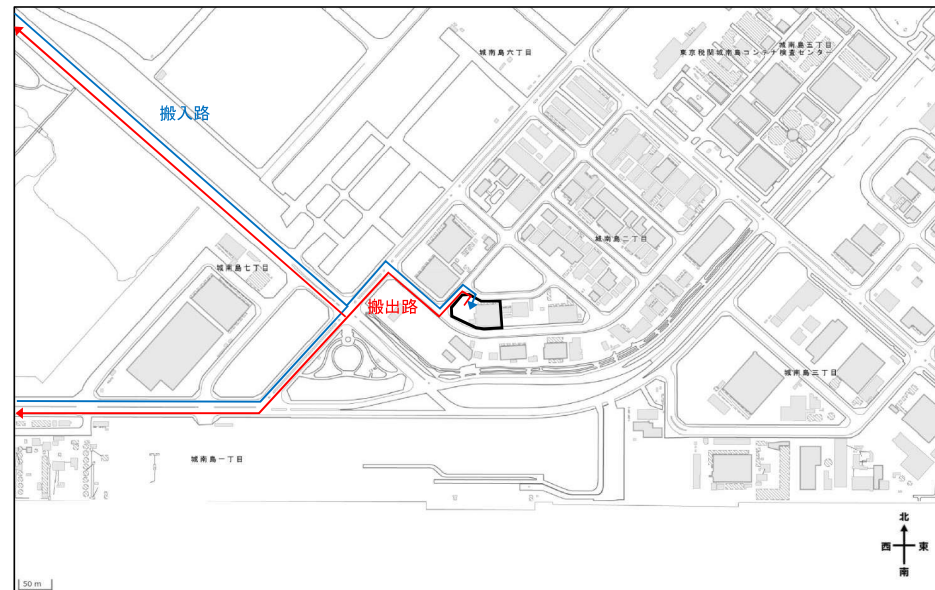
住所：大田区城南島二丁目8番1号

既存施設の概要

既設						
敷地面積		2813.13㎡				
建築物	用途	構造、階数	延べ面積	建築面積	高さ	
	1	リサイクル工場	鉄骨造1階	11.92.20㎡	1208.40㎡	9.91m
	2	事務所	鉄骨造1階	57.41㎡	68.48㎡	7.25m
			鉄骨造2階	68.48㎡		
計			1318.09㎡	1276.88㎡	9.91m	
施設稼働時間		8時間(8時～17時)				

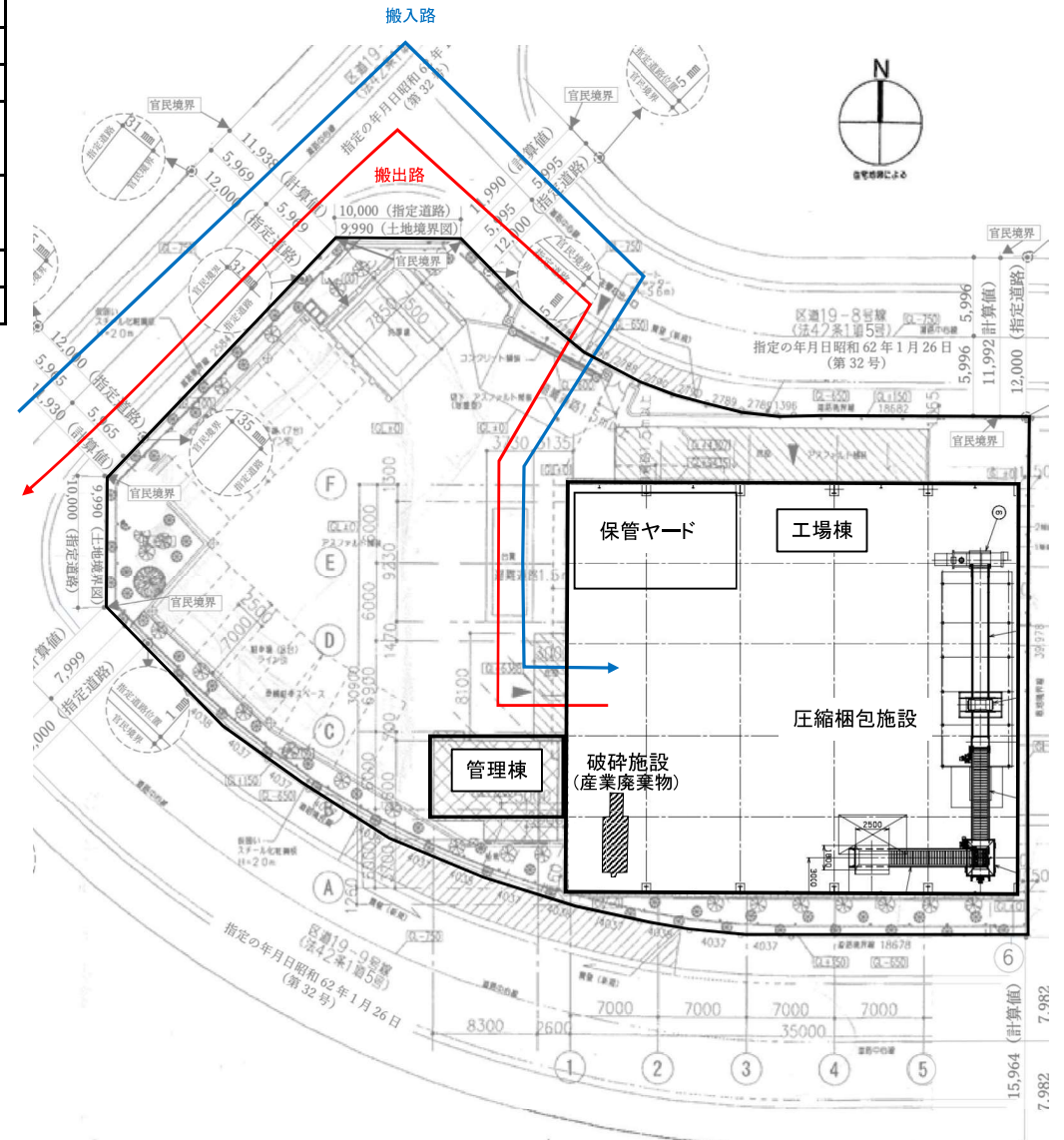
設備計画(一般廃棄物)

	処理施設の種類の	処理能力	処理量
変更前	ごみ処理施設	3.52 t/日(8h)	約 3.5 t/日
変更後		14.48 t/日(8h)	約 9.3 t/日

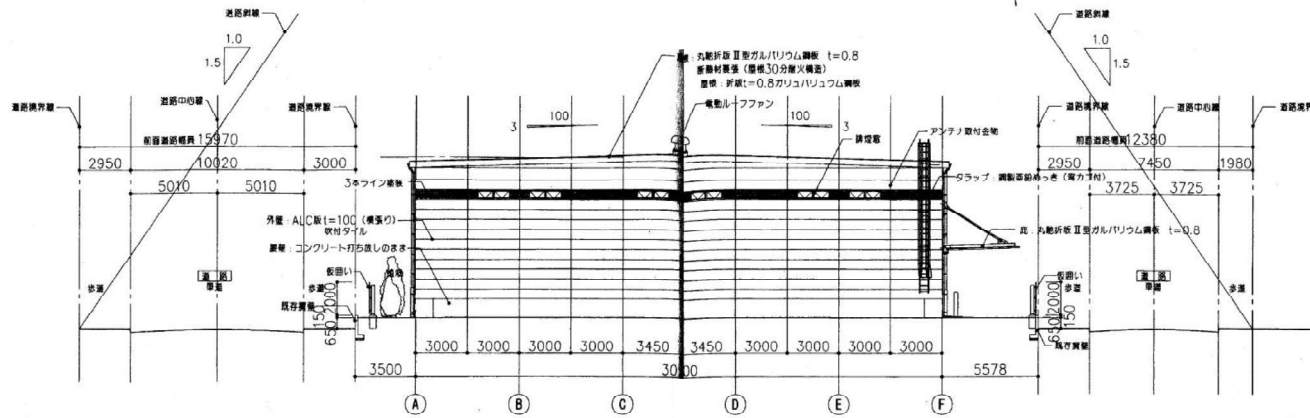


出典: 国土地理院ウェブサイト (<https://www.gsi.go.jp/tizu-kutyu.html>)

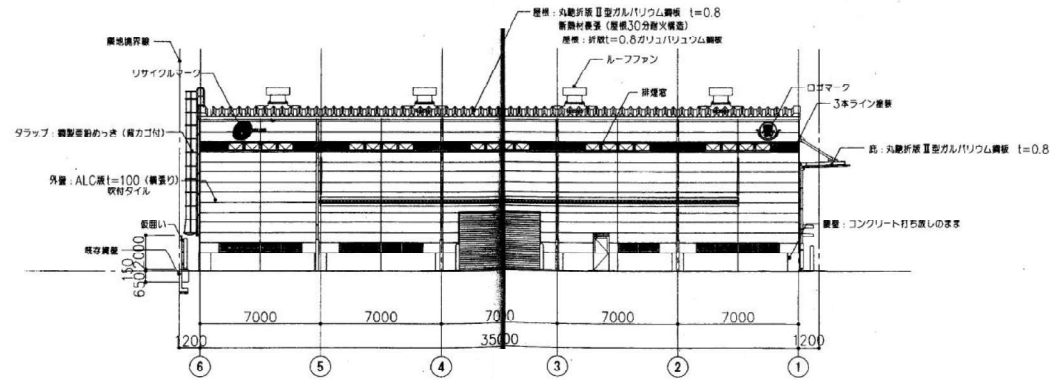
案内図



配置図



東側立面図



東側立面図

