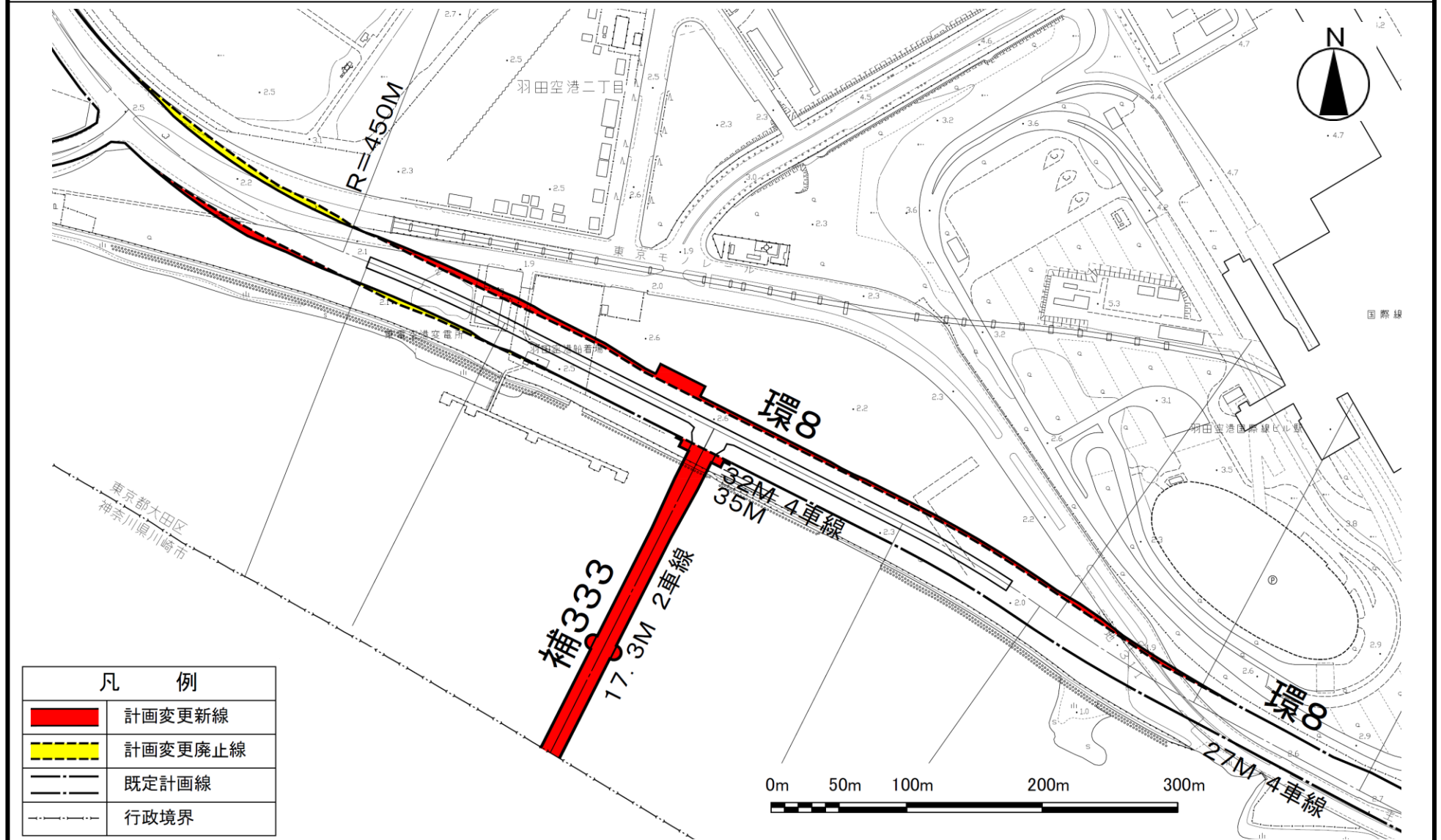


東京都市計画道路幹線街路補助線街路第333号線 計画図  
 東京都市計画道路幹線街路環状第8号線 計画図

[東京都決定]



凡 例	
	計画変更新線
	計画変更廃止線
	既定計画線
	行政境界

「この地図は、国土地理院長の承認（平成 24 関公第 269 号）を得て作成した東京都地形図（S=1：2,500）を複製（27 都市基交第 718 号）して作成したものである。無断複製を禁ずる。」  
 「(承認番号) 27 都市基街都第 263 号、平成 28 年 2 月 8 日」