

建築物の階数別フローの動向

4階以上の建築物について、建築確認概要書から、過去10年分のデータを集計し、築年別、階数別、共同住宅の場合についての建築件数の推移をグラフに表した。

表-1 築年別階数別の件数

階数	築年										総計(A) (A/B*100)	総ストック (B)
	1年(H23)	2年(H22)	3年(H21)	4年(H20)	5年(H19)	6年(H18)	7年(H17)	8年(H16)	9年(H15)	10年(H14)		
4階	42	48	45	50	61	57	67	59	64	45	538 (12.7%)	4,223
5階	34	25	21	43	48	54	41	40	39	44	389 (20.1%)	1,938
6階	15	12	13	26	30	28	25	30	17	23	219 (25.6%)	856
7階	13	9	12	13	19	18	11	25	22	21	163 (27.4%)	594
8階	15	14	14	11	18	13	16	14	9	14	138 (37.5%)	368
9階	9	7	3	13	9	7	5	11	7	10	81 (34.8%)	233
10階	5	12	5	6	10	12	6	9	7	4	76 (35.7%)	213
11階	3	5	4	5	4	3	3	5	5	7	44 (31.7%)	139
12階	6	4	2	1	4	5	5	2	3	3	35 (47.9%)	73
13階	3	6	1	3	3	6		2	2	3	29 (46.8%)	62
14階	7	2	1	4	3	7	6	3	2	1	36 (50.7%)	71
15階	2	1	1	3	2	3	5	1	1	1	20 (58.8%)	34
16階		1			1	1					3 (150.0%)	2
17階	1							1			2 (100.0%)	2
18階								1			1 (25.0%)	4
19階						1					1 (50.0%)	2
20階				2					1		3 (100.0%)	3
25階						1			1		2 (40.0%)	5
総計(C)	155	146	122	180	212	216	190	203	180	176	1,780 (20.2%)	8,822
高層の割合	32.9%	35.6%	25.4%	26.7%	25.5%	27.3%	24.2%	24.1%	21.1%	24.4%	26.5%	13.7%

↑ C/(8階以上の棟数)*100

※総ストック：土地利用現況調査の棟数

■ 建築件数について

平成14年以降、年間180件程度の建築件数であったが、平成21年に7割程度まで落ち込んだ後、回復しつつある。

■ 高層建築物について

平成14以降20%台で推移してきたが、平成22年及び平成23年では30%となっている。21階から24階及び26階以上の建物は、この10年間には申請されていない。

図-1 築年別階数別件数の推移

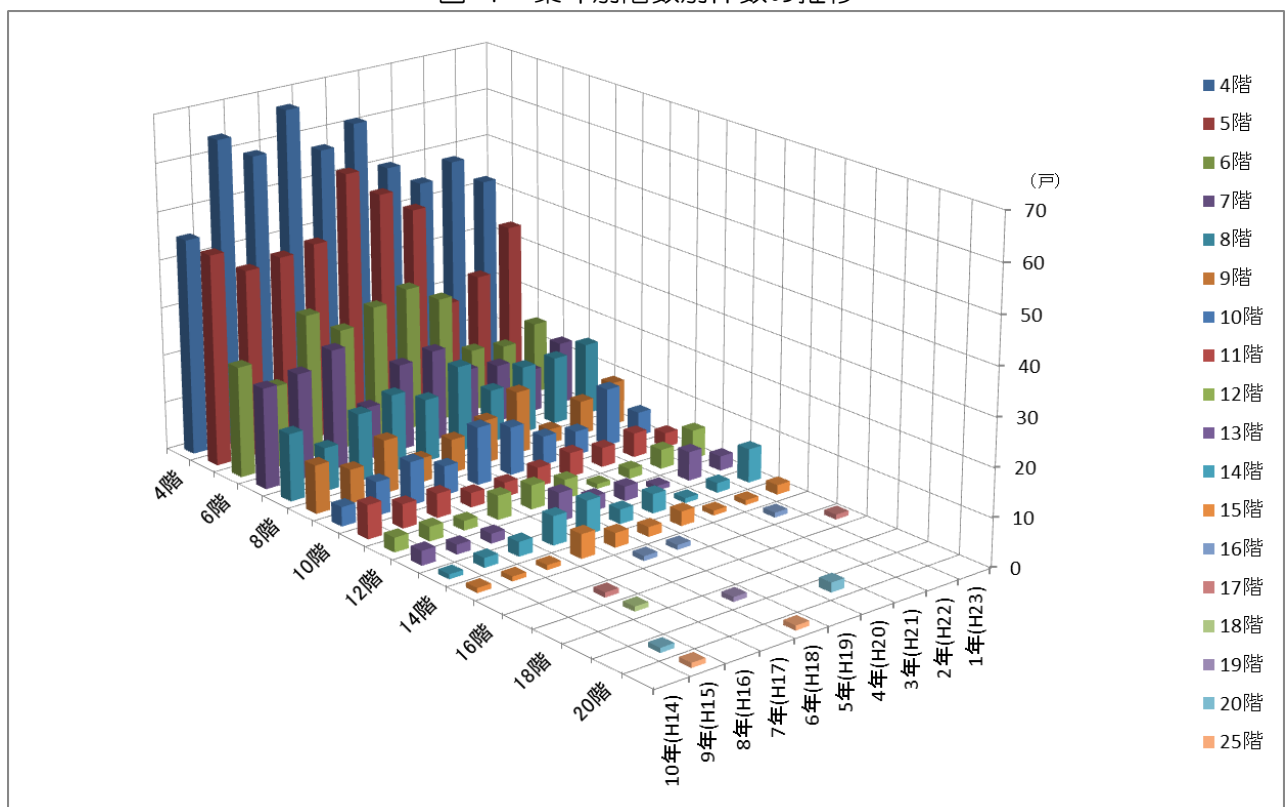


表-2 共同住宅の築年別階数別の件数

階数	築年										総計(D) (D/A*100)	総数 (A)
	1年(H23)	2年(H22)	3年(H21)	4年(H20)	5年(H19)	6年(H18)	7年(H17)	8年(H16)	9年(H15)	10年(H14)		
4階	27	38	34	34	40	38	49	48	53	23	384 (71.4%)	538
5階	29	21	18	36	36	48	37	31	34	34	324 (83.3%)	389
6階	13	9	12	24	28	27	21	26	13	21	194 (88.6%)	219
7階	12	7	10	9	14	17	10	24	22	20	145 (89.0%)	163
8階	13	13	12	8	16	13	14	12	9	12	122 (88.4%)	138
9階	8	6	3	11	7	6	5	11	6	9	72 (88.9%)	81
10階	5	12	5	6	9	12	5	9	6	4	73 (96.1%)	76
11階	3	5	4	4	4	3	2	5	5	7	42 (95.5%)	44
12階	6	3	2		4	5	5	2	2	2	31 (88.6%)	35
13階	2	6	1	3	2	5		2	2	3	26 (89.7%)	29
14階	7	2		4	3	7	6	3	2	1	35 (97.2%)	36
15階	2	1	1	3	2	3	5	1	1	1	20 (100.0%)	20
16階					1	1					2 (66.7%)	3
17階	1							1			2 (100.0%)	2
18階								1			1 (100.0%)	1
19階						1					1 (100.0%)	1
20階				1					1		2 (66.7%)	3
25階						1			1		2 (100.0%)	2
総計(E)	128	123	102	143	166	187	159	176	157	137	1,478 (83.0%)	1,780
高層の割合	36.7%	39.0%	27.5%	28.0%	28.9%	30.5%	26.4%	26.7%	22.3%	28.5%	29.2%	26.5%

↑ E/(8階以上の棟数)*100

■ 建築件数について

建築物全体の約83%が共同住宅を占めており、年間で約150件の申請件数があった。

■ 高層建築物について

建築物全体（表-1）と同様、平成22年及び平成23年では30%台となっている。

図-2 共同住宅の築年別階数別件数の推移

