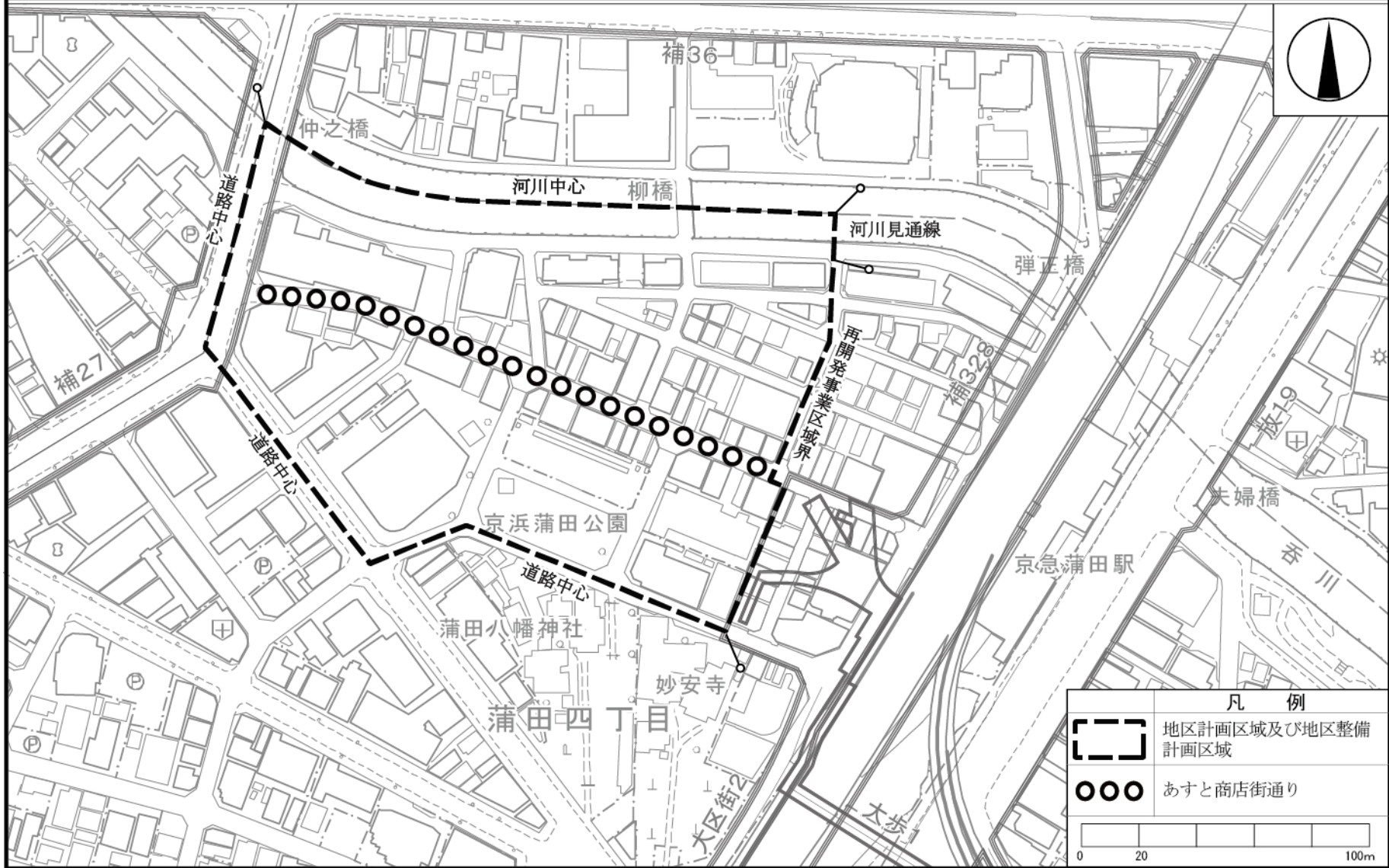


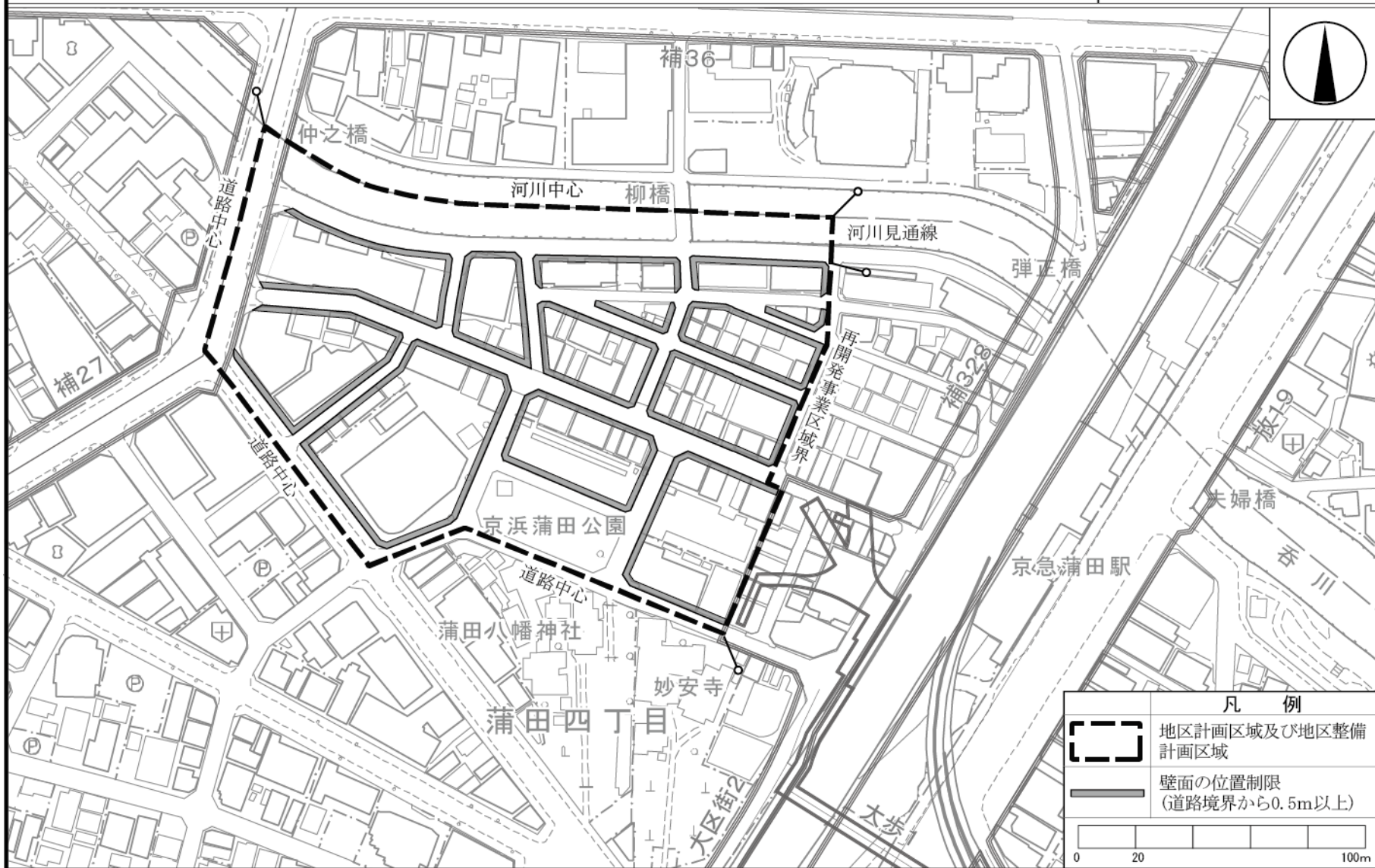
東京都市計画地区計画 京急蒲田駅西口地区地区計画 計画図1 (大田区決定)



| 凡 例 | |
|-----|------------------|
| | 地区計画区域及び地区整備計画区域 |
| | あすと商店街通り |
| | |

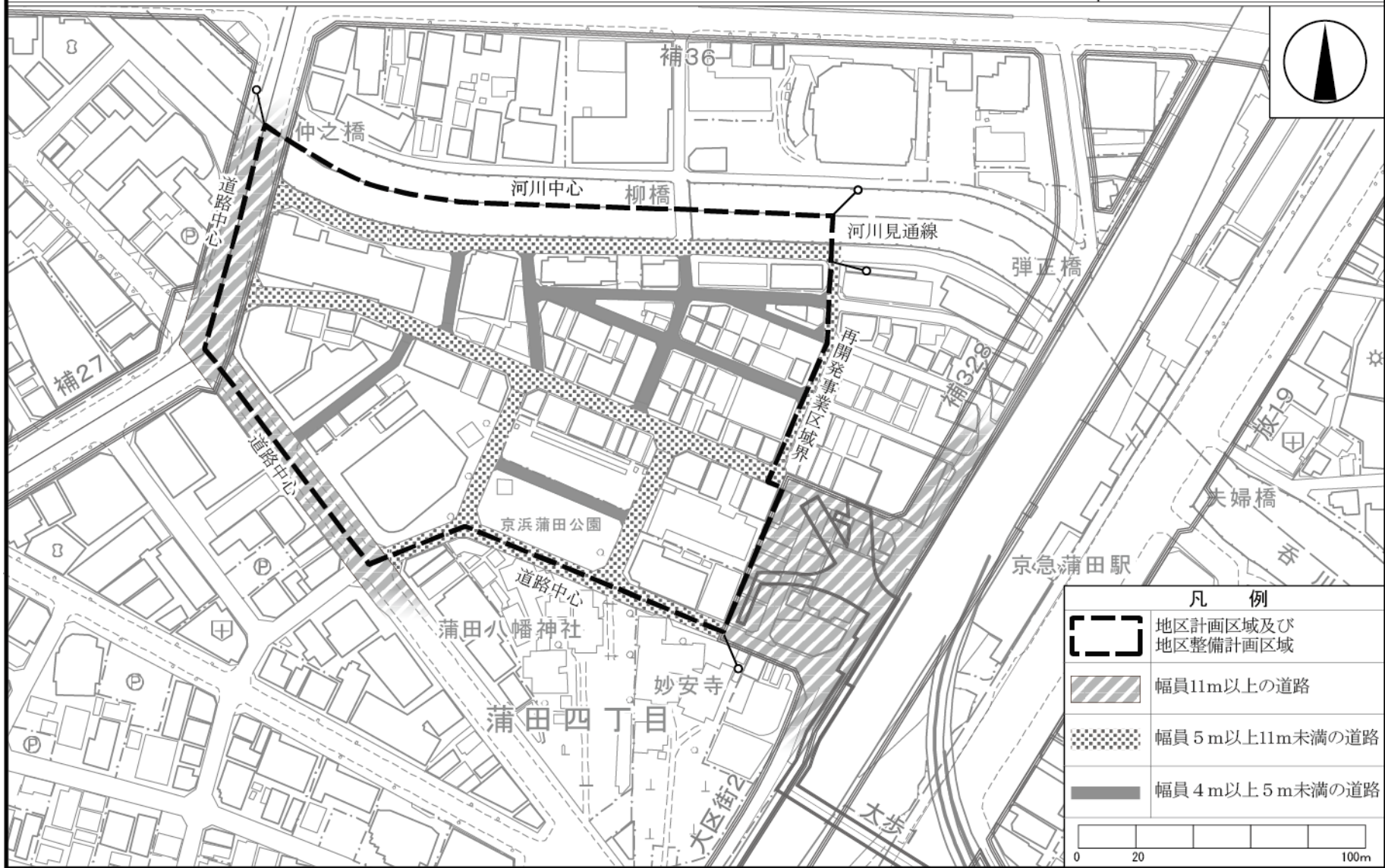
「この地図は、東京都知事の承認を受けて、東京都縮尺 1/2,500 の地形図（道路網図）を使用して作成したものである。ただし、計画線は都市計画道路の計画図から転記したものである。無断複製を禁ず。(承認番号)28都市基街都第306号、平成28年2月28日、(承認番号)28都市交測第155号、平成29年3月17日」

東京都市計画地区計画 京急蒲田駅西口地区地区計画 計画図2 [大田区決定]



「この地図は、東京都知事の承認を受けて、東京都縮尺 1/2,500 の地形図（道路網図）を使用して作成したものである。ただし、計画線は都市計画道路の計画図から転記したものである。無断複製を禁ず。(承認番号)28都市基街都第306号、平成28年2月28日、(承認番号)28都市交測第155号、平成29年3月17日」

東京都市計画地区計画 京急蒲田駅西口地区地区計画 計画図3 [大田区決定]



「この地図は、東京都知事の承認を受けて、東京都縮尺 1/2,500 の地形図（道路網図）を使用して作成したものである。ただし、計画線は都市計画道路の計画図から転記したものである。無断複製を禁ず。（承認番号）28 都市基街都第 306 号、平成 28 年 2 月 28 日、（承認番号）28 都市交測第 155 号、平成 29 年 3 月 17 日」