

都市再生整備計画(第2回変更)

馬込・池上・洗足(まいせん)周辺地区

東京都 大田区

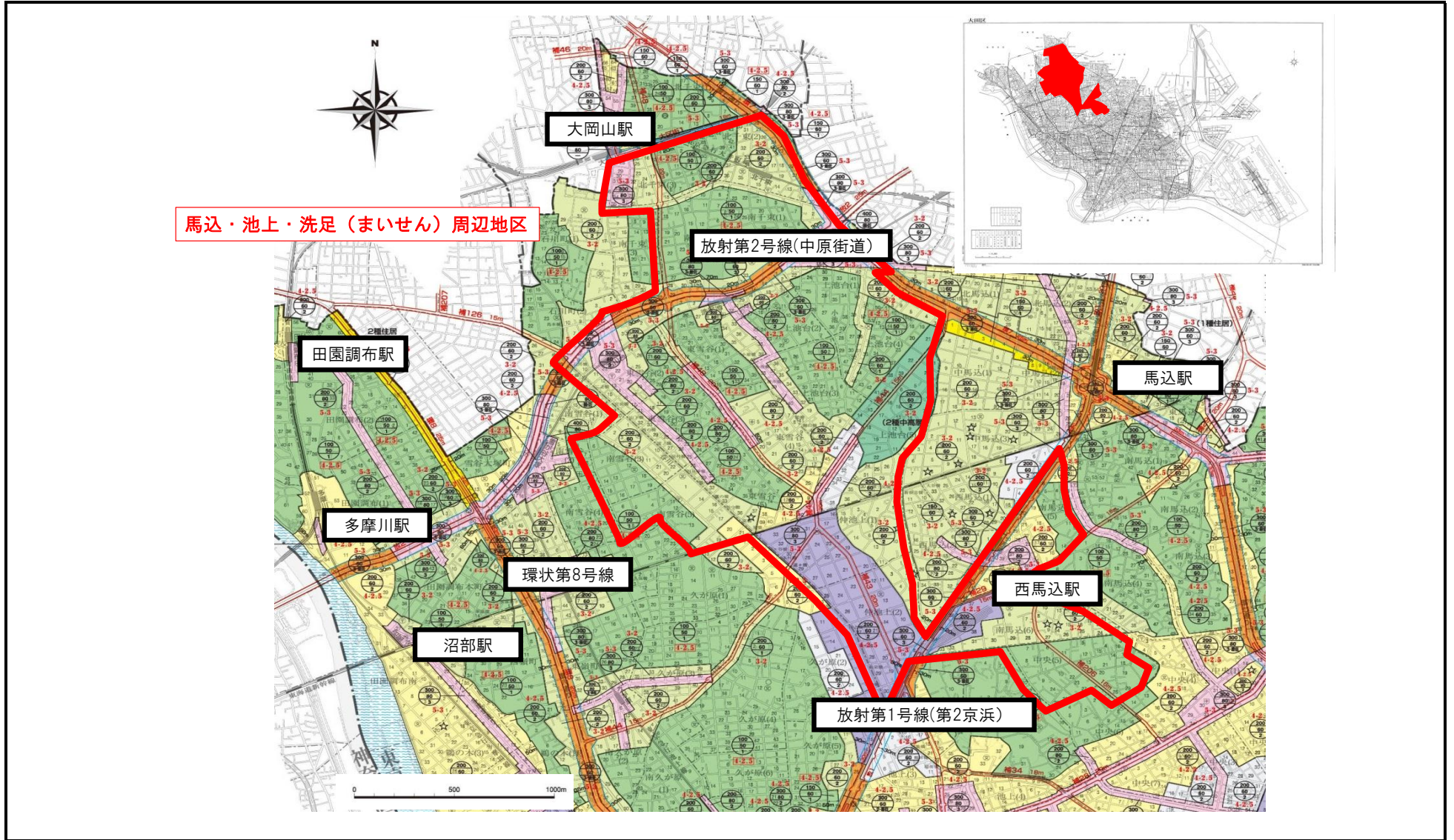
平成31年3月

都市再生整備計画の整備方針等

計画区域の整備方針	方針に合致する主要な事業
<ul style="list-style-type: none"> 都市計画道路幹線街路環状街路第7号線と都市計画道路幹線街路環状街路第8号線とを結ぶ補助線街路第44号線及び44号と国道1号を結ぶ補助線街路第43号線については、平成16年に策定した「区部における都市計画道路整備方針」において第三次事業化計画整備路線に位置づけられており、策定時に行なわれた都民アンケートにおいて事業の早期完成を望む声が多い。また、整備により地区内交通を円滑にするとともに、良好な歩行空間を確保するため、馬込・池上・洗足(まいせん)地区内における他の都市計画道路よりも優先的に整備する。 	<p>【基幹事業】 道路事業：補助線街路第43号線・補助線街路第44号線</p>
<ul style="list-style-type: none"> 平成4年に設立された大岡山駅周辺地区まちづくり協議会および東京工業大学や東京急行電鉄株式会社などと協働しながらまちづくりを進める。また、すでに完成した駅前広場から都市計画道路幹線街路環状街路第7号線までの大田区画街路第1号線や隣接する区道を地域拠点にふさわしい骨格道路として整備するとともに、歩行者ネットワークの整備を図る。 	<p>【基幹事業】 道路事業：大田区画街路第1号線 【基幹事業】 道路事業：大田区地方道</p>
<ul style="list-style-type: none"> 拡張等を行い既存の公園をさらに魅力ある施設とするとともに、だれでもトイレを整備するなど道路・公園・緑道などの公共移動空間でバリアフリー化を推進する。また、豊かなみどりにより、安らぎと生きがいを感じられるネットワーク形成の一環として、公園整備を推進することで、誰もがいつまでも活きいきと暮らせる緑豊かなまちをつくる。 	<p>【基幹事業】 公園事業：洗足池公園、佐伯山緑地</p>
<ul style="list-style-type: none"> 誰でもトイレの設置や散策路整備によって、まちの魅力を高めていく。 	<p>【基幹事業】 高質空間形成事業：だれでもトイレの設置 【提案事業】 地域創造支援事業：桜のプロムナード整備、呑川緑道の整備</p>
<p>その他</p>	

都市再生整備計画の区域

馬込・池上・洗足(まいせん)周辺地区(東京都大田区)	面積 429 ha	区域 北千束二～三丁目、南千束一～二丁目、上池台一～五丁目、仲池上一～二丁目、南馬込五～六丁目、中央五丁目、東雪谷一～五丁目、南雪谷三丁目、南雪谷五丁目
----------------------------	--------------	---



馬込・池上・洗足(まいせん)周辺地区(東京都大田区) 整備方針概要図

目標	貴重な緑が豊かな台地で、良好な自然環境や居住環境を活かしつつ、人の集まる場所を大切にしたい空間づくりや地域特性に配慮した都市基盤の整備など、誰もがいつまでも生きいきと暮らせる魅力的なまちをつくる。	代表的な指標	都市計画道路の整備率 (%)	17.6	(25年度)	→	47.3	(30年度)
			緑の満足度 (%)	62.5	(25年度)	→	67.7	(30年度)
			まちの魅力度 (%)	71.4	(25年度)	→	75.0	(30年度)

