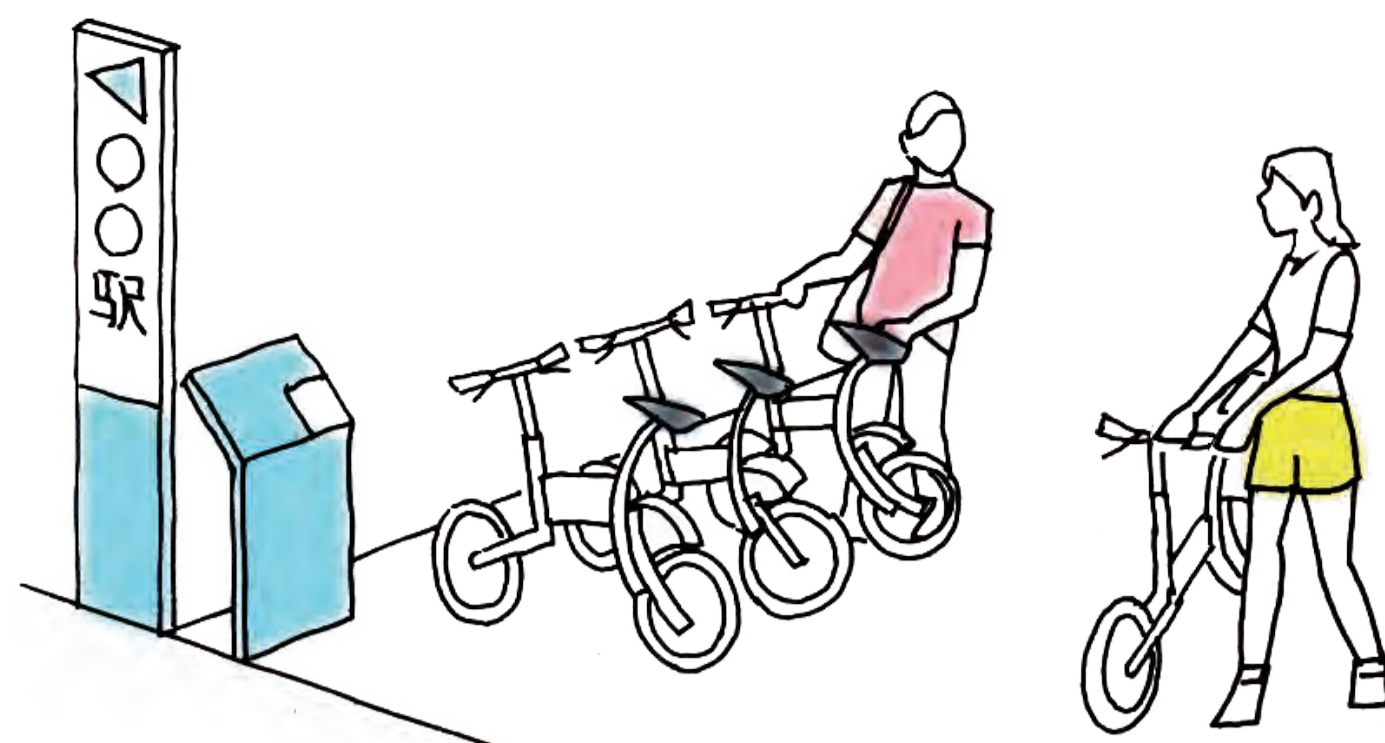


# 交通 Transportation

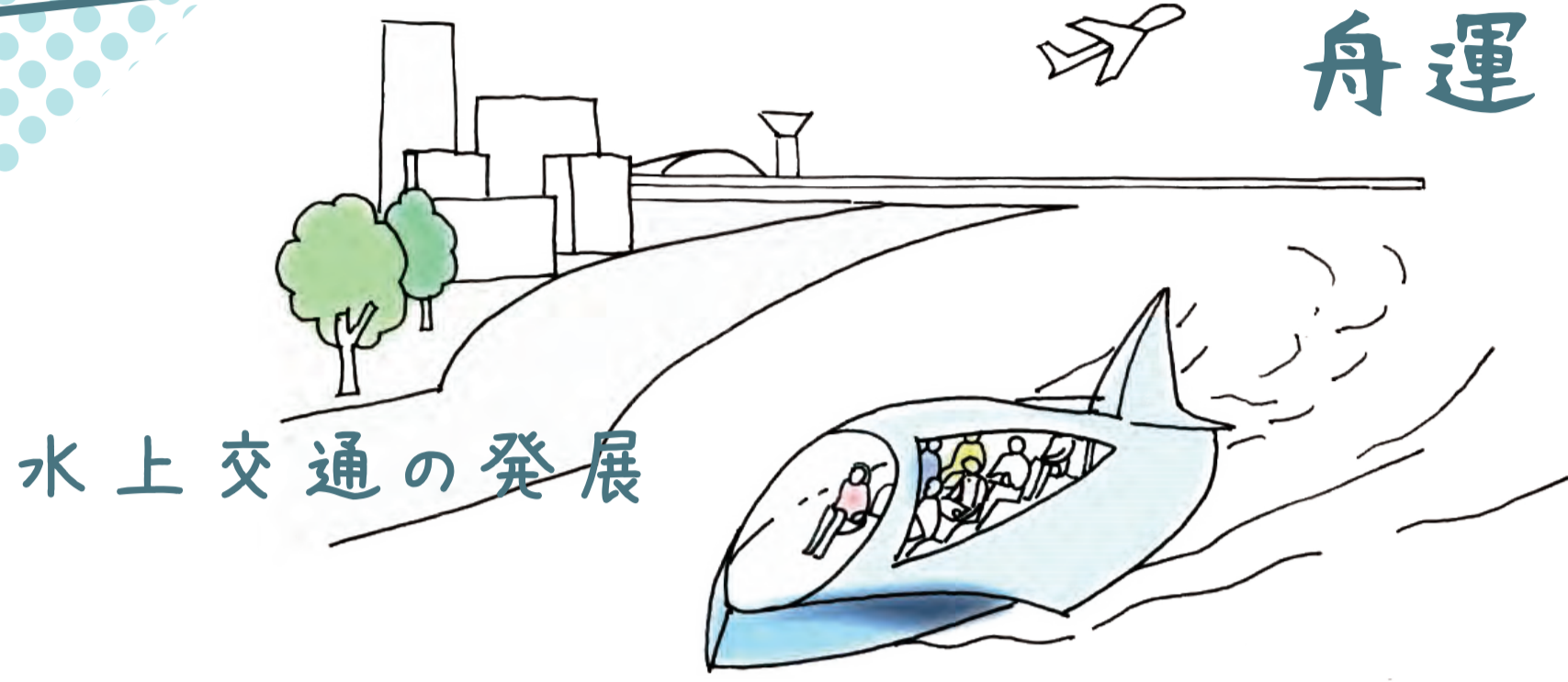
かゆいところに手が届く  
オオタ 2040



コミュニティサイクル、  
各駅に設置

コミュニティ  
サイクル

車（マイカー）を  
使わないまち



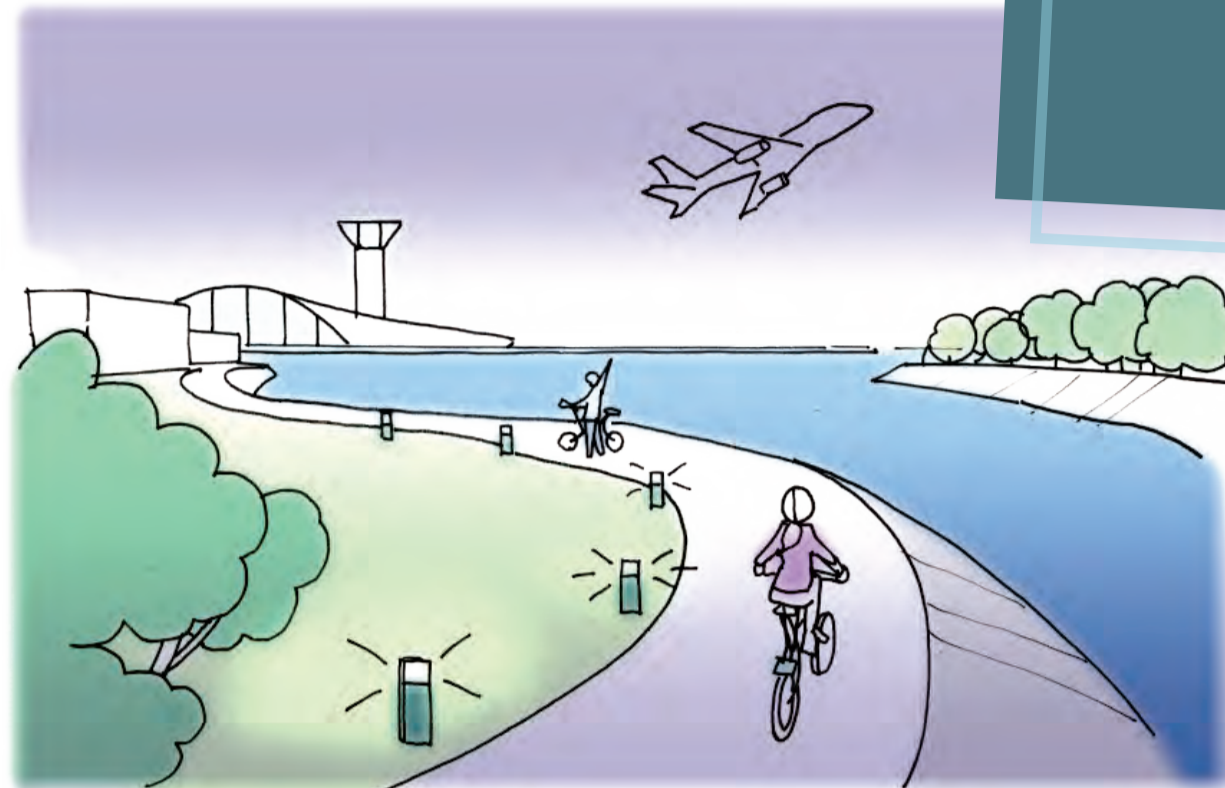
水上交通の発展

舟運

羽田空港から水上で

空港に自転車で行けるように

臨海部へのアクセス  
を向上させる



多摩川のサイクリングロードへ  
照明を、夜間利用を増やす

バスの中の  
バリアフリー化

多世代にとって  
やさしい交通のまち

道路拡幅による自動車、  
自転車歩行道との分離

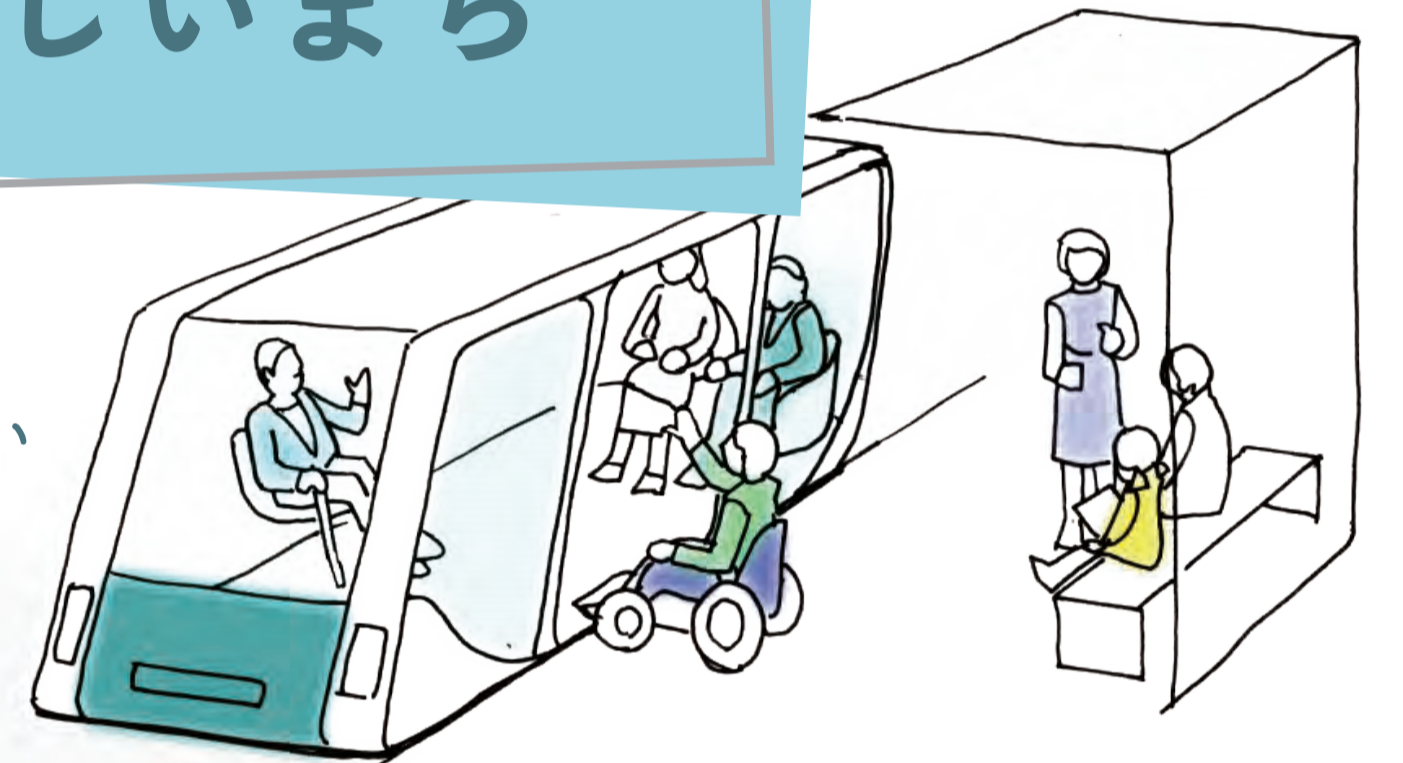


平らな道路

歩行者と車道を分けて  
安全な交通計画

高齢者にとって  
やさしいまち

コミュニティバス  
がもっとあるとよい



高齢者のためのミニバス運行を  
高齢者の免許返納対策としても

歩車分離

歩道の段差をなくして  
車いすの利用をよくしてほしい

バス待ち列の場所  
を確保する

歩行者専用空中道路

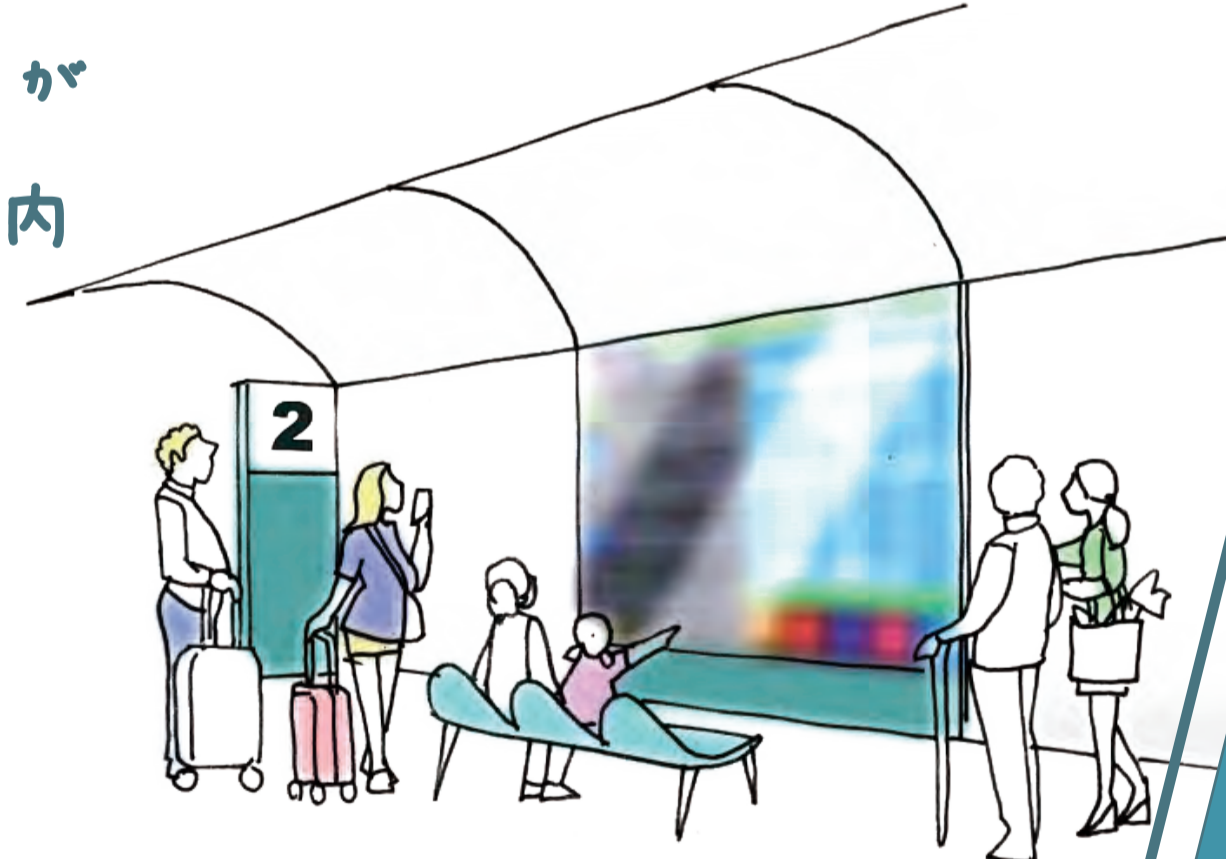
停留所の案内板



歩道を拡幅し、  
歩行者と自転車を分けて安全を保ってほしい

まったく来たことが  
ない方でも  
分かりやすい案内

無電柱化



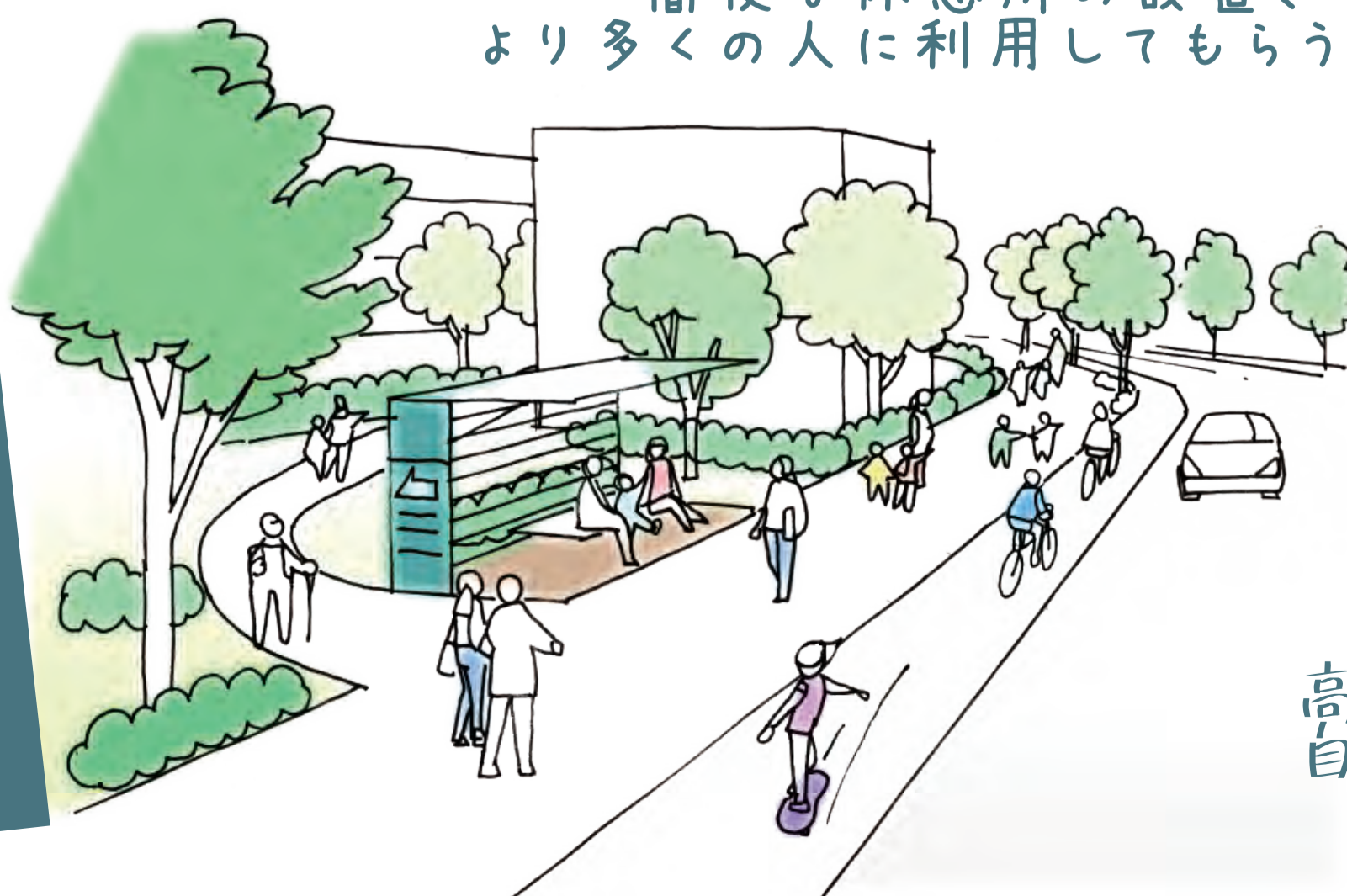
バス停位置のルート表示  
を分かりやすく  
(サイクルポートも)

歩行者専用道路に  
簡便な休憩所の設置、  
より多くの人に利用してもらう為に

住んでる人も  
はじめて来た人も  
だれでもどこでも  
行けるまち

いろんな道中に  
ちょっとした空間で休憩できる

自然と足が進む  
オオタ 2040



自転車も安心して  
通れる道

コミュニティ道路を増やす

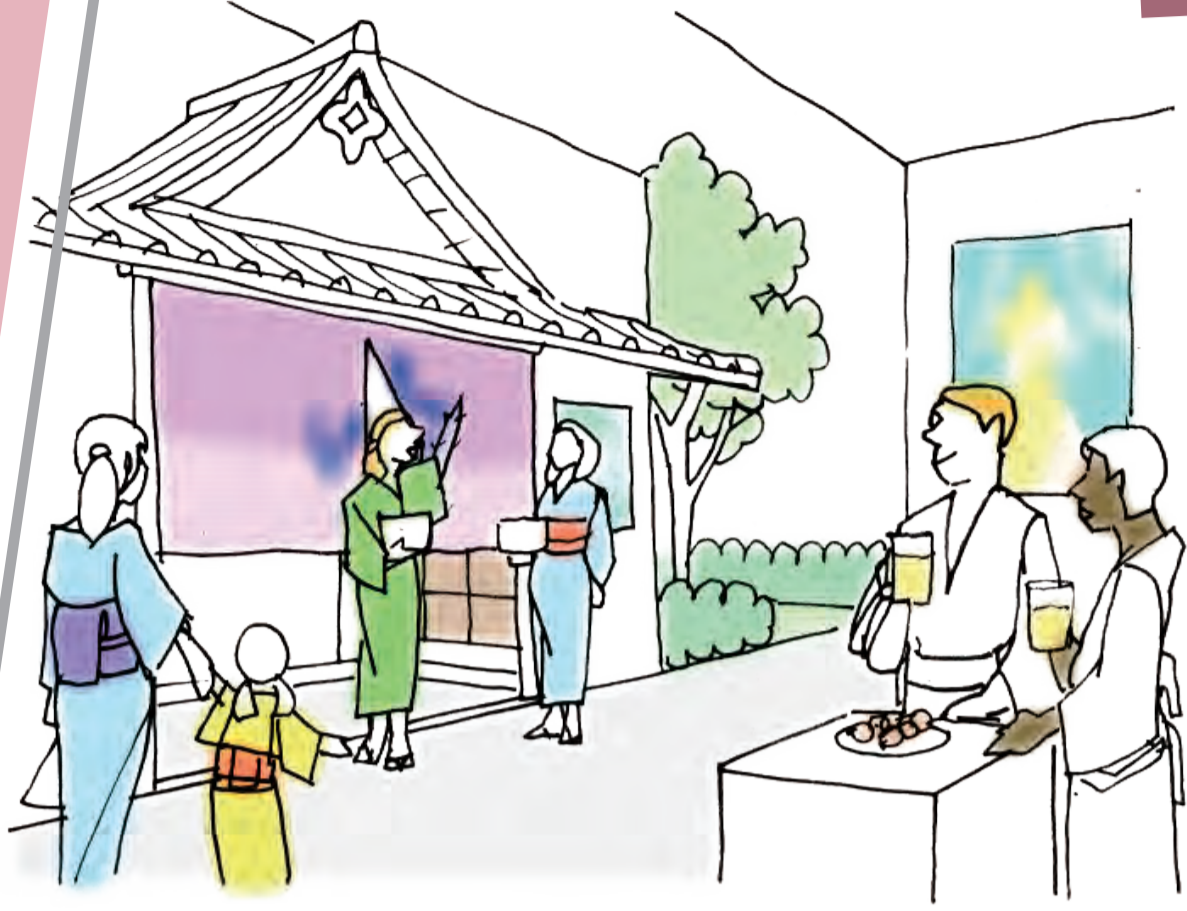
高齢者と、子どもが通る道と  
自転車道が分かれている

# 国際化・観光 Globalization / Tourism

空港すぐ近くにいろいろあるまち  
(スタジアム・市場・ショッピングなど)

リフレッシュできる街  
(温泉・散歩・食)

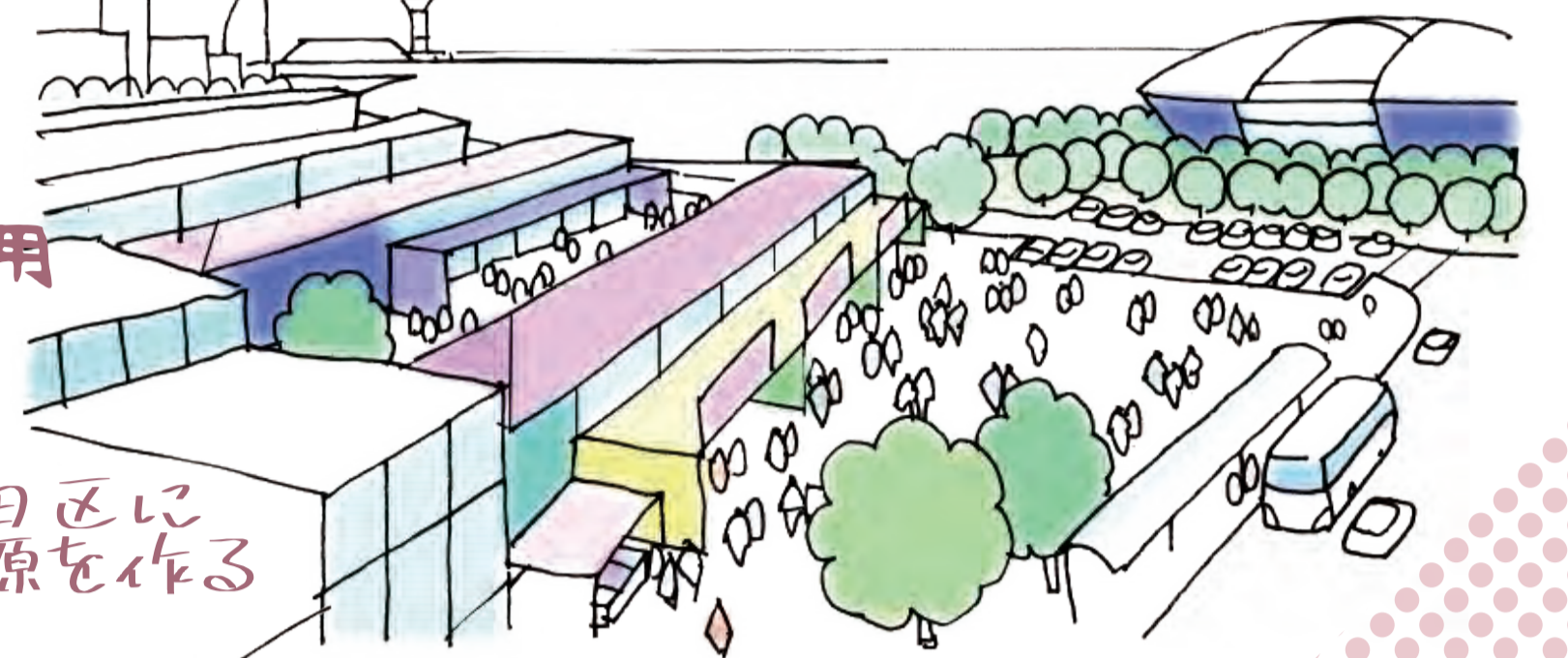
温泉の  
テーマパーク



空港近くでアウトレットの商業地  
を作っては？

スタジアム

市場の利用



羽田空港より大田区に  
来るような観光資源を作る

散歩マップ、  
歩ける街

ものづくり工場見学ができる



羽田空港自体  
が資源

多国籍  
な飲食街



ごちゃっとした感じ、  
雑物を売りに

いつでも  
何をしている  
のかが分かる  
(イベントなど)

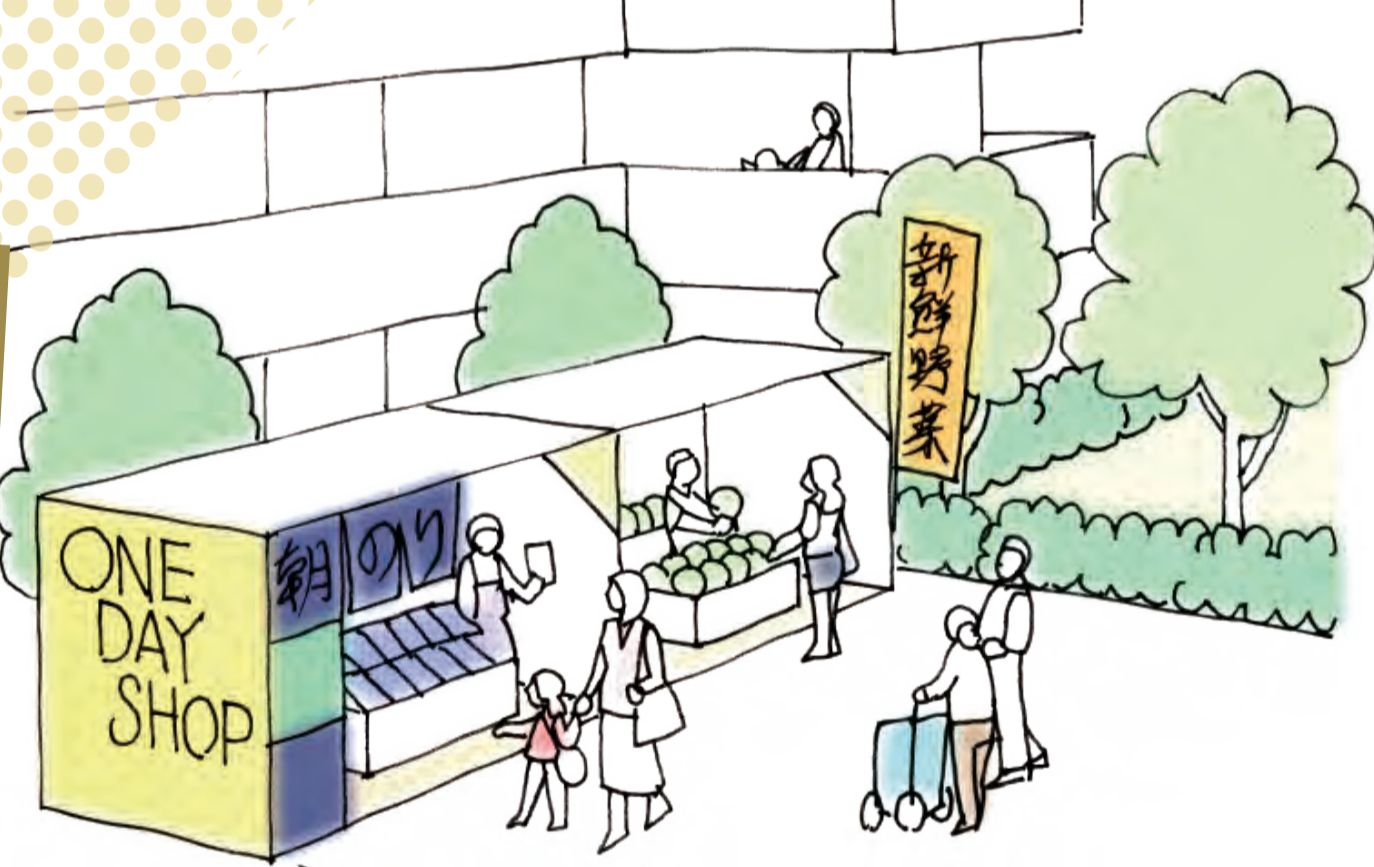
ものづくり  
をアピール

# 産業 Industry

気軽に出店できるように

工場アパートのような集合体をつくる、  
NPO、学校などの参加

暮らしのなか(住宅街)で  
小さな店大きな夢



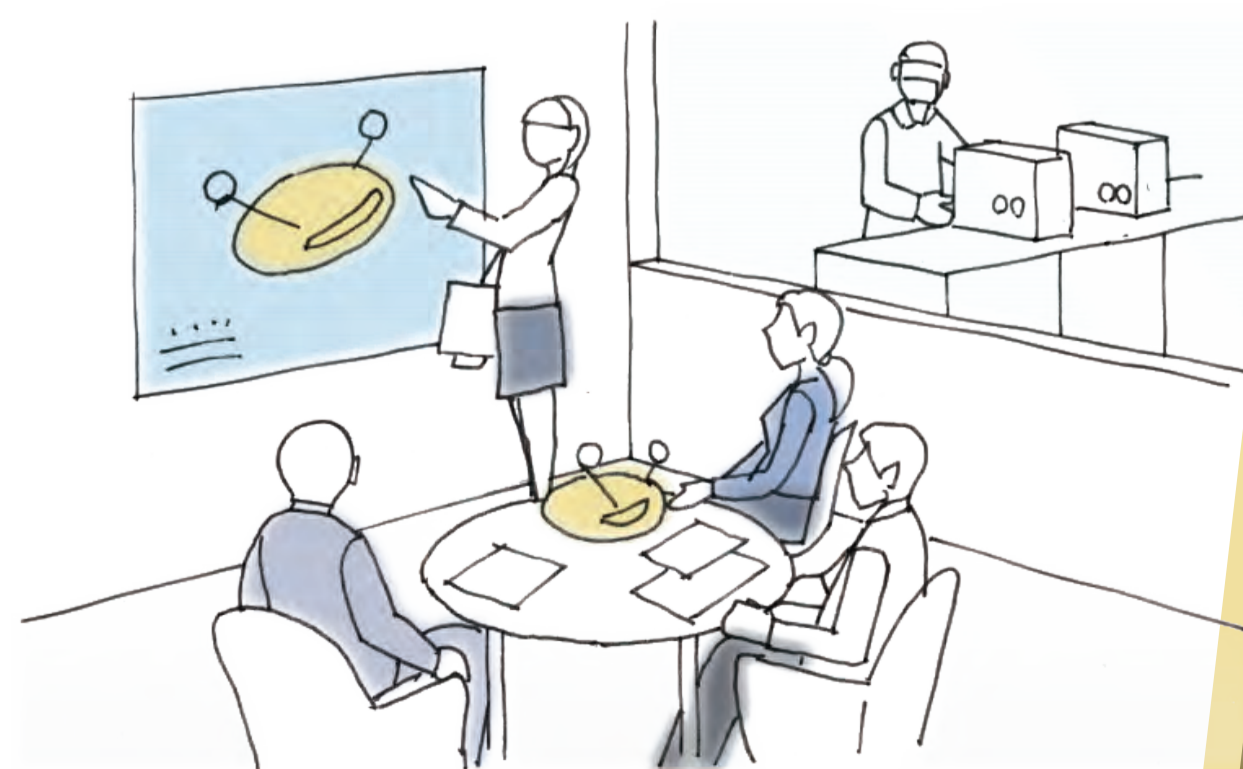
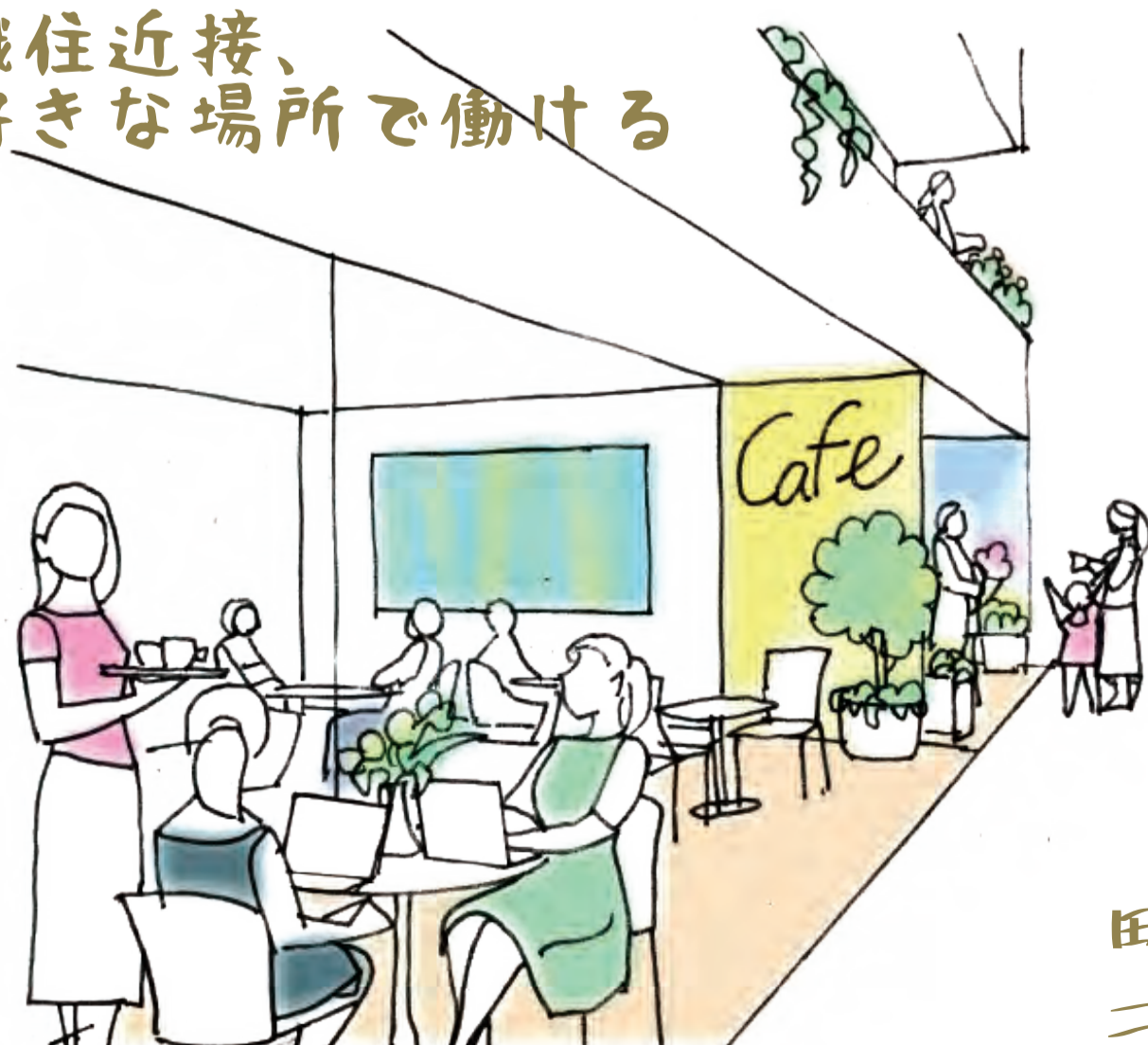
企業同士の  
マッチング



一日店舗  
週替店舗

町工場のマッチング、  
技術をもっと活かしたい

職住近接、  
好きな場所で働ける



町工場に製品のアイデア、  
ラフを提案

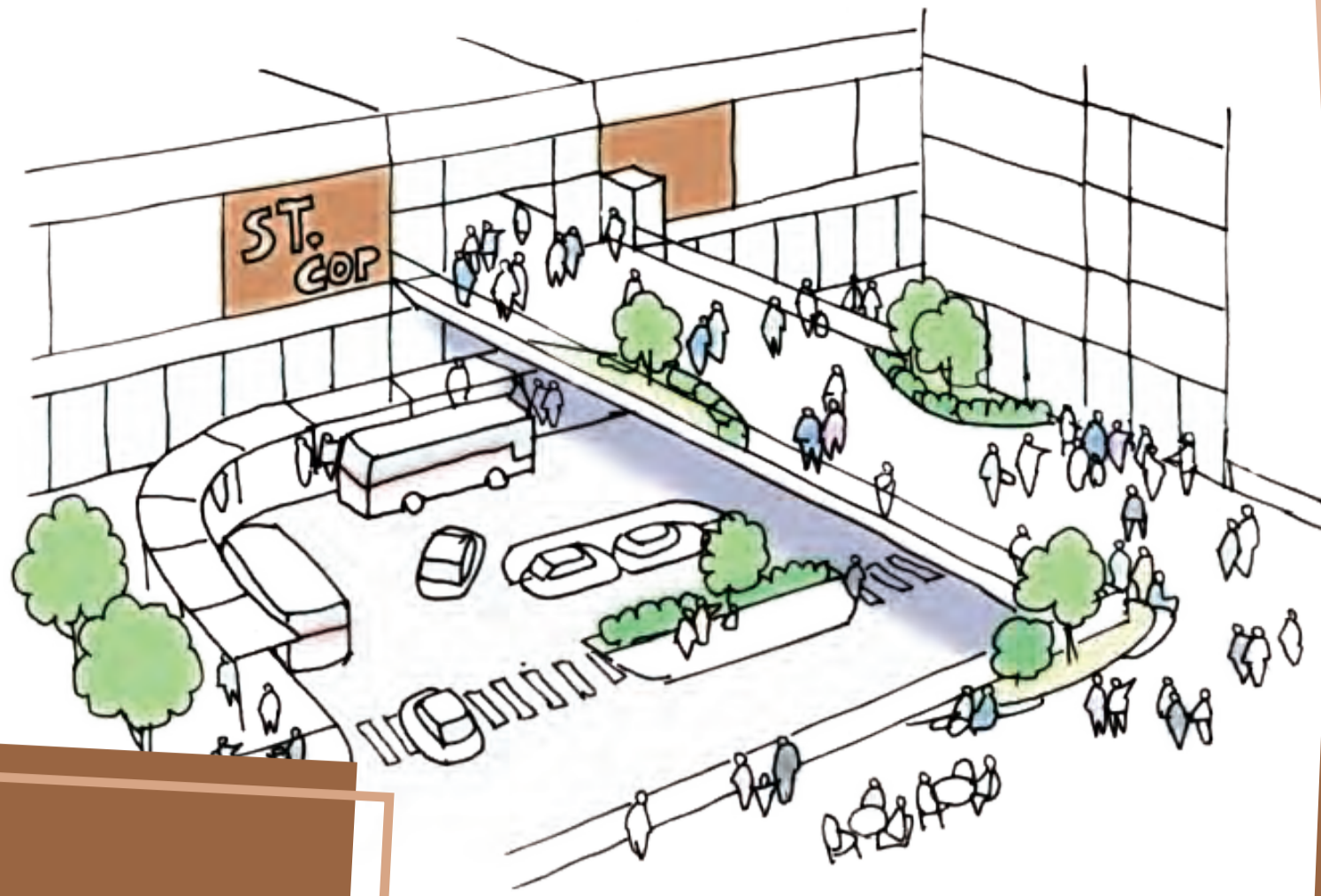
みんなのアイデアを  
町工場に

住まいとお店  
が近い

# 住環境 Living climate

駅前を常に新しいイメージにしたい

駅前に広いスペースがほしい



活気とゆとりあふれる  
明るい駅前空間

雑多さを残し  
駅前ににぎわいがほしい

駅前の立体化による  
土地有効活用  
ができる街

雑多な雰囲気とキレイなお店  
がゾーンを分けて共存

歩きやすい道路  
施設のバリアフリーを徹底させる

駅と商店街の関係が楽しい

移動手段の多様化、  
バリアフリー+α、セグウェイなど

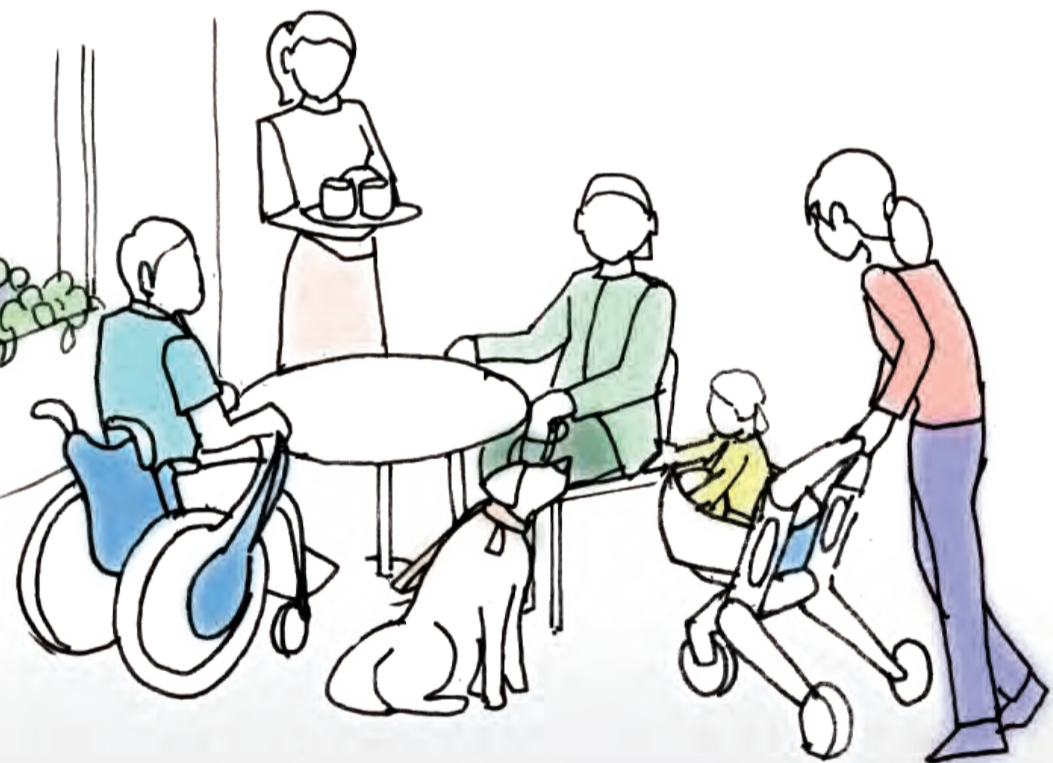
駅員さんの介助なしに車いすの方が移動  
できるようなバリアフリー整備

誰もが移動しやすいまち

多世代にやさしい（子供が多い）  
安心・安全のまち

高齢者が来やすい施設  
になるための循環バス

遊びも趣味も楽しめる  
自然を活かした公園  
がたくさんあるまち



多世代が楽しく集える公園  
（仕組みづくり）

ペットの交流ができる公園の整備、  
散歩コースのモデル化

ベビーカー、車いすでも  
難なく入れるカフェ・レストランの拡充

臨海部にあるけど  
行きやすくなるという

インバウンドと交流が図れる街

リノベーションを  
すすめる

様々な人たちと  
気軽に交流できる街

歴史ある建物を  
活かした  
外国人との交流

古い建物を活かした  
まちづくり

外国人も違和感ない町  
（日本人と外国人のカベを感じさせない）

ゲストハウスとまちなか拠点が連携

# 環境・みどり (水辺) Environment / Green (waterside)

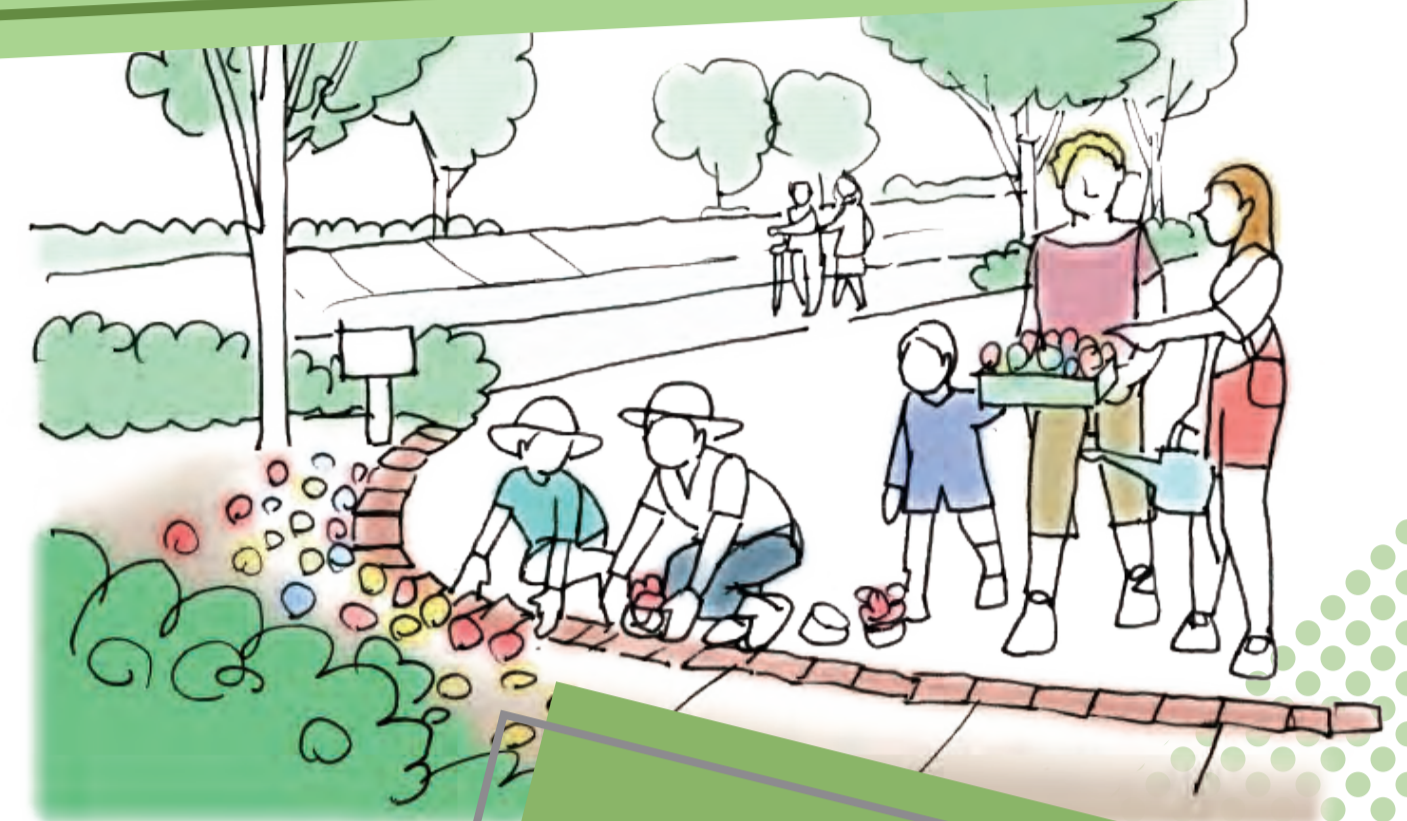
近くに必ず公園があると良い  
＝みどり空間、  
建て詰まりを防ぐ



多くの人が集まる広場

多世代のコミュニティを通して  
今あるゆとりのある緑空間 (緑道など)  
を維持できる街

住民で管理に当たり、  
コミュニティの  
絆づくりに役立てたい



繁華街にも  
安全な路地

路地に入らせる工夫 (例) リノベカフェ



安全に管理されていて  
安心して通れる空間  
があるまち

多くの世代で楽しめる  
災害時にも集まれる  
多目的な公園があるまち

防災の拠点  
として

避難場所ともなる  
大規模公園  
があるとよい



# 安全・安心 Security / Safety

顔の見える地域 (関係) づくり

防災は民間企業との連携

こじんまりとした避難所  
(例: コンビニとか)



民間施設との共有化  
(共有スペース開放)

あいさつできる範囲でのまちづくり

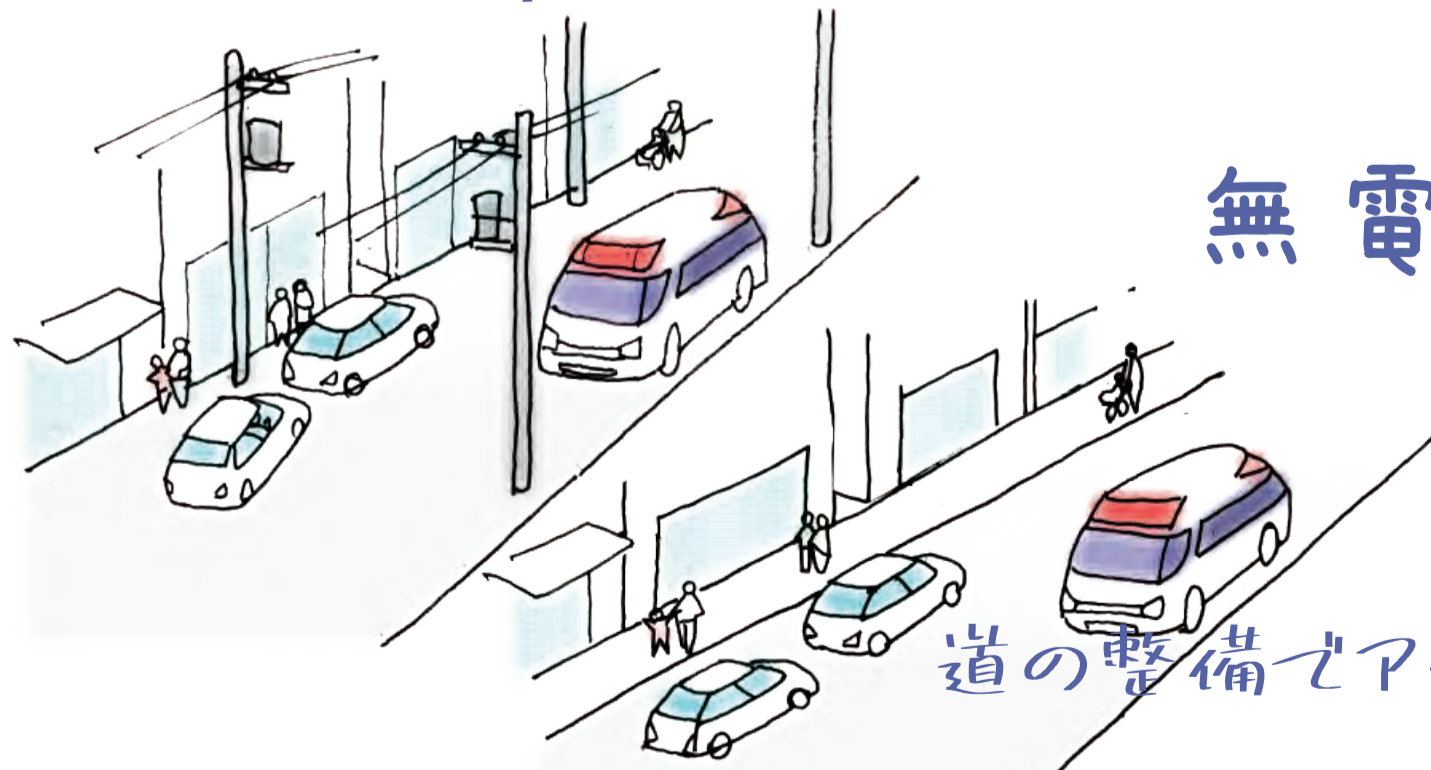
人と人の関係  
がつながる

深く入りすぎず  
付き合える



無電柱化

道の整備でアクセスの増加



防災に強いまちづくり

通学対策

顔の見えるまちづくり

監視カメラの積極導入  
(悪用がない前提で  
客観的な「目」が入るのは良いことか?)

ボーダレスなまちづくり、  
官・民・住民との連携、  
住民主体のまちづくり

弱者を守れる環境