

【池上通り沿道から周辺への眺望】

[池上通りから東側]



山王小路飲食店街から東側（JR方面）



大森駅前から東側（JR方面）



池上通りから東側（JR方面）



池上通りから東側（JR方面）



天祖神社から東側（JR方面）

[池上通りから西側]



池上通りから西側（山王方面）



池上通りから西側（山王方面）



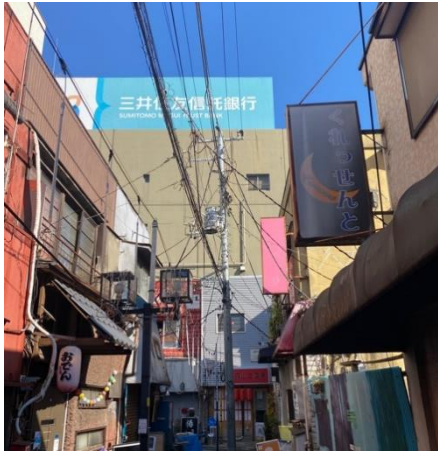
池上通りから西側（山王方面）

[池上通りから南側]



池上通りから南側（商店街）

[広場から北側]



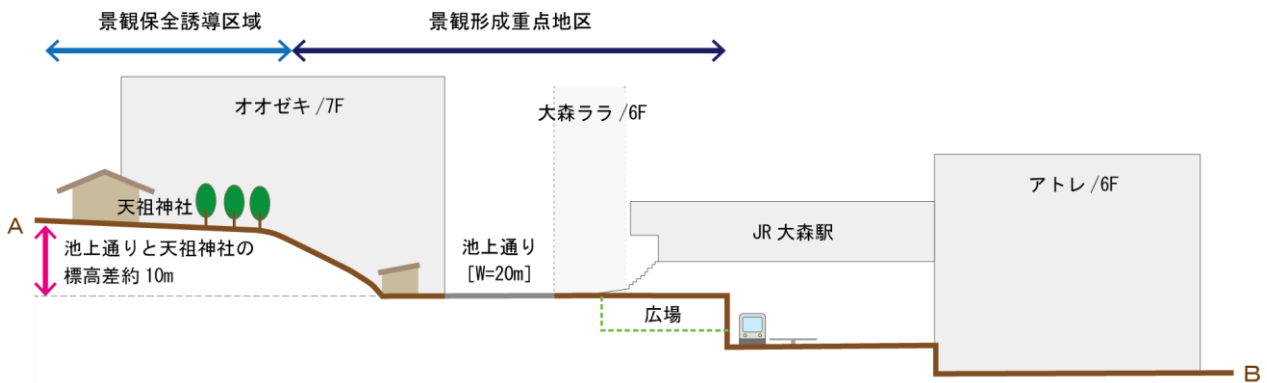
広場予定地から北側



北側の用途境界周辺

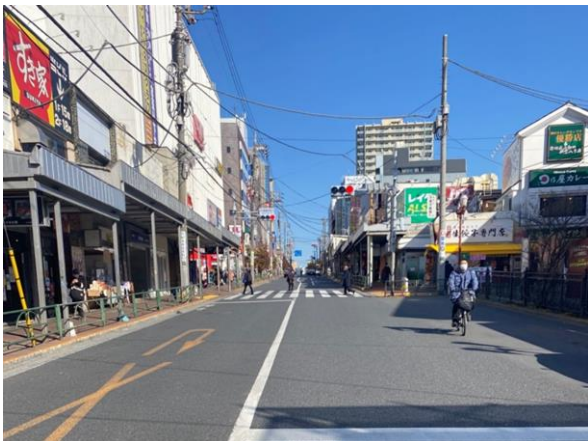
[池上通り沿道の地形 | 天祖神社前]

- ・天祖神社前の池上通りの計画高と天祖神社の標高差は概ね10mであった。



【大森八景坂地区の景観資源・特徴的な景観】

[地形（坂・階段）]



八景坂（池上通り）



山王小路飲食店街の階段



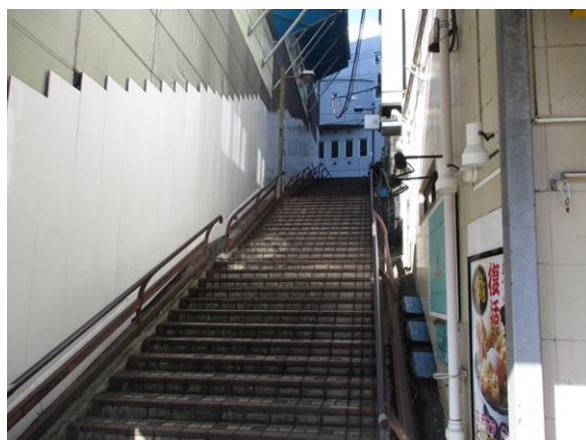
天祖神社の階段



天祖神社近くの階段



清浦さんの坂



区道の階段

[歴史的資源]



天祖神社

[通り沿道の商店街・商業施設]



沿道の商店街



オオゼキ

[大森駅]



大森駅西口