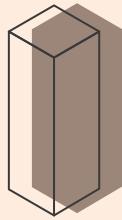
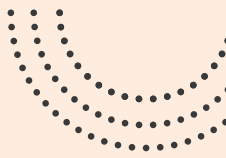


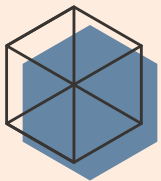


+

下丸子駅 周辺地区 まちづくり構想



+



+



目次

| | | |
|-----|-----------------------------------|----|
| I | まちづくり構想について | 1 |
| | 1. まちづくり構想とは | |
| | 2. まちづくり構想の検討範囲 | |
| II | 下丸子駅周辺地区に求められること | 2 |
| | 1. 上位計画における位置付け | |
| | 2. 下丸子駅周辺地区のまちの将来を考える会の意見 | |
| III | 下丸子駅周辺地区の現況 | 8 |
| IV | 下丸子駅周辺地区のまちづくりコンセプト | 13 |
| | 1. 下丸子駅周辺地区の強み・弱み・社会動向 | |
| | 2. 下丸子駅周辺地区のまちづくりコンセプトと目指すまちの姿 | |
| V | まちづくりコンセプトの実現に向けた取組方針 | 26 |
| VI | 下丸子駅周辺地区の将来都市構造 | 32 |
| VII | 下丸子駅周辺地区のまちづくりの推進に向けて | 35 |
| | 【参考】 下丸子駅周辺地区のまちの将来を考える会(勉強会) ... | 36 |
| | 【参考】 用語解説 | 37 |