

1 西口駅前広場周辺の現況

(6) 案内板・モニュメント・記念樹について

[現況の要点整理]

- 分かりにくい案内板の表示、位置
- 禁止看板が乱立
- 蒲田のまちや施設紹介の案内板が不足
- 多言語対応がされていない

[検討課題]

◇ わかりやすいデザイン性のある案内板



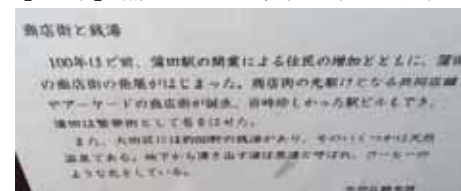
駅前スペース

路上禁煙地区の案内板 (大田区)



案内板6 (拠点サイン)

【参考】蒲田の歴史紹介 (大田区)



案内板7 (歴史紹介の看板)

目的地へ誘導する案内板 (大田区)



案内板7 (拠点案内)

案内図がある事を知らせる案内板 (大田区)



案内板7 (記号案内)

【仮設】放置自転車の禁止区域の案内 (大田区)



仮設 (指示・誘導の案内)

北側スペース

放置自転車禁止区域の案内板 (大田区)



案内板4 (指示・誘導案内)

案内板5 (指示・誘導案内)

西側スペース (交通島)

喫煙所の案内板 (大田区)



案内板3 (場所案内)

その他のサイン (路面上の表示)





1 西口駅前広場周辺の現況

(6) 案内板・モニュメント・記念樹について

西側スペース

地域のひろば掲示板 (大田区)



案内板1 (掲示板)

放置自転車への撤去案内 (大田区・蒲田警察署)



案内板2 (指示・誘導案内)

まちなみ維持へのお願い (大田区)



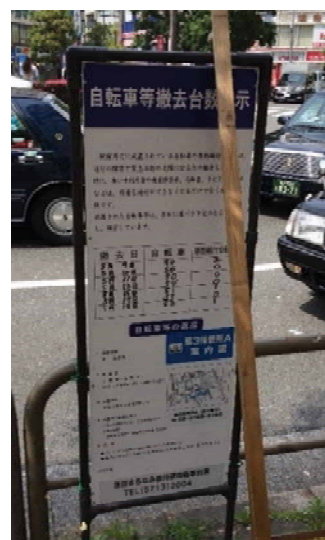
施設の誘導案内

南側スペース

放置自転車禁止区域の案内 (大田区)



駅前広場側



放置自転車禁止区域の案内 (大田区)



中央の広場側

路上喫煙禁止地区の案内 (大田区)



放置自転車禁止区域・保管所の案内 (大田区)



ハトのエサやり禁止の案内板 (大田区)



路上喫煙禁止地区の案内・施設案内 (大田区)



施設の誘導案内 (大田区)



モニュメント・記念樹など

[あすへ走れ]  
東京蒲田  
ライオンズ  
クラブ  
30周年記念



モニュメント1

記念樹

「梅ちゃん先生」放送記念植樹  
(梅2本) 平成24年9月



モニュメント2

寄贈品  
楠大木 一本



モニュメント3