

蒲田駅西口駅前広場 初動期整備デザイン基本計画 【資料編】

---

(たたき台)

# 目次

参考

## 資料編

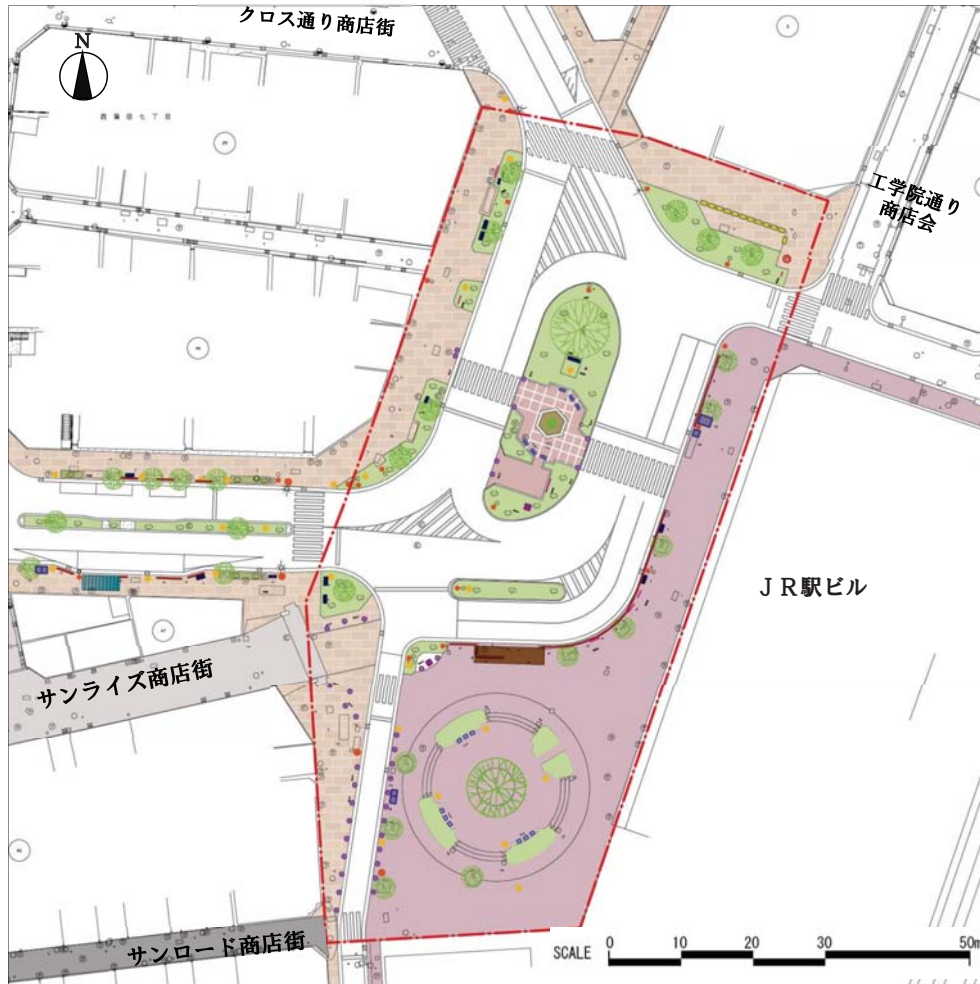
<b>1 . 西口駅前広場周辺の現況</b> .....	1
( 1 ) 西口駅前広場の現況	
( 2 ) 公共交通（鉄道、バス、タクシー）について	
( 3 ) 駅ビル・駅周辺街区について	
( 4 ) 歩行者空間について	
( 5 ) 植栽について	
( 6 ) 案内板・モニュメント・記念樹について	
( 7 ) 街路灯について	
( 8 ) 道路（補助 37 号線、駅街路 3 号線）について	
( 9 ) 駅前広場周辺の利用規制について	
<b>2 . 駅前整備の事例</b> .....	10
( 1 ) 武蔵小杉駅	
( 2 ) 吉祥寺駅	
( 3 ) 武蔵小金井駅	
( 4 ) 自由が丘駅	
( 5 ) 武蔵境駅	
( 6 ) 阿佐ヶ谷駅	
( 7 ) 二子玉川駅	
<b>3 . 景観アドバイザーの意見集約</b> .....	14
( 1 ) 第 1 回の概要	
( 2 ) 第 2 回の概要	
<b>4 . 西口駅前広場検討部会の意見集約（蒲田都市づくり推進会議）</b> .....	16
( 1 ) 第 1 回	
( 2 ) 第 2 回	
( 3 ) 第 3 回	
<b>5 . その他</b> .....	19
( 1 ) シェルター設置範囲の概略検討	

# 1 西口駅前広場の現況

## (1) 西口駅前広場の現況

- ・西口駅前広場の面積は 約5,400㎡。(都市計画決定面積 広場2号)
- ・駅前広場中央に交通島があり、広場南側には約30m四方の歩行者広場を有している。
- ・駅前広場とまちを往来する歩行者は1日約13万6千人あり、そのうち南方向が45% (約6万1千人)を占めている。

(※平成24年度蒲田駅周辺交通利用実態調査より)



凡例		: 西口駅前広場 都市計画決定区域	
	: 樹木		: 街灯
	: ボラード		: プランター
	: 植込み		: 電話BOX
	: 信号機・標識		: ベンチ
	: 横断防止柵		: シェルター
	: 案内板		: モニュメント
	: ポスト		: 電線地中化地上器等

## (2) 公共交通（鉄道、バス、タクシー）について

### [鉄道]

- ・JR 東日本（京浜東北線）と 東京急行電鉄（池上線、東急多摩川線）が乗り入れている。
- ・駅前広場中央部にはJR中央改札に接続する出入口、南側には東京急行蒲田駅の出入口がある。
- ・駅舎、駅ビルを出入りする歩行者は1日約9万4千人である。



### [バス（西口）]

- ・東急バス 乗車場は補助37号線に3カ所、降車場は駅街路3号線に計4カ所ある。
- ・バスの利用者数（ピーク時）は、17時台で乗車約300人、降車約200人である。※1

※1：平成24年度蒲田駅周辺交通利用実態調査より

#### 乗車場（補助37号線）



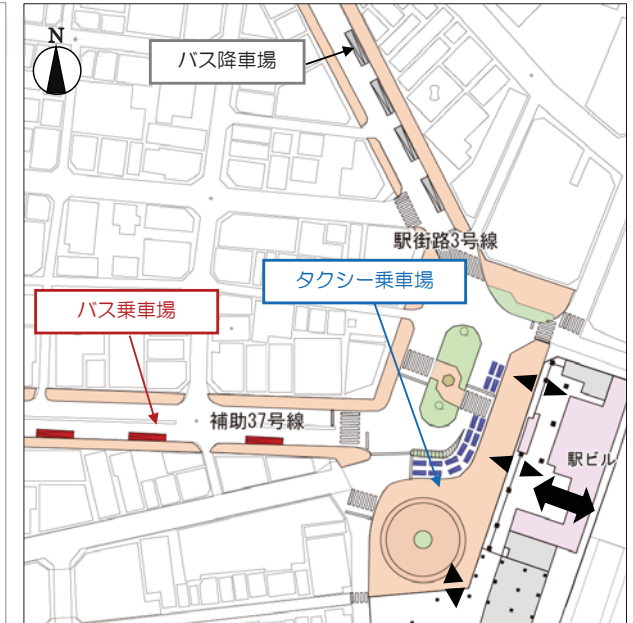
#### 降車場（駅街路3号線）



### [タクシー（西口）]

- ・乗車場1カ所 15台程度の滞留スペースがある。
- ・タクシーの利用者数（ピーク時）は、18時台で乗車約120人である。

※1：平成24年度蒲田駅周辺交通利用実態調査より



# 1 西口駅前広場周辺の現況

## (3) 駅ビル・駅周辺街区について

### [現況の要点整理]

- 統一感のない色調
- 大小様々な屋外広告物
- 不統一なスカイライン
- 店舗が連続する建物群（商店街）
- 駅前広場とつながる商店街

### [検討課題]

- ◇駅前広場全体の色調
- ◇統一感のある建物への更新（誘導）
- ◇屋外広告物の規制
- ◇商店街のにぎわいづくり

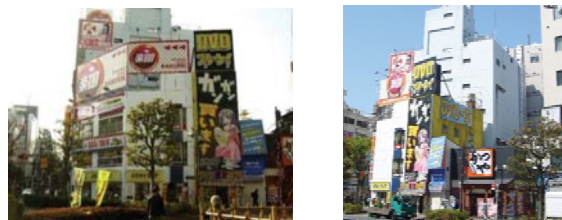
### 29番街区

- ・屋外広告物は低層部に集中している。
- ※壁面の色イメージ：白系



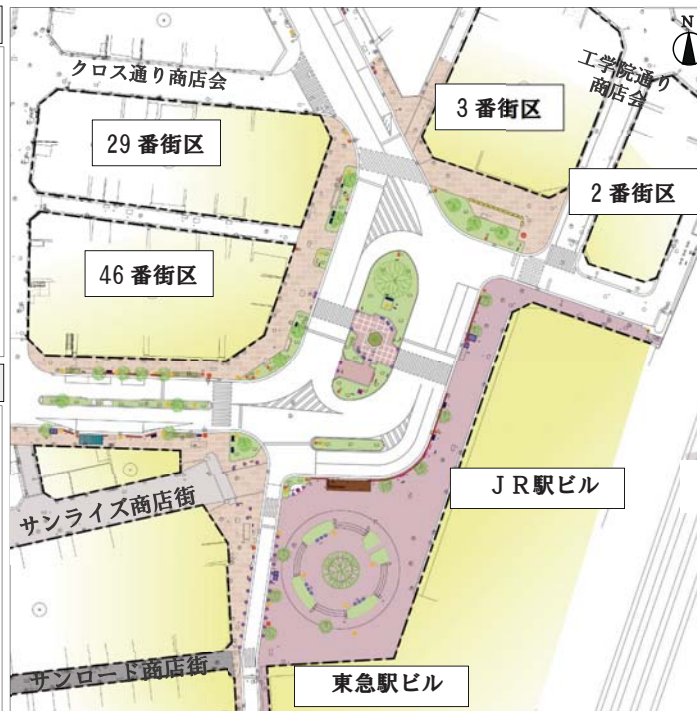
### 46番街区

- ・屋外広告物が建物壁面上部に設置されている。
- ※壁面の色イメージ：白系 看板の色イメージ：赤、黒、黄色系



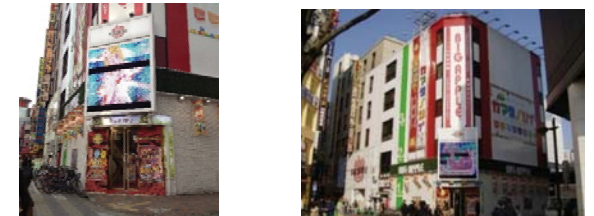
### サンライズ商店街入り口

- ・サンライズ商店街入り口に大きなアーケードがある。
- ・屋外広告物は建物低層部にある。店舗の陳列棚が店先に出ている。
- ※壁面の色イメージ：白系 看板の色イメージ：赤、オレンジ、紫色系



### 2番街区

- ・屋外広告物が建物壁面全体に設置されている。
- ※壁面の色イメージ：白系 看板の色イメージ：赤、緑系



### 3番街区

- ・屋外広告物が建物壁面上部に設置されている。
- ・壁面に立体的な広告物がある。
- ※壁面の色イメージ：黄色、赤系 看板の色イメージ：黒、黄色、青系



### サンロード商店街入り口

- ・サンロード商店街入り口に大きなアーケードがある。
- ・屋外広告物は建物低層部にある。店舗の陳列棚が店先に出ている。
- ※壁面の色イメージ：白、水色、赤、オレンジ系



### 東急駅ビル

- ・屋外広告物は建物壁面全体に設置されている。※壁面の色イメージ：灰色系、看板の色イメージ：赤系



### JR 駅ビル

- ・屋外広告物はビル名のみ。
- ※壁面の色イメージ：白、黒色系 看板の色イメージ：緑



# 1 西口駅前広場周辺の現況

## (4) 歩行者空間について

### [現況の要点整理]

- 植栽等の歩行者動線への影響
- 立て看板等の通行への妨げ
- 歩道と車道の段差
- ガムなどによる歩道の汚れ

### [検討課題]

- ◇ 快適な歩行者動線の確保
- ◇ 段差の解消
- ◇ 清潔な歩行者空間の保ち方
- ◇ ゆとりある歩行者空間の維持



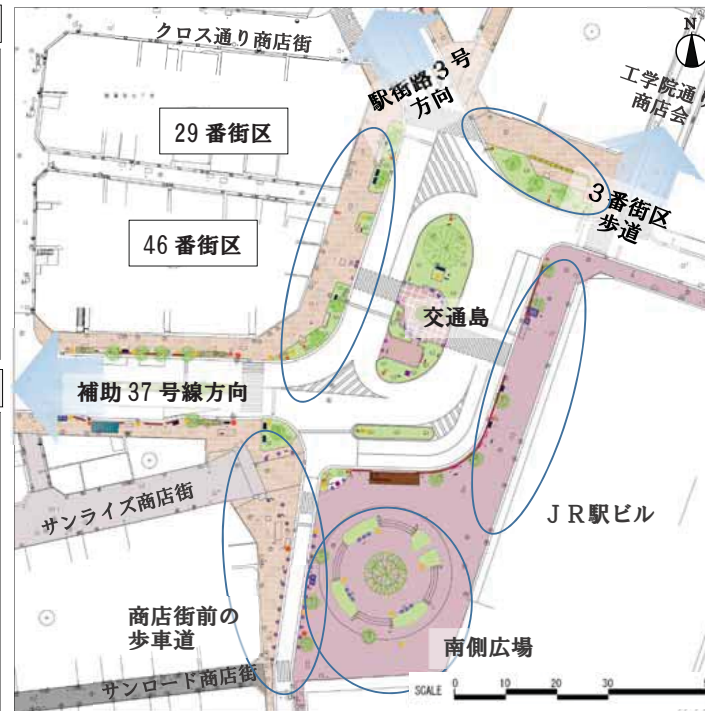
### 駅街路3号線方向

- ・ 通行量が少なくと車道を横断している人が多い。



### 補助37号線方向

- ・ 立て看板や放置自転車が通行を妨げている。
- ・ バスの乗車待ちと歩行者が錯綜しており、狭い歩道。



### 3番街区歩道

- ・ 歩行者が植栽帯付近の車道部を通行している。
- ・ 大学や専門学校などに通う学生の通学路になっている。



### 交通島

- ・ 植込みが通行の妨げとなっている。
- ・ 指定の喫煙スペースがある。



### 29・46番街区前の歩道

- ・ 歩行者空間に看板や放置自転車が幅員が狭い。
- ・ 植栽、荷捌き車両により駅との視認性が悪い。



### 商店街前の歩車道

- ・ 自転車や歩行者の通行が多い。
- ・ 駅前広場と商店街の間の歩道と車道の段差がある。
- ・ 商店街前（日中）に荷捌き車両が停車しており、見通しが悪い。



### 南側広場

- ・ まとまったオープンスペース。
- ・ 段差があり広場中央が閉鎖的。
- ・ ガムなどによる歩道の汚れ。



### JR駅ビル前

- ・ 通行中の自転車と歩行者、待合せの人で混雑している。
- ・ ガムなどによる歩道の汚れ。



# 1 西口駅前広場周辺の現況

## (5) 植栽について

### [現況の要点整理]

- 一部歩行者動線への影響
- 統一感などデザイン性が感じられない配置
- シンボルとしての高木

### [検討課題]

- ◇全体デザインでの植栽（配置の考え方、四季を感じられる樹種、高さなど）
- ◇憩い空間としての植栽配置
- ◇回遊を促す植栽配置



### 29番・46番街区前



14・15：くすのき、植7

植込8

### サンライズ商店街前



16・17：くすのき、植込9



18：くすのき、植込19



### 交通島



20：くすのき、植込22  
(寄贈品)



19：梅の木（記念植樹）

### 3番街区前



11・12・13：くすのき、植込6

### JR駅ビル前



1：くすのき

2：くすのき

3：くすのき

4：くすのき

5：くすのき

植込20

### 広場南側周辺



6：けやき

7：くすのき

8：くすのき

9：けやき

10：くすのき

植込1

植込2～5（さつき他）