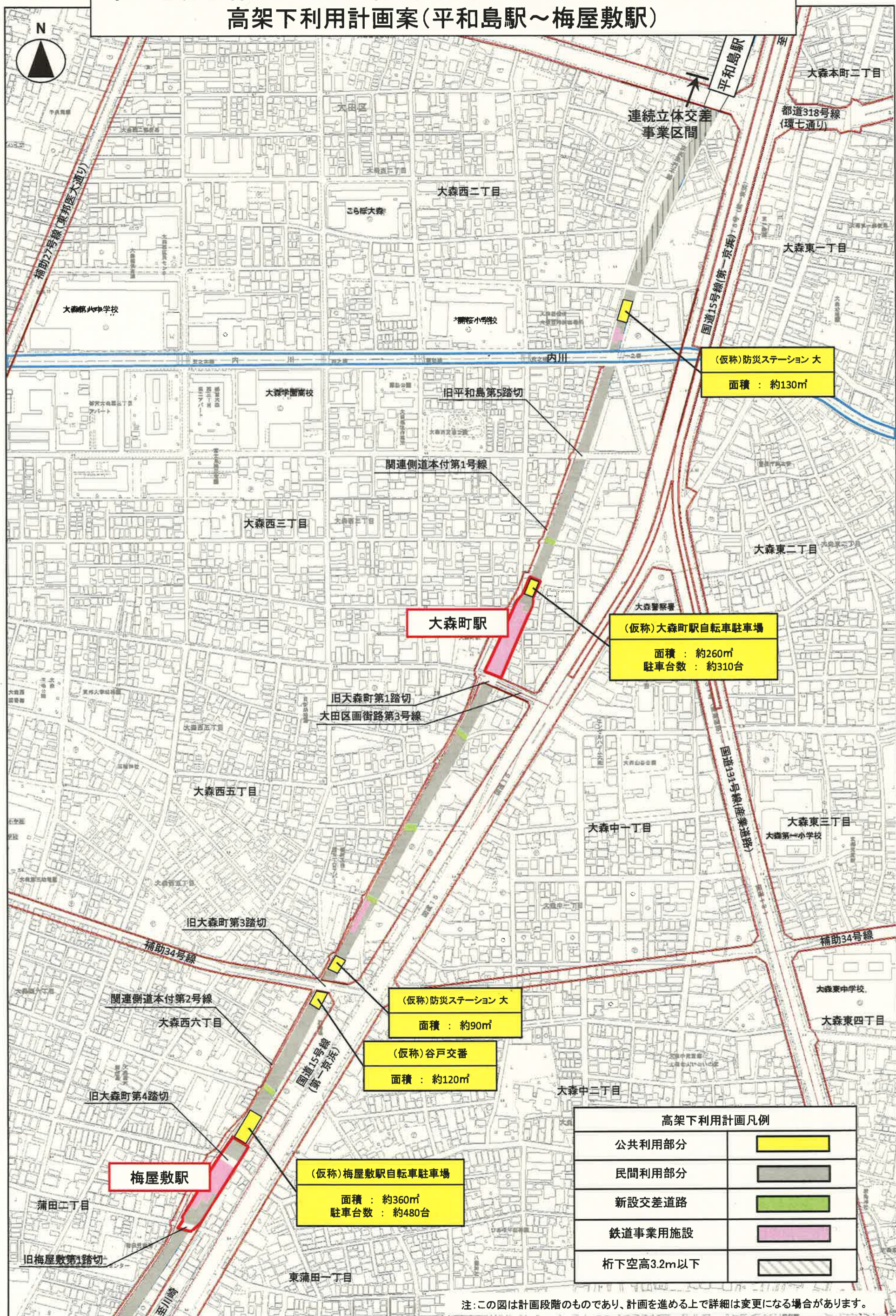


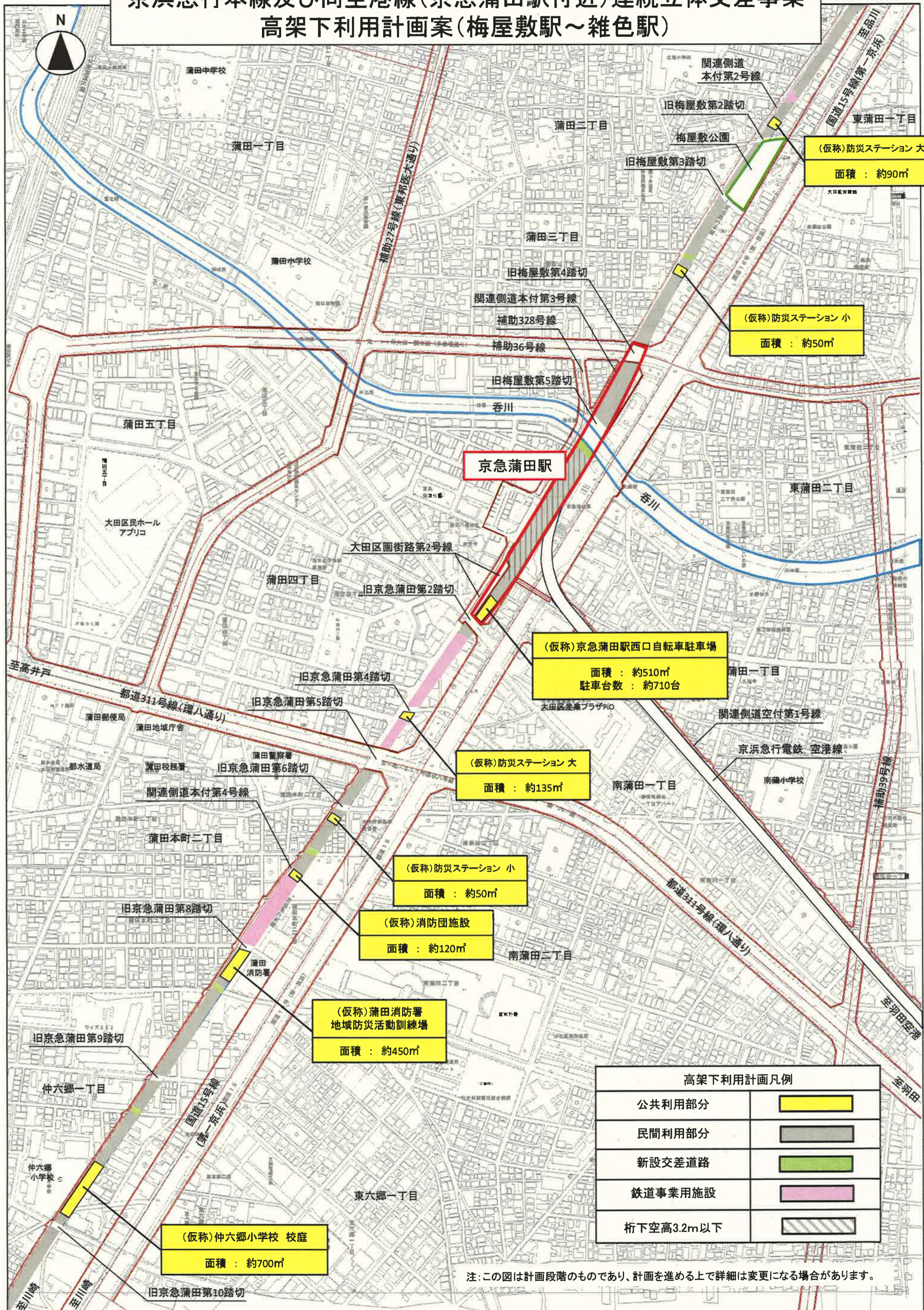
京浜急行本線及び同空港線(京急蒲田駅付近)連続立体交差事業 高架下利用計画案(平和島駅～梅屋敷駅)



公共利用部分	
民間利用部分	
新設交差道路	
鉄道事業用施設	
桁下空高3.2m以下	

注:この図は計画段階のものであり、計画を進める上で詳細は変更になる場合があります。

京浜急行本線及び同空港線(京急蒲田駅付近)連続立体交差事業 高架下利用計画案(梅屋敷駅～雑色駅)



(仮称)防災ステーション 大
面積：約90㎡

(仮称)防災ステーション 小
面積：約50㎡

(仮称)京急蒲田駅西口自転車駐車場
面積：約510㎡
駐車台数：約710台

(仮称)防災ステーション 大
面積：約135㎡

(仮称)防災ステーション 小
面積：約50㎡

(仮称)消防団施設
面積：約120㎡

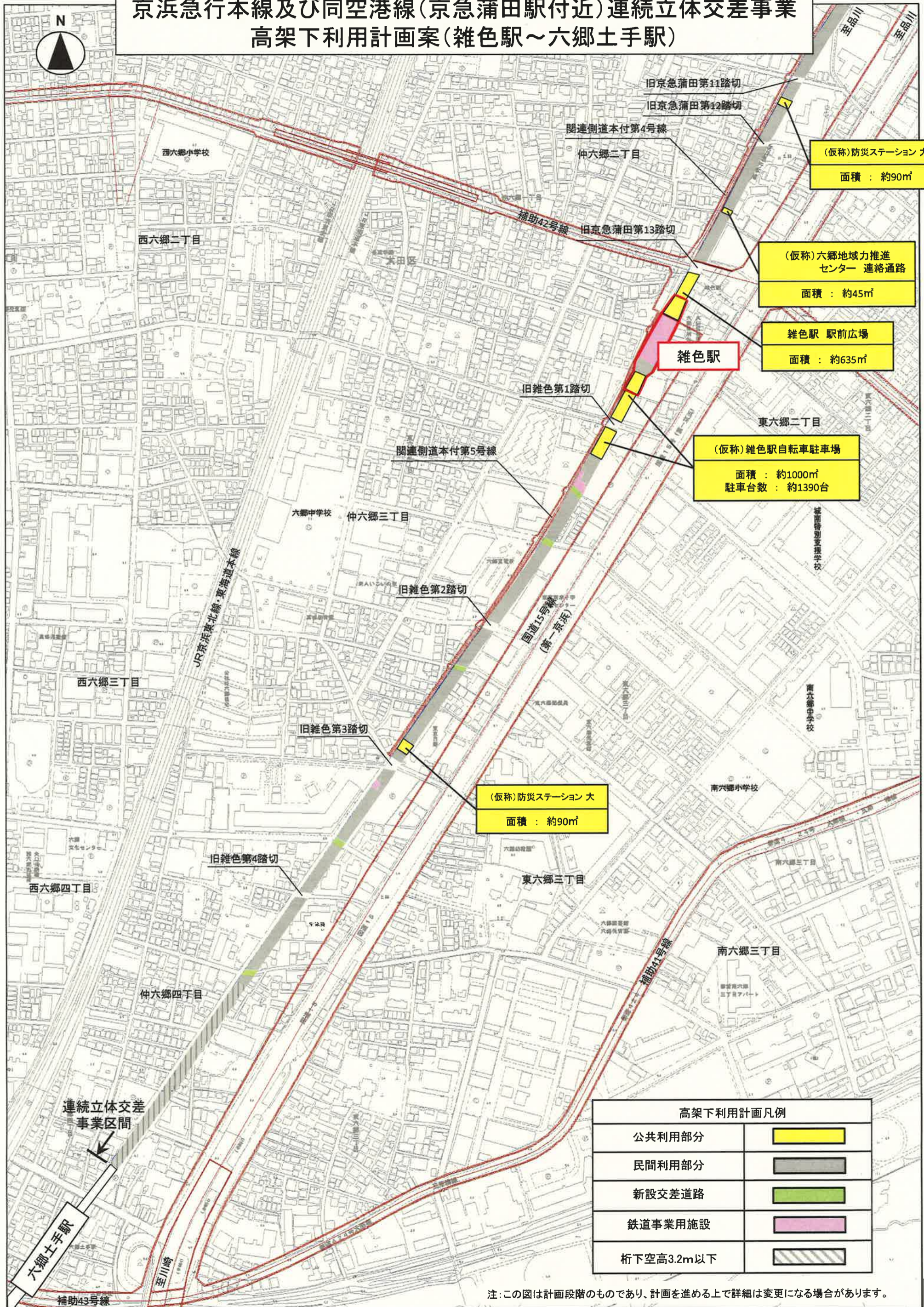
(仮称)蒲田消防署
地域防災活動訓練場
面積：約450㎡

(仮称)仲六郷小学校 校庭
面積：約700㎡

公共利用部分	■
民間利用部分	■
新設交差道路	■
鉄道事業用施設	■
桁下空高3.2m以下	■

注：この図は計画段階のものであり、計画を進める上で詳細は変更になる場合があります。

京浜急行本線及び同空港線(京急蒲田駅付近)連続立体交差事業 高架下利用計画案(雑色駅～六郷土手駅)



(仮称)防災ステーション 大
面積：約90㎡

(仮称)六郷地域力推進センター 連絡通路
面積：約45㎡

雑色駅 駅前広場
面積：約635㎡

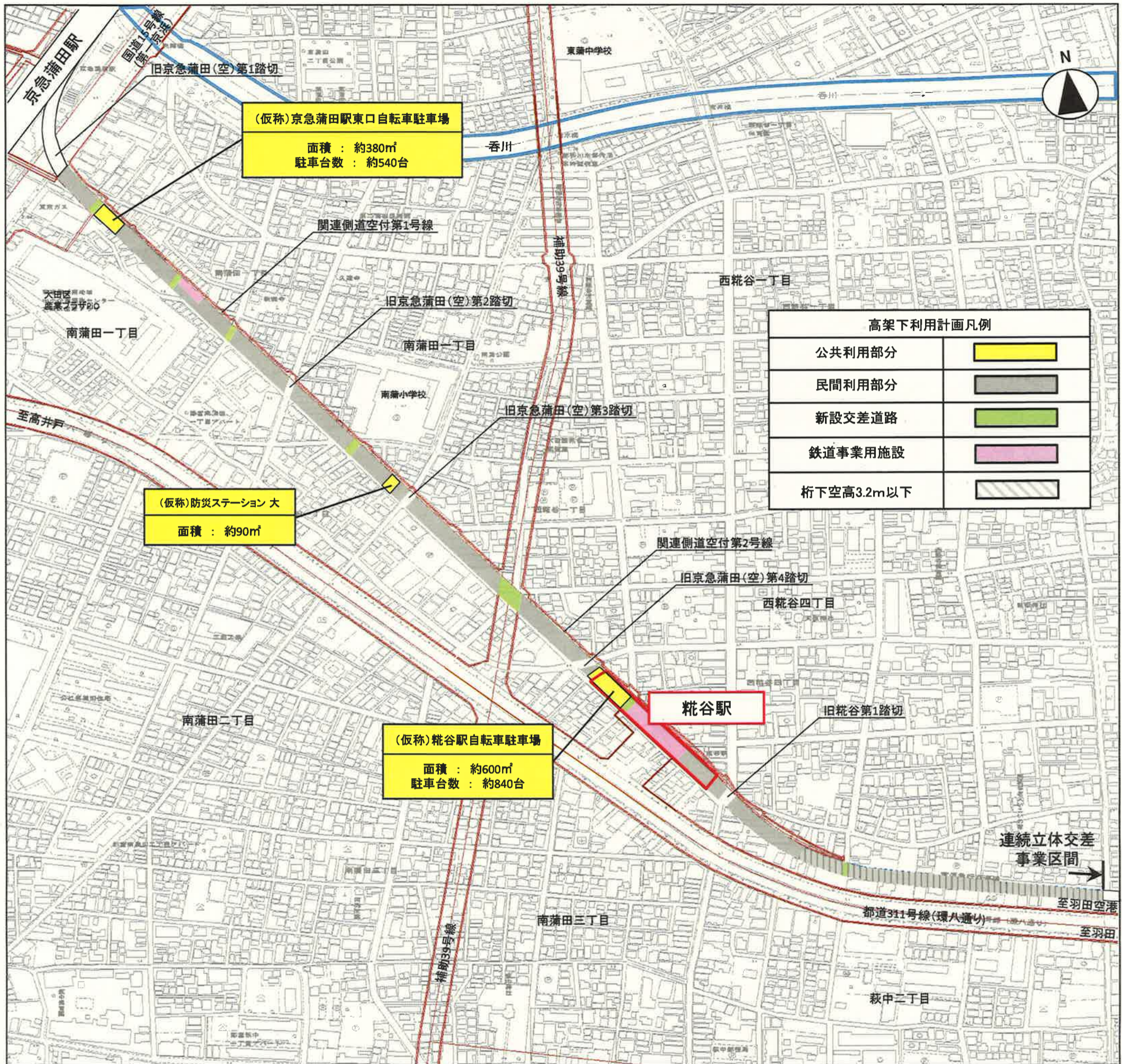
(仮称)雑色駅自転車駐車場
面積：約1000㎡
駐車台数：約1390台

(仮称)防災ステーション 大
面積：約90㎡

高架下利用計画凡例	
公共利用部分	
民間利用部分	
新設交差道路	
鉄道事業用施設	
桁下空高3.2m以下	

注：この図は計画段階のものであり、計画を進める上で詳細は変更になる場合があります。

京浜急行本線及び同空港線(京急蒲田駅付近)連続立体交差事業 高架下利用計画案(京急蒲田駅～糀谷駅)



公共利用部分	
民間利用部分	
新設交差道路	
鉄道事業用施設	
桁下空高3.2m以下	

注:この図は計画段階のものであり、計画を進める上で詳細は変更になる場合があります。