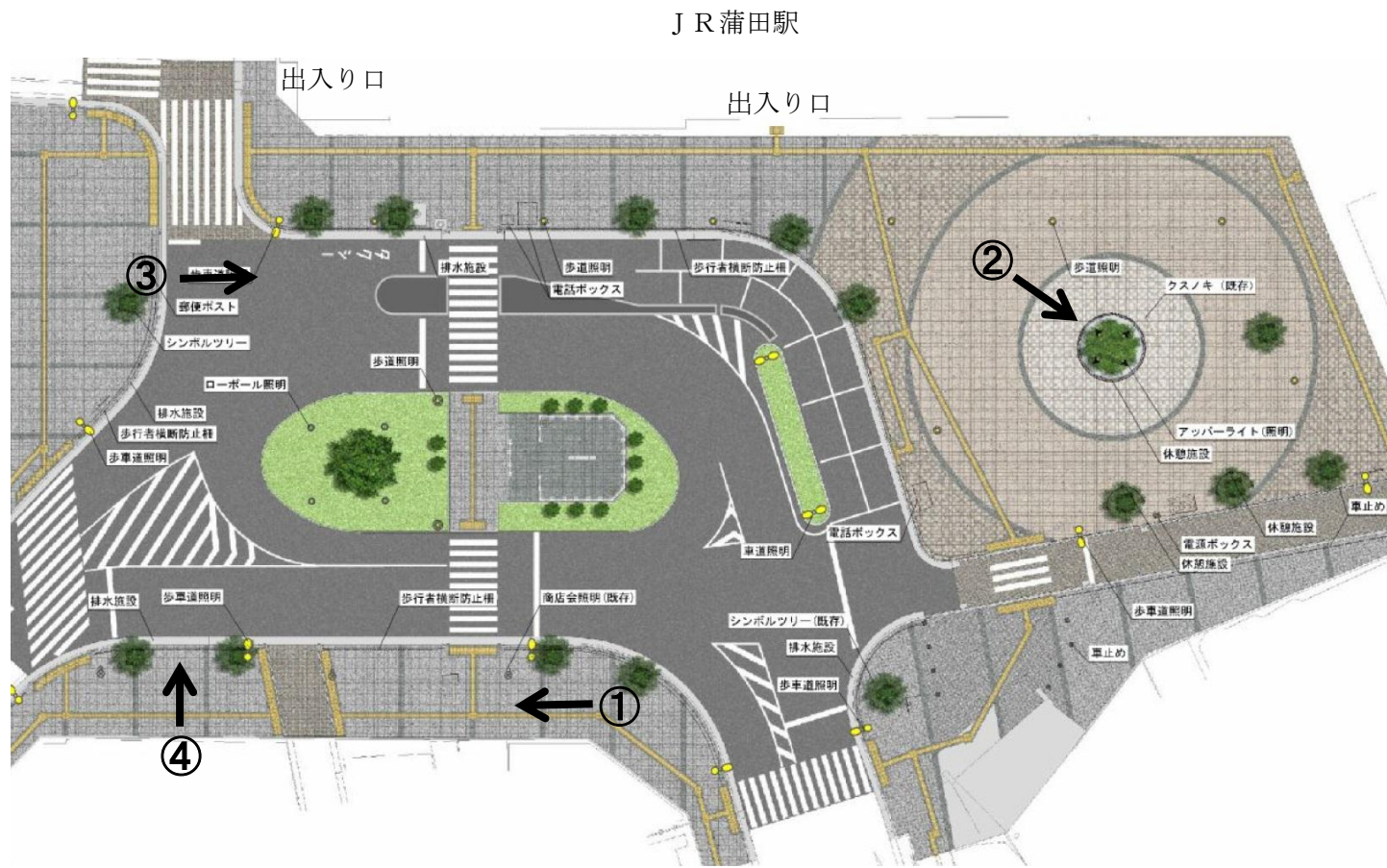


蒲田駅西口駅前広場整備工事の報告

- 平成 30 年 1 月末時点での工事進捗率は、概ね 80% となっている。残工事は、歩道舗装（交通島を渡った先の歩道部は完成（①参照））と区画線などが残っており、平成 30 年 3 月末には工事完成を予定している。
- タクシーの分離帯整備に伴い、タクシープールの台数が数台分変更となっているが、交通事業者及び交通管理者と協議調整した結果に基づき整備している。（③参照）
- その他、南側円形段差部のクスノキ移植（②参照）や歩道段差解消及び植栽帯撤去によって東京電力の地上機器の基礎が地上部に一部露出していた場所については高さ調整（④参照）も完了している



②工事前



②工事後 (H29.7 時点)



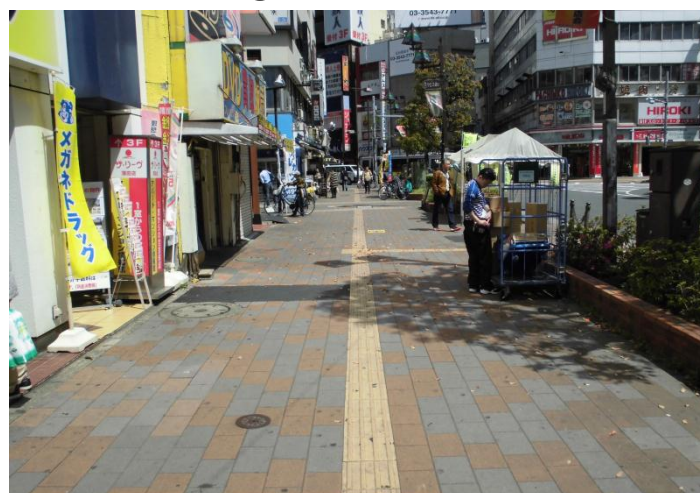
③工事前



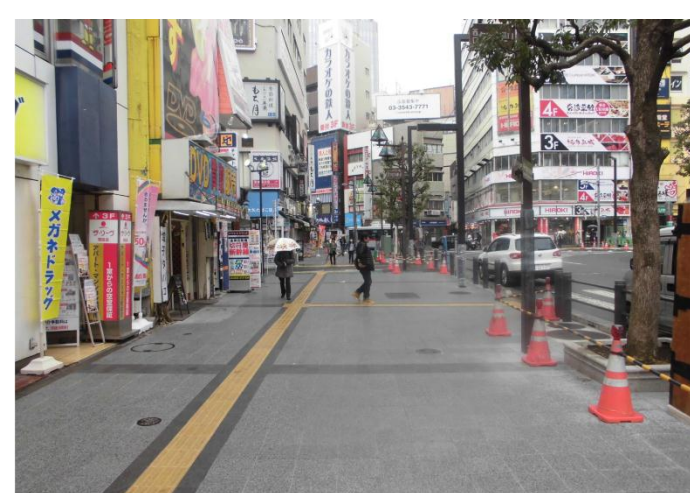
③工事後



①工事前



①工事後



④工事前



④工事後

