



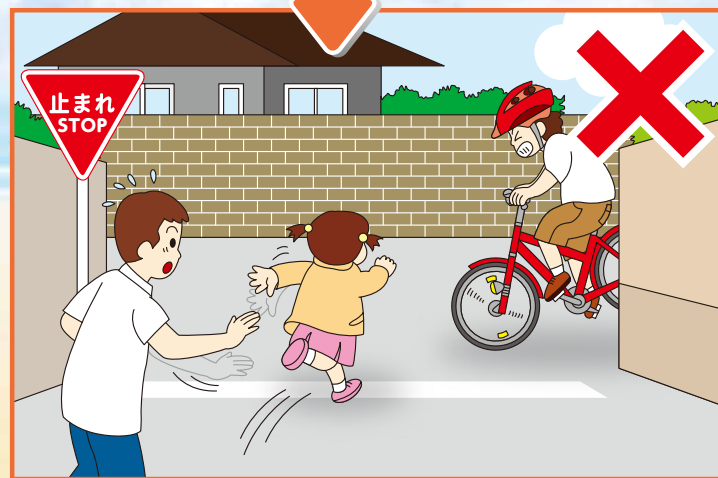
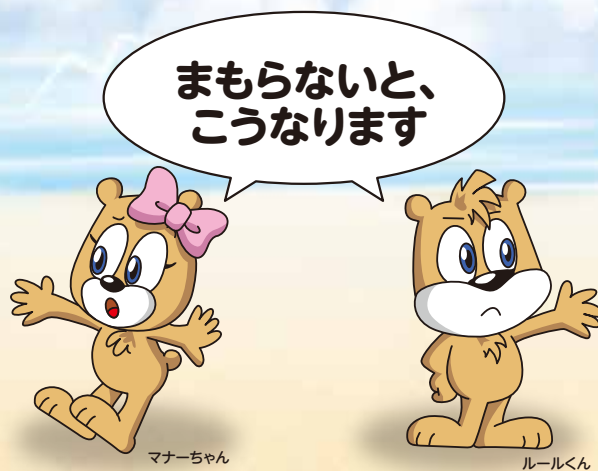
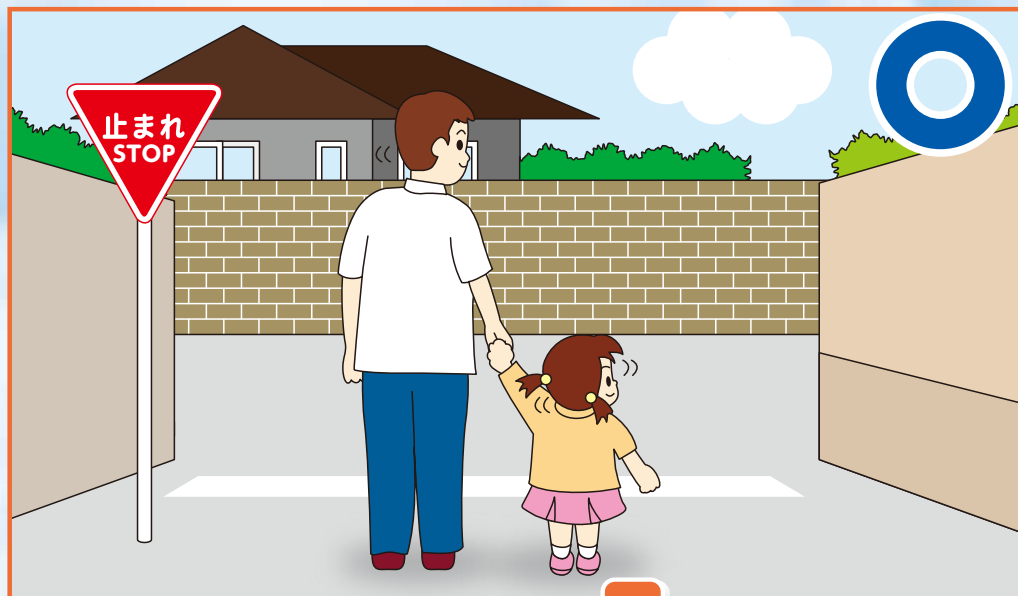
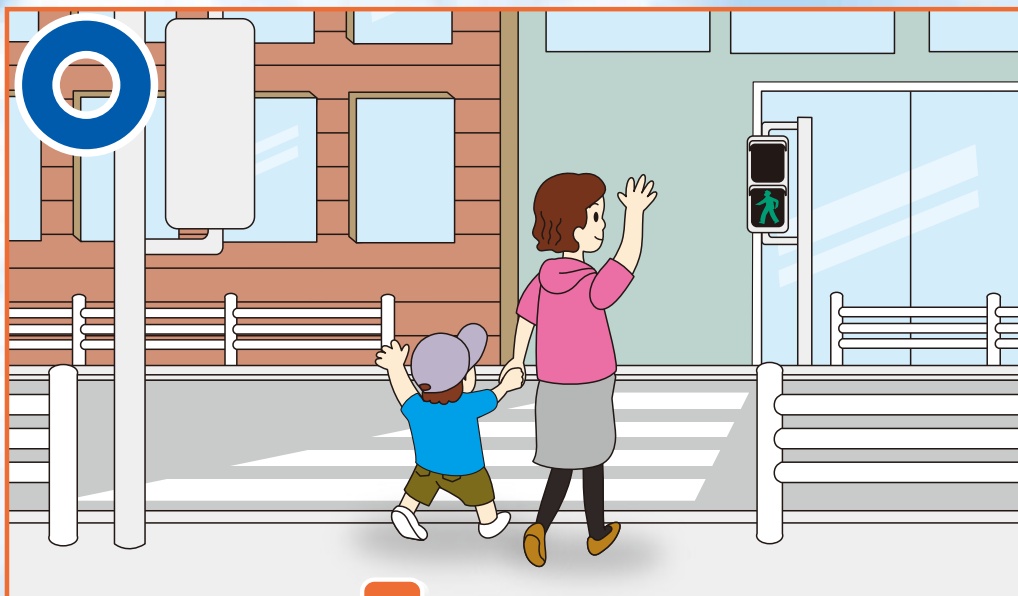
こうつう  
あんぜん  
だより

おお たい ぐ  
たく ぶ けい  
おお たい ぐ けい ぎ かい  
大田区教育委員会  
れい 6 ねん 7 がつ  
No.400 ばん ぐう  
おち えん ぼい ぐ せい けん ち  
(幼稚園・保育園向け)

テーマ

# てをつないであるこう!

## おうちのひとと、てをつないであるくと、あんぜんです



いけん ようぼう  
ご意見・ご要望を  
よ  
お寄せください。

おおたく としきばんせいびぶ としきばんかんりか こうつうあんぜん じてんしゃそうごけいかくなんどう  
大田区 都市基盤整備部 都市基盤管理課 交通安全・自転車総合計画担当  
〒144-8621 大田区蒲田5-13-14 ☎5744-1315 E-mail : toshikan@city.ota.tokyo.jp  
https://www.city.ota.tokyo.jp/seikatsu/sumaimachinami/kotsuanzen/torikumi/index.html



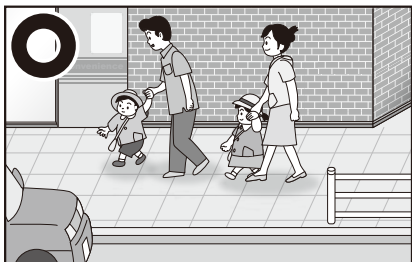
こうつうあんぜん とりく  
交通安全の取組みに  
かん しょうさい  
関する詳細はこちら

## ほごしゃ かた 保護者の方へ

## こう つう あん ぜん 交通安全のルールについて

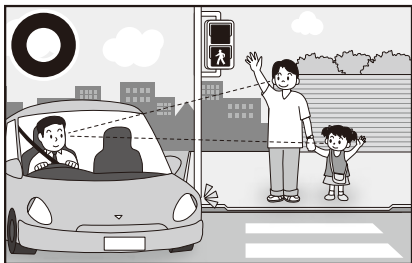
### こ そと で ある さい ちゅう い てん お子さんと外を出歩く際の注意点

ほ どう ある とき て たてもの がわ ある  
歩道を歩く時は、手をつないで建物側を歩く！



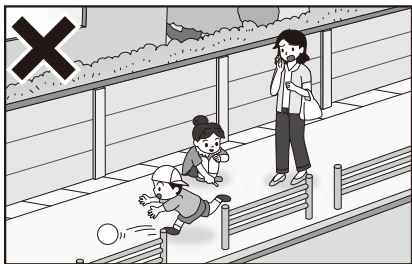
しゃ どう がわ ほごしゃ かた  
車道側は保護者の方が  
ある  
歩きましょう！

どう ろ おうだん とき あおしん ごう かなら さゆう かくにん  
道路を横断する時は、青信号でも必ず左右の確認をする！



くるま うんてんしゅ  
車の運転手とアイコンタクト  
をすることも忘れずに！

どう ろ ちか あそ  
道路の近くでは遊ばせない！



ふだん ちゅうい  
普段から注意するように  
おし  
教えましょう！

こうつうりょう おお きけん みち ある とき かぎ そと ある ふだん  
交通量が多く危険な道を歩くときに限らず、外を歩くときは普段から  
こどもと手をつなぎ、大人が車道側を歩くようにしましょう。

こどもの手は小さく汗をかきやすいので、普通につないでいてもぬ  
けることがあります。

て  
手をつないでいても、とっさの飛び出しなどにはくれぐれも注意しま  
しょう。

### じてんしゃ の かた ねが 自転車に乗る方へお願い

① じてんしゃ の つね ほこう  
自転車に乗るときは、常に「歩  
行者優先」を意識しましょう。

② ほいくえん おく むか すこ じ  
保育園の送り迎えなど、少しの時  
間であっても駐輪場に停めて必ず  
鍵をかけましょう。



むせじょう どうなん たはつ  
無施錠による盗難が多発しています。  
たいせつ じてんしゃ ぬす ひご  
大切な自転車を盗まれないように日頃  
から「ちょっとの間だけだから」の油断  
は禁物です。

