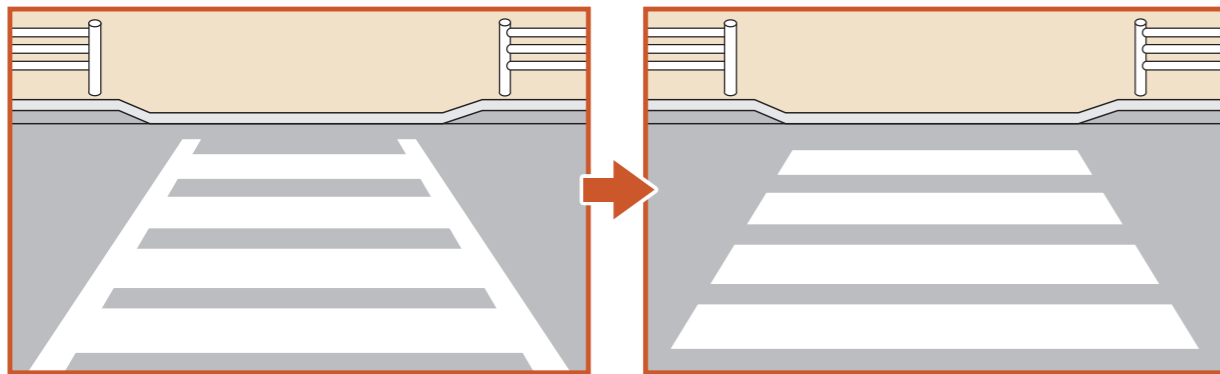


【コラム】横断歩道の白線について

昔の横断歩道は、横線だけではなく縦線（側線）があったことを知っていますか？
横線だけの横断歩道になって変わったことが、3つあります。

縦線（側線）をなくすと…

- ①水が溜まりにくくなり、車が滑りにくくなる！
- ②車の運転手さんから横断歩道が見やすくなる！
- ③工事にかかる時間が短縮できる！



保護者の方へ

電動ではない

キックスケーター（いわゆるキックボード）は遊具です。
公道での使用は禁止されています。

使用が許可されている公園などで、マナーを守って使用するようお子さんに教えましょう。

ローラースケートや
ジェイボード、スケートボードも同様です！



ルールくん マナーちゃん

いけん ようぼう
ご意見・ご要望を
お寄せください

おおたく とし きばんせいびぶ とし きばんかんり か
大田区 都市基盤整備部 都市基盤管理課
こうつうあんぜんじてんしゃそうごうけいかくたんどう
交通安全・自転車総合計画担当

〒144-8621 大田区蒲田5-13-14 ☎5744-1315 E-mail:toshikan@city.ota.tokyo.jp
<https://www.city.ota.tokyo.jp/seikatsu/sumaimachinami/kotsuanzen/torikumi/index.html>

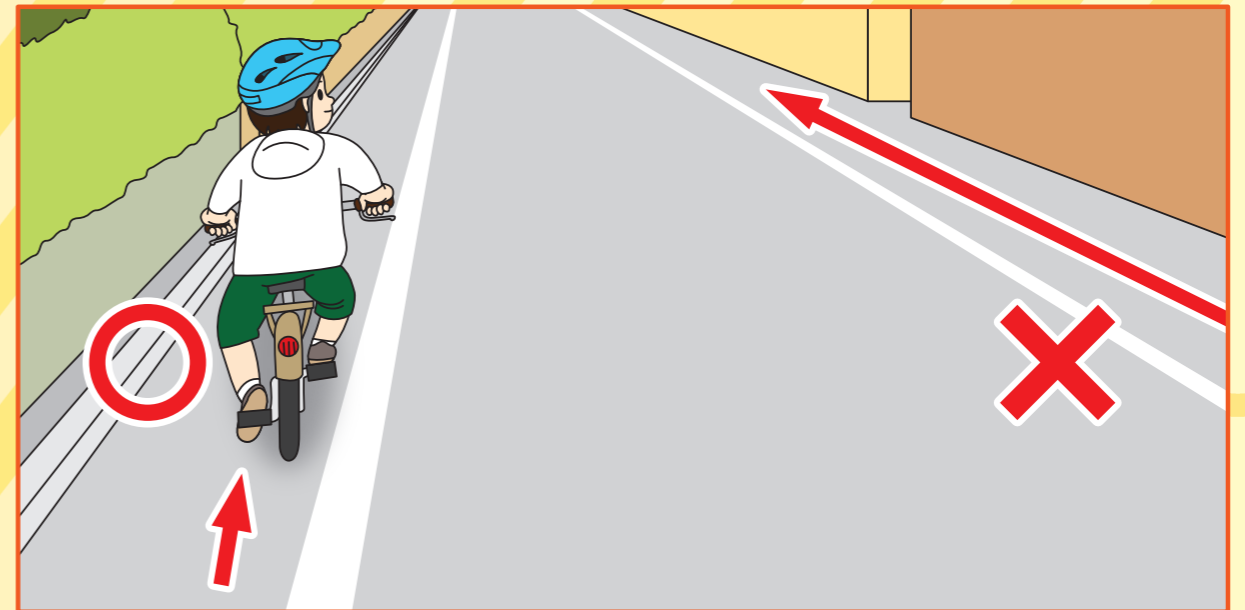


こうつうあんぜん とりくみ
交通安全の取組みに
かん しょうさい
関する詳細はこちら

交通安全だより

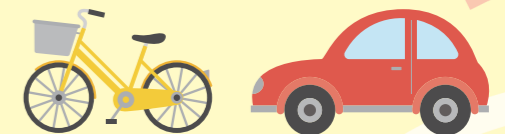
れいわ ねん がつ はるごう しょうがく ねんせい む おおたく おおたく ぎょういく いんかい
令和7年4月 春号(小学4・5・6年生向け) 大田区・大田区教育委員会

自転車に乗るときは左側を走りましょう

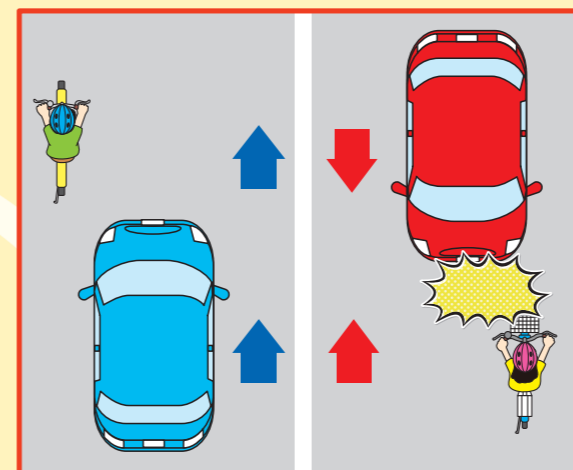


なぜ左側を走らなければいけないか知っていますか？

答え1 自転車は車の仲間だから

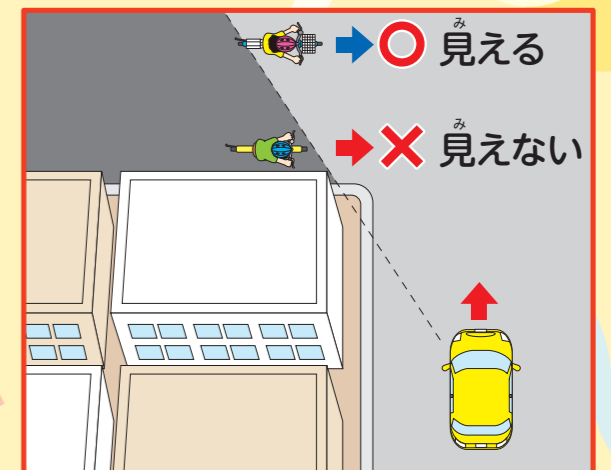


答え2 車と正面衝突する
可能性があるから



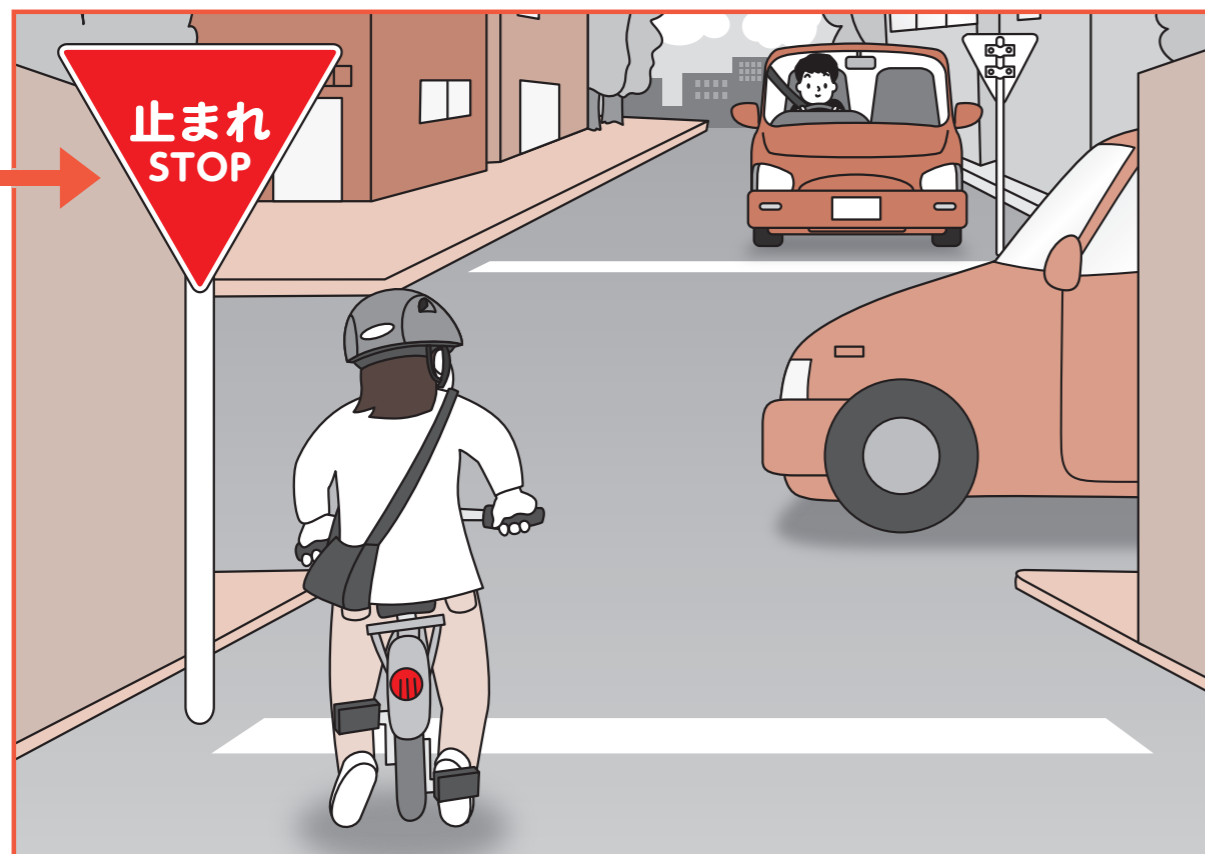
しょうめんしょうとつ
正面衝突になる！

答え3 交差点で見落とされ
やすくなるから



じどうしゃ から みお
自動車から見落とされる！

交差点では、いったん止まって、安全確認

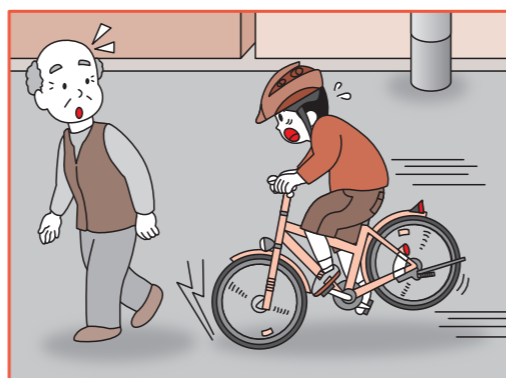


一時停止の標識です。
必ず止まって車やほかの人が来ていないか、しっかり確認しましょう。

道路に「止まれ」と書いてある時も、必ず止まりましょう。

自転車は、ブレーキをかけてもすぐには止まれません。

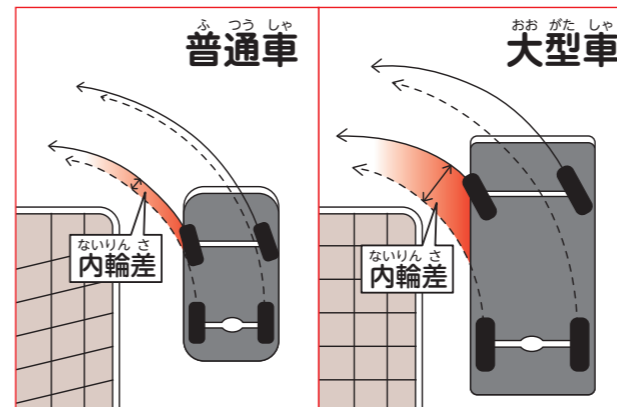
歩いている人や車に気が付いてブレーキをかけても、スピードを出していれば止まりきれず、ぶつかってしまうことがあります。スピードの出しすぎに注意しましょう。



歩いている時も、自転車に乗っている時も、交通ルールを守って、交通事故を防ぎましょう。

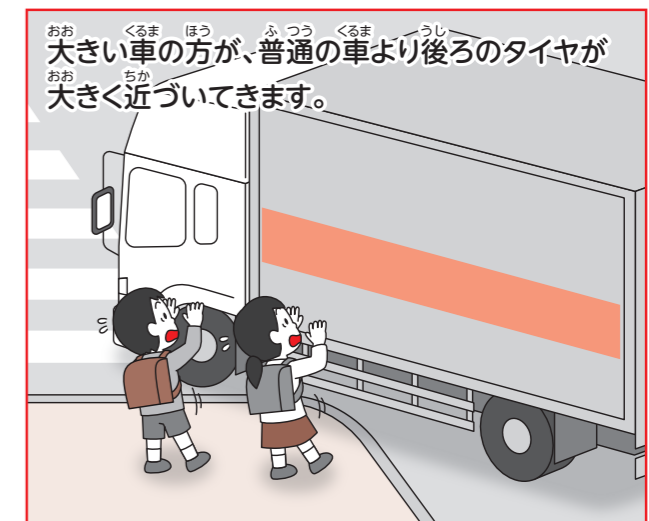
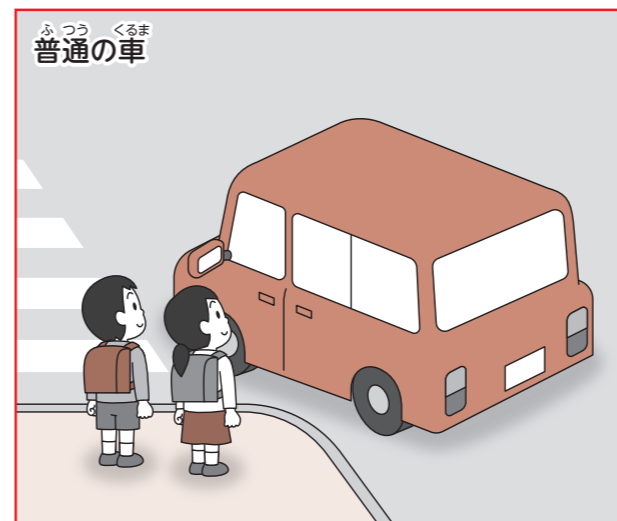
次のことにも気をつけましょう

内輪差



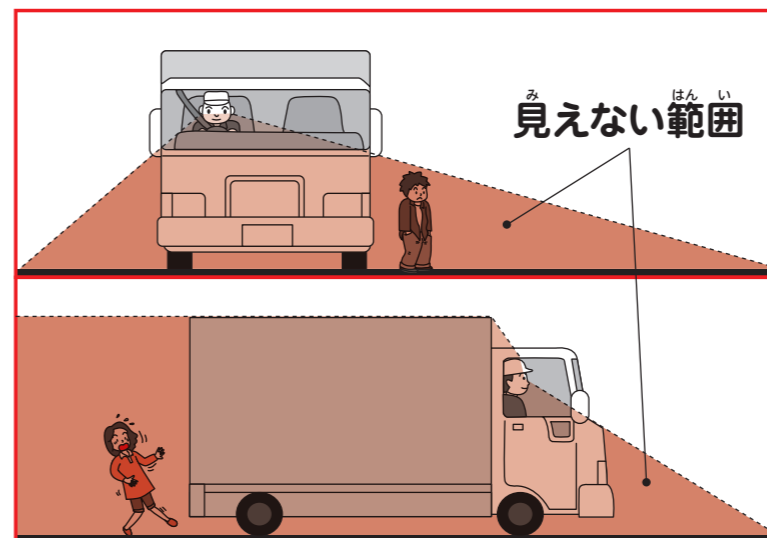
車が曲がる時、後ろのタイヤは、前のタイヤよりも内側を通ります。これを「内輪差」といいます。内輪差は大きい車ほど大きくなります。

車の後ろのタイヤが大きく近づいてきます。車の通るところから距離をとって、より安全な場所で待ちましょう。



大きい車の方が、普通の車より後ろのタイヤが大きく近づいてきます。

死角



運転手からは、バックミラーやサイドミラーを使っても見えない範囲があります。これを「死角」といいます。車が大きいほど、見えない範囲も大きくなります。

車の後ろやすぐ近くは、とても危険です



マナーちゃん