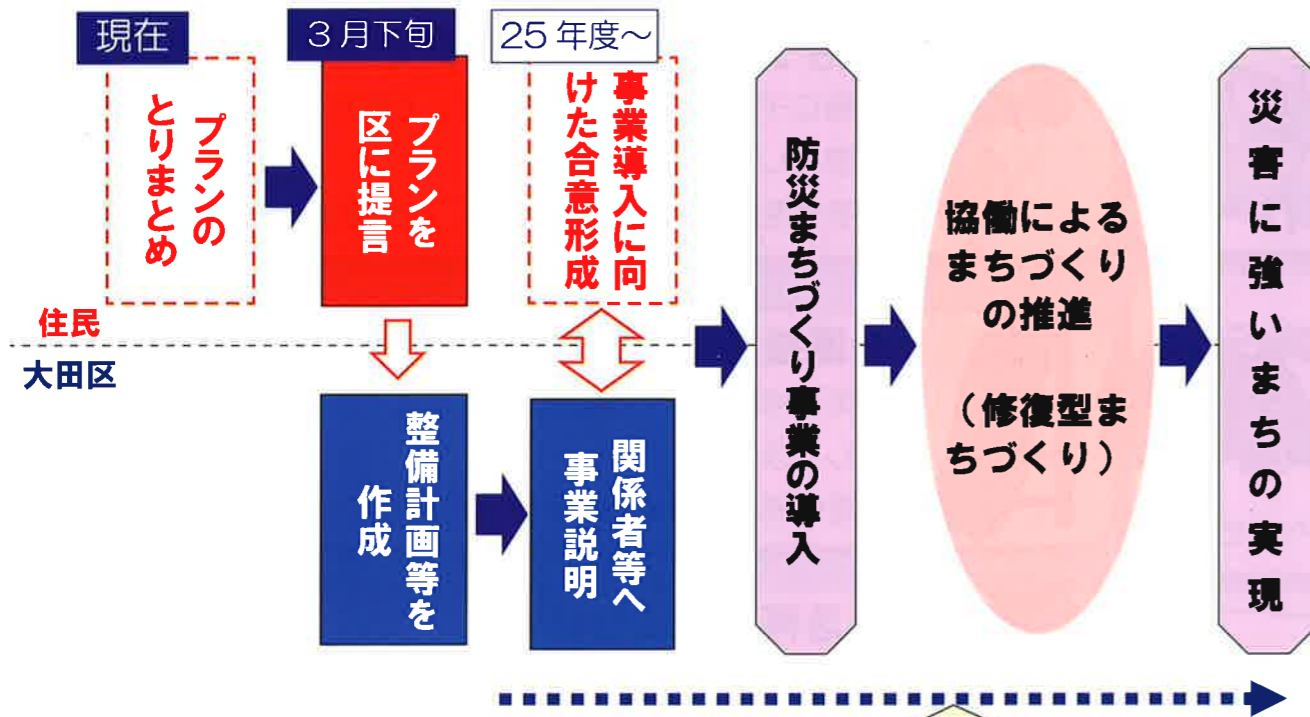


●今後の流れ(予定)



プラン提言後も当会は活動します

- 当会からの提言を受け、区が作成する整備計画等について区から報告を受ける予定です。
- また、災害に強いまちの実現に向けて取り組んでいく必要があることとして、次のようなことを考えています。
 - ・防災まちづくりに必要な道路や公園の整備に対し、協力を呼びかける。
 - ・道路や公園の設計に当たっては、区に対して地域の意見を提案する。
 - ・事業に関係ない建替えなどでも、建築のルールを遵守するよう呼びかける。
 - ・防災訓練や防災イベントなどへの地域住民の参加を呼びかける。

問い合わせ先 防災まちづくりに関するご意見を随時受け付けます!

事務局：大田区 まちづくり推進部 都市開発課 防災まちづくり担当
電話：03-5744-1338 FAX：03-5744-1526



編集協力：大田区・(株)首都圏総合計画研究所

発行：羽田の防災まちづくりの会

平成25年3月

第4号

羽田の防災まちづくり ニュース

「羽田の防災まちづくりプラン」を 取りまとめました!

羽田の防災まちづくりの会は、大地震などによる羽田地区の被害をできる限り小さくしていこうと、「防災まちづくり」について検討してきました。昨夏には「羽田の防災まちづくりプラン(中間案)」をまとめ、地区の皆様にご報告した後、皆様から多くのご意見をいただきました。誠にありがとうございました。

今回、いただいたご意見を踏まえて「羽田の防災まちづくりプラン」最終案を取りまとめました。当会は、このプランを地域の意見として区に提言します。

今後、私たちは、区による防災まちづくりの取り組みを見守るとともに、私たち住民が防災まちづくりに寄与する取り組みを検討し、実施していきたいと考えています。皆様のご理解とご協力をお願いいたします。

羽田の防災まちづくりの会

「羽田の防災まちづくりプラン」とは?

- 災害に強いまちづくりの考え方 をまとめたものです!
- 皆さまからの声をいただきながら、
防災まちづくりの会が考えたプラン です!
- 地域の意見として大田区に提言 します!

～プランの内容は、次号にて概要をお知らせします～

「羽田の防災まちづくりプラン」ができるまで

昨年8月以降の 当会の活動内容

平成24年8月上旬
・「防災まちづくりプラン」中間案を
羽田一丁目～六丁目に全戸配布

意見収集(①参照)

平成24年8月上旬～下旬まで
・「防災まちづくりプラン」中間案に
ついて、ハガキによる意見募集

平成24年9月27日(木)
・第12回 防災まちづくりの会開催
→寄せられたご意見の確認など

平成24年9月下旬～11月上旬
・町会意見交換会を計12回開催

平成24年11月28日(水)、30日(金)
・全体意見交換会を羽田小学校ランチル
ームにて2回開催。



平成24年12月6日(木)
・第13回 防災まちづくりの会開催
→プランの修正の確認など

平成25年1月22日(火)
・蒲田消防団第四分団へ当会の
取組みの報告

平成25年2月7日(木)
・羽田小学校PTAへ当会の
取組みの報告

平成25年2月22日(金)
・第14回 防災まちづくりの会開催
→プランの最終案の確認など

修正作業(②参照)

①町会意見交換会などで寄せられた主なご意見

プラン全体について

- 防災まちづくりプランの実現に期待している。
- 震災の被害が心配されるので、早急に取り組んでほしい。
- もう少し具体的なプランにするべきではないか。

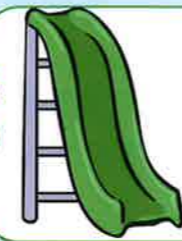


まちづくりの目標について

- 特に子どもや高齢者が安心して暮らせるように配慮した内容としてほしい。
- 被害を最小限に食い止めることを目標とすべきではないか。

道路整備について

- 特に道路を優先的に整備してほしい。
- 道路整備に伴う費用と整備効果をよく考えて進めてほしい。
- 道路整備の結果、交通量が増えないような工夫が必要である。
- 4m道路へのセットバックを守らない建物が多いのを是正するべきだ。

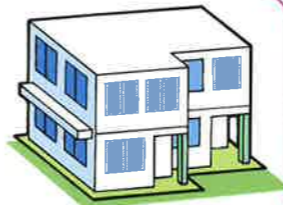


公園整備について

- 災害時に利用できるような、広くて貯水槽がある公園を整備してほしい。
- 整備箇所を具体的に示せるとよい。

建替え促進について

- 共同住宅の建設が有効ではないか。
- 建替え助成の充実を図るべき。
- 防火対策となる建替えに対する優遇措置があるとよい。



生活再建築について

- 道路や公園整備にご協力いただいた方が、羽田地区に住み続けられる方策が重要である。

※上記の項目以外に関するご意見もありました(防災訓練、津波対策など)。

②提言へ向けた最終案への修正

●修正のポイント

- ①防災まちづくりプランが実行されるまで、及びプランの内容が実現するまでの過程を、より分かりやすく表現します。
- ②整備の具体的なイメージを、より分かりやすく示します。.....→
- ③課題と整備との関係を、より分かりやすく示します。
- ④防災まちづくりに向け、行政と地域とが連携して進めるべき点を、より分かりやすく示します。
- ⑤多岐にわたるまちの課題を踏まえ、防災まちづくりプランにおける課題を明確にします。
- ⑥文章表現を、適切に修正します。

道路整備の例 ※葛飾区四つ木一・二丁目地区



公園整備の例 ※練馬区北町地区

