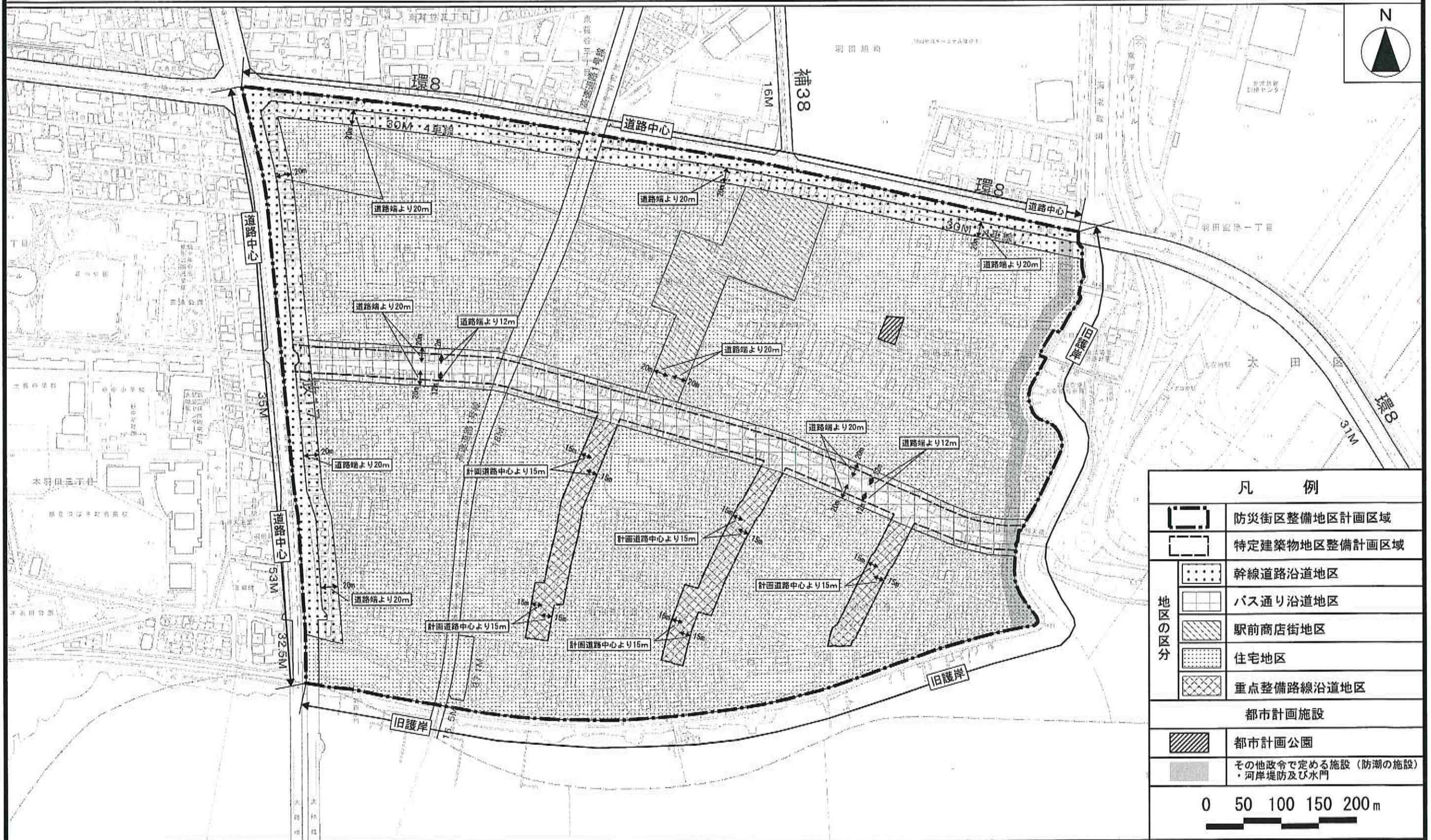


# 東京都市計画防災街区整備地区計画 羽田地区防災街区整備地区計画 計画図1 (地区の区分)

[大田区決定]

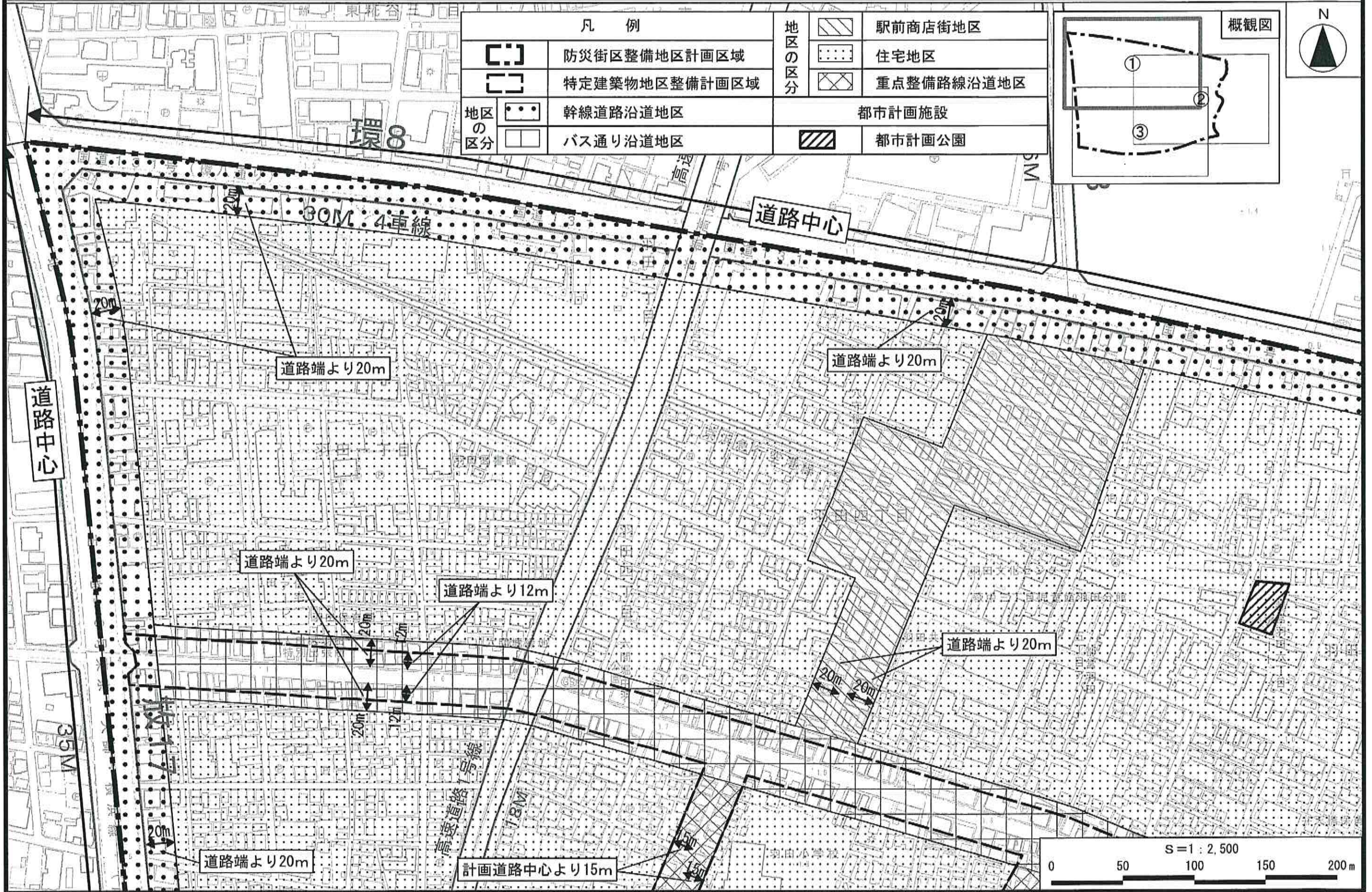


この地図は東京都縮尺2,500分の1の地形図(平成27年版)を使用したものである。(MMT 利許第27082号-46)  
この地図は東京都知事の承認を受けて、東京都縮尺1/2500の地形図(道路網図)を使用して作成したものである。(承認番号)28都市基街都第129号 平成28年7月29日  
無断複製を禁ず。



東京都市計画防災街区整備地区計画  
 羽田地区防災街区整備地区計画 計画図 1-① (地区の区分)

[大田区決定]

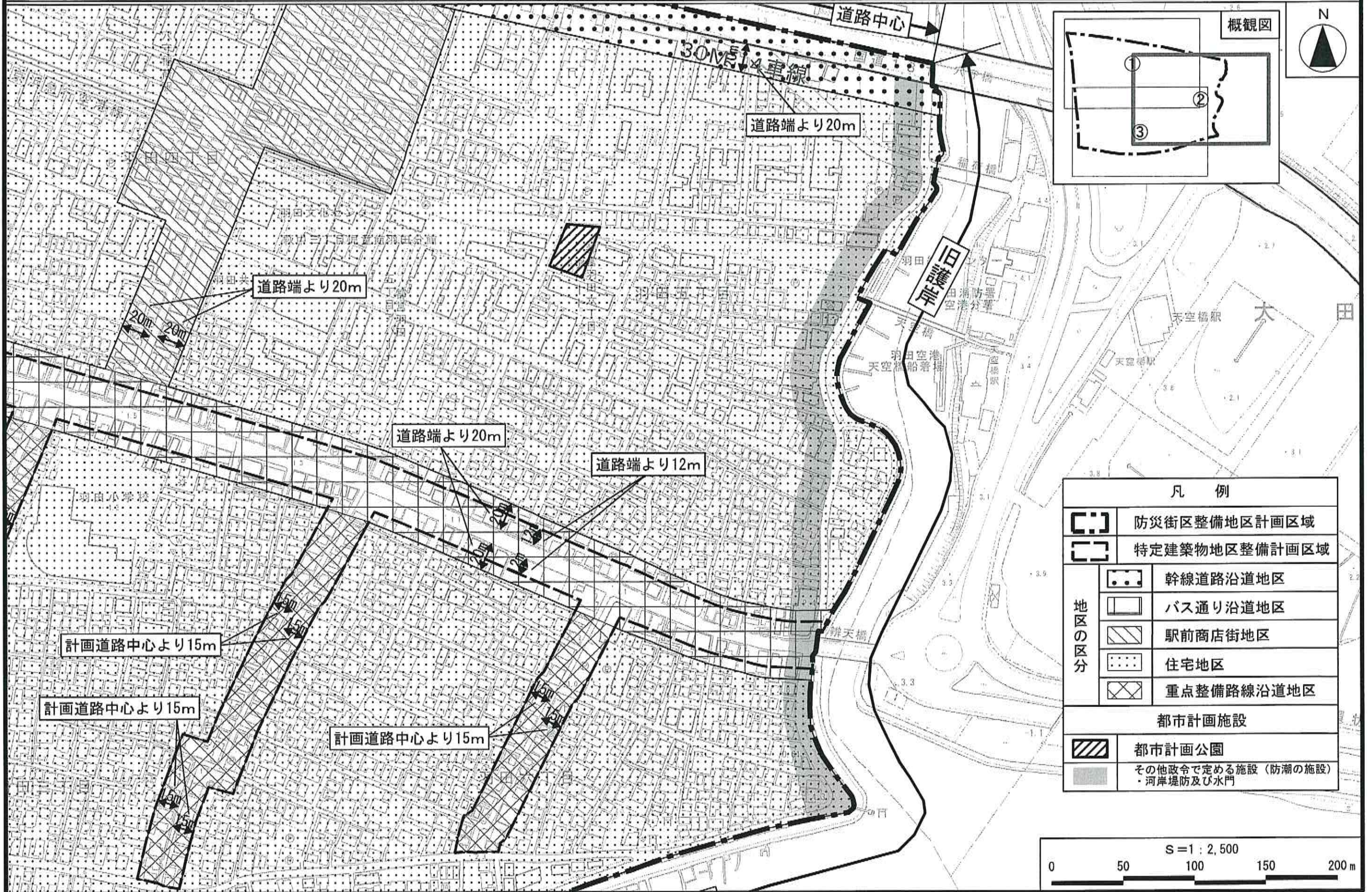


この地図は東京都縮尺2,500分の1の地形図(平成27年版)を使用したものである。(MMT 利許第27082号-46)  
 この地図は東京都知事の承認を受けて、東京都縮尺1/2500の地形図(道路網図)を使用して作成したものである。ただし、計画線は、都市計画道路の計画図から転記したものである。(承認番号)28都市基街都第129号 平成28年7月29日 無断複製を禁ず。



東京都市計画防災街区整備地区計画  
 羽田地区防災街区整備地区計画 計画図1-② (地区の区分)

[大田区決定]



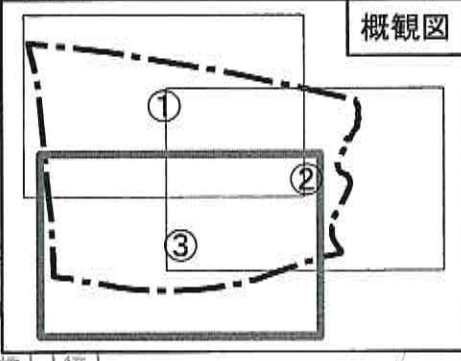
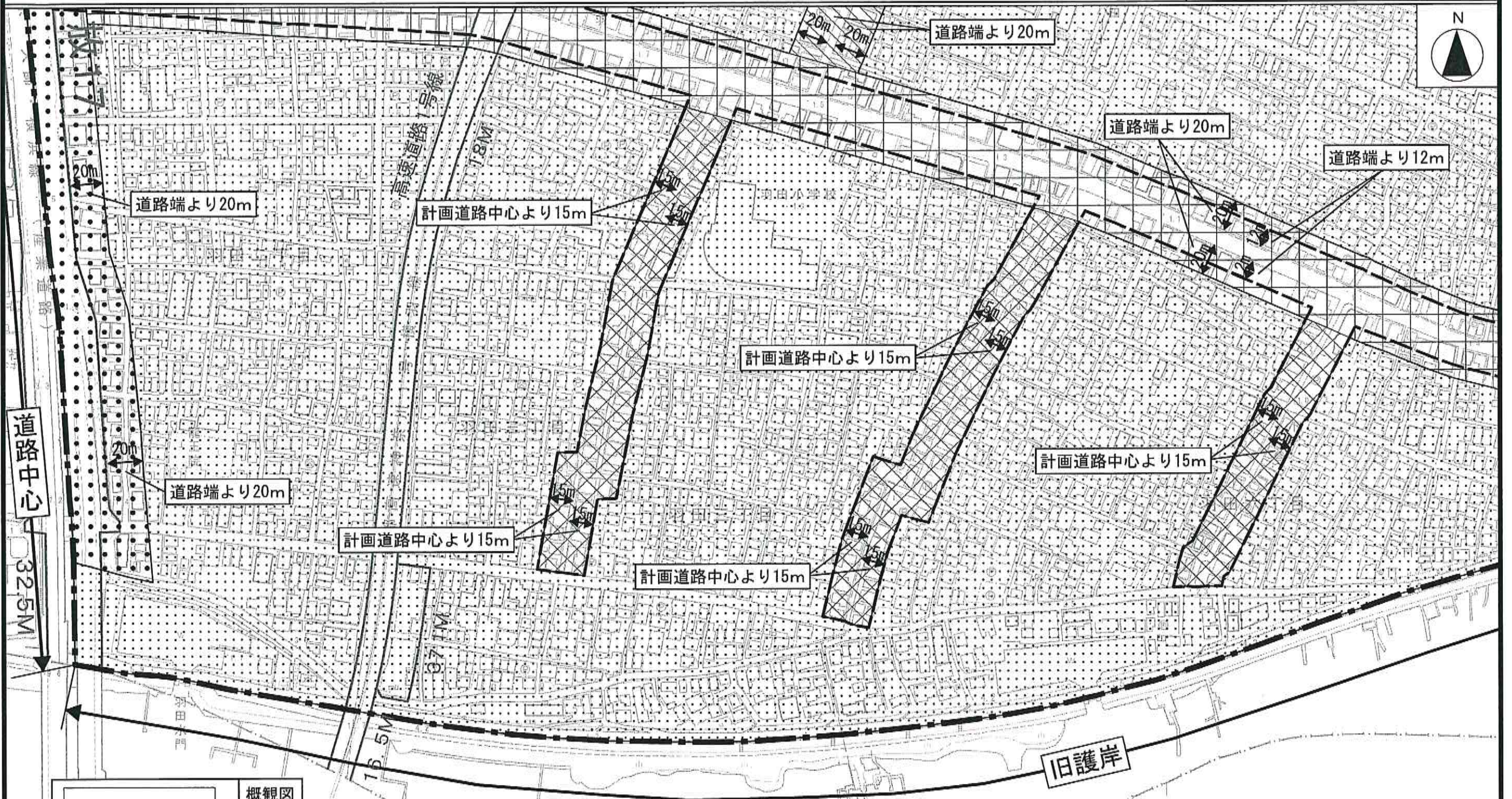
凡 例		
	防災街区整備地区計画区域	
	特定建築物地区整備計画区域	
地区の区分		幹線道路沿道地区
		バス通り沿道地区
		駅前商店街地区
		住宅地区
		重点整備路線沿道地区
都市計画施設		
	都市計画公園	
	その他政令で定める施設 (防潮の施設) ・河岸堤防及び水門	

この地図は東京都縮尺2,500分の1の地形図(平成27年版)を使用したものである。(MMT 利許第27082号-46)  
 この地図は東京都知事の承認を受けて、東京都縮尺1/2500の地形図(道路網図)を使用して作成したものである。ただし、計画線は、都市計画道路の計画図から転記したものである。(承認番号)28都市基街都第129号 平成28年7月29日 無断複製を禁ず。

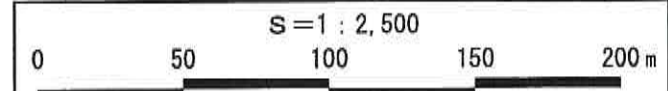


東京都市計画防災街区整備地区計画  
 羽田地区防災街区整備地区計画 計画図1-③ (地区の区分)

[大田区決定]



凡 例		地区の区分	
	防災街区整備地区計画区域		幹線道路沿道地区
	特定建築物地区整備計画区域		バス通り沿道地区
			駅前商店街地区
			住宅地区
			重点整備路線沿道地区



この地図は東京都縮尺2,500分の1の地形図(平成27年版)を使用したものである。(MMT 利許第27082号-46)  
 この地図は東京都知事の承認を受けて、東京都縮尺1/2500の地形図(道路網図)を使用して作成したものである。(承認番号)28都市基街都第129号 平成28年7月29日 無断複製を禁ず。