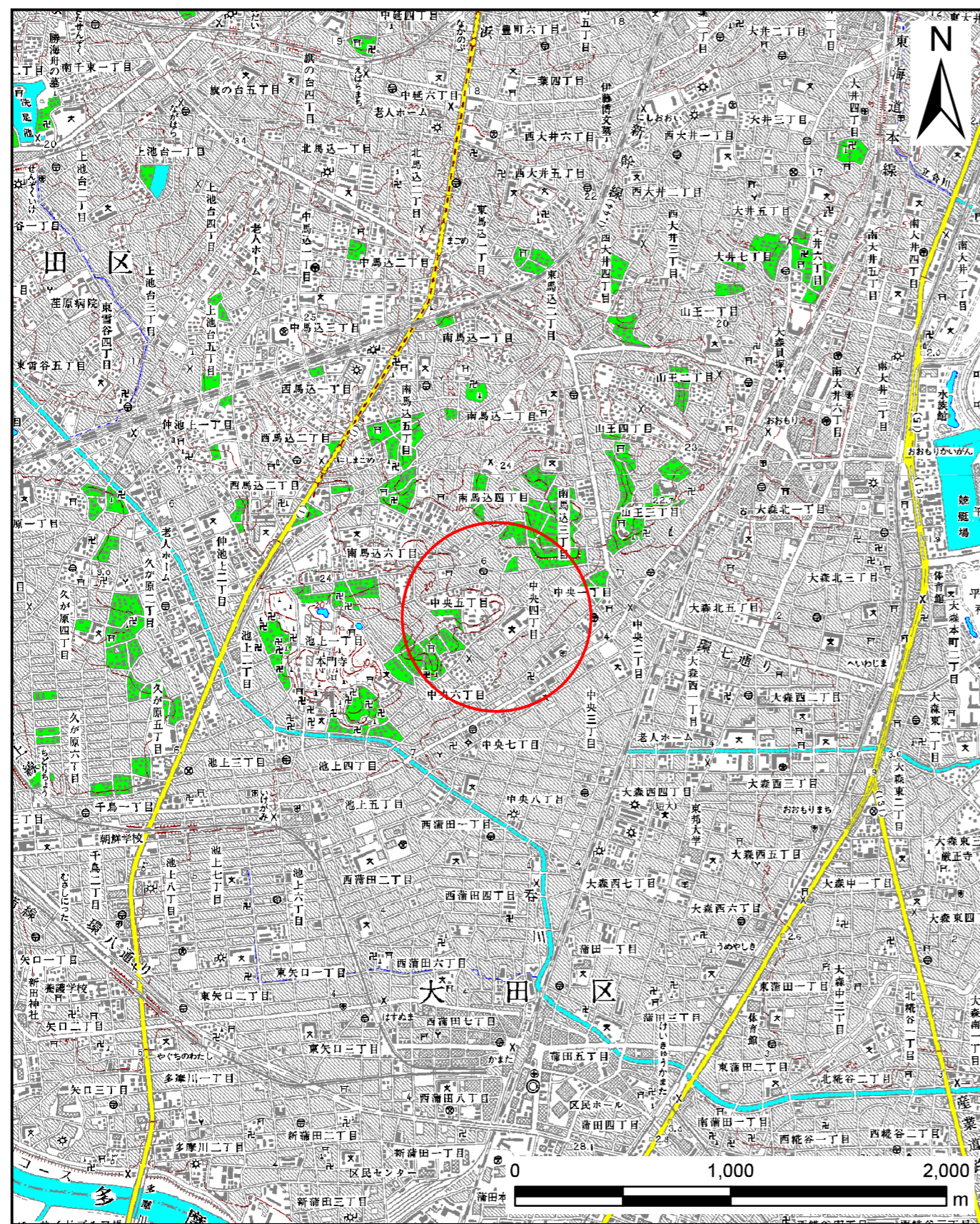
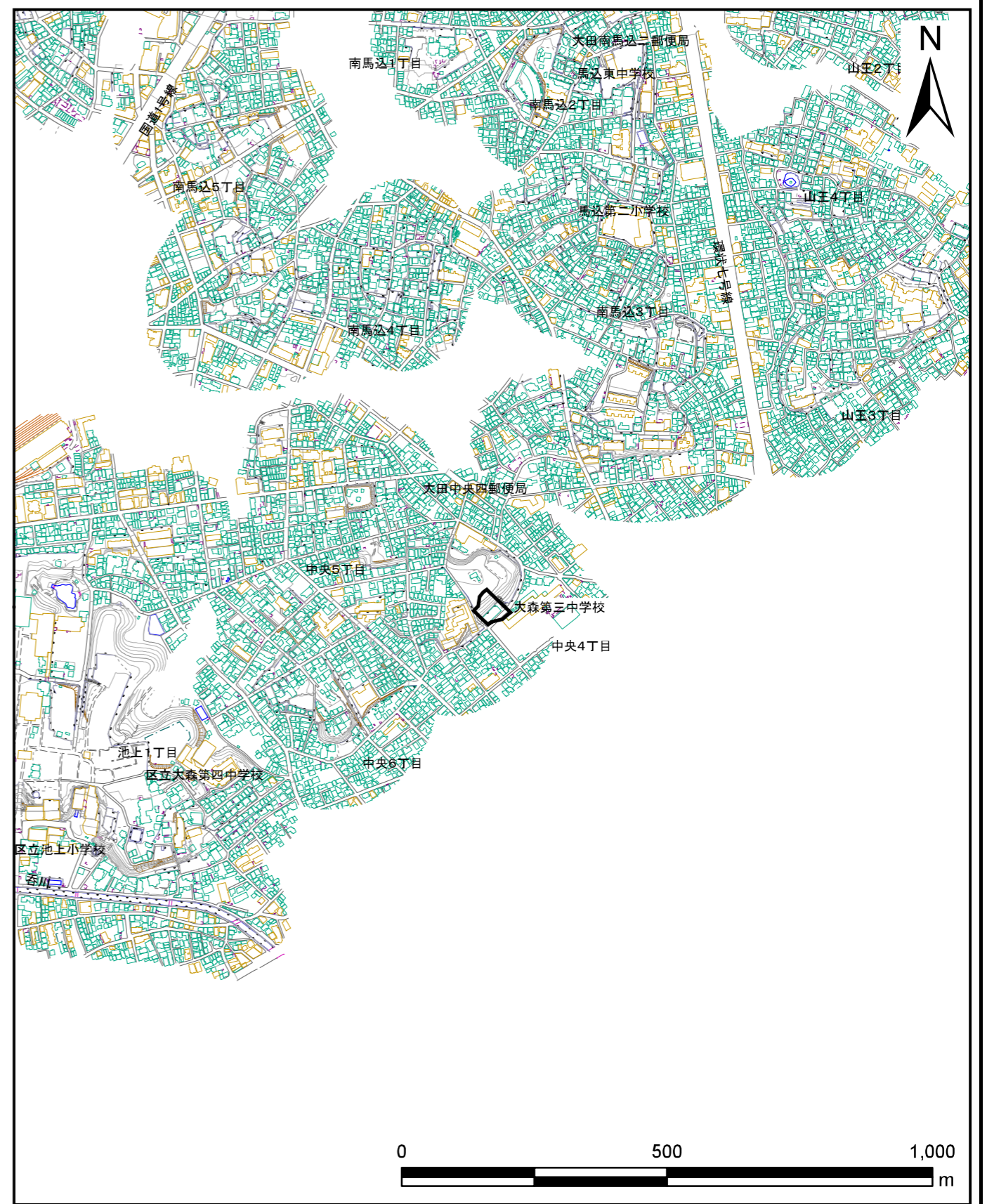


# 土砂災害警戒区域等の指定の公示に係る図書（その1）



(1/25,000)

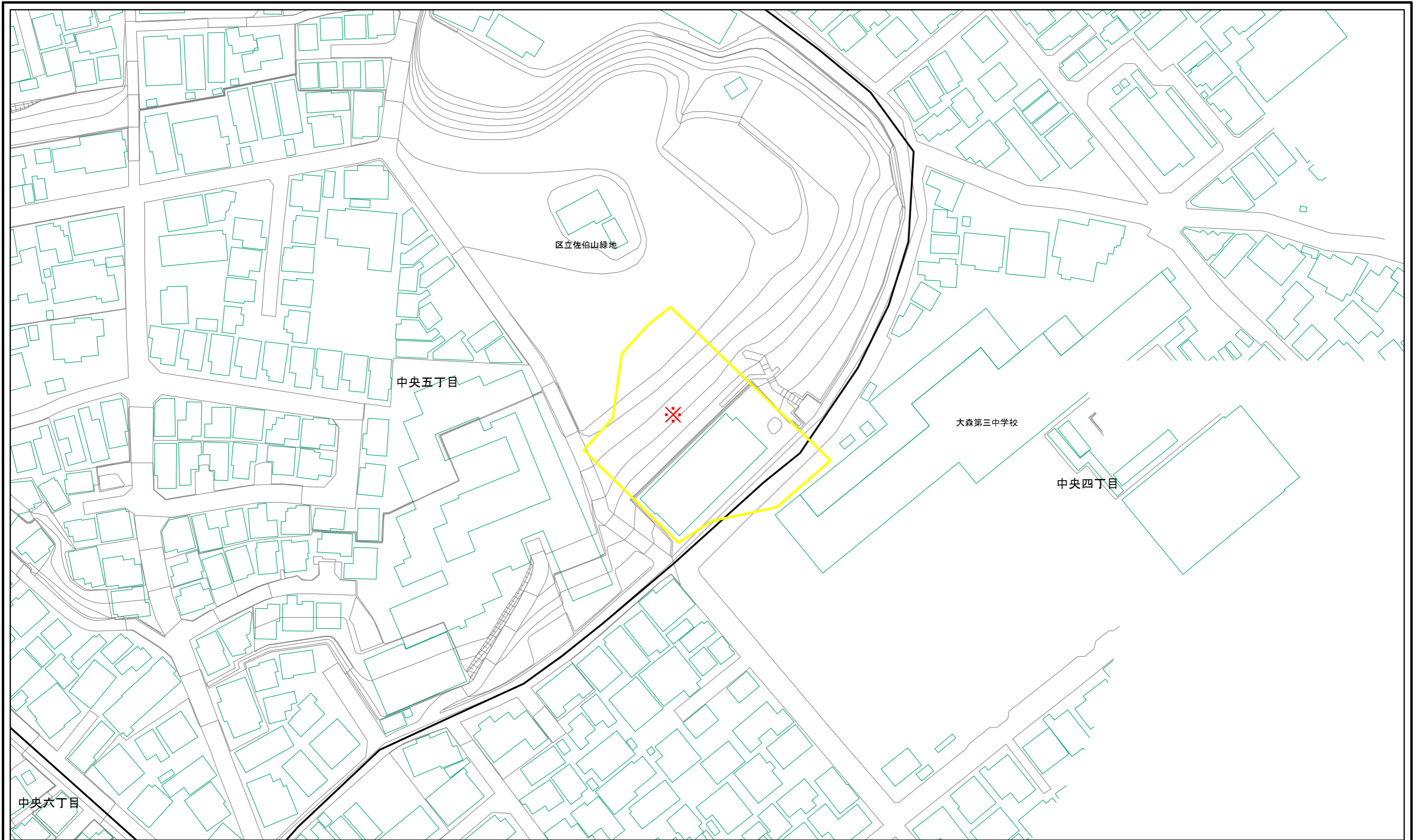


(1/10,000)

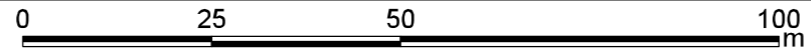
様式-1 (急)  
土砂災害警戒区域・土砂災害特別警戒区域 位置図

自然現象の種類	急傾斜地の崩壊
区域番号	111001-K072
箇所名	-
所在地	大田区中央五丁目・四丁目

# 土砂災害警戒区域等の指定の公示に係る図書(その2)



※造成斜面の状態が変化し、宅地が土砂災害に対して安全な状態で無くなった場合は、土砂災害特別警戒区域(土砂災害防止法施行令第三条の基準に該当する区域)に指定することがあります。



図中の数字は横断測線番号を示す

<b>様式-2(急)</b> 土砂災害警戒区域・土砂災害特別警戒区域 区域図(その1)	土砂災害防止法施行令第二条の基準に該当する区域		N 縮尺 1:1,000	自然現象の種類	急傾斜地の崩壊	区域番号	11101-K072
	土砂災害防止法施行令第三条の基準に該当する区域	  		告示番号	-	箇所名	-
	土砂等の(移動)高さが1m以下の場合、土砂等の移動による力が100kN/mを超える区域			告示年月日		所在地	大田区中央五丁目・四丁目
	土砂等の堆積の高さが3mを超える区域						
	それ以外の区域						