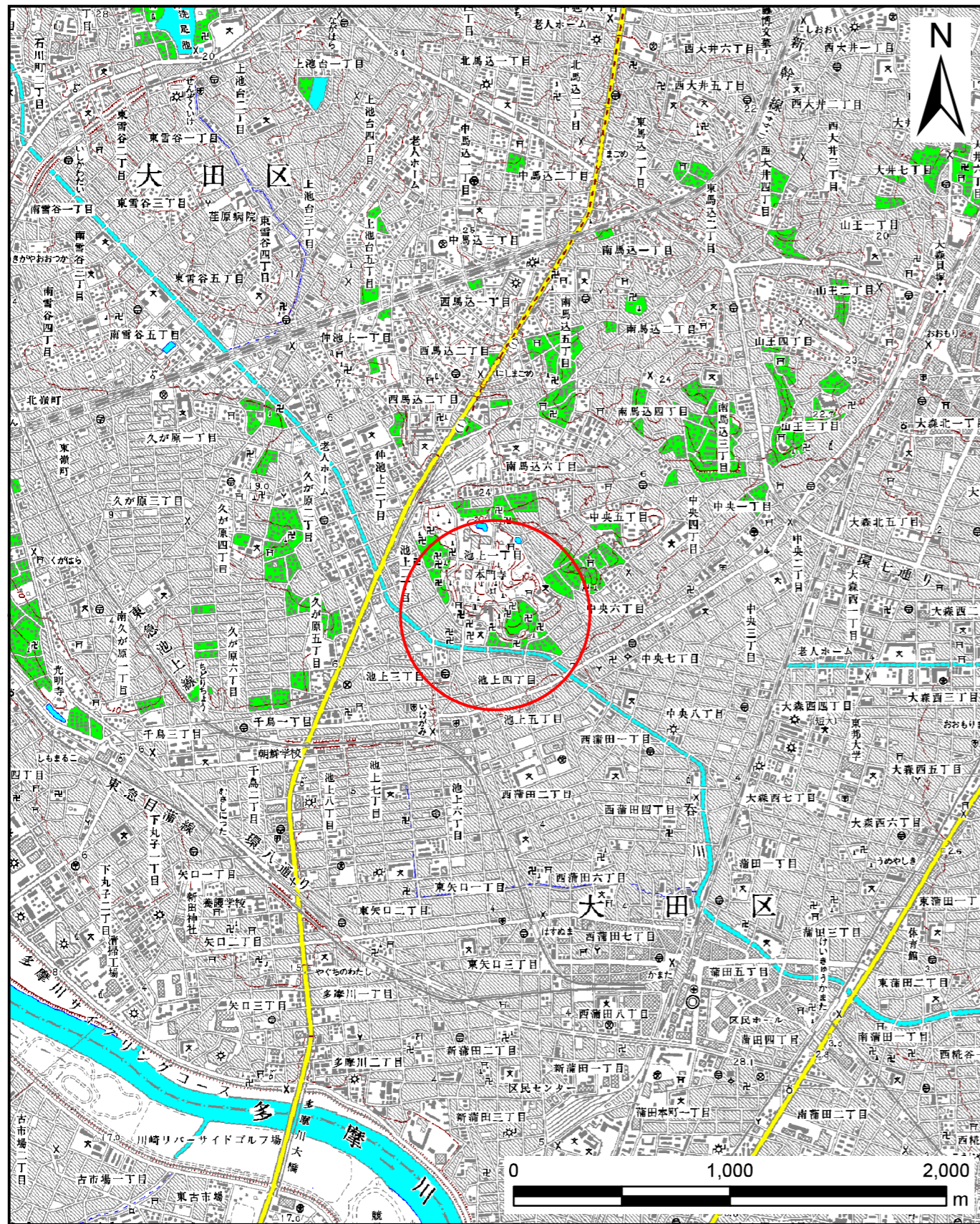
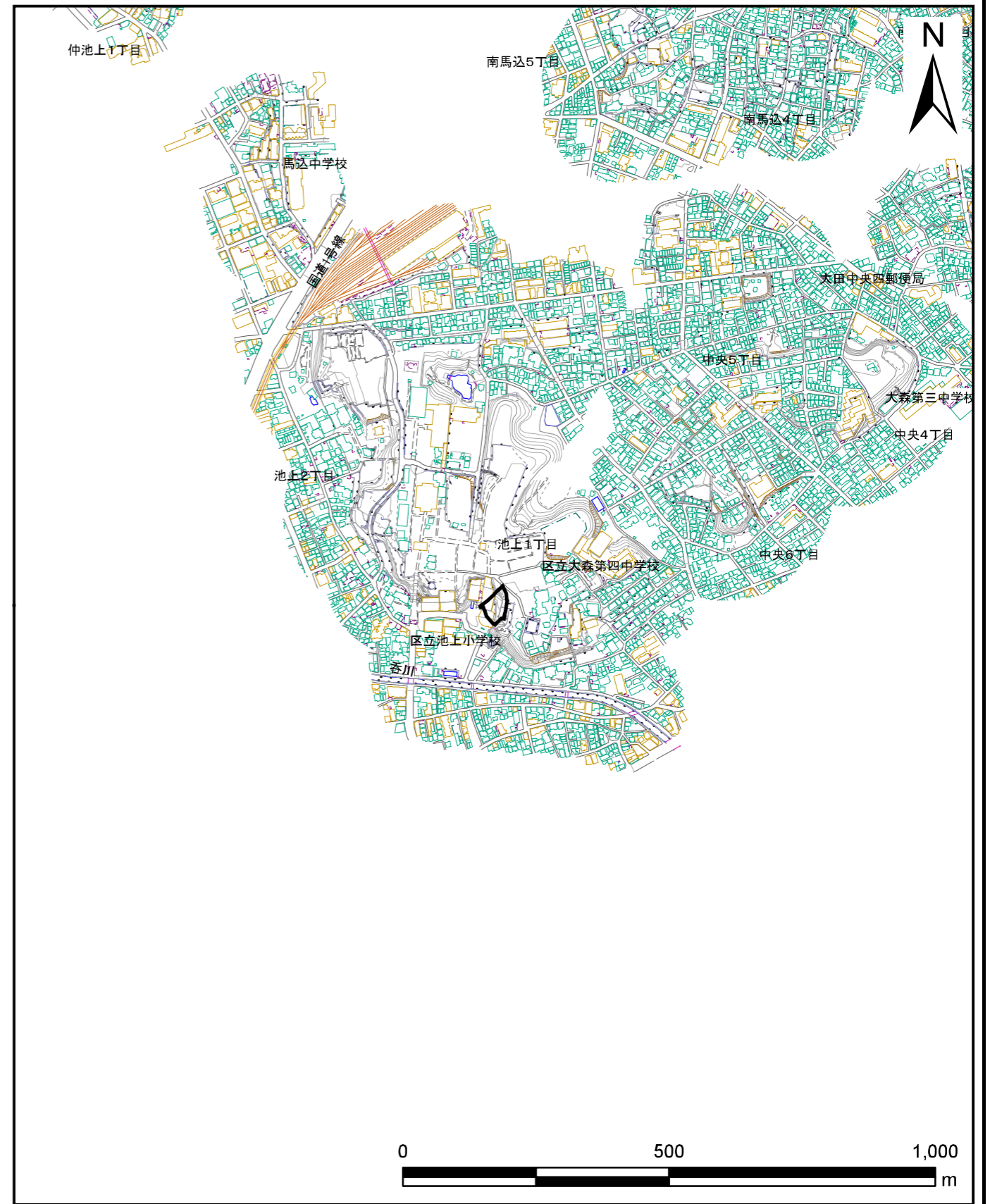


土砂災害警戒区域等の指定の公示に係る図書（その1）



(1/25,000)

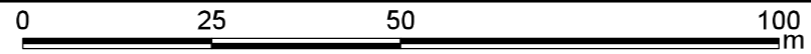
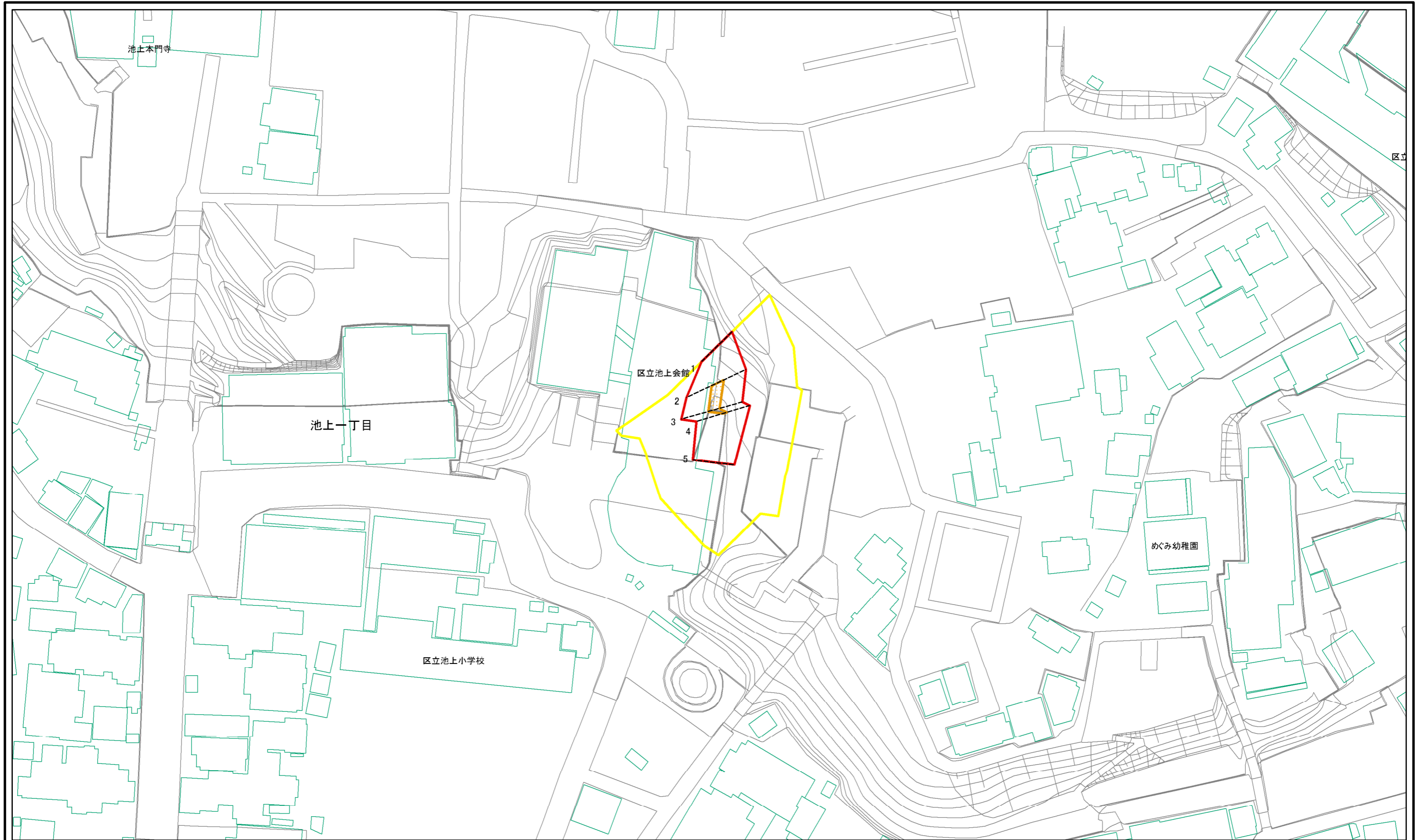


(1/10,000)

様式-1 (急)
土砂災害警戒区域・土砂災害特別警戒区域 位置図

| | |
|---------|-------------|
| 自然現象の種類 | 急傾斜地の崩壊 |
| 区域番号 | 111001-K059 |
| 箇所名 | - |
| 所在地 | 大田区池上一丁目 |

土砂災害警戒区域等の指定の公示に係る図書(その2)



図中の数字は横断測線番号を示す

| | | | | | | | |
|---------------------------------------------------|-------------------------|--|--------------------|---------|---------|------|-------------|
| 様式-2(急) 土砂災害警戒区域・土砂災害特別警戒区域 区域図(その1) | 土砂災害防止法施行令第二条の基準に該当する区域 | | N 縮尺 1:1,000 | 自然現象の種類 | 急傾斜地の崩壊 | 区域番号 | 111001-K059 |
| | 土砂災害防止法施行令第三条の基準に該当する区域 | | | 告示番号 | | 箇所名 | - |
| | それ以外の区域 | | | 告示年月日 | | 所在地 | 大田区池上一丁目 |

土砂災害警戒区域等の指定の公示に係る図書(その3)

Main table with 18 columns and 20 rows. Columns 1-4: Section interval. Columns 5-8: Lateral force from movement. Columns 9-12: Lateral force from accumulation. Columns 13-16: Section interval. Columns 17-20: Lateral force from movement. Columns 21-24: Lateral force from accumulation.

Summary table with 4 columns and 3 rows. Columns: 自然現象の種類, 急傾斜地の崩壊, 区域番号, 111001-K059. Row 2: 告示番号, 箇所名, -. Row 3: 告示年月日, 所在地, 大田区池上一丁目.