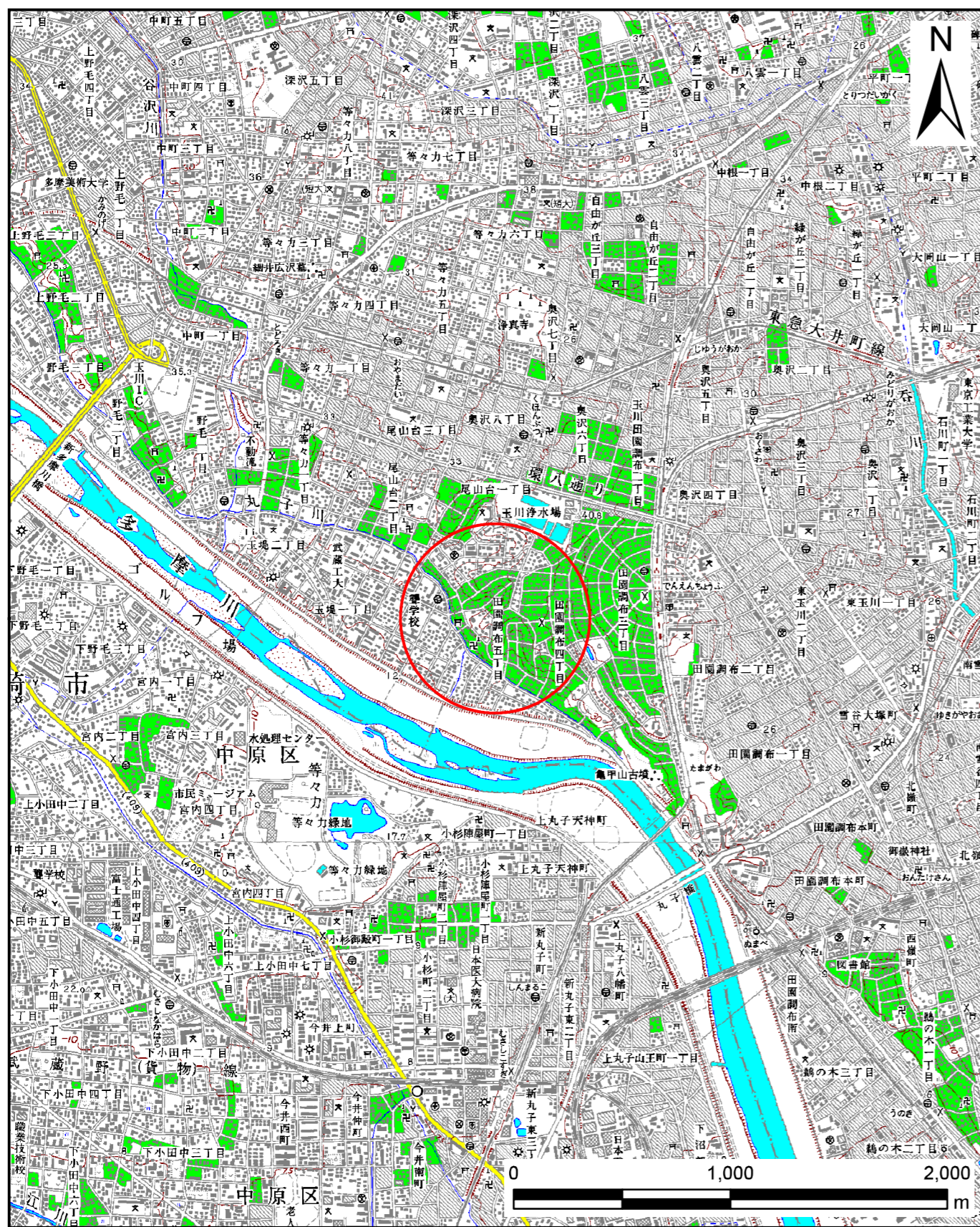
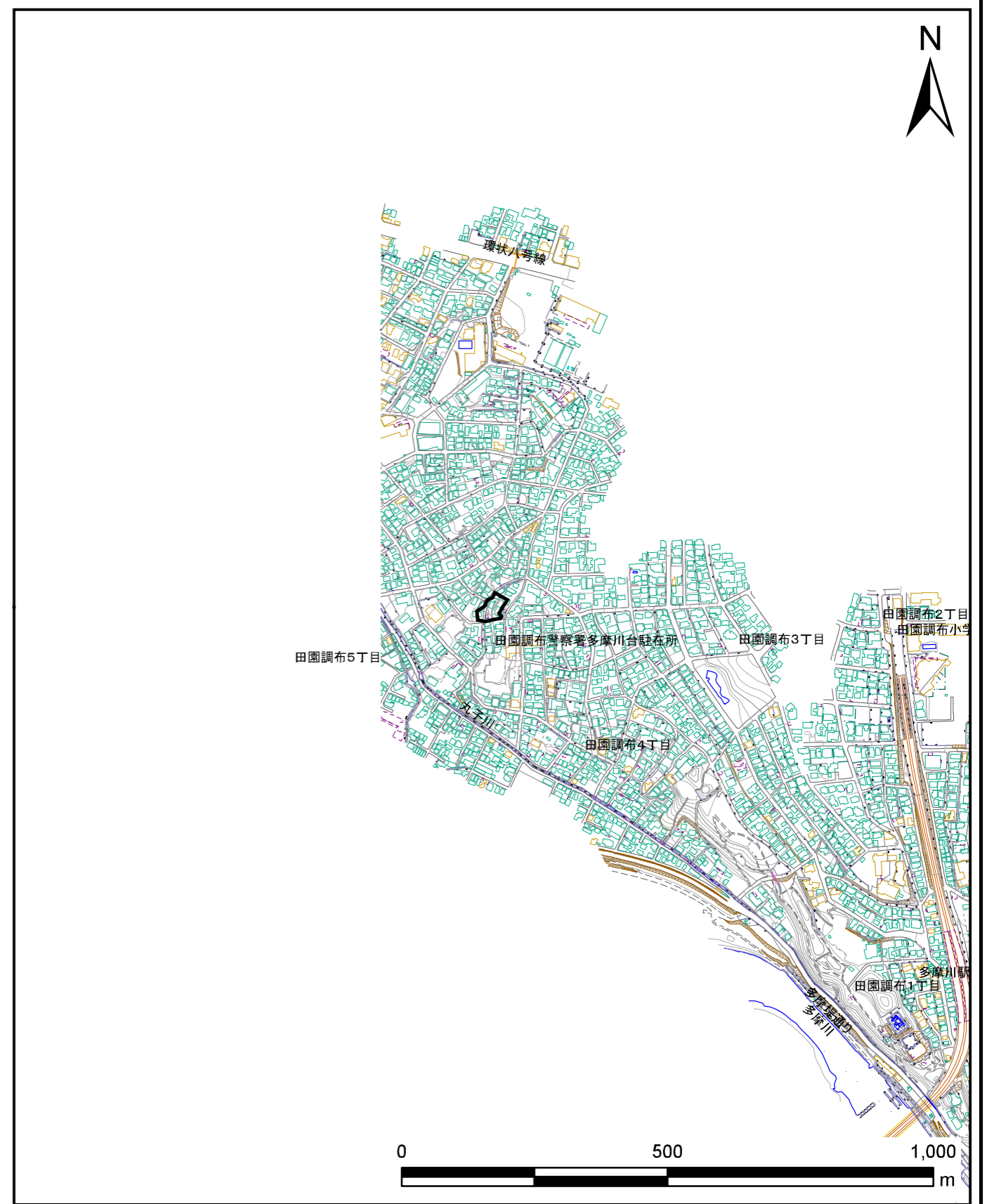


土砂災害警戒区域等の指定の公示に係る図書（その1）



(1/25,000)

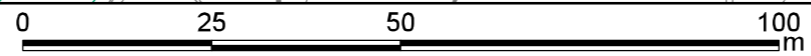
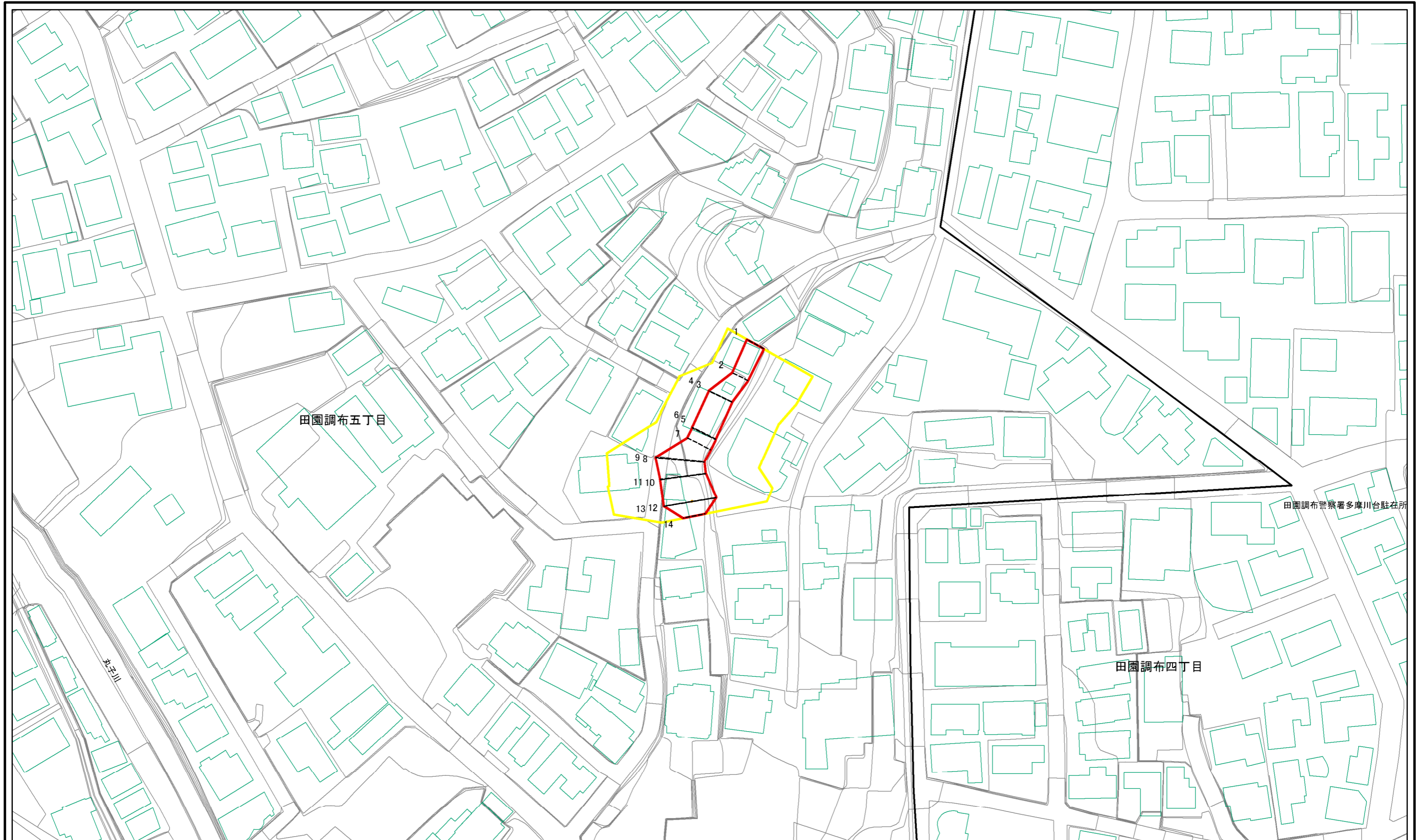


(1/10,000)

様式-1（急）
土砂災害警戒区域・土砂災害特別警戒区域 位置図

自然現象の種類	急傾斜地の崩壊
区域番号	111001-K023
箇所名	-
所在地	大田区田園調布五丁目

土砂災害警戒区域等の指定の告示に係る図書(その2)



図中の数字は横断測線番号を示す

様式-2(急) 土砂災害警戒区域・土砂災害特別警戒区域 区域図(その1)	土砂災害防止法施行令第二条の基準に該当する区域		N 縮尺 1:1,000	自然現象の種類	急傾斜地の崩壊	区域番号	111001-K023
	土砂災害防止法施行令第三条の基準に該当する区域			告示番号	-	箇所名	-
	それ以外の区域			告示年月日	-	所在地	大田区田園調布五丁目

土砂災害警戒区域等の指定の告示に係る図書(その3)

横断測線の区間	土石等の移動により建築物の地上部に作用すると想定される力				土石等の堆積により建築物の地上部に作用すると想定される力				横断測線の区間	土石等の移動により建築物の地上部に作用すると想定される力				土石等の堆積により建築物の地上部に作用すると想定される力			
	土石等の(移動)高さが1m以下の場合、土石等の移動による力が100kN/m ² を超える区域		それ以外の区域		土石等の堆積の高さが3mを超える区域		それ以外の区域			土石等の(移動)高さが1m以下の場合、土石等の移動による力が100kN/m ² を超える区域		それ以外の区域		土石等の堆積の高さが3mを超える区域		それ以外の区域	
	力の大きさのうち最大のもの(kN/m ²)	土石等の高さ(m)	力の大きさのうち最大のもの(kN/m ²)	土石等の高さ(m)	力の大きさのうち最大のもの(kN/m ²)	土石等の高さ(m)	力の大きさのうち最大のもの(kN/m ²)	土石等の高さ(m)		力の大きさのうち最大のもの(kN/m ²)	土石等の高さ(m)	力の大きさのうち最大のもの(kN/m ²)	土石等の高さ(m)	力の大きさのうち最大のもの(kN/m ²)	土石等の高さ(m)	力の大きさのうち最大のもの(kN/m ²)	土石等の高さ(m)
1 ~ 2	-	-	61.5	1.0	-	-	10.2	2.0	~								
2 ~ 3	-	-	66.3	1.0	-	-	10.7	2.1	~								
3 ~ 4									~								
4 ~ 5	-	-	66.3	1.0	-	-	10.9	2.1	~								
5 ~ 6									~								
6 ~ 7	-	-	66.3	1.0	-	-	10.9	2.1	~								
7 ~ 8	-	-	97.5	1.0	-	-	12.5	2.4	~								
8 ~ 9									~								
9 ~ 10	-	-	97.5	1.0	-	-	10.4	2.0	~								
10 ~ 11									~								
11 ~ 12	-	-	100.0	1.0	-	-	10.5	2.0	~								
12 ~ 13									~								
13 ~ 14	-	-	100.0	1.0	-	-	12.1	2.4	~								
~									~								
~									~								
~									~								
~									~								
~									~								
~									~								
~									~								
~									~								
~									~								
~									~								
~									~								
~									~								
~									~								
~									~								
~									~								

様式-3(急) 建築物の構造の規制に必要な衝撃に関する事項	自然現象の種類	急傾斜地の崩壊	区域番号	111001-K023
	告示番号		箇所名	-
	告示年月日		所在地	大田区田園調布五丁目