

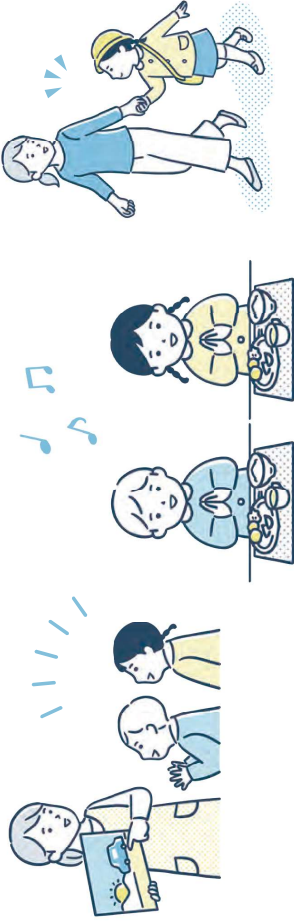


# 大田区 私立幼稚園ガイド

OTA CITY KINDERGARTEN GUIDE



# ！行くなら、やっぱり幼稚園！



## 幼稚園とは

幼稚園は、学校教育法で規定されている学校であり、「義務教育及びその後の教育の基礎を培うものとして、幼児を保育し、幼児の健やかな成長のために適当な環境を与えて、その心身の発達を助長すること」を目的としています。

## 広い園庭でのびのびと

幼稚園は、幼児期にふさわしい施設、教材、園庭を備えています。特に、園庭については、園内での設置が義務付けられているため、安心して遊びに集中できます。子どもたちは、のびのびと園生活を過ごせるでしょう。

## 行事がたくさん

幼稚園は、季節に応じたさまざまな行事を行っています。保護者が参加できる行事が多いため、子どもたちにとってはこの上なく楽しくみることでしょう。保護者にとっても、行事を通じて、子どもたちの成長を見守ることができます。

## 預かり保育も充実

大田区の私立幼稚園のほとんどの園で、登園前、降園後、春・夏・冬季休業中に預かり保育を実施しています。園によって実施時間は異なりますが、年々充実してきています。共働き世帯等、登園前(主に9時前)や降園後(主に14時以降)にお子さんの保育にあたれないご家庭でも、幼稚園を選挙していただけます。各園の実施状況等は、「預かり保育、バス所有、満3歳クラス状況一覧」\*をご覧ください。

※大田区ホームページに掲載

## 幼稚園の1日

- ～ 9:00 預かり保育(実施園)
- 9:00～10:00 自由遊び
- 10:00～12:00 保育(教育)活動
- 12:00～13:00 昼食
- 13:00～14:00 自由遊び
- 14:00～ 預かり保育、課外活動(実施園)

※園によって多少異なります。

## 入園について



## 幼稚園と保育所

幼稚園と保育所の違いは、次のとおりです。

項目	幼稚園	保育所
法律	学校教育法	児童福祉法
所管	文部科学省所管の学校教育施設	厚生労働省所管の児童福祉施設
対象年齢	満3歳～5歳児	0～5歳児
開園時間	5時間+預かり保育	8時間～11時間
無償化対象	満3歳～5歳児	3～5歳児
入園条件	特になし	共働き世帯等保育の必要な児童

3歳になったら  
大田区の私立幼稚園へ行こう!

# 大田区の私立幼稚園へ行こう!

行事がたくさん  
預かり保育も充実

生きる力を育む  
広い園庭でのびのびと



※2023年4月1日現在募集停止中の幼稚園を除く

# 私立幼稚園一覧

(大森地区)

No	園名	所在地	電話番号	定員	設置者
1	浅間幼稚園	大森西2-2-5	3761-3399	210	学校法人
2	大田こまどり幼稚園	北馬込2-29-15	3776-3191	140	個人
3	大森聖マリア幼稚園	大森北2-5-11	3761-5040	160	宗教法人
4	大森双葉幼稚園	中央2-11-7	3777-3515	210	学校法人
5	大森みのり幼稚園	中央4-10-7	3771-8890	350	学校法人
6	大森ルーテル幼稚園	山王2-18-3	3772-2905	91	宗教法人
7	サムエル幼稚園	南馬込3-5-8	3773-3230	120	学校法人
8	徳持幼稚園	池上3-35-17	3751-1665	140	学校法人
9	日新幼稚園	大森西5-9-10	3761-2574	100	学校法人
10	藤美幼稚園	中央8-10-6	3751-7427	120	学校法人
11	馬込幼稚園	南馬込2-25-11	3771-0859	105	個人
12	馬込なかよし幼稚園	南馬込2-27-11	3771-9249	245	学校法人
13	瑞穂幼稚園	南馬込1-40-15	3772-5207	200	宗教法人
14	めぐみ幼稚園	池上1-19-35	3751-1440	280	宗教法人
15	明善幼稚園	大森北4-20-6	3761-1124	120	個人
16	若草幼稚園	山王1-6-30	3771-1246	70	宗教法人
17	和歌幼稚園	大森東3-7-4	3761-3069	200	学校法人

(調布地区)

No	園名	所在地	電話番号	定員	設置者
18	池上みどり幼稚園	上池台5-36-5	3729-0619	320	学校法人
19	鶴ノ木幼稚園	南久が原2-19-3	3750-3530	280	学校法人
20	福音ルーテル教会大岡山幼稚園	南千歳3-16-5	3729-6500	120	宗教法人
21	久が原幼稚園	久が原5-29-26	3751-0085	210	学校法人
22	こひし幼稚園	久が原4-37-14	3751-2072	80	宗教法人
23	白百合幼稚園	上池台4-7-5	3726-7109	180	学校法人
24	清明幼稚園	南雪谷3-17-19	3720-5569	180	学校法人
25	小さき花の幼稚園	田園調布3-30-25	3721-4181	200	学校法人
26	田園調布幼稚園	田園調布3-4-6	3722-4115	80	宗教法人
27	田園調布ルーテル幼稚園	田園調布2-37-5	3722-2889	120	宗教法人
28	天使幼稚園	久が原4-3-23	3751-2502	240	学校法人
29	東京昭和幼稚園	上池台1-23-2	3726-0371	175	学校法人
30	ふどろの木幼稚園	北嶺町3-25	3729-5784	80	宗教法人
31	みたけ幼稚園	北嶺町37-20	3720-5911	140	学校法人
32	嶺町幼稚園	鶴の木2-41-16	3758-2634	80	学校法人
33	雪ヶ谷ルーテル幼稚園	東雪谷3-24-10	3727-5419	80	宗教法人
34	若竹幼稚園	北千歳1-17-2	3723-6383	160	学校法人

(蒲田地区)

No	園名	所在地	電話番号	定員	設置者
35	簡野学園ふそく幼稚園	本羽田1-4-1	3742-2630	400	学校法人
36	蒲田ルーテル幼稚園	仲六郷1-40-18	3731-4437	120	宗教法人
37	北糀谷幼稚園	北糀谷1-8-19	3742-6361	200	個人
38	光明幼稚園	西蒲田4-29-17	3753-0417	200	宗教法人
39	光輪幼稚園	萩中1-12-7	3732-8781	240	学校法人
40	東京幼稚園	仲六郷4-6-9	3731-3557	315	学校法人
41	南蒲幼稚園	多摩川1-34-15	6715-0310	108	学校法人
42	パール幼稚園	東蒲田2-21-15	3735-2757	200	学校法人
43	丸ノ子幼稚園	下丸子1-17-20	3757-1751	210	個人
44	道塚幼稚園	新蒲田3-2-1	3731-2856	175	学校法人
45	矢口幼稚園	真矢口1-6-14	3731-2720	110	個人
46	六郷幼稚園	東六郷3-10-18	3734-7888	420	学校法人

※2023年4月1日現在募集停止中の幼稚園を除く

# よくある質問Q&A

## ● 私立幼稚園の入園について

**Q** 各私立幼稚園についての詳しい情報を知りたいです。

**A** 各私立幼稚園の詳しい情報は、各私立幼稚園のホームページ(このガイド内にリンクあり)をご覧ください。また、各私立幼稚園にお問い合わせください。

**Q** 翌年度の年少の入園申込みはいつからですか。

**A** 曜日に関係なく10月15日より願書配布開始、11月1日より申込受付開始です。入園については詳しくは各私立幼稚園にお問い合わせください。

**Q** 9月に転入してきました。年度途中の10月から私立幼稚園に入園できますか。

**A** 年度の途中から入園できるか否かは各私立幼稚園によって異なりますので、直接私立幼稚園にお問い合わせください。

**Q** 3月に転入してきました。4月から幼稚園に入園希望ですが、申し込みできますか。

**A** 詳しくは各私立幼稚園にお問い合わせください。なお、大田区ホームページでは、12月1日から3月1日にかけて、各私立幼稚園の入園者空き状況を掲載しています。

**Q** 子どもが3歳になった月から幼稚園に入園できますか。

**A** 一般的な「年少クラス」は、3歳になってから最初に迎える4月に入園しますが、3歳の誕生日の前日以降に入園することができる「満3歳児クラス」を開設している園があります。詳しくは、「預かり保育、バス所有、満3歳児クラス状況一覧」※を参照のうえ、実施している私立幼稚園にお問い合わせください。なお、満3歳児の場合、保育料は無償化の対象ですが、預かり保育料は保育の必要性のある非課税世帯に限り無償化の対象となりますので、ご注意ください。

※大田区ホームページに掲載

**Q** 認可保育所から私立幼稚園に転園できますか。

**A** 特に制約はありません。ただし、無償化給付は重複できないため、私立幼稚園の入園日は、認可保育所の退園日より後になります。

**Q** 大田区外の私立幼稚園へも入園できますか。

**A** 特に制約はありません。なお、園児が大田区から毎日通園することが考えにくい遠方の私立幼稚園に在籍する場合は、大田区から補助金等を支給しない可能性ががあります。





大田区教育総務課私学行政担当  
大田区蒲田5-37-1 ニッセイアロマスクエア5階  
電話 03-5744-1619

ホームページ



アクセス、地図



2023年4月発行

発行：大田区教育委員会事務局

制作：梁プランニングえらび編集部