

【大田区】

# 事業所 ガイドブック

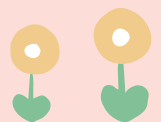
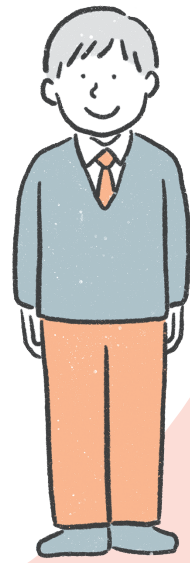
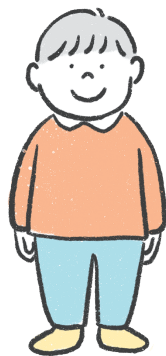
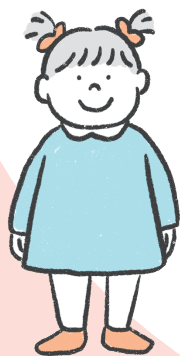
令和6年度

児童発達  
支援

放課後等  
デイサービス

居宅訪問型  
児童発達支援

保育所等  
訪問支援



# CONTENTS

1	障害児通所支援とは	P.2
2	障害児通所支援利用の流れ	P.4
3	相談支援事業所とは	P.5
4	障害児通所支援のQ&A	P.6
5	児童発達支援事業所	P.7
6	放課後等デイサービス事業所	P.21
7	放課後等デイサービス事業所(都型)	P.43
8	居宅訪問型児童発達支援事業所 保育所等訪問支援事業所	P.44
9	発達相談(基本相談)について	P.46
10	区内事業所マップ	P.49



この冊子は、児童福祉法に基づく、大田区内の障害児通所支援事業所などの概要を紹介したものです。事業所を探す際に、ご活用ください。本ガイドブックに掲載されている内容は、令和6年9月1日現在の情報です。発行後の事業所情報の変更等により、掲載内容と実際の状況が異なっている場合がございます。詳しくは、直接事業所へお問い合わせください。

## 1 障害児通所支援とは

### 1-1 種類と支給量基準・利用者負担額

児童福祉法に基づき、心身の発達に何らかの心配や障がいのあるお子さんの発達を支援する療育事業です。サービスの利用には、「通所受給者証」が必要です。

#### (1) 種類と支給量基準

障害児通所支援の種類	内容	支給量(上限)
児童発達支援	日常生活における基本的な動作の指導、知識技術の付与、集団生活への適応訓練等を行います。上肢、下肢、又は体幹の機能の障がいのある児童で理学療法等の機能訓練又は医療的管理下での支援が必要であると認められた障がい児には治療を併せて行う。	23日/月
放課後等デイサービス	学校教育法第1条に規定する学校(幼稚園及び大学を除く)又は専修学校等(専修学校及び各種学校をいう)に就学している児童について、授業の終了後又は休業日に生活能力の向上のために必要な訓練、社会との交流の促進等を行います。	10日/月
居宅訪問型児童発達支援	重度心身障害児など重度の障がいのある児童等であって、児童発達支援等の障害児通所支援を受けるために外出することが著しく困難な児童について、居宅を訪問し、日常生活における基本的な動作の指導、知識技術の付与等の支援を行います。	10日/月
保育所等訪問支援	保育所等を訪問し、他の児童との集団生活への適応のため専門的な支援を行います。	5日/月

児童の状況により、上限を超える日数を支給決定する場合があります。ただしこちらは、個別の事情をお伺いした結果、上限を超える障害児通所支援の利用が欠かせないと判断できる場合に限りです。

(上限を超える申請をされる場合には、申請前に必ず【障害福祉課 認定・給付担当】へご相談ください。)

#### (2) 利用者負担額

利用者負担については、所得に応じた負担上限月額が設定されています。ただし、1割負担のほうが低い場合には1割負担の額となります。

区分	世帯の収入状況(注釈1)	負担上限月額
生活保護	生活保護受給世帯	0円
低所得	区市町村民税非課税世帯	0円
一般1	区市町村民税課税世帯(区市町村民税所得割28万円未満(注釈2))	4,600円
一般2	区市町村民税課税世帯(区市町村民税所得割28万円以上)	37,200円

※(注釈1)(注釈2)については、大田区ホームページ「障害児通所支援 3利用者負担について」をご確認ください。

#### 例

サービス提供にかかる費用の1割が1,200円/日、おやつ代が100円/日の事業所を一ヶ月に5日利用した場合の利用者負担額

生活保護・低所得(負担上限月額0円)の世帯 **500円**

①サービス提供にかかる費用の1割…1,200円×5日=6,000円 ⇒ 0円  
負担上限月額(0円)のため、負担する金額は0円になります。

②サービス提供に伴う実費(おやつ代)…100円×5日=500円

一般1(負担上限月額4,600円)の世帯 **5,100円**

①サービス提供にかかる費用の1割…1,200円×5日=6,000円 ⇒ 4,600円  
実際にかかった金額と負担上限月額(4,600円)のうち、低い方の金額になります。

②おやつ代…100円×5日=500円

一般2(負担上限月額37,200円)の世帯 **6,500円**

①サービス提供にかかる費用の1割…1,200円×5日=6,000円  
おやつ代…100円×5日=500円

# 1 障害児通所支援とは

## 1-2 就学前障がい児の発達支援無償化

### ■ 対象となるサービス



### ■ お問い合わせ窓口

上記1から3に  
関すること

大田区障害福祉課 認定・給付担当  
TEL.5744-1316

上記4から5に  
関すること

東京都福祉局障害者施策推進部施設サービス支援課  
児童福祉施設担当 TEL.5320-4374

### ■ 対象となる期間

無償化の対象となる期間は、**満3歳になって初めての4月1日から小学校入学までの3年間**です。

### ■ 無償化される費用

児童福祉法に基づく、サービス費用の利用者負担額  
(注釈)医療費や食費等の実費負担については無償化の対象外です。

### ■ 手続き

無償化にあたり、手続きは必要ありません。  
ご利用のサービス事業所が、お子様の生年月日により、無償化対象であることを確認します。  
該当するお子様の通所受給者証には、「無償化対象」であることが記載されます。

# 2 障害児通所支援利用の流れ

## 1 保護者が区へ申請

申請前にご不明な点がございましたら、以下の窓口へお問い合わせください

### 連絡先・申請窓口

障害福祉課 認定・給付担当  
TEL.5744-1316  
区役所本庁舎 1階

### 申請手続きに必要な書類等

- ①療育の必要性が確認できる書類  
(身体障害者手帳・愛の手帳(療育手帳)・精神保健福祉手帳・医療診断書・医師意見書等いずれか一つ)
  - ②世帯全員のマイナンバーの確認書類
  - ③世帯主の方の身元確認書類(原本)
- ※旧医療型児童発達支援センターは、上記に加えて、お子様の健康保険証が必要です。

## 2 区から保護者に「利用計画案提出依頼書」を交付

## 3 利用計画案の作成方法を選択

相談支援事業所で  
作成する場合



保護者が自分で作成する場合  
(セルフプラン)



## 4 相談支援事業所と利用契約を締結

## 5 利用計画案の作成

- ・セルフプランで作成した場合は、ご自身で利用計画案のコピーをとり、保護者保管用としてください
- ・相談支援事業所で計画案を作成した場合は、通所受給者証交付後、相談支援事業所から「利用計画」を受領してください。

## 6 区に利用計画案を提出

## 7 支給決定後、通所受給者証交付(郵送) 計画案提出から2週間程度かかります

## 8 通所支援事業所と利用契約締結、障害児通所支援サービス利用開始

### 3 相談支援事業所とは

相談支援事業所は、障害児通所支援等の利用申請手続きにおいて、お子さんの心身の状況や環境、お子さんまたは保護者の意向などを踏まえて、「障害児支援利用計画案」の作成を行います。また、障害児通所支援等の利用が決定した際は、利用事業所等との連絡調整を行い、決定内容に基づく「障害児支援利用計画」の作成を行います。

サービス利用開始後は定期的に利用状況等の検証(モニタリング)を行い、計画の見直しを行います。

お子さんが抱える課題の解決や制度・サービス等の情報提供を行い、適切なサービス利用に向けて、きめ細かな支援を行います。

詳しくは障害福祉課 認定・給付担当の窓口にご相談ください。

計画案作成にかかる費用の  
利用者負担はありません。

#### ■ 障害児相談支援事業所

おおた相談支援センター	大田区蒲田4-29-11 高橋ビル 3階 TEL.070-1188-8159	民営
障がい者相談支援事業所らっこ(注釈)	大田区蒲田本町2-12-1 松井ビル 1階 TEL.6909-4480	民営
大田区立こども発達センターわかばの家 相談支援事業所	大田区千鳥3-7-5 TEL.5741-9088	区立民営
あかしろきいろ子ども発達相談一む	大田区池上4-30-9-301 TEL.6410-6701	民営
麻布メンタルヘルス指定相談支援事業所 大田支局	大田区中馬込3-27-7 ジュネス馬込305 TEL.6410-9995	民営
TOMOソーシャルサポートネット	大田区蒲田1-24-17 TEL.5480-7391	民営
リトルコールケア相談支援事業所	大田区南雪谷4-13-17 TEL.3728-8656	民営
特定相談支援事業所ワークスタッフ鶴の木	大田区鶴の木2-17-3 TEL.5741-8239	民営
あいりすキッズ	大田区西馬込1-32-15 共信ビル303 TEL.6429-7111	民営
相談支援事業所ここん	大田区山王4-21-17-101 TEL.3777-7155	民営
相談支援事業所 でらいとさぼーと	大田区蒲田5-30-15 第20下川ビル TEL.6715-9003	民営
大田区立障がい者総合サポートセンターB棟 障害児相談支援事業所	大田区中央4-30-11 TEL.6429-8524	区立民営
アイスケア相談室	大田区上池台3-33-7 TEL.6451-7400	民営
相談支援びっと東京	大田区田園調布5-45-10 TEL.6715-6242	民営
子どもアイリス	大田区南久が原2-7-5 DAISYO 2階 TEL.6459-8913	民営
ヘルプハート特定相談支援事業所	大田区西蒲田8-13-7 HEARTビル1階 TEL.6822-5928	民営
ケアズファクトリー蒲田	大田区新蒲田2-1-3 7階 TEL.6424-8585	民営
縁'S 在宅ケア相談室	大田区大森西3-4-16 TEL.6436-8809	民営
サニーズびあ	大田区池上8-10-13-101 TEL.5755-3212	民営
相談支援事業所 Tao	大田区北糀谷2-15-15 TEL.6876-2738	民営
カラーズ	大田区大森西6-2-2 STビル1階 TEL.5767-5216	民営

(注釈)現在、新規相談はお受けしていません。

### 4 障害児通所支援のQ&A

**Q** 大田区の通所受給者証で区外の事業所を利用することはできますか。

**A** 居住地内の事業所に限らず、利用することができます。

**Q** 複数の事業所を利用することはできますか。

**A** 支給日数の範囲内であれば、複数の事業所と契約することができます。ただし、各事業所と契約した日数の合計が支給日数を超えることはできません。  
**1日に利用できる事業所は1事業所です。**

**Q** 利用する事業所が決まっていますが、受給者証の申請はできますか。

**A** 申請手続きの段階では、利用する事業所が決まっていなくてもお手続きできます。ただし、申請後に作成いただく、利用計画案には利用する事業所名等の記載が必要となりますので、利用する事業所の見学等を行った上で、作成いただいています。

**Q** 「療育の必要性を確認できる書類・手帳」とはどのようなものですか。

**A** 愛の手帳、身体障害者手帳、精神保健福祉手帳をお持ちの場合は、その手帳になります。上記手帳をお持ちでない場合は、医師の意見書もしくは診断書、それに代わる書類が必要となります。意見書・診断書の様式に決まりはありません。意見書・診断書に代わる書類については、お子様の状況で変わりますので、事前に大田区役所障害福祉課認定・給付担当へお問い合わせください。

**Q** 通所受給者証の有効期限はありますか。

**A** 通所受給者証の有効期限は、最長1年(通所受給者証が支給決定された日から1年後の末日まで)になりますが、他サービスを利用されていたり、申請時のお子様の年齢によっては、1年未満となることもあります。有効期限の3ヶ月前頃に区から更新手続きのご案内書類が郵送で届きます。有効期限後も引き続きサービス利用を希望される場合は、更新のお手続きが必要です。

**Q** 送迎支援を提供している事業所の送迎は必ず利用できますか。

**A** 送迎支援は、保護者の方が就労等によりお子様を送迎できない場合等に利用できます。送迎支援の利用を希望する場合は、事業所によって送迎できる範囲等がありますので、事前に利用予定の事業所に送迎の可否をご確認ください。なお、東京都・大田区では、お子様の安全のため、送迎を行う事業所には、運転者の他に支援員の方に同乗いただいて、2名以上で送迎することをお願いしております。

# 5 児童発達支援事業所

## 児童発達支援とは

児童発達支援では、日常生活における基本的な動作の指導、知識技能の付与、集団生活への適応訓練等を行います。詳しくは、次の児童発達支援事業所一覧を参考に、各事業所(P8~20)をご覧ください。

### 児童発達支援事業所一覧

事業所は指定年月日順で掲載しています。

掲載ページ	事業所名	事業所住所	電話	送迎支援	多機能型	主たる対象				
						知的	発達	身体	肢体	重心
8	こども発達センターわかばの家(単独通所)	大田区千鳥3-7-5	3757-7761	○		○	○	△	△	
8	こども発達センターわかばの家(親子通所)	大田区千鳥3-7-5	3757-7761	×		○	○	△	△	
8	東京都立北療育医療センター城南分園	大田区東雪谷4-5-10	3727-0521	○	保育所等訪問支援				○	○
9	LITALICOジュニア蒲田教室	大田区南蒲田1-1-17 川口ビル 3階	5714-5288	×		○	○	△	△	
9	あかしろきいろ発達支援の一む	大田区池上4-30-9 第4朝日ビル 2階	6410-6701	×	放課後等デイサービス(都型)		○			
9	ほしのご大森	大田区大森南3-24-2	6423-9612	○	放課後等デイサービス	○	○	△	△	
10	ほしのごキッズ	大田区南蒲田1-1-17 川口ビル 1階1号室	6428-6203	相談		○	○	△	△	
10	児童デイパーチェ	大田区大森東1-35 コーシャハイム大森東4-108	6404-8391	○	放課後等デイサービス	○	○			
10	ほしのごジュニア	大田区池上3-39-12 常盤ビル 2階	6410-6172	相談		○	○	△	△	
11	発達支援トモノエが原教室	大田区南久が原2-12-14 三立ビル 202	6715-0308	×	放課後等デイサービス	○	○			
11	リトルコールケア2nd	大田区南雪谷4-7-13-101	3728-8656	○		○	○	○	○	△
11	児童発達支援 うさぎの学校	大田区多摩川1-26-28 1階	6715-2152	×		○	○	△	△	
12	スタジオそら大岡山	大田区北千束3-17-14 2階	6425-8447	×		○	○			
12	ほしのご中央	大田区中央8-33-3 T-FLAT蒲田 2階	5755-3341	×	放課後等デイサービス	○	○	△	△	△
12	コベルプラス大森教室	大田区大森北3-1-10 ライオンズマンション大森北101号室	6450-0552	×		○	○			
13	スタジオそら池上	大田区池上3-32-13 ツインウッドスクエア201	5755-3539	×	放課後等デイサービス	○	○			
13	ミリミリ大田	大田区大森西3-26-3 シュメール稲美 1階	6429-8717	相談	放課後等デイサービス					○
13	こどもケアセンターほっと大田	大田区田園調布5-45-10	6715-6240	相談	放課後等デイサービス	○	○	○	○	○
14	発達支援センターアイリスが原教室	大田区南久が原2-7-5 DAISYO 2階	6459-8915	×	放課後等デイサービス	○	○			
14	児童発達支援・放課後等 デイサービス スマイリーハーツ	大田区雪谷大塚町10-2 K2ビル 2階	6421-9590	×	放課後等デイサービス	○	○			
14	スターキッズ	大田区大森中2-1-20 エステション大森 1階	6404-6315	相談	放課後等デイサービス	○	○	△	△	
15	LIBOらば でんえんちょうふ	大田区田園調布2-51-6 長谷川ビル 2階	5755-5394	×		○	○			
15	こども発達支援教室「ココ塾」蒲田校	大田区西蒲田8-3-6 橋本ビル 2階	6424-4550	×	放課後等デイサービス	○	○			
15	さくらのみち	大田区池上8-3-5 NKビル 2階	6410-4702	×		○	○	△		
16	コベルプラス大鳥居教室	大田区西糀谷3-37-18	6423-7510	×		○	○	△	△	
16	ハービー&マックローリン・ 陽だまり池上療育センター	大田区池上1-24-11	5755-3971		放課後等デイサービス	○	○	○	○	○
16	児童発達支援事業所にじのいえ	大田区大森中1-14-2-101	3764-0223	×		△	○			
17	グッデイkids 石川台教室	大田区東雪谷2-7-5 東興ビル 2階	6425-7187	×		○	○			
17	LIBOらば たまがわ園(注釈)	大田区田園調布1-6-3 早川ビル 2階	5755-5816	×	放課後等デイサービス	○	○	△	△	△
17	LIBOらば かまた園	大田区東矢口1-11-11	5713-2080	○		○	○	△	△	
18	サルーテ洗足池	大田区上池台2-23-10	6425-6758	○	放課後等デイサービス	○	○	○	△	
18	rubato	大田区北千束1-69-1 ワカスギクリニックビル 1階	5726-9624	相談	放課後等デイサービス	○	○	△	△	△
18	クロッカ六郷	大田区南六郷2-5-7 ケン・レジデンス 1階	6424-7802	×		○	○	△		
19	放課後等デイサービス ウィズ・ユー池上	大田区西蒲田2-7-1 アクイール・セイザン 101	6410-9778	○	放課後等デイサービス	○	○	△		
19	リトルコールケアSUN(重心)	大田区久が原3-37-8 1階	6451-7456	○	放課後等デイサービス					○
19	グッデイkids 雪が谷大塚教室	大田区南雪谷4-5-3 多田ビル 2階	6425-7563	×		○	○			
20	コベルプラス洗足池教室	大田区上池台2-15-1 共立上池台ビル2階	6451-7864	×		○	○	△	△	
20	ミリミリ西馬込	大田区西馬込1-32-15-1階	6303-8777	○						○
20	ウィズ・ユー西糀谷	大田区西糀谷2-11-5 グランドステータス西糀谷202	6715-1829	○	放課後等デイサービス	○	○			

【主たる対象者】知的:知的障がい児 発達:発達障がい児 身体:身体障がい児(肢体不自由児を除く) 肢体:肢体不自由児 重心:重症心身障がい児(注釈)現在、児童発達支援は休止中です。

# 児童発達支援事業所一覧

## 大田区立こども発達センターわかばの家 単独通所

【指定年月日】平成24年4月1日  
 【設置法人】(受託運営)社会福祉法人嬉泉  
 【所在地】大田区千鳥3-7-5  
 【電話番号】03-3757-7761  
 【FAX】03-3757-7763

マップはこちら



提供サービス		対象(▲は要相談)	
児童発達支援	●	知的障がい	●
放課後等デイサービス(都型)		発達障がい	●
放課後等デイサービス		身体障がい	▲
保育所等訪問支援		肢体不自由	▲
		重症心身障がい	

### Message

#### 施設からのメッセージ

就学前児(3歳児~)に対し、集団療育の枠組みの中で、生活の安定を図りながら、基礎的な人間関係を築き、「個々の子どもの発達に必要な支援」と「保護者が子どもを理解し安定して養育に当たれるようになるための支援」を行います。



基本情報

- 定員:36名
- 送迎:あり(通園バス)
- 開所日:原則 月曜日~金曜日
- 開所時間:午前10時~午後2時(給食あり)
- 休業日:土曜日・日曜日・祝日・別に定める春・夏・冬休み

詳細はこちら



## 大田区立こども発達センターわかばの家 児童発達支援事業 親子通所

【指定年月日】平成24年4月1日  
 【設置法人】(受託運営)社会福祉法人嬉泉  
 【所在地】大田区千鳥3-7-5  
 【電話番号】03-3757-7761  
 【FAX】03-3757-7763

マップはこちら



提供サービス		対象(▲は要相談)	
児童発達支援	●	知的障がい	●
放課後等デイサービス(都型)		発達障がい	●
放課後等デイサービス		身体障がい	▲
保育所等訪問支援		肢体不自由	▲
		重症心身障がい	

### Message

#### 施設からのメッセージ

親子参加による集団での遊びや活動を通して、個々の子どもの発信を促すとともに、保護者が子どもを理解し安心して子育てにあたれるよう、そしてより良い親子関係を形成していけるよう支援します。



基本情報

- 定員:30名
- 送迎:なし
- 開所日:①月曜日・木曜日 ②火曜日・金曜日
- 開所時間:午前10時~正午
- 休業日:水曜日・土曜日・日曜日・祝日・別に定める春・夏・冬休み

詳細はこちら



## 東京都立北療育医療センター 城南分園

【指定年月日】平成24年4月1日  
 【設置法人】東京都  
 【所在地】大田区東雪谷4-5-10  
 【電話番号】03-3727-0521  
 【FAX】03-3726-7816  
 【E-Mail】S1143904@section.metro.tokyo.jp

マップはこちら



提供サービス		対象(▲は要相談)	
児童発達支援	●	知的障がい	
放課後等デイサービス(都型)		発達障がい	
放課後等デイサービス		身体障がい	
保育所等訪問支援	●	肢体不自由	●
		重症心身障がい	●

### Message

#### 施設からのメッセージ

運動発達に心配のあるお子様の心身の成長・発達を促すことを目的として、親子通園を実施しています。「グループ活動(保育)+リハビリ+医療」で、力を合わせてお子様を支えます。



基本情報

- 定員:40名
- 送迎:あり(1時間程度の時間で2コース巡回)
- 開所日:月曜日~金曜日
- 開所時間:午前9時~午後5時(保育時間:午前10時頃~午後3時頃)
- 休業日:土曜日・日曜日・祝日・年末年始

詳細はこちら



## LITALICOジュニア蒲田教室

【指定年月日】平成25年4月1日  
 【設置法人】株式会社LITALICOパートナーズ  
 【所在地】大田区南蒲田1-1-17 川口ビル3階  
 【電話番号】03-5714-5288  
 【FAX】03-5714-5289  
 【E-Mail】ml\_kamata\_jr\_p@litalico.co.jp



マップはこちら

提供サービス	
児童発達支援	●
放課後等デイサービス(都型)	
放課後等デイサービス	
保育所等訪問支援	

対象(▲は要相談)	
知的障がい	●
発達障がい	●
身体障がい	▲
肢体不自由	▲
重症心身障がい	

### Message

#### 施設からのメッセージ

- LITALICOジュニアは一人ひとりの「できた!たのしい!」を大切に、集団支援+個別支援という幅広い支援形態でお子様をサポートしています。利用についてのご相談はコールセンター(0120-97-4763)までお願いいたします。HPからもお問合せや資料請求が可能です。



#### 基本情報

- 定員:10名
- 送迎:基本なし
- 開所日:日曜日～土曜日 週7日開所しています
- 開所時間:午前10時～午後6時
- 休業日:年末年始・他

詳細はこちら



## ほしのごキッズ

【指定年月日】平成28年7月1日  
 【設置法人】株式会社スター・フィールド  
 【所在地】大田区南蒲田1-1-17 川口ビル 1階1号室  
 【電話番号】03-6428-6203  
 【FAX】03-6428-6204  
 【E-Mail】hoshinoko-kids@starfield0714.com



マップはこちら

提供サービス	
児童発達支援	●
放課後等デイサービス(都型)	
放課後等デイサービス	
保育所等訪問支援	

対象(▲は要相談)	
知的障がい	●
発達障がい	●
身体障がい	▲
肢体不自由	▲
重症心身障がい	

### Message

#### 施設からのメッセージ

- 児童精神科医推奨、評価の独自運動療育のもと心身の成長を育んでいます。運動療育の中で日常動作訓練やグループ活動を通して、集団生活への適応力習得を目指しています。また就学に向けて模擬授業やソーシャルスキルトレーニングを実施しています。



#### 基本情報

- 定員:10名
- 送迎:要相談
- 開所日:月曜日～土曜日
- 開所時間:平日:午前10時～午前11時30分、午後1時～午後4時30分  
土曜日・祝日・長期休暇:午前10時～午後4時
- 休業日:日曜日・年末年始

詳細はこちら



## あかしろきいろ発達支援るーむ

【指定年月日】平成25年10月1日  
 【設置法人】特定非営利活動法人あかしろきいろ  
 【所在地】大田区池上4-30-9 第4朝日ビル 2階  
 【電話番号】03-6410-6701  
 【FAX】03-6410-6702  
 【E-Mail】aka5siro5kiro5@yahoo.co.jp



マップはこちら

提供サービス	
児童発達支援	●
放課後等デイサービス(都型)	●
放課後等デイサービス	
保育所等訪問支援	

対象(▲は要相談)	
知的障がい	
発達障がい	●
身体障がい	
肢体不自由	
重症心身障がい	

### Message

#### 施設からのメッセージ

- 都型放課後等デイサービス事業所として、心理検査の結果を基に支援の5領域に則った個別支援計画を立てていきます。認知機能に働きかける運動を中心に、特性に合わせて小集団・個別と活動しながら社会性を育み、ご家族と一緒に自立へ導いていきます。



#### 基本情報

- 定員:10名
- 送迎:なし
- 開所日:平日・土曜日・祝日 ※祝日は事業所カレンダーによる
- 開所時間:平日:午後1時15分～午後7時15分  
土曜日・学校休業日:午前10時30分～午後6時30分
- 休業日:日曜日・年末年始・夏季休業日

詳細はこちら



## 児童デイパーチェ

【指定年月日】平成28年8月1日  
 【設置法人】株式会社緑グループ東京  
 【所在地】大田区大森東1-35 コーシャハイム大森東4-108  
 【電話番号】03-6404-8391  
 【FAX】03-6404-8392  
 【E-Mail】pache8391@engroup-kids-tokyo.com



マップはこちら

提供サービス	
児童発達支援	●
放課後等デイサービス(都型)	
放課後等デイサービス	●
保育所等訪問支援	

対象(▲は要相談)	
知的障がい	●
発達障がい	●
身体障がい	
肢体不自由	
重症心身障がい	

### Message

#### 施設からのメッセージ

- 「楽しい放課後のパーチェです★」をモットーに、集団療育を行っています。発達に凸凹があるお子様が日常生活における基本動作を習得し、集団生活に適応できるよう身体および精神状態に応じ、適切に効果的な指導を行います。



#### 基本情報

- 定員:10名
- 送迎:あり
- 開所日:月曜日～土曜日
- 開所時間:月曜日から金曜日:午前11時30分～午後5時30分  
土曜日・長期休み:午前10時～午後4時
- 休業日:日曜日・祝日・8月13日～15日・12月29日～1月4日

詳細はこちら



## ほしのご大森

【指定年月日】平成27年11月1日  
 【設置法人】株式会社スター・フィールド  
 【所在地】大田区大森南3-24-2  
 【電話番号】03-6423-9612  
 【FAX】03-6423-9613  
 【E-Mail】hoshinoko-omori@starfield0714.com



マップはこちら

提供サービス	
児童発達支援	●
放課後等デイサービス(都型)	
放課後等デイサービス	●
保育所等訪問支援	

対象(▲は要相談)	
知的障がい	●
発達障がい	●
身体障がい	▲
肢体不自由	▲
重症心身障がい	

### Message

#### 施設からのメッセージ

- 児童精神科医監修の運動療育プログラムをもとに心身の発達を促します。また、活動での成功・失敗を通して気持ちの折り合いのつけ方を学んだり、集団の中で他者とのコミュニケーションの取り方や社会性を身につけられるようにしています。



#### 基本情報

- 定員:10名
- 送迎:あり(送迎範囲あり)
- 開所日:月曜日～土曜日
- 開所時間:平日:午後1時30分～午後6時  
土曜日・祝日・長期休暇:午前10時～午後4時
- 休業日:日曜日・年末年始

詳細はこちら



## ほしのごジュニア

【指定年月日】平成29年4月1日  
 【設置法人】株式会社スター・フィールド  
 【所在地】大田区池上3-39-12 常盤ビル 2階  
 【電話番号】03-6410-6172  
 【FAX】03-6410-6173  
 【E-Mail】hoshinoko-jr@starfield0714.com



マップはこちら

提供サービス	
児童発達支援	●
放課後等デイサービス(都型)	
放課後等デイサービス	
保育所等訪問支援	

対象(▲は要相談)	
知的障がい	●
発達障がい	●
身体障がい	▲
肢体不自由	▲
重症心身障がい	

### Message

#### 施設からのメッセージ

- 児童精神科医推奨の運動療育を通して心身の発達を促します。就園・就学に向け、集団生活に適応していくための身辺自立やコミュニケーションスキルが身に付くよう支援します。“やるときはやる”とメリハリをつけながら、子ども達の“気持ち(心)”を育む療育を大事にしています。



#### 基本情報

- 定員:10名
- 送迎:要相談
- 開所日:月曜日～土曜日
- 開所時間:平日:午前10時～午後4時30分  
土曜日・祝日・長期休暇:午前10時～午後4時
- 休業日:日曜日及び12月29日～1月3日

詳細はこちら



## 発達支援トモノエが原教室

【指定年月日】平成29年4月1日  
 【設置法人】株式会社トモノエ  
 【所在地】大田区南久が原2-12-14 三立ビル 202  
 【電話番号】03-6715-0308  
 【FAX】03-6715-0406  
 【E-Mail】kugahara@tomonoe.co.jp

提供サービス		対象(▲は要相談)	
児童発達支援	●	知的障がい	●
放課後等デイサービス(都型)		発達障がい	●
放課後等デイサービス		身体障がい	
保育所等訪問支援		肢体不自由	
		重症心身障がい	



マップはこちら

**Message** 施設からのメッセージ

心理士・理学療法士・作業療法士・言語聴覚士・保育士が在籍し、専門性を生かした療育を行います。小集団活動では最大5名で身体を動かし、遊びから生まれる子供同士の関りを大切に支援いたします。個別療育ではお子様の課題に合わせたメニューを提供します。

**基本情報**

- 定員:10名
- 送迎:なし
- 開所日:月曜日～土曜日
- 開所時間:①午前9時30分～午前11時5分  
②午後1時25分～午後3時  
③午後3時25分～午後5時
- 休業日:日曜日・年末年始

詳細はこちら

## リトルコールケア2nd

【指定年月日】平成29年6月1日  
 【設置法人】合同会社コールエンドコール  
 【所在地】大田区南雪谷4-7-13 101  
 【電話番号】03-3728-8656  
 【FAX】03-3720-9556  
 【E-Mail】info@callcaxi.com

提供サービス		対象(▲は要相談)	
児童発達支援	●	知的障がい	●
放課後等デイサービス(都型)		発達障がい	●
放課後等デイサービス		身体障がい	●
保育所等訪問支援		肢体不自由	●
		重症心身障がい	▲



マップはこちら

**Message** 施設からのメッセージ

感情や想像力など、子どもにとって様々な成長を促してくれる“あそび”を通して、個々の発達課題に応じた個別療育を中心に行なっています。人との関わりの中では様々な経験をし、コミュニケーション力や生活面、友だちとの関わり方を身につけられるように支援しています。

**基本情報**

- 定員:10名
- 送迎:あり(送迎範囲は要相談)
- 開所日:月曜日～金曜日
- 開所時間:午前9時～午後4時
- 休業日:土曜日・日曜日・祝日・年末年始・夏季休暇

詳細はこちら

## 児童発達支援 うさぎの学校

【指定年月日】平成30年9月1日  
 【設置法人】医療法人社団オーシーエフシー会  
 【所在地】大田区多摩川1-26-28 1階  
 【電話番号】03-6715-2152  
 【FAX】03-6715-2228  
 【E-Mail】usagischool@ocfc.jp

提供サービス		対象(▲は要相談)	
児童発達支援	●	知的障がい	●
放課後等デイサービス(都型)		発達障がい	●
放課後等デイサービス		身体障がい	▲
保育所等訪問支援		肢体不自由	▲
		重症心身障がい	



マップはこちら

**Message** 施設からのメッセージ

個々の発達の状況に合わせた様々な療育を専門スタッフがオーダーメイドで療育計画を立案し、直接支援することを大きな特徴としています。お子様の持っている力を最大限伸ばしながら、特性と上手に付き合う方法を臨床心理士、公認心理師、言語聴覚士等の専門スタッフが支援を致します。

**基本情報**

- 定員:1日10名
- 送迎:なし
- 開所日:火曜日～土曜日
- 開所時間:午前9時～正午、午後1時～午後5時
- 休業日:月曜日・日曜日・祝日および12月29日～1月3日

詳細はこちら

## スタジオそら大岡山

【指定年月日】平成31年2月1日  
 【設置法人】アース・キッズ株式会社  
 【所在地】大田区北千束3-17-14 2階  
 【電話番号】0120-389-317(入会に関すること)  
 03-6425-8447(スタジオ直通)  
 【FAX】03-4333-7255  
 【E-Mail】ookayama@studiosora.jp

提供サービス		対象(▲は要相談)	
児童発達支援	●	知的障がい	●
放課後等デイサービス(都型)		発達障がい	●
放課後等デイサービス		身体障がい	
保育所等訪問支援		肢体不自由	
		重症心身障がい	



マップはこちら

**Message** 施設からのメッセージ

子どもの発達を分類ごとにきめ細かくアセスメント。子どもの特性や課題を見つめ、1対1を基本に、子どもの興味・関心と発達段階に合わせた支援計画をオーダーメイドします。スタジオを訪れた子どもたちが、思いきり身体を動かし、遊び、汗をかき、集中し、笑い、晴れ晴れとした空のような気持ちになって帰っていきける、それがスタジオそらのコンセプトです。

**基本情報**

- 定員:10名
- 送迎:なし
- 開所日:平日、土曜日、日曜日、祝日
- 開所時間:平日:午前10時～正午、午後1時30分～午後6時  
土日祝:午前9時～午後12時30分  
午後2時～午後6時
- 休業日:12月31日～1月3日

詳細はこちら

## ほしのこ中央

【指定年月日】令和2年4月1日  
 【設置法人】株式会社スター・フィールド  
 【所在地】大田区中央8-33-3 T-FLAT蒲田 2階  
 【電話番号】03-5755-3341  
 【FAX】03-5755-3342  
 【E-Mail】hoshinoko-center@starfield0714.com

提供サービス		対象(▲は要相談)	
児童発達支援	●	知的障がい	●
放課後等デイサービス(都型)		発達障がい	●
放課後等デイサービス	●	身体障がい	▲
保育所等訪問支援		肢体不自由	▲
		重症心身障がい	▲



マップはこちら

**Message** 施設からのメッセージ

児童精神科医推奨、評価の独自運動療育を通して、粗大運動や協調運動等を行い、日常生活動作の向上や獲得に繋がっています。保護者の方とは児童の日々の様子を共有しながら、児童との適切な関わり方についての助言を行っています。

**基本情報**

- 定員:10名
- 送迎:なし
- 開所日:月曜日～土曜日(祝日、春夏冬の長期休暇含む)
- 開所時間:月曜日～金曜日:午後1時30分～午後6時  
土曜日、祝日、長期休暇(春夏冬):午前10時～午後4時  
詳細はお電話でお答えします。
- 休業日:日曜日・年末年始

詳細はこちら

## コペルプラス大森教室

【指定年月日】令和2年7月1日  
 【設置法人】昭和企業株式会社  
 【所在地】大田区大森北3-1-10 101  
 【電話番号】03-6450-0552  
 【FAX】03-6450-0553  
 【E-Mail】omori@copelplus.copel.info

提供サービス		対象(▲は要相談)	
児童発達支援	●	知的障がい	●
放課後等デイサービス(都型)		発達障がい	●
放課後等デイサービス		身体障がい	
保育所等訪問支援		肢体不自由	
		重症心身障がい	



マップはこちら

**Message** 施設からのメッセージ

「できることが増えるのは世界が広がること、楽しい事が増えること」を合言葉に、子ども達が自ら幸せになる姿をめざします。自己肯定感を育むことで、子どもの成長する力は発揮され、色々なことに興味関心を持ち、失敗を恐れずにチャレンジをする、そんな姿をサポートしていきます。

**基本情報**

- 定員:10名
- 送迎:なし
- 開所日:火曜日～日曜日
- 開所時間:午前10時～午後6時
- 休業日:月曜日・祝日・夏季休暇・年末年始

詳細はこちら

## スタジオそら池上

【指定年月日】令和2年7月1日  
 【設置法人】アース・キッズ株式会社  
 【所在地】大田区池上3-32-13 ツインウッドスクエア201  
 【電話番号】0120-389-317(入会に関すること)  
 03-5755-3539(スタジオ直通)  
 【FAX】03-6736-0380  
 【E-Mail】ikegami.j@studiosora.jp



マップはこちら

提供サービス	
児童発達支援	●
放課後等デイサービス(都型)	
放課後等デイサービス	●
保育所等訪問支援	

対象(▲は要相談)	
知的障がい	●
発達障がい	●
身体障がい	
肢体不自由	
重症心身障がい	

**Message** 施設からのメッセージ

子どもの発達を分類ごとにきめ細かくアセスメント。子どもの特性や課題を見つめ、1対1を基本に、子どもの興味・関心と発達段階に合わせた支援計画をオーダーメイドします。スタジオを訪れた子どもたちが、思いきり体を動かし、遊び、汗をかき、集中し、笑い、晴れ晴れとした空のような気持ちになって帰っていきける、それがスタジオそらのコンセプトです。

**基本情報**

- 定員:10名
- 送迎:なし
- 開所日:平日・土曜日・日曜日・祝日
- 開所時間:平日:午前10時~正午、午後1時30分~午後6時  
土日祝:午前9時~午後12時30分、午後2時~午後6時
- 休業日:年末年始(12月31日~1月3日)

詳細はこちら

## ミリミリ大田

【指定年月日】令和2年11月1日  
 【設置法人】一般社団法人OhanaHOUSE  
 【所在地】大田区大森西3-26-3 シュメール稲美 1階  
 【電話番号】03-6429-8717  
 【FAX】03-6429-8717  
 【E-Mail】ohana.mrmr.ota@gmail.com



マップはこちら

提供サービス	
児童発達支援	●
放課後等デイサービス(都型)	
放課後等デイサービス	●
保育所等訪問支援	

対象(▲は要相談)	
知的障がい	
発達障がい	
身体障がい	
肢体不自由	
重症心身障がい	●

**Message** 施設からのメッセージ

五感(見る・聞く・触れる・匂い・コミュニケーション)を中心とした活動を主に、個々の発達成長に合わせた関わりや取り組みを行っています。季節の行事等様々な活動を友達と一緒に経験し個々の持っている力を引き出すように支援しています。

**基本情報**

- 定員:5名
- 送迎:土曜日以外
- 開所日:月曜日~土曜日
- 開所時間:児童発達支援:午前10時~午後2時  
放課後等デイサービス:放課後~午後5時  
土曜日、長期休み:午前10時~午後4時
- 休業日:日曜日・祝日・年末年始

詳細はこちら

## こどもケアセンターほっと大田

【指定年月日】令和3年4月1日  
 【設置法人】社会福祉法人むそう  
 【所在地】大田区田園調布5-45-10  
 【電話番号】03-6715-6240  
 【FAX】03-6715-6249  
 【E-Mail】hoshi@musou.or.jp



マップはこちら

提供サービス	
児童発達支援	●
放課後等デイサービス(都型)	
放課後等デイサービス	●
保育所等訪問支援	

対象(▲は要相談)	
知的障がい	●
発達障がい	●
身体障がい	●
肢体不自由	●
重症心身障がい	●

**Message** 施設からのメッセージ

成長発達をふまえて、本人に合った活動内容や支援プログラムを実施しています。日々の生活や遊びの中から、本人の「楽しそう」「やってみよう」を育み、少し苦手なことも「できる」ように支援しています。医療的ケアがあるお子さんも受け入れています。将来の自立に向けて、身の回りのことが出来ること・自分の要望を相手に伝えられるようになること、に力を入れています。

**基本情報**

- 定員:5名
- 送迎:あり(要相談)
- 開所日:児発:月曜日~金曜日  
放デイ:月曜日~土曜日・祝日
- 開所時間:児発:午前10時30分~午後3時30分  
放デイ:(平日)午前11時~午後5時  
(土曜日・祝日・長期休暇)午前10時~午後4時
- 休業日:児発:土曜日・日曜日・祝日、放デイ:日曜日

詳細はこちら

## 発達支援センターアイリス久が原教室

【指定年月日】令和3年12月1日  
 【設置法人】株式会社アイリス  
 【所在地】大田区南久が原2-7-5 DAISYO 2階  
 【電話番号】03-6459-8915  
 【FAX】03-6459-8914  
 【E-Mail】info@iris-ac.jp



マップはこちら

提供サービス	
児童発達支援	●
放課後等デイサービス(都型)	
放課後等デイサービス	●
保育所等訪問支援	●

対象(▲は要相談)	
知的障がい	●
発達障がい	●
身体障がい	
肢体不自由	
重症心身障がい	

**Message** 施設からのメッセージ

・小グループ活動と個別指導をバランスよく取り入れ、お子様の集団への馴染みにくさや困難と向き合い、楽しく集団生活を送れるよう、きめ細かくサポートさせて頂きます。  
 ・就学に必要なプログラムを用意しています。

**基本情報**

- 定員:10名
- 送迎:なし
- 開所日:火曜日~土曜日
- 開所時間:午前10時~午後5時
- 休業日:日曜日・月曜日・年末年始

詳細はこちら

## 児童発達支援 スマイリーハーツ

【指定年月日】令和4年1月1日  
 【設置法人】株式会社F  
 【所在地】大田区雪谷大塚町10-2 K2ビル 2階  
 【電話番号】03-6421-9590  
 【FAX】03-6421-9591  
 【E-Mail】contact@smiley-hearts.com



マップはこちら

提供サービス	
児童発達支援	●
放課後等デイサービス(都型)	
放課後等デイサービス	
保育所等訪問支援	

対象(▲は要相談)	
知的障がい	●
発達障がい	●
身体障がい	
肢体不自由	
重症心身障がい	

**Message** 施設からのメッセージ

小集団の中から必要なスキルを身に付けられるように支援しています。体験から想像力を伸ばしたり、小さなチャレンジから出来るを増やし「笑顔」と「自信」につなげていきます。

**基本情報**

- 定員:10名
- 送迎:なし
- 開所日:月曜日~土曜日
- 開所時間:午前10時~午後1時30分
- 休業日:毎週日曜日・年末年始

詳細はこちら

## スターキッズ

【指定年月日】令和4年4月1日  
 【設置法人】株式会社あすた  
 【所在地】大田区大森中2-1-20 エステション大森 1階  
 【電話番号】03-6404-6315  
 【FAX】03-6404-6316  
 【E-Mail】star-kids@asuta1130.com



マップはこちら

提供サービス	
児童発達支援	●
放課後等デイサービス(都型)	
放課後等デイサービス	●
保育所等訪問支援	

対象(▲は要相談)	
知的障がい	●
発達障がい	●
身体障がい	▲
肢体不自由	▲
重症心身障がい	

**Message** 施設からのメッセージ

身体の使い方を理解出来るように楽しんで運動療育を行います。問題解決力を高める為に成功や失敗、考える経験を大切にします。活動への応答、姿勢に対し意識を向ける関わりを行います。職員がチームとして児童と向き合い、安心できる環境を築いています。

**基本情報**

- 定員:10名
- 送迎:要相談
- 開所日:月曜日~土曜日(祝日、春夏冬の学校長期休暇含む)
- 開所時間:平日:午後1時30分~午後6時  
土曜日・祝日・長期休暇:午前10時~午後4時
- 休業日:日曜日・年末年始

詳細はこちら



## LIBOらぼ でんえんちょうふ

【指定年月日】令和4年5月1日  
 【設置法人】株式会社LIBO  
 【所在地】大田区田園調布2-51-6 長谷川ビル 2階  
 【電話番号】03-5755-5394  
 【FAX】03-5755-5395  
 【E-Mail】den-enchofu\_info@libo-labo.com



マップは  
こちら

提供サービス	
児童発達支援	●
放課後等デイサービス(都型)	
放課後等デイサービス	
保育所等訪問支援	●

対象(▲は要相談)	
知的障がい	●
発達障がい	●
身体障がい	
肢体不自由	
重症心身障がい	

**Message** 施設からのメッセージ

全職員が公認心理師・保育士などの専門職で、個別療育・小集団療育を行っています。お子様・保護者様の立場に立ち、専門性の高い発達支援を提供いたします。

基本情報

- 定員:10名
- 送迎:なし
- 開所日:月曜日～土曜日(祝日も営業)
- 開所時間:午前9時30分～午後5時
- 休業日:日曜日・年末年始

詳細はこちら



## コペルプラス大鳥居教室

【指定年月日】令和4年6月1日  
 【設置法人】東食品株式会社  
 【所在地】大田区西糺谷3-37-18  
 【電話番号】03-6423-7510  
 【FAX】03-6423-7517  
 【E-Mail】otorii@copelplus.copel.info



マップは  
こちら

提供サービス	
児童発達支援	●
放課後等デイサービス(都型)	
放課後等デイサービス	
保育所等訪問支援	

対象(▲は要相談)	
知的障がい	●
発達障がい	●
身体障がい	▲
肢体不自由	▲
重症心身障がい	

**Message** 施設からのメッセージ

笑顔あふれる子どもの未来をめざします  
 お子様の自己肯定感を育むことを大切にしています。「よい自分になりたい」という欲求に対し、苦手なことの訓練ではなく、楽しいと思える遊びを通して内なる能力を引き出します。お子さまの「できた!」「うれしい!」「やった!」という気持ちを大切に、笑顔のあふれる未来をめざします。

基本情報

- 定員:10名
- 送迎:なし
- 開所日:月曜日・火曜日・木曜日・金曜日・土曜日
- 開所時間:午前9時30分～午後6時30分
- 休業日:水曜日・日曜日・祝日・お盆・お正月

詳細はこちら



## こども発達支援教室「ココ塾」蒲田校

【指定年月日】令和4年5月1日  
 【設置法人】株式会社Interview Care  
 【所在地】大田区西蒲田8-3-6 橋本ビル 2階  
 【電話番号】03-6424-4550  
 【FAX】03-6424-4584  
 【E-Mail】kamata@coco-jyuku.com



マップは  
こちら

提供サービス	
児童発達支援	●
放課後等デイサービス(都型)	
放課後等デイサービス	●
保育所等訪問支援	●

対象(▲は要相談)	
知的障がい	●
発達障がい	●
身体障がい	
肢体不自由	
重症心身障がい	

**Message** 施設からのメッセージ

“相談→検査→支援をワンストップで受けられるオーダーメイド療育”  
 お子さまの特性を見つめ、一人ひとりに合った最適な療育プログラムを提供しています。必要に応じてWISC-VやK-ABCIIなどの検査を実施し、結果を最大限支援に活かせる環境づくりをしています。

基本情報

- 定員:各10名(児童発達支援・放課後等デイサービス)
- 送迎:なし
- 開所日:火曜日～土曜日(祝日含む)
- 開所時間:①午前10時～正午  
②午後1時30分～午後5時30分
- 休業日:月曜日、日曜日、夏季休業:8月13日～8月15日  
年末年始(12月29日～1月3日)

詳細はこちら



## ハービー&マックローリン・陽だまり池上療育センター

【指定年月日】令和4年7月1日  
 【設置法人】Harvey&Maclaurin NPO法人  
 【所在地】大田区池上1-24-11  
 【電話番号】03-5755-3971  
 【FAX】03-5755-3970  
 【E-Mail】meg9maclaurin@gmail.com



マップは  
こちら

提供サービス	
児童発達支援	●
放課後等デイサービス(都型)	
放課後等デイサービス	●
保育所等訪問支援	

対象(▲は要相談)	
知的障がい	●
発達障がい	●
身体障がい	●
肢体不自由	●
重症心身障がい	●

**Message** 施設からのメッセージ

バイオ・ソーシャル・サイコモデルに基づくアプローチを行います。①重心の方のプログラムでは作業・言語・音楽・アート・プレイセラピーに取り組んでいます。②重心外の児童発達支援サービス・放課後等デイサービスではADHD、LDを併せ持つ様々な発達課題のある方たちのためのソーシャル・イモーション・コミュニケーションや言語・作業・認知・教科学習・アート・音楽等に取り組んでいます。

基本情報

- 定員:10名
- 送迎:移動支援あり
- 開所日:平日・祝日
- 開所時間:午前
- 休業日:土曜日・日曜日

## さくらのみち

【指定年月日】令和4年5月1日  
 【設置法人】社会福祉法人櫻灯会  
 【所在地】大田区池上8-3-5 NKビル 2階  
 【電話番号】03-6410-4702  
 【FAX】03-6410-4703  
 【E-Mail】jidouhattatu.outoukai@gmail.com



マップは  
こちら

提供サービス	
児童発達支援	●
放課後等デイサービス(都型)	
放課後等デイサービス	
保育所等訪問支援	

対象(▲は要相談)	
知的障がい	●
発達障がい	●
身体障がい	▲
肢体不自由	
重症心身障がい	

**Message** 施設からのメッセージ

「遊びから学びへ」を掲げ、お子さまの未来に寄り添った療育を目指しています。  
 個別活動:ひとりひとりに合った課題に対応した療育を行っています。  
 小集団活動:運動やルールのある遊びに加え、資格を持った指導員によるリトミックを定期的に取り入れています。  
 医療的ケアが必要なお子さまの受け入れも行っていきます。

基本情報

- 定員:10名(医療的ケアが必要なお子さまの受け入れ可能)
- 送迎:なし
- 開所日:火曜日・水曜日・金曜日・土曜日
- 開所時間:午前10時～午後4時
- 休業日:日曜日・祝日・年末年始

詳細はこちら



## 児童発達支援事業所 にじのいえ

【指定年月日】令和4年10月1日  
 【設置法人】社会福祉法人わかば  
 【所在地】大田区大森中1-14-2-101  
 【電話番号】03-3764-0223  
 【FAX】03-3764-0224  
 【E-Mail】teacher@niji-ie.jp



マップは  
こちら

提供サービス	
児童発達支援	●
放課後等デイサービス(都型)	
放課後等デイサービス	
保育所等訪問支援	

対象(▲は要相談)	
知的障がい	▲
発達障がい	●
身体障がい	
肢体不自由	
重症心身障がい	

**Message** 施設からのメッセージ

モンテッソーリ教育を柱に環境を整え、すべてのこどもが持っている「ひとりでやりたい」「できるようになりたい」という願いを出発点に療育を行います。  
 こども達ひとり一人が、楽しみながら、じっくりと心と体を働かせ、様々なことに取り組み、「できた!」を繰り返せるようサポートすることを通じて、こども達の自己肯定感=生きる源を育みます。

基本情報

- 定員:10名
- 送迎:なし
- 開所日:月曜日～金曜日
- 開所時間:午前9時～午後5時
- 休業日:土曜日・日曜日・祝日・年末年始・別途定める閉所日

詳細はこちら



## グッデイkids 石川台教室

【指定年月日】令和4年11月1日  
 【設置法人】SANPO株式会社  
 【所在地】大田区東雲谷2-7-5 東興ビル 2階  
 【電話番号】03-6425-7187  
 【FAX】03-6425-7189  
 【E-Mail】info@goodday-group.jp



提供サービス	
児童発達支援	●
放課後等デイサービス(都型)	
放課後等デイサービス	
保育所等訪問支援	

対象(▲は要相談)	
知的障がい	●
発達障がい	●
身体障がい	
肢体不自由	
重症心身障がい	

**Message** 施設からのメッセージ

グッデイkidsは「子どもたちの前向きな意欲」と「人と相談する力」が育つ場所を目指しています。お子さまの「できた」を笑顔に、笑顔に自信に。保護者の皆様・お子さまにとって、そんな居場所でありたいと思っています。皆様のご来園、いつでもお待ちしております。

**基本情報**

- 定員:10名
- 送迎:なし
- 開所日:原則 月曜日～土曜日
- 開所時間:原則 午前10時～午後5時
- 休業日:日曜日・12月30日～1月3日(施設点検日)

詳細はこちら

## LIBOらぼ たまがわ園(休止中)

【指定年月日】令和4年12月1日  
 【設置法人】株式会社LIBO  
 【所在地】大田区田園調布1-6-3 早川ビル 2階  
 【電話番号】03-5755-5816  
 【FAX】03-6715-6890  
 【E-Mail】tamagawa1@libo-labo.com



提供サービス	
児童発達支援	●
放課後等デイサービス(都型)	
放課後等デイサービス	●
保育所等訪問支援	

対象(▲は要相談)	
知的障がい	●
発達障がい	●
身体障がい	▲
肢体不自由	▲
重症心身障がい	▲

**Message** 施設からのメッセージ

児童発達支援では主に机上課題を中心とした個別療育と他者との場の共有やかかわりを取り入れた小集団療育をセットで実践するプログラムを提供しています。放課後デイサービスでは毎日SSTや少人数療育や運動プログラムを行っています。土曜日はダンスやお出かけ(園外療育)を行っています。

**基本情報**

- 定員:10名(児童発達支援、放課後デイサービスともに)
- 送迎:なし(児童発達支援)／あり(放課後デイサービス)
- 開所日:月曜日～土曜日
- 開所時間:児発:午前10時～午後5時  
放デイ:(平日)午後1時30分～午後5時30分  
(土・祝日)午前10時～午後4時
- 休業日:日曜日・年末年始・指定休園日

詳細はこちら

## LIBOらぼ かまた園

【指定年月日】令和4年12月1日  
 【設置法人】株式会社LIBO  
 【所在地】大田区東矢口1-11-11  
 【電話番号】03-5713-2080  
 【FAX】03-5713-2081  
 【E-Mail】kamata1@libo-labo.com



提供サービス	
児童発達支援	●
放課後等デイサービス(都型)	
放課後等デイサービス	
保育所等訪問支援	

対象(▲は要相談)	
知的障がい	●
発達障がい	●
身体障がい	▲
肢体不自由	▲
重症心身障がい	

**Message** 施設からのメッセージ

LIBOらぼかまた園は未就学のお子さまを対象とした療育施設です。指導員とマンツーマンで課題に取り組む個別療育と他者との関わりを取り入れた小集団療育をセットで行っております。最寄り駅から近く通いやすい園となっております。お気軽にお問い合わせください。

**基本情報**

- 定員:10名
- 送迎:なし
- 開所日:月曜日～土曜日
- 開所時間:午前9時30分～午後6時30分
- 休業日:日曜日・ゴールデンウィーク・年末年始

詳細はこちら

## サルーテ洗足池

【指定年月日】令和5年2月1日  
 【設置法人】医療法人社団 千曲会  
 【所在地】大田区上池台2-23-10  
 【電話番号】03-6425-6758  
 【FAX】03-6725-6759  
 【E-Mail】salute@clock.ocn.ne.jp



提供サービス	
児童発達支援	●
放課後等デイサービス(都型)	
放課後等デイサービス	●
保育所等訪問支援	

対象(▲は要相談)	
知的障がい	●
発達障がい	●
身体障がい	●
肢体不自由	▲
重症心身障がい	

**Message** 施設からのメッセージ

サルーテでは、①体験型、②多彩な活動プログラム、③スモールステップで支援、を軸にして心と体の成長を促し、バランスを整えていきます。隣にオーナーの医院があり安心して過ごせます。午前が児発、午後が放デイを行っています。施設も、車も新品です。

**基本情報**

- 定員:10名
- 送迎:あり
- 開所日:月曜日～金曜日
- 開所時間:午前10時～午後7時(午後5時30分～送迎)  
長期休暇時は1時間早い
- 休業日:土曜日・日曜日・祝日・年末年始

## rubato

【指定年月日】令和5年6月1日  
 【設置法人】合同会社rubato  
 【所在地】大田区北千束1-69-1-1階  
 【電話番号】03-5726-9624  
 【FAX】03-5726-9624  
 【E-Mail】rubato@t-rubato.com



提供サービス	
児童発達支援	●
放課後等デイサービス(都型)	
放課後等デイサービス	●
保育所等訪問支援	

対象(▲は要相談)	
知的障がい	●
発達障がい	●
身体障がい	▲
肢体不自由	▲
重症心身障がい	▲

**Message** 施設からのメッセージ

ルパートでは「あなたは、そうなのね」という合言葉のもと、子どもたちを100%受け止め、自分の生きやすい生き方を見つけてもらえるよう子どもたちの自己決定を尊重します。ヨガで心も身体もほぐして自分の好きなことに夢中になってもらいます。

**基本情報**

- 定員:10名
- 送迎:あり \*ご相談ください
- 開所日:火曜日～土曜日(令和6年度より月曜日も営業予定)
- 開所時間:平日:午後2時～午後6時  
休校日:午前10時～午後5時
- 休業日:日曜日・月曜日・年末年始12月29日～1月5日

詳細はこちら

## クロッカ六郷

【指定年月日】令和5年8月1日  
 【設置法人】学研ココファン・ナーサリー  
 【所在地】大田区南六郷2-5-7 ケン・レジデンス 1階  
 【電話番号】03-6424-7802  
 【FAX】03-6424-7803  
 【E-Mail】klocka-rokugo@cocofump.co.jp



提供サービス	
児童発達支援	●
放課後等デイサービス(都型)	
放課後等デイサービス	
保育所等訪問支援	

対象(▲は要相談)	
知的障がい	●
発達障がい	●
身体障がい	▲
肢体不自由	
重症心身障がい	

**Message** 施設からのメッセージ

クロッカ六郷では、お子さん自身の困り感を減らし、社会に参加する力を育てていけるように、個別によるオーダーメイド療育を行っています。その中で、お子さん自身の頑張り認め、褒める機会を設けていくことで、安心してご利用いただける施設を目指しています。

**基本情報**

- 定員:10名
- 送迎:なし
- 開所日:月曜日・火曜日・水曜日・木曜日・金曜日
- 開所時間:午前9時～午後6時
- 休業日:土曜日・日曜日・祝日

詳細はこちら

## 放課後等デイサービス ウィズ・ユー池上

【指定年月日】令和5年11月1日  
 【設置法人】有信アクロス株式会社  
 【所在地】大田区西蒲田2-7-1-101  
 【電話番号】03-6410-9778  
 【FAX】03-6410-9748  
 【E-Mail】ikegami.kanri@across-inc.jp



マップはこちら

提供サービス	
児童発達支援	●
放課後等デイサービス(都型)	
放課後等デイサービス	●
保育所等訪問支援	

対象(▲は要相談)	
知的障がい	●
発達障がい	●
身体障がい	▲
肢体不自由	
重症心身障がい	

### Message 施設からのメッセージ

- 【“生きる力”を育む療育】
- ウィズ・ユー池上では身辺自立・社会性・問題解決力の向上を目指し、お子様の【生きる力(自分の力で自分の人生を歩む力)】となるようメリハリのある支援を大切にしています。ダンス療育を中心に、運動能力の促進、コミュニケーション能力の向上、心と体の発達を促します。

基本情報

- 定員:10名
- 送迎:あり
- 開所日:月曜日～土曜日・祝日
- 開所時間:学校日:午前10時～午後5時  
学休日:午前10時～午後4時
- 休業日:日曜日・年末年始

詳細はこちら



## リトルコールケアSUN(重心)

【指定年月日】令和6年1月1日  
 【設置法人】合同会社コールエンドコール  
 【所在地】大田区久が原3-37-8 1階  
 【電話番号】03-6451-7456  
 【FAX】03-6451-7856  
 【E-Mail】info@callcaxetaxi.com



マップはこちら

提供サービス	
児童発達支援	●
放課後等デイサービス(都型)	●
放課後等デイサービス	
保育所等訪問支援	

対象(▲は要相談)	
知的障がい	
発達障がい	
身体障がい	
肢体不自由	
重症心身障がい	●

### Message 施設からのメッセージ

- 感情や想像力など子どもにとって様々な成長を促してくれる“あそび”を通して個々の発達課題に応じた個別療育。様々な経験を体験し生活面、友だちとの関わり方を身につけることが出来るよう、理学療法士、看護師、保育士等にて支援させていただきます。

基本情報

- 定員:児童発達5名、放課後等デイ5名
- 送迎:あり(児童発達)、なし(放課後等デイ)
- 開所日:月曜日～金曜日(ただし祝日、12月30日～1月4日を除く)
- 開所時間:児発:午前10時～午後2時  
放デイ:(平日)午後1時～午後5時  
(長期休暇)午前11時～午後4時
- 休業日:土曜日・日曜日・祝祭日・夏季休暇・年末年始

詳細はこちら



## グッデイkids 雪が谷大塚教室

【指定年月日】令和6年3月1日  
 【設置法人】SANPO株式会社  
 【所在地】大田区南雪谷4-5-3 多田ビル 2階  
 【電話番号】03-6425-7563  
 【FAX】03-6421-9786  
 【E-Mail】yukigayaotsuka@goodday-group.jp



マップはこちら

提供サービス	
児童発達支援	●
放課後等デイサービス(都型)	
放課後等デイサービス	
保育所等訪問支援	

対象(▲は要相談)	
知的障がい	●
発達障がい	●
身体障がい	
肢体不自由	
重症心身障がい	

### Message 施設からのメッセージ

- グッデイkidsは「子どもたちの前向きな意欲」と「人と相談する力」が育つ場所を目指しています。
- お子様の「できた」を笑顔に、笑顔に自信に。
- 利用者の皆様が安心して通い、「今日は良い日だった」と思えるような居場所になれるよう支援を行っています。

基本情報

- 定員:10名
- 送迎:なし
- 開所日:原則 月曜日・水曜日・木曜日・金曜日・土曜日
- 開所時間:原則 午前10時～午後5時
- 休業日:火曜日・日曜日・12月30日～1月3日(施設点検日)

詳細はこちら



## コペルプラス洗足池教室

【指定年月日】令和6年4月1日  
 【設置法人】株式会社スマイルエス  
 【所在地】大田区上池台2-15-1 共立上池台ビル2階  
 【電話番号】03-6451-7864  
 【FAX】03-6451-7259  
 【E-Mail】senzokuie@copel.info



マップはこちら

提供サービス	
児童発達支援	●
放課後等デイサービス(都型)	
放課後等デイサービス	
保育所等訪問支援	

対象(▲は要相談)	
知的障がい	●
発達障がい	●
身体障がい	▲
肢体不自由	▲
重症心身障がい	

### Message 施設からのメッセージ

- 「できることが増えるのは世界が広がること、楽しいことが増えること」を合言葉に、子どもが自ら幸せになる姿を目指しています。
- 保護者様に寄り添いながら、お子様の未来を少しでも良い方向に変えられるよう努めてまいります。どうぞよろしくお願いいたします。

基本情報

- 定員:10名
- 送迎:なし
- 開所日:火曜日～日曜日
- 開所時間:午前9時30分～午後5時30分
- 休業日:月曜日・祝日・12月31日～1月3日

詳細はこちら



## ミリミリ西馬込

【指定年月日】令和6年6月1日  
 【設置法人】一般社団法人 Ohana house  
 【所在地】大田区西馬込1-32-15-1階  
 【電話番号】03-6303-8777  
 【FAX】03-6303-8777  
 【E-Mail】ohana.house.mrmr@gmail.com



マップはこちら

提供サービス	
児童発達支援	●
放課後等デイサービス(都型)	
放課後等デイサービス	
保育所等訪問支援	

対象(▲は要相談)	
知的障がい	
発達障がい	
身体障がい	
肢体不自由	
重症心身障がい	●

### Message 施設からのメッセージ

- 「家族と過ごすお家のように安心して楽しく過ごせる場所」を理念としています。重症心身障害児に対して医療的ケアを行うとともに、様々な遊びの経験や季節の行事、個々の状況に応じた関わりを通して、身体的・精神的機能の適正な発達を促せるように支援いたします。

基本情報

- 定員:5名
- 送迎:あり
- 開所日:月曜日～金曜日
- 開所時間:午前9時～午後6時
- 休業日:土曜日・日曜日・祝日・年末年始

詳細はこちら



## ウィズ・ユー西糀谷

【指定年月日】令和6年9月1日  
 【設置法人】高千穂シラス株式会社  
 【所在地】大田区西糀谷2-11-5 グランドステータス西糀谷202  
 【電話番号】03-6715-1829  
 【FAX】03-6715-1829  
 【E-Mail】nishikoujiya@takachiho-shirasu.co.jp



マップはこちら

提供サービス	
児童発達支援	●
放課後等デイサービス(都型)	
放課後等デイサービス	●
保育所等訪問支援	

対象(▲は要相談)	
知的障がい	●
発達障がい	●
身体障がい	
肢体不自由	
重症心身障がい	

### Message 施設からのメッセージ

- 「子どもたちの自己肯定力を育てる」を最大のテーマに、安全・安心な施設において専門スタッフが一人一人に合わせた継続的な療育プログラム・余暇活動を行い、子どもたちの笑顔と心の成長に繋げて参ります。

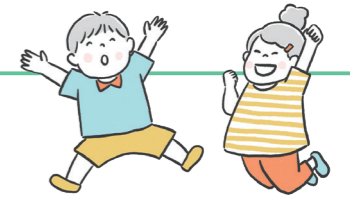
基本情報

- 定員:10名
- 送迎:あり
- 開所日:月曜日～土曜日・祝日
- 開所時間:児発:  
(平日)午前10時～午後12時30分、午後1時30分～午後5時  
(土曜日・祝日)午前10時～午後12時30分、午後1時30分～午後4時  
放デイ:  
(平日)午前10時～午後1時30分、午後2時30分～午後5時  
(土曜日・祝日)午前10時～午後12時30分、午後1時30分～午後4時
- 休業日:日曜日

詳細はこちら



# 6 放課後等デイサービス事業所



## 放課後等デイサービスとは

放課後等デイサービスでは、授業の終了後又は休業日に、生活能力の向上のために必要な訓練、社会との交流促進等を行います。詳しくは、次の事業所一覧を参考に、各事業所(P23～42)をご覧ください。

### ■ 放課後等デイサービス事業所一覧

事業所は指定年月日順で掲載しています。

掲載ページ	事業所名	事業所住所	電話	送迎支援	多機能型	主たる対象				
						知的	発達	身体	肢体	重心
23	くれよんくらぶ	大田区大森北1-11-3 サカエビル 5階A号室	6410-8940	×		○	○	△	△	
23	スキップランド南六郷	大田区南六郷2-27-3	6753-7555	○		○	○	△	△	
43	あかしろきいろ発達支援るーむ(都型)	大田区池上4-30-9 第4朝日ビル 2階	6410-6701	相談	児童発達支援		○			
23	発達支援トモノエ矢口渡教室	大田区多摩川2-4-1 ラ・ベルヴィ 1階	6715-4470	○		○	○	△	△	
24	アインクラブ	大田区池上3-4-9 1階	6410-4661	○		○	○	△		
24	放課後等デイサービス ポジティブ	大田区仲六郷2-39-7 鈴木ビル 1階	6424-9501	○		○	○			
24	スキップランド新蒲田	大田区新蒲田1-13-7	6479-9952	○		○	○	△	△	
25	リトルコールケア	大田区南雪谷4-7-14 2階	3728-8656	×		○	○	○	○	○
25	発達支援トモノエ学校前教室	大田区矢口1-23-25 2階	6421-8851	○		○	○	△	△	
25	かたつむりクラブ	大田区池上3-31-14 ファミールクボタ 1階	3751-1661	×		○	○	○	△	
26	テラコヤキッズゆめ気球教室	大田区蒲田1-25-7 グレードワン・ヒラタ 1階	5480-6676	×		○	○	△	△	
26	アインクラブ大森	大田区大森本町2-26-15 松尾ビル 2階	6404-9898	○		○	○	△		
26	ほしのご大森	大田区大森南3-24-2	6423-9612	○	児童発達支援	○	○	△	△	
27	このこのリーフ池上	大田区池上3-25-5 グリーンパレス 1階	6410-4491	○		△	○			
27	ファミリールームりぼん	大田区中央8-4-13 KTY中央101	6410-3286	○		○	○	△		
27	テラス児童デイサービス西蒲田	大田区西蒲田8-7-14 中野ビル 1階	6428-7371	○		○	○	△	△	
28	児童デイパーチェ	大田区大森東1-35 コーシャハイム大森東4-108	6404-8391	○	児童発達支援	○	○			
28	放課後デイ レインボースター	大田区南蒲田1-1-23 夫婦橋ビル 2階	6424-8758	×		○	○			
28	でらいとわーくジュニア かまたアフタースクール	大田区蒲田5-30-15 第20下川ビル 2階	6428-6030	×		○	○	△	△	
29	Kid's Tech 蒲田	大田区西蒲田7-18-6 ロータスフラットII 2階1号室	6428-7839	相談		○	○	△		
29	ゆめクラブ	大田区下丸子1-19-23 CSソレイユ 1階	6715-0508	相談		○	○	△	△	△
29	このこのリーフ大森山王	大田区山王1-31-2 石ビル 2階	5728-9037	○		△	○			
30	発達支援トモノエ久が原教室	大田区南久が原2-12-14 三立ビル 1階	6715-0405	×	児童発達支援	○	○	△		
30	はるはうすkids	大田区東六郷2-9-16 阿部ビル 1階	6715-7366	○		○	○	△	△	
30	発達支援教室にじいろLabo池上	大田区池上5-14-4 小宮ビル 1階	6410-2911	○		○	○	△	△	△
31	このこのリーフ千鳥町駅前	大田区千鳥1-19-5 フラット千鳥 1階	6410-6307	○		○	△			
31	重症心身障害児 放課後等デイサービスさくらんぼ	大田区大森南1-21-11 建愛ビル 1階	6423-6090	○						○
31	放課後等デイサービス こどもラボ東雪谷	大田区東雪谷2-12-15	6421-9772	×		△	○			
32	ハーティーパーチ久が原	大田区南久が原2-19-29 植松ビル 2階	6459-8068	○		○	○	△	△	
32	ほしのごアルファ	大田区蒲田3-15-7 ネオ・アビーズ101	6424-4901	相談		○	○	△	△	△
32	大田区立障がい者総合サポートセンター 放課後等デイサービス	大田区中央4-30-11	6429-8525	相談			○			

掲載ページ	事業所名	事業所住所	電話	送迎支援	多機能型	主たる対象				
						知的	発達	身体	肢体	重心
33	カラーズ	大田区蒲田2-26-3 コリンビル 2階	6428-7025	×		○	○	△	△	
33	社楽	大田区下丸子2-24-24 千代田工具ビル 2階	3759-5288	相談		○		△	○	
33	ほしのご中央	大田区中央8-33-3 T-FLAT蒲田 2階	5755-3341	○	児童発達支援	○	○	△	△	△
34	スタジオそら池上	大田区池上3-32-13 ツインウッドスクエア201	5755-3539	×	児童発達支援	○	○			
34	GeniusDiscovery 馬込教室	大田区南馬込5-1-9 サンヒルズK201	6417-1880	×		○	○			
34	重症心身障害児 放課後等デイサービスれもん	大田区蒲田1-3-5 STハイム 1階	6424-8472	○				△	△	○
35	ミリミリ大田	大田区大森西3-26-3 シュメール稲美 1階	6429-8717	相談	児童発達支援					○
35	こどもケアセンターほっと大田	大田区田園調布5-45-10	6715-6240	相談	児童発達支援	○	○	○	○	○
35	ほしのご池上	大田区池上6-14-9 JSビル 1階	6303-5668	○		○	○	△	△	△
36	このこのリーフ千鳥	大田区千鳥1-15-11 ツインウッドスクエア102号	5755-3715	○		△	○			
36	発達支援センター アイリス久が原教室	大田区南久が原2-7-5 DAISYO 2階	6459-8915	×	児童発達支援	○	○			
36	児童発達支援・放課後等デイサービス スマイリーハーツ	大田区雪谷大塚町10-2 K2ビル 2階	6421-9590	○	児童発達支援	○	○			
37	スターキッズ	大田区大森中2-1-20 エステシオン大森 1階	6404-6315	○	児童発達支援	○	○	△	△	
37	このこのリーフ京急蒲田	大田区蒲田3-23-7 松本ビル 1階	6715-9174	○		△	○			
37	こども発達支援教室「ココ塾」蒲田校	大田区西蒲田8-3-6 橋本ビル 2階	6424-4550	×	児童発達支援	○	○			
38	ハービー&マックローリン・陽だまり池上療育センター	大田区池上1-24-11	5755-3971		児童発達支援	○	○	○	○	○
38	GeniusDiscovery 御嶽山教室	大田区東嶺町12-24 メゾン東嶺 1階	5755-3665	×			○			
38	スキップランド鶴の木	大田区鶴の木3-13-14 アイコート1階	050-3637-4097	○		○	○	△	△	
39	グッデイkids 石川台教室	大田区東雪谷2-7-5 東興ビル 2階	6425-7187			○	○			
39	LIBOらぼ たまがわ園	大田区田園調布1-6-3 早川ビル 2階	5755-5816	○	児童発達支援(休止中)	○	○	△	△	△
39	LIB梅やしき園	大田区大森西6-11-21 第2ダイカツビル 2階201	5767-6166	○		○	○	△		
40	LIB矢口園	大田区東矢口3-30-12 祥明ビル 2階	6428-7058	○		○	○			
40	サルーテ洗足池	大田区上池台2-23-10	6425-6758	○	児童発達支援	○	○	○	△	
40	はるはうすkids武蔵新田	大田区矢口1-19-5 DRホームズ武蔵新田 1階	6428-6133	○		○	○	△	△	
41	rubato	大田区北千束1-69-1 ワカスギクリニックビル 1階	5726-9624	相談	児童発達支援	○	○	△	△	△
41	放課後等デイサービス ウィズ・ユー池上	大田区西蒲田2-7-1 アクイール・セイザン101	6410-9778	○	児童発達支援	○	○	△		
41	リトルコールケアSUN(重心)	大田区久が原3-37-8 1階	6451-7456	×	児童発達支援					○
42	放課後等デイサービス シーガル	大田区北糞谷1-6-2 グリーンルーム 北糞谷101	6423-9624	○						○
42	スターキッズ梅屋敷	大田区大森西6-11-18 日昇堂レジデンス1階	6404-9545	○		○	○			
42	ウィズ・ユー西糞谷	大田区西糞谷2-11-5 グランドステータス西糞谷202	6715-1829	○	児童発達支援	○	○			

【主たる対象者】知的:知的障がい児 発達:発達障がい児 身体:身体障がい児(肢体不自由児を除く) 肢体:肢体不自由児 重心:重症心身障がい児



# 放課後等デイサービス事業所一覧

## くれよんくらぶ

【指定年月日】平成24年7月1日  
 【設置法人】特定非営利活動法人ふぁみりーサポートちきちきネット  
 【所在地】大田区大森北1-11-3 サカエビル 5階A号室  
 【電話番号】03-6410-8940  
 【FAX】03-6410-8940  
 【E-Mail】crayonclub2012@yahoo.co.jp



マップはこちら

提供サービス	
児童発達支援	
放課後等デイサービス(都型)	
放課後等デイサービス	●
保育所等訪問支援	

対象(▲は要相談)	
知的障がい	●
発達障がい	●
身体障がい	▲
肢体不自由	▲
重症心身障がい	

### 施設からのメッセージ

- ・安心できる環境の中で、一人ひとりの最善の利益を守り、個性を大切に支援を目指します。
- ・ゆたかな遊びや体験を通して子どもの生きる力を培い、伸びていく子どもの育ちと可能性をささえます。
- ・保護者とは子どもを共に育てるパートナーとしての関係を築きます。

基本情報

- 定員:10名
- 送迎:なし
- 開所日:月曜日～金曜日
- 開所時間:平日:放課後～午後6時  
学校休業日:午前9時～午後6時
- 休業日:土曜日・日曜日・祝日・年末年始

詳細はこちら



## アインクラブ

【指定年月日】平成26年3月1日  
 【設置法人】株式会社アイン  
 【所在地】大田区池上3-4-9-1階  
 【電話番号】03-6410-4661  
 【FAX】03-6410-4662  
 【E-Mail】ainclub01@outlook.jp



マップはこちら

提供サービス	
児童発達支援	
放課後等デイサービス(都型)	
放課後等デイサービス	●
保育所等訪問支援	

対象(▲は要相談)	
知的障がい	●
発達障がい	●
身体障がい	▲
肢体不自由	
重症心身障がい	

### 施設からのメッセージ

- ・身辺自立を目的とした療育を基本とし、室内や外出先で他児や大人とたくさん関わる中で、社会のルールを身に付け、より豊かな生活を体験してもらえることを目的としています。

基本情報

- 定員:10名
- 送迎:あり
- 開所日:月曜日～日曜日・祝日
- 開所時間:平日:午前10時～午後6時  
休校休業日:午前9時～午後5時
- 休業日:年末年始(12月30日～1月3日)

詳細はこちら



## スキップランド南六郷

【指定年月日】平成25年10月1日  
 【設置法人】フューチャーサポート株式会社  
 【所在地】大田区南六郷2-27-3  
 【電話番号】03-6753-7555  
 【FAX】03-6677-6097  
 【E-Mail】minamirokugou@skipland.biz



マップはこちら

提供サービス	
児童発達支援	
放課後等デイサービス(都型)	
放課後等デイサービス	●
保育所等訪問支援	

対象(▲は要相談)	
知的障がい	●
発達障がい	●
身体障がい	▲
肢体不自由	▲
重症心身障がい	

### 施設からのメッセージ

- ・「楽しく遊びながら学ぶ」をコンセプトとし、ひとつでも多くの「できた!」を目指した総合的な療育支援を提供しております。また施設内と送迎車にカメラを設置し、虐待・防犯・トラブル等にも配慮する等、安全・安心を強く意識して運営しております。

基本情報

- 定員:10名
- 送迎:あり(矢口特支付近～羽田付近) ※要相談
- 開所日:月曜日～金曜日・祝日・長期休暇期間
- 開所時間:平日:午後2時30分～午後5時30分 ※学校終了後  
祝日・長期休暇期間:午前10時30分～午後4時30分
- 休業日:土曜日・日曜日・お盆・年末年始期間

詳細はこちら



## 放課後等デイサービス ポジティブ

【指定年月日】平成26年3月1日  
 【設置法人】労働者協同組合ワーカーズコープ・センター事業団  
 【所在地】大田区仲六郷2-39-7 鈴木ビル 1階  
 【電話番号】03-6424-9501  
 【FAX】03-6424-9502  
 【E-Mail】positive@roukyou.com



マップはこちら

提供サービス	
児童発達支援	
放課後等デイサービス(都型)	
放課後等デイサービス	●
保育所等訪問支援	

対象(▲は要相談)	
知的障がい	●
発達障がい	●
身体障がい	
肢体不自由	
重症心身障がい	

### 施設からのメッセージ

- ・「いってみよう・やってみよう」をモットーに様々なことにチャレンジして自信に繋がることを目指しています。木製玩具を中心とした創造活動、アート活動を日々楽しくおこなっています。毎月、ギターやハーモニカのボランティアさんが来てくれます。保護者の「おとなポジティブ」やきょうだい児の「どんぐりの会」を定期的に、年に一度「ポジティブ文化祭」を開催しています。

基本情報

- 定員:10名
- 送迎:あり
- 開所日:月曜日～土曜日・長期休暇期間
- 開所時間:平日:放課後～午後5時30分  
土曜日・学校休業日:午前10時～午後4時30分
- 休業日:日曜日・祝日・お盆・年末年始

詳細はこちら



## 発達支援トモノエ矢口渡教室

【指定年月日】平成25年11月1日  
 【設置法人】株式会社トモノエ  
 【所在地】大田区多摩川2-4-1 ラ・ベルヴィ 1階  
 【電話番号】03-6715-4470  
 【FAX】03-6715-4471  
 【E-Mail】yaguchi@tomonoe.co.jp



マップはこちら

提供サービス	
児童発達支援	
放課後等デイサービス(都型)	
放課後等デイサービス	●
保育所等訪問支援	

対象(▲は要相談)	
知的障がい	●
発達障がい	●
身体障がい	▲
肢体不自由	▲
重症心身障がい	

### 施設からのメッセージ

- ・主に中学校1年生～高校3年生までの特別支援学級・特別支援学校に通われる児童が通われています。高等部卒業後の進路相談や日頃から将来を見据えた支援をご本人、ご家庭に寄り添いながら行っています。

基本情報

- 定員:10名
- 送迎:あり
- 開所日:月曜日～土曜日、祝日、長期休暇
- 開所時間:平日:放課後～午後5時40分  
学休日:午前10時30分～午後4時45分
- 休業日:日曜日・年末年始

詳細はこちら



## スキップランド新蒲田

【指定年月日】平成26年4月1日  
 【設置法人】フューチャーサポート株式会社  
 【所在地】大田区新蒲田1-13-7  
 【電話番号】03-6479-9952  
 【FAX】03-6754-0070  
 【E-Mail】shinkamata@skipland.biz



マップはこちら

提供サービス	
児童発達支援	
放課後等デイサービス(都型)	
放課後等デイサービス	●
保育所等訪問支援	

対象(▲は要相談)	
知的障がい	●
発達障がい	●
身体障がい	▲
肢体不自由	▲
重症心身障がい	

### 施設からのメッセージ

- ・「楽しく遊びながら学ぶ」をコンセプトとし、ひとつでも多くの「できた!」を目指した総合的な療育支援を提供しております。また施設内と送迎車にカメラを設置し、虐待・防犯・トラブル等にも配慮する等、安全・安心を強く意識して運営しております。

基本情報

- 定員:10名
- 送迎:あり(羽田付近～千鳥町付近) ※要相談
- 開所日:月曜日～金曜日・祝日・長期休暇期間
- 開所時間:平日:午後2時30分～午後5時30分 ※学校終了後  
祝日・長期休暇期間:午前10時30分～午後4時30分
- 休業日:土曜日・日曜日・お盆・年末年始期間

詳細はこちら



## リトルコールケア

【指定年月日】平成26年12月1日  
 【設置法人】合同会社 コールエンドコール  
 【所在地】大田区南雪谷4-7-14 2階  
 【電話番号】03-3728-8656  
 【FAX】03-3720-9556  
 【E-Mail】info@callcaretaxi.com



提供サービス	
児童発達支援	
放課後等デイサービス(都型)	
放課後等デイサービス	●
保育所等訪問支援	

対象(▲は要相談)	
知的障がい	●
発達障がい	●
身体障がい	●
肢体不自由	●
重症心身障がい	●

### 施設からのメッセージ

感情や想像力など、子どもにとって様々な成長を促してくれる“あそび”を通して、個々の発達課題に応じた個別療育を中心に行なっています。人との関わりの中では様々な経験をし、コミュニケーション力や生活面、友だちとの関わり方を身につけられるように支援しています。

- 定員:10名
- 送迎:なし
- 開所日:月曜日～金曜日
- 開所時間:学校日:学校終了時～午後5時  
学校休業日:午前10時～午後4時
- 休業日:土曜日・日曜日・祝日・年末年始・夏季休暇

詳細はこちら



## テラコヤキッズゆめ気球教室

【指定年月日】平成27年4月1日  
 【設置法人】株式会社D&I  
 【所在地】大田区蒲田1-25-7 グレードワン・ヒラタ 1階  
 【電話番号】03-5480-6676  
 【FAX】03-3730-1133  
 【E-Mail】terakoya-kids-kamata2@d-and-i.jp



提供サービス	
児童発達支援	
放課後等デイサービス(都型)	
放課後等デイサービス	●
保育所等訪問支援	

対象(▲は要相談)	
知的障がい	●
発達障がい	●
身体障がい	▲
肢体不自由	▲
重症心身障がい	

### 施設からのメッセージ

お子様の「生きる力」を育てることに力を注いでいます。一人ひとりに合わせた支援や集団プログラムを通し、他者とのコミュニケーションを構築出来るようにしています。土曜日は将来に向けた座学や企業体験も行っていきます。

- 定員:10名
- 送迎:なし
- 開所日:月曜日・火曜日・水曜日・金曜日・土曜日・日曜日
- 開所時間:平日:午後2時～午後6時  
土曜日:午前10時～午後5時
- 休業日:木曜日・祝日・年末年始・事業所が定めた日

詳細はこちら



## 発達支援トモノエ学校前教室

【指定年月日】平成27年3月1日  
 【設置法人】株式会社トモノエ  
 【所在地】大田区矢口1-23-25 1階  
 【電話番号】03-6421-8851  
 【FAX】03-6715-2327  
 【E-Mail】gakkoumae@tomonoe.co.jp



提供サービス	
児童発達支援	●
放課後等デイサービス(都型)	
放課後等デイサービス	●
保育所等訪問支援	

対象(▲は要相談)	
知的障がい	●
発達障がい	●
身体障がい	▲
肢体不自由	▲
重症心身障がい	

※令和6年児童発達支援開設予定

### 施設からのメッセージ

矢口特別支援学校の前にある教室です。発達支援トモノエ学校前教室では、その子らしさを理解するを大切に、楽しく体を動かしたり、他者とのコミュニケーションを行っていく中で自分の好きなこと・できたという達成感へ繋げられるような支援と個々が持っている個性や能力を将来に向けてより発揮できるように、基本的な生活習慣が生活の一部となるような支援をしております。

- 定員:10名
- 送迎:あり(教室規定送迎エリア内)
- 開所日:月曜日～土曜日(祝日含む)
- 開所時間:学校日:学校終了時～午後5時  
学校休業日:午前10時15分～午後4時45分
- 休業日:日曜日・年末年始・その他

詳細はこちら



## アインクラブ大森

【指定年月日】平成27年8月1日  
 【設置法人】株式会社アイン  
 【所在地】大田区大森本町2-26-15-2階  
 【電話番号】03-6404-9898  
 【FAX】03-6404-9313  
 【E-Mail】ainclub02@outlook.jp



提供サービス	
児童発達支援	
放課後等デイサービス(都型)	
放課後等デイサービス	●
保育所等訪問支援	

対象(▲は要相談)	
知的障がい	●
発達障がい	●
身体障がい	▲
肢体不自由	
重症心身障がい	

### 施設からのメッセージ

様々な活動を通して、お子様の身辺自立やコミュニケーション能力の向上に力を入れています。お子様の困りごとにより寄り添いながら、保護者の困り事にも耳を傾け、一緒にお子様の成長の手助けをしていきたいと思っております。

- 定員:10名
- 送迎:あり 大田区全域・品川区目黒区の一部
- 開所日:月曜日～日曜日
- 開所時間:平日:午前10時～午後6時  
休校日:午前8時～午後6時
- 休業日:12月30日～1月3日

詳細はこちら



## かたつむりクラブ

【指定年月日】平成27年4月1日  
 【設置法人】特定非営利活動法人じゃんぶ  
 【所在地】大田区池上3-31-14 ファミールクボタ 1階  
 【電話番号】03-3751-1661  
 【FAX】03-3751-1661  
 【E-Mail】katatsumuri@happy.email.ne.jp



提供サービス	
児童発達支援	
放課後等デイサービス(都型)	
放課後等デイサービス	●
保育所等訪問支援	

対象(▲は要相談)	
知的障がい	●
発達障がい	●
身体障がい	●
肢体不自由	▲
重症心身障がい	

### 施設からのメッセージ

小学1年生～6年生を対象としています。卒後は同じ法人のゆめクラブへ行きます。ほぼ毎日公園に行き遊び、保護者や職員が一緒につなげています。親子行事も年6回、保護者同士のつながりも大切にしています。

- 定員:10名
- 送迎:なし
- 開所日:月曜日～金曜日・第3土曜日・事業所が決めた祝日
- 開所時間:学校終了時間～午後5時
- 休業日:土曜日(第3を除く)・日曜日・お盆と年末年始

詳細はこちら



## ほしのご大森

【指定年月日】平成27年11月1日  
 【設置法人】株式会社スター・フィールド  
 【所在地】大田区大森南3-24-2  
 【電話番号】03-6423-9612  
 【FAX】03-6423-9613  
 【E-Mail】hoshinoko-omori@starfield0714.com



提供サービス	
児童発達支援	●
放課後等デイサービス(都型)	
放課後等デイサービス	●
保育所等訪問支援	

対象(▲は要相談)	
知的障がい	●
発達障がい	●
身体障がい	▲
肢体不自由	▲
重症心身障がい	

### 施設からのメッセージ

児童精神科医監修の運動療育プログラムをもとに心身の発達を促します。また、活動での成功・失敗を通して気持ちの折り合いのつけ方を学んだり、集団の中で他者とのコミュニケーションの取り方や社会性を身につけられるようにしています。

- 定員:10名
- 送迎:あり(送迎範囲あり)
- 開所日:月曜日～土曜日
- 開所時間:平日:午後1時30分～午後6時  
土曜日・祝日・長期休暇:午前10時～午後4時
- 休業日:日曜日・年末年始

詳細はこちら



## このこのリーフ池上

【指定年月日】平成28年2月1日  
 【設置法人】.Connect株式会社  
 【所在地】大田区池上3-25-5 グリーンパレス 1階  
 【電話番号】03-6410-4491  
 【FAX】03-6410-4492  
 【E-Mail】ikegami.konokono@gmail.com



提供サービス	
児童発達支援	
放課後等デイサービス(都型)	
放課後等デイサービス	●
保育所等訪問支援	

対象(▲は要相談)	
知的障がい	▲
発達障がい	●
身体障がい	
肢体不自由	
重症心身障がい	

### 施設からのメッセージ

「美点凝視」を掲げたコグニティブトレーニングの自立支援専門教室。児童個々の自立課題に応じたクラス編成を行い、療育環境の最適化を行います。認知機能不全を整え自己有効感の育成をお約束いたします。



基本情報

- 定員:10名
- 送迎:あり(不可の地域あり)
- 開所日:月曜日～土曜日
- 開所時間:平日:午後2時15分～午後5時45分  
土曜日・長期休暇:午前11時～午後5時
- 休業日:日曜日・祝日・年末年始・社員研修日

詳細はこちら



## 児童デイパーチェ

【指定年月日】平成28年8月1日  
 【設置法人】株式会社縁グループ東京  
 【所在地】大田区大森東1-35 コーシャハイム大森東4-108  
 【電話番号】03-6404-8391  
 【FAX】03-6404-8392  
 【E-Mail】pache8391@engroup-kids-tokyo.com



提供サービス	
児童発達支援	●
放課後等デイサービス(都型)	
放課後等デイサービス	●
保育所等訪問支援	

対象(▲は要相談)	
知的障がい	●
発達障がい	●
身体障がい	
肢体不自由	
重症心身障がい	

### 施設からのメッセージ

「楽しい放課後のパーチェです★」をモットーに、集団療育を行っています。発達に凸凹があるお子様が日常生活における基本動作を習得し、集団生活に適應できるよう身体および精神状態に応じ、適切に効果的な指導を行います。



基本情報

- 定員:10名
- 送迎:あり
- 開所日:月曜日～土曜日
- 開所時間:月曜日～金曜日:午前11時30分～午後5時30分  
土曜日・長期休み:午前10時～午後4時
- 休業日:日曜日・祝日・8月13日～15日・12月29日～1月4日

詳細はこちら



## ファミリールームりぼん

【指定年月日】平成28年7月1日  
 【設置法人】特定非営利活動法人りぼん  
 【所在地】大田区中央8-4-13 KTY中央101  
 【電話番号】03-6410-3286  
 【FAX】03-6410-3267  
 【E-Mail】ribbon20160701@outlook.jp



提供サービス	
児童発達支援	
放課後等デイサービス(都型)	
放課後等デイサービス	●
保育所等訪問支援	

対象(▲は要相談)	
知的障がい	●
発達障がい	●
身体障がい	▲
肢体不自由	
重症心身障がい	

### 施設からのメッセージ

障がいのある子どもたち一人ひとりが自分のもっている良いところを見つけ、伸ばしていけるよう、また将来の自立を見据え、生き生きと過ごし生活していけるようにサポートいたします。



基本情報

- 定員:10名
- 送迎:あり
- 開所日:月曜日～土曜日
- 開所時間:[平日]  
月曜日～金曜日:下校時～午後5時30分  
土曜日:午前9時～午後1時30分  
[長期休暇]  
月曜日～金曜日:午前9時～午後5時30分  
土曜日:午前9時～午後1時30分
- 休業日:土曜日・日曜日・祝日・年末年始

詳細はこちら



## 放課後デイ レインボースター

【指定年月日】平成28年8月1日  
 【設置法人】株式会社ビーテック  
 【所在地】大田区南蒲田1-1-23 夫婦橋ビル 2階  
 【電話番号】03-6424-8758  
 【FAX】03-6424-8759  
 【E-Mail】ra-star@outlook.com



提供サービス	
児童発達支援	
放課後等デイサービス(都型)	
放課後等デイサービス	●
保育所等訪問支援	

対象(▲は要相談)	
知的障がい	●
発達障がい	●
身体障がい	
肢体不自由	
重症心身障がい	

### 施設からのメッセージ

自立・就労を意識し経験を積ませ自信をつけさせる。一人ひとりが目標を持って自主的に過ごせるようにプログラムをわかりやすく提供し、自分の苦手を知り努力することの大切さを実感できるように、支援する。また、学校との連携を図り、提供内容も個々に合わせた支援を行う。



基本情報

- 定員:10名
- 送迎:なし
- 開所日:月曜日～土曜日
- 開所時間:平日:午後3時～午後6時  
土曜日・祝日・長期休暇:午前10時～午後4時
- 休業日:日曜日

詳細はこちら



## テラス児童デイサービス西蒲田

【指定年月日】平成28年7月1日  
 【設置法人】株式会社エヌ・ケー・サービス  
 【所在地】大田区西蒲田8-7-14 中野ビル 1階  
 【電話番号】03-6428-7371  
 【FAX】03-6428-7372  
 【E-Mail】terrace-nishikamata@naomi703.jp



提供サービス	
児童発達支援	
放課後等デイサービス(都型)	
放課後等デイサービス	●
保育所等訪問支援	

対象(▲は要相談)	
知的障がい	●
発達障がい	●
身体障がい	▲
肢体不自由	▲
重症心身障がい	

### 施設からのメッセージ

自立に向けての訓練「トイレトレーニング・食事・着替え・自分の荷物整理」等の支援から、粘土・ぬりえといった創作活動・調理実習・歌とダンス等楽しみながら学べるプログラムをご提供いたします。  
 【HP】https://terrace0701.jp/  
 【ブログ】http://blog.livedoor.jp/terrace\_nks/  
 是非ご覧ください。



基本情報

- 定員:10名
- 送迎:あり(当施設設定の範囲内)
- 開所日:月曜日～日曜日
- 開所時間:平日:下校時刻～午後5時30分  
学校休業時:午前10時～午後4時
- 休業日:年末年始

詳細はこちら



## でらいとわーくジュニアかまたアフタースクール

【指定年月日】平成28年12月1日  
 【設置法人】一般社団法人障がい者・高齢者じりつ支援機構  
 【所在地】大田区蒲田5-30-15 第20下川ビル 2階  
 【電話番号】03-6428-6030  
 【FAX】03-6715-9005  
 【E-Mail】delightjunior@jiritsu-shien.org



提供サービス	
児童発達支援	
放課後等デイサービス(都型)	
放課後等デイサービス	●
保育所等訪問支援	

対象(▲は要相談)	
知的障がい	●
発達障がい	●
身体障がい	▲
肢体不自由	▲
重症心身障がい	

### 施設からのメッセージ

子どもは必ず成長するという信念のもと「いずれは自立して生活ができるように」少しずつできることを増やし「あいさつ」や「みだしなみ」「友達と遊ぶことの楽しさ」「楽しさをつくるための関係作り」に力を入れています。さらには、「できること」を積み上げて自信を持ち、将来の夢がもてるように寄り添いながら支援をしていきます。



基本情報

- 定員:10名
- 送迎:なし
- 開所日:月曜日～土曜日・祝日
- 開所時間:平日:午後12時45分～午後5時45分  
土曜日・祝日・長期休暇:午前11時～午後5時
- 休業日:日曜日・年末年始(5日間)

詳細はこちら



## Kid's Tech蒲田

【指定年月日】平成29年3月1日  
 【設置法人】株式会社PLUS INNOVATION  
 【所在地】大田区西蒲田7-18-6 ロータスフラットII 2階1号室  
 【電話番号】03-6428-7839  
 【FAX】03-6428-7829  
 【E-Mail】kkt@plusinnovation.jp



マップは  
こちら

提供サービス	
児童発達支援	
放課後等デイサービス(都型)	
放課後等デイサービス	●
保育所等訪問支援	

対象(▲は要相談)	
知的障がい	●
発達障がい	●
身体障がい	▲
肢体不自由	
重症心身障がい	

### 施設からのメッセージ

発達に凸凹をもつ子どもたちの未来を創造することを掲げ、プログラミングを通じた療育を行っています。PCを使ったゲーム制作やレゴ・SST等楽しみながらスキル向上を目指します。好きなことで自信と成功体験を得ていきましょう!



基本情報

- 定員:10名
- 送迎:大田区の範囲内で要相談
- 開所日:月曜日～土曜日
- 開所時間:平日:午後2時30分～午後6時  
土曜日:午前11時～午後5時
- 休業日:日曜日・祝日・お盆・年末年始など

詳細は  
こちら



## 発達支援トモノエ久が原教室

【指定年月日】平成29年4月1日  
 【設置法人】株式会社トモノエ  
 【所在地】大田区南久が原2-12-14 三立ビル 1階  
 【電話番号】03-6715-0405  
 【FAX】03-6715-0406  
 【E-Mail】kugahara@tomonoe.co.jp



マップは  
こちら

提供サービス	
児童発達支援	
放課後等デイサービス(都型)	
放課後等デイサービス	●
保育所等訪問支援	

対象(▲は要相談)	
知的障がい	●
発達障がい	●
身体障がい	▲
肢体不自由	
重症心身障がい	

### 施設からのメッセージ

- ☆**集団療育**
  - ・全身運動や集中力課題を実施
  - ・学校休業日には公共交通機関で外出するイベントを定期的に企画
- ☆**個別療育(小学生対象)**
  - ・特性や学習段階に応じた療育(1回90分超)
  - ・ビジョントレーニングメニューも提供可能
  - ・OTや心理士、保育士等有資格者が在籍

基本情報

- 定員:10名
- 送迎:なし
- 開所日:月曜日～土曜日
- 開所時間:月曜日～金曜日(放課後):午後1時～午後6時  
月曜日～金曜日(休・長期休暇):午後1時～午後5時  
土曜日(祝日・長期休暇を含む):午前10時～午後5時
- 休業日:日曜日・年末年始

詳細は  
こちら



## ゆめクラブ

【指定年月日】平成29年4月1日  
 【設置法人】特定非営利活動法人じゃんぶ  
 【所在地】大田区下丸子1-19-23 CSソレイユ 1階  
 【電話番号】03-6715-0508  
 【FAX】03-6715-0508  
 【E-Mail】yume-club2genki@cj8.so-net.ne.jp



マップは  
こちら

提供サービス	
児童発達支援	
放課後等デイサービス(都型)	
放課後等デイサービス	●
保育所等訪問支援	

対象(▲は要相談)	
知的障がい	●
発達障がい	●
身体障がい	▲
肢体不自由	▲
重症心身障がい	▲

### 施設からのメッセージ

『今を楽しく、その先を楽しく』をモットーに、遊びを通じた子どもたちの仲間作りや発達保障を目指します。また、学校休業日には学齢期に欠かせない体づくりを目指し、ほぼ毎日お出かけをしています。  
 ※2023年10月より対象を小学一年生からに変更  
 ※事業所名をゆめクラブ2からゆめクラブに変更しました(池上にありました「ゆめクラブ」と統合しました)

基本情報

- 定員:10名
- 送迎:応相談
- 開所日:原則 月曜日～金曜日・土曜日(月4回)・一部祝日
- 開所時間:午前9時～午後5時30分  
※詳しくはHPをご参照ください
- 休業日:日曜日・祝日・年末年始・社員研修日

詳細は  
こちら



## はるはうすkids

【指定年月日】平成29年5月1日  
 【設置法人】アンソレイエ株式会社  
 【所在地】大田区東六郷2-9-16 阿部ビル 1階  
 【電話番号】03-6715-7366  
 【FAX】03-6715-7364  
 【E-Mail】haruhousekd@gmail.com



マップは  
こちら

提供サービス	
児童発達支援	
放課後等デイサービス(都型)	
放課後等デイサービス	●
保育所等訪問支援	

対象(▲は要相談)	
知的障がい	●
発達障がい	●
身体障がい	▲
肢体不自由	▲
重症心身障がい	

### 施設からのメッセージ

- 小学生を中心とした放課後等デイサービス
- 生活スキルの向上の主とした個別療育と毎日集団活動
- は外部講師リトミックやヨガなど子ども達が飽きないようプログラムを行っています。外出活動は水族館、芋ほり等色々な経験をしています

基本情報

- 定員:10名
- 送迎:あり
- 開所日:月曜日～土曜日
- 開所時間:平日:午後2時～午後5時15分  
長期休暇:午前10時～午後4時30分
- 休業日:日曜日・祝日・年末年始

詳細は  
こちら



## このこのリーフ大森山王

【指定年月日】平成29年4月1日  
 【設置法人】.Connect株式会社  
 【所在地】大田区山王1-31-2 石ビル 2階  
 【電話番号】03-5728-9037  
 【FAX】03-5037-9038  
 【E-Mail】sannou.konokono@gmail.com



マップは  
こちら

提供サービス	
児童発達支援	
放課後等デイサービス(都型)	
放課後等デイサービス	●
保育所等訪問支援	

対象(▲は要相談)	
知的障がい	▲
発達障がい	●
身体障がい	
肢体不自由	
重症心身障がい	

### 施設からのメッセージ

「美点凝視」を掲げたコグニティブトレーニングの自立支援専門教室。児童個々の自立課題に応じたクラス編成を行い、療育環境の最適化を行います。認知機能不全を整え自己有効感の育成をお約束いたします。



基本情報

- 定員:10名
- 送迎:あり(不可の地域あり)
- 開所日:月曜日～土曜日
- 開所時間:平日:午後2時15分～午後5時45分  
土曜日・長期休暇:午前11時～午後5時
- 休業日:日曜日・祝日・年末年始・社員研修日

詳細は  
こちら



## 発達支援教室にじいろLabo池上

【指定年月日】平成29年9月1日  
 【設置法人】ライクキッズ株式会社  
 【所在地】大田区池上5-14- 4小宮ビル 1階  
 【電話番号】03-6410-2911  
 【FAX】03-6410-2912  
 【E-Mail】ikegami-labo-gakudo@like-kd.co.jp



マップは  
こちら

提供サービス	
児童発達支援	
放課後等デイサービス(都型)	
放課後等デイサービス	●
保育所等訪問支援	

対象(▲は要相談)	
知的障がい	●
発達障がい	●
身体障がい	▲
肢体不自由	▲
重症心身障がい	▲

### 施設からのメッセージ

- 子ども達の自由で自然な姿から課題をピックアップし、楽しみながら少しずつ成長ができるようお手伝いをしています!

基本情報

- 定員:10名
- 送迎:あり
- 開所日:月曜日～土曜日・祝日
- 開所時間:平日:正午～午後6時  
土曜日・祝日:午前10時～午後6時
- 休業日:日曜日・年末年始(12月29日～1月3日)

詳細は  
こちら





## このこのリーフ千鳥町駅前

【指定年月日】平成30年4月1日  
 【設置法人】.Connect株式会社  
 【所在地】大田区千鳥1-19-5 フラット千鳥 1階  
 【電話番号】03-6410-6307  
 【FAX】03-6410-6308  
 【E-Mail】chidorikonokono@gmail.com



提供サービス		対象(▲は要相談)	
児童発達支援		知的障がい	●
放課後等デイサービス(都型)		発達障がい	▲
放課後等デイサービス	●	身体障がい	
保育所等訪問支援		肢体不自由	
		重症心身障がい	

**Message** 施設からのメッセージ

「美点凝視」を掲げたコグニティブトレーニングの自立支援専門教室。児童個々の自立課題に応じたクラス編成を行い、療育環境の最適化を行います。認知機能不全を整え自己有効感の育成をお約束いたします。

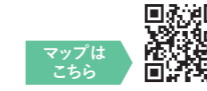
**基本情報**

- 定員:10名
- 送迎:あり(不可の地域あり)
- 開所日:月曜日～土曜日
- 開所時間:平日:午後2時15分～午後5時45分  
土曜日・長期休暇:午前11時～午後5時
- 休業日:日曜日・祝日・年末年始・社員研修日

詳細はこちら

## ハーティパーチ久が原

【指定年月日】平成30年12月1日  
 【設置法人】一般社団法人UNITE  
 【所在地】大田区南久が原2-19-29 2階  
 【電話番号】03-6459-8068  
 【FAX】03-6459-8120  
 【E-Mail】hearty\_perch.kugahara@unite.or.jp



提供サービス		対象(▲は要相談)	
児童発達支援		知的障がい	●
放課後等デイサービス(都型)		発達障がい	●
放課後等デイサービス	●	身体障がい	▲
保育所等訪問支援		肢体不自由	▲
		重症心身障がい	

**Message** 施設からのメッセージ

- ・家庭と学校以外での安心できる居場所になります
- ・児童の余暇の充実を図ります・児童の笑顔を引き出すことを一番考えています。
- ・他児童とのかかわりを通じて、集団におけるルールとマナーを学びます

**基本情報**

- 定員:10名
- 送迎:あり
- 開所日:月曜日～土曜日
- 開所時間:学校のある日:午後1時30分～午後5時30分  
学校のない日:午前10時～午後4時
- 休業日:8月13日～14日・12月30日～1月3日

詳細はこちら

## 重症心身障害児放課後等デイサービス さくらんぼ

【指定年月日】平成30年9月1日  
 【設置法人】株式会社太陽  
 【所在地】大田区大森南1-21-11 建愛ビル 1階  
 【電話番号】03-6423-6090  
 【FAX】03-6423-6091  
 【E-Mail】sakurambo@taiyou-33.com



提供サービス		対象(▲は要相談)	
児童発達支援		知的障がい	
放課後等デイサービス(都型)		発達障がい	
放課後等デイサービス	●	身体障がい	
保育所等訪問支援		肢体不自由	
		重症心身障がい	●

**Message** 施設からのメッセージ

お子様が社会の中で輝いて生活できるように成長のお手伝いをさせていただきます。いつでも声をかけ合える、いつもお互いを感じられるような事業所を目指します。

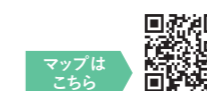
**基本情報**

- 定員:5名
- 送迎:あり
- 開所日:月曜日～土曜日(祝日も開所)
- 開所時間:平日:午後2時～午後5時30分  
土曜・祝日・長期休暇:午前10時～午後4時
- 休業日:日曜日・年末年始・会社が定める日

詳細はこちら

## ほしのこアルファ

【指定年月日】平成31年4月1日  
 【設置法人】株式会社スター・フィールド  
 【所在地】大田区蒲田3-15-7 ネオ・アビーズ101  
 【電話番号】03-6424-4901  
 【FAX】03-6424-4902  
 【E-Mail】hoshinoko-alpha@starfield0714.com



提供サービス		対象(▲は要相談)	
児童発達支援		知的障がい	●
放課後等デイサービス(都型)		発達障がい	●
放課後等デイサービス	●	身体障がい	▲
保育所等訪問支援		肢体不自由	▲
		重症心身障がい	▲

**Message** 施設からのメッセージ

個々の個性を踏まえながら、運動を通じ日常生活動作の獲得・定着を目指しています。また集団での活動におけるコミュニケーションスキルの向上や社会性を養っていき、実生活で必要となる力を身に付けていきます。

**基本情報**

- 定員:10名
- 送迎:療育時間の確保のため、事業所より往復30分以内で戻れる範囲内(応相談)
- 開所日:月曜日～土曜日・祝日(春・夏・冬の学校長期休暇を含む)
- 開所時間:平日:午後1時30分～午後6時  
長期休暇・土曜・祝日:午前10時～午後4時
- 休業日:日曜日及び年末年始(12月29日～1月3日)

詳細はこちら

## 放課後等デイサービス こどもラボ東雪谷

【指定年月日】平成30年10月1日  
 【設置法人】特定非営利活動法人こどもラボ  
 【所在地】大田区東雪谷2-12-15  
 【電話番号】03-6421-9772  
 【FAX】03-6421-9779  
 【E-Mail】kodomolab.oomori@gmail.com



提供サービス		対象(▲は要相談)	
児童発達支援		知的障がい	▲
放課後等デイサービス(都型)		発達障がい	●
放課後等デイサービス	●	身体障がい	
保育所等訪問支援		肢体不自由	
		重症心身障がい	

**Message** 施設からのメッセージ

こどもラボは、集団療育の中で、こどもたちの「こころ」「創造力」「身体」「考える力」「生きる力」を育みます。

**基本情報**

- 定員:10名
- 送迎:なし
- 開所日:月曜日～日曜日
- 開所時間:平日:学校終了～午後5時30分  
学校休業日:午前10時～午後4時
- 休業日:年末年始・お盆

詳細はこちら

## 大田区立障がい者総合サポートセンター 放課後等デイサービス

【指定年月日】平成31年4月1日  
 【設置法人】大田区  
 【所在地】大田区中央4-30-11  
 【電話番号】03-6429-8525  
 【FAX】03-6429-8545



提供サービス		対象(▲は要相談)	
児童発達支援		知的障がい	
放課後等デイサービス(都型)		発達障がい	●
放課後等デイサービス	●	身体障がい	
保育所等訪問支援		肢体不自由	
		重症心身障がい	

**Message** 施設からのメッセージ

区立事業所であり、多くの皆様にご利用いただくため、利用期間が1年間と限られています。『短い期間でも密度の濃い支援』をめざしています。特定の領域に特化することなく、幅広いプログラムを行うことで、児童ひとりひとりのニーズに応えています。

**基本情報**

- 定員:10名
- 送迎:あり(送迎エリアの限定等あり、要相談)
- 開所日:月曜日～金曜日
- 開所時間:学期中の平日:午後1時30分～午後6時  
長期休み中の平日:午前10時～午後4時
- 休業日:土曜日・日曜日・祝日・年末年始

詳細はこちら

## カラース

【指定年月日】令和元年7月1日  
 【設置法人】株式会社カラース  
 【所在地】大田区蒲田2-26-3 コリンビル 2階  
 【電話番号】03-6428-7025  
 【FAX】03-6428-7026  
 【E-Mail】kosei.hd@colors-g.co.jp



提供サービス	
児童発達支援	
放課後等デイサービス(都型)	
放課後等デイサービス	●
保育所等訪問支援	

対象(▲は要相談)	
知的障がい	●
発達障がい	●
身体障がい	▲
肢体不自由	▲
重症心身障がい	

**Message** 施設からのメッセージ

お子さんの「生きる力を育む」を理念に日々、支援をしています。地域活動に力を入れ、地域と共存していきながら、様々な世代との関りを大事に、そして社会経験を積んでいながら社会性を養います。

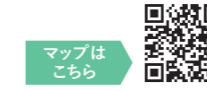
**基本情報**

- 定員:10名
- 送迎:なし
- 開所日:月曜日～土曜日・祝日
- 開所時間:平日:午後1時～午後6時  
土曜・祝日・長期休暇:午前10時30分～午後4時30分
- 休業日:日曜日・5月3日、8月13日、12月28日～1月3日

**詳細はこちら**

## スタジオそら池上

【指定年月日】令和2年7月1日  
 【設置法人】アース・キッズ株式会社  
 【所在地】大田区池上3-32-13 ツインウッドスクエア201  
 【電話番号】0120-389-317(入会に関すること)  
03-5755-3539(スタジオ直通)  
 【FAX】03-6736-0380  
 【E-Mail】ikegami.h@studiosora.jp



提供サービス	
児童発達支援	●
放課後等デイサービス(都型)	
放課後等デイサービス	●
保育所等訪問支援	

対象(▲は要相談)	
知的障がい	●
発達障がい	●
身体障がい	
肢体不自由	
重症心身障がい	

**Message** 施設からのメッセージ

子どもの発達を分類ごとにきめ細かくアセスメント。子どもの特性や課題を見つめ、1対1を基本に、子どもの興味・関心と発達段階に合わせた支援計画をオーダーメイドします。スタジオを訪れた子どもたちが、思いきり体を動かし、遊び、汗をかき、集中し、笑い、晴れ晴れとした空のような気持ちになって帰っていきける、それがスタジオそらのコンセプトです。

**基本情報**

- 定員:10名
- 送迎:なし
- 開所日:平日・土曜日・日曜日・祝日
- 開所時間:平日:午前10時～正午、午後1時30分～午後6時  
土日祝:午前9時～午後12時30分、午後2時～午後6時
- 休業日:年末年始(12月31日～1月3日)

**詳細はこちら**

## 社楽(しゃらく)

【指定年月日】令和元年11月1日  
 【設置法人】特定非営利活動法人みんなの家  
 【所在地】大田区下丸子2-24-24  
 【電話番号】03-3759-5288  
 【FAX】03-3759-8290  
 【E-Mail】home@ota-minna.com



提供サービス	
児童発達支援	
放課後等デイサービス(都型)	
放課後等デイサービス	●
保育所等訪問支援	

対象(▲は要相談)	
知的障がい	●
発達障がい	
身体障がい	▲
肢体不自由	●
重症心身障がい	

**Message** 施設からのメッセージ

学齢期は人生の一部ですが、その基礎となる大切な時期と認識しています。その大切な時期に人との関わり方や社会生活上必要と思われる力を個々に身に付けていけるように日々の支援を構築しています。

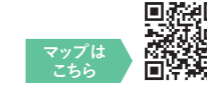
**基本情報**

- 定員:10名
- 送迎:あり(要相談)
- 開所日:月曜日～金曜日
- 開所時間:放課後:午後1時40分～午後6時  
学校休業日:午前10時～午後5時
- 休業日:土曜日・日曜日・祝日・お盆期間・年末年始・年度末調整日は休所

**詳細はこちら**

## Genius Discovery 馬込教室

【指定年月日】令和2年7月1日  
 【設置法人】株式会社KONAKA SHINING FUTURE  
 【所在地】大田区南馬込5-1-9 サンビルズK201  
 【電話番号】03-6417-1880  
 【FAX】03-6417-1880  
 【E-Mail】geniusdiscovery.higa@gmail.com



提供サービス	
児童発達支援	
放課後等デイサービス(都型)	
放課後等デイサービス	●
保育所等訪問支援	

対象(▲は要相談)	
知的障がい	●
発達障がい	●
身体障がい	
肢体不自由	
重症心身障がい	

**Message** 施設からのメッセージ

私たちの完全個別支援では、個々の強みや才能を引き出し、さらに磨き上げる療育を提供しています。個人の得意なことにフォーカスすることで「できた」「認められた」という体験をし、自己肯定感を高め、常に前向きに挑戦したいと思える環境を作っていきます。

**基本情報**

- 定員:10名
- 送迎:なし
- 開所日:月曜日～金曜日
- 開所時間:午前11時～午後8時
- 休業日:土曜日・日曜日・年末年始

**詳細はこちら**

## ほしのご中央

【指定年月日】令和2年4月1日  
 【設置法人】株式会社スター・フィールド  
 【所在地】大田区中央8-33-3 T-FLAT蒲田 2階  
 【電話番号】03-5755-3341  
 【FAX】03-5755-3342  
 【E-Mail】hoshinoko-center@starfield0714.com



提供サービス	
児童発達支援	●
放課後等デイサービス(都型)	
放課後等デイサービス	●
保育所等訪問支援	

対象(▲は要相談)	
知的障がい	●
発達障がい	●
身体障がい	▲
肢体不自由	▲
重症心身障がい	▲

**Message** 施設からのメッセージ

児童精神科医推奨、評価の独自運動療育を通して、粗大運動や協調運動等を行い、日常生活動作の向上や獲得に繋がっています。保護者の方とは児童の日々の様子を共有しながら、児童との適切な関わり方についての助言を行っています。

**基本情報**

- 定員:10名
- 送迎:個別支援計画に基づく理由がある方のみ。送迎範囲は、療育時間確保の為、往復30分以内に事業所へ戻ることができる範囲内。
- 開所日:月曜日～土曜日(祝日、春夏冬の長期休暇含む)
- 開所時間:月曜日～金曜日:午後1時30分～午後6時  
土曜日、祝日、長期休暇(春夏冬):午前10時～午後4時
- 休業日:日曜日、年末年始

**詳細はこちら**

## 重症心身障害児 放課後等デイサービスれもん

【指定年月日】令和2年8月1日  
 【設置法人】株式会社太陽  
 【所在地】大田区蒲田1-3-5 STハイム 1階  
 【電話番号】03-6424-8472  
 【FAX】03-6424-8473  
 【E-Mail】lemon@taiyo-33.com



提供サービス	
児童発達支援	
放課後等デイサービス(都型)	
放課後等デイサービス	●
保育所等訪問支援	

対象(▲は要相談)	
知的障がい	
発達障がい	
身体障がい	▲
肢体不自由	▲
重症心身障がい	●

**Message** 施設からのメッセージ

重症心身障害のお子様、及び重心ではないけれども医療的ケアの必要なお子様向けの放課後等デイサービスとなります。お気軽にお問い合わせください。

**基本情報**

- 定員:5名
- 送迎:あり
- 開所日:月曜日～土曜日・祝祭日
- 開所時間:平日:午後1時30分～午後6時  
土曜日・祝祭日:午前9時30分～午後4時30分
- 休業日:日曜日・年末年始

**詳細はこちら**

## ミリミリ大田

【指定年月日】令和2年11月1日  
 【設置法人】一般社団法人OhanaHOUSE  
 【所在地】大田区大森西3-26-3 シュメール稲美 1階  
 【電話番号】03-6429-8717  
 【FAX】03-6429-8717  
 【E-Mail】ohana.mrmr.ota@gmail.com



マップはこちら

提供サービス	
児童発達支援	●
放課後等デイサービス(都型)	
放課後等デイサービス	●
保育所等訪問支援	

対象(▲は要相談)	
知的障がい	
発達障がい	
身体障がい	
肢体不自由	
重症心身障がい	●

### Message 施設からのメッセージ

五感(見る・聞く・触れる・匂い・コミュニケーション)を中心とした活動を主に、個々の発達成長に合わせた関わりや取り組みを行っています。季節の行事等様々な活動を友達と一緒に経験し個々の持っている力を引き出すように支援しています。



基本情報

- 定員:5名
- 送迎:土曜日以外
- 開所日:月曜日～土曜日
- 開所時間:児童発達支援:午前10時～午後2時  
放課後等デイサービス:放課後～午後5時  
土曜日・長期休み:午前10時～午後4時
- 休業日:日曜日・祝日・年末年始

詳細はこちら



## このこのリーフ千鳥

【指定年月日】令和4年4月1日  
 【設置法人】一般社団法人こども発達療育センター  
 【所在地】大田区千鳥1-15-11 ツインウッドスクエア102号  
 【電話番号】03-5755-3715  
 【FAX】03-5755-3716  
 【E-Mail】chidori2.konokono@gmail.com



マップはこちら

提供サービス	
児童発達支援	
放課後等デイサービス(都型)	
放課後等デイサービス	●
保育所等訪問支援	

対象(▲は要相談)	
知的障がい	▲
発達障がい	●
身体障がい	
肢体不自由	
重症心身障がい	

### Message 施設からのメッセージ

「美点凝視」を掲げたコグニティブトレーニングの自立支援専門教室。児童個々の自立課題に応じたクラス編成を行い、療育環境の最適化を行います。認知機能不全を整え自己有効感の育成をお約束いたします。



基本情報

- 定員:10名
- 送迎:あり(不可の地域あり)
- 開所日:月曜日～土曜日
- 開所時間:平日:午後2時15分～午後5時45分  
土曜日・長期休暇:午前11時～午後5時
- 休業日:日曜日・祝日・年末年始・社員研修日

詳細はこちら



## こどもケアセンターほっと大田

【指定年月日】令和3年4月1日  
 【設置法人】社会福祉法人むそう  
 【所在地】大田区田園調布5-45-10  
 【電話番号】03-6715-6240  
 【FAX】03-6715-6249  
 【E-Mail】hoshi@musou.or.jp



マップはこちら

提供サービス	
児童発達支援	●
放課後等デイサービス(都型)	
放課後等デイサービス	●
保育所等訪問支援	

対象(▲は要相談)	
知的障がい	●
発達障がい	●
身体障がい	●
肢体不自由	●
重症心身障がい	●

### Message 施設からのメッセージ

成長発達をふまえて、本人に合った活動内容や支援プログラムを実施しています。日々の生活や遊びの中から、本人の「楽しそう」「やってみよう」を育み、少し苦手なことも「できる」ように支援しています。医療的ケアがあるお子さんも受け入れています。将来の自立に向けて、身の回りのことが出来ること・自分の要望を相手に伝えられるようになること、に力を入れています。



基本情報

- 定員:5名
- 送迎:あり(要相談)
- 開所日:児発:月曜日～金曜日、放デイ:月曜日～土曜日・祝
- 開所時間:児発:午前10時30分～午後3時30分  
放デイ:平日午前11時～午後5時  
土曜日・祝日・長期休暇:午前10時～午後4時
- 休業日:児発:土曜日・日曜日・祝、放デイ:日曜日

詳細はこちら



## 発達支援センターアイリス久が原教室

【指定年月日】令和3年12月1日  
 【設置法人】株式会社アイリス  
 【所在地】大田区南久が原2-7-5 DAISYO 2階  
 【電話番号】03-6459-8915  
 【FAX】03-6459-8914  
 【E-Mail】info@iris-ac.jp



マップはこちら

提供サービス	
児童発達支援	●
放課後等デイサービス(都型)	
放課後等デイサービス	●
保育所等訪問支援	●

対象(▲は要相談)	
知的障がい	●
発達障がい	●
身体障がい	
肢体不自由	
重症心身障がい	

### Message 施設からのメッセージ

・小グループ活動と個別指導をバランスよく取り入れ、お子様の集団への馴染みにくさや困難と向き合い、楽しく集団生活を送れるよう、きめ細かくサポートさせていただきます。  
 ・就学に必要なプログラムを用意しています。



基本情報

- 定員:10名
- 送迎:なし
- 開所日:火曜日～土曜日
- 開所時間:午前10時～午後5時
- 休業日:日曜日・月曜日・年末年始

詳細はこちら



## ほしのご池上

【指定年月日】令和3年4月1日  
 【設置法人】株式会社スター・フィールド  
 【所在地】大田区池上6-14-9 JSビル 1階  
 【電話番号】03-6303-5668  
 【FAX】03-6303-5669  
 【E-Mail】hoshinoko-ikegami@starfield0714.com



マップはこちら

提供サービス	
児童発達支援	
放課後等デイサービス(都型)	
放課後等デイサービス	●
保育所等訪問支援	

対象(▲は要相談)	
知的障がい	●
発達障がい	●
身体障がい	▲
肢体不自由	▲
重症心身障がい	▲

### Message 施設からのメッセージ

小学生を中心に活動を行っています。児童同士の関わり合いを大切に、お互いの成長を認め合いながら、児童同士でやり取りが成立することを目標に支援しています。得意なことにも苦手なことにも挑戦しながら「できた!」という小さな成功体験を日々培っていただいています。



基本情報

- 定員:10名
- 送迎:あり
- 開所日:月曜日～土曜日(木曜日を除く)
- 開所時間:平日:午後1時30分～午後6時  
土曜日・祝日・長期:午前10時～午後4時
- 休業日:木曜日・日曜日・年末年始

詳細はこちら



## 放課後等デイサービス スマイリーハーツ

【指定年月日】令和4年1月1日  
 【設置法人】株式会社F  
 【所在地】大田区雪谷大塚町10-2 K2ビル 2階  
 【電話番号】03-6421-9590  
 【FAX】03-6421-9591  
 【E-Mail】contact@smiley-hearts.com



マップはこちら

提供サービス	
児童発達支援	
放課後等デイサービス(都型)	
放課後等デイサービス	●
保育所等訪問支援	

対象(▲は要相談)	
知的障がい	●
発達障がい	●
身体障がい	
肢体不自由	
重症心身障がい	

### Message 施設からのメッセージ

小集団の中から必要なスキルを身に付けられるように支援しています。体験から想像力を伸ばしたり、小さなチャレンジから出来るを増やし「笑顔」と「自信」につなげていきます。



基本情報

- 定員:10名
- 送迎:あり
- 開所日:月曜日～土曜日
- 開所時間:平日:午後2時30分～午後5時30分  
土曜・祝日・長期休暇:午前10時～午後4時
- 休業日:毎週日曜日・年末年始

詳細はこちら



## スターキッズ

【指定年月日】令和4年4月1日  
 【設置法人】株式会社あすた  
 【所在地】大田区大森中2-1-20 エステション大森 1階  
 【電話番号】03-6404-6315  
 【FAX】03-6404-6316  
 【E-Mail】star-kids@asuta1130.com



マップは  
こちら

提供サービス		対象(▲は要相談)	
児童発達支援	●	知的障がい	●
放課後等デイサービス(都型)		発達障がい	●
放課後等デイサービス	●	身体障がい	▲
保育所等訪問支援		肢体不自由	▲
		重症心身障がい	

### Message 施設からのメッセージ

● 身体の使い方を理解出来るように楽しんで運動療育を行います。問題解決力を高める為に成功や失敗、考える経験を大切にします。活動への応答、姿勢に対し意識を向ける関わりを行います。職員がチームとして児童と向き合い、安心できる環境を築いています。



基本  
情報

- 定員:10名
- 送迎:あり(送迎範囲あり)
- 開所日:月曜日～土曜日(祝日、春夏冬の学校長期休暇含む)
- 開所時間:平日:午後1時30分～午後6時  
土曜日・祝日・長期休暇:午前10時～午後4時
- 休業日:日曜日・年末年始

詳細は  
こちら



## ハービー&マックローリン・陽だまり池上療育センター

【指定年月日】令和4年7月1日  
 【設置法人】Harvey&Maclaurin NPO法人  
 【所在地】大田区池上1-24-11  
 【電話番号】03-5755-3971  
 【FAX】03-5755-3970  
 【E-Mail】meg9maclaurin@gmail.com



マップは  
こちら

提供サービス		対象(▲は要相談)	
児童発達支援	●	知的障がい	●
放課後等デイサービス(都型)		発達障がい	●
放課後等デイサービス	●	身体障がい	●
保育所等訪問支援		肢体不自由	●
		重症心身障がい	●

### Message 施設からのメッセージ

● バイオ・ソーシャル・サイコモデルに基づくアプローチを行います。①重心の方のプログラムでは作業・言語・音楽・アート・プレイセラピーに取り組んでいます。②重心外の児童発達支援サービス・放課後等デイサービスではADH、LDを併せ持つ様々な発達課題のある方たちのためのソーシャル・イモーション・コミュニケーションや言語・作業・認知・教科学習・アート・音楽等に取り組んでいます。

基本  
情報

- 定員:10名
- 送迎:移動支援あり
- 開所日:平日・祝日
- 開所時間:午前
- 休業日:土曜日・日曜日

詳細は  
こちら



## このこのリーフ京急蒲田

【指定年月日】令和4年4月1日  
 【設置法人】一般社団法人こども発達療育センター  
 【所在地】大田区蒲田3-23-7 松本ビル 1階  
 【電話番号】03-6715-9174  
 【FAX】03-6715-9175  
 【E-Mail】kkamata.konokono@gmail.com



マップは  
こちら

提供サービス		対象(▲は要相談)	
児童発達支援		知的障がい	▲
放課後等デイサービス(都型)		発達障がい	●
放課後等デイサービス	●	身体障がい	
保育所等訪問支援		肢体不自由	
		重症心身障がい	

### Message 施設からのメッセージ

● 「美点凝視」を掲げたコグニティブトレーニングの自立支援専門教室。児童個々の自立課題に応じたクラス編成を行い、療育環境の最適化を行います。認知機能不全を整え自己有効感の育成をお約束いたします。



基本  
情報

- 定員:10名
- 送迎:あり(不可の地域あり)
- 開所日:月曜日～土曜日
- 開所時間:平日:午後2時15分～午後5時45分  
土曜日・長期休暇:午前11時～午後5時
- 休業日:日曜日・祝日・年末年始・社員研修日

詳細は  
こちら



## Genius Discovery 御嶽山教室

【指定年月日】令和4年9月1日  
 【設置法人】株式会社KONAKA SHINING FUTURE  
 【所在地】大田区東嶺町12-24 メゾン東嶺 1階  
 【電話番号】03-5755-3665  
 【FAX】03-5755-3665  
 【E-Mail】gd.ontakesan@gmail.com



マップは  
こちら

提供サービス		対象(▲は要相談)	
児童発達支援		知的障がい	
放課後等デイサービス(都型)		発達障がい	●
放課後等デイサービス	●	身体障がい	
保育所等訪問支援		肢体不自由	
		重症心身障がい	

### Message 施設からのメッセージ

● お子様1人1人に合わせた個別支援です。学習支援、パソコン操作、お金の勉強などを中心に行いますが、集団生活適応訓練として、会話やSST、居場所作り等も行います。

基本  
情報

- 定員:10名
- 送迎:なし
- 開所日:月曜日～金曜日(平日の祝日は開所)
- 開所時間:午前11時～午後8時
- 休業日:土曜日・日曜日・12月29日～1月3日

詳細は  
こちら



## こども発達支援教室「ココ塾」蒲田校

【指定年月日】令和4年5月1日  
 【設置法人】株式会社Interview Care  
 【所在地】大田区西蒲田8-3-6 橋本ビル 2階  
 【電話番号】03-6424-4550  
 【FAX】03-6424-4584  
 【E-Mail】kamata@coco-jyuku.com



マップは  
こちら

提供サービス		対象(▲は要相談)	
児童発達支援	●	知的障がい	●
放課後等デイサービス(都型)		発達障がい	●
放課後等デイサービス	●	身体障がい	
保育所等訪問支援	●	肢体不自由	
		重症心身障がい	

### Message 施設からのメッセージ

● “相談→検査→支援をワンストップで受けられるオーダーメイド療育”  
 ● お子さまの特性を見つめ、一人ひとりに合った最適な療育プログラムを提供しています。必要に応じてWISC-VやK-ABCIIなどの検査を実施し、結果を最大限支援に活かせる環境づくりをしています。



基本  
情報

- 定員:各10名(放課後等デイサービス、児童発達支援)
- 送迎:なし
- 開所日:火曜日～土曜日
- 開所時間:①午前10時～正午  
②午後1時30分～午後5時30分
- 休業日:月曜日・日曜日・夏季休業(8月13日～8月15日)  
年末年始(12月29日～1月3日)

詳細は  
こちら



## スキップランド鶉の木

【指定年月日】令和5年10月1日  
 【設置法人】フューチャーサポート株式会社  
 【所在地】大田区鶉の木3-13-14 アイコート 1階  
 【電話番号】050-3637-4097  
 【FAX】050-3538-3111  
 【E-Mail】unoki@futuresupport.co.jp



マップは  
こちら

提供サービス		対象(▲は要相談)	
児童発達支援		知的障がい	●
放課後等デイサービス(都型)		発達障がい	●
放課後等デイサービス	●	身体障がい	▲
保育所等訪問支援		肢体不自由	▲
		重症心身障がい	

### Message 施設からのメッセージ

● PC学習や刺繍などの作業訓練、各人の課題に合わせて個別学習、ADL向上を狙いとした生活学習等の療育プログラムを提供しております。また施設内と送迎車にカメラを設置し、虐待・防犯・トラブル等にも配慮する等、安全・安心を強く意識して運営しております。

基本  
情報

- 定員:10名
- 送迎:あり(田園特支付近～馬込・蒲田付近) ※要相談
- 開所日:月曜日～金曜日・祝日・長期休暇期間
- 開所時間:平日:午後2時30分～午後5時45分 ※学校終了後  
祝日・長期休暇期間:午前10時30分～午後4時30分
- 休業日:土曜日・日曜日・お盆・年末年始期間

詳細は  
こちら



## グッデイkids 石川台教室

【指定年月日】令和4年11月1日  
 【設置法人】SANPO株式会社  
 【所在地】大田区東雪谷2-7-5 東興ビル 2階  
 【電話番号】03-6425-7187  
 【FAX】03-6425-7189  
 【E-Mail】info@goodday-group.jp



提供サービス		対象(▲は要相談)	
児童発達支援		知的障がい	●
放課後等デイサービス(都型)		発達障がい	●
放課後等デイサービス	●	身体障がい	
保育所等訪問支援		肢体不自由	
		重症心身障がい	

**Message** 施設からのメッセージ

グッデイkidsは「子どもたちの前向きな意欲」と「人と相談する力」が育つ場所を目指しています。お子さまの「できた」を笑顔に、笑顔を自信に。保護者の皆様・お子さまにとって、そんな居場所でありたいと思っています。皆様のご来園、いつでもお待ちしております。

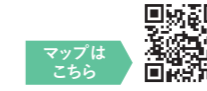
**基本情報**

- 定員:10名
- 送迎:なし
- 開所日:原則 月曜日～土曜日
- 開所時間:原則  
月曜日～金曜日:午後1時～午後5時40分  
土曜日・祝日・長期休暇:午前10時～午後4時
- 休業日:日曜日・12月30日～1月3日(施設点検日)

詳細はこちら

## LIB矢口園

【指定年月日】令和4年12月1日  
 【設置法人】株式会社LIBO  
 【所在地】大田区東矢口3-30-12-2階  
 【電話番号】03-6428-7058  
 【FAX】03-6428-7059  
 【E-Mail】yaguchi1@libo-labo.com



提供サービス		対象(▲は要相談)	
児童発達支援		知的障がい	●
放課後等デイサービス(都型)		発達障がい	●
放課後等デイサービス	●	身体障がい	
保育所等訪問支援		肢体不自由	
		重症心身障がい	

**Message** 施設からのメッセージ

LIB矢口園は寄り添い合いを大切に、ひとりひとりの特性に合わせた課題設定をして、できたを積み重ねられるよう支援を心がけております。遊びや活動を通してコミュニケーションスキルや協調性、行動力を育みます。

**基本情報**

- 定員:10名
- 送迎:あり(要相談)
- 開所日:月曜日～土曜日
- 開所時間:平日:午後1時30分～午後5時30分  
土曜日・祝日・長期休暇:午前10時～午後4時
- 休業日:日曜日・年末年始・GW

詳細はこちら

## LIBOらぼ たまがわ園 (現在、児童発達支援は休止中)

【指定年月日】令和4年12月1日  
 【設置法人】株式会社LIBO  
 【所在地】大田区田園調布1-6-3 早川ビル 2階  
 【電話番号】03-5755-5816  
 【FAX】03-6715-6890  
 【E-Mail】tamagawa1@libo-labo.com



提供サービス		対象(▲は要相談)	
児童発達支援	●	知的障がい	●
放課後等デイサービス(都型)		発達障がい	●
放課後等デイサービス	●	身体障がい	▲
保育所等訪問支援		肢体不自由	▲
		重症心身障がい	▲

**Message** 施設からのメッセージ

児童発達支援では主に机上課題を中心とした個別療育と他者との場の共有やかかわりを取り入れた小集団療育をセットで実践するプログラムを提供しています。放課後等デイサービスでは毎日SSTや少人数療育や運動プログラムを行っています。土曜日はダンスやお出かけ(園外療育)を行っています。

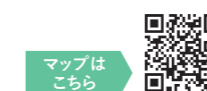
**基本情報**

- 定員:10名(児童発達支援、放課後等デイサービスともに)
- 送迎:なし(児童発達支援)／あり(放課後等デイサービス)
- 開所日:月曜日～土曜日
- 開所時間:児発:午前10時～午後5時  
放デイ:(平日)午後1時30分～午後5時30分  
(土曜日・祝日)午前10時～午後4時
- 休業日:日曜日・年末年始・指定休園日

詳細はこちら

## サルーテ洗足池

【指定年月日】令和5年2月1日  
 【設置法人】医療法人社団 千曲会  
 【所在地】大田区上池台2-23-10  
 【電話番号】03-6425-6758  
 【FAX】03-6425-6759  
 【E-Mail】salute@clock.ocn.ne.jp



提供サービス		対象(▲は要相談)	
児童発達支援	●	知的障がい	●
放課後等デイサービス(都型)		発達障がい	●
放課後等デイサービス	●	身体障がい	●
保育所等訪問支援		肢体不自由	▲
		重症心身障がい	

**Message** 施設からのメッセージ

サルーテでは、①体験型、②多彩な活動プログラム、③スモールステップで支援、を軸にして心と体の成長を促し、バランスを整えていきます。隣にオーナーの医院があり安心して過ごせます。午前が児発、午後が放デイを行っています。施設も、車も新品です。

**基本情報**

- 定員:10名
- 送迎:あり
- 開所日:月曜日～金曜日
- 開所時間:午前10時～午後7時(午後5時30分～送迎)  
長期休暇時は1時間早い
- 休業日:土曜日・日曜日・祝日・年末年始

## LIB梅やしき園

【指定年月日】令和4年12月1日  
 【設置法人】株式会社LIBO  
 【所在地】大田区大森西6-11-21-2階  
 【電話番号】03-5767-6166  
 【FAX】03-5767-6176  
 【E-Mail】umeyashiki@libo-labo.com



提供サービス		対象(▲は要相談)	
児童発達支援		知的障がい	●
放課後等デイサービス(都型)		発達障がい	●
放課後等デイサービス	●	身体障がい	▲
保育所等訪問支援		肢体不自由	
		重症心身障がい	

**Message** 施設からのメッセージ

東邦医大隣、梅屋敷商店街の入り口にあります。矢口特別支援学校の小・中学生が利用者の中心になります。送迎は、平日は学校から施設、施設から自宅。土曜祝日は自宅から施設、施設から自宅へ行っています。

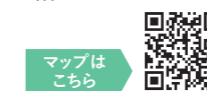
**基本情報**

- 定員:10名
- 送迎:あり
- 開所日:月曜日～土曜日
- 開所時間:平日:午後2時～午後5時30分  
土曜日・祝日・長期休暇:午前10時～午後4時
- 休業日:日曜日・年末年始・指定休業日

詳細はこちら

## はるはうすkids武蔵新田

【指定年月日】令和5年4月1日  
 【設置法人】アンソレイエ株式会社  
 【所在地】大田区矢口1-19-5 DRホームズ武蔵新田 1階  
 【電話番号】03-6428-6133  
 【FAX】03-6428-6134  
 【E-Mail】harukd.mnitta@gmail.com



提供サービス		対象(▲は要相談)	
児童発達支援		知的障がい	●
放課後等デイサービス(都型)		発達障がい	●
放課後等デイサービス	●	身体障がい	▲
保育所等訪問支援		肢体不自由	▲
		重症心身障がい	

**Message** 施設からのメッセージ

中高校生の放課後等デイサービス  
 自立に向けた個別療育と毎日集団活動はパソコン、サイエンス等将来に向けたプログラムを行っています。外出活動は公共交通機関を使って移動して将来に向けての社会勉強を経験をしています

**基本情報**

- 定員:10名
- 送迎:あり
- 開所日:月曜日～土曜日
- 開所時間:平日:午後2時～午後5時30分  
長期休暇:午前10時～午後4時30分
- 休業日:日曜日・祝日・年末年始

## rubato

【指定年月日】令和5年6月1日  
 【設置法人】合同会社rubato  
 【所在地】大田区北千束1-69-1-1階  
 【電話番号】03-5726-9624  
 【FAX】03-5726-9624  
 【E-Mail】rubato@t-rubato.com



提供サービス		対象(▲は要相談)	
児童発達支援	●	知的障がい	●
放課後等デイサービス(都型)		発達障がい	●
放課後等デイサービス	●	身体障がい	▲
保育所等訪問支援		肢体不自由	▲
		重症心身障がい	▲

### 施設からのメッセージ

ルバートでは「あなたは、そうなのね」という言葉のもと、子どもたちを100%受け止め、自分の生きやすい生き方を見つけてもらえるよう子どもたちの自己決定を尊重します。ヨガで心も身体もほぐして自分の好きなことに夢中になってもらいます。



基本情報

- 定員:10名
- 送迎:あり \*ご相談ください
- 開所日:火曜日～土曜日(令和6年度より月曜日も営業予定)
- 開所時間:平日:午後2時～午後6時  
休校日:午前10時～午後5時
- 休業日:日曜日・月曜日・年末年始12月29日～1月5日

詳細はこちら



## 放課後等デイサービス シーガル

【指定年月日】令和6年4月1日  
 【設置法人】SHOKI Care合同会社  
 【所在地】大田区北糀谷1-6-2 グリーンルーム北糀谷101  
 【電話番号】03-6423-9624  
 【FAX】03-6423-9624  
 【E-Mail】shokicare@gmail.com



提供サービス		対象(▲は要相談)	
児童発達支援		知的障がい	
放課後等デイサービス(都型)		発達障がい	
放課後等デイサービス	●	身体障がい	
保育所等訪問支援		肢体不自由	
		重症心身障がい	●

### 施設からのメッセージ

重心児の親であり、看護師でもある代表が設立した重心型の放課後等デイサービスです。ただお預かりするだけではなく、利用回数に応じて1回あたり30分間の個別リハビリの提供など、機能訓練や人工呼吸器を含む多様な医療ケアへの対応に力を入れています。



基本情報

- 定員:5名
- 送迎:あり
- 開所日:月曜日～金曜日
- 開所時間:平日:午後2時～午後5時15分  
休校日:午前9時30分～午後4時30分
- 休業日:土曜日・日曜日・祝日および年末年始

詳細はこちら



## 放課後等デイサービス ウィズ・ユー池上

【指定年月日】令和5年11月1日  
 【設置法人】有信アクロス株式会社  
 【所在地】大田区西蒲田2-7-1 アクイール・セイザン101  
 【電話番号】03-6410-9778  
 【FAX】03-6410-9748  
 【E-Mail】ikegami.kanri@across-inc.jp



提供サービス		対象(▲は要相談)	
児童発達支援	●	知的障がい	●
放課後等デイサービス(都型)		発達障がい	●
放課後等デイサービス	●	身体障がい	▲
保育所等訪問支援		肢体不自由	
		重症心身障がい	

### 施設からのメッセージ

【“生きる力”を育む療育】  
 ウィズ・ユー池上では身辺自立・社会性・問題解決力の向上を目指し、お子様の【生きる力(自分の力で自分の人生を歩む力)】となるようメリハリのある支援を大切にしています。ダンス療育を中心に、運動能力の促進、コミュニケーション能力の向上、心と体の発達を促します。



基本情報

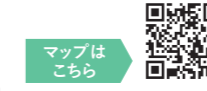
- 定員:10名
- 送迎:あり
- 開所日:月曜日～土曜日・祝日
- 開所時間:学校日:午前10時～午後5時  
学休日:午前10時～午後4時
- 休業日:日曜日・年末年始

詳細はこちら



## スターキッズ梅屋敷

【指定年月日】令和6年4月1日  
 【設置法人】株式会社あすた  
 【所在地】大田区大森西6-11-18 日昇堂レジデンス1階  
 【電話番号】03-6404-9545  
 【FAX】03-6404-9546  
 【E-Mail】star-kids.umeyashiki@asuta1130.com



提供サービス		対象(▲は要相談)	
児童発達支援		知的障がい	●
放課後等デイサービス(都型)	●	発達障がい	●
放課後等デイサービス		身体障がい	
保育所等訪問支援		肢体不自由	
		重症心身障がい	

### 施設からのメッセージ

中高生をメインに、試行錯誤する活動や将来に向けて社会生活や日常生活に必要なスキル獲得に向けて取り組んでおります。また、ICT機器の基本的な操作、ネットリテラシーを学び、自立に向けた活動をおこなっております。



基本情報

- 定員:10名
- 送迎:あり(送迎範囲あり)
- 開所日:火曜日～土曜日(祝日、春夏冬の学校長期休暇含む)
- 開所時間:平日:午後1時30分～午後6時  
土曜日・祝日・長期休暇:午前10時～午後4時
- 休業日:日曜日・月曜日・年末年始(12月29日～1月3日)

詳細はこちら



## リトルコールケアSUN(重心)

【指定年月日】令和6年1月1日  
 【設置法人】合同会社コールエンドコール  
 【所在地】大田区久が原3-37-8 1階  
 【電話番号】03-6451-7456  
 【FAX】03-6451-7856  
 【E-Mail】info@callcaretaxi.com



提供サービス		対象(▲は要相談)	
児童発達支援	●	知的障がい	
放課後等デイサービス(都型)	●	発達障がい	
放課後等デイサービス		身体障がい	
保育所等訪問支援		肢体不自由	
		重症心身障がい	●

### 施設からのメッセージ

感情や想像力など子どもに取って様々な成長を促してくれる“あそび”を通して個々の発達課題に応じた個別療育。様々な経験を体験し生活面、友だちとの関わり方を身につけることが出来るよう、理学療法士、看護師、保育士等にて支援させていただきます。



基本情報

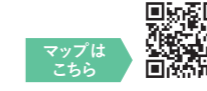
- 定員:児童発達支援5名、放課後等デイ5名
- 送迎:あり(児童発達)、なし(放課後等デイ)
- 開所日:月曜日～金曜日(ただし祝日、12月30日～1月4日を除く)
- 開所時間:児発:午前10時～午後2時  
放デイ:(平日)午後1時～午後5時  
(長期休暇)午前11時～午後4時
- 休業日:土曜日・日曜日・祝祭日・夏季休暇・年末年始

詳細はこちら



## ウィズ・ユー西糀谷

【指定年月日】令和6年9月1日  
 【設置法人】高千穂シラス株式会社  
 【所在地】大田区西糀谷2-11-5 グランドステータス西糀谷202  
 【電話番号】03-6715-1829  
 【FAX】03-6715-1829  
 【E-Mail】nishikoujiya@takachiho-shirasu.co.jp



提供サービス		対象(▲は要相談)	
児童発達支援	●	知的障がい	●
放課後等デイサービス(都型)		発達障がい	●
放課後等デイサービス	●	身体障がい	
保育所等訪問支援		肢体不自由	
		重症心身障がい	

### 施設からのメッセージ

「子どもたちの自己肯定力を育てる」を最大のテーマに、安全・安心な施設において専門スタッフが一人一人に合わせた継続的な療育プログラム・余暇活動を行い、子どもたちの笑顔と心の成長に繋げて参ります。



基本情報

- 定員:10名 ■送迎:あり ■開所日:月曜日～土曜日・祝日
- 開所時間:児発:  
(平日)午前10時～午後12時30分、午後1時30分～午後5時  
(土曜日・祝日)午前10時～午後12時30分、午後1時30分～午後4時  
放デイ:  
(平日)午前10時～午後1時30分、午後2時30分～午後5時  
(土曜日・祝日)午前10時～午後12時30分、午後1時30分～午後4時
- 休業日:日曜日

詳細はこちら



## 7 放課後等デイサービス事業所(都型)

### 都型放課後等デイサービスとは

都型放課後等デイサービスは、児童福祉法に基づく放課後等デイサービス事業について、厚生労働省が策定した「放課後等デイサービスガイドライン」で定める支援を基本に、質の高いサービスを実施しており、東京都が補助を行っている事業所です。

### ■ 放課後等デイサービス事業所(都型)一覧

事業所は指定年月日順で掲載しています。

掲載ページ	事業所名	事業所住所	電話	送迎支援	多機能型	主たる対象				
						知的	発達	身体	肢体	重心
43	あかしろきいろ発達支援るーむ	大田区池上4-30-9 第4朝日ビル 2階	6410-6701	相談	児童発達支援		○			

### ■ あかしろきいろ発達支援るーむ

【指定年月日】平成25年10月1日

【設置法人】特定非営利活動法人あかしろきいろ

【所在地】大田区池上4-30-9 第4朝日ビル 2階

【電話番号】03-6410-6701

【FAX】03-6410-6702

【E-Mail】aka5siro5kiiro5@yahoo.co.jp

マップは  
こちら



提供サービス		対象(▲は要相談)	
児童発達支援	●	知的障がい	
放課後等デイサービス(都型)	●	発達障がい	●
放課後等デイサービス		身体障がい	
保育所等訪問支援		肢体不自由	
		重症心身障がい	

**Message** 施設からのメッセージ

都型放課後等デイサービス事業所として、心理検査の結果を基に支援の5領域に則った個別支援計画を立てていきます。認知機能に働きかける運動を中心に、特性に合わせて小集団・個別と活動しながら社会性を育み、ご家族と一緒に自立へ導いていきます。

- 基本情報**
- 定員: 10名
  - 送迎: 要相談
  - 開所日: 平日・土曜日・祝日 ※祝日は事業所カレンダーによる
  - 開所時間: 平日: 午後1時15分～午後7時15分  
土曜日・学校休業日: 午前10時30分～午後6時30分
  - 休業日: 日曜日・年末年始・夏季休業日

詳細は  
こちら



## 8 居宅訪問型児童発達支援事業所

### 居宅訪問型児童発達支援とは

居宅訪問型児童発達支援は、居宅を訪問し、日常生活における基本的な動作の指導、知的技能の付与、生活能力の向上のために必要な訓練等を行います。

## 保育所等訪問支援事業所

### 保育所等訪問支援とは

保育所等訪問支援は、保育所などを訪問し、他の児童との集団生活への適応のための専門的な支援を行います。

### ■ 居宅訪問型児童発達支援事業所

事業所は指定年月日順で掲載しています。

掲載ページ	事業所名	事業所住所	電話	送迎支援	多機能型	主たる対象				
						知的	発達	身体	肢体	重心
45	あいりすキッズ	大田区西馬込1-32-15 共信ビル303号室	6429-7111	×	保育所等訪問支援	△	△	○	○	○

### ■ 保育所等訪問支援事業所

掲載ページ	事業所名	事業所住所	電話	送迎支援	多機能型	主たる対象				
						知的	発達	身体	肢体	重心
8	東京都立北療育医療センター 城南分園	大田区東雪谷4-5-10	3727-0521	×	児童発達支援				○	○
45	あいりすキッズ	大田区西馬込1-32-15 共信ビル303号室	6429-7111	×	居宅訪問型 児童発達支援	△	△	○	○	○
14、36	発達支援センターアイリス 久が原教室	大田区南久が原2-7-5 DAISYO 2階	6459-8915	×	児童発達支援、 放課後等デイサービス	○	○			
15	LIBOらぼ でんえんちょうふ	大田区田園調布2-51-6 長谷川ビル 2階	5755-5394	×	児童発達支援	○	○			
15、37	こども発達支援教室「ココ塾」 蒲田校	大田区西蒲田8-3-6 橋本ビル 2階	6424-4550	×	児童発達支援、 放課後等デイサービス	○	○			

【主たる対象者】

知的:知的障がい児 発達:発達障がい児 身体:身体障がい児(肢体不自由児を除く) 肢体:肢体不自由児 重心:重症心身障がい児

## あいりすキッズ

【指定年月日】平成28年6月1日  
 【設置法人】株式会社あいりす  
 【所在地】大田区西馬込1-32-15 共信ビル303  
 【電話番号】03-6429-7111  
 【FAX】03-6850-9774  
 【E-Mail】info@iris-hns.com

マップは  
こちら



提供サービス		対象(▲は要相談)	
児童発達支援		知的障がい	▲
放課後等デイサービス(都型)		発達障がい	▲
放課後等デイサービス		身体障がい	●
保育所等訪問支援	●	肢体不自由	●
居宅訪問型児童発達支援	●	重症心身障がい	●

### Message 施設からのメッセージ

ご利用者様やご家族様の想いに寄り添い、安心して  
 えるサービスを提供していきたいと思ひます。



### 基本情報

- 開所日: 月曜日～金曜日
- 開所時間: 午前9時～午後6時
- 休業日: 土曜日・日曜日・祝日・夏季休暇・年末年始休暇

詳細は  
こちら



## 9 発達相談(基本相談)について

本ガイドブック掲載の事業所では、適切なサービス利用に向けてきめ細かな支援を行い、お子さんの発達や子育てについて、さまざまな心配や悩みの相談をお受けしています。

また、下記の相談窓口では、障害児通所支援等のサービスをまだご利用ではない方や、利用計画案を保護者が作成されている(セルフプラン)方のご相談もお受けしております。

### ■ 就学前のお子さんの発達相談窓口

窓 口	大田区立こども発達センターわかばの家
所 在 地	大田区千鳥3-7-5
相談対象	心身の遅れや偏りその疑いのある就学前の乳幼児
利用方法	<p><b>相談受付</b></p> <ul style="list-style-type: none"> <li>● 乳幼児の心身の発達について、心配やお悩みをお電話にてご相談ください。</li> <li>● お電話での相談は0歳から、来所での相談は2歳以上(1人で歩けるようになってから)となります。</li> <li>● 相談は無料です。</li> <li>● 専門スタッフが相談をお受けします。</li> <li>● 秘密は厳守いたします。</li> <li>● 受付時間 月曜日～土曜日(祝日を除く) 午前8時30分～午後5時15分 電話番号:3757-7761</li> </ul> <p><b>来所相談(初回アセスメント)</b> (予約制)                  今の課題は何か保護者の方とともに整理し、お子さんや環境にどう働きかけるとよいかを共に考えます。                  ※必要に応じてサービス利用のご案内や、発達評価を行い、適切な支援方針を作成します。</p>

### ■ 学齢期のお子さんの発達相談窓口

窓 口	大田区立障がい者総合サポートセンターさぼーとぴあ
所 在 地	大田区中央4-30-11
相談対象	心身の遅れや偏りその疑いのある学齢期の児童、生徒(概ね6歳～18歳)
利用方法	<p><b>相談受付</b></p> <ul style="list-style-type: none"> <li>● 学齢期のお子さんの心身の発達について、心配やお悩みをご相談ください。</li> <li>● 相談は無料です。</li> <li>● 専門スタッフが相談をお受けします。</li> <li>● 秘密は厳守いたします。</li> <li>● 受付時間 平日 午前8時30分～午後7時 土日祝 午前8時30分～午後5時 (12月29日～1月3日は休みとなります) 電話番号:6429-8524</li> </ul> <p>来所相談をご希望の場合も、専門スタッフの準備のために事前に電話連絡いただくことをおすすめします。                  ※必要に応じてサービス利用のご案内等を行います。</p>







## 発達障がいとは

### ● 法律による定義

発達障害者支援法において、「発達障害」は「自閉症、アスペルガー症候群その他の広汎性発達障害、学習障害、注意欠陥多動性障害、その他これに類する脳機能障害であってその症状が通常低年齢において発現するもの」と定義されています。

### ● 診断の難しさ

発達障がいの種類を明確に分けて診断することは大変難しいとされています。障がいごとの特性がそれぞれ少しずつ重なり合っている場合も多いからです。また、年齢や環境により目立つ症状が違ってくるので、診断された時期により、診断名が異なることもあります。

### ● 特性の現れ方が多様

特性の現れ方は、個々の状況により様々で、年齢や置かれる環境、周囲の対応の仕方などによって大きく変わります。

### ● 見えにくい障がい

本人も周囲も気づくのが遅くなることがしばしばあり、周囲からなかなか理解されず、誤解を受けてしまうこともあります。

### ● 二次的な障がいの恐れ

周囲から理解されないことで自信を失い、ストレスや生きづらさを感じて、不登校やひきこもりにつながったり、気分障がい(うつ等)などの二次障がいを引き起こすこともあります。

### それぞれの障がいの特性

- 言葉の発達の遅れ
- コミュニケーションの障がい
- 対人関係・社会性の障がい
- パターン化した行動、こだわり

知的な遅れを伴うこともあります

#### 自閉症

#### 広汎性発達障害

#### アスペルガー症候群

- 基本的に、言葉の発達の遅れはない
- コミュニケーションの障がい
- 対人関係・社会性の障がい
- パターン化した行動、興味・関心のかたより
- 不器用(言葉発達に比べて)

#### 注意欠陥多動性障害 AD/HD

- 不注意(集中できない)
- 多動・多弁(じっとしていられない)
- 衝動的に行動する(考えるよりも先に動く)

#### 学習障害 LD

- 「読む」、「書く」、「計算する」等の能力が、全体的な知的発達に比べて極端に苦手

※このほか、トゥレット症候群や吃音(症)なども発達障がいに含まれます。

(出典)発達障害情報・支援センター



## パンフレット等のご案内

### ■ 発達障がい啓発パンフレット ■

発達障がいについての相談先などを掲載したリーフレットです(ライフステージ別)

発達障がいに対する正しい理解を深め、適切な支援へつなげるためにパンフレットを作成しました。幼児期、小学生、中学生・高校生、一般の4種類があります。



詳しくはこちら



### ■ サポートブックかけはし ■

行政の相談窓口や病院を訪れるたびに、「また同じことを説明しなければならないのか・・・」と感じた方もいらっしゃると思います。このサポートブック「かけはし」は、そんな時に役立つ仕組みです。

お子さんの生い立ちや医療・療育・教育の情報を整理することができ、継続した支援を受けるためのツールとなります。また、ご本人が自己の成長を振り返り、自己認識を高めることにもつながります。

記入したうえで、医療機関や学校で発行される診断書や個別の教育支援計画・学校生活支援シートなどと一緒に綴じ込むことによって、一人ひとりをサポートする「かけはし」ができあがります。



詳しくはこちら



### 【編集・発行】

## 大田区児童発達支援地域ネットワーク会議



大田区では、平成26年4月に第1回目の大田区児童発達支援地域ネットワーク会議(以下、ネットワーク会議)を開催しました。第1回目の参加事業所は14事業所でした。この14事業所からスタートしたネットワーク会議ですが、現在は約5倍に増えています。

当初は法改正に伴い、障害児通所支援の決定プロセスなど手続きの流れなどを周知する機会でもありました。現在は分科会形式でそれぞれのテーマについて、研究、検討し支援者のスキルアップや情報交換を行う場となっています。

この『事業所ガイドブック』は、大田区児童発達支援地域ネットワーク会議から誕生したガイドブックです。現在事業所を探されている方や今後利用を検討されている方にご活用いただけたら幸いです。

# 10 区内事業所マップ

所在地の詳細は、各事業所のページを参照ください。

## 児童発達支援事業所

- 1 こども発達センターわかばの家
- 2 東京都立北療育センター城南分園
- 3 LITALICOジュニア蒲田教室
- 4 ほしのごキッズ
- 5 ほしのごジュニア
- 6 リトルコールケア2nd
- 7 児童発達支援うさぎの学校
- 8 スタジオそら大岡山
- 9 コペルプラス 大森教室
- 10 LIBOらぼ でんえんちょうふ
- 11 さくらのみち
- 12 コペルプラス 大鳥居教室
- 13 児童発達支援事業所 にじのいえ
- 14 グッデイkids 石川台教室
- 15 LIBOらぼ かまた園
- 16 クロッカ六郷
- 17 グッデイkids雪が谷大塚教室
- 18 コペルプラス洗足池教室
- 19 ミリミ西馬込

## 放課後等デイサービス事業所

- 1 くれよんくらぶ
- 2 スキップランド南六郷
- 3 発達支援トモノエ矢口渡教室
- 4 アインクラブ
- 5 放課後等デイサービス ポジティブ
- 6 スキップランド新蒲田
- 7 リトルコールケア
- 8 発達支援トモノエ学校前教室
- 9 かたつむりクラブ
- 10 テラコヤキッズゆめ気球教室
- 11 アインクラブ大森
- 12 このこのリーフ池上
- 13 ファミリールームりぼん
- 14 テラス児童デイサービス西蒲田
- 15 放課後デイ レインボースター
- 16 でらいとわーくジュニア かまたアフタースクール
- 17 Kid's Tech 蒲田
- 18 ゆめクラブ
- 19 このこのリーフ大森山王
- 20 はるはうすkids
- 21 発達支援教室にじいるLabo池上
- 22 このこのリーフ千鳥町駅前
- 23 重症心身障害児 放課後等デイサービスさくらんぼ
- 24 放課後等デイサービス こどもラボ 東雪谷
- 25 ハーティパーチ久が原
- 26 ほしのごアルファ
- 27 大田区立障がい者総合サポートセンター放課後等デイサービス
- 28 カラーズ
- 29 社楽
- 30 GeniusDiscovery 馬込教室
- 31 重症心身障害児 放課後等デイサービスれもん
- 32 ほしのご池上
- 33 このこのリーフ千鳥
- 34 このこのリーフ京急蒲田
- 35 GeniusDiscovery 御嶽山教室
- 36 スキップランド鶴の木
- 37 グッデイkids 石川台教室
- 38 LIB梅やしき園
- 39 LIB矢口園
- 40 はるはうすkids武蔵新田
- 41 放課後等デイサービス シーガル
- 42 スターキッズ梅屋敷

## 多機能型

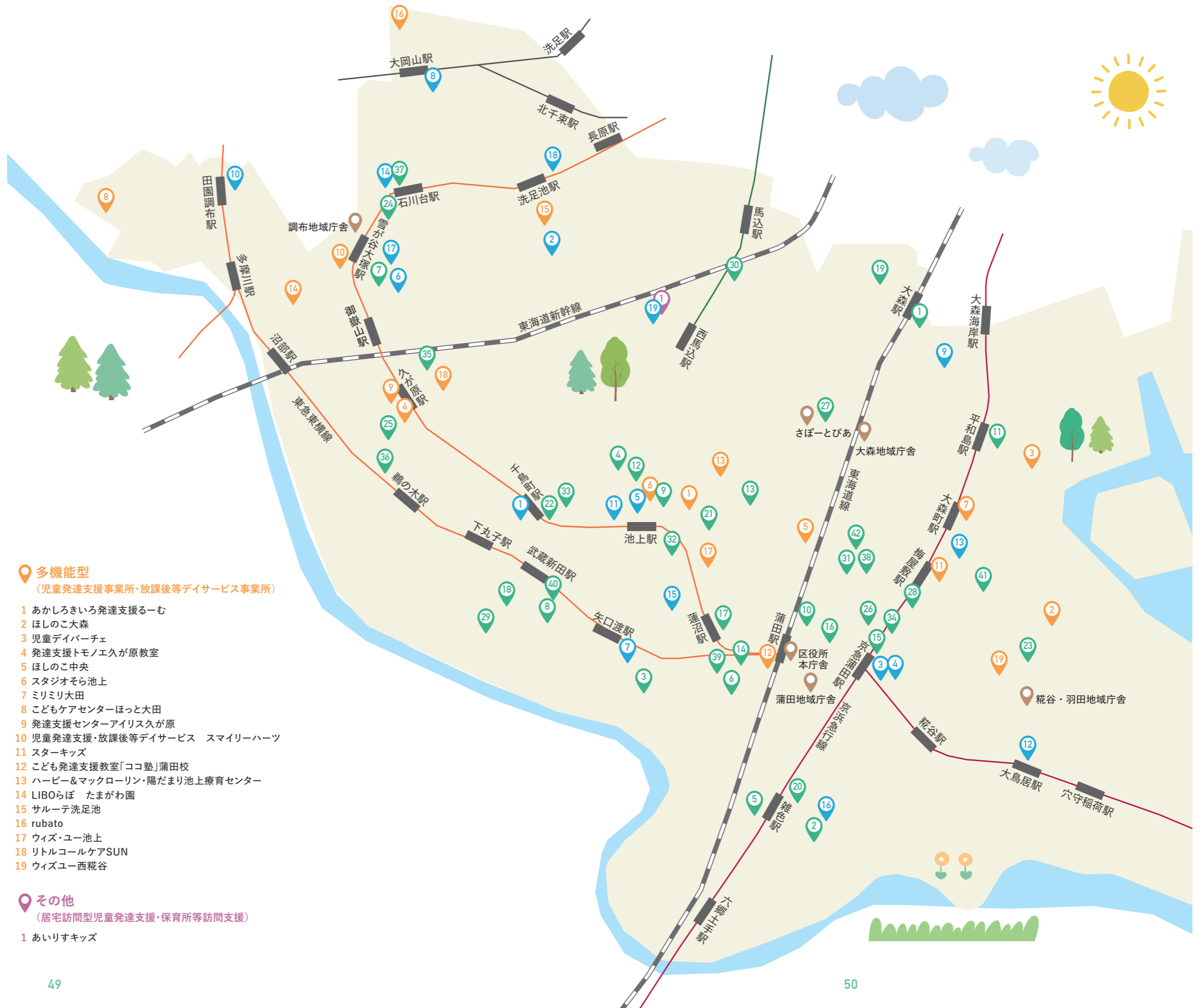
(児童発達支援事業所・放課後等デイサービス事業所)

- 1 あかしろきいろ発達支援一む
- 2 ほしのご大森
- 3 児童デイパーチェ
- 4 発達支援トモノエが原教室
- 5 ほしのご中央
- 6 スタジオそら池上
- 7 ミリミ大田
- 8 こどもケアセンターほっと大田
- 9 発達支援センターアイリス久が原
- 10 児童発達支援・放課後等デイサービス スマイリーハーツ
- 11 スターキッズ
- 12 こども発達支援教室「ココ塾」蒲田校
- 13 ハービー&マックローリン・陽だまり池上療育センター
- 14 LIBOらぼ たまがわ園
- 15 サルテ洗足池
- 16 rubato
- 17 ウィズ・ユー池上
- 18 リトルコールケアSUN
- 19 ウィズユー西糎谷

## その他

(居宅訪問型児童発達支援・保育所等訪問支援)

- 1 あいりすキッズ



【編集・発行】

大田区児童発達支援地域ネットワーク会議

【問い合わせ先】

大田区立障がい者総合サポートセンター 支援調整担当(児童発達)

〒143-0024 大田区中央4-30-11

TEL.03-6429-8549 FAX.03-6429-8559