

子どもの発育や発達スピードはそれぞれ違うものですが、「うまくできない」「気になる」「ちょっと違うかも」…の心配や不安はよくあります。



保護者の育て方やしつけなどが問題ではなく、お子さんに発達の特性があるために起こっている場合があります。

保健師などの
専門家に
相談しましょう



その子に合った
子育てのヒントが
もらえます！

不安に思いながら
「様子を見る」のは
やめましょう！



専門機関への相談によりお子さんへの理解が深まり、保護者の気持ちが安定すると、お子さんの成長を応援することができるようになります。

相談窓口

まずは、お電話ください。

相談の
秘密は
守ります

乳幼児期の育ちや発達の相談

- 大森地域健康課
大田区大森西 1-12-1 03-5764-0662
- 調布地域健康課
大田区雪谷大塚町 4-6 03-3726-4147
- 蒲田地域健康課
大田区蒲田本町 2-1-1 03-5713-1702
- 糎谷・羽田地域健康課
大田区東糎谷 1-21-15 03-3743-4163

幼児教育の相談

- 幼児教育センター（幼児教育相談員）
大田区池上1-32-8
池上会館4階 03-6303-5550

気になることや発達の遅れの相談

- こども発達センターわかばの家 03-3757-7761
 - ・わかばの家 大田区千鳥3-7-5
 - ・分館 大田区大森西2-20-17
 - ・西六郷分室 大田区西六郷1-18-5

子どもと家庭に関する総合相談

- 子ども家庭支援センター
大田区大森北4-16-5 03-5753-7830

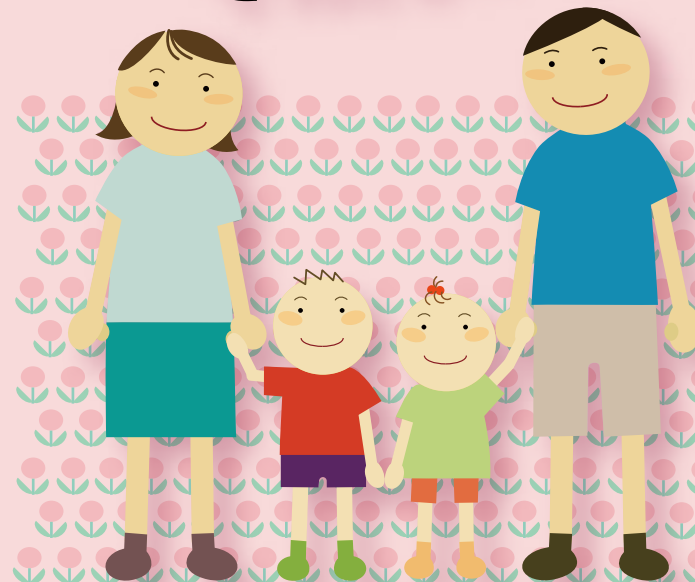
発達障がいに関する相談

- 障がい者総合サポートセンター さぼーとぴあ
大田区中央4-30-11 03-5728-9433

幼児期

気軽に相談 しませんか

これって個性なの？ それとも…



【発行】 第7版

大田区立障がい者総合サポートセンター 電話：03-6429-8549

大田区

こんなことはありませんか？

多くは発達の特徴のあらわれですが、適切な対応によって本人も周囲も生活しやすくなります。

しぐさ

- 呼んでも振り向かない
- ひとりで遊んでいることが多い
- 友だちとうまく遊べない
- 友だちに関心、興味がない
- 目と目が合いにくい
- 指さしすることが少ない

ことば

- 言葉の数が少ない
- 言葉は出るが会話がつかない
- 会話が一方的である

行動

- 突然の変化に混乱する
- 新しい場所が苦手である
- 興味の対象が狭い
- 飽きっぽくて集中できない
- 気に入ったものを集めたがる
- 味覚・におい・音に過敏である
- 先生のことばの指示に応じられない
- 決まった物しか食べない
- 睡眠時間が短く、すぐに目をさます
- 友だちをたたいたり、けったりしてしまう
- おちつきなく動き回る

早期の気づきから早期の対応

- ▶ 苦手な面を治そうとするより、得意なことを伸ばす方向で関わりましょう。
- ▶ 乳幼児期は、いろいろな能力を獲得する時期です。早い時期から対応することで本人らしく成長していきます。

地域健康課
(保健所)

1歳6か月児健診

3歳児健診

幼稚園

保育園

児童館

わかばの家

幼児教育センター

子ども家庭支援センター



◀ 幼児期から大人になるまでの、生き立ちや医療・療育・教育などの情報を整理し、継続した支援を受けるためのツールとして活用するとともに、成長の記録としても活用できます。大田区のホームページからダウンロードして作成できます。

大田区は子どもの成長をサポートします