

## ●その他の健診 (5月下旬以降に健診案内・受診票等を発送予定)

健診名	大田区特定健康診査	大田区長寿健康診査	大田区健康診査
対象者	40～74歳の大田区国民健康保険の被保険者(昭和25年4月1日～昭和60年3月31日生まれの方)	後期高齢者医療制度の加入者	40歳以上の生活保護等を受給中の方(昭和60年3月31日以前生まれの方)
検査項目	問診・身体計測・身体診察・血圧測定・血液検査・尿検査(その他、医師の判断により実施する検査あり)		
健診費用	無料		
実施期間	令和6年6月1日～翌年3月31日		
実施場所	区内指定医療機関		

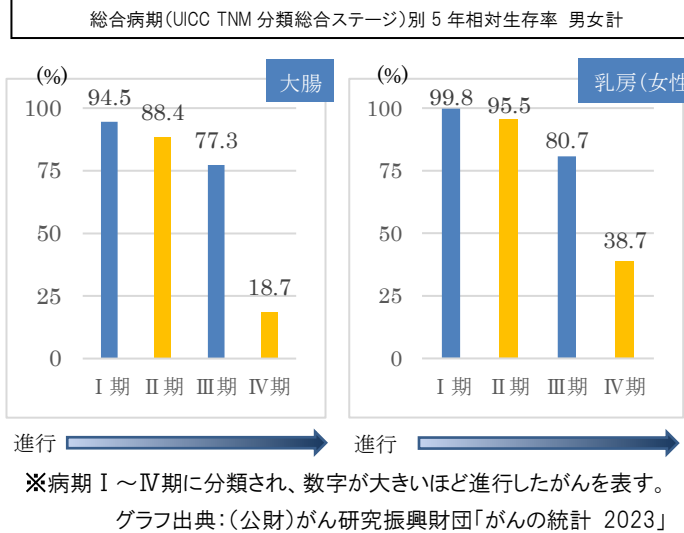
※対象の方で通知が届かない場合はお問合せください。(一部の方は、発送日・受診期間が上記と異なります。)

※健康診査は、加入している健康保険者が実施します。大田区国民健康保険、後期高齢者医療制度以外の医療保険に加入されている方(扶養家族を含む)は、お持ちの保険証の発行元の健康保険者又は勤務先へお問合せください。

## ●がんは早期発見が大切です

がんは、初期の段階ではほとんど症状がありません。検診により、がんを早期に発見できれば、治る確率が高くなります。

### がん診療連携拠点病院等(都道府県推薦病院合)における5年相対生存率(2013～2014年診断例)



## ●がんを防ぐための新12か条

がんの予防には、定期的な検診受診と共に、生活習慣の見直しが有効とされています。ライフスタイルをチェックして、改善のきっかけとしてみてください。

- 1条 たばこは吸わない
- 2条 他人のたばこの煙を避ける
- 3条 お酒はほどほどに
- 4条 バランスのとれた食生活を
- 5条 塩辛い食品は控えめに
- 6条 野菜や果物は不足にならないように
- 7条 適度に運動
- 8条 適切な体重維持
- 9条 ウィルスや細菌の感染予防と治療
- 10条 定期的ながん検診を
- 11条 身体の異常に気がついたら、すぐに受診を
- 12条 正しいがん情報でがんを知ることから



(公財)がん研究振興財団  
「がんを防ぐための新12か条」

## ●たばこがん

### がんを予防するためには、たばこを吸わないことが最も効果的です

これまでの研究から、たばこが肺がんをはじめとするさまざまながんの原因となることが、科学的に明らかにされています。がんて亡くなった人のうち、男性で30%、女性で5%はたばこが原因だと考えられています。

大田区ホームページでは、多くの禁煙支援情報を掲載しています。

大田区 たばこ健康

検索



【問合せ先】健康づくり課 健康事業担当 電話 (5744) 1683

厚生労働省「喫煙と健康 喫煙の健康影響に関する検討会報告書」(2016)より国立がん研究センターが作成

たばこを吸っている本人がなりやすいがん

がん以外の健康影響

- 大人
  - 脳卒中
  - ニコチン依存症
  - 歯周病
  - 慢性閉塞性肺疾患(COPD)
  - 呼吸機能低下
  - 結核(死亡)
  - 虚血性心疾患
  - 腹部大動脈瘤
  - 末梢性の動脈硬化
  - 2型糖尿病の発症
- 妊娠・出産
  - 早産
  - 低出生体重・胎児発育遅延



令和6年度 大田区

令和6年4月発行

# がん検診等のお知らせ

## ●検診案内を郵送します (6月中旬～下旬発送予定)

送付対象者	送付書類
40歳以上 (昭和60年3月31日以前に生まれた方)	【がん検診等のご案内】 ① 受診券 ②がん検診等のご案内 ③実施医療機関BOOK(71歳以上) ④ COPD チラシ
20～39歳の女性 (昭和60年4月1日～平成17年3月31日に生まれた方)	【子宮頸がん検診のご案内】(③は特定年齢の方のみ同封) ①子宮頸がん検診受診券 ②子宮頸がん検診のご案内 ③乳がん啓発リーフレット
成人歯科健康診査対象者 (中面参照)	【成人歯科健康診査のご案内】(③④は特定年齢の方のみ同封) ①受診票 ②健診案内 ③受診勧奨チラシ ④歯周病予防チラシ

※対象の方で6月下旬以降に通知が届かない場合や、5月以降に大田区に転入された場合には健康づくり課までお電話ください。

## ●検診を受診される方へ

対象・実施期間等の詳細は、中面の年間予定をご確認ください。

- 令和6年度から国の指針に基づき、大田区乳がん検診の受診間隔が2年に1回となりました。昨年度(令和5年度)に大田区の乳がん検診を受診した方は、今年度は受診できません。
- 検診は自覚症状のない健康な方が対象です。気になる症状があるときは、症状にあった検査が必要となる可能性がありますので、検診ではなく専門医療機関で通常診療を受診してください。
- 職場等で同様の検診を受けることができる方、当該検診に係る疾病等の治療中又は経過観察中の方は対象となりません。
- 検診を受診する際は受診券が必要になります。紛失した場合は、健康づくり課までお電話ください。または右の二次元コードから再発行の電子申請を行えます。
- 受診日に大田区に住民票がある方が対象です。
- 実施医療機関は受付終了等により変更になる可能性があります。最新の情報は大田区HPをご覧ください。
- やむを得ない事情が生じた場合には、各種検診の予定を変更する可能性があります。変更等の情報はHP等でお知らせしますので、ご理解とご協力をお願いします。
- がん検診の結果、「精密検査が必要」と判定された方は、必ず精密検査を受けましょう。
- 精密検査(二次検診)は別途有料(保険診療)です。受診の際には健康保険証をお持ちください。



がん検診等の  
受診券再発行  
はこちら

## ●問合せ先


大田区健康政策部 健康づくり課 検診事業担当  
電話 (5744) 1265 FAX (5744) 1523

大田区 がん検診等

検索



# 令和6年度 大田区がん検診等年間予定

検(健)診名	対象者 (受診日現在 大田区住民)	検査項目	自己負担金 (医療機関での支払い) ※2 免除要件は下記参照	実施期間 ※3 予約受付は下記参照												備考
				4月	5月	6月	7月	8月	9月	10月	11月	12月	1月	2月	3月	
<b>胃がん検診①</b> (エックス線検査)	・40～49歳(昭和50年4月1日～昭和60年3月31日に生まれた方) →エックス線検査のみ受診可能	・問診 ・バリウムによる胃部エックス線検査	1,000円	×	×	×	●	●	●	●	●	●	●	●	×	内視鏡検査を受診した翌年度は、エックス線検査、内視鏡検査のいずれも受診できません。
<b>胃がん検診②</b> (内視鏡検査)	・50歳以上(昭和50年3月31日以前に生まれた方) →エックス線検査・内視鏡検査のいずれかを受診可能 <b>【同一年度内に両方受診することはできません。】</b>	・問診 ・胃内視鏡検査	1,500円	×	×	×	●	●	●	●	●	●	●	×		
<b>肺がん検診</b>	40歳以上 (昭和60年3月31日以前に生まれた方)	・質問 ・胸部エックス線検査(必要に応じて喀痰検査)	500円 (喀痰検査+500円)	×	×	×	●	●	●	●	●	●	●	×		
<b>大腸がん検診</b>	40歳以上 (昭和60年3月31日以前に生まれた方)	・問診 ・便潜血検査(2日法)	200円	×	×	×	●	●	●	●	●	●	●	×	<b>集団検診あり</b> (女性のみ)。詳しくはこちら👉 	
<b>子宮頸がん検診</b>	20歳以上の女性 (平成17年3月31日以前に生まれた女性)	問診・視診・内診・頸部細胞診 (医師の判断で体がん検診を同時実施する場合有り)	偶数年齢 500円 ※1 (体がん検診+500円) 奇数年齢 2,000円 (体がん検診+2,000円)	×	×	×	●	●	●	●	●	●	●	×		◎生理中は受診できません。 ◎集団検診は体がん検診を実施いたしません。
<b>乳がん検診</b>	40歳以上の女性 (昭和60年3月31日以前に生まれた女性) <b>【昨年度(令和5年度)に大田区の乳がん検診を受診した方は、今年度は受診できません。】</b>	・質問 ・マンモグラフィ検査(乳房エックス線検査) ・視触診(任意)	500円	×	×	×	●	●	●	●	●	●	●	×	◎次の方は検診をお控えください。 妊娠中・授乳中・ペーサー装着・豊胸手術後・水頭ヤト術後 ◎集団検診は視触診を実施いたしません。	
<b>喉頭がん検診</b> 予約制・先着順	40歳以上(昭和60年3月31日以前に生まれた方)で、次の①②のいずれかに該当する方 ①喫煙している又は過去に喫煙していた方 ②身近な方が喫煙しているなど、検診を行う医師が特に必要と認める方	・問診 ・間接喉頭鏡検査 ・ファイバースコープ検査	500円	×	×	×	●	●	●	●	×	×	×	×	医療機関ごとに上限数に達し次第終了となります(予約制・先着順)。受付状況については医療機関へ直接お尋ねください。	
<b>前立腺がん検診</b>	60・65・70歳の男性 ※1	・問診 ・血液検査(PSA検査)	500円	×	×	●	●	●	●	●	●	●	●	●	◎特定健康診査・長寿健康診査・大田区健康診査を受ける方で、左記検診を希望する場合は、同時に受診してください。 ◎単独での受診も可能です。	
<b>B型・C型肝炎ウイルス検診</b>	次の①②の両方に該当する方 ①40歳以上(昭和60年3月31日以前に生まれた方) ②令和5年度までのB型・C型肝炎ウイルス検診が未受診の方	・問診 ・血液検査	0円	×	×	●	●	●	●	●	●	●	●	●		
<b>眼科(緑内障等)検診</b> 予約制・先着順	40・45・50・55・60・65・70歳 ※1	視力検査・眼圧検査・眼底検査・眼底カメラ検査 など	500円	×	×	×	●	●	●	●	●	●	×	×	医療機関ごとに上限数に達し次第終了となります(予約制・先着順)。受付状況については医療機関へ直接お尋ねください。	
<b>39歳以下基本健康診査</b> 予約制・先着順	18～39歳 (昭和60年4月1日～平成19年3月31日に生まれた方) 職場等で健康診査の機会がない方	問診・身体計測・身体診察・ 血圧測定・血液検査・尿検査 (胸部エックス線検査は行いません)	1,400円	×	×	×	●	●	●	●	●	●	×	×	医療機関ごとに上限数に達し次第終了となります(予約制・先着順)。受付状況については医療機関へ直接お尋ねください。	
<b>骨粗しょう症検診</b>	40・45・50・55・60・65・70歳の女性 ※1	・問診 ・骨量測定	500円	×	×	×	●	●	●	●	●	●	●	×		
<b>成人歯科健康診査</b>	20・25・30・35・40・45・50・55・60・65・70・76・80歳 ※1	問診・歯周組織の状況・ 歯周病項目(20～70歳)・ 口腔機能項目(76～80歳)など	0円	×	×	×	●	●	●	●	●	●	×	×	歯科治療中の方は対象外です。 訪問による健診は行っておりません。	

※1 記載の年齢は、令和6年4月1日から翌年3月31日までの誕生日における年齢です。

※2 次の要件に該当する方は自己負担金が免除されます。

- ① 生活保護受給中の方 → 「生活保護受給証明書」(原本)を提出してください。
- ② 中国残留邦人等支援給付受給中の方 → 「本人確認証」を提示し、写しを提出してください。



©大田区

※3 予約受付開始日

- ① 7月に始まる検診(成人歯科健康診査を除く) ⇒ **6月25日(火)**以降に各実施医療機関へ直接お申込みください。(予約受付開始日は医療機関により異なることがあります。詳しくは受診希望の医療機関へお問合せください。)
- ② その他の検診 ⇒ 医療機関に直接お問い合わせください。