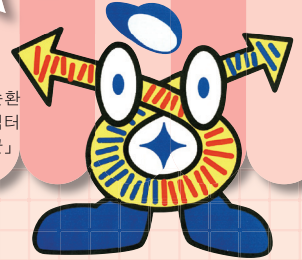


가정에서 버리는

자원과 쓰레기 분리법, 버리는 법

자원 · 가연 쓰레기 · 불연
쓰레기는 수거일
아침 8시까지
수거장소에 내놓아 주십시오.
※전날 밤에 버리는 행위는 삼가십시오.



오타구 자원 순환
이미지 캐릭터
「시켄마모루군」

수거장소에서 회수 · 수거하는 것

| | | | |
|------------|-----------------------------------|------|------------|
| 자 원 | ①신문·전단지 ②잡지·기타 종이류 ③종이팩 ④박스 ⑤병 ⑥캔 | 주 1회 | 2 페이 지로 |
| | ⑦식품 트레이 ⑧페트병 ⑨발포 스티로폼 스프레이 캔·부탄가스 | | |

| | | |
|---------------|---|------|
| 가연 쓰레기 | 플라스틱 · 비닐류, 피혁 · 고무제품, 음식쓰레기, 재생할 수 없는 종이류, 의류, 나뭇가지 등 | 주 2회 |
|---------------|---|------|

| | | | |
|---------------|--|------|------------|
| 불연 쓰레기 | 금속·도자기류, 유리제품, 형광등, 건전지, 라이터 등 수거 횟수는 「월 2회」입니다 | 월 2회 | 3 페이 지로 |
|---------------|--|------|------------|

● 자원 · 쓰레기 버리는 법 ● 쓰레기 배출 장소

자원 · 쓰레기 수거요일, 청소 사무소 관할 일람 4-5 페이
지로

수거장소 이외의 곳에서 회수 · 수거하는 것 (가정에서 버리는 것에 한합니다.)

| | | | | |
|---------------|-----------------------------------|---|---|------------|
| 대형 쓰레기 | 오타구 대형 쓰레기 접수센터 ☎ 0570-037-530 |  | 전화 · 인터넷으로 사전 신청 https://www.ota-sodai.com | 6 페이 지로 |
|---------------|-----------------------------------|---|---|------------|

구에서는 수거할 수 없는 것

●에어컨, 텔레비전, 냉장(냉동)고, 세탁기, 의류건조기 ●컴퓨터 ●흙, 모래, 액상 물질 등 6-7 페이
지로

●소형 가전 재활용 7 페이
지로

●사업계 자원과 쓰레기 버리는 법 ●사업계 유료 쓰레기 처리권의 종류와 구입 방법 8 페이
지로

●문의처 8 페이
지로

아침 8시까지 내놓아 주십시오. 품목에 따라서 처리 시설이나 처리 방법이 다르기 때문에 회수 시간과 회수 차량이 다릅니다. 아침 8시까지 내놓지 않은 자원물은 자원물은 회수할 수 없는 경우가 있습니다.

①신문과 전단지



전단지도 함께 회수

②잡지와 기타 종이류 (책·팜플렛도 가능)



기타 종이류

포장지 화장지의 심
종이 상자 랩의 심
편지지 종이 봉지 등

*자질구레한 종이는 종이 봉지에 넣어서 버리는 것도 가능합니다.

③종이팩



행군 후 잘라서 펼친다

④박스



전표·접착 테이프 금속부품은 떼어낸다

자원으로써 회수할 수 없는 종이류

가연 쓰레기입니다

사진·앨범, 카본용지(택배편의 복사 전표 등), 감열지(영수증·팩스 용지), 더럽혀졌거나 냄새가 베인 종이(택배 피자나 세제의 박스, 선향이나 비누 포장지, 휴지, 종이기저귀), 압착 엽서(양쪽으로 벗겨지는 친전 엽서), 투명 창이 있는 봉투, 셀로판 테이프나 점착물이 붙은 종이, 종이컵·종이접시, 요구르트나 생크림 용기, 은박지가 붙은 종이팩

각 품목별로 나누어서 끈으로 묶어 주십시오. 접착 테이프는 사용하지 마십시오.

⑤식음용 병



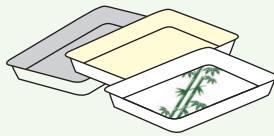
뚜껑은 재질에 따라 가연 쓰레기 또는 불연 쓰레기로

⑥식음용 캔



과자나 김의 캔도 회수 뚜껑도 같이 자원으로

⑦식품 트레이



이쑤시게가 꼽히는 발포 스티로폼제의 접시 형태 제품 (착색 상태 가능)

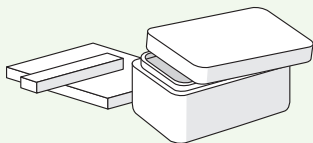
⑧페트병



캡과 라벨은 벗겨내서 가연 쓰레기로

물로 가볍게 헹구어서 각각 분리해 내용물이 보이는 봉지에 넣어 주십시오.

⑨발포 스티로폼



가전 제품의 완충재, 식재료가 들어 있던 보냉 상자 등

《수거 장소에 내 놓을 때의 주의점》

- 오염이 심각한 것은「태울 수 있는 쓰레기」로 내 놓으십시오.
- 포장용 테이프 및 라벨·전표 등은 떼어 주십시오.
- 품목 별로 회수 차이가 다르기 때문에 재활용 자원은 9품목을 각각 분리해서 내 놓으시기 바랍니다.

자원으로써 회수할 수 없는 것

가연 쓰레기입니다

기름 등으로 더럽혀진 식품 트레이나 페트병·도시락·반찬 용기, 삼푸나 세제 병, 생청국장·컵라면 용기, 발포 스티로폼 박스

자원으로써 회수할 수 없는 것

불연 쓰레기입니다

기름 등으로 더럽혀진 병이나 캔, 깨진 병, 유리, 식음용 이외의 병이나 캔, 형광등, 건전지, 금속류

폐식용유

매주 수요일【공휴일, 연말연시(12월 29일~1월 3일) 제외】 오전 11시~오후 3시까지 시내 18개소 (특별 출장소 등)에서 회수합니다.



자원

스프레이 캔·휴대용 가스통

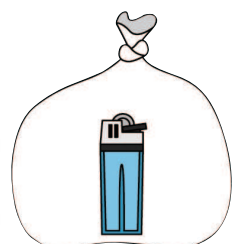
다 쓴 후에 안이 보이는 별도의 봉지에 넣어서 「자원」의 날



불연 쓰레기

일회용ライター

다 쓴 후에 안이 보이는 별도의 봉지에 넣어서 「불연 쓰레기」의 날



수거일 아침 8시까지 내놓아 주십시오.

가연 쓰레기 주 2회 ○ ○ 요일

플라스틱·비닐류

※일부 지역에서는 「자원」의 날에 회수합니다.

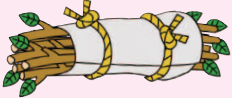


(알루미늄 호일이 부착된 종이나 플라스틱)

랩·비닐 봉투·낫토 용기도 해당 됩니다.

소량의 나뭇가지·잎

(50cm 정도로 절단해서 끈으로 묶는다)



※줄기의 두께 10cm 미만

고무 제품

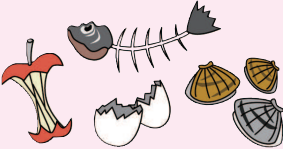


의류



음식 쓰레기

(물기를 제거한다)



피혁 제품

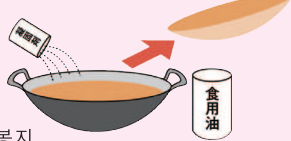


재생할 수 없는 종이



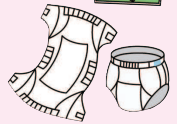
폐식용유

(종이나 천에 스며들게 하거나 응고제로 굳힌다)



종이 기저귀

(오물은 제거하고 봉지 입구는 밀폐시킨다.)



부탁·주의

- 음식 쓰레기는 물기를 없앤 후에 버려주시기 바랍니다. 또한 신문지 또는 전단지로 싸서 버리는 것도 까마귀 피해의 대책이 됩니다.
- 플라스틱·비닐류, 피혁·고무 제품도 가연 쓰레기입니다.
- 대나무 꼬치 등의 예리한 것은 종이 등에 싸서 버려 주십시오.

불연 쓰레기 월 2회 ○ ○ 짜주 요일

유리·도자기류·금속류

기름 등으로 더럽혀진 캔, 화장품 병 유리제품이나 도자기류



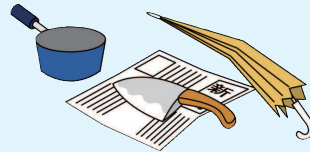
(내용물은 다 쓰고 나서 버린다.)

전구·형광등



(케이스에 넣어서 버린다)

금속류

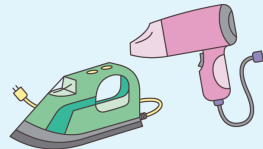


일회용ライター



※다 쓰고 난 다음, 내용물이 보이는 별도의 투명 봉지에 넣어주십시오.

소형 가전제품 (30cm 미만)



건전지



※버튼 전지·충전식 전지는 판매점에 상담해 주십시오

일회용 손난로



부탁·주의

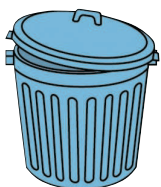
- 유리, 바늘, 칼 등의 예리한 물건은 튼튼한 용기나 종이에 싸서 「위험」이라고 표시해 주십시오.
- 휴대전화, 디지털 카메라 등 소형가전 10품목은 구 시설에서 회수 상자도 운영하고 있습니다. (자세한 것은 P7 참조)

가연 쓰레기·불연 쓰레기 버리는 법

「90ℓ 이하의 뚜껑이 달린 용기」

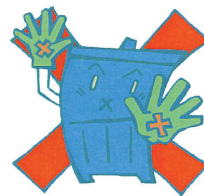
「투명 또는 반투명의 봉지」

※최대 45L×3봉지까지



●수거장소 (슈세키조)●

- 쓰레기를 내놓는 장소는 수거장소 (슈세키조) 입니다. 아파트 관리인 또는 이웃 주민에게 확인해 주십시오.
- 반드시 수거일(4페이지·5페이지) 아침 8시까지 내놓습니다.



정해진 수거장소 이외에 쓰레기를 버릴 수는 없습니다.

자원 · 쓰레기 수거 요일, 청소 사무소 관할 일람

| 수거장소의 소재지 | | 자원 쓰레기 | 가연 쓰레기 | 불연 쓰레기 | 관할 지구 | | |
|--|--------|--|-----------|-----------|--------------------|-----|---------|
| 이 | 이케가미 | 1초메, 2초메, 4초메 | 토요일 | 월·목 | 2·4째주 금 | 오모리 | |
| | | 3초메, 5초메 [1~22번, 25번, 26번] 6초메, 7초메 [1~23번, 25번, 26번, 29번] 8초메 [1~19번] | 수요일 | 월·목 | 1·3째주 화 | | |
| | | 5초메 [23번, 24번, 27번, 28번] | 금요일 | 수·토 | 2·4째주 목 | | 가마타 |
| | | 7초메 [24번, 27번, 28번, 30번, 31번] 8초메 [20~27번] | 금요일 | 수·토 | 1·3째주 목 | | |
| | 이시카와초 | 전역(1초메, 2초메) | 목요일 | 화·금 | 2·4째주 수 | 조후 | |
| | 우 | 우노키 | 1초메 | 목요일 | 화·금 | | 1·3째주 토 |
| 2초메, 3초메 | | | 목요일 | 화·금 | 2·4째주 토 | | |
| 오 | 오모리키타 | 1초메, 4초메, 5초메 | 목요일 | 화·금 | 2·4째주 수 | 오모리 | |
| | | 2초메, 3초메, 6초메 | 목요일 | 화·금 | 1·3째주 수 | | |
| | 오모리나카 | 전역(1초메, 2초메, 3초메) | 금요일 | 수·토 | 2·4째주 목 | | |
| | 오모리니시 | 1초메, 2초메 | 화요일 | 수·토 | 2·4째주 월 | | |
| | | 3초메, 4초메, 5초메, 6초메 7초메 [1~6번, 7번(6~19호)] | 화요일 | 수·토 | 1·3째주 월 | | |
| | | 7초메 [7번(1~5호, 20~28호), 8번, 9번] | 목요일 | 화·금 | 1·3째주 수 | | 가마타 |
| | 오모리히가시 | 1초메, 2초메 | 금요일 | 수·토 | 2·4째주 목 | 오모리 | |
| | | 3초메, 4초메, 5초메 | 금요일 | 수·토 | 1·3째주 목 | | |
| | 오모리혼초 | 1초메 [1~8번] | 목요일 | 화·금 | 1·3째주 수 | | |
| | | 1초메 [9~11번] 2초메 [1~24번, 25번(1~9호, 20~30호) 26번·27번(1~4호), 31~33번] | 화요일 | 수·토 | 2·4째주 월 | | |
| | | 2초메 [25번(10~19호) 27번(5~7호), 28~30번] | 금요일 | 수·토 | 2·4째주 목 | | |
| | 오모리미나미 | 1초메 [5~11번, 12번(8~16호), 17번(7~17호), 18번(7~14호)] 2초메, 3초메, 4초메, 5초메 | 금요일 | 수·토 | 1·3째주 목 | | |
| 1초메 [1~4번 12번(1호, 2호, 18호, 20~26호) 13~16번, 17번(1~6호, 18~27호) 18번(1~6호, 16~26호), 19~24번] | | 토요일 | 월·목 | 1·3째주 금 | 가마타 | | |
| 가 | 가마타 | 1초메, 2초메, 3초메 | 목요일 | 화·금 | 1·3째주 수 | 가마타 | |
| | | 4초메, 5초메 | 목요일 | 화·금 | 2·4째주 수 | | |
| | 가마타혼초 | 전역(1초메, 2초메) | 목요일 | 화·금 | 2·4째주 수 | | |
| | 가미이케다이 | 1초메, 4초메 | 토요일 | 월·목 | 2·4째주 금 | 조후 | |
| | | 2초메, 3초메 5초메 | 수요일 | 월·목 | 1·3째주 화 2·4째주 화 | | |
| 기 | 기타코지야 | 전역(1초메, 2초메) | 토요일 | 월·목 | 1·3째주 금 | 가마타 | |
| | 기타센조쿠 | 전역(1초메, 2초메, 3초메) | 토요일 | 월·목 | 1·3째주 금 | 조후 | |
| | 기타마고메 | 전역(1초메, 2초메) | 월요일 | 화·금 | 1·3째주 토 | 오모리 | |
| | 기타미네초 | 전역 | 금요일 | 수·토 | 1·3째주 목 | 조후 | |
| 구 | 구가하라 | 1초메 | 금요일 | 수·토 | 2·4째주 목 | | |
| | | 2초메 | 화요일 | 수·토 | 1·3째주 월 | | |
| | | 3초메, 4초메, 5초메, 6초메 | 화요일 | 수·토 | 2·4째주 월 | | |
| 산 | 산노 | 1초메 | 월요일 | 화·금 | 1·3째주 토 | 오모리 | |
| | | 2초메 | 월요일 | 화·금 | 2·4째주 토 | | |
| | | 3초메, 4초메 | 월요일 | 화·금 | 2·4째주 수 | | |
| 신 | 신카마타 | 전역(1초메, 2초메, 3초메) | 금요일 | 수·토 | 1·3째주 목 | 가마타 | |
| 시 | 시모마루코 | 전역(1초메, 2초메, 3초메, 4초메) | 화요일 | 수·토 | 1·3째주 월 | | |

※수거일은 수거장소에 있는 간판으로 반드시 확인해 주십시오(거주하시는 주소와 수거장소 소재지가 다른 경우가 있습니다).
 ※「연말연시(New Year holiday)」에는 수거하지 않는 기간이 있습니다.

| 수거장소의 소재지 | | | 자원 쓰레기 | 가연 쓰레기 | 불연 쓰레기 | 관할 지구 |
|---------------|-------------------|---|-----------|-----------|-----------|----------|
| 다 | 다마가와 | 전역(1초메, 2초메) | 화요일 | 수·토 | 2·4째주 월 | 가마타 |
| 지 | 지도리 | 1초메 [1~19번] | 화요일 | 수·토 | 2·4째주 월 | 조후 |
| | | 1초메 [20~26번], 2초메 [1~26번, 28~35번, 37번] | 목요일 | 화·금 | 2·4째주 토 | |
| | | 2초메 [27번, 36번, 38~41번], 3초메 | 화요일 | 수·토 | 1·3째주 월 | 가마타 |
| 주 | 주오 | 1초메 | 월요일 | 화·금 | 2·4째주 토 | 오모리 |
| | | 2초메 | 수요일 | | 2·4째주 월 | |
| | | 3초메, 7초메, 8초메 | | 월·목 | 2·4째주 화 | |
| | | 4초메, 5초메, 6초메 | 토요일 | 월·목 | 2·4째주 금 | |
| 덴 | 덴엔조후 | 1초메 | 목요일 | 화·금 | 2·4째주 수 | 조후 |
| | | 2초메, 3초메, 4초메, 5초메 | 목요일 | 화·금 | 1·3째주 수 | |
| | 덴엔조후혼초 | 전역 | 월요일 | 화·금 | 1·3째주 토 | |
| | 덴온조후미나미 | 전역 | 월요일 | 화·금 | 1·3째주 토 | |
| 나 | 나카이케가미 | 전역(1초메, 2초메) | 화요일 | 수·토 | 1·3째주 월 | 오모리 |
| | 나카마고메 | 전역(1초메, 2초메, 3초메) | 토요일 | 월·목 | 1·3째주 금 | |
| | 나카로쿠고 | 1초메 | 목요일 | 화·금 | 2·4째주 수 | |
| 2초메, 3초메, 4초메 | | 월요일 | 화·금 | 2·4째주 토 | | |
| 니 | 니시카마타 | 1초메, 2초메, 3초메, 4초메, 5초메, 6초메, 7초메 | 금요일 | 수·토 | 2·4째주 목 | 가마타 |
| | | 8초메 | 금요일 | 수·토 | 1·3째주 목 | |
| | 니시코지야 | 전역(1초메, 2초메, 3초메, 4초메) | 수요일 | 월·목 | 2·4째주 화 | 오모리 |
| | 니시마고메 | 전역(1초메, 2초메) | 토요일 | 월·목 | 1·3째주 금 | |
| | 니시미네마치 | 전역 | 월요일 | 화·금 | 1·3째주 토 | |
| | 니시로쿠고 | 1초메 | 목요일 | 화·금 | 2·4째주 수 | 가마타 |
| 2초메, 3초메, 4초메 | | 월요일 | 화·금 | 2·4째주 토 | | |
| 하 | 하기나카 | 전역(1초메, 2초메, 3초메) | 수요일 | 월·목 | 1·3째주 화 | 가마타 |
| | 하네다 | 전역(1초메, 2초메, 3초메, 4초메, 5초메, 6초메) | 토요일 | 월·목 | 2·4째주 금 | |
| | 하네다아사히초 | 전역 | 토요일 | 월·목 | 1·3째주 금 | |
| 히 | 히가시카마타 | 전역(1초메, 2초메) | 목요일 | 화·금 | 1·3째주 수 | 오모리 |
| | 히가시코지야 | 전역(1초메, 2초메, 3초메, 4초메, 5초메, 6초메) | 토요일 | 월·목 | 1·3째주 금 | |
| | 히가시마고메 | 전역(1초메, 2초메) | 월요일 | 화·금 | 1·3째주 토 | |
| | 히가시미네마치 | 전역 | 금요일 | 수·토 | 2·4째주 목 | 조후 |
| | 히가시야구치 | 1초메 [1~4번, 8번, 9번(1~7호 19~21호), 10번(8~13호)] | 수요일 | 월·목 | 1·3째주 화 | 오모리 |
| | | 1초메 [5~7번, 9번(11~17호) 10번(1~7호), 11~18번] 2초메, 3초메 | 금요일 | 수·토 | 1·3째주 목 | 가마타 |
| | 히가시유키가야 | 1초메, 4초메 | 수요일 | 월·목 | 1·3째주 화 | 조후 |
| | | 2초메, 3초메, 5초메 | 수요일 | 월·목 | 2·4째주 화 | |
| 히가시로쿠고 | 전역(1초메, 2초메, 3초메) | 월요일 | 화·금 | 1·3째주 토 | 가마타 | |
| 헤 | 헤와지마 | 전역(1초메, 2초메, 3초메, 4초메, 5초메, 6초메) | 금요일 | 수·토 | 2·4째주 목 | 오모리 |
| 혼 | 혼하네다 | 전역(1초메, 2초메, 3초메) | 토요일 | 월·목 | 2·4째주 금 | 가마타 |
| 미 | 미나미카마타 | 전역(1초메, 2초메, 3초메) | 수요일 | 월·목 | 1·3째주 화 | 조후 |
| | 미나미쿠가하라 | 전역(1초메, 2초메) | 화요일 | 수·토 | 2·4째주 목 | |
| | 미나미센조쿠 | 1초메, 2초메 | 토요일 | 월·목 | 2·4째주 금 | |
| | | 3초메 | 토요일 | 월·목 | 1·3째주 금 | |
| | 미나미마고메 | 1초메, 2초메, 3초메 | 월요일 | 화·금 | 2·4째주 토 | 오모리 |
| | | 4초메, 6초메 | 토요일 | 월·목 | 2·4째주 금 | |
| | | 5초메 | 토요일 | 월·목 | 1·3째주 금 | |
| | 미나미유키가야 | 전역(1초메, 2초메, 3초메, 4초메, 5초메) | 금요일 | 수·토 | 1·3째주 목 | 조후 |
| 미나미로쿠고 | 전역(1초메, 2초메, 3초메) | 월요일 | 화·금 | 1·3째주 토 | 가마타 | |
| 야 | 야구치 | 전역(1초메, 2초메, 3초메) | 화요일 | 수·토 | 2·4째주 월 | 가마타 |
| 유 | 유키가야오쓰카초 | 전역 | 목요일 | 화·금 | 2·4째주 수 | 조후 |

신청처: **오타구 대형 쓰레기 접수센터** ☎ **0570-037-530**

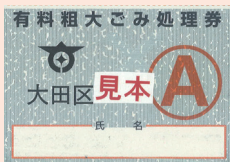
접수 시간: 8시~19시(11/29~1/3 및 연 수차례의 보수점검일을 제외)



대형 쓰레기 「가정용」·유료

- 가정에서 배출되는 가구, 침구, 전기제품 등으로 한 변의 길이가 약 30cm 이상인 것이 대상입니다.
- 에어컨, 텔레비전, 냉장(냉동)고, 세탁기·의류건조기, PC는 신청할 수가 없습니다.
- 전화(일본어, 영어, 중국어, 한국어, 포르투갈어, 스페인어, 태국어, 베트남어) 또는 인터넷(일본어, 영어, 중국어, 한국어)으로 신청해 주십시오.
- 수거일이나 수수료는 신청 시에 안내해 드립니다.
- 오타구의 유료 대형 쓰레기 처리권을 슈퍼마켓과 편의점에서 구입하십시오.
- 유료 대형 쓰레기 처리권을 수집일·성명 또는 접수 번호를 기입하십시오.
- 수거일 아침 8시까지 예약 시에 정한 장소에 내놓아 주십시오.
- 직접 대형 쓰레기를 지참하시는 제도도 있습니다. (전화로만 신청하실 수 있습니다).

유료 대형 쓰레기 처리권 (스티커 형태입니다)



A권 1매 200엔



B권 1매 300엔



유료 대형
쓰레기
처리권을 붙여
주십시오.



한번에 다량의 쓰레기(임시 쓰레기)를 버리는 경우

- 수거장소에 한번에 배출할 수 있는 양은 45L의 쓰레기봉투로 3봉지까지입니다(나무는 3묶음까지입니다).
- 4봉지 이상은 유료
- 상담처: 청소 사무소



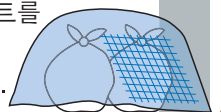
50cm 정도까지 절단
줄기의 두께 10cm 미만

동물의 사체(반려동물)

키우던 개, 고양이 등의 사체는 25kg 미만인 경우에 한하며, 유료로 받습니다. (2023년 9월까지...1마리 3,000엔, 2023년 10월부터...1마리 3,100엔)
• 접수처: 청소 사무소

방조용 네트 대출

까마귀 피해의 방지를 위해 방조용 네트를 대출하고 있습니다. 상세한 내용은 관할 청소 사무소로 문의해 주십시오.



구에서는 수집할 수 없는 것

유해성인 것, 인화성인 것, 위험한 것, 현저하게 악취가 나는 것

석유류(가솔린·경유·등유·시너·엔진 오일·도료 등), 가스통(프로판 가스, 산소 등), 특별관리 일반폐기물(PCB 부품·감염성 폐기물 등), 불꽃·성냥·배터리, 독극물, 기타 유해성인 것 등

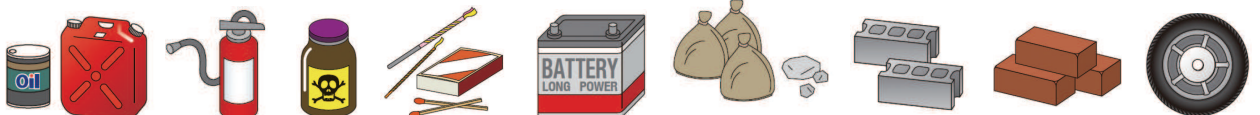
기타 구에서는 수집할 수 없는 것

흙, 모래, 돌, 재, 콘크리트 블럭, 기와장, 피아노, 내화금고, 타이어, 오토바이, 자동차, 기타 액상인 것 등

※ 소화기의 처분은 (주) 소화기 재활용 추진 센터 (☎03-5829-6773) 로 상담하시기 바랍니다.

메이커나 판매점에 상담해 주십시오.

메이커나 판매점이 명확하지 않은 경우에는 청소 사무소나 환경 청소 관리과에 문의해 주십시오.



에어컨·텔레비전·냉장(냉동)고·세탁기·의류건조기 (구에서는 회수할 수 없습니다)

| 거래 의뢰처 | 수거운반 요금 | 재활용 요금의 기준 |
|--|--------------------------|--|
| ① 제품을 구입한 판매점, 또는 구입할 판매점 | 판매점에 따라 다릅니다 | 에어컨 990엔~ 텔레비전 소(15인치 이하) 1,320엔~ 텔레비전 대(16인치 이상) 2,240엔~ 냉장·냉동고 소(170리터 이하) 3,740엔~ 냉장·냉동고 대(171리터 이상) 4,730엔~ 세탁기·의류건조기 2,530엔~ |
| ② 판매점 인수가 아닌 수거를 의뢰하는 경우 가전 재활용 접수센터 ☎ 0570-087-200 (월~금 9시~17시) | 기본요금이 2,600~4,000엔 정도입니다 | |
| ③ 스스로 지참하는 경우 (아래로 문의해 주십시오.) | 무료 | 주의/품목이나 메이커 등에 따라 요금이 달라집니다. |

반드시 사전에 전화로 연락해 주십시오.

- 사전에 우체국에서 재활용 요금을 이체(이체 수수료가 별도 필요함)하고, 「지불 접수 증명서가 붙은 재활용권」을 지참해 주십시오. 또한, 일요일은 가전 재활용 요금의 이체 업무는 하지 않습니다.

| 구에서 지정한 수거 장소 | 주소 | 전화 | 영업 시간 |
|---------------------|-----------------------------|--------------|---|
| (주) LNJ 고이즈미 | 게이힌지마 3-3-12 | 03-5755-9100 | 월~금(공휴일, 오픈 연휴, 연말연시 제외, 토(부정기 휴일) 오전 9시~정오, 오후 1시~5시 점수는 오후 4시 30분까지 |
| 오카야마현 화물운송(주) 게힌 지점 | 헤와지마 2-1-1 (트럭 터미널 1-호동) | 03-3762-8261 | 월~토(공휴일, 오픈 연휴, 연말연시 제외) 오전 9시~정오, 오후 1시~5시(토요일은 정오까지) 점수는 오후 4시 30분까지(토요일은 오전 11시 30분까지) |

- 법률로 메이커 등에 재활용이 의무화되어 있습니다.
- (재)가전제품협회, 가전 재활용센터 홈페이지에서 메이커별 재활용 요금 등을 보실 수 있습니다.
<http://www.rkc.aeha.or.jp/>

가정에서 필요없게 된 PC는 자원으로 재이용되고 있습니다. (구에서는 회수할 수 없습니다)

PC 메이커가 회수 해서 재자원화합니다. 회수 신청 은 폐기할 PC 메이커의 접수창구로. (홈페이지로도 신청하실 수 있습니다)

PC 재활용



대상 기기:

- 데스크탑 PC 본체
- 노트북 PC
- CRT 디스플레이
- CRT 디스플레이 일체형 PC
- 액정 디스플레이
- 액정 디스플레이 일체형 PC

- PC는 제조사에 신청해 주십시오.
- PC 재활용 스티커가 있으면 무료입니다.
- 직접 만든 PC · 도산이나 사업 철수한 메이커의 PC는 3R추진협회로 문의하십시오.

PC3R

일반사단법인
PC 3R추진협회
<http://www.pc3r.jp/>
TEL 03-5282-7685 FAX 03-3233-6091

◆ 회수 품목 (10품목)

| | | | | |
|-------------------|-----------------|---------------|-------------|-----------------|
| 휴대 전화 | 휴대용 음악 플레이어 | 휴대용 게임 기기 | 디지털 카메라 | 휴대용 비디오·카메라 |
| 이동식 자동차 내비게이션 | 전자 사전 | 탁상 계산기 | AC 전원장치 | USB메모리 |

◆ 회수 상자 설치 장소(42개소)

- 오타 구청...1층 로비, 8층 청소 사업과
- 청소 사무소...오모리, (일반재단법인) 오타구 환경공사 덴엔초후 본부, 가마타
- 특별 출장소(구내 18개소)
- JR역 부근 주차장...이리아라이, 가마타역 동쪽 출구, 가마타역 서쪽 출구
- 구립 도서관(10개소)...오타, 오모리미나미, 오모리히가시, 오모리니시, 구가하라, 센조쿠이케, 하네다, 로쿠고, 다마가와, 가마타
- 소비자 생활센터, 미나미마고메 문화센터, 이케가미 회관, 유키가야 문화센터, 구민 플라자, 산업 플라자

주의

- 회수 상자의 투입구 30cm×15cm 에 들어갈 수 있는 물건을 대상으로 합니다.
- 개인 정보는 삭제해 주시기 바랍니다.
- 건전지는 분리해 주십시오.

사업자에게는 자신이 배출한 쓰레기를 스스로 처리할 책임이 법률로 정해져 있습니다.

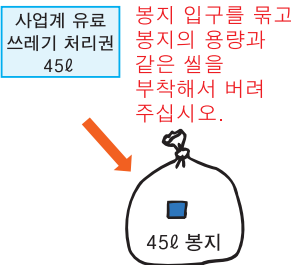
사업계 자원이나 쓰레기 처리는 원칙적으로 「민간 수집업자」에게 위탁해 주십시오.

- 허가업자에게 수거운반 처분을 위탁하는 방법과 스스로 처리시설에 가져가는 방법이 있습니다.
상세한 내용은 아래 「문의처」로 연락해 주십시오.
 - 민간 수집업자와 계약할 때는 무엇을 버릴지, 양은 얼마나 되는지, 누가 옮길지, 어디서 누가 어떻게 처분할지를 확인해 주십시오.
- 구의 업무는 가정에서 배출된 자원과 쓰레기를 대상으로 합니다. 가정 쓰레기 수거에 지장이 없는 범위라면 유료로 사업계의 자원과 쓰레기를 수거하고 있습니다.
 - 사업계 자원과 쓰레기를 구의 수거 시에 버릴 경우에는 오타구가 발행하는 사업계 유료 쓰레기 처리권을 구입해 반드시 점포명이나 회사명을 기입한 후에 자원이나 쓰레기에 부착해서 버려 주십시오. 구의 수거 시 배출할 경우 분리수거는 가정 쓰레기와 동일합니다.
 - 분말상인 것이나 기름이 묻은 것 등, 구에서 수거할 수 없는 것도 있습니다.
 - 사업계의 대형 쓰레기 등은 구에서는 회수할 수 없습니다.

재활용 자원



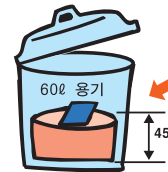
- 신문(두번 접은 A4 사이즈), 잡지 등은 높이 10cm당, 10ℓ 씩 1매를 부착해서 버려 주십시오.
- 박스 2개당 10ℓ 씩 1매를 부착해서 버려 주십시오. ※박스는 밀감 상자의 크기를 기준으로 해 주십시오.



- 병·캔·식품트레이(용기) 페트병·발포 스티로폼
- 식용용인 것에 한합니다.
 - 자원은 품목별로 내용물이 보이는 봉지에 넣어 주십시오.

가연 쓰레기

용기로 버리는 경우



- 안의 쓰레기 양에 적합한 썬을 부착해서 버려 주십시오.

봉지로 버리는 경우



- 봉지 입구를 묶어서 봉지 용량과 같은 썬을 부착해서 버려 주십시오.

- 오타구가 발행한 사업계 유료 쓰레기 처리권을 사용해 주십시오. 다른 구에서 발행한 것은 사용할 수 없습니다.
- 사업계 유료 쓰레기 처리권은 「오타구 쓰레기 처리권 취급소」의 표식이 있는 점포, 슈퍼마켓, 편의점, 청소 사무소에서 구입할 수 있습니다.
- 사업계 유료 쓰레기 처리권의 환급(환불)은 원칙적으로 불가능하나, 요건에 해당할 경우에는 환급을 받을 수 있습니다. 자세한 사항은 청소 사업과 또는 각 청소 사무소로 문의해 주십시오.

사업계 유료 쓰레기 처리권

| 처리권의 종류 | 2023년 9월까지 | 2023년 10월부터 |
|-------------|------------|-------------|
| 소·10ℓ 권 10매 | 760엔 | 870엔 |
| 중·20ℓ 권 10매 | 1,520엔 | 1,740엔 |
| 대·45ℓ 권 10매 | 3,420엔 | 3,910엔 |
| 특대·70ℓ 권 5매 | 2,660엔 | 3,045엔 |

- 2023년 10월부터 사업계 자원과 쓰레기 수수료가 개정됩니다.
- 10월 1일부터 청소 사업과 또는 청소 사무소에서 차액을 지불하고 새로운 요금의 쓰레기 처리권과 교환하실 수 있습니다(교환은 1매부터 가능합니다).



●문의처●

- ◆청소 사업과 가마타 5-13-14 ☎ 03-5744-1628
- ◆홈페이지 주소 <http://www.city.ota.tokyo.jp/>

- ◆오모리 청소 사무소 주오 2-3-6 ☎ 03-3774-3811
- ◆가마타 청소 사무소(조후 지구) 시모마루코 2-33-1 ☎ 03-6459-8201
- ◆가마타 청소 사무소(가마타 지구) 시모마루코 2-33-5 ☎ 03-6451-9535