

“国際都市おおた”からはじめる
ユニバーサルデザインのある生活応援冊子

Vol.1

第1号



Free

無 料

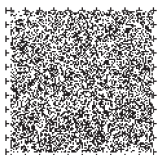


おおた
UD
ライフ

ご自由に
お持ちください！



平成31年
3月発行



【第1号テーマ】見る わかる ユニバーサルデザイン

- ・身近なところに!ユニバーサルデザイン
- ・ここに注目!UDポイント!(JR蒲田駅西口駅前広場)

ご存知ですか？

「ユニバーサルデザイン」



2020年に東京での開催が決定した東京オリンピック・パラリンピック。

開催が近づくに連れ、徐々に注目されてきた言葉があります。

その言葉は「ユニバーサルデザイン」。

海外から訪れる外国人や障がいを持った方など、

さまざまな方への「おもてなし」に直結する言葉です。

ぜひ、日本の玄関口となる大田区で、

「ユニバーサルデザイン」の考え方を学んでみませんか。



「ユニバーサルデザイン(UD)」とは

大田区では平成23年に策定した「大田区ユニバーサルデザインのまちづくり基本方針」の中で、「あらかじめ障がいの有無、年齢、性別、国籍等に関わらず、多様な人々が利用しやすいように考えて、都市や生活環境をデザインすること」と定めています。

「バリアフリー」との違いは

バリアフリー

多様な人々が社会に参加する上での障壁(バリア)をなくすという考え方

ユニバーサルデザイン

新しい障壁(バリア)が生じないよう、誰にとっても利用しやすくデザインするという考え方

「おおたUDライフ」とは

大田区で暮らすさまざまな方に、日々の生活にユニバーサルデザインの考え方を取り入れ参考としていただくために、区内での色々な取り組みなどをまとめて紹介していく冊子です。

施設や道路・まちの情報などの「ハード面」と、思いやりやサービスなどの「ソフト面」両方の取り組みを紹介していきます。

目次

- P4・5 身近なところに！ユニバーサルデザイン
- P6・7 ここに注目！UDポイント！
- P8・9 体験しよう！ユニバーサルスポーツ
- P10 これで◎！ユニバーサル対応方法
- P11 大田区の取り組み

モノの UD

道具

シャンプーやリンスの容器

シャンプーの容器には凸凹がありますが、リンスの容器はつるつるしています。

※写真 左がシャンプー、右がリンス



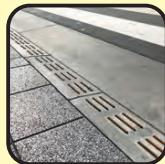
お酒の缶の点字表示

視覚障がいの子どものジュースと間違えないように、お酒の缶のふたの部分に点字で「おさけ」と書かれています。



案内・誘導サイン

多くの人が読みやすい書体を使用しています。また、外国語での表記をすることで、日本語に不慣れた住民や観光客にもわかりやすくなっています。



歩車道段差解消ブロック

車いす使用者が利用しやすく、また視覚障がい者にも歩道と車道の区別がつくようになっています。

まちの UD

まちなか

心の UD

思いやり

ヘルプマーク

外見では分からない障がいのある人などが、支援が必要であることを周囲に知らせるために身につけるマークです。



マタニティマーク

お腹に赤ちゃんがいる人が交通機関などを利用する際に身につけ、周囲の人が配慮を示しやすくするマークです。



普段の生活ではつい見逃しちゃう
UDについて知れてよかったびよん!
もっとUDについて知りたいびよん!

←次のページでは、最近リニューアルした
JR蒲田駅西口駅前広場を大特集!

大田区の取り組みについて知りたい方は

大田区 ユニバーサルデザイン 検索

耳にしたことはあるかもしれないけれど、なかなか詳しくは知らない言葉、「ユニバーサルデザイン(UD)」。

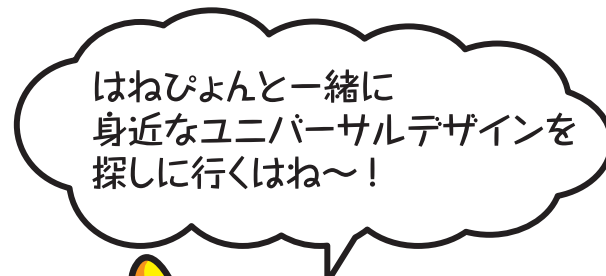
でも、身の周りには、ユニバーサルデザインの考えで作られた物やサービスがたくさんあります。

そんなユニバーサルデザインという言葉をはねびよんと一緒に勉強していきましょう!

ここではユニバーサルデザインを

- ・道具をはじめとした「モノのUD」
- ・まちなかにある「まちのUD」
- ・思いやりなどの「心のUD」

3つの視点から紹介します!



大田区公式PRキャラクター
はねびよん



ユニバーサルデザイン

身近なところから!



ここに注目! UDポイント!

大田区内でリニューアルした道路や公園、施設などには
より快適に利用していただくための工夫がたくさん!
そんな工夫を「UDポイント」として紹介します!

Vol.1 JR蒲田駅西口駅前広場



① サイン リニューアル

工事前に乱立していた禁止看板などを集約しました。また、新たに駅前広場の案内板や禁止事項をピクトグラムで示した案内サインを設置しました。



② 段差解消

これまで歩道と車道の間にあった大きな段差を今回の整備で解消しました。誰もが歩きやすい空間になりました。

JR蒲田駅 西口駅前広場 UDポイント



③ オープンスペースの拡充

東急プラザに面した広場中央にあった円形段差をフラットに再整備。イベント等で活用できる広いオープンスペースを確保しました。



④ 導線改善

駅前広場の北側部分は以前は歩道の幅が狭かったため、バス降車場から駅へ向かう歩行者が車道を歩いてしまう危険な場所でした。今回の整備で歩道の幅を広げ、安全に歩けるようにしました。



アクセス JR京浜東北線・東急池上線・東急多摩川線
「蒲田駅」西口より徒歩0分



整備前

円形 段差



整備後

交通島



ユニバーサルデザイン合同点検 開催しました!

平成30年5月に「おおたユニバーサルデザインのまちづくりパートナー」による、ユニバーサルデザイン合同点検を行いました。当日は天候にも恵まれ、暖かい日差しの中、整備後のJR蒲田駅西口駅前広場について様々なご意見をいただきました。



この取り組みの詳細は11ページをご覧ください

ユニバーサルデザイン合同点検の様子

JR蒲田駅西口駅前広場について 西口のまちのイメージを一新!

平成25年12月に策定した「蒲田駅周辺再編プロジェクト」で目標としている、歩行者環境の改善を主に重視した整備を行いました。具体的には、歩道と車道の段差解消によるバリアフリー化や賑わいを創出する空間整備のため実施した東急プラザ側円形段差のフラット化などにより、快適な歩行者環境を確保しました。

職員インタビュー

設計担当に直撃!

工事に行った話し合いでは、地元住民の方、商店街の方、交通事業者や駅ビルの方などから多くのご意見をいただき、それをまとめるのに苦労しました。約1年間ずっと夜間に工事をしていたため、何かトラブルが発生するのではとハラハラドキドキでしたが、大きな事故や問題もなく工事を終わられて、ほっとしています。



体験しよう!

ユニバーサルスポーツ

高齢の方や、障がいのある方には
スポーツは難しい…
そう思っていないですか?
そんな考えを変える、どんな人でも
楽しめるスポーツを紹介します!

スポーツウエルネス吹矢 Sport Wellness Fukiya

時速100km以上で矢を飛ばす!
腹式呼吸で健康目指す
お手軽ユニバーサルスポーツ!

スポーツウエルネス吹矢とは

5~10m離れた的に目掛けて
矢を放ち、その得点を競うスポ
ーツです。吹き出す息で矢を
飛ばすので、体力に自信がな
くても大丈夫!



筒的に向けて…狙え中心!



筒の向きの微妙なズレや吹く息の強弱などの少しの違いで、当たる場所は大きくずれる。

ベテランの方は10mの位置から矢を飛ばす。
10円玉程度の大きさに見える的に中心に矢が刺さる様は見ただけでも爽快だ。



(一社)日本スポーツウエルネス吹矢協会
大森山王翼支部の皆さん

「スポーツウエルネス吹矢式呼吸法」

吹矢を吹く前に、筒を高く上げて深く鼻深呼吸。

経験者に聞いてみた!

息を吹き出すだけで楽しめる「スポーツウエルネス吹矢」は、下は小学生から上は90歳以上の方、障がいを持った方や座ったままプレーする方など、いろいろな方が参加できるスポーツです。
このスポーツで大切なのは体力やパワーではなく、なんといっても腹式呼吸! 矢をまっすぐ飛ばすには欠かせませんし、なにより健康に良い呼吸法です。
未経験の方でも大歓迎! ぜひスポーツウエルネス吹矢を始めてみませんか?



(一社)日本スポーツウエルネス吹矢協会
大森山王翼支部支部長 芝崎さん

問合せ先 (一般社団法人)日本スポーツウエルネス吹矢協会 大森山王翼支部
担当 芝崎
電話 090-8812-2154
メール siva4-2@thunder.dti.ne.jp H P <http://sannoutubasa.blog.jp>

ボッチャ Boccia

ただの玉投げではありません!
技術と戦略が勝敗を分けるパラリンピック正式種目!



目標球をしっかりと見極めて…

障がいなどでボールを投げられなくても、勾配具(ランプ)を使用して一緒にプレー!



狙いを定めて…スローイン! 思いどおりに
ボールを投げられた時の爽快感は格別!



田園調布ボッチャ会の
皆さん

ボッチャとは

赤・青の2チームに分かれて、
ジャックボール(目標球)と
呼ばれる白いボールにどれだ
け自チームのボールを近づけ
られるかを競います。



相手のボールを弾くだけではなく、的自体も動かせる! カーリングと似ているようで違う、奥深いスポーツです。



経験者に聞いてみた!

ボッチャは年齢・性別・障がいの有無に関わらず誰でも楽しむことができ、「ユニバーサルスポーツの代表」と呼ばれています。
ですが、簡単なスポーツではありません。
戦略や技術だけではなく、チームでのコミュニケーションやプレッシャーに打ち勝つメンタルの強さが求められるスポーツです!
興味を持たれた方はぜひお近くの体験会に参加してみてください!



田園調布ボッチャ会
代表 加藤さん

問合せ先 田園調布ボッチャ会
担当 加藤
電話 080-8862-4090
メール boccian_katou@yahoo.co.jp

大田区の取り組み

【ユニバーサルデザインのまちづくりに興味のある方、募集中です。】 おおたユニバーサルデザインの まちづくりパートナー登録制度

ユニバーサルデザインのまちづくりに興味・関心がある区民の方に「おおたユニバーサルデザインのまちづくりパートナー（以下、「UDパートナー」）」として登録していただき、大田区で行うさまざまなユニバーサルデザイン推進の活動にご協力いただいております。募集の時期については、大田区報や区のホームページなどでお知らせします。

【あなたの意見で、より良いまちへ。】

ユニバーサルデザイン合同点検

UDパートナーの方に大田区の施設や道路・公園の改修前や改修後の現地調査等にお越しいただき、区民の視点からのご意見をいただきます。いただいたご意見を整備に活かしていくことで、誰もが利用しやすいまちをつくりまします。



▲UDパートナーによる点検活動の様子（写真は平成29年度の点検の様子です。）
平成30年度はJR蒲田駅西口駅前広場の他にも、平和島公園や六郷図書館などの点検を行いました。

UDパートナー登録制度に関するお問い合わせは…

問合せ先 福祉部福祉管理課
電話 03-5744-1721 FAX 03-5744-1520

※表紙左下に掲載しているマークは音声コードで、コードの位置を示すために切り込みを入れています。
スマートフォンの無料アプリ(App StoreまたはGoogle Playで「Uni-Voice」で検索)や専用の読み上げ装置を使用することで、音声で内容を聞き取ることが出来ます。
この冊子の本文には主にUDフォントを使用しています。

第1回 視覚障がい



これで◎!!

「まちなかで困っているような人を見かけたけど、なにをすればよいかわからない…」
みなさんが一度は思うそんな疑問解決のヒントを、当事者の方に聞いてみました!

ユニバーサル対応方法

失明してからの生活

私が失明したのは、8年前です。失明という突然目が見えなくなるというイメージの方もいらっしゃるかもしれませんが、私の場合は少しずつ視野が狭まってきました。



がかりましたが、今は盲導犬が案内してくれるので3分で行けるようになりました。

目が見えにくくなると同時に、家中でも不自由なことは増えました。

まず、家事がとて大変になりました。料理を例にとり説明すると、私の場合、包丁はまだ使えますが、火や油を使っている料理は本当に難しいです。例えば揚げ物をするときは目をみて判断することが出来ないのでも、においや揚げ具合によって変わる音で判断しています。

また、外出が大変になりました。失明して間もない頃は、家の目と鼻の先にある公園まで安全に行こうとすると大変時間

親切⇨親切とは限らない

先日、外出先で歩いていると、突然腕を

ただ、生活すべてが大変になってしまったかというところではなく、便利な部分もあります。例えば、スマートフォンのアプリを使用すれば、本の内容を読み上げてくれたり、財布にあるお札の値段を覚えてくれるなど、技術の進歩によりひとりで出来ることが増えたりも増えてきていると思います。

皆さん

お願いしたいこと

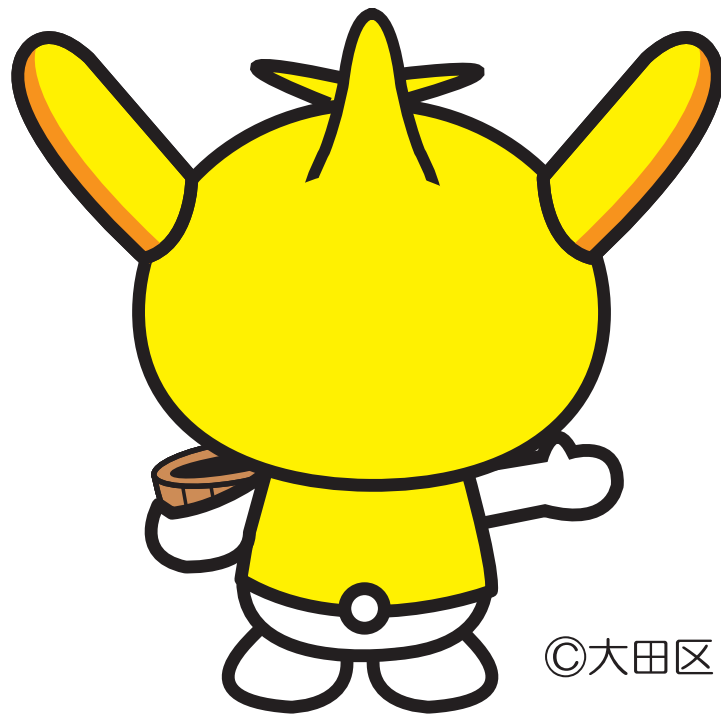
こういった事例を出すと、「障がい者へのお手伝いの申し出は難しい」と思われる方もいるかもしれませんが、そんな方のために「これだけ覚えていれば大丈夫」という方法をお教えします。それは、視覚障がい者の斜め前に立てて行う

助け合いのしるし
ヘルプマーク



「このようにお声かけいただければ障がい当事者の方が、お手伝いを希望されています。ありがとうございます。その場合は大丈夫です。ありがとうございます。」とお答えできます。腕などをいきなりつかむのは間違った方法です。ごまびくりするの一刻を争うような緊急の時以外はやめていただけたらと思います。

困っている視覚障がい者がいた時のために、これだけでも知っていたらいいと思います。そして機会があればぜひ実践してみてください。



©大田区

おおたUDライフ 第1号
平成31(2019)年3月発行

【発行】大田区福祉部福祉管理課

〒144-8621 大田区蒲田5-13-14

電 話:03-5744-1721 FAX:03-5744-1520

ホームページ: