

大田区立新井宿福祉園の 基本設計等に関する説明会（第3回）

令和6年3月27日（水）18時30分開会

大田区福祉部障害福祉課

大田文化の森 第3・4集会室にて

本日の説明内容

1. 大田区立新井宿福祉園の基本設計について
 - (1) 新井宿福祉園基本設計のコンセプト
 - (2) 建物の概要、周辺環境への影響等について
 - (3) スケジュール(予定)
 - (4) 今後の説明会の開催(予定)
2. お問い合わせ先、ご意見の受付先について

1.大田区立新井宿福祉園の基本設計について

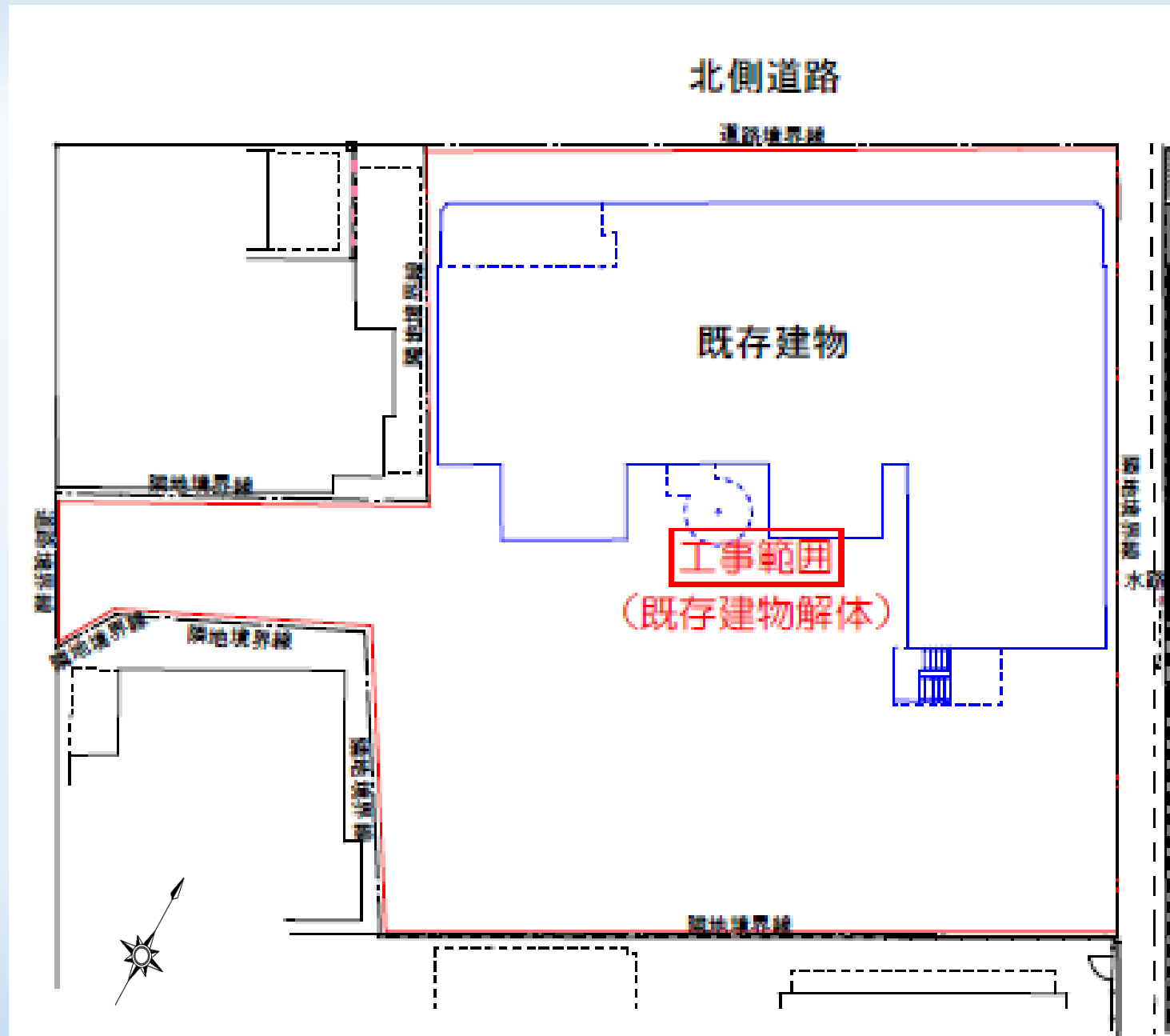
(1)新井宿福祉園基本設計のコンセプト

- ・障がい特性に配慮した機能や構造、環境の変化に対応できるづくり。
陶芸、染色、手工芸に対応できる専門的な訓練作業室を設置。
- ・二次避難所として3日分の備蓄物品の確保と運営ができる設え。
- ・「せんべいづくり」の作業風景を外観から眺めることができる。
- ・行事ではピロティを活用する等、地域活動に寄与できる空間づくり。
- ・北側は歩道上空地2m、南側は可能な限り隣地境界からの離隔を取り、隣接している住宅への圧迫感軽減を目指す。

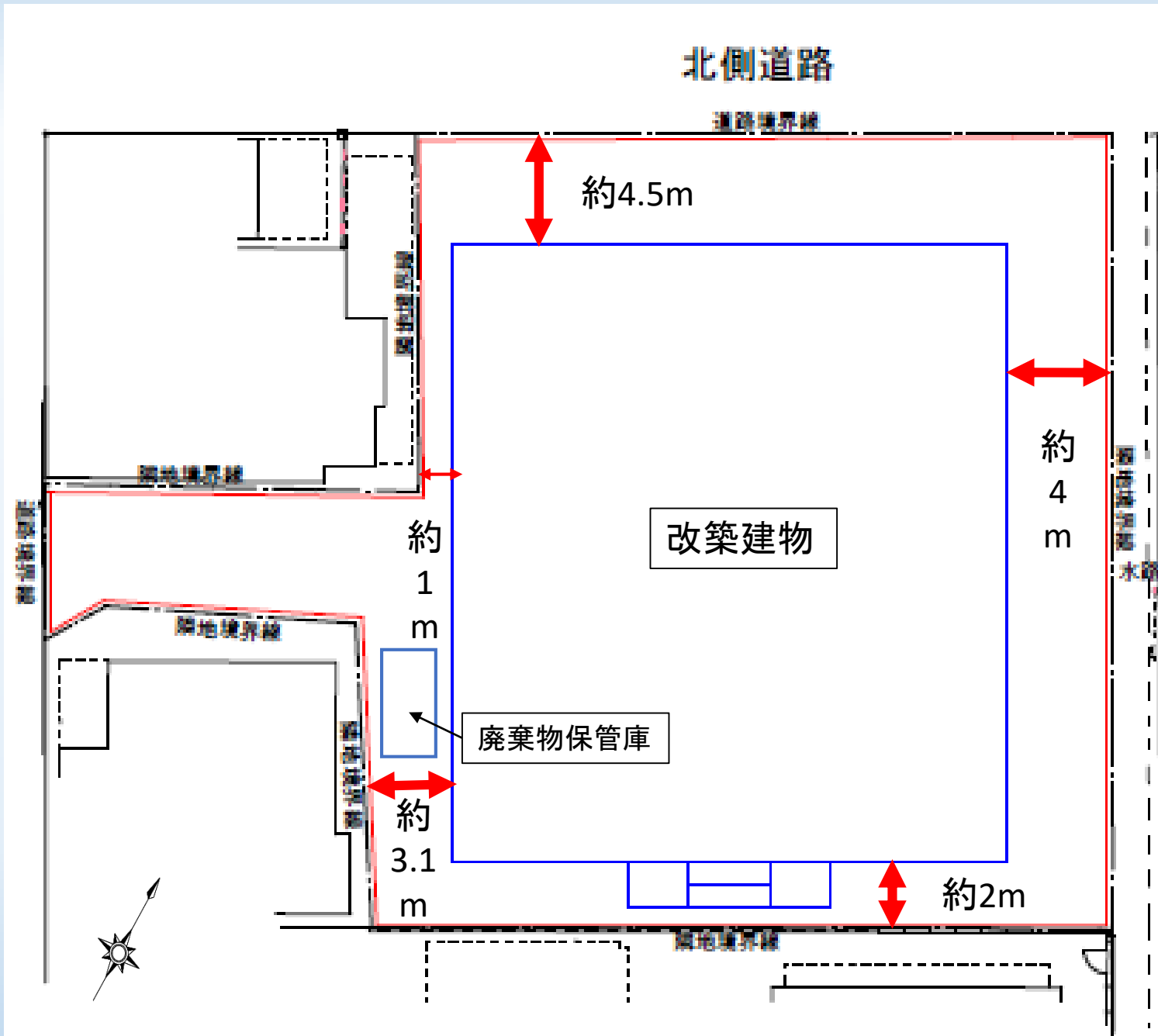
(2) 建物の概要、周辺環境への影響等について

- ・配置図(建物の位置)
- ・建物の形(バスの出入り)
- ・平面図
- ・立面図(見合いへの配慮)
- ・日影図

配置図 (現在)



配置図 (改築後)

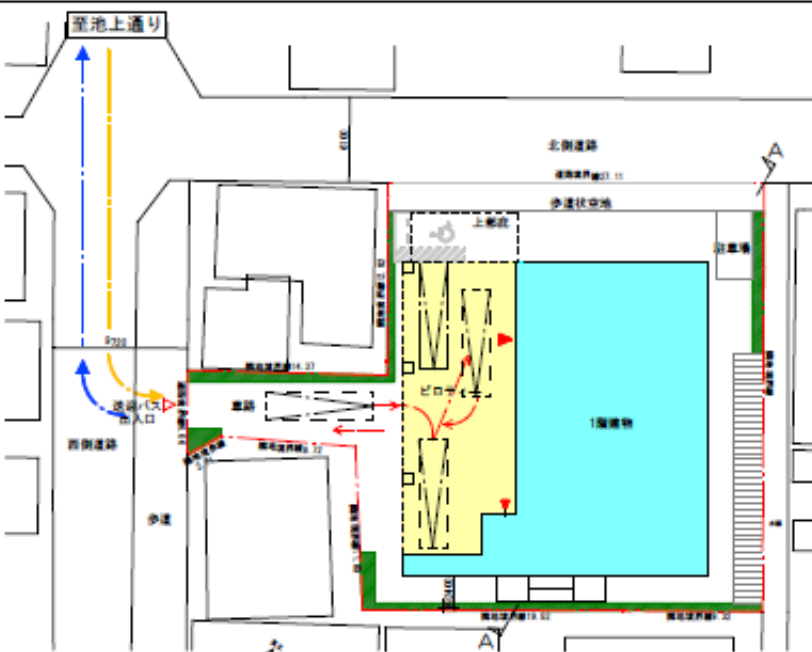


建物の形(バスの出入り) A~C案(R5.9配布)

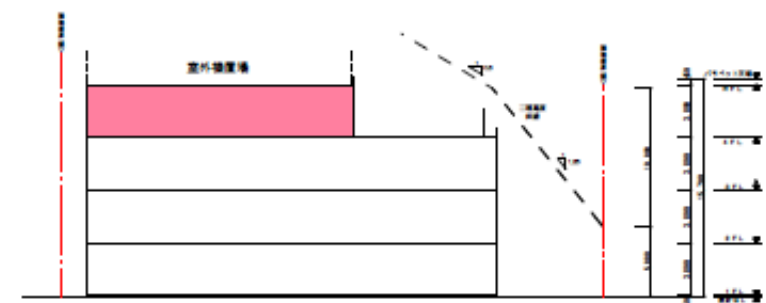
【凡例】

黄色：ピロティ、水色：1階建物、緑色：緑地帯
黄色矢印：バス入園動線、青色矢印：バス退園動線

A案【バス出入りを西側道路に限定】

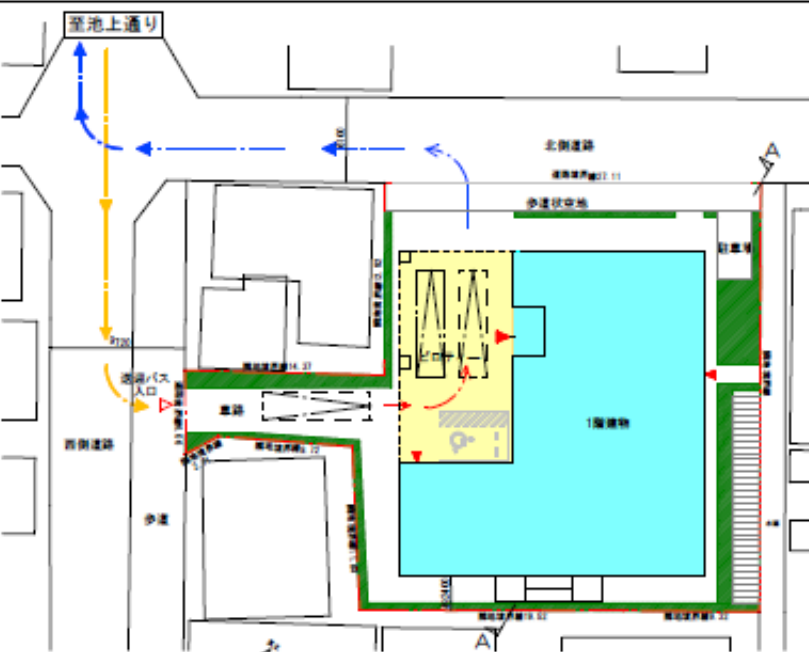


配置兼1階平面図

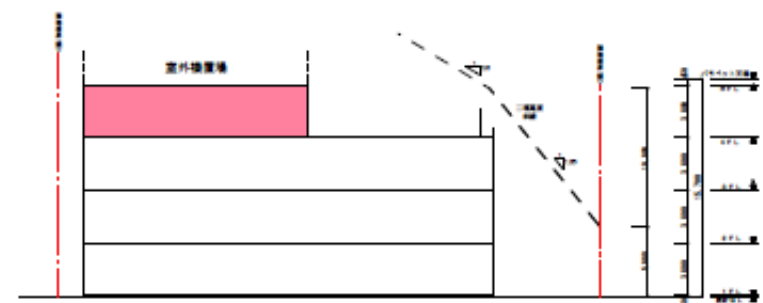


A-A断面図

B案【バスが敷地内を通り抜け】

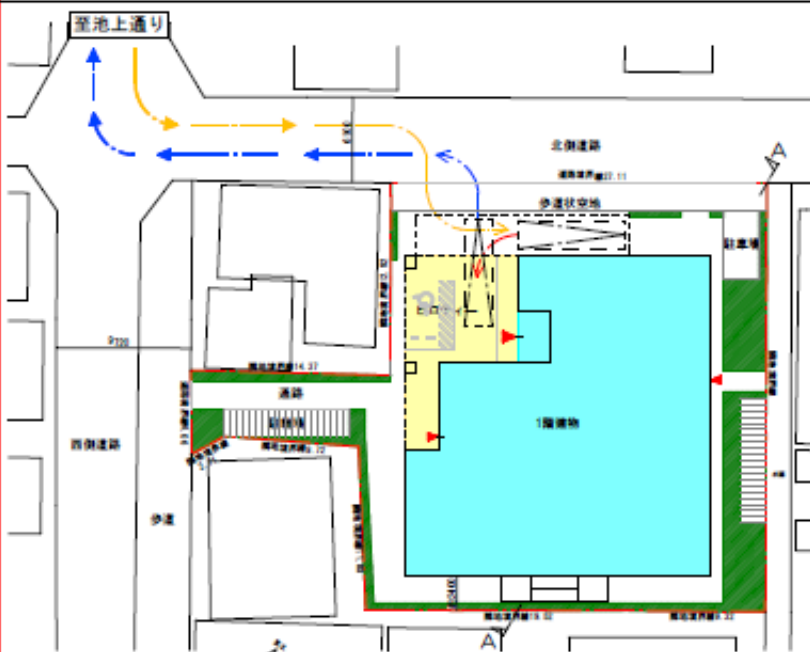


配置兼1階平面図

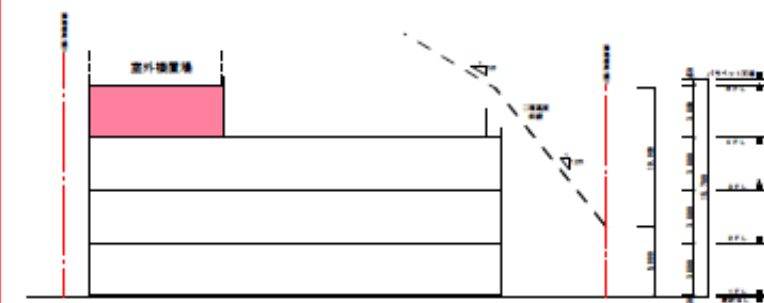


A-A断面図

C案【バス出入りを北側道路に限定】



配置兼1階平面図



A-A断面図

【建物の形】

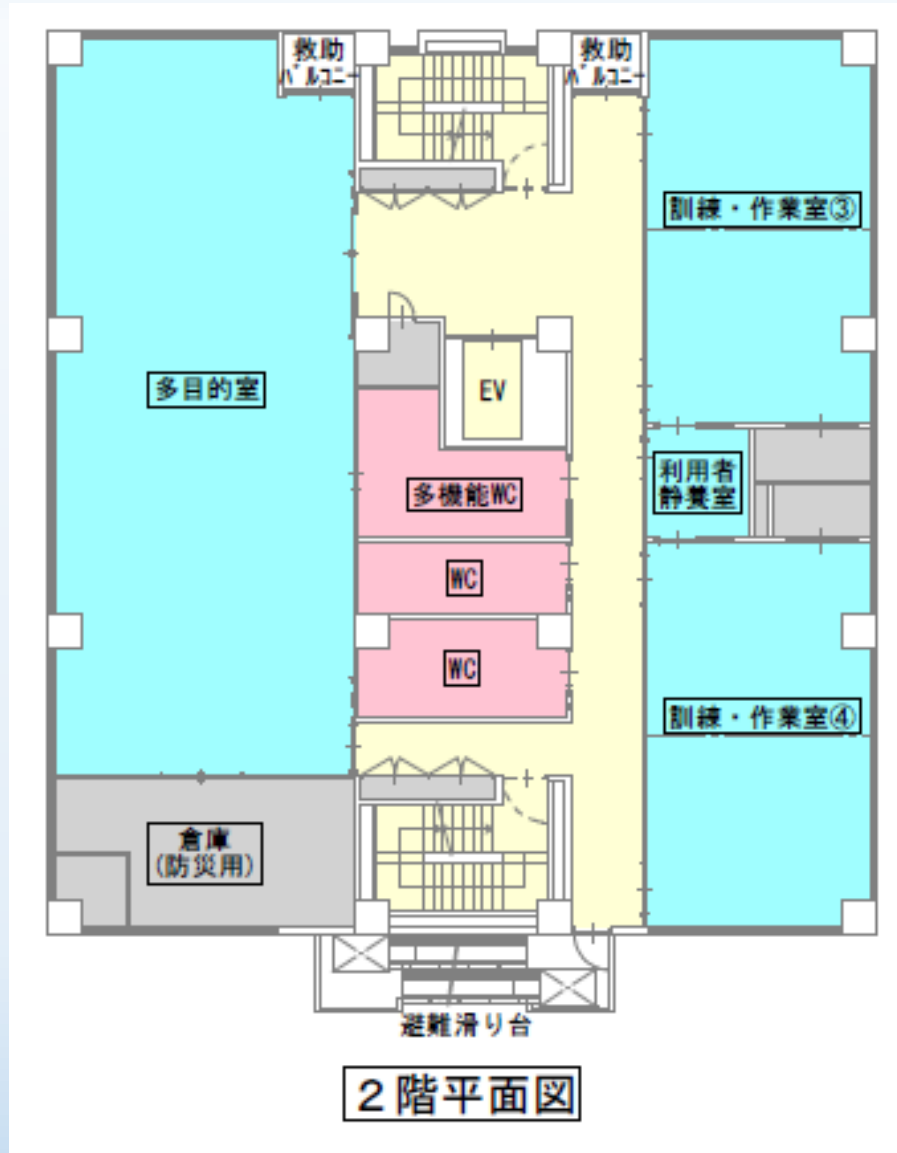
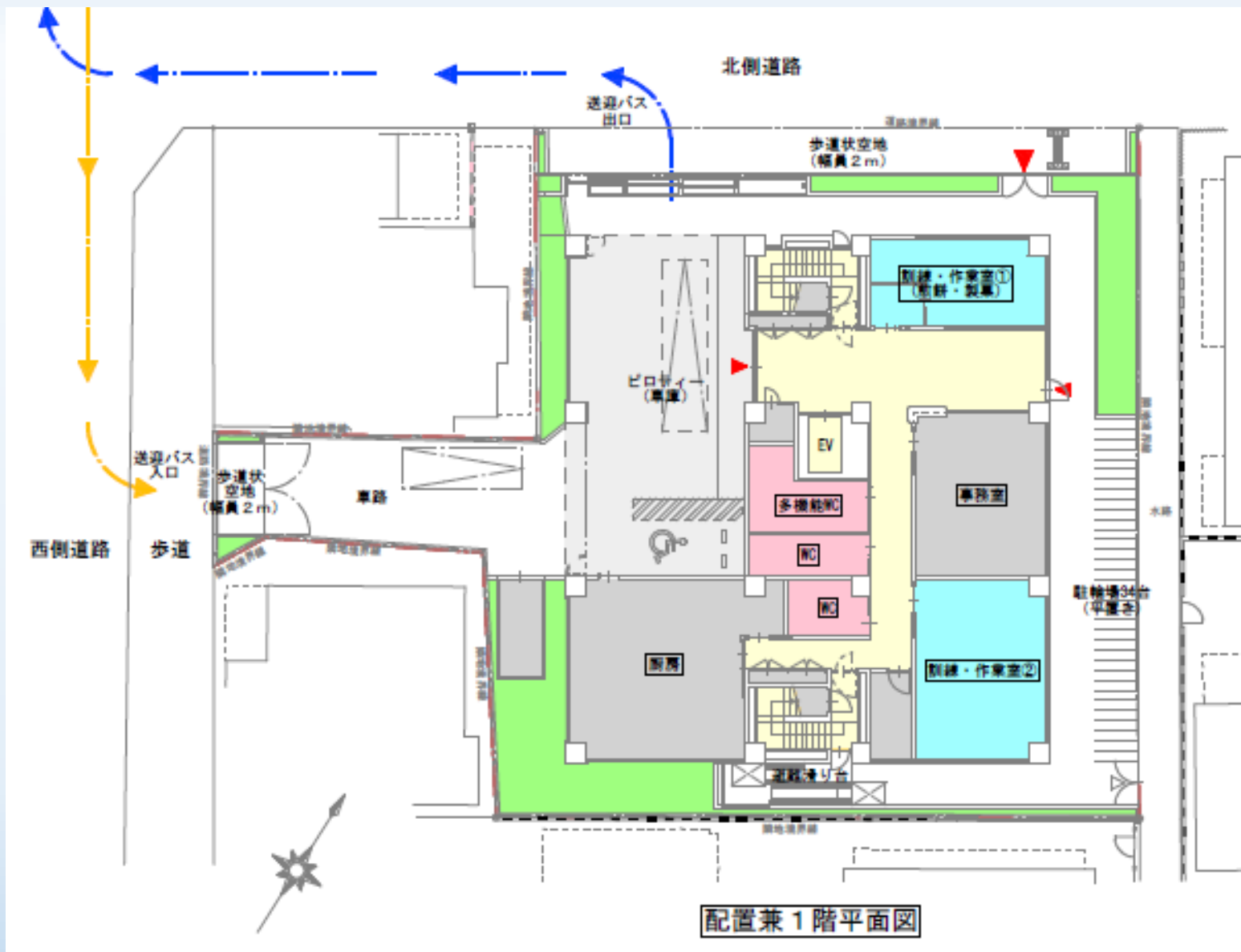
①バスの出入り

⇒ 建物のボリュームや駐車にかかる時間の差(切り返しの有無)、安全面などの「近隣への影響」を踏まえて検討した結果、バスが入るのは西側、出るのは北側とするB案が最適であると判断し、設計しました。

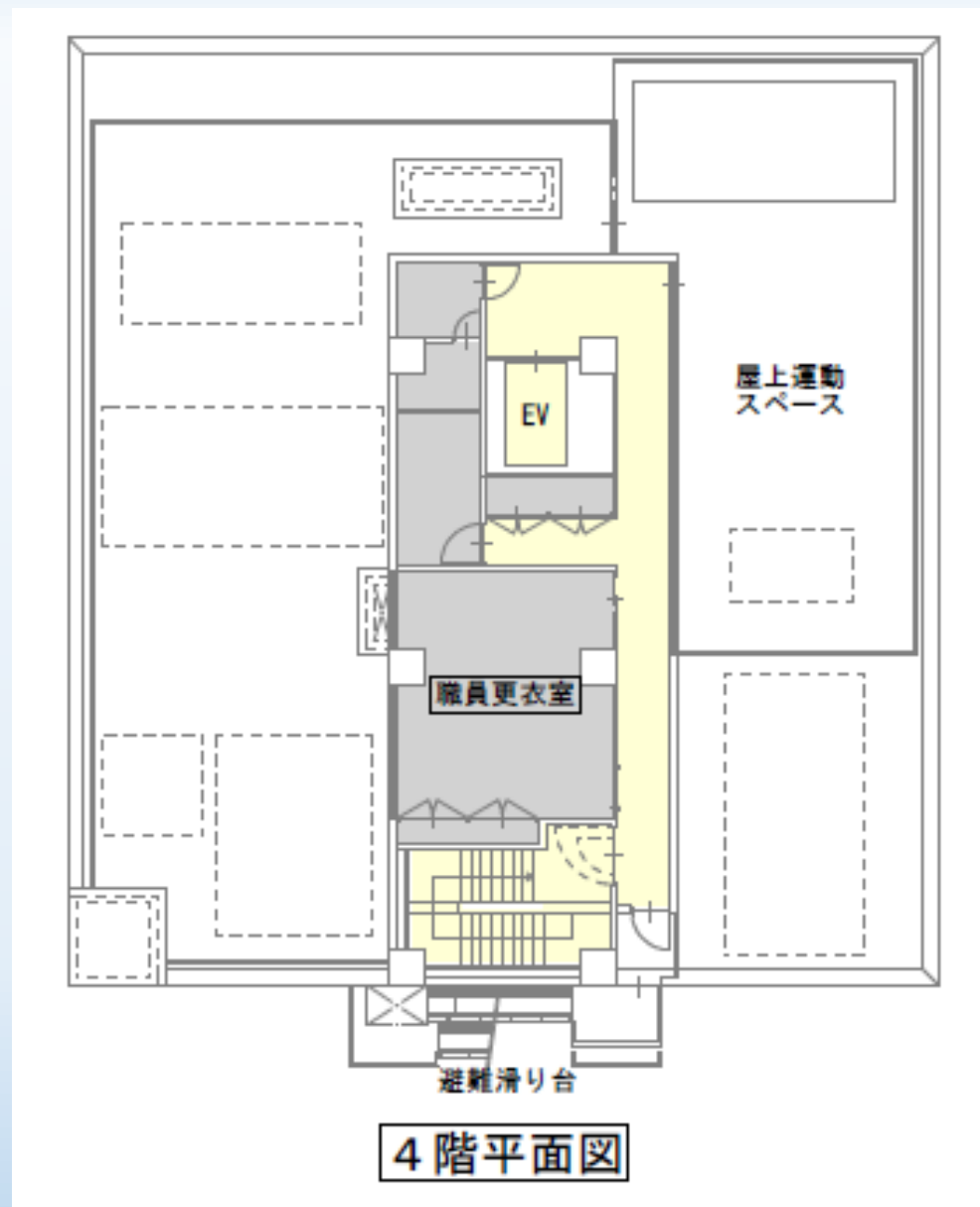
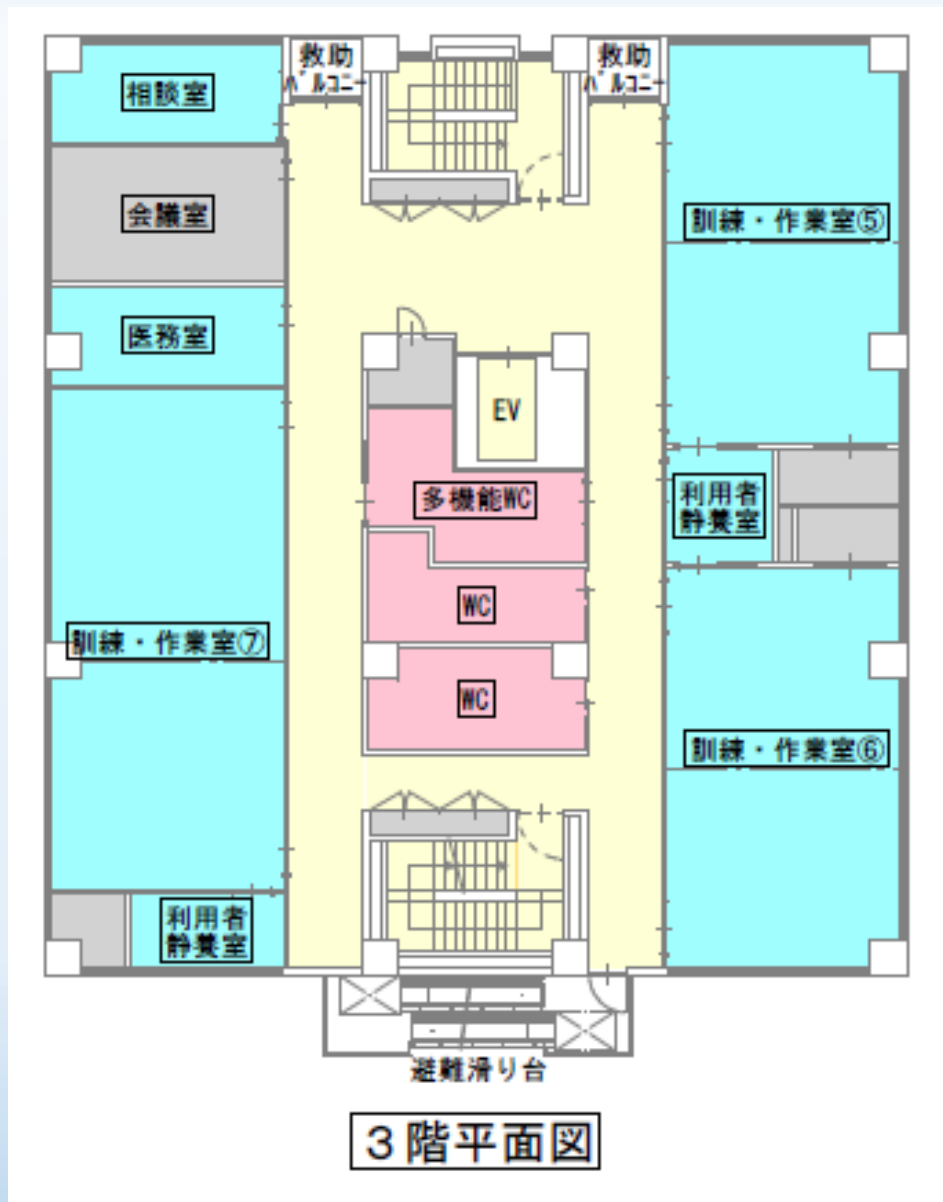
②北東側の駐車場

⇒ ピロティ内に変更しました。

平面図



平面図



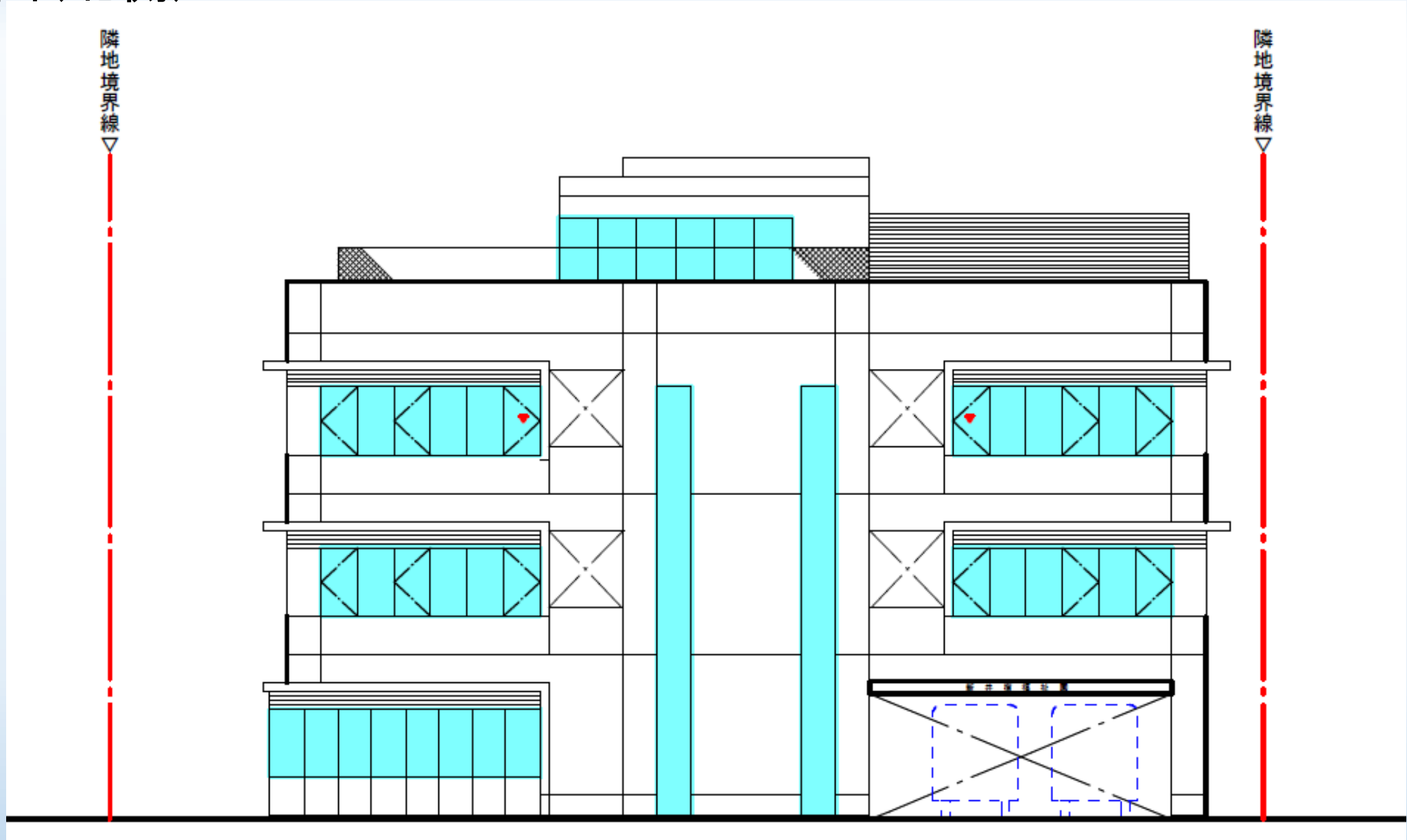
【立面図】

・フェンスの仕様、窓の配置等

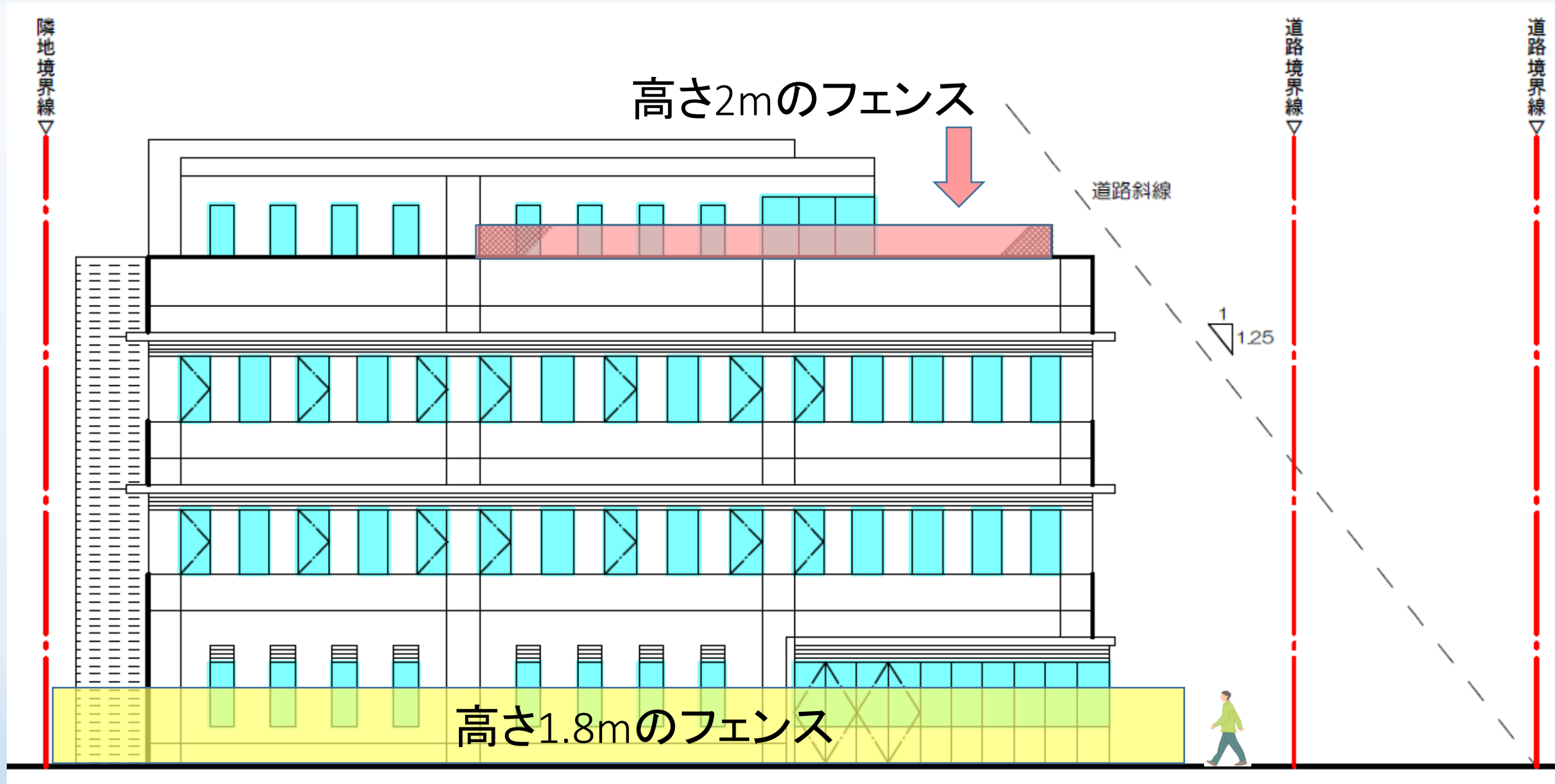
⇒ 建築基準法を満たすために、居室には窓を設置する必要があります。

見合いに配慮するため、目隠しフィルムを採用する予定です。

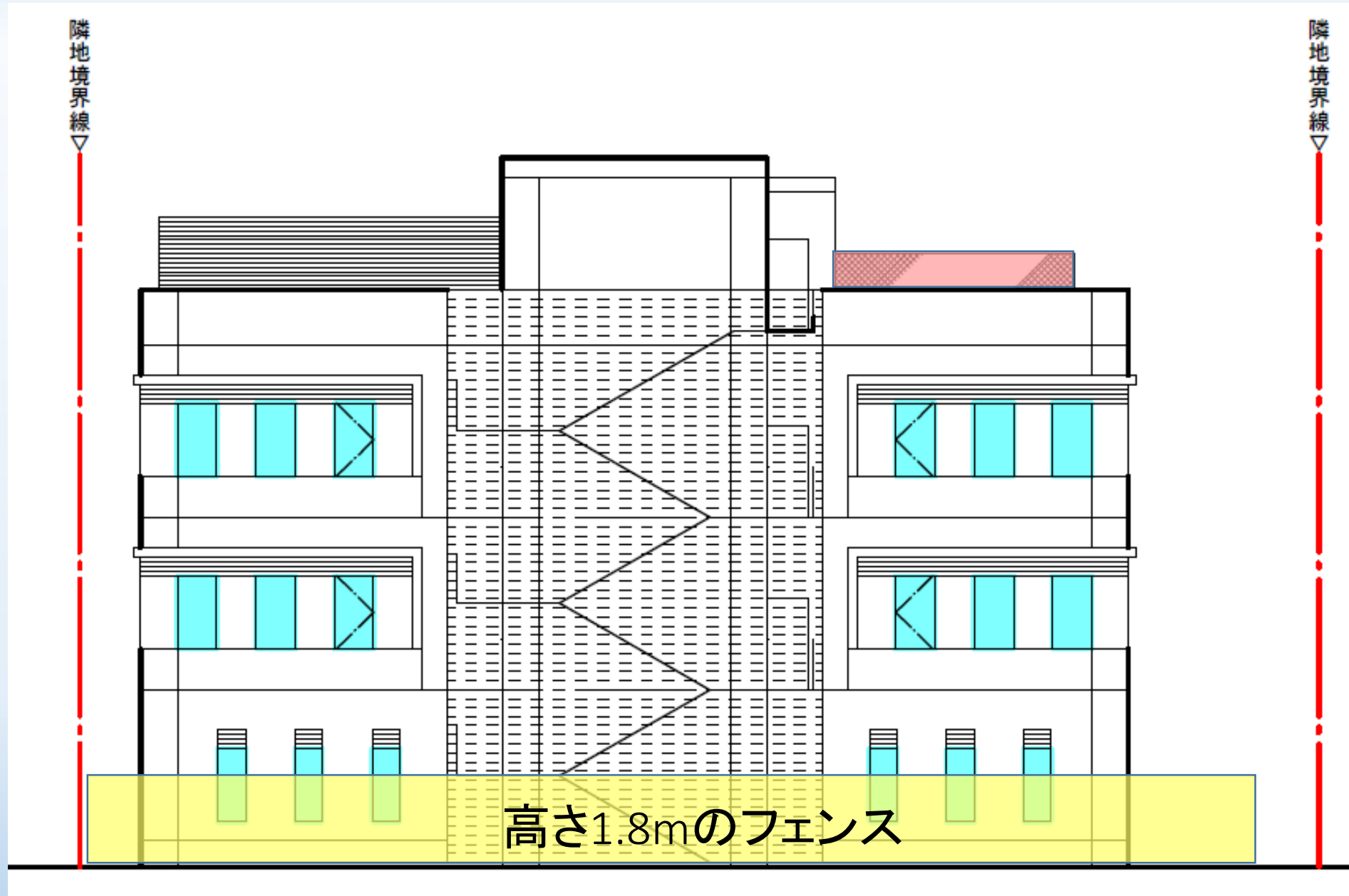
立面図(北側)



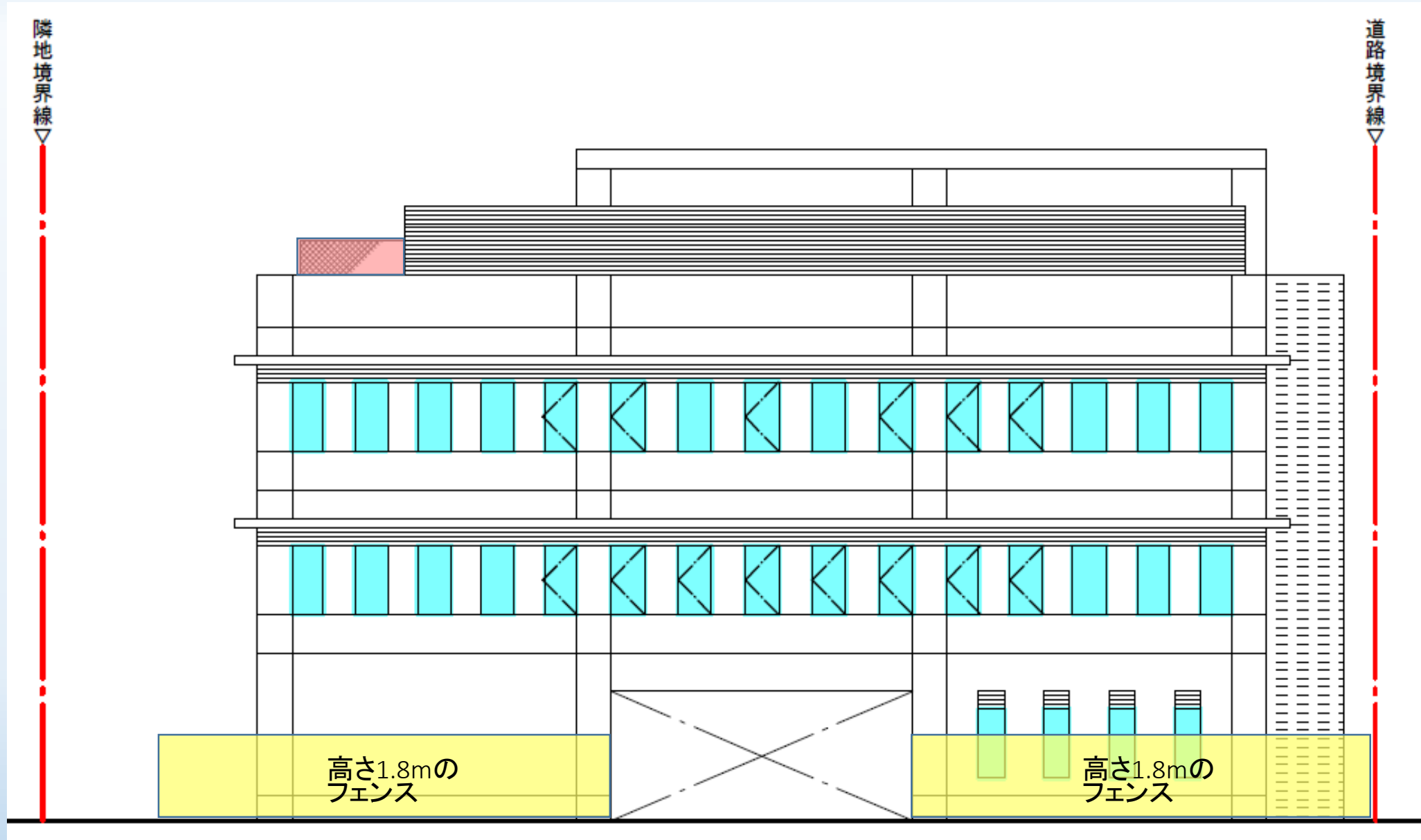
立面図(東側)



立面図(南側)



立面図(西側)



目隠しフィルム施工例



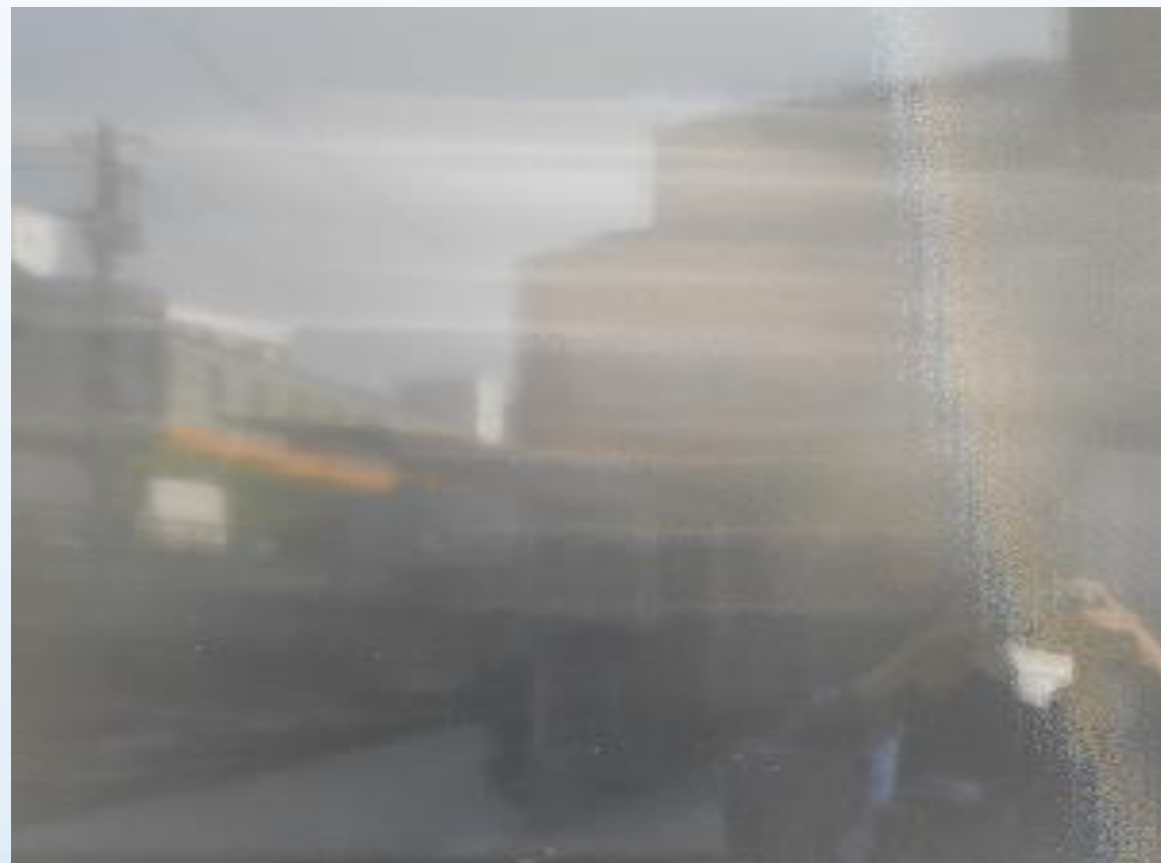
↑目隠しフィルムなし

↑目隠しフィルムあり

現在の新井宿福祉園の目隠しフィルム(北側1階)

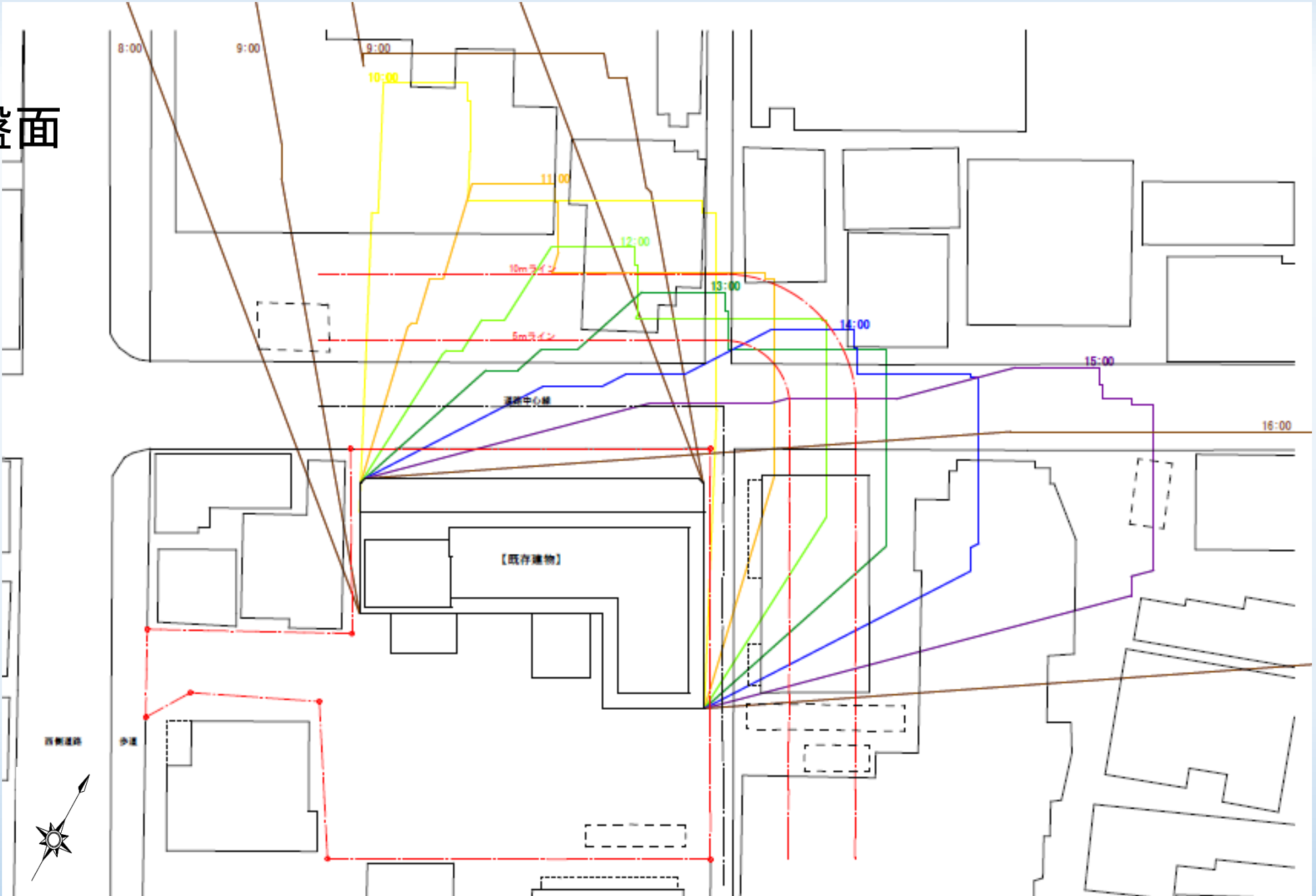


↑室内から外を見る

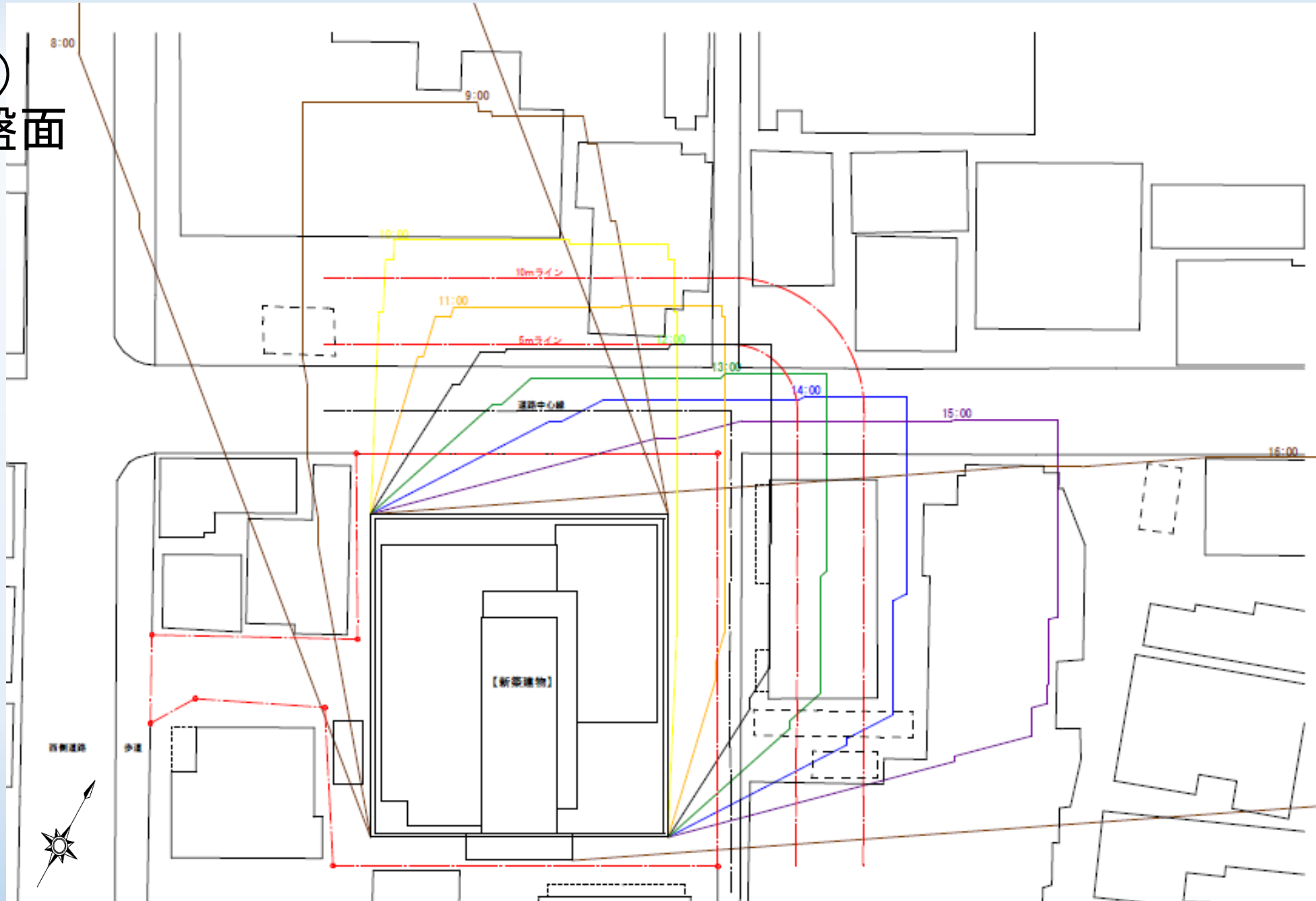


↑外から室内を見る

日影図
(既存)
冬至地盤面



日影図
(改築後)
冬至地盤面



【日影図】

- ・建築基準法の日影規制に遵守し計画。
- ⇒改築後は、敷地境界と外壁面の離隔距離を現状より確保することで、既存の日影状況を概ね確保します。

(3) スケジュール(予定)

- 改築期間

令和7年度から令和9年度までの間の約2年間

この間新井宿福祉園は、仮移転先で運営。

- 実施設計作業期間

令和6年度中

(4) 今後の説明会の開催(予定)

- 令和6年度(予定)

「大田区中高層建築物の建築に係る紛争の予防と調整に関する条例」に基づく説明

- 令和7年度(予定)

工事開始前に、工事概要や近隣への影響などの説明

2. お問い合わせ先、ご意見受付先

大田区 福祉部 障害福祉課 障害者支援担当(施設)

〒144-8621 大田区蒲田5-13-14 大田区役所本庁舎1階北側

電話 03(5744)1639 FAX 03(5744)1592

受付時間:平日の8時30分から17時15分まで

ご清聴 ありがとうございます

新井宿福祉園 自主生産品「おせんべい」

手わりせんべい 1袋 100円

