

上池台障害者福社会館 重症心身障害者通所事業について

1 対 象

18歳以上の知的障がいと身体障がい重複し、軽度の医療的ケアが必要な方

2 サービスの内容（1週間の活動内容）

	月	火	水	木	金
9:30	会館バスで通所				
9:50	バイタルチェック・水分補給・活動準備				
	作業	入浴・PT 精神科1回/2月	PT・作業 革(月2回)	入浴・PT	作業
12:00	食事準備・昼食・休憩				
14:50	創作活動	健康活動 リハ科 (月2回)	音楽療法 (毎週)	創作活動 内科(月1回)	健康活動
15:00	水分補給・ミーティング・帰宅準備				
	帰宅				

3 利用している方（令和2年12月現在）

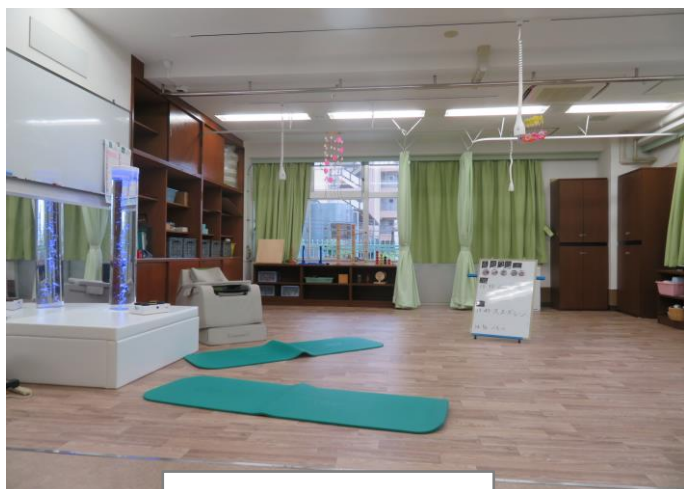
身障手帳1級・愛の手帳1度・・・2名

身障手帳1級・愛の手帳2度・・・1名

※ 平均年齢：19歳 男性 2名 女性 1名

4 支援している人

生活支援員2名、看護師3名（内会計年度職員1名）、
理学療法士1名、音楽療法士1名



医ケア室の様子



入浴マシン