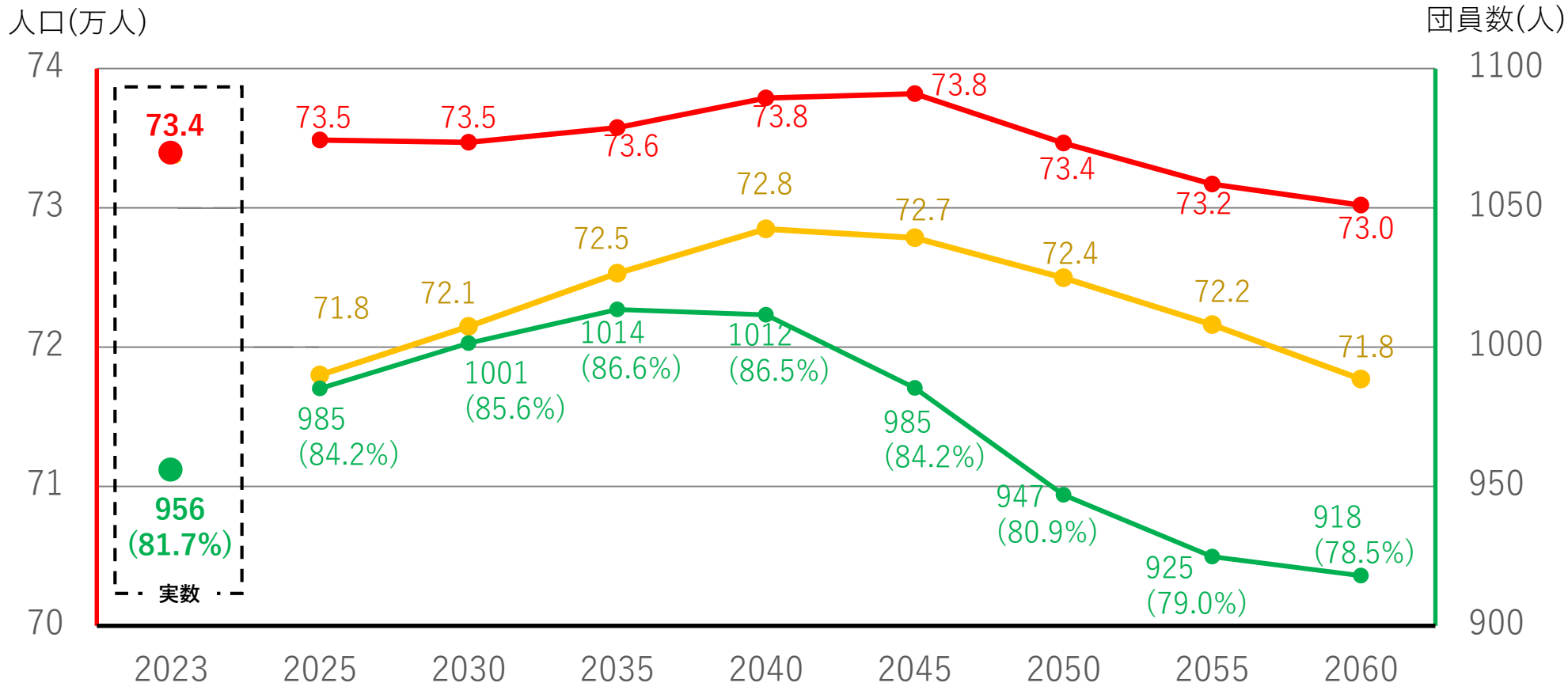




大田区に関するデータについて

グラフ1 大田区の人口と消防団員数の推移予測



— 人口の推移予測「大田区人口推計（平成29年3月）」

— 人口の推移予測「大田区人口推計（令和4年3月）」

— 消防団員数の推移予測は「現年齢別入団率と年齢別人口の推移予測（平成29年3月）から算出したもの

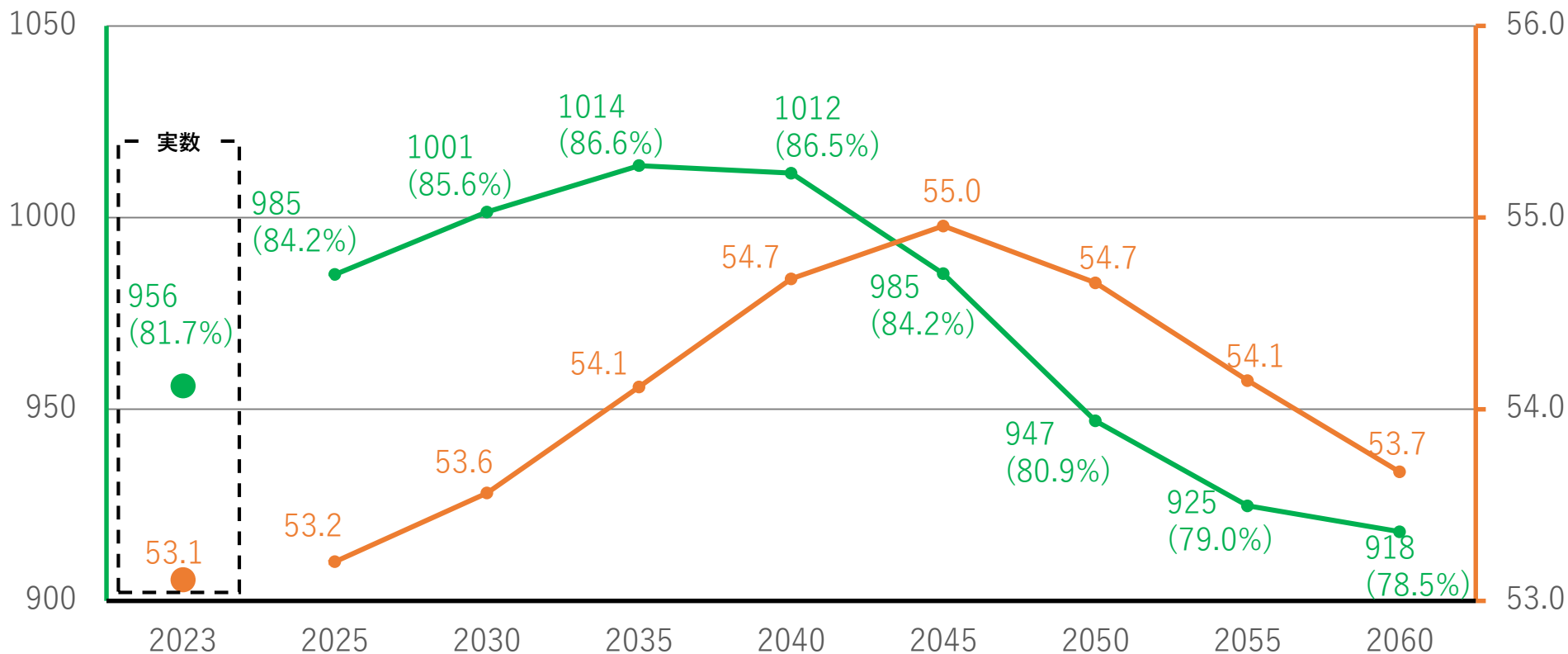


大田区に関するデータについて

グラフ2 消防団員数と平均年齢の推移予測

団員数(人)

消防団員の
平均年齢(歳)

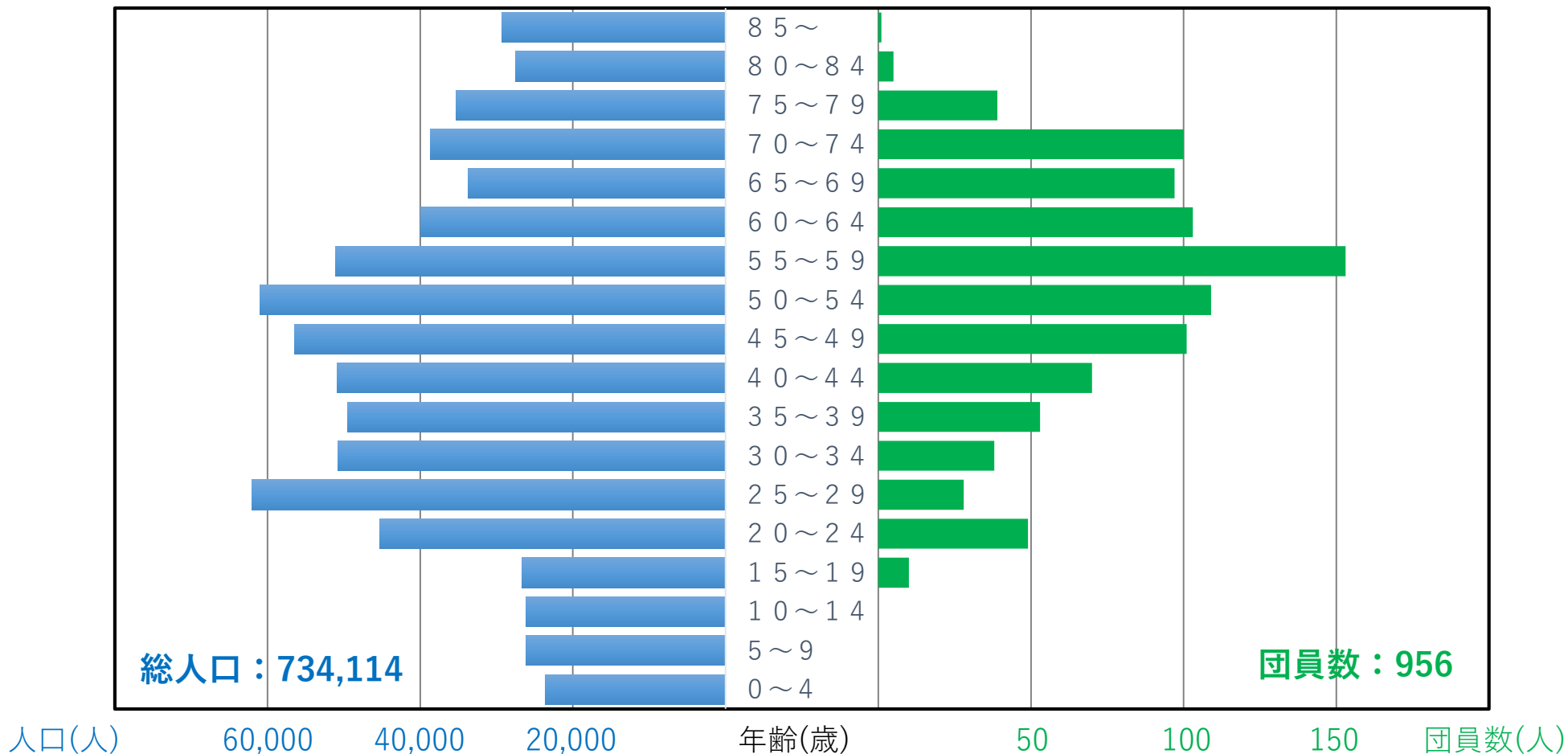


※現年齢別入団率と「大田区人口推計（平成29年3月）」の年齢別人口の推移予測から算出したもの



大田区に関するデータについて

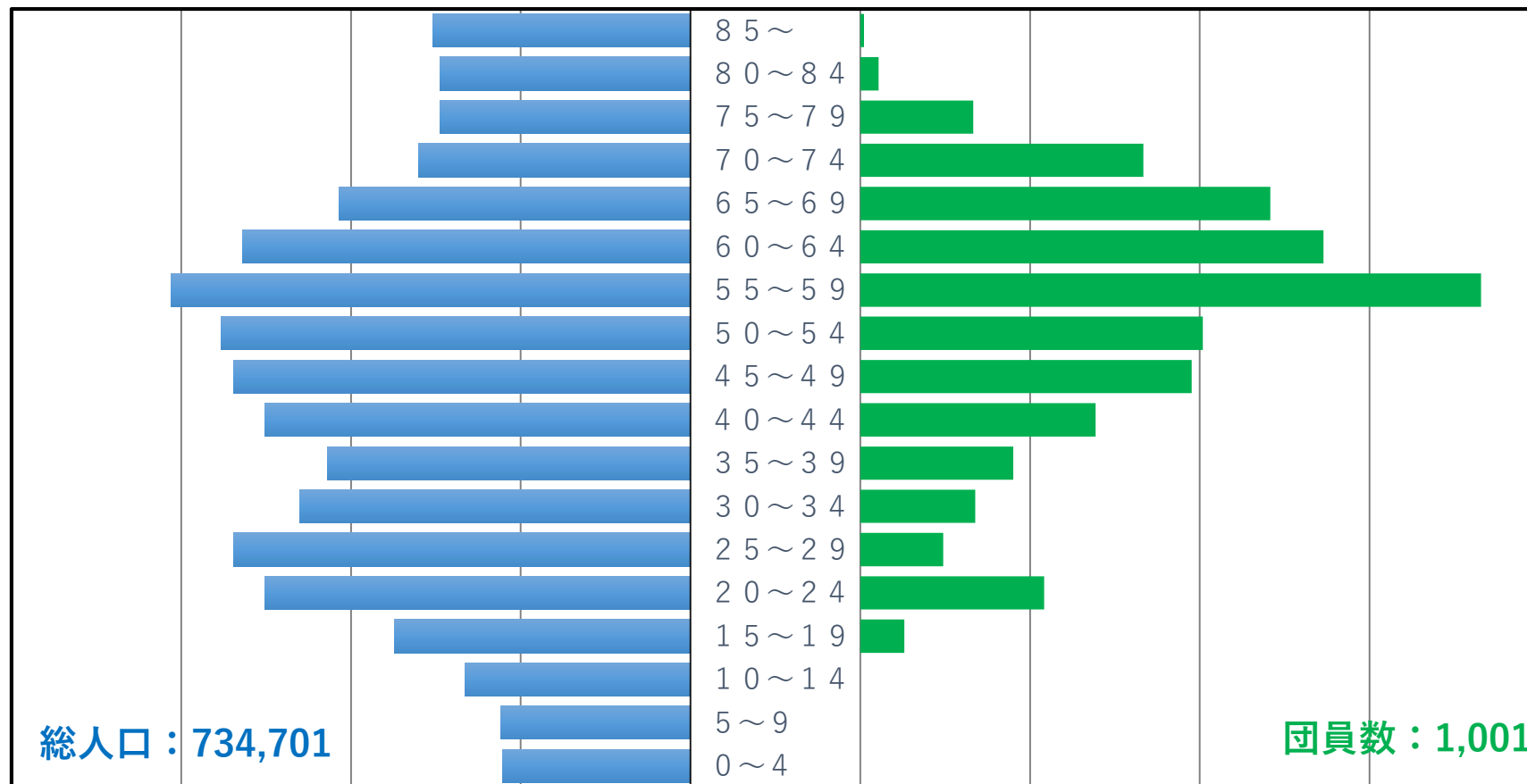
グラフ3-1 大田区人口と消防団員数（2023年現在）





大田区に関するデータについて

グラフ3-2 大田区人口と消防団員数（2030年予測）



人口(人)

60,000

40,000

20,000

年齢(歳)

50

100

150

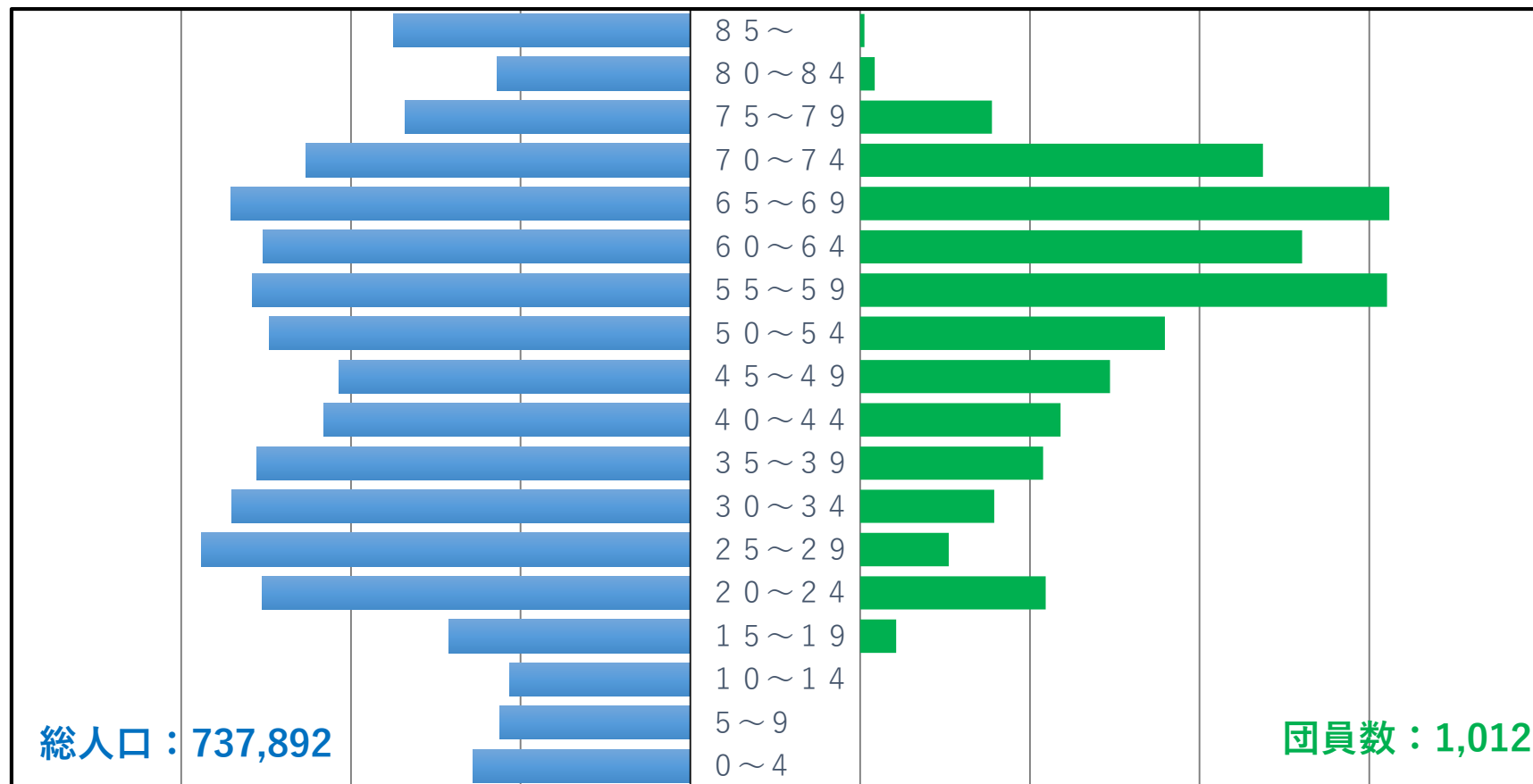
団員数(人)

※現年齢別入団率と「大田区人口推計（平成29年3月）」の年齢別人口の推移予測から算出したもの



大田区に関するデータについて

グラフ3-3 大田区人口と消防団員数（2040年予測）



人口(人)

60,000

40,000

20,000

年齢(歳)

50

100

150

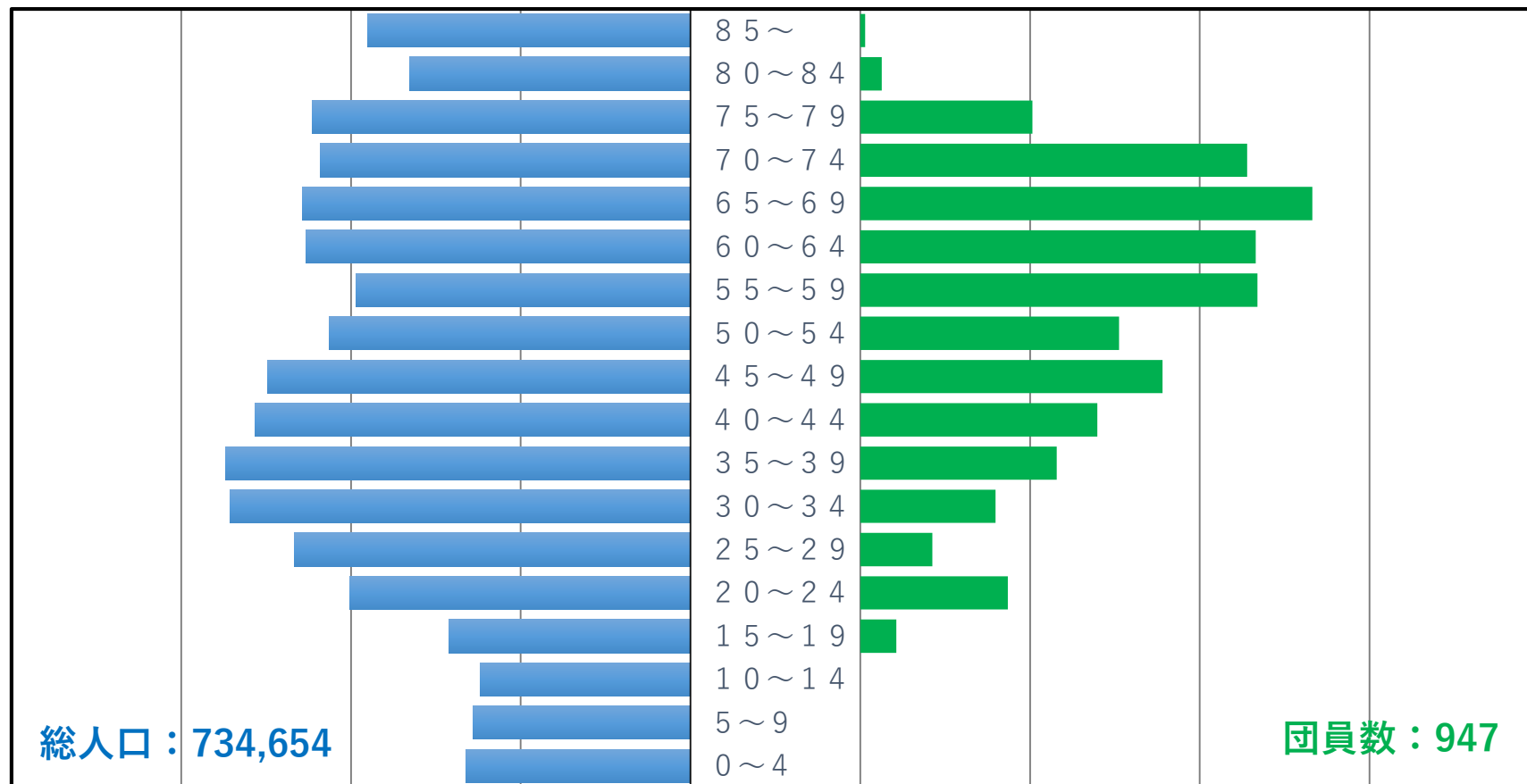
団員数(人)

※現年齢別入団率と「大田区人口推計（平成29年3月）」の年齢別人口の推移予測から算出したもの



大田区に関するデータについて

グラフ3-4 大田区人口と消防団員数（2050年予測）



人口(人)

60,000

40,000

20,000

年齢(歳)

50

100

150

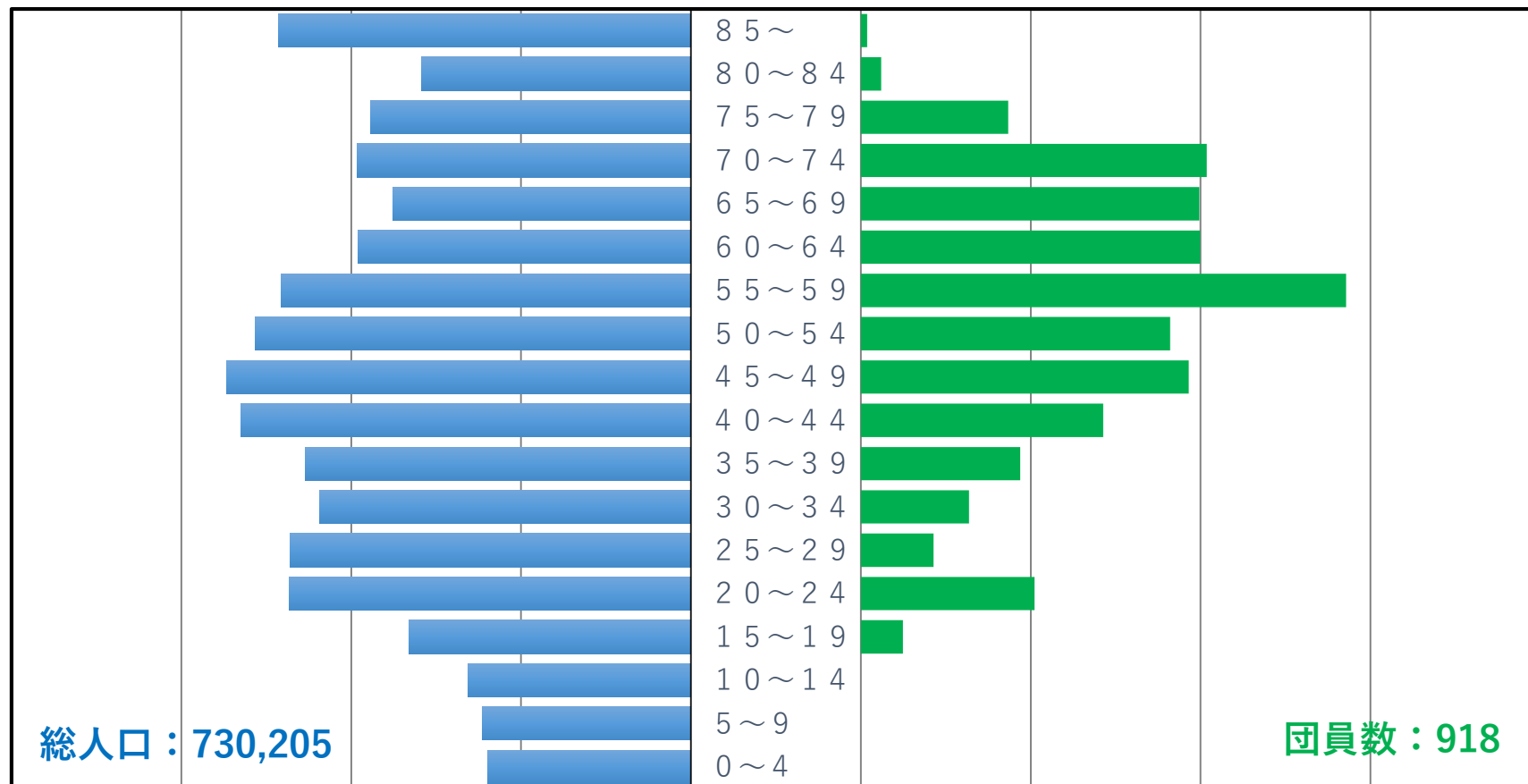
団員数(人)

※現年齢別入団率と「大田区人口推計（平成29年3月）」の年齢別人口の推移予測から算出したもの



大田区に関するデータについて

グラフ3-5 大田区人口と消防団員数（2060年予測）



人口(人)

60,000

40,000

20,000

年齢(歳)

50

100

150

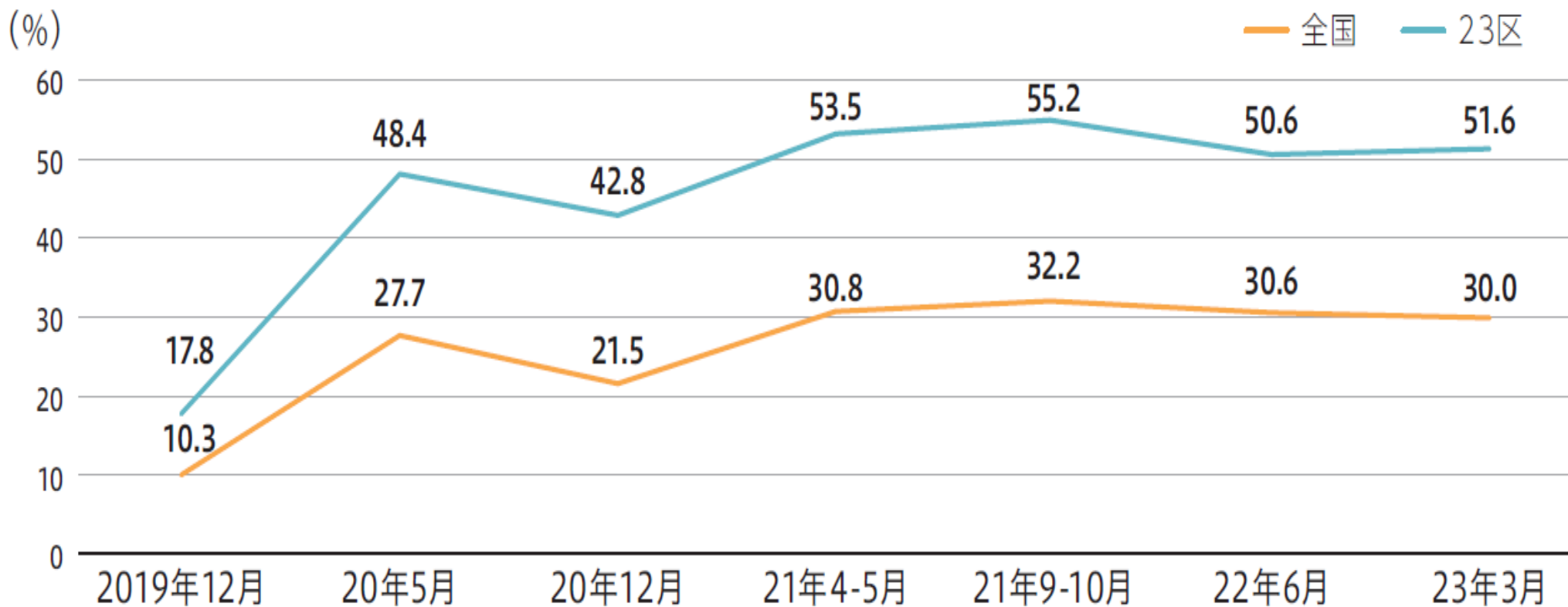
団員数(人)

※現年齢別入団率と「大田区人口推計（平成29年3月）」の年齢別人口の推移予測から算出したもの



大田区に関するデータについて

グラフ4 23区のテレワーク実施率



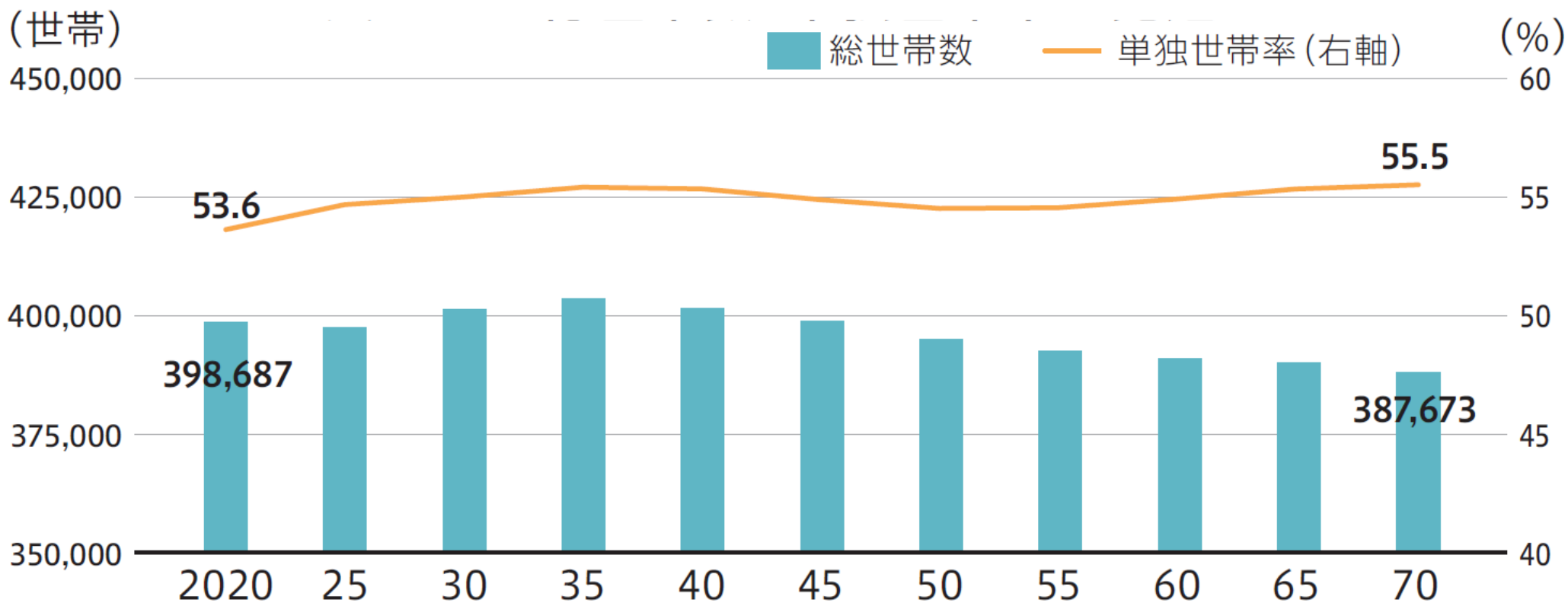
※大田区データブック（「大田区人口推計」を基に作成）より

※「第6回新型コロナウイルス感染症の影響下における生活意識・行動の変化に関する調査（内閣府）」より



大田区に関するデータについて

グラフ5 大田区の総世帯数・単独世帯率の見通し



※大田区データブック（「大田区人口推計」を基に作成）より