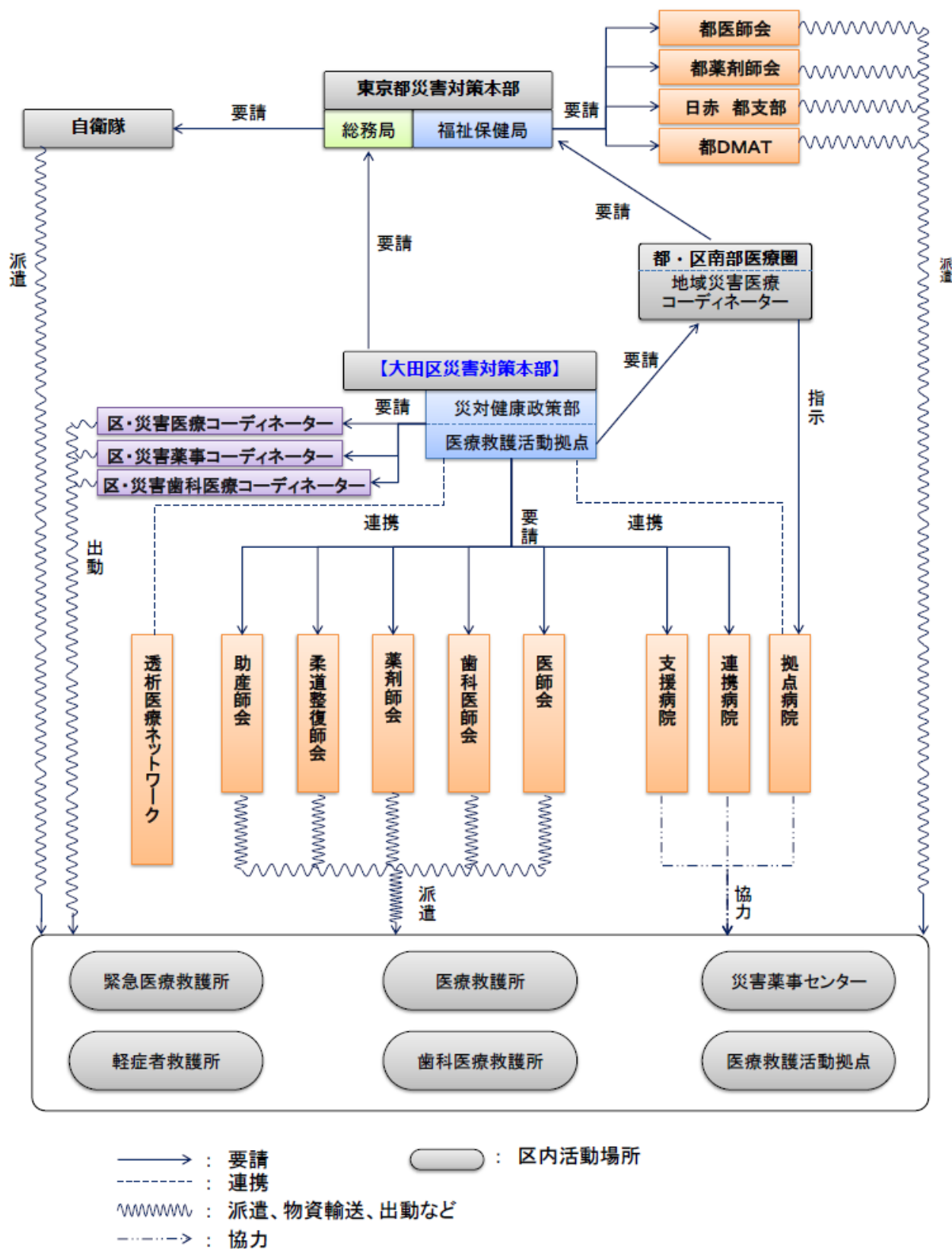


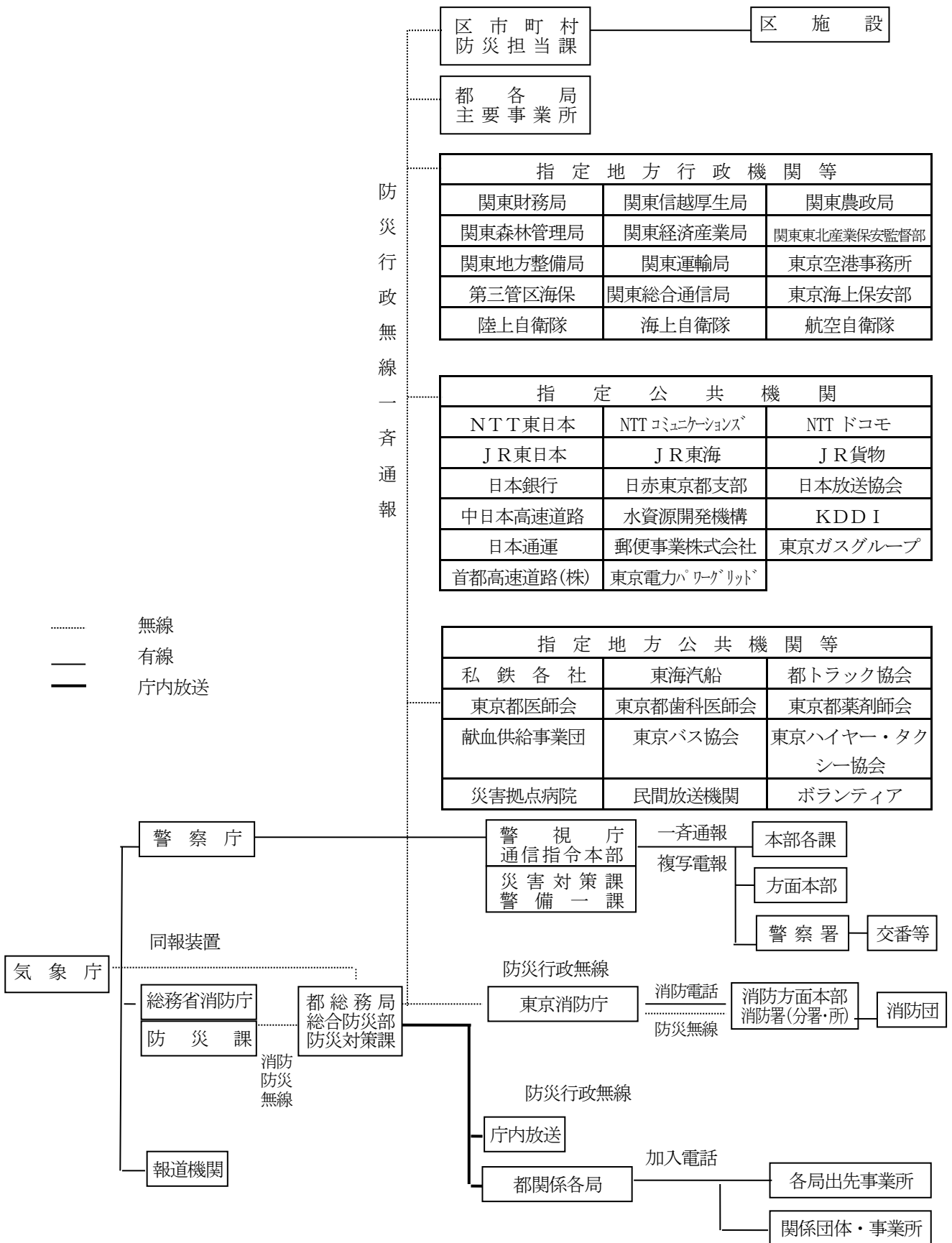
## 6 情報連絡体制

# 1 医療救護活動の命令、要請及び情報連絡系統図

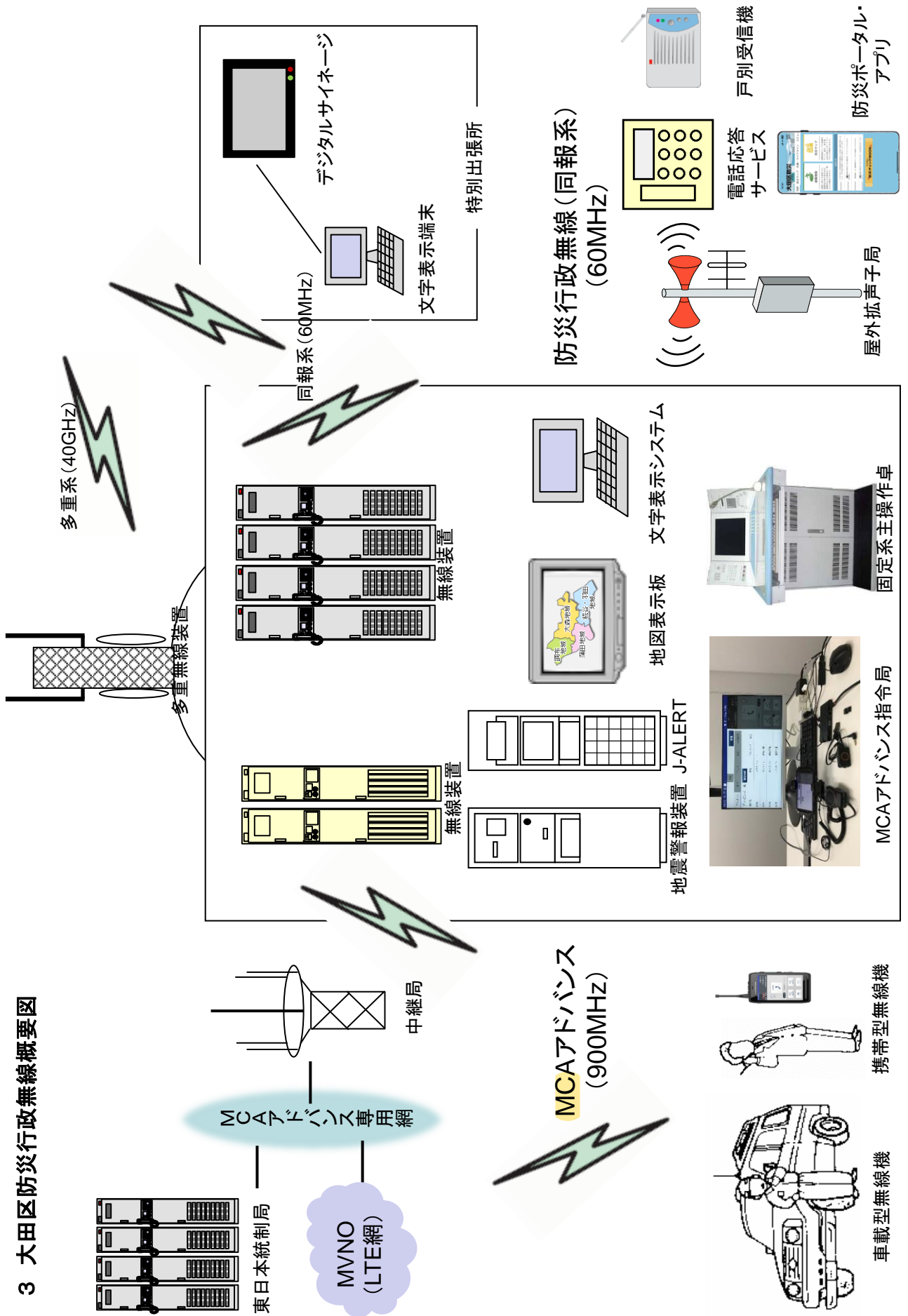


## 2 都における伝達系統図

(令和5年4月現在)



### 3 大田区防災無線概要図



MCAアドバンス指令局(本庁舎)  
防災行政無線固定局(本庁舎)

#### 4 MCAアドバンス呼出し番号一覧

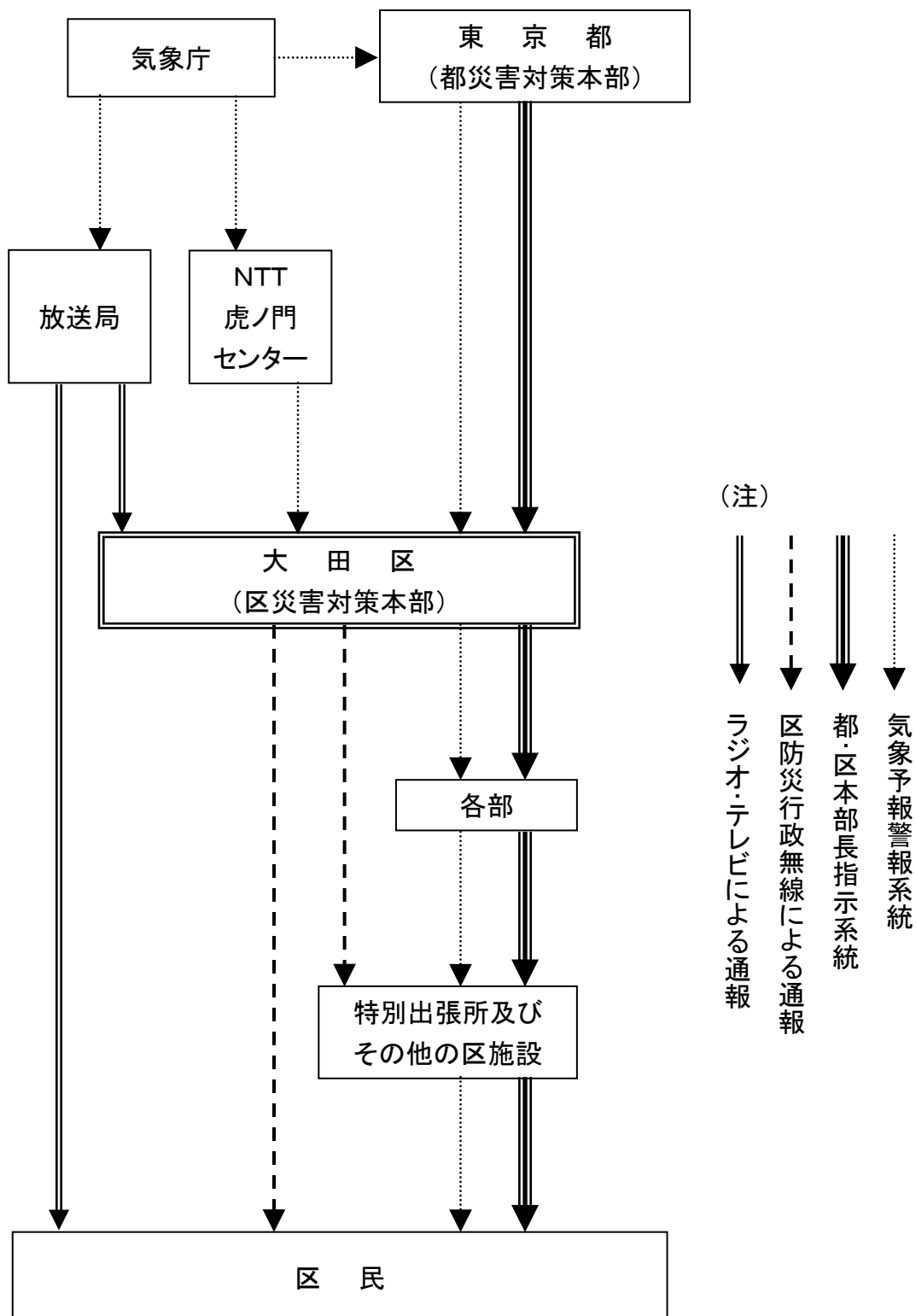
局名称	呼出し番号	局種別
災害対策本部(1) (防災危機管理課)	00001	指令局
都市基盤管理課	00002	携帯型
地域基盤整備第一課	00003	携帯型
地域基盤整備第二課	00004	携帯型
地域基盤整備第三課	00005	携帯型
健康医療政策課	00006	携帯型
防災まちづくり課	00007	携帯型
議会事務局	00008	携帯型
大森東特別出張所	00009	携帯型
大森西特別出張所	00010	携帯型
入新井特別出張所	00011	携帯型
馬込特別出張所	00012	携帯型
池上特別出張所	00013	携帯型
新井宿特別出張所	00014	携帯型
嶺町特別出張所	00015	携帯型
田園調布特別出張所	00016	携帯型
鶴の木特別出張所	00017	携帯型
久が原特別出張所	00018	携帯型
雪谷特別出張所	00019	携帯型
千束特別出張所	00020	携帯型
糀谷特別出張所	00021	携帯型
羽田特別出張所	00022	携帯型
六郷特別出張所	00023	携帯型
矢口特別出張所	00024	携帯型
蒲田西特別出張所	00025	携帯型
蒲田東特別出張所	00026	携帯型
蒲田地域庁舎 (蒲田地域福祉課)	00027	携帯型
大森地域庁舎 (大森地域福祉課)	00028	携帯型
調布地域庁舎 (調布地域福祉課)	00029	携帯型
糀谷・羽田地域庁舎 (糀谷・羽田地域福祉課)	00030	携帯型
教育委員会 (教育総務課)	00031	携帯型
産業プラザP i O (産業振興課)	00032	携帯型
新井宿分室	00033	携帯型
多摩川緑地管理事務所	00034	携帯型
災害対策本部 (6) (防災危機管理課)	00035	携帯型
警視庁第二方面本部	00036	携帯型
大森警察署	00037	携帯型
田園調布警察署	00038	携帯型
蒲田警察署	00039	携帯型
池上警察署	00040	携帯型
東京空港警察署	00041	携帯型
東京湾岸警察署	00042	携帯型

東京消防庁第二方面消防本部	00043	携帯型
大森消防署	00044	携帯型
田園調布消防署	00045	携帯型
蒲田消防署	00046	携帯型
矢口消防署	00047	携帯型
東京電力	00048	携帯型
東京ガスグループ	00049	携帯型
NTT東日本	00050	携帯型
下水道局森ヶ崎再生センター	00051	携帯型
東邦大学医療センター大森病院	00052	携帯型
荏原病院	00053	携帯型
池上総合病院	00054	携帯型
東京労災病院	00055	携帯型
大森赤十字病院	00056	携帯型
蒲田医師会	00057	携帯型
大森医師会	00058	携帯型
田園調布医師会	00059	携帯型
牧田総合病院	00060	携帯型
JCHO東京蒲田医療センター	00061	携帯型
東京蒲田病院	00062	携帯型
大田病院	00063	携帯型
区長車	00064	車載型
副区長車 (クラリティ)	00065	車載型
副区長車 (オデッセイ)	00066	車載型
議長車	00067	車載型
防災危機管理課 ハイエース (1号車)	00068	車載型
防災危機管理課 ハイゼット (2号車)	00069	車載型
防災危機管理課 エクストレイル (3号車)	00070	車載型
都市基盤管理課 ハイエース (1号車)	00071	車載型
都市基盤管理課 フォレスター (2号車)	00072	車載型
地域基盤整備第一課 エクストレイル (1号車)	00073	車載型
地域基盤整備第一課 ハイゼット (2号車)	00074	車載型
地域基盤整備第二課 エクストレイル (1号車)	00075	車載型
地域基盤整備第二課 ハイゼット (2号車)	00076	車載型
地域基盤整備第三課 フィールドア (1号車)	00077	車載型
地域基盤整備第三課 エクストレイル (2号車)	00078	車載型
防災まちづくり課車両 (スペース)	00079	車載型
災害対策本部 (2) (防災危機管理課)	00080	指令局
災害対策本部 (3) (防災危機管理課)	00081	携帯型
災害対策本部 (4) (防災危機管理課)	00082	携帯型
災害対策本部 (5) (防災危機管理課)	00083	携帯型

## 5 固定系無線 放送区分

区分	区分		対象		備考
			屋外拡声子局 (放送塔)	戸別受信機	
一斉呼出	全一斉		全部	全部	最大出力で放送する。  区立小学校・中学校を含む。
	緊急一斉		全部	全部	
	区民一斉		全部	民間に設置したもの	
	施設一斉		なし	区施設に設置したものの全部	
特別呼出	海岸地帯		東海道線以東のもの	民間に設置したもの	民間設置戸別受信機を区内に設置。
	出張所群	一括	各特別出張所管内のもの	各特別出張所管内の区施設及び民間に設置したもの	
		区民	各特別出張所管内のもの	特別出張所管内の民間に設置したもの	
		区施設	なし	区の施設	特別出張所管内別に放送することができる。
個別呼出	/		全部	全部	区内放送等及び設置済みの戸別受信機に対しそれぞれ個別に呼び出すことが可能。

## 6 災害予警報・通報指示系統図



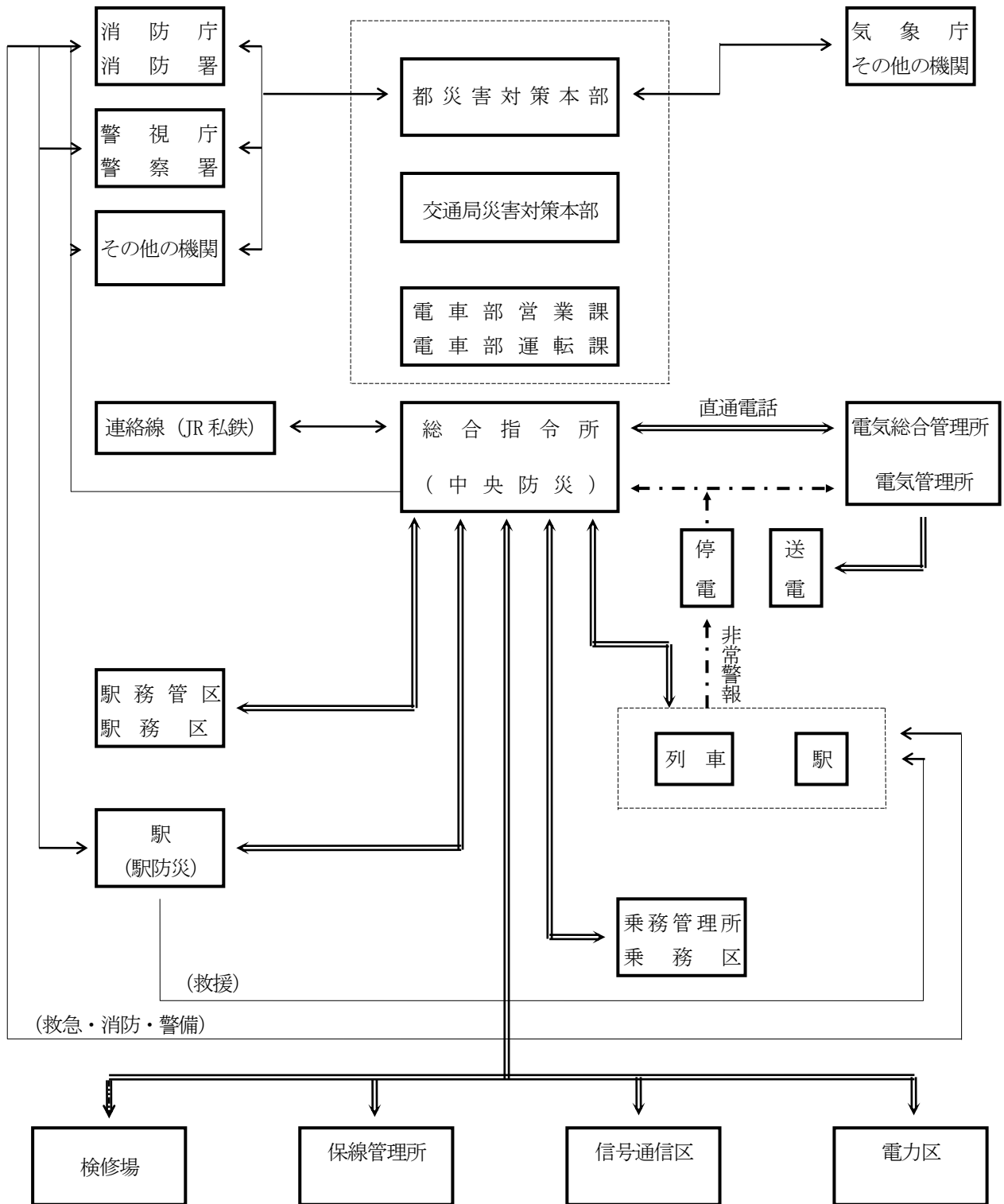


## 7 区市町村の要請依頼・様式

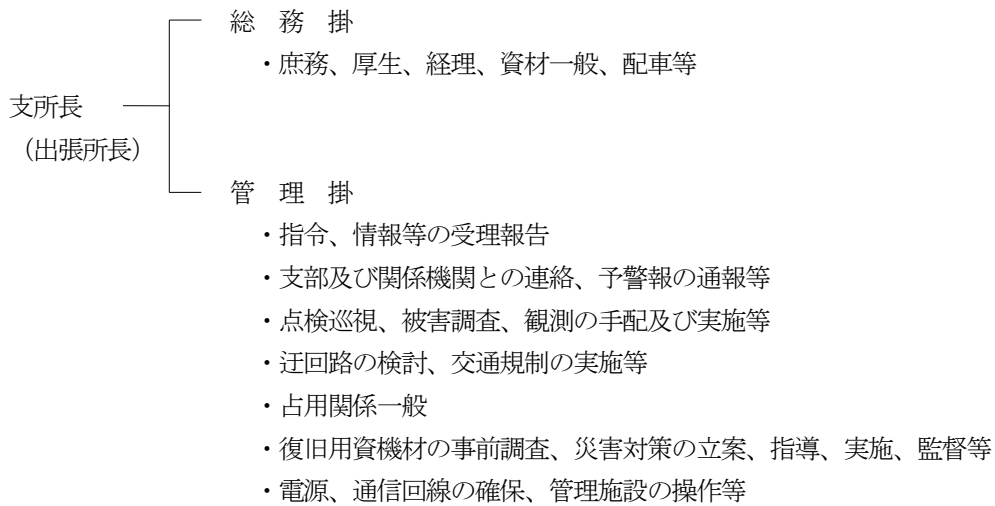
〈件 名〉	放送要請について（依頼）		
	○年○月○日○時○分	○○区市町村災害対策本部	発第○○号
〈本 文〉	災害対策基本法第 57 条に基づく放送要請を次のとおり要請方依頼します。		
1 要請理由	① 避難勧告、警報等の周知徹底を図るため		
	② 災害時の混乱を防止するため		
	③		
2 放送事項	.....	について	
	(別紙の読み上げ)		
3 放送希望日時	1 直ちに		
	2 ○○日○○時		
4 その他	《連絡先》	所属名	.....
		無線番号	.....
		有線番号	.....

A 4

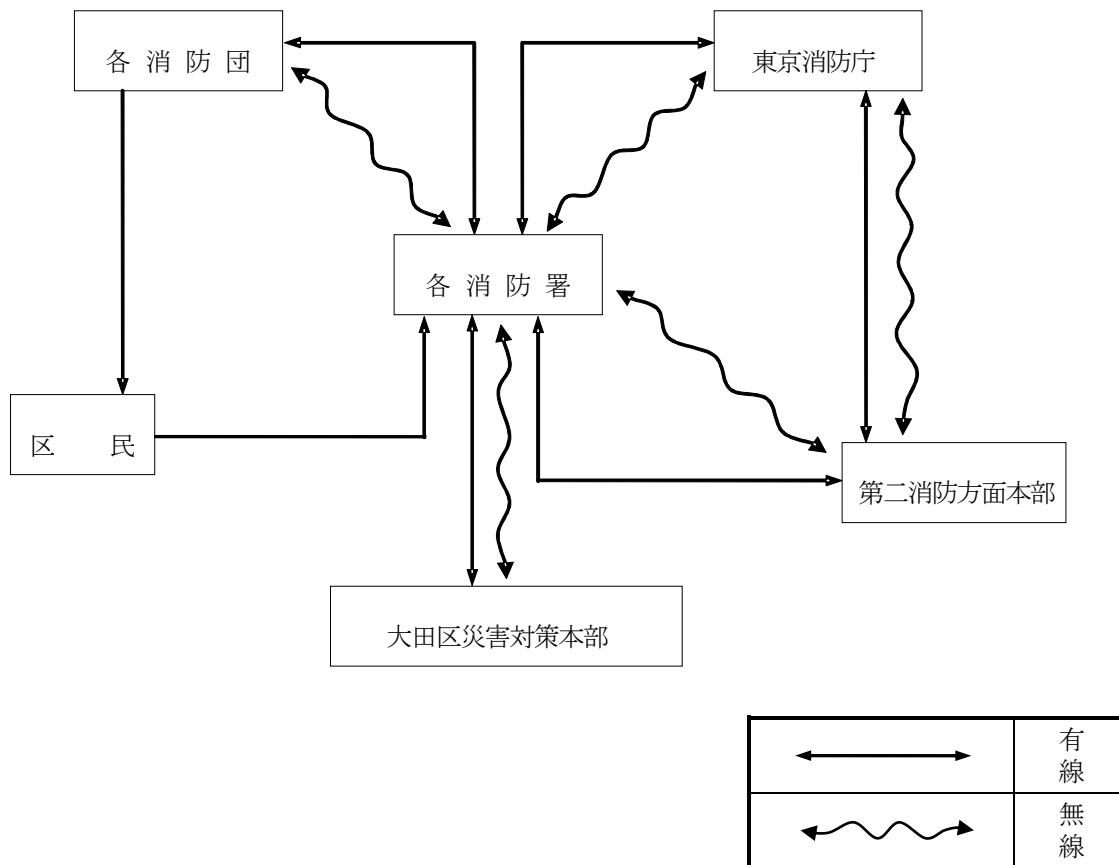
## 8 都交通局大門駅務管区五反田駅務区の連絡体制



## 9 国土交通省関東地方整備局東京国道事務所品川出張所



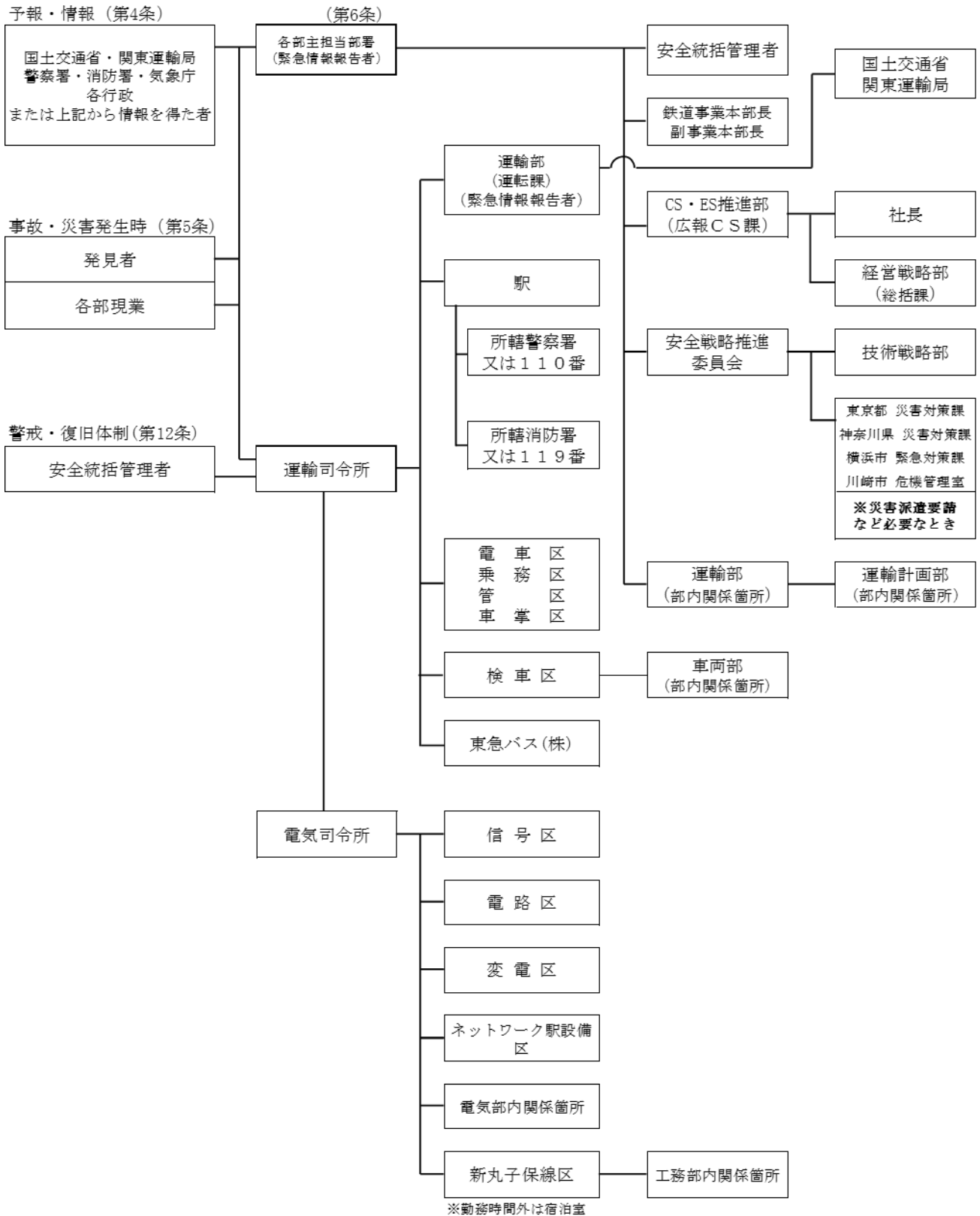
## 10 消防署の連絡体制



# 11 東急電鉄(株)の連絡体制

## (1) 伝達・通報系統 (第4条、第5条、第6条、第12条関係)

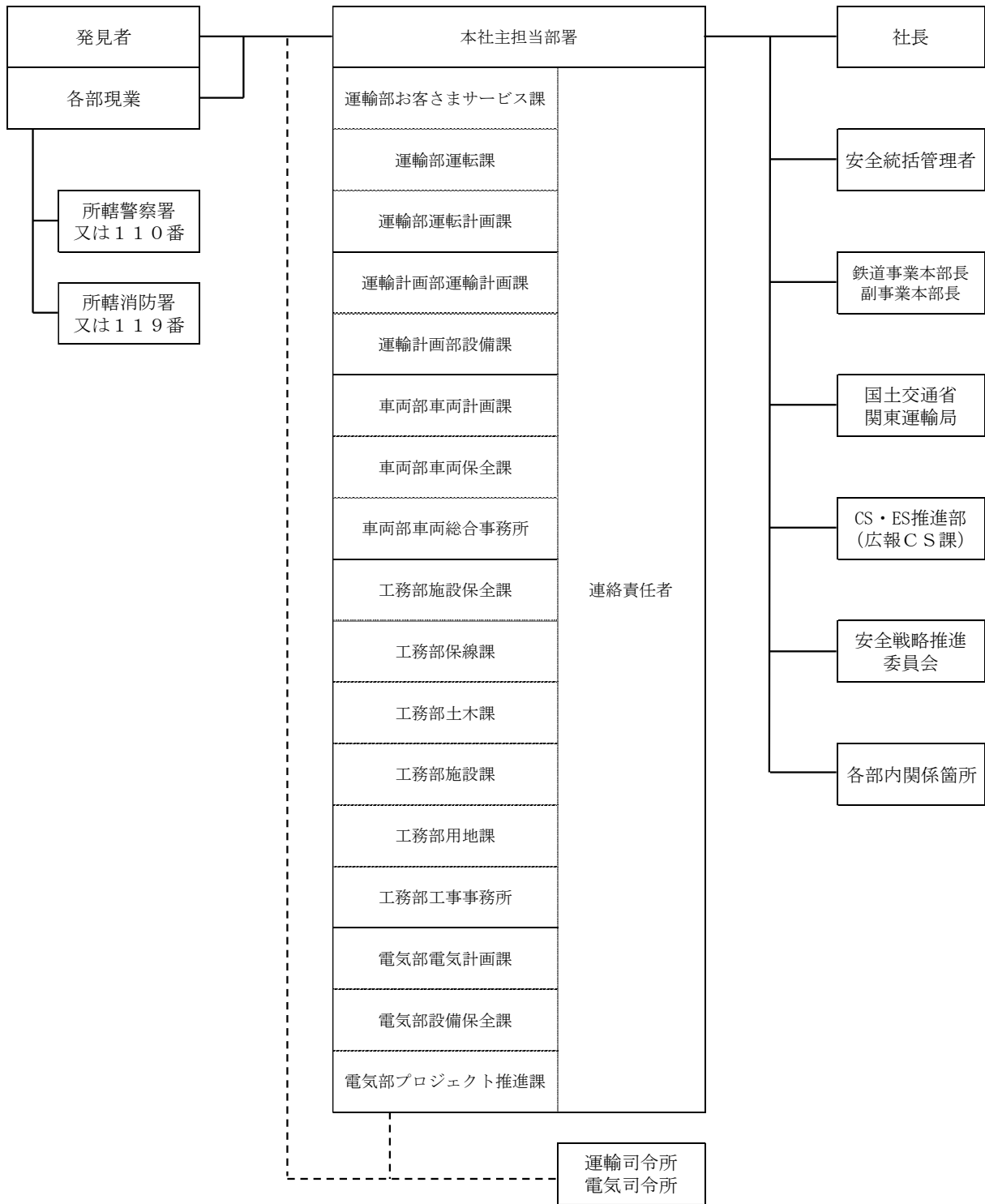
(列車運行に支障があるとき、またそのおそれがあるとき)



(2) 伝達・通報系統 (第4条、第5条、第6条、第12条関係)

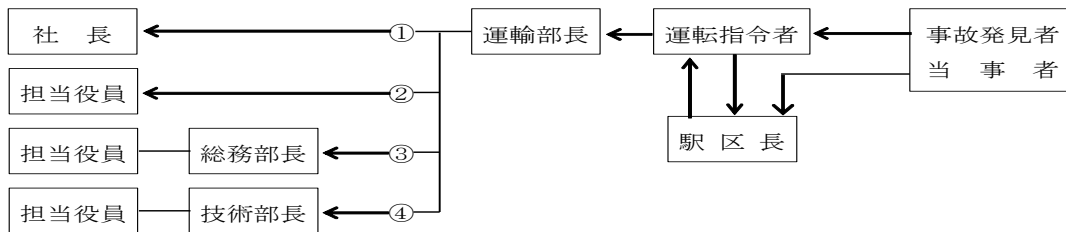
(列車運行に支障のおそれがないことが明らかなき)

事故・災害発生時

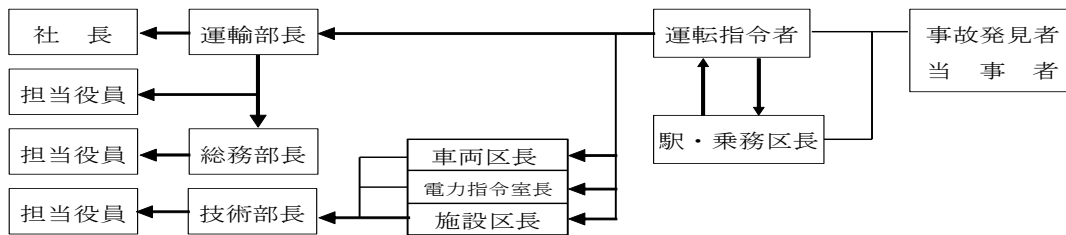


## 12 東京モノレール(株)の連絡体制

- ・ 管理部門勤務時間中の場合



- ・ 上記以外の場合



車両、施設、電力指令、各区・室長は担当部長に連絡すること。  
各部長は、担当役員に報告すること。