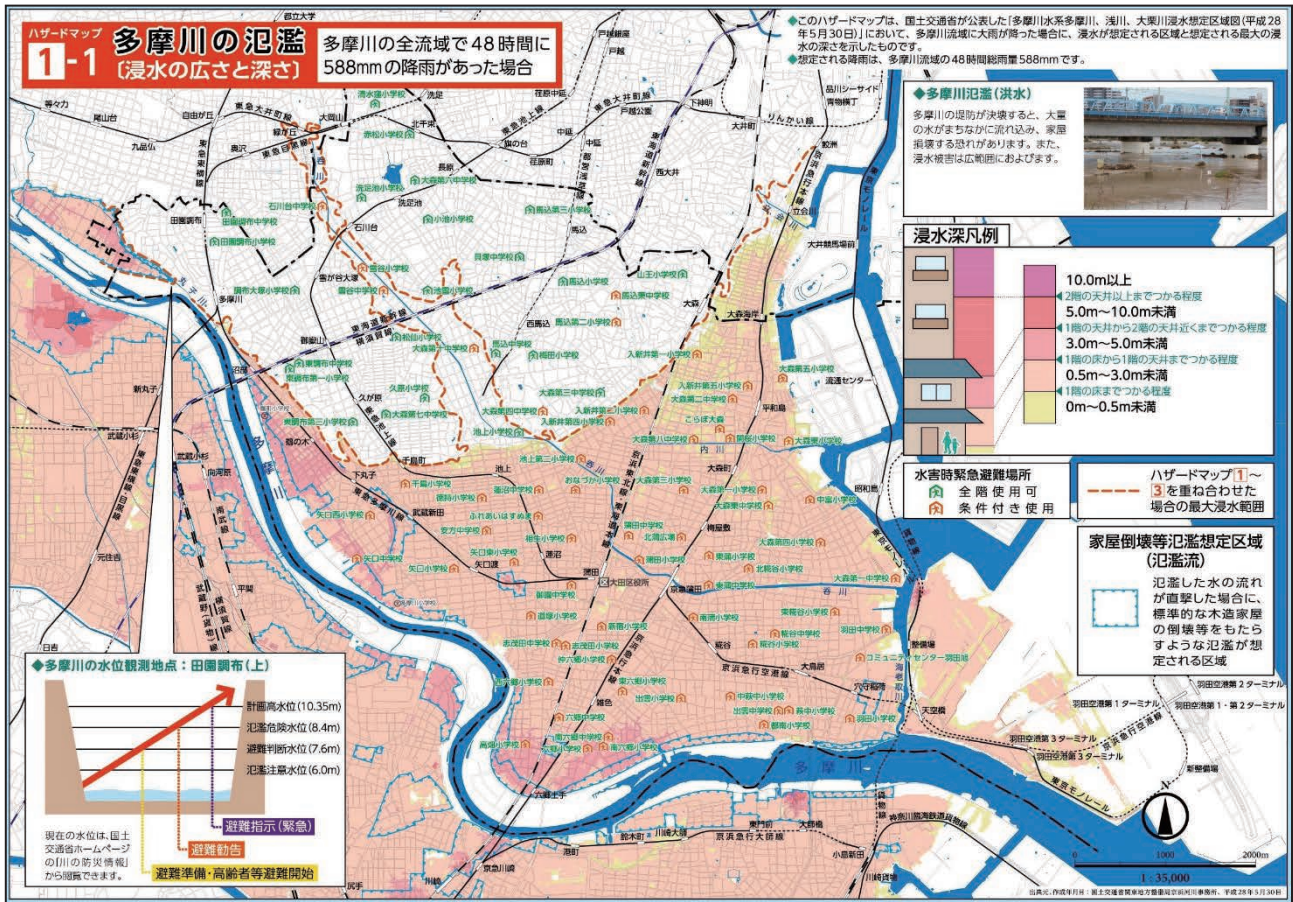


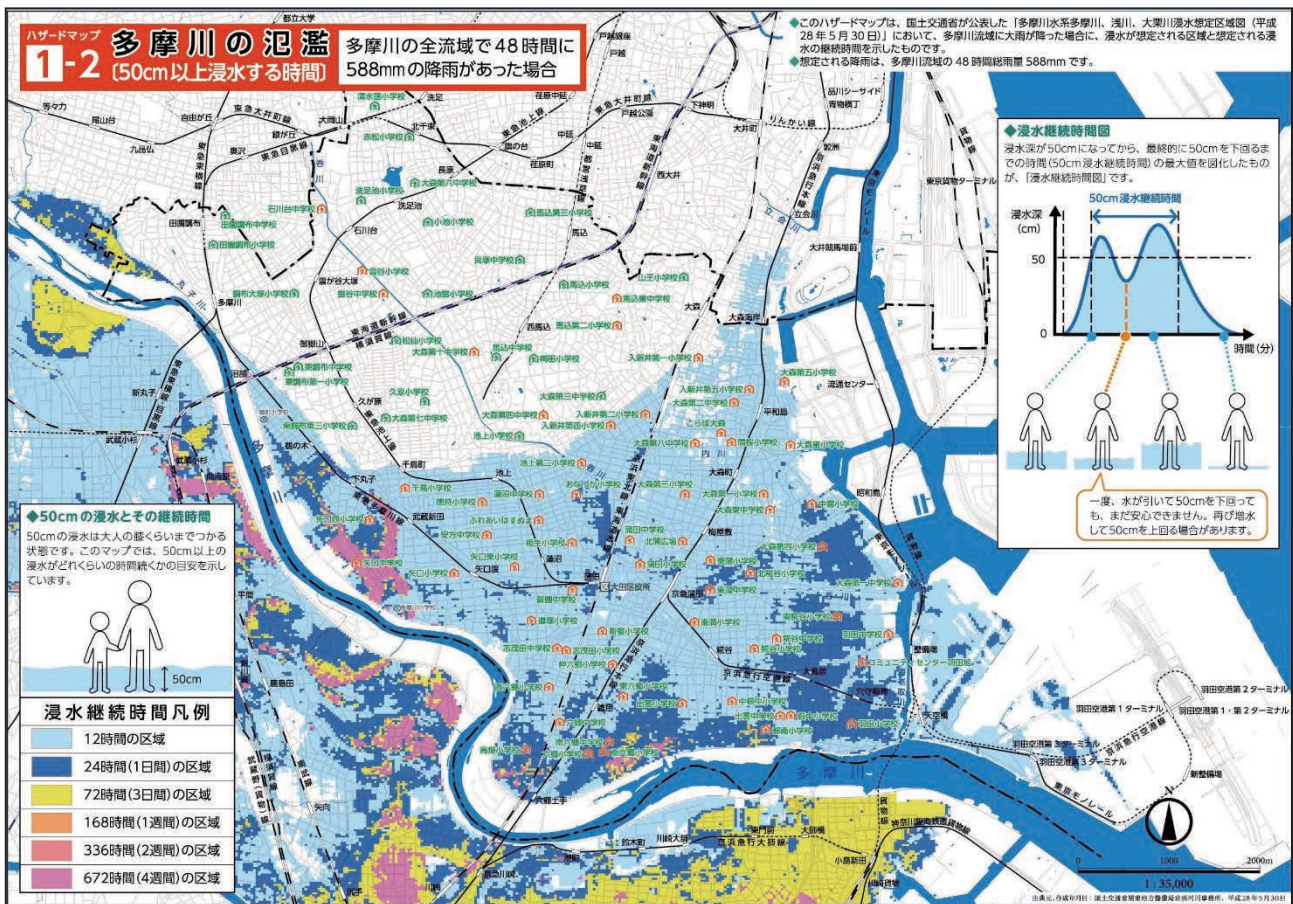
14 風水害対策等

1 区内の浸水想定区域図及び浸水予想区域図（ハザードマップ・想定最大規模）

1-1 浸水想定区域図（多摩川）



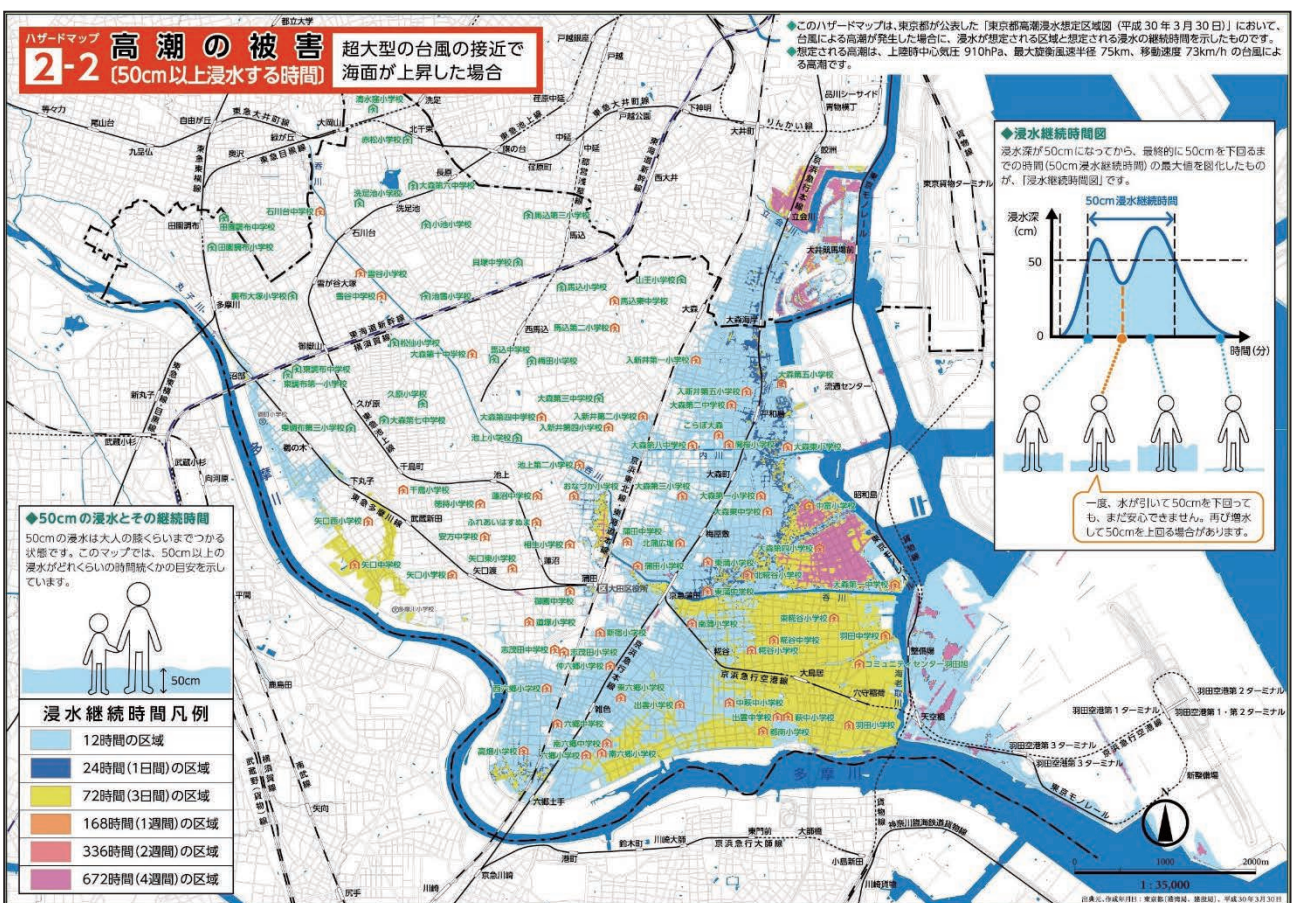
1-2 浸水継続時間（多摩川）



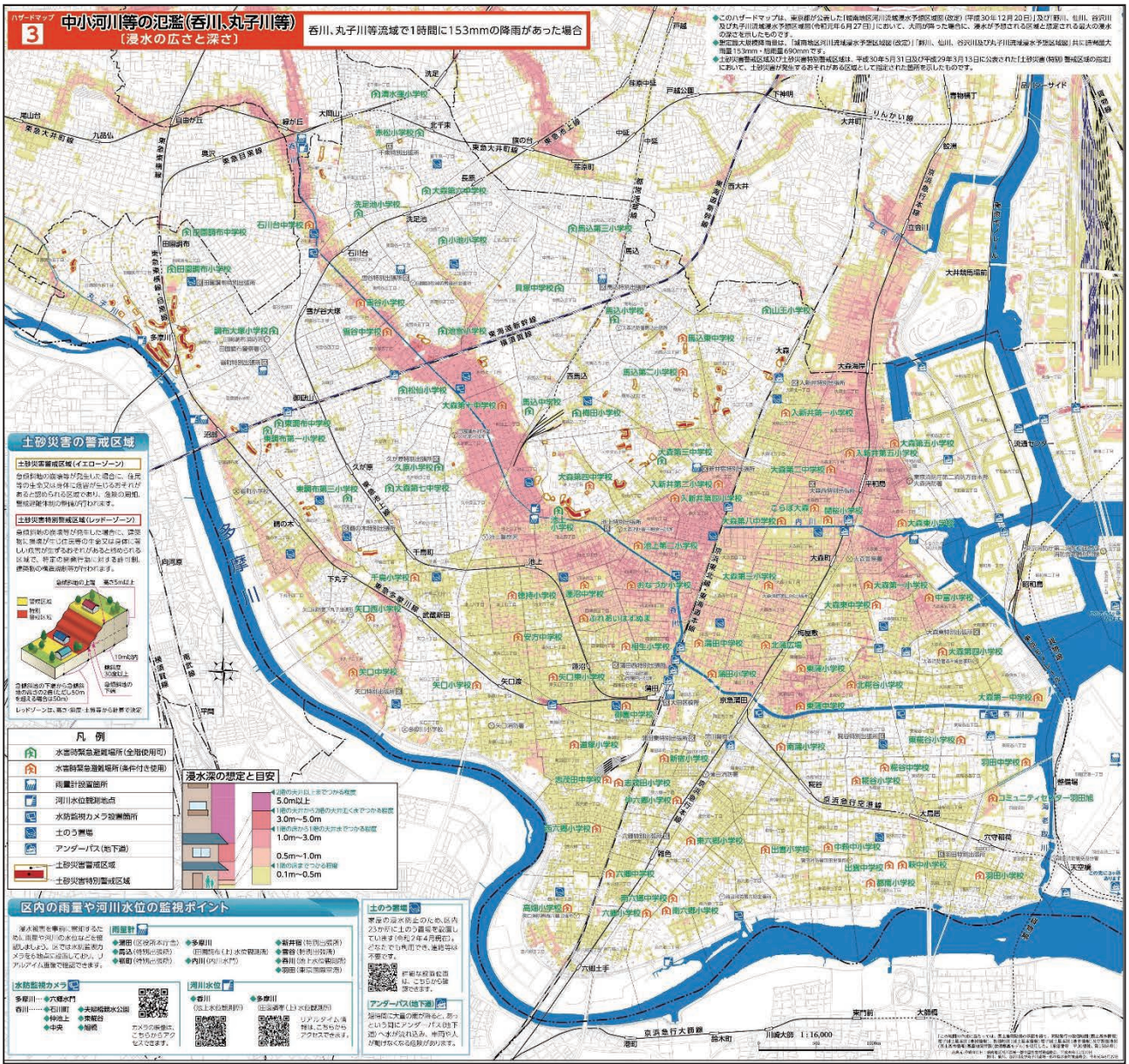
2-1 浸水想定区域図（高潮）



2-2 浸水継続時間（高潮）



3 浸水予想区域図（中小河川・内水氾濫）



2 土砂災害警戒区域及び土砂災害特別警戒区域図（ハザードマップ）



土砂災害マップ 2 嶺町



凡例

- 内 水害時緊急避難場所
- 特別出張所
- 区域番号
- 土砂災害特別警戒区域
- 土砂災害警戒区域

位置図



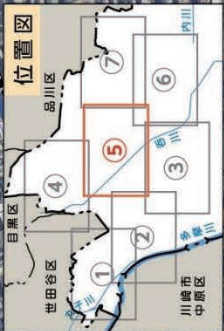




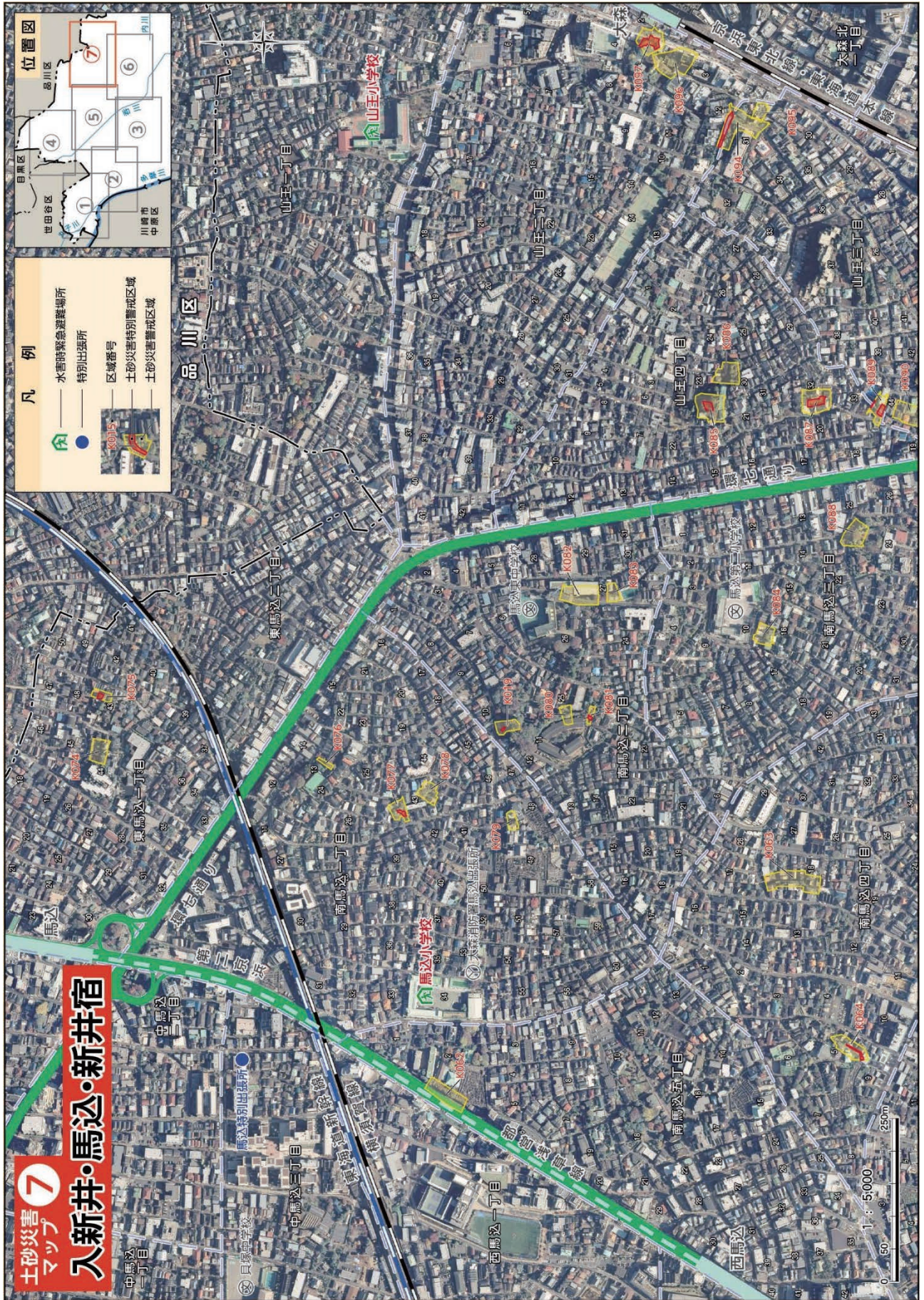
土砂災害 5 雪谷
マップ

凡 例

- 水害時緊急避難場所
- 特別出張所
- 区域番号
- 土砂災害特別警戒区域
- 土砂災害警戒区域







3 水防態勢における各部の配備態勢等

連 絡 態 勢		
配備態勢	水防指揮本部員は、常時連絡が取れ直ちに出勤できるよう自宅等で待機する。 監視態勢に移行する可能性が高い場合等、都市基盤整備部長は必要な連絡要員を配置することができる。	
内容	1 情報の収集・連絡 2 監視態勢への移行準備	
監 視 態 勢		
配備態勢	都市基盤整備部	都市基盤管理課、各地域基盤整備課、各地域基盤整備事務所
	総務部	防災危機管理課
	地域力推進部	地域力推進課、各特別出張所
	まちづくり推進部	都市計画課、防災まちづくり課、都市開発課、建築調整課 建築審査課（状況に応じた人員配置）
	企画経営部	広聴広報課
態勢内容	1 気象情報の収集、連絡 2 河川水位の監視、河川増水時対応の準備、連絡調整 3 水防資機材の準備 4 水防活動の実施（消防機関の出動要請） 5 水防一次態勢移行の準備	
水防一次態勢		
配備態勢	都市基盤整備部	都市基盤管理課、各地域基盤整備課、（各地域基盤整備事務所）、 道路公園課、建設工事課
	総務部	防災危機管理課
	まちづくり推進部	都市計画課、防災まちづくり課、建築調整課 建築審査課（状況に応じた人員配置）
	地域力推進部	地域力推進課、各特別出張所 状況に応じた人員配置
	企画経営部	広聴広報課
	健康政策部	生活衛生課 状況に応じた人員配置
	福祉部	福祉管理課、障害福祉課、高齢福祉課、介護保険課 各地域福祉課、各生活福祉課 状況に応じた人員配置
	教育総務部	状況に応じた人員配置
	こども家庭部	子育て支援課、保育サービス課 状況に応じた人員配置
態勢内容	1 気象情報の収集、連絡 2 河川水位の監視、河川増水時の対応等 3 初動態勢の整備 4 水防活動の実施（消防機関の出動要請） 5 水防二次態勢への移行準備 6 所管施設の点検及び管内のパトロール 7 河川等への水防工法	

水防二次態勢		
配備態勢	都市基盤整備部	都市基盤管理課、各地域基盤整備課、道路課、公園課、建設工事課
	総務部	防災危機管理課
	まちづくり推進部	都市計画課、防災まちづくり課、建築調整課 建築審査課（状況に応じた人員配置）
	地域力推進部	地域力推進課、各特別出張所
	福祉部	福祉管理課、障害福祉課、高齢福祉課、介護保険課 各地域福祉課・各生活福祉課 状況に応じた人員配置
	健康政策部	健康医療政策課、生活衛生課、各地域健康課 状況に応じた人員配置
	企画経営部	広聴広報課
	教育総務部	状況に応じた人員配置
	こども家庭部	子育て支援課、保育サービス課 状況に応じた人員配置
	観光・国際都市部	状況に応じた人員配置
	区民部	状況に応じた人員配置
	その他の部・課	災害対策本部態勢への移行準備要員配置
態勢内容	<ol style="list-style-type: none"> 1 気象情報の収集、連絡 2 河川水位の監視、河川増水時の対応等 3 初動態勢の準備 4 水防活動の実施（消防機関の出動要請） 5 警戒レベル3以上の発令準備、発令 6 災害対策本部態勢への移行準備 7 所管施設の点検及び管内のパトロール 8 河川等への水防工法 	

4 各水防態勢の設置基準

態勢		連絡態勢	監視態勢
1	気象 注意報・警報① 気象庁	大雨・洪水・強風注意報等が大田区に発表されたとき又は、発表の見込みがある場合。	
	災害リスクスケール(ウェザーニューズ社提供)※1を参考指標とし、都市基盤整備部長が必要と認めたととき	災害リスクスケールレベル1 降雨量が時間20mm以上の可能性がある場合	災害リスクスケールレベル2が発表されたとき、または発表される見込みのとき 降雨量が時間30mm以上の可能性が高い場合
2	気象 注意報・警報② 気象庁 (災害リスクスケールが①とそぐわない場合や発表されない場合など)	大雨、洪水、強風、高潮、波浪、風雪又は大雪のいずれかの「注意報」が大田区に発表され、都市基盤整備部長が必要と認めたととき	<div style="border: 1px dashed black; padding: 5px; width: fit-content; margin: auto;"> 災害リスクスケールが発表されない場合でも「大雨警報」の発表により「監視態勢」を整える </div>
3	気象 注意報・警報③ 気象庁 (津波に関すること)		「津波注意報」が大田区に発表されたとき。(地震により災害対策本部態勢が発動している場合を除く。)
4	高潮特別警戒水位 東京都港湾局・建設局		
5	河川(観測点)	呑川(池上)	
		丸子川(滝ノ橋)	
		多摩川(田園調布(上))	レベル1「水防団待機水位」
6	区長の判断		
7	その他	その他、都市基盤整備部長が必要と認めたととき	その他、都市基盤整備部長が必要と認めたととき

水防指揮本部		災害対策本部
水防一次態勢	水防二次態勢	
災害リスクスケールレベル3が発表されたとき、または発表される見込みのとき ①降雨量が時間40mmに達する可能性が高い、もしくは達したとき ②台風の強風域に入る場合	災害リスクスケールレベル4が発表されたとき、または発表される見込みのとき ①降雨量が時間50mmに達する可能性が高い、もしくは達したとき ②大田区が台風の暴風域に入る恐れがあるときまたは、入るとき	災害リスクスケールレベル5 甚大な被害の発生の恐れ、または発生したとき
大雨・洪水・暴風・高潮・波浪・暴風雪・大雪警報等大田区に発表されたとき又は、発表の見込みがある場合に都市基盤整備部長又は、その代行者が必要と認めたとき	大雨・洪水・暴風・高潮・波浪・暴風雪・大雪警報等大田区に発表されたとき又は、発表の見込みがある場合に区長又は、その代行者が必要と認めたとき	
※大雪警報が発表されたとき、または、道路上の積雪が概ね10cm以上になったときは、除雪本部を設置する。		大雨、暴風、高潮、波浪、暴風雪又は大雪のいずれかの「特別警報」が大田区に発表されたとき
		「津波警報以上」が大田区に発表されたとき（地震により災害対策本部態勢が発動している場合を除く）
		辰巳水門（江東区）の水位が高潮特別警戒水位（A.P.+3.6m）に達し、「高潮氾濫危険情報」が発表されたとき
		氾濫危険情報
		氾濫危険情報
レベル2「氾濫注意情報」		レベル3「氾濫警戒情報」以上
	区長又は、その代行者が必要と認めたとき（以下、例） ①大田区の複数の区域で水害が発生する恐れがあるとき、または発生したときなど	区長又は、その代行者が必要と認めたとき（以下、例） ①大田区に甚大な被害が発生する恐れがあるとき、または発生したとき、 ②他の自治体、関係機関への支援要請が必要と判断されるとき ③警戒レベル3以上となったとき又は、見込みのある場合
その他、都市基盤整備部長又は、その代行者が必要と認めたとき		記録的短時間大雨情報が発表されたとき

※1「災害リスクスケール」…ウェザーニューズ社提供。各自治体の気象特性・地域特性や過去の災害履歴を分析し、最新の気象見解の基づき、リスク情報として算出されるもの。

5 水防倉庫の現況

【都市基盤整備部】

河川名	倉庫名	使用面積	担当管理課	管理責任者	倉庫所在地
		(のべ床面積)			
内川 呑川	防災機材センター	60.0㎡	地域基盤整備第一課	管理係	大田区京浜島 3-5-8
多摩川 呑川	鶉の木水防倉庫	104.5㎡	地域基盤整備第三課	管理係	大田区鶉の木 3-33-12
多摩川 呑川	上池台三丁目公園水防倉庫	4.7㎡			大田区上池台 3-16-15
多摩川 丸子川	田園調布水防倉庫 (上沼部排水樋門倉庫)	8.5㎡			大田区田園調布 5-56
多摩川 呑川 海老取川	萩中公園水防倉庫	10.0㎡	地域基盤整備第二課	管理係	大田区萩中 3-26-46
多摩川 呑川	仲六郷水防資機材センター	266.0㎡	都市基盤管理課	計画調整 担当	大田区仲六郷 3-19-11
上池台三丁目公園水防倉庫は、地元町会と兼用している。					

6 水防・震災対策用資機材の現況

【都市基盤整備部】
(令和2年12月25日)

支 隊 名		第1支隊		第2支隊	第3・第4支隊	合計
水防倉庫名		大森地域庁舎	防災機材センター	鶉の木等	萩中公園	
資器材名	単位	大森西 1-12-1	京浜島 3-5-8	鶉の木 3-33-12	萩中 3-26-46	
土のう	(袋)	600	20,000	300	1,400	22,300
ショベル(角)	(丁)	16	50	16	84	166
ショベル(丸)	(丁)	12	50	60	184	306
つるはし	(丁)	0	30	55	15	100
かけや	(丁)	2	0	2	6	10
ロープ類	(m)	0	3,600	450	940	4,990
一輪車	(台)	1	6	2	2	11
もっこ	(丁)	0	13	0	0	13
SSパイル	(本)	0	130	15	72	217
鋼板防護板	(枚)	0	30	0	26	56
単管パイプ	(本)	0	207	19	157	383
丸太木杭	(本)	0	34	50	15	99
バール	(丁)	12	3	2	17	34
のこぎり	(丁)	10	0	0	3	13
鎌	(丁)	27	0	0	15	42
なた	(丁)	13	0	0	3	16
鉄線カッター	(丁)	14	0	0	3	17
大ハンマー	(丁)	0	10	1	13	24
ペンチ	(丁)	4	0	0	3	7

7 水防用移動ポンプの現況

【都市基盤整備部】

(令和2年12月25日)

倉庫名	場所	ポンプ					台数	備考
		口径 (mm)	排水量 (m ³ /m)	揚程 (m)	種別	出力 (PS)		
大森地域庁舎内倉庫	大森西 1-12-1	50	0.7	26.0	ガソリン	5.0	1	
		50	0.52	32.0	ガソリン	4.0	1	
防災機材センター (地域基盤整備第一課)	京浜島 3-5-8		0.2	9.0	ガソリン	0.49	1	
鵜の木水防倉庫	鵜の木 3-33-12	50	0.5	8.0	ガソリン	4.0	1	
		80	0.75	15.0	ガソリン	5.5	1	
萩中公園水防倉庫	萩中 3-26-46	50	0.7	26	ガソリン	3.5	1	2リットル
		50	0.52	8.5	ガソリン	4.0	1	2リットル

8 発動発電機の現況

【都市基盤整備部】

(令和2年12月25日)

設置場所又は倉庫	発動発電機				台数	備考
	型式	出力		エンジン		
		AC	DC			
大森地域庁舎内倉庫	ホンダ EG900	100V 750VA		97cc	1	4.8リットル 約7時間
防災機材センター (地域基盤整備第一課)	シンダイワ EG25S	100V 2200VA				
	ホンダ EU9i	100V 900VA	12V	49.4 cc	1	2.1リットル 約5時間
田園調布水防倉庫 (上沼部排水樋門水防 倉庫)	ヤマハ EF6000TE	三相 200V 5.0KVA		357 cc	1	
萩中公園水防倉庫	ホンダ EU9i	100V 900VA	12V	49.4cc	1	2.1リットル 約5時間

9 災害用重機の現況

【都市基盤整備部】

(令和2年12月25日現在)

格納場所	品名	型式	性能				
			PS	重量	口径	揚程	揚水量
大森地域庁舎	排水ポンプ車	LSM-KF	150	2	200	10	5
		2RG-XZC605M	馬力	トン車	mm	m	m ³ /min
嶺町特別出張所	排水ポンプ車	LSM-KF	150	2	200	10	5
		2RG-XZC605M	馬力	トン車	mm	m	m ³ /min

10 水防用土砂置場調書

【都市基盤整備部 総務部】

(令和3年7月26日現在)

置場名	所在地	土のう数量	土砂数量	手持・採取別	適用
1 平和島倉庫	平和島4-2 (平和島陸橋下)	1,200 袋	/	手持	
2 鶴の木水防倉庫	鶴の木3-33-12	300 袋	4 m ³	〃	
3 六間掘資材置場	羽田4-8	2,678 袋	20 m ³	〃	
4 防災機材センター	京浜島3-5-8	/	20 m ³	〃	
5 仲六郷水防資機材センター	仲六郷3-19-12	1,000 袋	60 m ³	〃	
計		4,178 袋	20 m ³		

11 大田区における重要水防箇所

(1) 重要水防箇所の評定基準

国土交通省直轄河川における重要水防箇所の評定基準は下表のとおりである。

評定項目	評定基準	
越水 (溢水)	A	計画高水位流量規模の洪水の水位（高潮区間の堤防にあつては計画高潮位）が現況の堤防高を超える箇所。
	B	計画高水位流量規模の洪水の水位（高潮区間の堤防にあつては計画高潮位）と現況の堤防高との差が堤防の計画余裕高に満たない箇所。
堤体漏水	A	堤防の機能に支障が生じる堤体の変状の履歴（被災状況が確認できるもの）があり、類似の変状が繰り返し生じている箇所。 堤体の土質、法勾配等からみて堤防の機能に支障が生じる堤体の変状の生じるおそれがあり、かつ堤防の機能に支障が生じる堤体の変状の履歴（被災状況が確認できるもの）がある箇所。 水防団等と意見交換を行い、堤体漏水が生じる可能性が特に高いと考えられる箇所。
	B	堤防の機能に支障が生じる堤体の変状の履歴（被災状況が確認できるもの）があり、安全が確認されていない箇所、又は堤防の機能に支障は生じていないが、進行性がある堤体の変状が集中している箇所。 堤防の機能に支障が生じる堤体の変状の履歴（被災状況が確認できるもの）はないが、堤体の土質、法勾配等からみて堤防の機能に支障が生じる堤体の変状の生じるおそれがあると考えられる箇所。 水防団等と意見交換を行い、堤体漏水が生じる可能性が高いと考えられる箇所。
基礎地盤 漏水	A	機能に支障が生じる基礎地盤漏水に係る変状の履歴（被災状況が確認できるもの）があり、類似の変状が繰り返し生じている箇所。 基礎地盤の土質等からみて機能に支障が生じる変状の生じるおそれが高く、機能に支障が生じる基礎地盤漏水に係る変状の履歴（被災状況が確認できるもの）がある箇所。 水防団等と意見交換を行い、基礎地盤漏水が生じる可能性が特に高いと考えられる箇所。
	B	機能に支障が生じる基礎地盤漏水に係る変状の履歴（被災状況が確認できるもの）があり、安全が確認されていない箇所、あるいは機能に支障は生じていないが、進行性がある基礎地盤漏水に係る変状が集中している箇所。 機能に支障が生じる基礎地盤漏水に係る変状の履歴（被災状況が確認できるもの）はないが、基礎地盤漏水の土質等からみて機能に支障が生じる可能性が高いと考えられる箇所。 水防団等と意見交換を行い、基礎地盤漏水が生じる可能性が高いと考えられる箇所。

評価項目	評価基準	
水衝・洗掘	A	水衝部のある堤防の前面の河床が深掘れしているがその対策が未施工の箇所。 橋台取り付け部やその他の工作物の突出箇所で、堤防護岸の根固め等が洗われ一部破損しているが、その対策が未施工の箇所。 波浪による河岸の欠壊等の危険に瀕した実績があるが、その対策が未施工の箇所。
	B	水衝部にある堤防の前面の河床が深掘れにならない程度に洗掘されているが、その対策が未施工の箇所。
工作物	A	河川管理施設等応急対策基準に基づく改善措置が必要な堰、橋梁、桶管その他の工作物の設置されている箇所。 橋梁その他の河川横断工作物の桁下高等が、計画高水流量規模の洪水の水位（高潮区間の堤防にあつては計画高潮位）以下となる箇所。
	B	橋梁その他の河川横断工作物の桁下高等と、計画高水流量規模の洪水の水位（高潮区間の堤防にあつては計画高潮位）との差が堤防の計画余裕高に満たない箇所。

※A：水防上最も重要な区間、B：水防上重要な区間

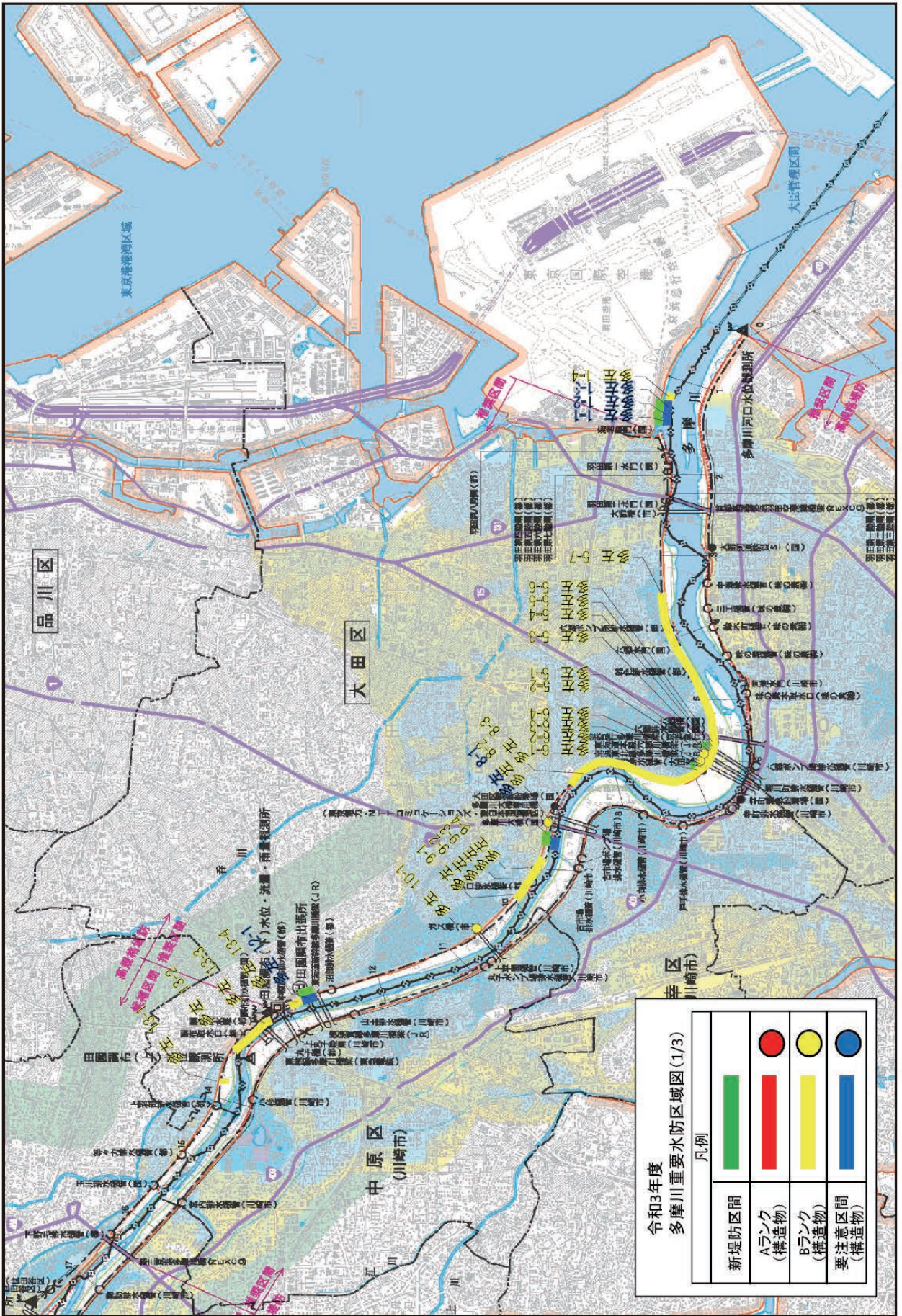
(2) 重要水防箇所一覧及び想定される水防工法

(令和3年4月現在)

対象 番号	重要度		左右 岸別	重要水防箇所		延長 (m)	重要な理由	想定される 水防工法
	種別	階級		地先名	杆杭位置			
13-1	越水(溢水)	B	左	田園調布1丁目	13.8k 13.6k	288.4	計算水位と現況堤防高の差が余裕高未滿	積み土のう
13-2	水衝洗堀	B	左	田園調布1丁目	13.4k 13.0k +150m	316.5	堤防前面の洗堀のおそれがある箇所	木流し
13-3	水衝洗堀	B	左	田園調布本町	13.0k +150m 13.0k +60m	125.7	堤防前面の洗堀のおそれがある箇所	木流し
13-4	水衝洗堀	B	左	田園調布本町	13.0k +37m 12.8k +6m	263.4	堤防前面の洗堀のおそれがある箇所	木流し
12-1	新堤防	要注	左	田園調布本町	12.8k +6m 12.6k +144m	70.3	新堤防で築造後3年以内の箇所 (R1 多摩川左岸矢口築堤護岸他工事 R2.7 完成)	シート張り
10-1	工作物	B	左	下丸子3丁目	10.4k +56m	1箇所	計画水位と桁下高の差が余裕高未滿(瓦斯橋)	
9-1	堤体漏水	B	左	下丸子2丁目	9.8k +100m 9.6k +100m	193.5	堤体の変状の生じるおそれがある箇所	シート張り
9-2	堤体漏水	B	左	下丸子2丁目	9.6k +100m 9.4k +100m	230.0	堤体の変状の生じるおそれがある箇所	シート張り
9-3	堤体漏水 旧川跡	B 要注	左	下丸子2丁目	9.4k +100m 9.4k +20m	64.2	堤体の変状の生じるおそれがある箇所 旧川跡	シート張り 釜段工法
9-4	堤体漏水	B	左	矢口3丁目	9.4k +20m 8.8k +100m	423.2	堤体の変状の生じるおそれがある箇所	シート張り
8-1	新堤防	要注	左	矢口3丁目	8.6k +64m 8.4k +141m	156.5	新堤防で築造後3年以内の箇所 (R1 多摩川左岸矢口築堤護岸他工事 R2.7 完成)	シート張り
8-2	工作物	B	左	多摩川2丁目	8.4k +191m	1箇所	計算水位と桁下高の差が余裕高未滿(多摩川大橋)	
8-3	越水(溢水)	B	左	多摩川2丁目	8.2k +150m 6.2k +78m	1931.0	計算水位と現況堤防高の差が余裕高未滿	積み土のう
6-1	越水(溢水) 新堤防	B 要注	左	西六郷4丁目	6.2k +78m 6.2k -52m	150.0	計算水位と現況堤防高の差が余裕高未滿 新堤防で築造後3年以内の箇所 (H29 多摩川樞一丁目築堤護岸工事 H30.5 完成)	積み土のう シート張り
6-2	越水(溢水)	B	左	西六郷4丁目	6.2k -52m 6.0k +100m	25.0	計算水位と現況堤防高の差が余裕高未滿	積み土のう
6-3	(重点) 越水(溢水)	B	左	西六郷4丁目	6.0k +100m 5.8k +150m	73.6	氾濫危険水位設定箇所(田園調布(上)観測所) 大田区に氾濫被害を発生させる危険箇所 計算水位と現況堤防高の差が余裕高未滿	積み土のう
6-4	工作物	B	左	仲六郷4丁目	6.0k +18m	1箇所	計算水位と桁下高の差が余裕高未滿 (京浜東北線多摩川橋)	
5-1	越水(溢水)	B	左	西六郷4丁目	5.8k +150m 5.8k +100m	24.8	計算水位と現況堤防高の差が余裕高未滿	積み土のう
5-2	工作物	B	左	仲六郷4丁目	5.8k +194m	1箇所	計算水位と桁下高の差が余裕高未滿 (東海道本線多摩川橋梁)	
5-3	越水(溢水)	B	左	仲六郷4丁目	5.8k +100m 5.8k +70m	14.9	計算水位と現況堤防高の差が余裕高未滿	積み土のう
5-4	越水(溢水) 新堤防	B 要注	左	仲六郷4丁目	5.8k +70m 5.8k +25m	22.3	計算水位と現況堤防高の差が余裕高未滿 新堤防で築造後3年以内の箇所 (H29.多摩川東古市場築堤護岸工事 H30.7 完成)	積み土のう シート張り

対象 番号	重要度		左右 岸別	重要水防箇所		延長 (m)	重要な理由	想定される 水防工法
	越水(溢水) 堤防高	B 要注		仲六郷4丁目	5.8k +25m 5.8k +20m			
5-5	越水(溢水) 堤防高	B 要注	左	仲六郷4丁目	5.8k +25m 5.8k +20m	2.5	計算水位と現況堤防高の差 が余裕高未満 新堤防で築造後 3 年以内の 箇所 (H29.多摩川東古市場築堤 護岸工事 H30.7 完成)	積み土のう シート張り
5-6	越水(溢水)	B	左	仲六郷4丁目	5.8k +20m 5.6k +175m	20.1	計算水位と現況堤防高の差 が余裕高未満	積み土のう
5-7	越水(溢水)	B	左	東六郷3丁目	5.6k +175m 3.4k +75m	2161.0	計算水位と現況堤防高の差 が余裕高未満	積み土のう
1-1	新堤防	要注	左	羽田空港2丁 目	1.4k +75m 1.3k +36m	186.3	新堤防で築造後 3 年以内の 箇所 (R1 多摩川左岸羽田空港 築高潮堤防工事)	シート張り
1-2	新堤防	要注	左	羽田空港2丁 目	1.3k +36m 1.2k +49m	129.8	新堤防で築造後 3 年以内の 箇所 (R1 多摩川左岸羽田上流高 潮堤防工事 R3.1 完成)	シート張り
1-3	新堤防	要注	左	羽田空港2丁 目	1.2k +49m 1.1k +41m	103.7	新堤防で築造後 3 年以内の 箇所 (R1 多摩川左岸羽田上流高 潮堤防工事 R3.1 完成)	シート張り
1-4	越水(溢水)	B	左	羽田空港2丁 目	1.1k +41m 1.1k	41.0	計算水位と現況堤防高の差 が余裕高未満	積み土のう

(3) 重要水防箇所図(令和3年度 洪水対策計画書「多摩川重要水防区域図」より大田区部分抜粋)



12-1 水門・堰堤等

【京浜河川事務所、水道局支所、下水道局事務所、都市基盤整備部】

	名 称	河川等名	位 置	管理者及び操作担当機関	
1	上沼部排水樋管	多摩川	田園調布5-56	東京都 下水道局	地域基盤整備第三課
2	調布取水堰	多摩川	田園調布1-57	東京都 水道局	玉川浄水場
3	調布排水樋管	多摩川	田園調布1-55	国土交通省 京浜河川事務所	地域基盤整備第三課
4	中原調布排水樋管	多摩川	田園調布1-57	東京都 下水道局	東京都下水道局 南下水道事務所
5	沼部排水樋管		田園調布南 14		
6	矢口ポンプ所排水樋管		矢口3-33		
7	六郷ポンプ所		南六郷1-32		
8	六郷ポンプ所排水樋管				
9	六郷水門	多摩川	南六郷2-35	国土交通省 京浜河川事務所	地域基盤整備第二課
10	六郷第一排水場	多摩川	南六郷2-35	大田区	地域基盤整備第二課
11	六郷排水場樋管				
12	羽田第2水門	多摩川	羽田2-30	国土交通省 京浜河川事務所	田園調布出張所
13	羽田第1水門		羽田6-33		
14	鷹の入樋	丸子川	田園調布5-30	大田区	地域基盤整備第三課
15	羽田ポンプ所放流渠	海老取川	羽田旭町 14・15	東京都下水道局	南下水道事務所
16	平和島ポンプ所放流渠	京浜運河	平和島6-4		森ヶ崎水再生センター
17	大森東ポンプ所放流渠		平和島6-4		森ヶ崎水再生センター
18	東糞谷ポンプ所放流渠	海老取川	東糞谷6-7		南下水道事務所
19	森ヶ崎水再生センター 放流渠	海老取運河	大森南5-2		森ヶ崎水再生センター
20	洗足池水門	-----	南千束2-1	大田区	地域基盤整備第三課
21	小池水門	-----	上池台1-36		
22	内川水門	内 川	大森東3-28	東京都 建設局	地域基盤整備第一課
23	内川排水機場		大森東3-28-2		

(港湾局所管の水門は除く)

12-2 道路排水ポンプ施設（立体交差点部(アンダーパス)に設置)

(1) 国土交通省

排水施設	設置場所	ポンプ	原動機	予備	排水能力 m ³ /min
南蒲田	国道15号 南蒲田交差点	水中ポンプ	—	—	—

(2) 都第二建設事務所所管

【都二建】

排水施設	設置場所	ポンプ	原動機	予備	排水能力 m ³ /min
本蒲田	蒲田5-1	水中ポンプ (2台) 7m 200Φ	水中ポンプ 直結 11kw×2	発電機ディーゼル 50PS 40kVA	4.6
新蒲田	新蒲田2-5	水中型斜流 (2台) 10m 300Φ	水中モーター 直結 30kw×2	発電機ディーゼル 78PS 55kVA	10.5
平和島	平和島5-4	水中ポンプ (2台) 10m 200Φ	水中モーター 直結 11kw×2	発電機ディーゼル 42PS 30kVA	4.0
大和大橋	平和島6-2	水中ポンプ (2台) 11m 100Φ	水中モーター 直結 3.7kw×2	発電機ディーゼル 42PS 30kVA	0.97
東海	東海2-1	水中ポンプ (2台) 12m 300Φ	水中モーター 直結 37kw×2	発電機ディーゼル 121PS 100kVA	11.8

(3) 区所管

【都市基盤整備部】

排水施設	設置場所	ポンプ	原動機	排水能力 m ³ /min	電源
永富 地下道	西嶺町1	水中ポンプ (2台) 12m 65Φ	水中モーター 直結 1.5kw	0.3	直結
呑川右岸 JR下	蒲田5-1	水中ポンプ (2台) 4m 80Φ	水中モーター 2.2kw×2	1.0	直結
呑川左岸 JR下	西蒲田5-2	水中ポンプ (2台) 4m 80Φ	水中モーター 2.2kw×2	1.0	直結
団地冷蔵	平和島6-4	水中ポンプ (2台) 5.5m 80Φ	水中モーター 2.2kw×2	0.7	直結

13 要配慮者利用施設一覧

浸水想定区域内に位置する要配慮者利用施設を掲載。

※…土砂災害(特別)警戒区域にも該当

大田区立保育園

番号	施設名称	所在地	電話番号
1	大田区立 森が崎保育園	大田区 大森南2-2-15	3742-7071
2	" 大森東一丁目保育園	" 大森東1-31-2-105	3763-9670
3	" 大森西保育園	" 大森西2-20-17	3765-8256
4	" 大森西第二保育園	" 大森西4-13-11-101	3765-4116
5	" 富士見橋保育園	" 大森西3-2-2-101	3765-4540
6	" 大森北保育園	" 大森北3-25-2	3764-2060
7	" 馬込保育園	" 中馬込3-25-2	3772-6923
8	" 池上第三保育園	" 池上5-15-22	3755-6443
9	" 山王保育園	" 山王3-32-12	3776-4154
10	" 入新井保育園	" 中央2-16-17	3772-6777
11	" 中央八丁目保育園	" 中央8-28-12	3752-3651
12	" 田園調布保育園	" 田園調布本町7-15	3721-8654
13	" わかば保育園	" 田園調布南8-23	3759-0292
14	" 田園調布二丁目保育園	" 田園調布2-17-2	3722-5165
15	" 久が原保育園	" 久が原2-16-17	3751-4651
16	" 千鳥保育園	" 千鳥1-1-25	3753-1001
17	" 仲池上保育園	" 仲池上1-21-16	3751-3350
18	" 千束保育園	" 南千束3-23-10	3729-4602
19	" 東糀谷保育園	" 東糀谷6-8-7-101	3744-4522
20	" 糀谷保育園	" 西糀谷2-14-18	3744-9861
21	" 浜竹保育園	" 西糀谷3-34-18	3741-5300
22	" 羽田保育園	" 羽田4-11-1	3741-1597
23	" 本羽田保育園	" 本羽田3-17-20-108	3745-0550
24	" 萩中保育園	" 萩中1-2-1	3734-1805
25	" いずも保育園	" 南六郷1-10-3-101	3732-0231
26	" 南六郷保育園	" 南六郷1-33-1-101	3731-3430
27	" 仲六郷保育園	" 仲六郷1-29-10	3733-9375
28	" 東六郷保育園	" 東六郷1-13-25	3732-4460
29	" 志茂田保育園	" 西六郷1-3-2	3735-4821
30	" みどり保育園	" 西六郷3-30-20	3738-5541
31	" 矢口第二保育園	" 矢口2-21-16	3759-4300
32	" 下丸子保育園	" 下丸子2-20-15	3757-1431
33	" 西蒲田保育園	" 西蒲田3-13-12	3751-3372
34	" 矢口保育園	" 新蒲田2-12-18	3731-4789
35	" 新蒲田保育園	" 新蒲田3-29-14	3734-1020
36	" 東蒲田保育園	" 東蒲田2-32-15	3731-4115
37	" 蒲田本町保育園	" 蒲田本町1-1-1-101	3739-2281
38	" 本蒲田保育園	" 蒲田1-4-23	3736-3138

R3年4月1日現在(ただし、対象外である雪谷保育園を除く)

私立保育園等

番号	施設名称	所在地	電話番号
1	私立 子どもの家保育園	大田区 大森東5-2-11	3761-1357
2	" 今泉保育園	" 矢口2-26-17	3758-0074
3	" 第一蒲田保育園	" 蒲田1-20-6	3738-5888
4	" よいこの保育園	" 西六郷4-20-6	3738-1094
5	" 第二蒲田保育園	" 南蒲田1-7-20	3731-0565
6	" 女塚保育園	" 西蒲田4-23-8	3754-3415
7	" 桐里保育園	" 池上1-13-3	3754-1600
8	" 洗心保育園	" 南千束2-2-6	3729-2322
9	" なかよし保育園	" 東糞谷4-2-14	3741-2054
10	" 大森保育園	" 大森南4-10-4	3741-7645
11	" 第三蒲田保育園	" 萩中2-13-16	3742-1600
12	" 島田保育園	" 大森北3-3-5	3763-1728
13	" 丸子ベビー保育園	" 下丸子3-21-17	3756-0469
14	" おひさま保育園	" 矢口3-34-12	5741-3900
15	" 大森駅前保育園	" 大森北1-6-6	6404-2525
16	" 蒲田音楽学園保育園	" 西蒲田4-27-2	5747-3123
17	" 洗足池保育園	" 南千束3-24-15	3748-7088
18	" あっふる池上保育園	" 池上3-29-11	3752-3528
19	" 北嶺町保育園	" 北嶺町19-13	3729-3132
20	" 久が原ハーモニー保育園	" 久が原1-1-9	3752-2982
21	" 多摩堤保育園	" 鶯の木3-11-13	3750-5461
22	" アスクうのき保育園	" 鶯の木2-34-20	5741-2208
23	" アスク大森保育園	" 大森北1-10-14Luz大森5階	3766-2721
24	" おおたみんなの家	" 南馬込1-9-1先	6809-9450 6429-9440
25	" そらのいえ保育園	" 大森中1-14-1	3764-0221
26	" 千鳥さくら保育園	" 千鳥2-28-11	3750-4983
27	" 西二なかよし保育園	" 西六郷2-30-3	5744-4475
28	" レイモンド南蒲田保育園	" 南蒲田2-16-2テクノポート大樹生命 ビル別館1階	5744-4072
29	" グローバルキッズ西馬込園	" 南馬込5-30-2フェリスカワハラ1階	3773-0505
30	" さくら中央保育園 ※	" 中央5-30-18	5748-8373
31	" にじいろ保育園大岡山	" 南千束3-1-6	6421-9415
32	" 西糞谷しろはと保育園	" 西糞谷1-4-22	3745-5165
33	" 鶯の木いまいずみ保育園	" 南久が原2-30-5	3756-0505
34	" ケンパ池上	" 池上4-25-9	5747-4520
35	" 多摩川保育園	" 多摩川2-24-63	3758-3166
36	" 美原保育園	" 大森東1-28-2	3761-1855
37	" メリーポピンズアトレ大森ルーム	" 大森北1-6-16 アトレ大森2 3階	3762-9400
38	" アスク久が原保育園	" 久が原2-23-10	5747-3090
39	" 池上長尾保育園	" 池上8-25-6	3759-9302
40	" グローバルキッズ蒲田園	" 西蒲田8-20-8 アセル3号館 2階	5703-5525
41	" 高畑保育園	" 仲六郷3-19-4	3739-3591
42	" ぼけっとランド西蒲田保育園	" 西蒲田7-35-1 宝栄ビル 3階	5711-8181
43	" にじいろ保育園西馬込	" 西馬込2-28-16	6809-9227
44	" ベネッセ雪が谷大塚保育園	" 南雪谷3-11-20	5754-4571
45	" マミーズエンジェル池上駅前保育園	" 池上7-1-1	3753-8188
46	" アスク蒲田一丁目保育園	" 蒲田1-2-13	5480-7670
47	" えがおの森保育園・おおもり駅前	" 大森北1-6-8	3768-1001
48	" 池上どろんこ保育園	" 池上1-19-32	6410-2221
49	" ベネッセ池上保育園	" 池上3-13-4	5700-7277
50	" クオリスキッズくがはら保育園	" 東嶺町28-4	5748-0303
51	" 北嶺町第二保育園	" 北嶺町28-7	3748-8301
52	" さくらさくみらい 石川台	" 東雪谷2-10-7	3728-5306
53	" えがおの森保育園・かまた駅前	" 南蒲田1-1-25-3階	3730-1010
54	" 南馬込第二保育園	" 南馬込1-24-9	3777-2267
55	" キッズガーデン大森駅前	" 大森北1-2-3大森御幸ビル4階	6423-1197
56	" グローバルキッズ大森西園	" 大森西2-15-24	5763-0303
57	" 馬込こくわ保育園	" 南馬込1-1-6	5728-9322
58	" 蒲田保育専門学校ふぞく北糞谷保育	" 北糞谷1-14-10	3744-2895
59	" ポピンズナーサリースクール馬込	" 中馬込3-22-21	5728-9257
60	" ケンパ西馬込	" 西馬込1-16-18	6429-9885
61	" にじいろ保育園南馬込	" 南馬込4-25-11	6429-2401
62	" 美奈見こくわ保育園	" 中央1-1-7	6429-7440
63	" ナーサリー新井宿	" 中央4-13-18	3775-5653
64	" さくらさくみらい 久が原	" (第一園舎)鶯の木1-5-12 (第二園舎)鶯の木3-6-11	(第一) 6715-4239 (第二) 6715-2242
65	" ベネッセ西馬込保育園	" 仲池上1-8-2	5700-7266

番号	施設名称	所在地	電話番号
66	蒲田保育専門学校ふぞく糺谷駅前保育園	西糺谷4-29-16-2階	6715-1510
67	弁天橋保育園	羽田5-18-16	3741-1691
68	キッズラボ蒲田園	蒲田5-44-5 蒲田プライム	6424-7166
69	はぐはぐドンキadventure保育園	山王3-6-3 MEGATONキホーテ大森山王店 5階	6303-8912
70	キッズラボ下丸子園	下丸子4-6-19 アビタシオンエムス 1	6715-0300
71	ポピンスナーサリースクール西六郷	西六郷3-1-7	6428-7164
72	森の保育園	仲池上1-31-13 3階	3754-2525
73	グローバルキッズ鶴の木園	鶴の木2-36-10	6459-8108
74	このえ洗足池保育園	南千束3-33-6	6421-9384
75	おはよう保育園大森町	大森西3-16-11	6410-8510
76	ナーサリールームベリーベアー西馬込	南馬込5-42-2	6303-8666
77	クオリスキッズいけがみ保育園	池上6-27-25	5700-7570
78	アスクみなみ久が原保育園	南久が原1-24-16	5741-7077
79	天才キッズクラブ楽学館仲池上園	仲池上1-25-4	6410-3030
80	にじいろ保育園矢口渡	多摩川1-34-5	6451-9561
81	チェリッシュ桜坂保育園	北嶺町37-29	6451-7805
82	さくらさくみらい 平和島	大森北6-26-22	6404-8872
83	太陽の子南雪谷保育園	南雪谷4-14-11	5754-0561
84	グローバルキッズ雑色園	仲六郷2-43-11	6715-7616
85	さくらさくみらい 長原	(第一園舎)上池台1-5-2 (第二園舎)南千束1-13-9	(第一)6426-8440 (第二)6451-7808
86	このえ雑色保育園	仲六郷2-7-11	6428-6957
87	みらいく久が原園	久が原4-25-2	6410-4195
88	大森南保育園	大森南4-14-5	3745-0054
89	明日葉保育園相生園	西蒲田6-18-8	3739-4548
90	キッズラボ矢口渡駅前保育園	多摩川1-7-16	6459-8152
91	キッズラボ西馬込駅前保育園	西馬込1-29-5	6417-1533
92	キッズルームOhana平和島園	大森西2-2-29	5763-5516
93	さくらさくみらい 鶴の木	鶴の木1-16-14	6715-5977
94	小池保育園	上池台4-23-9	3729-4616
95	蒲田保育専門学校ふぞく六郷保育園	南六郷3-10-11	6423-2078
96	アスク池上保育園	池上8-1-3	5748-5821
97	アスクゆきがや保育園	雪谷大塚町9-13-301	5754-7881
98	うれしい保育園南雪谷	南雪谷3-11-9	6425-2021
99	おはよう保育園マチノマ大森	大森西3-1-38 マチノマ大森3階	6459-6033
100	蒲田音楽学園第Ⅱ保育園	西蒲田4-11-5	3753-6302
101	キッズラボ千束こどもの家北千束園	北千束2-15-10	6425-7635
102	キッズラボ蓮沼園	東矢口3-5-6	6424-5073
103	グローバルキッズ千鳥町園	千鳥1-24-5	6715-5862
104	グローバルキッズ上池台園	上池台5-5-12	6425-6816
105	グローバルキッズ西六郷園	西六郷2-9-7	6424-8101
106	グローバルキッズ武蔵新田園	下丸子1-17-15	6459-8616
107	こどもヶ丘保育園大森北園	大森北6-30-18	6404-6828
108	こどもヶ丘保育園武蔵新田園	矢口1-16-19	6459-8384
109	このえ鶴の木保育園	鶴の木2-16-5 ハイナス・アーク	6451-9578
110	このえ長原保育園	上池台1-45-8	6451-7970
111	小鳩ナーサリースクール中馬込	中馬込2-2-18	6303-8027
112	ナーサリールームベリーベアー大森西	大森西5-25-21-2階	5763-5676
113	にじいろ保育園鶴の木	鶴の木3-35-13	6715-2682
114	にじいろ保育園南馬込桜通り	南馬込6-22-1	6417-1433
115	にじいろ保育園南雪谷	南雪谷5-10-12	6421-9483
116	ベビーステーション下丸子	下丸子3-9-9	3758-0336
117	ナーサリー糺谷	西糺谷4-5-7	3743-2974
118	みなみまごめ保育園	南馬込4-6-5	3772-0751
119	大空と大地のなーさりい西蒲田四丁目	西蒲田4-1-3	6410-6040
120	おはよう保育園梅屋敷	蒲田2-26-1	6428-6072
121	グローバルキッズ六郷保育園	仲六郷4-34-21	6424-5663
122	こどもヶ丘保育園山王園	山王4-14-4	6451-8681
123	このえ大森北保育園	大森北4-9-7	6459-6861
124	このえ南馬込保育園	南馬込5-18-18	6429-7631
125	ナーサリールームベリーベアー矢口	矢口2-14-5	6459-8664
126	みらいく徳持園	池上8-12-12	6410-2461
127	みらいく池上2丁目園	池上2-4-2	5755-3551
128	みらいく田園調布本町園	田園調布本町21-12	6459-7982
129	未来のツリー保育園	西馬込2-21-3	6410-7351
130	わおわお蒲田本町保育園	蒲田本町1-1-10	6715-8076
131	にじいろ保育園西六郷	西六郷3-26-18	6424-4192
132	蒲田保育専門学校ふぞく東六郷保育園	東六郷1-13-25	6715-1514

番号	施設名称	所在地	電話番号
133	あい保育園大森西	大森西4-11-5	6423-1272
134	アスクおんたけ保育園	東嶺町5-17	5700-7281
135	アスク下丸子保育園	下丸子1-8-23	5732-1129
136	大空と大地のなーさりい大森西園	大森西4-8-5	6404-6800
137	グローバルキッズ池上園	池上6-3-10	6410-2110
138	グローバルキッズ蒲田第二保育園	西蒲田8-4-7	6715-7087
139	グローバルキッズ馬込園	南馬込1-7-14	6303-7353
140	さくらさくみらい 西六郷	西六郷2-54-12	6715-9639
141	大森北六丁目保育園	大森北6-9-1	3763-1262
142	にじいろ保育園中馬込	中馬込3-11-32	5728-9602
143	みらいく鶴の木園	鶴の木1-19-3	6715-5430
144	モニカ矢口渡園	新蒲田2-10-5	6424-5833
145	認証 山崎こじか園	西糀谷1-31-1	3731-5091
146	チャイルドケアセンター青い鳥	山王2-1-6キャビックビル4.5階	5718-5336
147	ピノキオ幼児舎下丸子園	下丸子2-1-1ジェイコート下丸子1階	5741-1900
148	蒲田プチ・クレイシュ	蒲田5-20-10第二美須ビル2階	5711-5977
149	パレット保育園・大岡山	北千束3-1-1	5754-1149
150	ピノキオ幼児舎久が原園	久が原3-37-5メゾン久が原1階	5747-2555
151	まごめ共同保育所	西馬込1-18-13	3771-1969
152	むさし新田駅前保育園	矢口1-19-5DRホームズ武蔵新田1階	3758-1021
153	池上プチ・クレイシュ	池上6-1-7ブルースカイハイツ2階	3753-2288
154	ポピンズナーサリースクール下丸子	下丸子4-21-13ザ・リバープレイスモール2階	5741-2100
155	ゆらりん大森プロストシティ保育園	大森北2-13-31	3762-1488
156	はなぞの保育室	西蒲田7-12-10サンパレス花園2階	3736-1187
157	マミーズエンジェル大森保育園	大森北1-31-5大森大東ビル1.2階	3763-8787
158	ナーサリールームベリーベアー久が原	久が原3-36-13久が原クリニックビル2階	5748-7171
159	きらきら保育園	千鳥2-3-20K&O会館1階	3750-6395
160	ナーサリールームベリーベアー蒲田	蒲田4-46-2	5713-0622
161	ポピンズナーサリースクール多摩川	下丸子3-29-14	5741-2181
162	ココロポインターナショナル田園調布	田園調布本町29-2ウエル田園調布2階	3721-8391
163	青い保育園	山王4-1-16	3777-1946
164	マミーズエンジェル池上保育園	池上3-32-17TWIN WOOD SQUARE A館2階	3752-8877
165	保育ルームフェリーチェ大田馬込園	中馬込2-23-7ゴールドクレスト2A号室	3778-9800
166	ココファン・ナーサリー馬込	中馬込2-8-1日経エスピーナード1階	5709-7165
167	子供の部屋保育園	中央5-10-16	3753-5679
168	大森山王こども園	山王2-3-13シオカワビル3階	3774-6066
169	石川台らる保育園	石川町2-3-16プレステート石川台2階	6425-8211
170	石川台駅前こども園	東雪谷2-8-3第一石川台ビル1階	5499-0122
171	ポピンズナーサリースクール羽田	羽田旭町11-1	5735-2177
172	こどもみらい東雪谷	東雪谷2-20-10	6425-6714
173	ここわ保育園	北千束1-1-6フォルトウーナ1階	6459-5933
174	すみれナーサリー	北馬込2-50-1ラ・メルシー荏原町1階	5746-3457
175	ローリスナーサリー大森	大森北1-26-17第一生命ビル1.2階	5763-5200
176	ヒューマンアカデミー蒲田保育園	西蒲田8-12-6	3731-0635
177	こどものこころ保育園	南六郷1-12-9グロウウィルコート1階	3735-0033
178	アクト池上保育園	池上7-5-4オーケーコート2階	5748-5550
179	クオリスキッズくがはら第2保育園	南久が原2-9-1mi8久が原0001号室	6459-8352
180	ミントリーブ雪谷園	東雪谷2-17-2グリーンエイト雪谷1階	3720-6710
181	小規模 池上らるスマート保育所	池上6-10-12IMビル1階	6410-3611
182	久が原らるスマート保育所	千鳥1-24-3	6715-2361
183	しおどめ保育園京急蒲田駅前	南蒲田1-1-17エスタイム2階	6892-3030
184	蒲田保育専門学校ふぞく保育室	本羽田1-4-1蒲田保育専門学校内	3742-8410
185	小鳩スマート保育所大森	山王3-1-7GS大森ビル1階	6429-9357
186	キッズガーデン馬込駅前	中馬込2-26-4ケンマートB館2階	6429-7515
187	保育ルームOhana大森西園	大森西3-29-1田中ファミリーハイツ1階	6404-9355
188	こどもヶ丘保育園雑色園	仲六郷2-32-5コーポイノウエ1階	6428-6011
189	このえ雑色小規模保育園	南六郷2-7-20フォレストクワトロ1階	6424-7028
190	こどもヶ丘保育園東矢口園	東矢口3-11-27ピアブランカ1階	6715-8512
191	キャリア保育園田園調布	田園調布2-45-9高橋ビル1階	6715-6152
192	ディルーカ保育園新蒲田園	新蒲田1-5-1メゾンウィスタリア1階	6428-7645
193	キッズラボ西馬込小規模保育園	西馬込2-35-3WIZ・P西馬込1階	3772-7037
194	保育ルームOhana梅屋敷駅前園	大森西6-15-10S-court1階	6423-0667
195	小鳩スマート保育所北馬込	北馬込2-1-1サンファスト北馬込1階	6809-9670
196	BaBy Pearl Nursery	西糀谷2-24-7パークハイムD1階	6423-8228
197	ほれほれ保育園西蒲田	西蒲田7-22-10藤和シティコープ西蒲田Ⅲ1階	6326-4523
198	このえ石川台小規模保育園	東雪谷2-11-7カレカイ石川台1階	6421-8671
199	こどもヶ丘保育園平和島園	大森本町2-6-16オフサイドビル1階	6423-1716
200	蒲田らびっと保育園	蒲田4-40-10グレイス I 1階	6424-5287
201	MIRATZ大鳥居保育園	萩中3-8-8ハインズオートリ1階	6423-8614
202	事業所内 てくてく保育園	石川町1-1-18東京工業大学国際交流会館本館1階	3728-5370
203	ヤクルト新蒲田保育園	新蒲田3-15-1シャトレグランディアキモト1階	3738-0157
204	ヤクルト西馬込保育園	西馬込1-20-3ヒラリス西馬込1階	5742-6239

児童館・おおたっ子ひろば等

番号	施設名称	所在地	電話番号
1	大森中児童館	大田区 大森中2-13-5	(3761)7749
2	大森南児童館	" 大森南2-7-9	(3743)3667
3	大森東一丁目児童館	" 大森東1-31-3	(3763)3288
4	大森児童館	" 大森東3-5-15	(3761)1916
5	沢田児童館	" 大森西2-2-1	(3298)3356
6	大森西児童館	" 大森西5-20-17	(3768)7776
7	大森北児童館	" 大森北3-25-2	(3764)3060
8	大森本町児童館	" 大森本町2-2-4	(3298)3019
9	山王児童館	" 山王1-5-13	(3776)0351
10	南馬込児童館	" 南馬込1-59-21	(3772)4340
11	南馬込三丁目児童館	" 南馬込3-3-7	(3773)7498
12	南馬込四丁目児童館	" 南馬込4-6-5	(5742)5090
13	中馬込児童館	" 中馬込1-19-1	(3777)4498
14	新井宿児童館	" 中央1-15-4	(3775)8725
15	中央八丁目児童館	" 中央8-29-4	(3755)4366
16	池上児童館	" 池上5-9-9	(3751)6603
17	徳持児童館	" 池上8-13-4	(3751)9914
18	田園調布本町児童館	" 田園調布本町13-22	(3722)2540
19	東嶺町児童館	" 東嶺町20-4	(3753)3054
20	田園調布二丁目児童館	" 田園調布2-17-2	(3722)5189
21	鶉の木児童館	" 鶉の木3-34-7	(3750)5483
22	久が原児童館	" 久が原5-4-9	(3751)4751
23	南雪谷児童館	" 南雪谷5-18-22	(3728)8253
24	上池台児童館	" 上池台2-35-18	(3727)0503
25	仲池上児童館	" 仲池上1-21-16	(3751)3338
26	洗足池児童館	" 南千束2-15-1	(3729)7113
27	東糶谷児童館	" 東糶谷4-1-7	(3745)5155
28	西糶谷児童館	" 西糶谷1-12-10	(3743)0997
29	糶谷児童館	" 西糶谷2-26-3	(3743)3854
30	萩中児童館	" 萩中1-1-8	(3734)1806
31	萩中三丁目児童館	" 萩中3-30-9	(3744)7690
32	南六郷児童館	" 南六郷1-29-1	(3739)4452
33	南六郷三丁目児童館	" 南六郷3-18-2	(3739)5888
34	東六郷児童館	" 東六郷3-5-19	(3731)3040
35	高畑児童館	" 西六郷3-18-2	(3737)1807
36	千鳥児童館	" 千鳥3-11-7	(3758)8191
37	下丸子児童館	" 下丸子2-20-15	(3757)1421
38	下丸子四丁目児童館	" 下丸子4-25-1	(3758)2420
39	矢口児童館	" 矢口3-3-20	(3758)4657
40	西蒲田児童館	" 西蒲田3-8-6	(3751)3365
41	多摩川児童館	" 多摩川2-24-25	(5710)2057
42	蓮沼児童館	" 東矢口3-2-1	(3738)9449
43	本蒲田児童館	" 蒲田1-4-23	(3736)3217
44	蒲田児童館	" 蒲田2-8-8	(3737)5537
45	大森東四丁目センター	" 大森東4-24-6	(3761)0484
46	蓮沼児童館御園分室	" 西蒲田7-49-2 (社会福祉センタービル内)	(5703)9125
47	仲池上児童館池雪分室	" 東雪谷5-8-7	(3729)0313
48	糶谷こどもの家	" 東糶谷4-3-5	(3741)6609
49	子ども交流センター	" 大森西2-16-2 (こらぼ大森内)	(5753)6801
50	フレンドリー入新井第一	" 大森北4-6-7 (入新井第一小学校内)	(3764)1709
51	梅田おおたっ子ひろば	" 南馬込6-6-22 (梅田小学校内)	(3775)7224
52	松仙おおたっ子ひろば	" 久が原1-11-20 (松仙小学校内)	(3754)1823
53	羽田おおたっ子ひろば	" 羽田3-3-14 (羽田小学校内)	(3741)0183

番号	施設名称	所在地	電話番号
54	萩中おおたっ子ひろば	本羽田3-4-22 (萩中小学校内)	(3741)0182
55	西六郷おおたっ子ひろば	西六郷2-3-1 (西六郷小学校内)	(3738)8906
56	志茂田おおたっ子ひろば	西六郷1-4-2 (志茂田小学校内)	(3733)3733
57	新宿おおたっ子ひろば	蒲田本町1-5-1 (新宿小学校内)	(3738)8904
58	中富放課後ひろば	大森東5-6-24 (中富小学校内)	(3768)7040
59	大森第一放課後ひろば	大森東3-5-15 (大森児童館内)	(3761)1916
60	開桜放課後ひろば	大森西2-26-3 (開桜小学校内)	(3766)5151
61	大森第三放課後ひろば	大森西5-22-18 (大森第三小学校内)	(3762)6670
62	大森東放課後ひろば	大森東1-29-1 (大森東小学校内)	(3763)5504
63	山王放課後ひろば	山王1-26-33 (山王小学校内)	(3777)4533
64	馬込放課後ひろば	南馬込1-34-1 (馬込小学校内)	(3773)4406
65	馬込第三放課後ひろば	北馬込1-28-1 (馬込第三小学校内)	(3775)4000
66	池上放課後ひろば	池上1-33-8 (池上小学校内)	(3752)7555
67	池上第二放課後ひろば	中央8-9-1 (池上第二小学校内)	(3753)6225
68	徳持放課後ひろば	池上7-18-1 (徳持小学校内)	(3751)1727
69	入新井第二放課後ひろば	中央2-15-1 (入新井第二小学校内)	(3778)3300
70	入新井第四放課後ひろば	中央3-5-8 (入新井第四小学校内)	(3777)3701
71	東調布第一放課後ひろば	田園調布南28-7 (東調布第一小学校内)	(3750)5011
72	調布大塚放課後ひろば	雪谷大塚町12-1 (調布大塚小学校内)	(3748)3930
73	嶺町放課後ひろば	田園調布南6-10 (嶺町小学校内)	(3758)2370
74	久原放課後ひろば	久が原4-12-10 (久原小学校内)	(3753)0221
75	池雪放課後ひろば	東雪谷5-8-7 (池雪分室内)	(3729)0313
76	洗足池放課後ひろば	南千束3-35-2 (洗足池小学校内)	(3727)0301
77	清水窪放課後ひろば	北千束1-20-15 (清水窪小学校内)	(3718)7720
78	糞谷放課後ひろば	西糞谷3-13-21 (糞谷小学校内)	(5705)0616
79	東糞谷放課後ひろば	東糞谷5-18-23 (東糞谷小学校内)	(3742)6605
80	北糞谷放課後ひろば	北糞谷2-2-5 (北糞谷小学校内)	(3743)0123
81	都南放課後ひろば	本羽田3-15-2 (都南小学校内)	(3744)2120
82	中萩中放課後ひろば	萩中2-14-1 (中萩中小学校内)	(5705)2991
83	出雲放課後ひろば	本羽田1-2-4 (出雲小学校内)	(3744)4565
84	六郷放課後ひろば	東六郷3-5-19 (東六郷児童館内)	(3731)3040
85	高畑放課後ひろば	西六郷3-28-23 (高畑小学校内)	(5703)0567
86	仲六郷放課後ひろば	仲六郷1-26-1 (仲六郷小学校内)	(3732)7660
87	東六郷放課後ひろば	東六郷2-3-1 (東六郷小学校内)	(3731)2050
88	南六郷放課後ひろば	南六郷3-7-1 (南六郷小学校内)	(3739)6771
89	矢口放課後ひろば	多摩川1-18-25 (矢口小学校内)	(3757)4559

番号	施設名称	所在地	電話番号
90	矢口西放課後ひろば	" 下丸子1-7-1 (矢口西小学校内)	(3750)9188
91	多摩川放課後ひろば	" 矢口3-26-25 (多摩川小学校内)	(3759)8017
92	相生放課後ひろば	" 西蒲田6-19-1 (相生小学校内)	(3732)2880
93	矢口東放課後ひろば	" 東矢口3-9-20 (矢口東小学校内)	(3731)0071
94	おなづか放課後ひろば	" 西蒲田1-19-1 (おなづか小学校内)	(3753)6030
95	道塚放課後ひろば	" 新蒲田3-3-18 (道塚小学校内)	(3733)2110
96	南蒲放課後ひろば	" 南蒲田1-12-11 (南蒲小学校内)	(3737)0093
97	東蒲放課後ひろば	" 東蒲田1-19-25 (東蒲小学校内)	(3732)3370
98	母子生活支援施設コスモス苑	(非公表)	(非公表)
99	母子生活支援施設ひまわり苑	(非公表)	(非公表)
100	中高生ひろば羽田	大田区 羽田1-18-13 (羽田地域力推進センター内)	(6423)6285

子育てひろば

番号	施設名称	所在地	電話番号
1	キッズな大森	大田区 大森北4-16-5	(5753)7830
2	キッズな蒲田	" 西蒲田7-49-2 社会福祉センター2階	(5714)1152
3	キッズな洗足池	" 上池台2-35-18	(5754)7830
4	キッズな六郷	" 仲六郷2-44-11 六郷地域力推進センター3階	(6715)7830

区立小学校

番号	施設名称	所在地	電話番号
1	大田区立 大森第四小学校	大田区 大森南3-18-26	3741-4265
2	〃 中富小学校	〃 大森東5-6-24	3762-6756
3	〃 大森第一小学校	〃 大森東3-1-18	3762-6528
4	〃 開桜小学校	〃 大森西2-26-3	3762-6538
5	〃 大森第三小学校	〃 大森西5-22-18	3762-6628
6	〃 大森第五小学校	〃 大森本町1-10-5	3762-6638
7	〃 大森東小学校	〃 大森東1-29-1	3763-5481
8	〃 入新井第五小学校	〃 大森北6-4-8	3762-6438
9	〃 入新井第一小学校	〃 大森北4-6-7	3762-6428
10	〃 馬込小学校	〃 南馬込1-34-1	3773-3965
11	〃 馬込第三小学校	〃 北馬込1-28-1	3773-3971
12	〃 梅田小学校	〃 南馬込6-6-1	3773-3975
13	〃 池上小学校	〃 池上1-33-8	3753-9381
14	〃 池上第二小学校	〃 中央8-9-1	3753-9361
15	〃 徳持小学校	〃 池上7-18-1	3753-9591
16	〃 入新井第二小学校	〃 中央2-15-1	3773-3978
17	〃 入新井第四小学校	〃 中央3-5-8	3773-3981
18	〃 東調布第一小学校	〃 田園調布南28-7	3750-2258
19	〃 嶺町小学校	〃 田園調布南6-10	3758-2277
20	〃 千鳥小学校	〃 千鳥2-5-1	3750-0048
21	〃 小池小学校	〃 上池台2-22-7	3729-5101
22	〃 雪谷小学校	〃 南雪谷3-9-23	3729-5121
23	〃 洗足池小学校	〃 南千束3-35-2	3726-4301
24	〃 糀谷小学校	〃 西糀谷3-13-21	3741-6582
25	〃 東糀谷小学校	〃 東糀谷5-18-23	3742-6466
26	〃 北糀谷小学校	〃 北糀谷2-2-5	3742-5371
27	〃 羽田小学校	〃 羽田3-3-14	3741-5682
28	〃 都南小学校	〃 本羽田3-15-2	3744-2960
29	〃 萩中小学校	〃 本羽田3-4-22	3742-5381
30	〃 中萩中小学校	〃 萩中2-14-1	3744-2800
31	〃 出雲小学校	〃 本羽田1-2-4	3742-3542
32	〃 六郷小学校	〃 東六郷3-7-1	3732-9628
33	〃 西六郷小学校	〃 西六郷2-3-1	3732-9611
34	〃 高畑小学校	〃 西六郷3-28-23	3732-8335
35	〃 仲六郷小学校	〃 仲六郷1-26-1	3732-8338
36	〃 志茂田小学校	〃 西六郷1-4-2	3732-8325
37	〃 東六郷小学校	〃 東六郷2-3-1	3732-9311
38	〃 南六郷小学校	〃 南六郷3-7-1	3735-3910
39	〃 矢口小学校	〃 多摩川1-18-22	3759-9618
40	〃 矢口西小学校	〃 下丸子1-7-1	3759-9621
41	〃 多摩川小学校	〃 矢口3-26-25	3759-8331
42	〃 相生小学校	〃 西蒲田6-19-1	3732-8311
43	〃 矢口東小学校	〃 東矢口3-9-20	3732-9625
44	〃 おなづか小学校	〃 西蒲田1-19-1	3753-2615
45	〃 道塚小学校	〃 新蒲田3-3-18	3732-9615
46	〃 蒲田小学校	〃 蒲田1-30-1	3732-8317
47	〃 南蒲小学校	〃 南蒲田1-12-11	3732-9631
48	〃 新宿小学校	〃 蒲田本町1-5-1	3732-8328
49	〃 東蒲小学校	〃 東蒲田1-19-25	3732-9635

医療機関

番号	施設名称	所在地	電話番号
1	東邦大学医療センター大森病院	大田区 大森西6-11-1	03(3762)4151
2	大森赤十字病院	" 中央4-30-2	03(3775)3111
3	荏原病院	" 東雪谷4-5-10	03(5734)8000
4	東京労災病院	" 大森南4-13-21	03(3742)7301
5	池上総合病院	" 池上6-1-19	03(3752)3151
6	大田病院	" 大森東4-4-14	03(3762)8421
7	牧田総合病院	" 西蒲田8-20-1	03(6428)7500
8	東京蒲田病院	" 西蒲田7-10-1	03(3733)0525
9	JCHO東京蒲田医療センター	" 南蒲田2-19-2	03(3738)8221
10	東京ちどり病院	" 千鳥2-39-10	03(3758)2671
11	蒲田リハビリテーション病院	" 大森西4-14-5	03(5767)7100
12	松井病院	" 池上2-7-10	03(3752)1111
13	大森山王病院	" 山王3-9-6	03(3775)7711
14	昭和大学歯科病院	" 北千束2-1-1	03(3787)1151
15	東急病院	" 北千束3-27-2	03(3718)3331
16	目蒲病院	" 下丸子3-23-3	03(3759)8888
17	本多病院	" 東矢口1-17-15	03(3732)2331
18	南晴病院	" 南蒲田1-5-15	03(3734)0805
19	牧田リハビリテーション病院	" 西蒲田4-22-1	03(5748)5020
20	若葉眼科病院	" 蒲田4-22-11	03(3734)6651
21	糞谷病院	" 南蒲田3-3-15	03(3745)2354
22	高野病院	" 東糞谷3-3-24	03(3741)0011
23	新京浜病院	" 大森南1-2-19	03(3745)3631
24	京浜病院	" 大森南1-14-13	03(3741)6721
25	渡辺病院	" 羽田1-5-16	03(3741)0223

特別養護老人ホーム

番号	施設名称	所在地	電話番号
1	大田区立 特別養護老人ホーム 蒲田	大田区 蒲田2-8-8	(5710)0780
2	" " 糞谷	" 西糞谷2-12-1	(3745)3001
3	" " たまがわ	" 下丸子4-23-1	(5732)1021
4	特別養護老人ホーム大森	" 大森西1-16-18	(5471)2701
5	" 羽田	" 本羽田3-23-45	(3745)5351
6	" 池上	" 仲池上2-24-8	(5700)1235
7	" バタフライヒル大森南	" 大森南1-17-6	(5735)3336
8	" 花みずき	" 大森西4-12-1	(6436)8899
9	" 馬込	" 西馬込2-11-2	(6303)8307
10	" 千里	" 東糞谷1-13-6	(6423)2860
11	" フロース東糞谷	" 東糞谷6-4-17	(5735)8080
12	" 生寿園	" 萩中2-3-10	(6423)9200
13	" さくらのみち紫苑	" 矢口3-11-3	(6715)4373
14	大田翔裕園	" 東六郷1-12-12	(3736)1211
15	好日苑	" 上池台5-7-1	(3748)6193
16	いずみえん	" 矢口3-1-5	(3759)5550
17	ゴールデン鶴亀ホーム	" 矢口1-23-12	(3758)1810
18	介護老人福祉施設 ケアホーム千鳥	" 千鳥2-34-25	(5741)8500
19	誠心園	" 西糞谷1-1-12	(6423)8026

都市型軽費老人ホーム

番号	施設名称	所在地	電話番号
1	都市型軽費老人ホームのどか池上	大田区 池上5-4-5	(5700)2683
2	都市型軽費老人ホーム生寿園	" 萩中2-3-10	(6423)9200
3	愛の家都市型軽費老人ホーム大田矢口	" 矢口3-22-5	(5741)3220
4	都市型軽費老人ホームはるかぜ	" 仲六郷4-2-12	(6428)6773
5	ケアハウス・ハート	" 本羽田2-13-19	(6423)6433
6	ケアハウス・ハート糞谷	" 西糞谷4-2-7	(6423)8703
7	セントラル大森西	" 大森西4-3-5	(6423)0724
8	都市型軽費老人ホームケアハウス大田蒲田	" 西蒲田6-5-3	(6424)7347
9	ケアハウス大森東	" 大森東5-26-13	(5767)7157

軽費老人ホーム

番号	施設名称	所在地	電話番号
1	大田区立おおもり園	大田区 大森西1-8-6	(3764)0703

高齢者在宅サービスセンター

番号	施設名称	所在地	電話番号
1	大田区立 蒲田高齢者在宅サービスセンター	大田区 蒲田2-8-8	(5710)0782
2	" 糞谷高齢者在宅サービスセンター	" 西糞谷2-12-1	(3745)3006
3	" 下丸子高齢者在宅サービスセンター	" 下丸子4-25-1	(3750)8701
4	" 矢口高齢者在宅サービスセンター	" 新蒲田2-12-18	(5711)0851
5	" たまがわ高齢者在宅サービスセンター	" 下丸子4-23-1	(5732)1023
6	羽田高齢者在宅サービスセンター	" 本羽田3-23-45	(3745)7854
7	池上高齢者在宅サービスセンター	" 仲池上2-24-8	(5700)1239
8	大森高齢者在宅サービスセンター	" 大森西1-16-18	(5471)2702
9	高齢者在宅サービスセンターやぐち南	" 矢口1-23-12	(5741)3322
10	上池台高齢者在宅サービスセンター	" 上池台5-7-1	(3748)6135

介護老人保健施設等

番号	施設名称	所在地	電話番号
1	介護老人保健施設 大森平和の里	大田区 大森本町1-7-6	(3767)7512
2	介護老人保健施設 和光の園	" 大森西4-12-1	(6410)8525
3	介護老人保健施設 セントラル大田	" 中央8-34-10	(3755)5300
4	介護老人保健施設アクア東糞谷	" 東糞谷6-4-17	(5735)0123
5	大田ナーシングホーム翔裕園	" 東六郷1-12-11	(3736)1240
6	介護老人保健施設 コージーハウスはすめま	" 東矢口3-8-11	(5711)8220
7	中里医院	" 池上4-26-6	(3751)0036

グループホーム

番号	施設名称	所在地	電話番号
1	グループホーム虹の家しおかぜ	大田区 大森東5-2-7	(6404)9025
2	グループホームきらら大森東	" 大森東5-21-9	(5762)7677
3	グループホーム 大森東あやめ	" 大森東5-26-13	(5767)7160
4	グループホーム 東京大田の家	" 大森南5-6-5	(5735)1900
5	愛の家グループホーム大田大森西	" 大森西5-24-18	(5767)7240
6	グループホームひかり大田中央	" 中央1-7-16	(5742)3033
7	グループホームかがやき	" 中央1-7-3	(6303)8500
8	グループホーム たのしい家 中馬込	" 中馬込2-9-11	(5718)7321
9	グループホームみんなの家・殿山北糞谷	" 北糞谷2-4-10	(5735)1321
10	グループホーム・オーチク	" 羽田2-26-4	(3741)2615
11	グループホーム・ハート	" 羽田2-31-1	(3744)6810
12	グループホーム 虹の家みちづか	" 新蒲田3-26-17	(3739)1410
13	グループホーム六郷	" 西六郷4-26-6	(5714)2381
14	ツクイ大田西六郷グループホーム	" 西六郷3-31-12	(5713)9295
15	グループホームかたくりの里 六郷	" 西六郷4-21-8	(5711)7211
16	グループホームきらら久が原	" 東嶺町26-5	(5748)5300
17	グループホーム百里	" 田園調布南8-23	(6715)2975
18	グループホームのどか池上	" 池上5-4-5	(5700)2682
19	グループホーム友の里池上	" 池上6-5-14	(5747)1700
20	グループホームソラスト池上	" 池上7-23-21	(6410)3922
21	グループホーム・ウエル	" 久が原2-28-22	(5747)5772
22	愛の家グループホーム大田久が原	" 久が原2-23-10	(5747)3100
23	グループホームたちばな	" 鶯の木2-37-3	(3756)6833
24	グループホームひかり鶯の木	" 鶯の木1-20-14	(6451)9401
25	グループホームたちばな弐番館	" 鶯の木2-37-5	(5732)5040
26	グループホームさくらの家 東矢口	" 東矢口2-6-24	(3756)0437
27	ツクイ大田多摩川グループホーム	" 多摩川1-34-5	(5741)7017
28	グループホーム大田蒲田	" 西蒲田6-5-3	(6424)9266
29	ライブラリ大森東二番館	" 大森東4-40-10	(5767)4880
30	ライブラリ大森東一番館	" 大森東4-40-3	(5767)5321
31	フラクタルビレッジ 大森南	" 大森南3-19-4	(5735)2205
32	ライブラリ大森南	" 大森南3-5-5	(3744)0565
33	ライブラリ大田中央	" 中央3-11-3	(6410)7680
34	ニチケアセンター大鳥居	" 東糞谷2-7-8	(5735)1651
35	セントケアホーム西糞谷	" 西糞谷2-9-4	(5705)1019
36	ゆきの家	" 西糞谷4-2-12	(5737)5323
37	フラクタルビレッジ羽田	" 羽田5-15-6	(5737)7155
38	ニチケアセンター本羽田	" 本羽田2-13-20	(5735)2061
39	フラクタルビレッジ西六郷	" 西六郷1-19-6	(6424)3456
40	せらび池上	" 池上4-2-5	(5747)6677
41	ライブラリ大森東5丁目	" 大森東5-10-3	(6404)8145

デイサービスセンター

番号	施設名称	所在地	電話番号
1	大森リフレッシュ教室デイサービスセンター	大田区 大森北1-33-4	(5753)3165
2	大森スポーツリハデイサービスセンター	" 大森北1-31-2	(5767)8403
3	デイサービスセンターエンゼルガーデン	" 東馬込1-19-10	(5743)6622
4	老人デイサービスセンターフロース東糞谷	" 東糞谷6-4-17	(5735)8080
5	さいとう接骨院デイサービスセンター	" 東六郷1-1-1	(3737)0029
6	デイサービスセンター カルナ フローラ	" 北嶺町30-13	(6425)7737
7	(株)ケアサービス デイサービスセンター大森中	" 大森中1-4-3	(5767)0640
8	デイサービスセンター たのしいデイ なかまごめ	" 中馬込2-9-11	(5746)9321
9	デイサービスセンター フロース東糞谷	" 東糞谷6-4-17	(5735)8080
10	ケアサービス デイサービスセンター 仲池上	" 仲池上1-21-4	(6758)2582
11	デイサービスセンター サンケア鶯の木	" 鶯の木1-22-8	(5732)1138
12	デイサービスセンターいずみえん	" 矢口3-1-5	(3759)5550
13	認知症対応型デイサービスセンター ほのか東矢口	" 東矢口2-6-24	(3756)0331
14	(株)ケアサービスデイサービスセンター大森西	" 大森西2-2-29	(5767)7753
15	(株)ケアサービス デイサービスセンター夫婦坂	" 北馬込1-17-7	(5746)2870
16	デイサービスセンター 虹の里	" 東馬込2-8-2	(5746)0375
17	デイサービスセンターなごやか馬込	" 南馬込3-1-2	(5743)7678
18	デイサービスセンター友の里 北糞谷	" 北糞谷1-8-11	(5735)2557
19	デイサービスセンターなごやか羽田	" 羽田旭町15-1	(5735)3920
20	(株)ケアサービス デイサービスセンター七辻	" 東六郷1-16-2	(3737)0171
21	(株)ケアサービス デイサービスセンター西蒲田	" 西蒲田6-10-7	(5480)5562

番号	施設名称	所在地	電話番号
22	寿デイサービスセンター六郷	仲六郷2-3-12	(6428)7655
23	ベストケア・デイサービスセンター蒲田	仲六郷1-22-2	(6424)8070
24	(株)に濟 デイサービスセンター仲六郷	仲六郷3-27-7	(5480)4170
25	(株)ケアサービス デイサービスセンター西六郷	西六郷1-48-15	(5710)7520
26	デイサービスセンター千束	北千束1-2-5	(5731)3751
27	(株)ケアサービス デイサービスセンター南千束	南千束3-18-13	(5754)0081
28	(株)ケアサービス デイサービスセンター上池台	上池台3-43-5	(5754)5575
29	デイサービスセンター サンケア上池台	上池台5-34-10	(5754)1165
30	(株)ケアサービス デイサービスセンター徳持南	池上6-34-3	(5747)2072
31	寿デイサービスセンター池上	池上8-4-8	(5747)3800
32	デイサービスセンター みそら	池上5-3-21	(3751)2002
33	デイサービスセンターなごやか大田	池上6-6-6	(5747)2915
34	デイサービスセンター 友の里下丸子	矢口1-29-11	(5741)3635
35	(株)ケアサービス デイサービスセンター東矢口	東矢口3-7-3	(3730)1801
36	デイサービス 大森のNIWA	大森東5-9-3	(6459)6328
37	デイサービス 和楽	大森南2-6-14	(5848)6322
38	デイサービス昭和の風 大森南	大森南2-4-17	(6423)9455
39	デイサービス咲笑	大森南2-6-5	(6423)2241
40	カインドケア デイサービス 池上	大森西1-6-6	(6436)8486
41	リハビリデイサービスきらら大森	大森西1-15-3	(6436)8315
42	デイサービス 豆の木	大森北1-29-11	(6423)0717
43	くぼい接骨院リハビリデイサービス	北馬込2-54-7	(6303)8277
44	デイサービスくるみ	北馬込1-32-17	(6429)9141
45	デイサービス自遊人池上	中央5-8-3	(6410)2455
46	リハビリ型ひかりデイサービス西馬込店	西馬込2-7-14	(3772)1788
47	リハビリデイサービスnagomi蒲田店	北糀谷2-13-3	(6423)7760
48	デイサービス 元気倶楽部 東糀谷	東糀谷1-6-25	(6423)6948
49	デイサービスどんたく	西糀谷3-9-15	(3745)0234
50	ケア・シーン デイサービス ふれあ	南蒲田3-3-1	(3744)2151
51	デイサービスまごころの家	南蒲田1-7-20	(6424)9835
52	スマイルデイサービス梅の花	西蒲田6-8-6	(6424)7095
53	デイサービス介鼻	西蒲田2-10-12	(6410)5585
54	リハビリ型ひかりデイサービス池上店	西蒲田3-3-2	(6410)3330
55	デイサービスうめやしき	蒲田2-3-7	(6424)8828
56	デイサロンかたくりの里 六郷	西六郷4-21-8	(5711)7216
57	デイサービス雪谷	南雪谷4-1-11	(6421)9510
58	あおぞらデイサービス御嶽山	西嶺町6-7	(6715)0861
59	入浴デイサービス アムール仲池上	仲池上1-16-3	(5747)3040
60	ソフィアデイサービス池上	池上2-8-10	(3753)2393
61	絆ひだまりの会デイサービス池上の家 ※	池上1-31-7	(6303)5113
62	デイサービス あじさい	千鳥2-23-15	(6715)5432
63	さくらデイサービス千鳥町	千鳥1-3-13	(3751)1141
64	デイサービス・サンフルーリ久が原	久が原6-4-14	(6410)9131
65	オリーブの樹	鶴の木2-23-14	(6715)0675
66	はなえみデイサービス	東矢口3-9-28	(6715)8661
67	デイサービスにゃおん東矢口	東矢口2-7-6	(3750)6731
68	デイサービス矢口のNIWA	多摩川1-19-11	(6715)2182
69	デイサービスひまわり矢口渡	多摩川1-17-13	(6715)4326
70	デイサービス・ふれあいハート	羽田2-31-1	(3745)3118
71	デイサービス百々	東京都萩中1-3-21	(5703)1611
72	シンシアリハビリデイサービス大森	大森西3-29-2	(6450)0012
73	デイサービス 絆	西糀谷3-40-7	(6423)9225
74	デイサービス 元気倶楽部	南蒲田2-30-17	(6715)7831
75	デイサービス・ハート	羽田2-31-1	(3744)2532
76	SOMPOケア 本羽田 デイサービス	本羽田3-24-6	(5735)2151
77	デイサービスココファン六郷	仲六郷4-16-12	(5703)2163
78	デイサービス 邑	仲六郷1-27-5	(5713)8666
79	デイサービスすずやか六郷	仲六郷4-33-11	(6424)7555
80	デイサービスすずやか石川台	石川町2-7-17	(5754)5705
81	デイサービス 春	南雪谷1-17-11	(6425)3672
82	デイサービス ジーノエバーノ	田園調布4-47-11	(5483)3332
83	デイサービスひより千鳥町	千鳥1-15-11	(6410)2700
84	アイベル快眠リハビリデイ	大森南2-1-20	(3742)1149
85	あおばりハビリルーム	大森西3-15-16	(6410)8300
86	機能向上トレーニングセンター 大森西のNIWA	大森西4-7-16	(6404)8628
87	KIZUNASPA 大森店	大森東1-35-4	(5763)5019

番号	施設名称	所在地	電話番号
88	ミニデイ おはようリハ	大森北2-12-8	(6320)4137
89	でいほーむ大森	大森北2-4-11	(6459)6988
90	カインドケア Fine65プラス 春日橋塾	大森北5-14-6	(6459)6530
91	ワイケア馬込	北馬込2-48-9	(6809)9621
92	ウェルサポート東馬込	東馬込1-17-7	(6303)8807
93	デイ・サロン青い鳥 オアシス	中央4-8-1	(5746)0343
94	でいほーむ中央	中央7-2-8	(5747)5254
95	デイ・サロン青い鳥 フォレスト	中央3-4-11	(6417)1515
96	ことほぎリハビリデイ	中央4-31-19	(5728)9308
97	だんらんの家 馬込桜並木	南馬込6-10-17	(6303)8637
98	リハビリデイ月の光	西馬込1-27-16	(6429)1100
99	デイ・スタジオ22	東糀谷5-16-16	(5735)2284
100	機能向上トレーニングセンター 西糀谷のNIWA	西糀谷1-28-9	(6423)8728
101	でいさあびす 太陽	羽田5-10-3	(3744)1292
102	KIZUNA SPA 羽田店	羽田1-18-11	(6423)9724
103	ミモザ南六郷	南六郷2-35	(6803)1030
104	ベストケア・ミニデイ南六郷	南六郷2-36-6	(3738)1021
105	でいさあびす太陽 六郷	東六郷3-20-14	(6424)7440
106	すまいる蓮沼	西蒲田6-9-1	(5710)7006
107	東京マルシェ池上 Yoga&Well Aging Studio	西蒲田2-5-1	(3751)1139
108	デイ・サロン 青い鳥 蒲田	蒲田1-10-1	(5711)2040
109	デイサービス昭和の風 蒲田	蒲田1-23-17	(6428)6701
110	トータルリハセンター蒲田	蒲田4-39-1	(5714)0556
111	でいほーむ 蒲田	蒲田本町2-2-17	(6715)8492
112	レコードブック新蒲田	新蒲田3-6-8	(5480)7561
113	夢リハ・さくら	仲六郷3-17-6	(6715)7850
114	レコードブック洗足池	南千束3-33-3	(6425)9117
115	あすはあと おおた	上池台3-13-14	(3727)0770
116	通所ラボ GOEN	上池台3-46-11	(6451)7022
117	セカンズ 石川台	東雪谷3-19-13	(6425)7385
118	ほのほのコミュニティーサロン	南雪谷1-17-11	(5754)0775
119	中央リハ うの木	田園調布南21-10	(6273)2411
120	介護予防センター イーライフ仲池上	仲池上1-31-13	(5747)5625
121	喫茶リハ・サンフルーリ	仲池上1-30-7	(6410)6792
122	でいほーむ 池上	池上8-12-6	(3754)9109
123	はせさんずデイホーム	池上4-28-3	(5747)2660
124	中央リハ倶楽部	池上1-25-12	(5747)5166
125	ミモザ池上	池上4-27-7	(5747)0755
126	中央リハ アシスト	池上1-28-10	(5747)5333
127	リベルタ池上	池上4-9-7	(6410)4657
128	サニーズライフ	池上8-2-10	(5700)7707
129	AIリハ南久が原 I	南久が原1-24-12	(6410)2697
130	リハビリ魂	久が原3-11-8	(6677)0123
131	AIリハ南久が原 II	南久が原1-24-12	(6715)5883
132	ファミリーケア心の家 久が原	久が原1-28-2	(6410)2618
133	ぼじえじステーション久が原	久が原3-37-4	(6410)2975
134	フィットネスデイ 久が原	久が原3-30-15	(6410)3296
135	入浴デイ れいわ	多摩川2-24-14	(6428)6371
136	KIZUNA SPA 多摩川店	多摩川1-18-32	(6459)8211
137	寿夢の家	東馬込1-42-5	(5709)7197
138	デイ・サロン友の里山王	山王2-31-4	(5742)7663
139	デイサロンかたくりの里 多摩川	下丸子2-21-18	(3756)1707
140	通所介護すずなり大森	大森南2-20-3	(5737)7773
141	通所介護 すずなり平和島	大森北3-18-7	(5753)2121
142	(医社)清泉会 山王リハビリステーション	山王3-45-3	(3772)5122
143	ベストリハ山王	山王4-11-7	(3776)6830
144	ステップばーとなーレベルアップケア池上	中央3-8-14	(3773)3211
145	ツクイ大田中馬込	中馬込3-17-19	(6429)2630
146	ハルサココミュニティー羽田大鳥居	東糀谷2-4-7	(5735)1056
147	ツクイ大田西糀谷	西糀谷4-9-11	(5735)2050
148	ニチイケアセンター南蒲田	南蒲田2-16-2	(5713)1148
149	アクセス・ケアセンター	本羽田2-16-23	(5735)6038
150	パナソニック エイジフリーケアセンター蒲田	蒲田1-29-5	(3739)2275
151	リラックスサロン 絆	仲六郷2-8-13	(6424)7122
152	いきいきケアメイト西六郷	西六郷1-20-8	(3736)7660

番号	施設名称	所在地	電話番号
153	ツクイ大田西六郷	〃 西六郷3-31-12	(5744)3768
154	すずなり大岡山	〃 北千東1-69-4	(5731)0180
155	正和クラブ千東	〃 南千東1-7-14	(6425)2556
156	ファミタウン洗足	〃 南千東2-17-1	(5935)6467
157	(医社)清泉会 ジップ・山王リハビリ	〃 東雪谷1-13-1	(3748)6251
158	通所介護 すずなり 池上	〃 仲池上1-21-7	(5747)2088
159	パナソニック エイジフリーケアセンター千鳥	〃 千鳥1-16-2	(3751)0831
160	スマイルケア	〃 久が原1-4-3	(5747)1165
161	ツクイ大田久が原	〃 久が原2-25-26	(5700)7833
162	デイハウス鶴の木	〃 鶴の木3-23-3	(6715)2742
163	デイリハ友の里	〃 下丸子2-29-1	(3757)2151
164	通所介護 すずなり矢口	〃 矢口2-11-24	(5732)3655
165	健遊館 富久湯	〃 矢口2-15-6	(5741)2155
166	レッツ倶楽部多摩川	〃 矢口1-29-13	(5741)5014
167	デイホームゆりの木大田	〃 南六郷2-17-11	(5714)2331

通所リハビリテーション

番号	施設名称	所在地	電話番号
1	(医社)弘親会 名和医院 デイケアセンター 雅の友	大田区 大森本町2-25-28	(5767)6317
2	(医社)誠仁会 北條医院	〃 大森北3-4-5	(5767)6200
3	(医社)くどうちあき脳神経外科クリニックデイケア元気だ脳!	〃 大森北1-23-10	(5767)5250
4	糞谷病院通所リハビリテーション	〃 南蒲田3-12-5	(5736)1223
5	京浜診療所	〃 東六郷1-27-4	(3734)7288
6	(医社)清泉会 山王リハビリ・クリニック	〃 東雪谷3-4-2	(5754)2672
7	大田病院附属 うのき診療所	〃 鶴の木3-13-10	(3750)5351
8	(医社)英和会町田整形外科	〃 西蒲田5-20-3	(3738)8151

養護老人ホーム

番号	施設名称	所在地	電話番号
1	池上長寿園	大田区 仲池上2-24-8	(3751)9352
2	大森老人ホーム	〃 大森本町2-2-2	(3762)8851

有料老人ホーム

番号	施設名称	所在地	電話番号
1	リアンレーヴ大森	大田区 大森南2-7-2	(5705)7070
2	ファミニュー大森南	〃 大森南3-10-4	(5705)4165
3	有料老人ホーム サニーライフ大森南	〃 大森南4-15-1	(3742)3600
4	ホームステーションらいつ梅屋敷	〃 大森中3-16-2	(6756)0550
5	しまナーシングホーム大森	〃 大森西4-12-22	(5753)8667
6	NRE大森弥生ハイツ	〃 大森西4-4-21	(5493)0376
7	花珠の家おおもり	〃 大森北3-31-17	(5753)8337
8	グランダ大森山王	〃 山王1-40-22	(5709)7151
9	くらは大田中央	〃 中央6-2-1	(6410)1165
10	グランダ西馬込	〃 南馬込5-42-20	(5743)7112
11	ツクイ・サンシャイン西馬込	〃 西馬込2-28-6	(5718)2257
12	ニチイホーム中馬込	〃 中馬込3-18-19	(5718)2101
13	イリーゼ蒲田・悠生苑	〃 北糞谷2-15-21	(3744)5781
14	SOMPOケア ラヴィーレ羽田	〃 東糞谷5-19-18	(5705)3181
15	サニーライフ東糞谷	〃 東糞谷5-19-3	(5736)3600
16	グッドタイムナーシングホーム・東糞谷	〃 東糞谷5-19-12	(5735)0301
17	ボンセジュール大鳥居	〃 西糞谷3-35-7	(5737)7321
18	そんぼの家 大鳥居	〃 西糞谷3-32-2	(5705)7030
19	そんぼの家 東六郷	〃 東六郷1-19-1	(5744)3081
20	ベストライフ南東京	〃 仲六郷1-4-9	(5480)3611
21	ニチイホーム多摩川緑地	〃 仲六郷4-2-6	(3734)0471
22	グッドタイムホーム・多摩川	〃 西六郷4-29-1	(5710)9006
23	ベストライフ蒲田	〃 西六郷1-24-14	(5714)1050
24	ミモザ西六郷	〃 西六郷3-25-5	(5714)0595
25	ここち多摩川・大田	〃 西六郷4-1-11	(5714)0631
26	有料老人ホーム サニーライフ東京大田	〃 西六郷4-37-11	(3739)3600
27	東急ウエルナ大岡山	〃 北千東1-45-6	(5701)6160
28	リハビリホームボンセジュール南千東	〃 南千東1-1-8	(3784)0600
29	チャームスイート洗足池	〃 上池台2-5-10	(5754)5080
30	介護付有料老人ホーム プレザンラン南雪谷	〃 南雪谷3-11-9	(6425)0521
31	グランダ雪ヶ谷	〃 雪谷大塚町9-2	(6425)2101
32	トラストガーデン東嶺町	〃 東嶺町11-2	(5748)3570

番号	施設名称	所在地	電話番号
33	フローレンスケアホーム千鳥町	" 千鳥3-21-3	(5482)7050
34	ニチイホーム久が原	" 久が原1-2-25	(5700)7215
35	ウェルケアガーデン久が原	" 久が原2-25-25	(5700)7667
36	アライブ久が原	" 久が原4-8-18	(5747)5580
37	ニチイホーム下丸子	" 下丸子2-19-18	(5732)2233
38	グランダ多摩川・大田	" 矢口2-8-10	(5741)5301
39	ニチイホーム矢口	" 矢口2-21-3	(5741)2112
40	ホームステーションらいふ蒲田	" 東矢口3-6-23	(3738)6011
41	グランダ池上南	" 多摩川1-12-6	0120(17)1165
42	SOMPOケア ラヴィーレ多摩川	" 多摩川2-13-22	(5732)4865
43	介護付有料老人ホーム プレザングラン 大田多摩川	" 多摩川2-19-4	(5741)5010
44	フェリオ多摩川	" 多摩川2-8-7	(5482)7091
45	モナミ大田	" 蒲田1-9-11	(3737)4828
46	アットホームかまた	" 南蒲田2-27-22	(3737)3650
47	ベスト・フレンズスイートホーム	" 中央7-17-19	(3778)5892
48	ラヴィスタ鶴の木	" 鶴の木3-23-3	(5741)1225
49	ラヴィスタ池上	" 池上3-21-3	(5700)1011
50	ヨウコーフォレスト西馬込	" 東雪谷5-8-8	(3720)6766
51	明家	" 東糀谷5-16-16	(5735)2284
52	住宅型有料老人ホーム ぼーとサイド羽田天空橋	" 羽田5-15-8	(5735)2627
53	みずず荘	" 大森北4-15-9	(5767)9229
54	ファミリー・ホスピス池上ハウス	" 仲池上1-33-9	(6410)5900
55	高齢者向け住宅 あおぞら	" 羽田6-15-16	(6423)9921

その他施設等

番号	施設名称	所在地	電話番号
1	ショートステイココファン六郷	大田区 仲六郷4-16-12	(5703)2163
2	そんぼの家S羽田	" 羽田2-2-11	(5735)5155
3	そんぼの家S西糀谷	" 西糀谷3-32-15	(5737)7061
4	ココファンレイクヒルズ	" 南千束1-21-9	0120(870)912
5	ココファン池上	" 池上2-12-7	0120(087)558
6	アクセスホーム「庵」	" 本羽田2-16-23	(5713)0760
7	デンハウス大森山王	" 山王3-8-3	(3775)7711
8	パティオ虹の里	" 東馬込2-8-2	(5746)0375
9	グレイプスウィズ大森西	" 大森西7-6-30	(6423)0138
10	プライマリー山王	" 山王1-43-2	(5728)9380
11	メディカルホームセントラル南馬込	" 南馬込3-25-5	(6303)8565
12	ココファン仲池上	" 仲池上2-24-20	0120(372)558
13	くらら西馬込	" 西馬込1-29-12	(5746)9051
14	グランディナ嶺町	" 鶴の木2-20-13	(6715)2041
15	小規模多機能型ホーム大森東	" 大森東4-35-16	(6404)9727
16	アクセス多機能センター「暖家」	" 本羽田2-11-4	(6423)6830
17	アクセス多機能センター	" 本羽田2-16-23	(5735)5537
18	株式会社ケアサービス小規模多機能型居宅介護西蒲田	" 西蒲田6-10-7	(6361)2357
19	学研ココファン 池上	" 池上2-12-7	(5747)5351
20	みねまちの郷	" 鶴の木2-20-13	(6715)2030

障害者福祉施設(区立)

番号	施設名称	所在地	電話番号	種別
1	大田区立 大田生活実習所	大田区 萩中2-10-11	(3745)0878	生活介護
2	" 大森東福祉園	" 大森東1-36-7	(3766)5760	生活介護
3	" くずのき園	" 南六郷3-23-9	(3732)0141	就労継続支援B型
4	" うめのき園	" 東糀谷5-17-14-101	(3743)3811	就労継続支援B型
5	" うめのき園分場	" 大森南1-20-8	(5705)3461	就労継続支援B型
6	" しいのき園	" 西糀谷2-9-12	(5705)0033	就労継続支援B型
7	" 大田福祉作業所	" 大森西3-3-8	(3763)8739	就労継続支援B型
8	" 大田福祉作業所(大森西分場)	" 大森西2-20-17	(3765)3396	就労継続支援B型
9	" 新井宿福祉園	" 中央2-13-2	(3774)1371	生活介護
10	" 池上福祉園	" 池上6-40-3	(5748)0055	生活介護
11	" 南六郷福祉園	" 南六郷3-23-8	(3732)2940	生活介護
12	" こども発達センターわかばの家	" 千鳥3-7-5	(3757)7761	児童発達支援等
13	" つばさホーム前の浦	" 大森南2-15-1	(5737)0771	共同生活援助・短期入所
14	" 久が原福祉園	" 久が原1-2-5	(5748)0251	生活介護
15	" はぎなか園	" 萩中2-12-23	(5705)6531	生活介護・就労継続支援B型
16	" 上池台障害者福祉会館	" 上池台5-5-1	(3728)3111	生活介護・就労継続支援B型
17	" 上池台障害者福祉会館 馬込分場	" 南馬込4-6-5	(3775)2729	就労継続支援B型
18	" 障がい者総合サポートセンター	" 中央4-30-11	(5728)9132	自立訓練(機能訓練・生活訓練)・就労移行支援・就労定着支援・短期入所・放課後等デイサービス
19	" 志茂田福祉センター	" 西六郷1-4-27	(3734)0763	自立訓練・就労継続支援B型

障害者福祉施設(民営)

番号	施設名称	所在地	電話番号	種別
1	明日楽	大田区 西蒲田6-8-9	(6428)7042	就労継続支援A型
2	プレスト池上	" 池上3-32-17 第26下川ビルA館301	(5748)5188	就労継続支援A型
3	のぞみ園	" 大森南2-15-1	(5737)0777	就労継続支援B型
4	Beステーション凜	" 下丸子4-6-16	(6715)2675	就労継続支援B型
5	とちの実作業所	" 西蒲田1-19-19-102	(5700)4533	就労継続支援B型
6	はずの実作業所	" 池上5-28-1-108	(3752)2150	就労継続支援B型
7	みどり作業所	" 東六郷1-26-13	(3730)9882	就労継続支援B型
8	P. プロゼクト	" 大森北3-5-3 佐久間ビル2F	(5493)2533	就労継続支援B型
9	沙らの木	" 東矢口3-15-23・24	(3737)9190	就労継続支援B型
10	さぼーと・さら	" 東矢口3-12-18 ベルス馬場101・102	(3737)9190	就労継続支援B型
11	樹林館	" 西蒲田3-19-1	(3752)5959	就労継続支援B型
12	樹林館 カフェヴァリオ	" 東矢口1-7-20	(4283)1824	就労継続支援B型
13	喫茶色えんぴつ	" 新蒲田2-1-10 ビラコスモ101	(3734)3690	就労継続支援B型
14	みどりの歩み	" 久が原2-14-9	(6410)4530	就労継続支援B型
15	ステップ夢	" 西蒲田6-24-5	(3733)3490	就労継続支援B型
16	アルファ企画	" 西蒲田2-9-16	(3752)2274	就労継続支援B型
17	クッキングワーク街の駅	" 西蒲田3-18-9	(6410)6400	就労継続支援B型
18	おれんじルーム	" 中央4-20-3	(6303)7150	就労継続支援B型
19	糀谷作業所	" 本羽田1-22-1	(3742)3460	就労継続支援B型
20	サンアップ	" 仲六郷4-6-15 2F	(3737)0895	就労継続支援B型
21	みんなの大学校大田校	" 東海3-8-2 TSKビル4階	(6822)8782	就労継続支援B型
22	ドリーム トリップ	" 蒲田5-44-5	(6451)9648	就労継続支援B型
23	まごめ園	" 中馬込2-3-19	(3773)0777	生活介護・就労継続支援B型
24	ENTAS	" 西蒲田4-4-1 2F	(3751)7650	就労継続支援B型・就労移行支援
25	さわやかワークセンター	" 西蒲田3-19-1	(5747)5670	就労継続支援B型・就労移行支援・就労定着支援
26	さわやかワークセンター カフェコスモ	" 蒲田5-13-14	(3735)2041	就労継続支援B型・就労移行支援・就労定着支援
27	LITALICOワークス蒲田	" 蒲田5-44-5 ユニゾ蒲田5丁目ビル	(5714)0512	就労移行支援
28	ワークイズ	" 蒲田5-18-5 第24下川ビル501	(6715)9161	就労移行支援
29	ウェルビー蒲田センター	" 蒲田5-49-12 蒲田M&Mビル5階-2	(6715)8153	就労移行支援
30	アクセルトライおた	" 大森北2-2-10 AMT大森ビル5F	(6404)9991	就労移行支援
31	レインボーワークス	" 南蒲田1-1-23 夫婦橋ビル5階	(6715)8163	就労移行支援
32	EL-TRUST(エルトラスト)蒲田	" 蒲田5-28-2 MCMビル4階	(5703)8333	就労移行支援
33	SAKURA蒲田センター	" 南蒲田1-1-22 サテライトビル2F	(5714)0392	就労移行支援・就労定着支援
34	スワン工舎羽田	" 羽田旭町11-1	(6756)7360	就労移行支援・就労定着支援
35	Spirit大森センター	" 山王3-27-6 大森ラルビル5階	(6429)2336	就労移行支援・就労定着支援
36	でらいとわーく	" 蒲田5-30-15 第20下川ビル4F	(6428)6744	就労移行支援・就労定着支援
37	大田福祉工場	" 大森西2-22-26	(3762)7611	就労移行支援・就労継続支援A型・就労継続支援B型・就労定着支援
38	いずみえん	" 矢口3-1-5	(3759)5550	施設入所支援・生活介護・短期入所・居宅介護・日中一時支援
39	アミークス東糀谷	" 東糀谷6-4-17	(5735)8080	施設入所支援・生活介護・短期入所
40	大田通動寮	" 東六郷1-1-1	(6428)6676	宿泊型自立訓練
41	こうじや生活支援センター	" 東糀谷1-14-14	(5705)0744	地域活動支援センター
42	かまた生活支援センター	" 西蒲田4-4-1 3F	(5700)6761	地域活動支援センター
43	雪谷工房	" 石川町2-8-2 田村ビル301	(3720)2878	地域活動支援センター
44	シーエスアディ	" 南久が原2-33-14	(3757)7817	地域活動支援センター
45	サポートネット糀谷	" 東六郷2-8-19	(6314)5097	地域活動支援センター
46	サポートネット久が原	" 久が原3-32-12	(6410)2502	地域活動支援センター
47	糀谷作業所	" 本羽田1-18-21 日興ビル102号室	(3742)3460	地域活動支援センター
48	スペースC	" 大森北1-12-10-102シェルビル	(3762)2213	地域活動支援センター
49	カフェバーチェ	" 大森北1-29-15	(3764)0858	地域活動支援センター
50	藤寮	" 西六郷1-14-5 サンライトビル西六郷201	(3298)0975	グループホーム
51	たんぽぽ	" 大森東2-27-6 コスモ3番館	(5493)1885	グループホーム
52	あじさい寮	" 西糀谷2-27-18 慈恵ハイソク3号	(3741)1659	グループホーム
53	阿部寮	" 西蒲田3-17-5	(3754)5385	グループホーム

番号	施設名称	所在地	電話番号	種別
54	ドリームスター	南六郷2-20-4 サンライトビル301	(3731)7403	グループホーム
55	若葉荘	南六郷2-20-4 サンライトビル301	(3732)5282	グループホーム
56	大森ハウス	大森中1-20-20	(3298)8709	グループホーム
57	あざみ寮	大森西4-9-10 クレール大森307	(3298)1456	グループホーム
58	アイランドホーム	西六郷1-43-17 スカイガーデン101・201・205	(3734)7914	グループホーム
59	スカイブルー	大森西7-4-2 レジデンス大森 5・6階	(3761)3345	グループホーム
60	みなづき寮	東蒲田2-31-2	(3761)3345	グループホーム
61	まごめ寮	中馬込3-21-5	(3776)6925	グループホーム
62	大森南寮	大森南2-20-18 プチエレガンスエフユー 206・302	(3744)6764	グループホーム
63	高井寮	蒲田本町2-2-17	(3734)7917	グループホーム
64	はなうえ荘	大森西4-6-14	(3755)5804	グループホーム
65	カーサ久が原	久が原1-1-6	(3752)4966	グループホーム
66	はうす池上	池上7-15-6 アミコート池上102	(3755)7831	グループホーム
67	池上なのはな	池上7-15-6 アミコート池上201	(3755)7832	グループホーム
68	さくらハウス	大森中2-15-25 サンハイムカワマン302	(6404)8423	グループホーム
69	さくらハウス2	大森中2-15-25 サンハイムカワマン201	(6404)8423	グループホーム
70	連携型大田・ふづきの家	東矢口3-30-12	(6428)6676	グループホーム
71	山王生活ホーム	山王2-7-35	(3773)2319	グループホーム
72	第一幸陽ホーム	西糀谷2-31-2	(3743)2588	グループホーム
73	第二幸陽ホーム	西糀谷2-31-2	(3743)4544	グループホーム
74	大森西幸陽ホーム	大森西2-17-22	(6423)1211	グループホーム
75	西糀谷第三幸陽ホーム	西糀谷2-28-14-1F	(6423)9345	グループホーム
76	西糀谷第四幸陽ホーム	西糀谷2-28-14-2F	(6423)9345	グループホーム
77	西六郷生活ホーム	西六郷1-24-3	(3738)9636	グループホーム
78	南馬込生活ホーム	南馬込1-18-5	(6423)6915	グループホーム
79	西蒲田幸陽ホーム	西蒲田3-15-11	(6423)6915	グループホーム
80	本羽田げんきの家	本羽田3-6-8 クレイドル本羽田301	(3745)1212	グループホーム
81	ケアホームアスク池上	池上5-3-19	(3752)5861	グループホーム
82	ケアホームアスク南馬込	南馬込3-20-15	(3752)5861	グループホーム
83	Vivo	中央8-27-7	(6320)5782	グループホーム
84	ケアホーム アリオーン	南久が原2-10-3	(6715)4433	グループホーム
85	Ciao	南久が原2-10-3	(6715)2224	グループホーム
86	梅の木寮 はな	羽田2-27-6	(3744)3739	グループホーム
87	梅の木寮 まる	東糀谷1-20-5	(5737)3770	グループホーム
88	グループホームぼえむ	仲六郷2-23-3 第三松原ハイツ1号	(3734)6530	グループホーム
89	西糀谷和の家	西糀谷4-5-18	(3745)5557	グループホーム
90	和の家ハイツ201	西糀谷4-5-2 ハイツアオキ21 201号室	(3745)5557	グループホーム
91	きのこ	南蒲田3-6-2	(6423)7887	グループホーム
92	きのこ2	南蒲田3-6-8 ハウスバンブー307号室	(6423)7887	グループホーム
93	キャプテン萩中	萩中2-1-15 ハートフルコロポ301号	(6423)7022	グループホーム
94	和のそら	南六郷2-8-11	(6424)8100	グループホーム
95	和のいろ	南六郷2-8-12	(6424)8100	グループホーム
96	エース	東糀谷1-20-11	(6423)2331	グループホーム
97	にっこり	羽田5-24-2	070(5468)7199	グループホーム
98	にっこり2	東糀谷3-4-14	080(3727)2544	グループホーム
99	にっこり3	仲六郷4-29-3 Kハウス2階	070(5468)7199	グループホーム
100	にっこり4	仲六郷2-8-15	080(3727)2544	グループホーム
101	グループホーム北斗みらい	仲六郷2-20-6 ウインベルソロ仲六郷101	090(9521)6281	グループホーム
102	グループホーム北斗みらい2	仲六郷2-22-2	090(9521)6281	グループホーム
103	グループホーム北斗みらい3	仲六郷1-45-12	090(9521)6281	グループホーム
104	グループホーム北斗みらい4	大森西1-18-5	090(9521)6281	グループホーム
105	楽し荘	矢口1-5-4	(6715)2640	グループホーム
106	メルヴェイユ糀谷	南蒲田3-14-15	(6423)6486	グループホーム
107	榎の木(にれのき)	仲六郷4-9-11 サンワファミリア	080(8886)2941	グループホーム
108	藤の花	西六郷2-57-10	080(8886)2941	グループホーム
109	グループホーム トネリコ	多摩川1-35-13	090(3066)6499	グループホーム
110	トーチ	中央7-4-5	090(3066)6499	グループホーム
111	グループホーム かんらんしゃ	東雪谷5-27-20	(6451)7577	グループホーム
112	メルヴェイユ大森南I	大森南3-30-18	080(9170)6332	グループホーム
113	グループホーム HARU中央	中央8-1-7 センターハイツ戸建	(4570)0767	グループホーム
114	グループホーム HARU下丸子	下丸子2-1-9	(4570)0767	グループホーム
115	グループホーム HARU東馬込	東馬込1-18-3	(4570)0767	グループホーム
116	グループホーム HARU東矢口	東矢口2-12-5	(4570)0767	グループホーム
117	グループホーム HARU武蔵新田	下丸子2-6-5	(4570)0767	グループホーム
118	グループホームきずな	石川町2-17-6	(6425)8843	グループホーム
119	ゴムまり	羽田4-4-18	(6715)1218	グループホーム
120	グループホーム ランタナ 仲六郷の家	仲六郷2-2-4	090(1201)4590	グループホーム
121	グループホーム 桜花 久が原	久が原1-3-4	(6313)6024	グループホーム
122	グループホーム 桜花 多摩川	多摩川2-21-20	(6899)1024	グループホーム
123	グループホーム 桜花 南蒲田	南蒲田1-18-6	(6887)9135	グループホーム
124	グループホーム ハイジの家	西蒲田1-14-8	(6303)5716	グループホーム
125	グループホーム ハイジの家下丸子	下丸子2-16-7-102	045(582)5124	グループホーム
126	ウイズライフ	久が原3-11-9	(6410)5038	グループホーム
127	コージネスホーム東矢口	東矢口1-15-17	(5711)7100	グループホーム
128	コージネスホーム南六郷	南六郷1-28-2	(5711)7100	グループホーム
129	フローリッシュハウス大森町	大森中1-2-8	(6300)4841	グループホーム
130	メゾン・ド・ファミーユ	池上6-22-3	(6410)5542	グループホーム
131	あじさいホーム	(非公表)	(非公表)	グループホーム(精神)
132	第2あじさいホーム	(非公表)	(非公表)	グループホーム(精神)
133	ホーム・サラ	(非公表)	(非公表)	グループホーム(精神)
134	さくら草	(非公表)	(非公表)	グループホーム(精神)
135	メゾンしろ	(非公表)	(非公表)	グループホーム(精神)
136	ホーム蒲田F	(非公表)	(非公表)	グループホーム(精神)
137	ホーム蒲田M	(非公表)	(非公表)	グループホーム(精神)
138	メゾンまち	(非公表)	(非公表)	グループホーム(精神)
139	ホームめい	(非公表)	(非公表)	グループホーム(精神)

番号	施設名称	所在地	電話番号	種別
140	ホームそら	(非公表)	(非公表)	グループホーム(精神)
141	Kハウス	(非公表)	(非公表)	グループホーム(精神)
142	ベラミハウス	(非公表)	(非公表)	グループホーム(精神)
143	SYホーム	(非公表)	(非公表)	グループホーム(精神)
144	935ファミリー・ワン鶴ノ木ハウス	(非公表)	(非公表)	グループホーム(精神)
145	935ファミリー・ワン萩中ハウス	(非公表)	(非公表)	グループホーム(精神)
146	クライスハイム大森東I	(非公表)	(非公表)	グループホーム(精神)
147	ミュージアム久が原ハウス	(非公表)	(非公表)	グループホーム(精神)
148	ミュージアム北嶺町ハウス	(非公表)	(非公表)	グループホーム(精神)
149	ザ・スカイコート羽田(1F・2F)	(非公表)	(非公表)	グループホーム(精神)
150	ザ・スカイコート仲池上(1F・2F)	(非公表)	(非公表)	グループホーム(精神)
151	障害者グループホーム いずみ	(非公表)	(非公表)	グループホーム(精神)
152	グループホーム ランタナ 大森の家	(非公表)	(非公表)	グループホーム(精神)
153	グループホーム ランタナ 久が原の家	(非公表)	(非公表)	グループホーム(精神)
154	アプローズHouse多摩川	(非公表)	(非公表)	グループホーム(精神)
155	LITALICOジュニア蒲田教室	" 南蒲田1-1-17 川口ビル3階	(5714)5288	児童発達支援
156	みなそら 蒲田園	" 東矢口1-11-1	(5713)2080	児童発達支援
157	こどもプラスほしのこキッズ	" 南蒲田1-1-17 川口ビル1階1号室	(6428)6203	児童発達支援
158	こどもプラスほしのこジュニア	" 池上3-39-12 常盤ビル2階	(6410)6172	児童発達支援
159	リトルコールケア 2nd	" 南雪谷4-7-13	(3728)8656	児童発達支援
160	児童発達支援うさぎの学校	" 多摩川1-26-28 1階	(6715)2152	児童発達支援
161	スタジオそら大岡山	" 北千束3-17-14 2階	(6425)8447	児童発達支援
162	コベルプラス 大森教室	" 大森北3-1-10 ライオンズマンション大森北101号室	(6450)0552	児童発達支援
163	コベルプラス 池上教室	" 池上8-2-1 MIAビル2階	050(1117)8529	児童発達支援
164	くれよんくらぶ	" 大森北1-11-3 サカエビル5階 A号室	(6410)8940	放課後等デイサービス
165	スキップランド南六郷	" 南六郷2-27-3	(6753)7555	放課後等デイサービス
166	発達支援教室スマイル千鳥	" 千鳥1-3-19	(6421)8851	放課後等デイサービス
167	アインクラブ	" 池上 3-4-9 1階	(6410)4661	放課後等デイサービス
168	放課後等デイサービス ポジティブ	" 仲六郷2-39-7 鈴木ビル1階	(6424)9501	放課後等デイサービス
169	スキップランド新蒲田	" 新蒲田1-13-7	(6479)9952	放課後等デイサービス
170	リトル コールケア	" 南雪谷4-7-14 2階	(3728)8656	放課後等デイサービス
171	かたつむりクラブ	" 池上3-31-14 ファミールポタ1階	(3751)1661	放課後等デイサービス
172	ゆめクラブ	" 池上6-13-11 不二美ビル1階	(3751)5335	放課後等デイサービス
173	みなそら矢口園	" 東矢口3-30-12 祥明ビル2F	(6428)7058	放課後等デイサービス
174	テラコヤキッズゆめ気球教室	" 蒲田1-25-7 グレードワン・ヒラタ1階	(5480)6676	放課後等デイサービス
175	アインクラブ大森	" 大森本町2-26-15 松尾ビル2階	(6404)9898	放課後等デイサービス
176	このこのリーフ池上	" 池上3-25-5 グリーンパレス1階	(6410)4491	放課後等デイサービス
177	ファミリールーム りぼん	" 中央8-4-13 KTY中央101	(6410)3286	放課後等デイサービス
178	テラス児童デイサービス西蒲田	" 西蒲田8-7-14 中野ビル1階	(6428)7371	放課後等デイサービス
179	放課後デイ レインボースター	" 南蒲田1-1-23	(6424)8758	放課後等デイサービス
180	でらいとわーくジュニア かまたアフタースクール	" 蒲田5-30-15 第20下川ビル2階	(6428)6030	放課後等デイサービス
181	Kid's Tech 蒲田	" 西蒲田7-18-6 ロータスフラットII 2階 1号室	(6428)7839	放課後等デイサービス
182	ゆめクラブ2	" 下丸子1-19-23 CSソレイユ1階	(6715)0508	放課後等デイサービス
183	このこのリーフ大森山王	" 山王1-31-2 石ビル2階	(5728)9037	放課後等デイサービス
184	はるはうずkids	" 東六郷2-9-16 阿部ビル1階	(6715)7366	放課後等デイサービス
185	発達支援教室にじいろLabo池上	" 池上5-14-4 小宮ビル1階	(6410)2911	放課後等デイサービス
186	このこのリーフ千鳥町駅前	" 千鳥1-19-5 フラット千鳥1階	(6410)6307	放課後等デイサービス
187	みなそら梅やしき園	" 大森西6-11-21 第2ダイカツビル2階	(5767)6166	放課後等デイサービス
188	重症心身障害児 放課後等デイサービスさくらんぼ	" 大森南1-21-11 1階	(6423)6090	放課後等デイサービス
189	放課後等デイサービス こどもラボ	" 東雪谷2-12-15	(6421)9772	放課後等デイサービス
190	ハーティーバーチ久が原	" 南久が原2-19-29 植松ビル2階	(6459)8068	放課後等デイサービス
191	こどもプラスほしのこアルファ	" 蒲田3-15-7	(6424)4901	放課後等デイサービス
192	カラーズ	" 蒲田2-26-3 コリンビル2階	(6428)7025	放課後等デイサービス
193	社楽	" 下丸子2-24-24 千代田工具ビル2階	(3759)5288	放課後等デイサービス
194	Genius Discovery 馬込教室	" 南馬込5-1-9 サンヒルズK201	(6417)1880	放課後等デイサービス
195	重症心身障害児 放課後等デイサービスれもん	" 蒲田1-3-5 STハイム1階	(6424)8472	放課後等デイサービス
196	放課後デイGranny大田	" 東矢口2-14-2 ライオンズマンション多摩川	(6715)0526	放課後等デイサービス
197	こどもプラスほしのこ池上	" 池上6-14-9 JSビル1階	(6303)5668	放課後等デイサービス
198	このこのリーフ千鳥	" 千鳥1-15-11 ツインウッドスクエア102号	(5755)3715	放課後等デイサービス
199	あかしろきいろ発達支援一む	" 池上4-30-9-201	(6410)6701	児童発達支援・放課後等デイサービス
200	みなそら多摩川園	" 田園調布1-6-3 早川ビル2階	(5755)5816	児童発達支援・放課後等デイサービス
201	発達支援教室スマイル久が原	" 久が原3-37-1 二進ビル久が原2階	(5700)7225	児童発達支援・放課後等デイサービス
202	こどもプラスほしのこ	" 大森南3-24-2	(6423)9612	児童発達支援・放課後等デイサービス
203	児童デイバーチェ	" 大森東1-35 コーシャハイム大森東4-108	(6404)8391	児童発達支援・放課後等デイサービス
204	発達支援教室スマイル久が原プラス	" 南久が原2-12-14 三立ビル1階	(6715)0405	児童発達支援・放課後等デイサービス
205	こどもプラスほしのこ中央	" 中央8-33-3	(5755)3341	児童発達支援・放課後等デイサービス
206	スタジオそら池上	" 池上3-32-13 ツインウッドスクエア201	(5755)3539	児童発達支援・放課後等デイサービス
207	ミリミ大田	" 大森西3-26-3 シュメール稲美1階	(6312)3858	児童発達支援・放課後等デイサービス
208	こどもケアセンターほっと大田	" 田園調布5-45-10	(6715)6241	児童発達支援・放課後等デイサービス
209	prompt	" 西蒲田2-7-1 アクイール・セイザン101号室	(6410)9778	児童発達支援・放課後等デイサービス
210	東京都立北療育医療センター 城南分園	" 東雪谷4-5-10	(3727)0521	医療型児童発達支援・保育所等 訪問支援・生活介護

14 津波一時避難施設

(令和4年2月現在)

名 称	所在地等
区立小中学校	39 校 東京湾沿岸及び多摩川沿い
区営住宅 大森東一丁目住宅 大森南一丁目アパート 大森南二丁目アパート 大森南五丁目アパート 北糀谷一丁目アパート9号棟 本羽田一丁目アパート 本羽田一丁目第2アパート 本羽田三丁目アパート 西六郷三丁目アパート 南六郷一丁目アパート 南六郷一丁目第3アパート 仲六郷一丁目第2アパート 仲六郷一丁目第3アパート 多摩川二丁目アパート	大森東一丁目 36 番 7 号 大森南一丁目 12 番 18 号 大森南二丁目 14 番 1 号 大森南五丁目 3 番 17 号 北糀谷一丁目 1 番 9 号 本羽田一丁目 6 番 24 号 本羽田一丁目 14 番 1 号 本羽田三丁目 17 番 20 号 西六郷三丁目 30 番 20 号 南六郷一丁目 6 番 12 号 南六郷一丁目 10 番 1 号 仲六郷一丁目 12 番 1 号 仲六郷一丁目 19 番 1 号 多摩川二丁目 11 番 11 号
大森南四丁目工場アパート (テクノFRONT森ヶ崎)	大森南四丁目 6 番 15 号
本羽田二丁目第2工場アパート (テクノWING)	本羽田二丁目 12 番 1 号
中小企業者賃貸住宅 (ウイングハイツ)	本羽田二丁目 12 番 2 号
京浜島会館	京浜島二丁目 10 番 2 号
大田清掃工場	京浜島三丁目 6 番 1 号
東京都下水道局森ヶ崎水再生センター南部スラッジプラント	城南島五丁目 2 番 1 号
京浜島勤労者厚生会館	京浜島二丁目 9 番 1 号
都営住宅 (区内全住宅)	50 団地 103 棟
東京都住宅供給公社	11 団地 23 棟
京急開発(株) (平和島競艇場、ビックファン平和島)	平和島一丁目 1 番 1 号
ヤマト運輸(株) 羽田クロノゲート	羽田旭 11 番 1 号
(株)荏原製作所 羽田事務所	羽田旭 11 番 1 号
UR都市再生機構 南六郷一丁目 シャレール糀谷 アミティ南六郷	南六郷一丁目 29 番 西糀谷三丁目 23 番 8 号 南六郷三丁目 18 番 1 号
丸運(株)羽田京浜支店	京浜島二丁目 6 番 1 号
東京スーパーエコタウン協議会城南島地区 株式会社リーテム 高俊興業株式会社 株式会社アルフォ 成友興業株式会社 株式会社リサイクル・ピア バイオエナジー株式会社 S.P.E.C.株式会社	城南島三丁目 2 番 9 号 城南島三丁目 2 番 15 号 城南島三丁目 3 番 2 号 城南島三丁目 2 番 10 号 城南島三丁目 3 番 3 号 城南島三丁目 2 番 11 号 城南島三丁目 4 番 3 号 城南島三丁目 4 番 4 号 城南島三丁目 2 番 8 号
GLP 東京	東海二丁目 1 番 2 号
三井不動産インダストリアルパーク羽田	羽田旭町 10 番 11 号

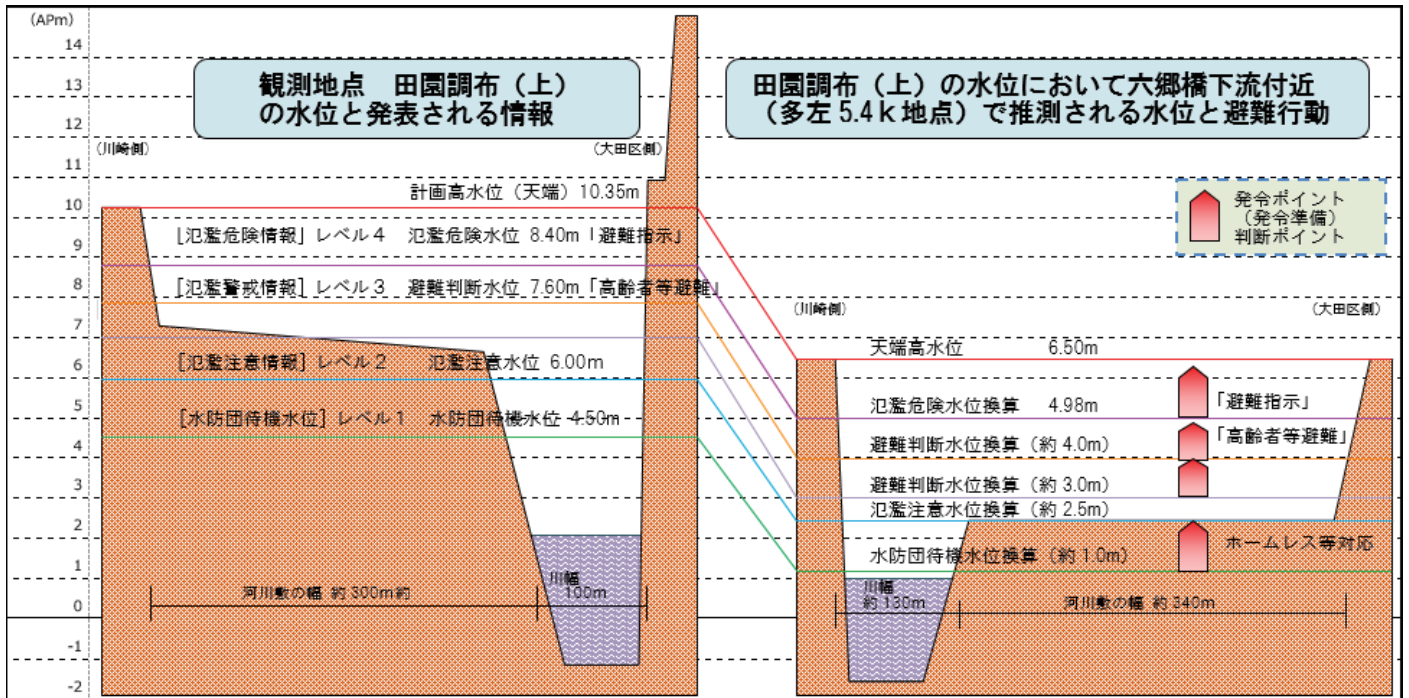
15 土のう置場設置箇所一覧表

令和2年12月25日現在

NO.	特別出張所管内別	設置箇所名	所在地	設置位置等	土のう数量	地域基盤整備課別
1	大森西	大森諏訪公園	大森西3-3-10	駐輪場内	90袋	地域基盤整備第一課(大森)
2	入新井	グリーンベルト	大森北1-33	広場脇	90袋	
3	馬 込	南馬込さくら児童公園	南馬込6-5-7	駐輪場内	85袋	
4	池 上	池上五丁目公園	池上5-15-18	広場脇	95袋	
5	新井宿	さくら通り三丁目公園	中央3-33-6	広場脇	90袋	
6	池 上	池上本町児童公園	池上2-12-2	倉庫横	90袋	
7	嶺 町	美富士橋児童公園	田園調布本町26-16	広場脇	100袋	地域基盤整備第一課(調布地域基盤整備事務所)
8	田園調布	田園調布特別出張所敷地内	田園調布2-20-16	植栽地内	100袋	
9	鶉の木	鶉の木二丁目児童公園	鶉の木2-32-20	広場脇	100袋	
10		つきやま公園	千鳥2-3-15	広場脇	100袋	
11	久が原	道々橋第二児童公園	仲池上1-24-12	駐輪場内	100袋	
12	雪 谷	三本松児童公園	上池台3-29-7	広場脇	100袋	
13		しばざくらきんたろう児童公園	石川町2-24-2	広場脇	100袋	
14	千 束	南千束東児童公園	南千束1-19-1	トイレ脇	100袋	
15	鶉の木	区道(鶉の木特別出張所前)	南久が原2-30-5先	道路植栽地内	100袋	
16		区道(鶉の木1-5-17先)	鶉の木1-5-17先	道路植栽地内	100袋	
17	田園調布	八幡神社南側	田園調布5-46先	道路脇	200袋	
18		多摩川野球場前公衆便所横	田園調布4-44-11	トイレ脇	100袋	
19	嶺町	田園調布南公園	田園調布南3-8	倉庫前	100袋	
20	六 郷	西六郷三丁目公園	西六郷3-16-16	植栽地内	85袋	地域基盤整備第二課(蒲田)
21	矢 口	矢口二丁目公園	矢口2-21-30	植栽地内	66袋	
22	蒲田西	西蒲田公園	西蒲田8-6-12	植栽地内	88袋	
23	蒲田東	蒲田一丁目公園	蒲田1-7-2	広場脇	85袋	地域基盤整備第二課(糀谷・羽田地域基盤整備事務所)
24	大森東	大森東四丁目第二児童公園	大森東4-29-3	広場脇	60袋	
25	糀 谷	西糀谷さざんか公園	西糀谷2-14-14	トイレ脇	90袋	
26	羽 田	萩中公園	萩中3-26-46	広場脇	100袋	
合 計					2,514	

特別出張所管内別	設置箇所名	所在地	設置位置等	土のう数量	地域基盤整備課別
雪 谷	一時土のう置場	上池台5-33-2先	敷地内	100袋	地域基盤整備第一課(調布地域基盤整備事務所)

16 田園調布(上)の水位と六郷橋付近の水位の関係図



17 水害時緊急避難場所等一覧

(1) 水害時緊急避難場所

No.	管轄 出張所	学校名	使用条件
1	大森東	大森第四小学校	2階以上
2		中富小学校	2階以上
3		大森第一中学校	2階以上
4		大森東中学校	2階以上
5	大森西	大森第一小学校	2階以上
6		開桜小学校	2階以上
7		大森第三小学校	2階以上
8		大森第五小学校	2階以上
9		大森東小学校	2階以上
10		大森第八中学校	2階以上
11		こらぼ大森	2階以上
12	入新井	入新井第五小学校	2階以上
13		入新井第一小学校	2階以上
14		山王小学校 ※	—
15		大森第二中学校	2階以上
16	馬込	馬込小学校 ※	—
17		馬込第二小学校	2階以上
18		馬込第三小学校	—
19		梅田小学校	—
20		馬込中学校	—
21		馬込東中学校	校舎棟のみ
22		貝塚中学校	—
23	池上	池上小学校	—
24		池上第二小学校	2階以上
25		徳持小学校	2階以上
26		大森第四中学校 ※	2階以上
27		蓮沼中学校	2階以上
28	新井宿	入新井第二小学校	2階以上
29		入新井第四小学校	2階以上
30		大森第三中学校 ※	—
31	嶺町	東調布第一小学校 ※	—
32		東調布中学校	—
33	田園	田園調布小学校 ※	—
34	調布	調布大塚小学校	—

No.	管轄出張所	学校名	使用条件
35		田園調布中学校	—
36	鶉の木	東調布第三小学校 ※	—
37		嶺町小学校	使用不可
38		大森第七中学校	—
39	久が原	久原小学校 ※	—
40		松仙小学校	—
41	雪谷	池雪小学校 ※	—
42		小池小学校	—
43		雪谷小学校	2階以上
44		雪谷中学校	2階以上
45		大森第十中学校	2階以上
46	千束	洗足池小学校 ※	—
47		赤松小学校	—
48		清水窪小学校	—
49		大森第六中学校	—
50		石川台中学校	2階以上
51	糺谷	糺谷小学校	2階以上
52		東糺谷小学校	2階以上
53		北糺谷小学校	2階以上
54		羽田中学校	2階以上
55		糺谷中学校	2階以上
56	羽田	羽田小学校	2階以上
57		都南小学校	2階以上
58		萩中小学校	2階以上
59		中萩中小学校	2階以上
60		出雲小学校	2階以上
61		出雲中学校	2階以上
62		コミュニティセンター羽田旭	2階以上
63	六郷	六郷小学校	2階以上
64		西六郷小学校	2階以上
65		高畑小学校	2階以上
66		仲六郷小学校	2階以上
67		志茂田小学校	2階以上
68		東六郷小学校	2階以上
69		南六郷小学校	2階以上
70		六郷中学校	2階以上
71		南六郷中学校	2階以上

No.	管轄出張所	学校名	使用条件
72	矢口	矢口西小学校	2階以上
73		多摩川小学校	使用不可
74		矢口中学校	2階以上
75		千鳥小学校	2階以上
76	蒲田西	矢口小学校	2階以上
77		相生小学校	2階以上
78		矢口東小学校	2階以上
79		おなづか小学校	2階以上
80		道塚小学校	2階以上
81		御園中学校	2階以上
82		安方中学校	2階以上
83		志茂田中学校	2階以上
84		ふれあいはすぬま	2階以上
85	蒲田東	蒲田小学校	2階以上
86		南蒲小学校	2階以上
87		新宿小学校	2階以上
88		東蒲小学校	2階以上
89		東蒲中学校	2階以上
90		蒲田中学校	2階以上
91		北蒲広場	2階以上
使用可能施設合計 89 施設			

※ 土砂災害の恐れに伴う警戒レベル発令により開設する避難場所

(2) 補完避難所

No.	地区	施設名	備考
1	大森西	都立美原高等学校	
2		大森学園高等学校	
3	馬込	都立桜台高等学校	
4		株式会社リコー	
5	池上	池上本門寺	
6		日体荏原高校	水害時緊急避難場所と同時開設
7	嶺町	都立田園調布高等学校	水害時緊急避難場所と同時開設
8	久が原	都立雪谷高等学校	
10	羽田	蒲田女子高等学校	
11		都立つばさ総合高等学校	水害時緊急避難場所と同時開設
12	六郷	都立六郷工科高等学校	水害時緊急避難場所と同時開設
13	矢口	大田区民プラザ	水害時緊急避難場所と同時開設
14	蒲田西	都立大森高等学校	
15		東京実業高等学校	
16	蒲田東	都立蒲田高等学校	

(3) 福祉避難所

《高齢者施設（予定）》

※開設施設は建物の被害状況や浸水の危険性等に応じて決定する。

No.	施設名
1	特別養護老人ホーム池上
2	特別養護老人ホーム大森
3	特別養護老人ホーム蒲田
4	特別養護老人ホーム糀谷
5	特別養護老人ホームたまがわ
6	特別養護老人ホーム好日苑
7	特別養護老人ホーム ゴールデン鶴亀ホーム
8	特別養護老人ホーム大田翔裕園
9	介護老人保健施設 大田ナーシングホーム翔裕園
10	特別養護老人ホームいずみえん
11	特別養護老人ホーム フロース東糀谷
12	特別養護老人ホーム千里
13	特別養護老人ホームバタフライヒル大森南
14	特別養護老人ホーム生寿園
15	特別養護老人ホーム馬込
16	特別養護老人ホーム花みずき
17	介護老人保健施設和光の園
18	介護付き有料老人ホーム ホームステーションらいふ梅屋敷
19	介護老人保健施設セントラル大田
20	特別養護老人ホームさくらのみち紫苑
21	特別養護老人ホームケアホーム千鳥
22	介護付有料老人ホームニチイホーム矢口
23	介護付有料老人ホームニチイホーム中馬込
24	介護付有料老人ホームニチイホーム下丸子
25	介護付有料老人ホームニチイホーム久が原
26	特別養護老人ホーム誠心園
27	介護付き有料老人ホームアライブ久が原
28	介護付き有料老人ホームウェルケアガーデン久が原

《高齢者施設＜補完避難所＞（予定）》

No.	施設名
1	入新井老人いこいの家
2	新井宿老人いこいの家
3	久が原老人いこいの家
4	仲池上老人いこいの家
5	千束老人いこいの家
6	山王高齢者センター

《障がい者施設（予定）》

※開設施設は建物の被害状況や浸水の危険性等に応じて決定する。

No.	施設名
1	志茂田福祉センター
2	上池台障害者福祉会館
3	大田生活実習所
4	大森東福祉園
5	こども発達センターわかばの家
6	大田福祉作業所（本場）
7	久が原福祉園
9	くすのき園
10	うめのき園（本園）
11	しいのき園
12	新井宿福祉園
13	池上福祉園
14	はぎなか園
15	まごめ園
16	のぞみ園
17	いずみえん
18	アミークス東糀谷
19	障がい者総合サポートセンター

《その他》

No.	施設名
1	矢口特別支援学校
2	城南特別支援学校