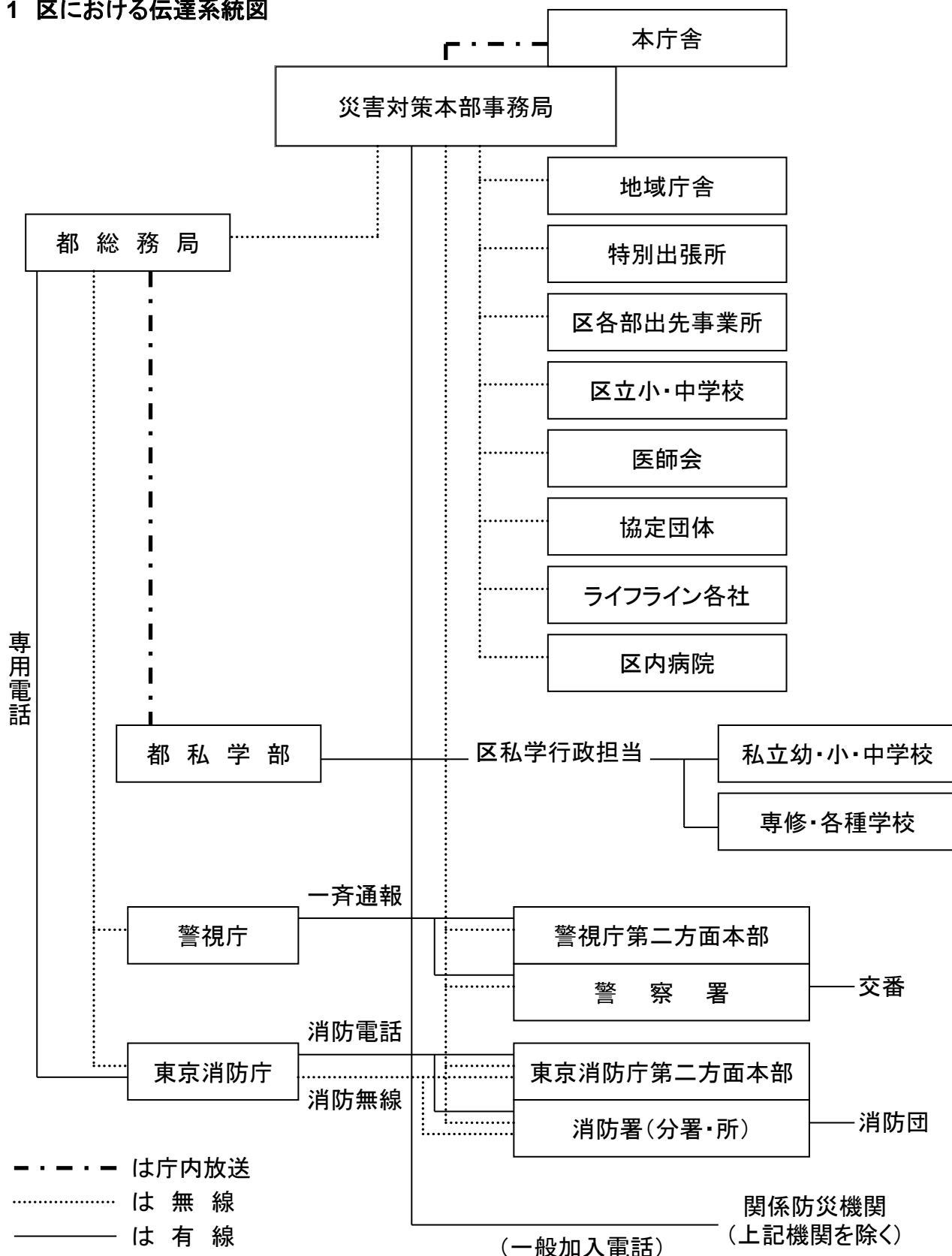
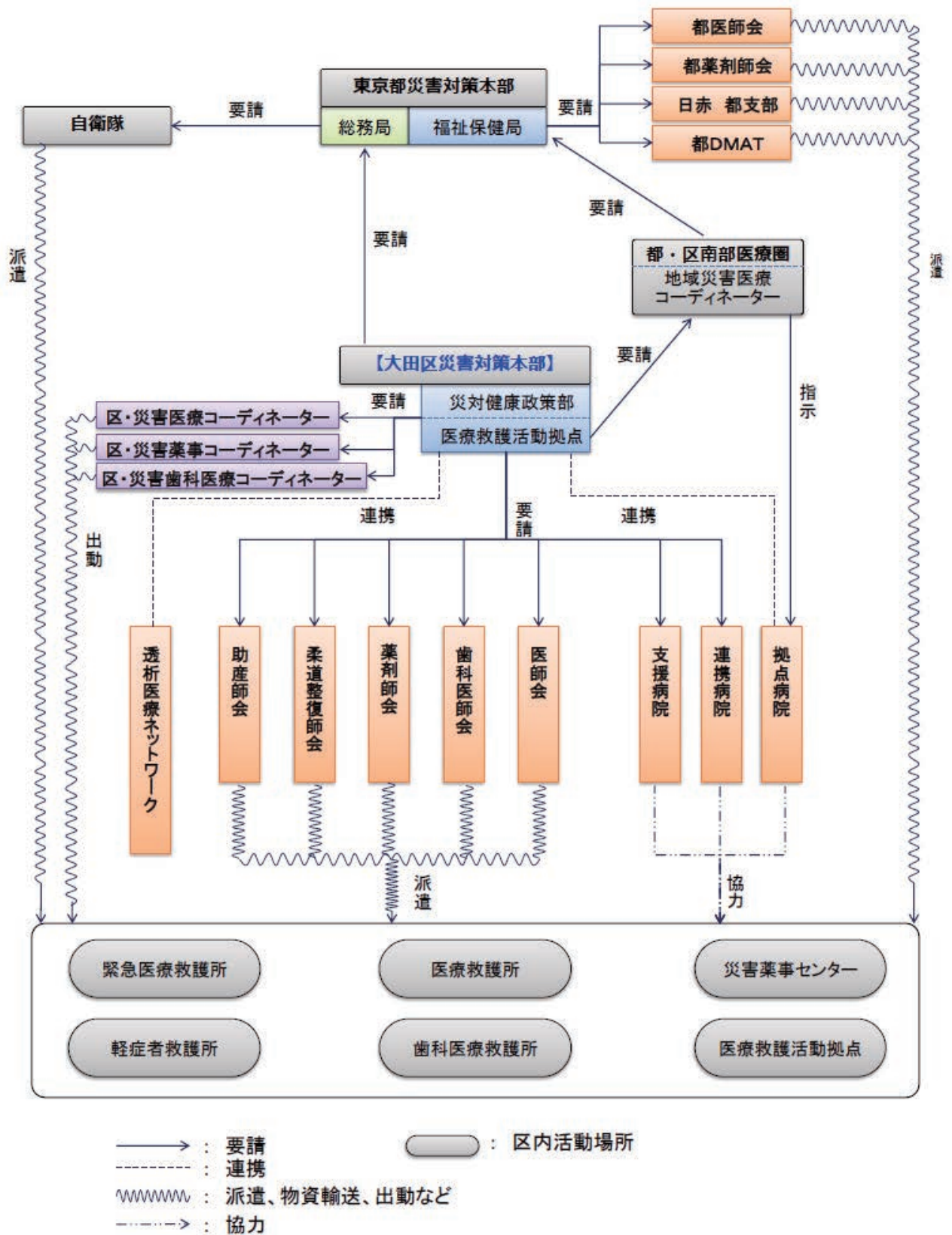


6 情報連絡体制

1 区における伝達系統図

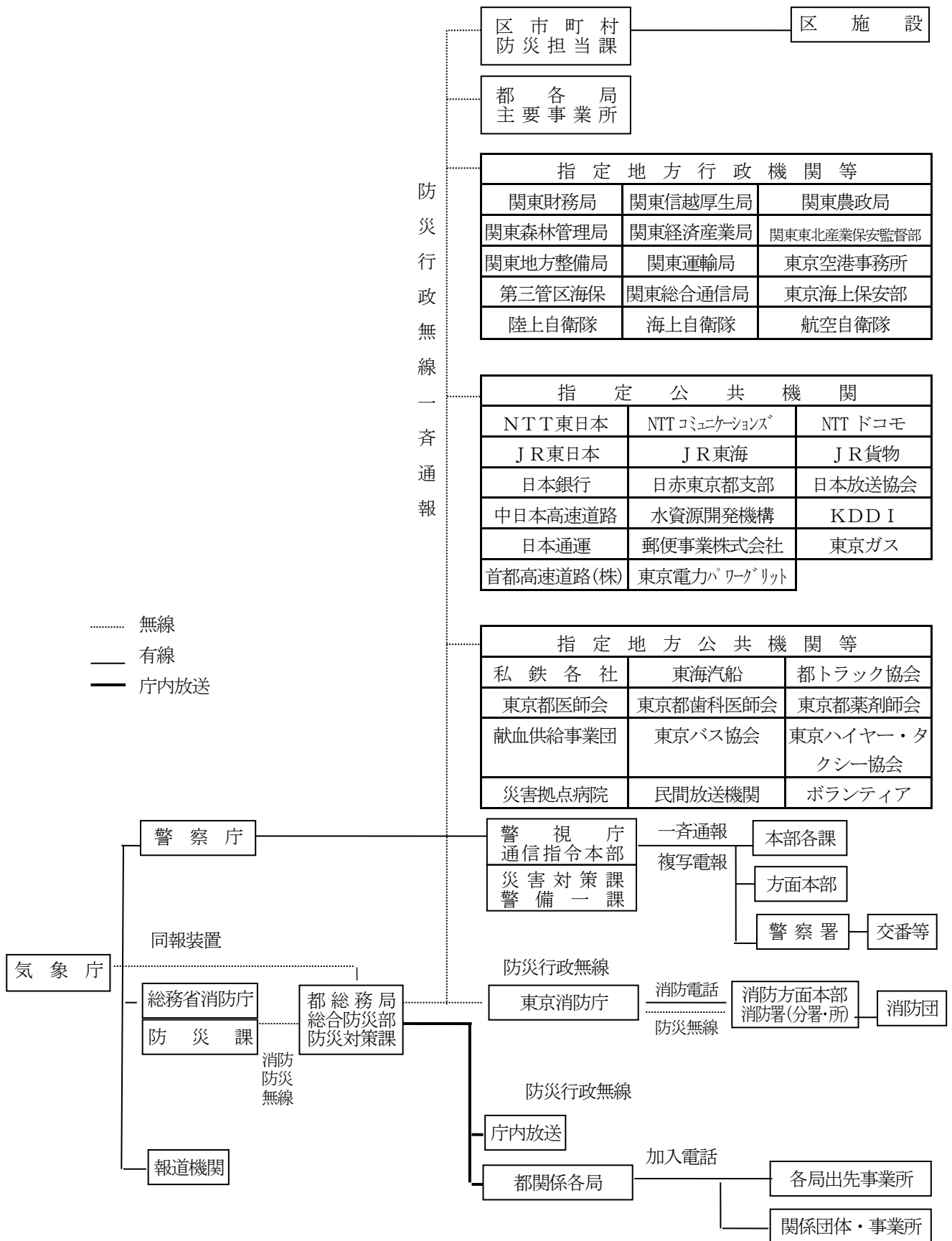


2 医療救護活動の命令、要請及び情報連絡系統図



3 都における伝達系統図

(平成28年12月現在)



5 デジタル地域防災無線呼出し番号一覧

	局名称	呼出し番号	局種別	備考
区施設	統制局	100	統制	防災危機管理課
	統制リモコン	105～108	統制	防災危機管理課
	防災危機管理課新井宿分室	201	半固定	
		921、922	携帯	
	防災機材センター	202、203	半固定	
	産業振興課	204	半固定	
		205、938	携帯	
	「大森」 地域福祉課	206	半固定	
		207～209	携帯	
	「大森」 地域基盤整備第一課	210	半固定	
		211、212	携帯	
		213、214	車携帯	
	「調布」 地域福祉課	215	半固定	
		216～218	携帯	
	「調布」 地域基盤整備第一課	219	半固定	
		220、221	携帯	
		222、223	車携帯	
	「蒲田」 地域福祉課	224	半固定	
		225～227	携帯	
	「蒲田」 地域基盤整備第二課	228	半固定	
		229、230	携帯	
		231、232	車携帯	
	「糎谷・羽田」 地域福祉課	233	半固定	
		234～236	携帯	
	「糎谷・羽田」 地域基盤整備第二課	237	半固定	
		238、239	携帯	
		240、241	車携帯	
	大森東特別出張所	242	半固定	
		243、244	携帯	
	大森西特別出張所	245	半固定	
		246、247	携帯	
	入新井特別出張所	248	半固定	
		249、250	携帯	
馬込特別出張所	251	半固定		
	252、253	携帯		
池上特別出張所	254	半固定		
	255、256	携帯		
新井宿特別出張所	257	半固定		
	258、259	携帯		
嶺町特別出張所	260	半固定		
	261、262	携帯		

	局 名 称	呼出し番号	局種別	備 考
区施設	田園調布特別出張所	263	半固定	
		264、265	携帯	
	鵜の木特別出張所	266	半固定	
		267、268	携帯	
	久が原特別出張所	269	半固定	
		270、271	携帯	
	雪谷特別出張所	272	半固定	
		273、274	携帯	
	千束特別出張所	275	半固定	
		276、277	携帯	
	六郷特別出張所	278	半固定	
		279、280	携帯	
	矢口特別出張所	281	半固定	
		282、283	携帯	
	蒲田西特別出張所	284	半固定	
		285、286	携帯	
	蒲田東特別出張所	287	半固定	
		288、289	携帯	
	糺谷特別出張所	290	半固定	
		291、292	携帯	
	羽田特別出張所	293	半固定	
		294、295	携帯	
	多摩川台公園管理事務所	296、297	半固定	
	多摩川緑地管理事務所	298	半固定	
	コミュニティーセンター羽田旭	875、876	携帯	
	こらぼ大森	877、878	携帯	
	北蒲広場	879	半固定	
		880	携帯	
	ふれあいはずぬま	881	半固定	
		882	携帯	
	情報システム課	937	携帯	
	教育総務課	534	半固定	
	大森清掃事務所	940	携帯	
調布清掃事務所	941	半固定		
蒲田清掃事務所	942	携帯		
多摩川清掃事業所	943	携帯		
大田スタジアム	951	半固定		
区長車	300	車載		
副区長車	301	車載		
議長車	302	車載		
防災危機管理課	303～305	車載		
防災危機管理課	306～321	携帯		

	局 名 称	呼出し番号	局種別	備 考
外部施設	警視庁第二方面本部	511	半固定	
	大森警察署	512	半固定	
	田園調布警察署	513	半固定	
	蒲田警察署	514	半固定	
	池上警察署	515	半固定	
	東京空港警察署	516	半固定	
	東京湾岸警察署	939	半固定	
	東京消防庁第二方面本部	521	半固定	
	大森消防署	522	半固定	
	田園調布消防署	523	半固定	
	蒲田消防署	524	半固定	
	矢口消防署	525	半固定	
	トラック協会大田支部	501	半固定	
	城南運送事業協同組合	502	半固定	
	大田建設協会	503	半固定	
	大田造園協会	504	半固定	
	臨海部広域斎場組合	329	携帯	
	東京電力品川支社	505	半固定	
	東京ガス	506	半固定	
	N T T	507	半固定	
	大森医師会	530	半固定	
	田園調布医師会	531	半固定	
	蒲田医師会	532	半固定	
	池上総合病院	533	半固定	
	大森山王病院	535	半固定	
	木村病院	536	半固定	
	東京蒲田病院	537	半固定	
	田園調布中央病院	538	半固定	
	東京労災病院	539	半固定	
	牧田総合病院	540	半固定	
	松井病院	541	半固定	
	目蒲病院	542	半固定	
	渡辺病院	543	半固定	
	東急病院	926	半固定	
	大森赤十字病院	923	半固定	
	大田病院	544	半固定	
東邦大学医療センター大森病院	545	半固定		
安田病院	546	半固定		
荏原病院	547	半固定		
本多病院	548	半固定		
東京蒲田医療センター	54	半固定		

	局 名 称	呼出し番号	局種別	備 考
学校避難所	大森第四小学校	701	半固定	
		702	携帯	
	中富小学校	703	半固定	
		704	携帯	
	大森第一小学校	705	半固定	
		706	携帯	
	開桜小学校	707	半固定	
		708	携帯	
	大森第三小学校	709	半固定	
		710	携帯	
	大森第五小学校	711	半固定	
		712	携帯	
	大森東小学校	713	半固定	
		714	携帯	
	入新井第五小学校	715	半固定	
		716	携帯	
	入新井第一小学校	717	半固定	
		718	携帯	
	山王小学校	719	半固定	
		720	携帯	
	馬込小学校	721	半固定	
		722	携帯	
	馬込第二小学校	723	半固定	
		724	携帯	
	馬込第三小学校	725	半固定	
		726	携帯	
	梅田小学校	727	半固定	
		728	携帯	
	池上小学校	729	半固定	
		730	携帯	
	池上第二小学校	731	半固定	
		732	携帯	
	徳持小学校	733	半固定	
		734	携帯	
入新井第二小学校	735	半固定		
	736	携帯		
入新井第四小学校	737	半固定		
	738	携帯		
東調布第一小学校	739	半固定		
	740	携帯		
田園調布小学校	741	半固定		
	742	携帯		
	調布大塚小学校	744	半固定	

局 名 称	呼出し番号	局種別	備 考
	743	携帯	
東調布第三小学校	745	半固定	
	746	携帯	
嶺町小学校	747	半固定	
	748	携帯	
千鳥小学校	749	半固定	
	750	携帯	
久原小学校	751	半固定	
	752	携帯	
松仙小学校	753	半固定	
	754	携帯	
池雪小学校	755	半固定	
	756	携帯	
小池小学校	757	半固定	
	758	携帯	
雪谷小学校	759	半固定	
	760	携帯	
洗足池小学校	761	半固定	
	762	携帯	
赤松小学校	763	半固定	
	764	携帯	
清水窪小学校	765	半固定	
	766	携帯	
糺谷小学校	767	半固定	
	768	携帯	
東糺谷小学校	769	半固定	
	770	携帯	
北糺谷小学校	771	半固定	
	772	携帯	
羽田小学校	773	半固定	
	774	携帯	
都南小学校	775	半固定	
	776	携帯	
萩中小学校	777	半固定	
	778	携帯	
中萩中小学校	779	半固定	
	780	携帯	
出雲小学校	781	半固定	
	782	携帯	
六郷小学校	783	半固定	
	784	携帯	
西六郷小学校	785	半固定	
	786	携帯	

	局 名 称	呼出し番号	局種別	備 考
	高畑小学校	787	半固定	
		788	携帯	
	仲六郷小学校	789	半固定	
		790	携帯	
	志茂田小学校	791	半固定	
		792	携帯	
	東六郷小学校	793	半固定	
		794	携帯	
	南六郷小学校	795	半固定	
		796	携帯	
	矢口小学校	797	半固定	
		798	携帯	
	矢口西小学校	799	半固定	
		800	携帯	
	多摩川小学校	801	半固定	
		802	携帯	
	相生小学校	803	半固定	
		804	携帯	
	矢口東小学校	805	半固定	
		806	携帯	
	おなづか小学校	807	半固定	
		808	携帯	
	道塚小学校	809	半固定	
		810	携帯	
	蒲田小学校	811	半固定	
		812	携帯	
	南蒲小学校	813	半固定	
		814	携帯	
	新宿小学校	815	半固定	
816		携帯		
東蒲小学校	817	半固定		
	818	携帯		
大森第一中学校	819	半固定		
	820	携帯		
大森東中学校	821	半固定		
	822	携帯		
大森第二中学校	823	半固定		
	824	携帯		
大森第八中学校	825	半固定		
	826	携帯		
馬込中学校	827	半固定		
	828	携帯		
馬込東中学校	829	半固定		

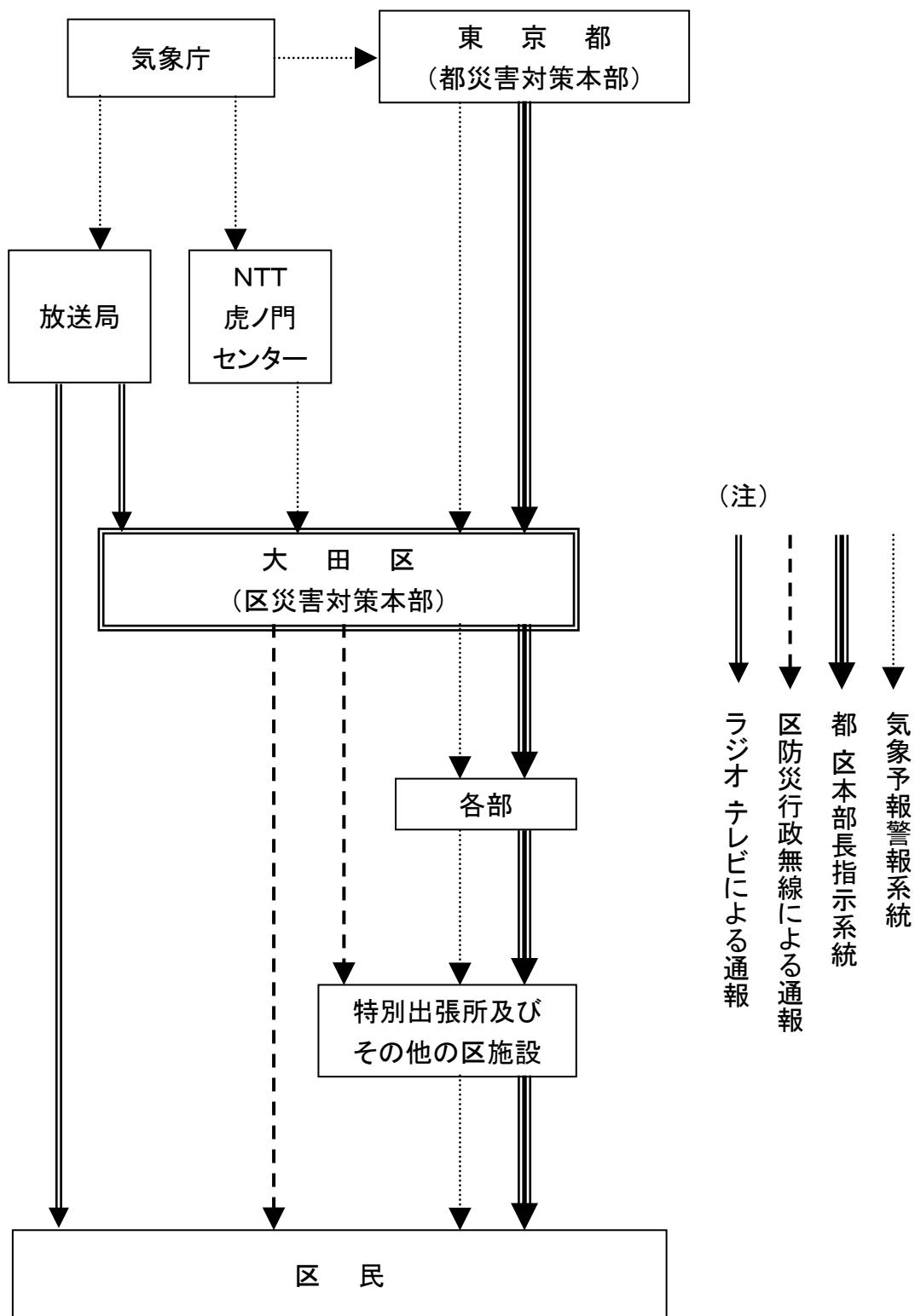
局 名 称	呼出し番号	局種別	備 考
	830	携帯	
貝塚中学校	831	半固定	
	832	携帯	
大森第四中学校	833	半固定	
	834	携帯	
大森第三中学校	835	半固定	
	836	携帯	
東調布中学校	837	半固定	
	838	携帯	
田園調布中学校	839	半固定	
	840	携帯	
大森第七中学校	841	半固定	
	842	携帯	
雪谷中学校	843	半固定	
	844	携帯	
大森第十中学校	845	半固定	
	846	携帯	
大森第六中学校	847	半固定	
	848	携帯	
石川台中学校	849	半固定	
	850	携帯	
羽田中学校	851	半固定	
	852	携帯	
糺谷中学校	853	半固定	
	854	携帯	
出雲中学校	855	半固定	
	856	携帯	
六郷中学校	857	半固定	
	858	携帯	
志茂田中学校	859	半固定	
	860	携帯	
南六郷中学校	861	半固定	
	862	携帯	
矢口中学校	863	半固定	
	864	携帯	
御園中学校	865	半固定	
	866	携帯	
蓮沼中学校	867	半固定	
	868	携帯	
安方中学校	869	半固定	
	870	携帯	
東蒲中学校	871	半固定	
	872	携帯	

	局 名 称	呼出し番号	局種別	備 考
	蒲田中学校	873	半固定	
		874	携帯	

6 固定系無線 放送区分

区分	区分		対象子局		備考			
			屋外拡声子局 (無線放送塔)	戸別受信機				
一斉呼出	全	一	全	部	最大出力で放送する。 区立小学校・中学校を含む。			
	緊	急	全	部				
	区	民	全	部				
	施	設	な	し				
特別呼出	海岸地帯		東海道線以東のもの		民間設置戸別受信機を、 大森東、大森西、入新井、 糀谷、羽田特別出張所管内 に設置。			
	出張所群	一	括	各特別出張所管内の もの		各特別出張所管内の 区施設及び民間に設 置したもの		
				区		民	各特別出張所管内の もの	特別出張所管内の民 間に設置したもの
		区	施	設		な	し	区の施設
	区	各	部	な		し	区各部ごとの施設	総務部、地域力推進部、産 業経済部、福祉部、保健所、 こども家庭部、まちづくり 推進部、連続立体事業本部、 環境清掃部、各地域庁舎
個別呼出	区施設個別		な	し	区施設の戸別受信機	特別出張所管内別及び部局 別の区の施設		
	地域住民個別		な	し	航空機騒音対策とし て自治会・町会に設置 したもの	大森東、大森西、入新井、 糀谷、羽田特別出張所管内		
	民間施設個別		な	し	公共性が高く、多数の 人が集まっている民 間施設	私立保育園、私立病院等の 別に放送することができる。		
	放送塔個別群		1～10余本の放送塔		な	し		

7 災害予警報・通報指示系統図

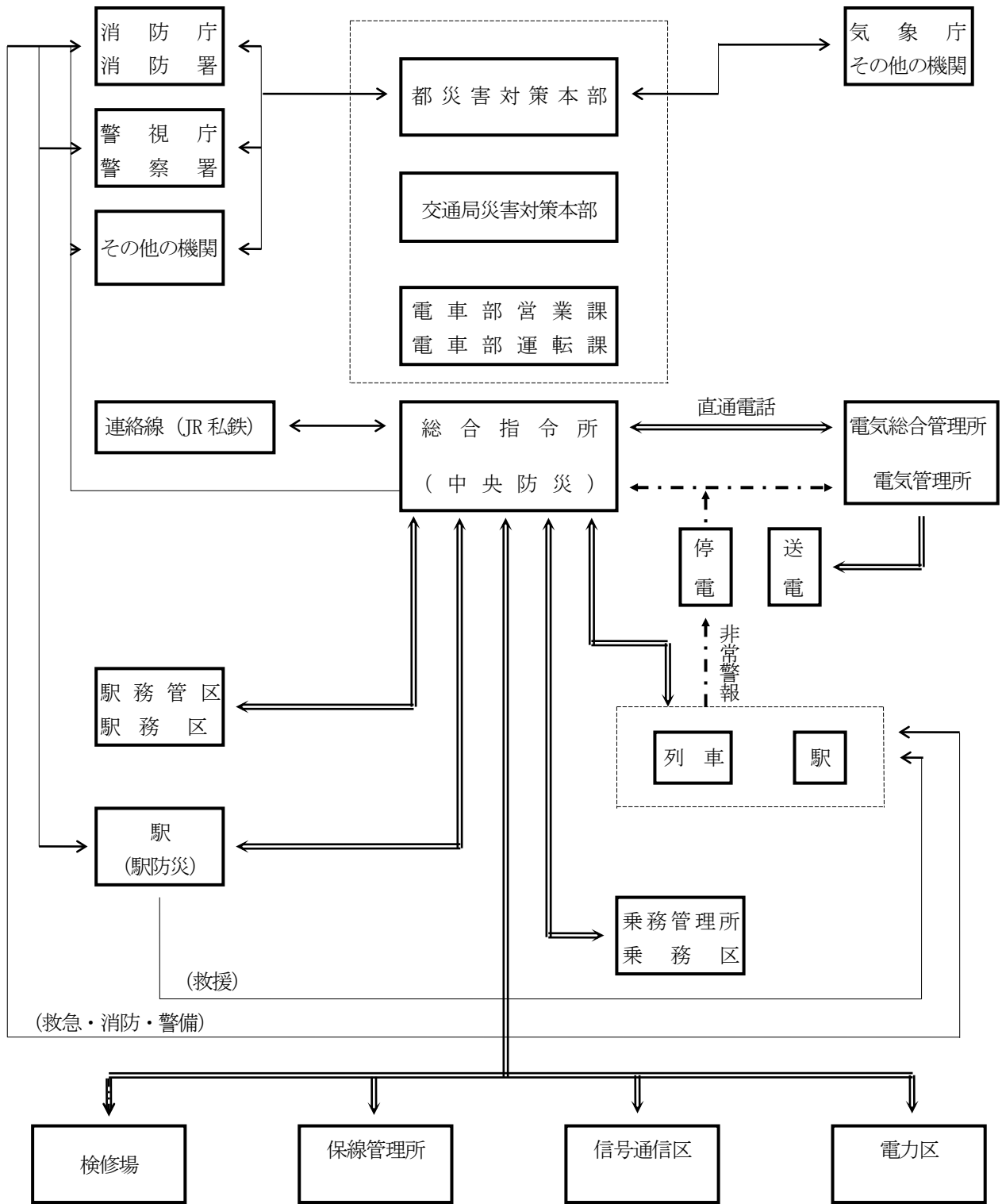


8 区市町村の要請依頼・様式

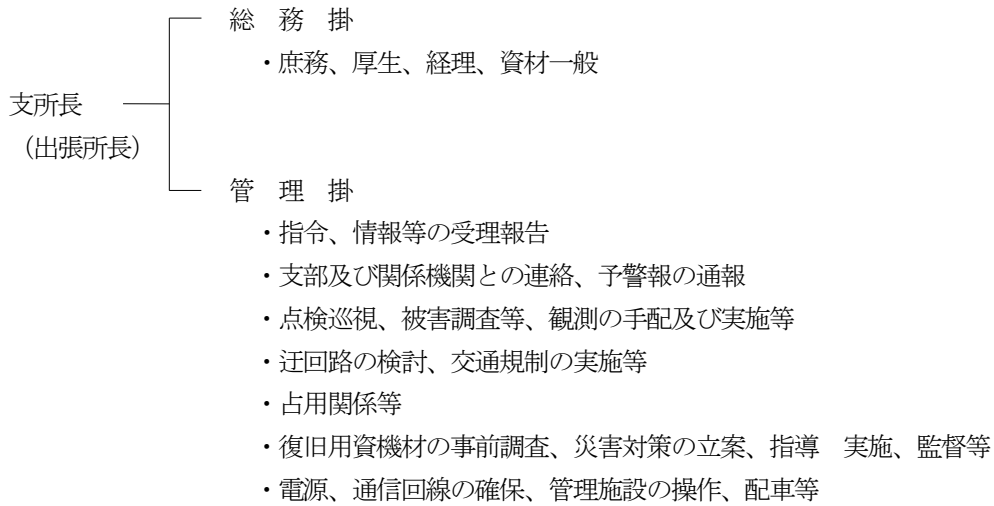
〈件 名〉	放送要請について（依頼）		
	○年○月○日○時○分	○○区市町村災害対策本部	発第○○号
〈本 文〉	災害対策基本法第 57 条に基づく放送要請を次のとおり要請方依頼します。		
1 要請理由	① 避難勧告、警報等の周知徹底を図るため		
	② 災害時の混乱を防止するため		
	③		
2 放送事項	について	
	(別紙の読み上げ)		
3 放送希望日時	1 直ちに		
	2 ○○日○○時		
4 その他	《連絡先》	所属名
		無線番号
		有線番号

A 4

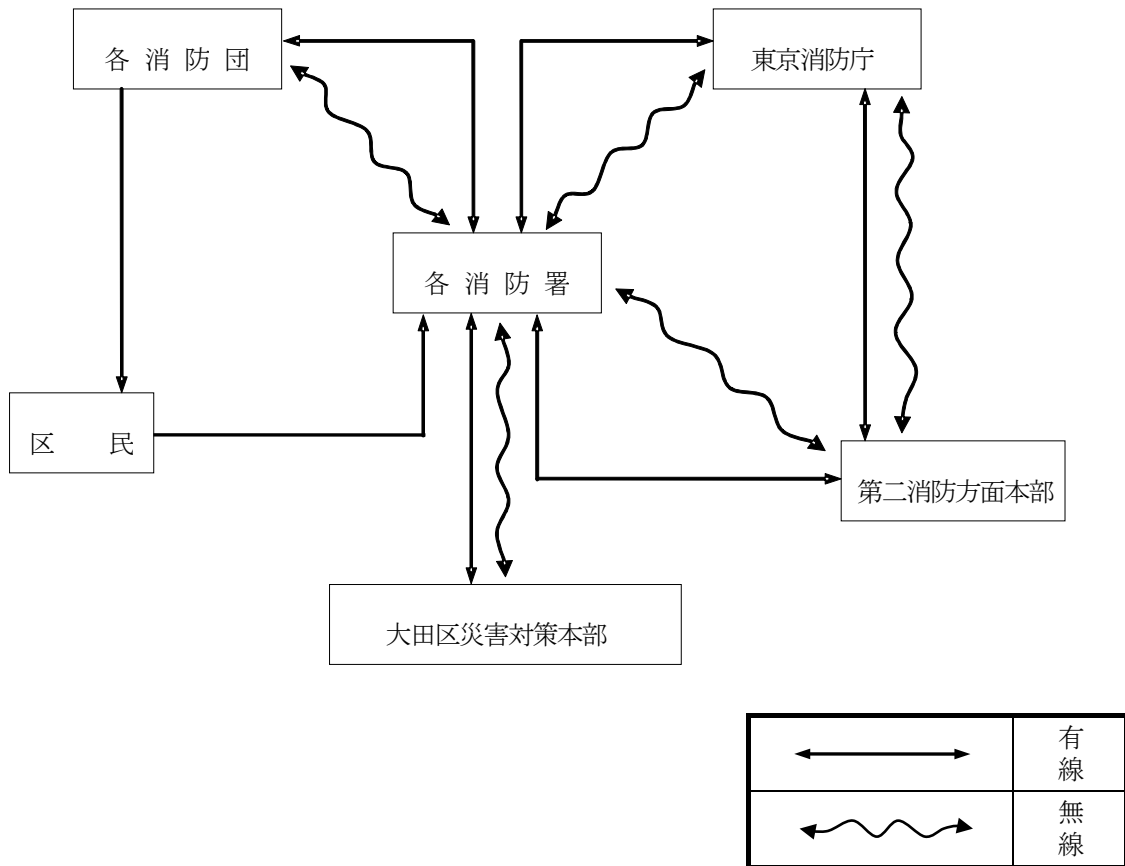
9 都交通局大門駅務管区五反田駅務区の連絡体制



10 国土交通省関東地方整備局東京国道事務所品川出張所



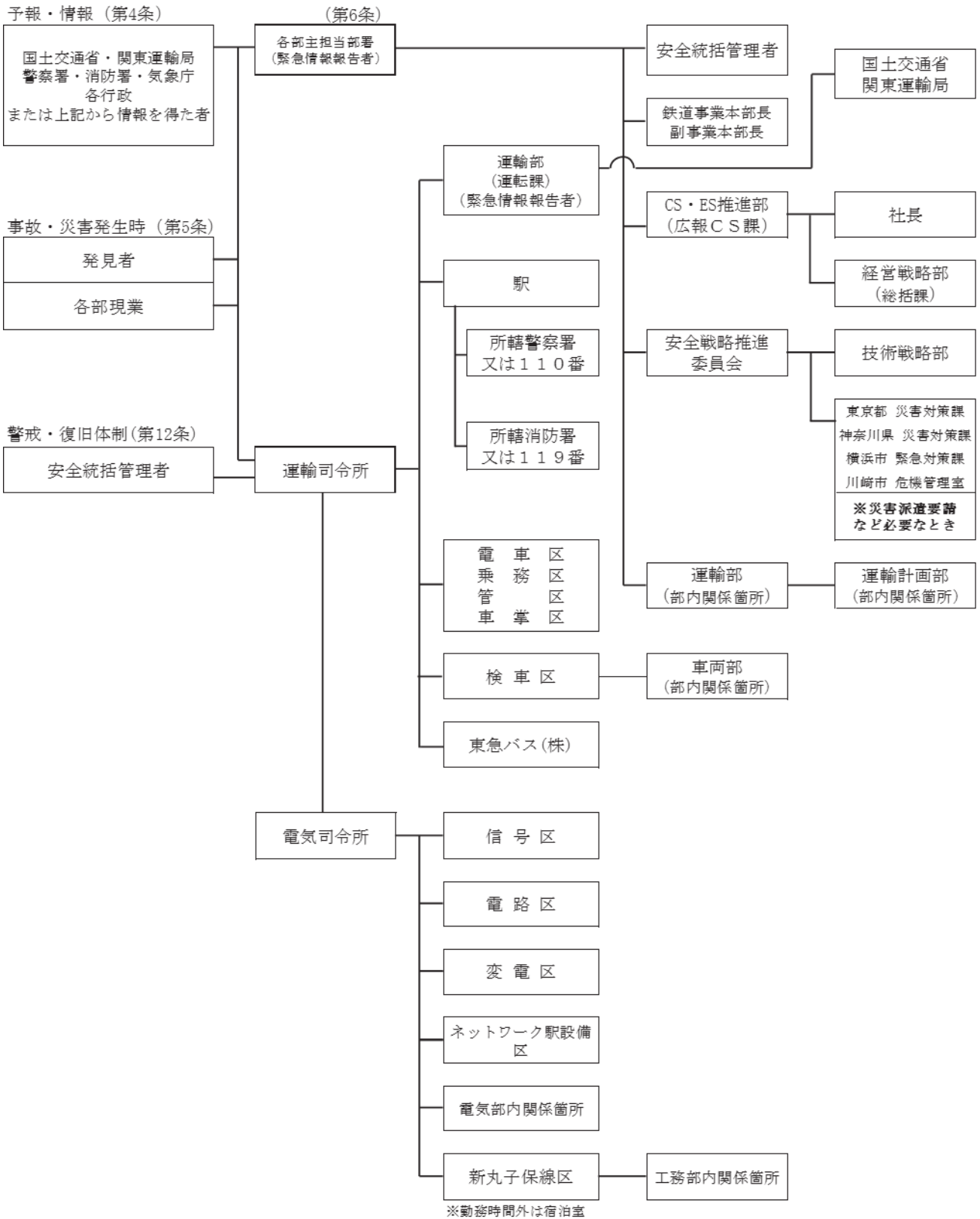
11 消防署の連絡体制



12 東急電鉄株の連絡体制

(1) 伝達・通報系統 (第4条、第5条、第6条、第12条関係)

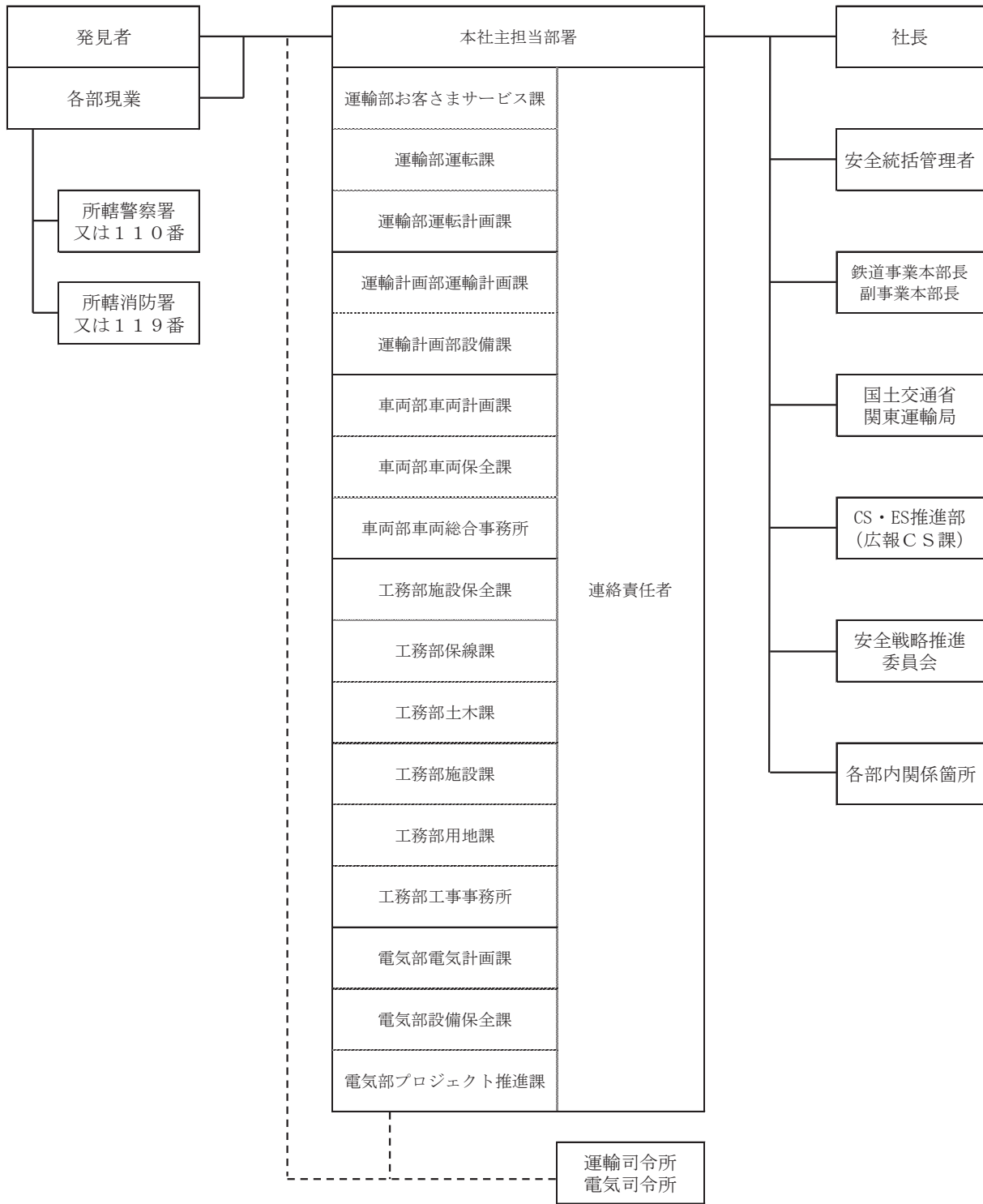
(列車運行に支障があるとき、またそのおそれがあるとき)



(2) 伝達・通報系統 (第4条、第5条、第6条、第12条関係)

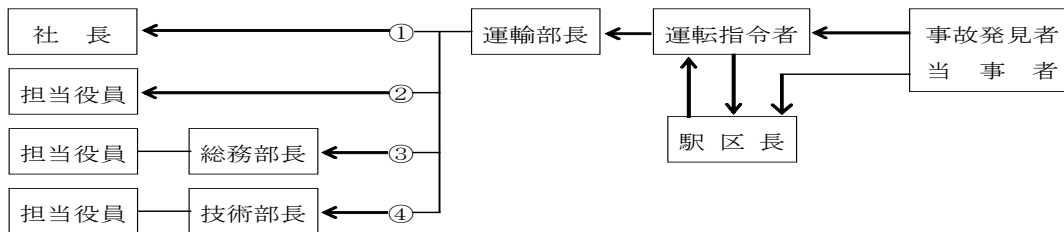
(列車運行に支障のおそれがないことが明らかなき)

事故・災害発生時

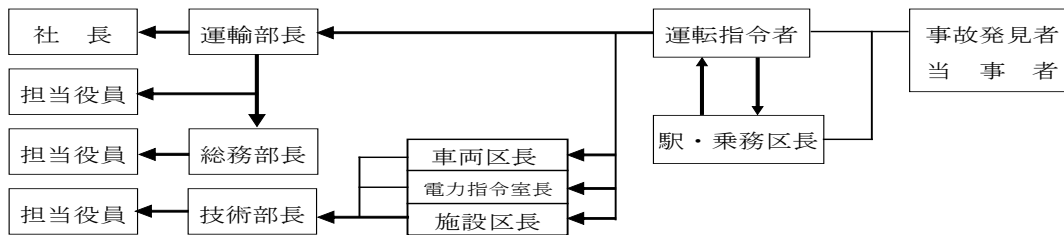


13 東京モノレール(株)の連絡体制

・ 管理部門勤務時間中の場合



・ 上記以外の場合



車両、施設、電力指令、各区・室長
は担当部長に連絡すること。
各部長は、担当役員に報告すること。