

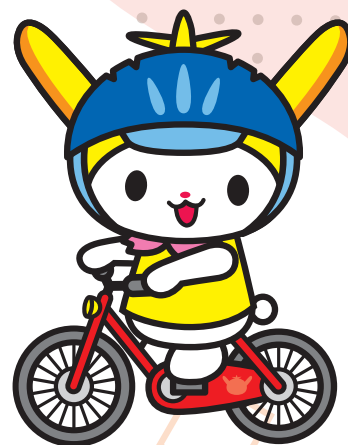
自転車乗車用ヘルメット 2,000円割引で 購入できます!

自転車の重大事故の内、

約7割が

頭部に致命傷を負っています(警視庁統計)。

あなたのため、大切なご家族のため、
自転車に乗る際はヘルメットをかぶりましょう。



©大田区

助成期間 令和7年3月31日まで(予定)

※予定数に達した場合や、その他の理由により年度途中でも事業を終了することがあります。

対象 大田区内在住の方

販売店 大田区と割引販売の協定を締結した店舗
(対象店舗一覧は右のQRリンク先を参照)



対象店など
詳しくはこちら

購入方法 販売店にある申込書に記載し、区内在住が確認ができる書類(運転免許証、保険証など)を持参の上、販売店にご提示ください。その場で割引購入できます。
※在庫状況によっては取り寄せになる場合があります。

助成額 1個あたり2,000円
(SGマーク等の安全基準を満たした2,001円以上のヘルメットに限る)
※「SGマーク」は一般財団法人製品安全協会が定めた安全基準に適合した製品です。

助成個数 助成期間内に 区民一人につき、1個まで。
※同居のご家族の分も一緒に購入できます。

問合せ先 大田区都市基盤整備部 都市基盤管理課 交通安全・自転車総合計画担当
TEL 5744-1315 FAX 5744-1527 〒144-8621 大田区蒲田5-13-14