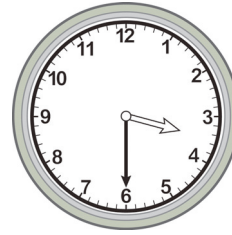
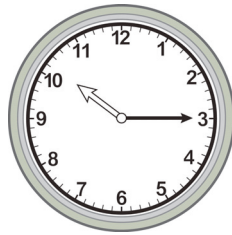


| | | |
|-----------------------|---------|-----------|
| 2年 8 (1) | 時間の たんい | 年 組 名前 |
|-----------------------|---------|-----------|

1 時計の中に時こくのはりをかきましょう。

- ① 1時5分 ② 10時15分 ③ 3時30分 ④ 9時45分



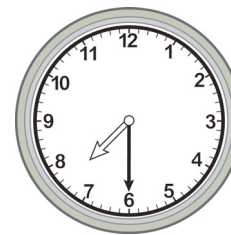
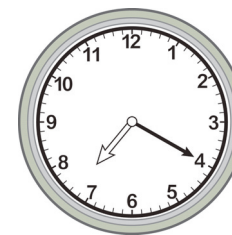
2 □に数を書きましょう。

7時

7時 分

7時 分

7時 分



7時 分

7時 分

8時



時計の長いはりが
1回まわると1時間
になります。
1時間は何分間
なるのかな？

3 □にあてはまる時間を書きましょう。

① 1時間 = 分間

⑤ 2時間 = 分間

② 60分間に10分間たした時間 = 分間

③ 60分間から10分間ひいた時間 = 分間

④ 60分間に30分間たした時間 = 分間

| | | |
|-------------------------------------|----------------|-----------|
| 2年 8 (2) | 時間の たんい | 年 組 名前 |
|-------------------------------------|----------------|-----------|

1 □にあてはまる時間を書きましょう。

1時間 = 60分

① 1時間10分 = 分

② 1時間20分 = 分

③ 1時間30分 = 分

④ 1時間40分 = 分

⑤ 1時間50分 = 分

⑥ 2時間 = 分

⑦ 1時間5分 = 分

⑧ 1時間35分 = 分

2 □にあてはまる時間を書きましょう。

60分 = 1時間

① 70分 = 時間 分

② 100分 = 時間 分

③ 120分 = 時間 分

④ 90分 = 時間 分

⑤ 80分 = 時間 分

⑥ 145分 = 時間 分

⑦ 105分 = 時間 分

⑧ 130分 = 時間 分

3 数の線を見て、□に入る数を書きましょう。

① 午前は 時間

② 午後は 時間

③ 1日は 時間

④ 午前3時から午前6時までは 時間

⑤ 午前11時から午後6時まで 時間

⑥ 午前0時から午後11時まで 時間

| | | |
|-------------------------------------|---------|-----------|
| 2年 8 (3) | 時間の たんい | 年 組 名前 |
|-------------------------------------|---------|-----------|

1 2つの時間をくらべて、時間のみじかい方に○を書きましょう。

- ① () 90分 (○) 1時間25分
- ② () 1時間50分 (○) 100分
- ③ (○) 120分 () 2時間10分
- ④ (○) 1時間5分 () 75分

2 2つの時間をくらべて、時間の長い方に○を書きましょう。

- ① () 55分 (○) 1時間
- ② (○) 2時間30分 () 140分
- ③ (○) 120分 () 1時間10分
- ④ (○) 1時間45分 () 90分

3 □に入る数を書きましょう。

- ① 午前は何時間ですか。 時間
- ② 午後は何時間ですか。 時間
- ③ 1日は 時間
- ④ 午前6時から午後6時までは 時間
- ⑤ 午後11時から午前2時までは 時間
- ⑥ 午前0時から午後11時までは 時間

4 時こくをもとめましょう。

① 今は午前9時です。ここから長いほうが5回まわると何時になりますか。



午後2時

② 今は午後7時です。ここから長いほうが6回半まわると何時何分になりますか。



午前1時30分

| | | |
|-------------------------------------|---------|-----------|
| 2年 8 (4) | 時間の たんい | 年 組 名前 |
|-------------------------------------|---------|-----------|

1 3つの時間をくらべて、時間がみじかいじゆんにばんごうを書きましょう。

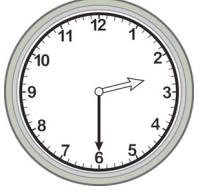
① (2) 1時間5分 (1) 60分 (3) 1時間10分
 ② (3) 1時間50分 (2) 1時間35分 (1) 90分
 ③ (1) 120分 (2) 2時間10分 (3) 3時間5分

2 3つの時間をくらべて、時間が長いじゆんにばんごうを書きましょう。

① (2) 75分 (3) 1時間5分 (1) 1時間40分
 ② (2) 2時間30分 (1) 170分 (3) 2時間10分
 ③ (3) 110分 (1) 130分 (2) 2時間5分

3 時こくや時間をもとめましょう。今は午後2時半です。

①午後4時20分までは何分間ありますか (110 分間)
 ②午前9時20分から50分後の時こく (午前10時 10 分)
 ③午後1時から午後3時までは何分間ですか。 (120 分間)



4 お話をよんで、①~③のもんだいにこたえましょう。

ひできさんは家を午前9時45分に出ました。池ぶくろえきに午前10時20分に着きました。そこから電車で50分間のって上野どうぶつえんにつきました。

家を出た時こく 池ぶくろえきについた時こく 上野どうぶつえんについた時こく



①ひできさんの家から、池ぶくろえきまでは何分間かかりましたか。 35 分間

②ひできさんが上野どうぶつえんについた時こくは何時何分ですか。 午前11 時 10 分

③ひできさんの家から上野どうぶつえんまで何時間何分かかりましたか。

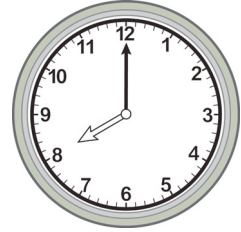
1 時間 25 分

| | | |
|-------------------------------------|----------------|-----------|
| 2年 8 (5) | 時間の たんい | 年 組 名前 |
|-------------------------------------|----------------|-----------|

1 時刻をもとめましょう。

- ① 5時30分から60分後 = 時 分
- ② 9時40分から20分後 = 時 分
- ③ 11時25分から45分後 = 時 分
- ④ 1時35分から55分後 = 時 分
- ⑤ 3時45分から1時間後 = 時 分
- ⑥ 10時10分から1時間20分後 = 時 分
- ⑦ 8時10分から2時間45分後 = 時 分
- ⑧ 4時35分から5時間45分後 = 時 分
- ⑨ 2時30分から60分前 = 時 分
- ⑩ 12時20分から45分前 = 時 分
- ⑪ 7時10分から55分前 = 時 分
- ⑫ 9時40分から2時間50分前 = 時 分
- ⑬ 6時から1時間30分前 = 時 分
- ⑭ 5時から1時間5分前 = 時 分

2 時間や時こくをもとめましょう。



- ① 10時まであと何分間ですか。
(分間)
- ② 3時間前の時こくは何時ですか。
(時)
- ③ 40分前は何時何分ですか。
(時 分)

3 □に数を書きましょう。

1時間 = 分

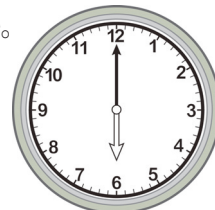
1日 = 時間

110分 = 時間 分

1時間20分 = 分

4 時こくをもとめましょう。

今は午後6時です。ここから長いはりが4回半まわると何時何分になりますか。



午後
 時 分