

II 教育委員会

1 教育委員会制度

教育委員会は、教育に関する事務を処理するために、区長から独立して設置された執行機関である。委員会を構成する教育長及び教育委員は、区長が区議会の同意を得て任命する。教育長の任期は3年、委員の任期は4年となっている。

また、教育長は、教育委員会の会務を総理し、教育委員会を代表する。

2 教育委員

令和4年6月1日現在



小黒 仁史 教育長



三留 利夫 委員
(教育長職務代理者)



弘瀬 知江子 委員



高橋 幸子 委員



深澤 佳己 委員



北内 英章 委員

職名	氏名	任期	略歴
教育長	小黒 仁史	自 R2. 12. 22 至 R5. 12. 21	元東京福祉大学教育学部特任教授、元大田区教育委員会事務局教育総務部指導課長、元大田区立入新井第一小学校長
教育長職務代理者	三留 利夫	自 R3. 12. 12 至 R7. 12. 11	元大田区教育委員会教育アドバイザー、元大田区立山王小学校長、元大田区立田園調布小学校長
委員	弘瀬 知江子	自 R2. 12. 22 至 R6. 12. 21	名和医院院長（内科医）、大田区立大森第五小学校医、元大森医師会副会長
委員	高橋 幸子	自 H30. 10. 14 至 R4. 10. 13	大田区民生委員・児童委員、元大田区青少年対策糞谷地区委員会会長
委員	深澤 佳己	自 H30. 12. 12 至 R4. 12. 11	弁護士・深澤法律事務所、東京都建築紛争調停委員会委員、財団法人品川区国際友好協会評議員選定委員会委員
委員	北内 英章	自 R1. 12. 22 至 R5. 12. 21	元調布地区小学校 PTA 連絡協議会顧問、元大田区立小学校 PTA 連絡協議会副会長、元大田区立田園調布小学校 PTA 会長

3 教育委員会の会議

会議には、定例会と臨時会がある。

定例会は毎月1回開催される。臨時会は必要のある都度、その事案を審議するため開催される。

会議では、教育に関する一般方針を定めるほか、区議会の議決を経るべき事案を決定すること、教育委員会規則及び訓令に関すること、区立学校その他教育機関の設置・廃止に関すること等が、その議決の対象となる。

令和3年においては、次のような開催状況になっている。

(1) 回数 定例会 12回 臨時会 0回

会議名	1月	2月	3月	4月	5月	6月	7月	8月	9月	10月	11月	12月
定例会	18日	15日	29日	22日	24日	24日	26日	19日	27日	25日	22日	23日
臨時会												

(2) 議案

条例案及び教育委員会規則関係等 20件
 方針決定・その他 35件 計 55件

(3) 教育委員会協議会回数 23回

4 教育委員会の広報・広聴

(1) 広報

① おおたの教育

- ア 発行回数 年4回発行
- イ 配布部数 各45,000部
- ウ 配布対象 区立小学校・中学校の保護者、区施設窓口等
- エ 規 格 タブロイド版4ページ

号数	発行日	主 な 記 事
第147号	4/1	◆ 令和3年度教育予算 ◆ 教育長所信表明
第148号	7/1	◆ おおたのICT教育が加速しています
第149号	10/1	◆ 子どもたちの安全を守りながら教育活動を行います
第150号	1/1	◆ おおたのSTEAM教育を推進しています

② ホームページ <https://www.city.ota.tokyo.jp/kyouiku>

教育委員会のホームページを設け、教育情報を公開している。

ホームページでは、学校に関する手続、学校一覧、資料等が閲覧できる。

(2) 広聴

① 教育行政相談

- ア 目 的 地方教育行政の組織及び運営に関する法律に基づき相談窓口を設けている。
- イ 受付窓口 教育総務部教育総務課

5 教育財政

(1) 令和4年度教育歳出予算の概要

令和4年度の教育予算は349億6,458万円で、大田区一般会計歳出予算に占める割合は11.6%となっている。

令和4年度教育予算額及び過去3年間の推移

(単位：千円)

款	項	令和4年度当初予算額 A	対前年増減額 C (A - B)	対前年増減率 C/B
教育費	教育総務費	14,043,432	2,391	0.02%
	小学校費	14,800,164	3,213,145	27.73%
	中学校費	6,008,388	152,362	2.60%
	校外施設費	112,593	-51,904	-31.55%
	合計	34,964,577	3,315,994	10.48%

(単位：千円)

款	項	令和3年度当初予算額 B	令和2年度当初予算額	令和元年度当初予算額
教育費	教育総務費	14,041,041	13,474,489	9,924,864
	小学校費	11,587,019	11,121,583	10,076,465
	中学校費	5,856,026	9,319,773	5,669,056
	校外施設費	164,497	138,608	149,283
	合計	31,648,583	34,054,453	25,819,668

(2) 令和4年度教育歳入予算の概要

(単位：千円)

款	項	令和4年度 当初予算	令和3年度 当初予算	対前年 増減額	増減率	令和4年度予算説明
	使用料及び手数料	14,240	17,041	△ 2,801	-16.44%	小・中学校使用料 等
	国庫支出金	2,193,390	1,538,747	654,643	42.54%	
	国庫負担金	1,197,352	1,401,287	△ 203,935	-14.55%	幼稚園運営費負担金
	国庫補助金	995,918	137,460	858,458	624.51%	小・中学校校舎改修等補助金 等
	国庫委託金	120	0	120	0.00%	
	都支出金	1,474,704	1,676,963	△ 202,259	-12.06%	
	都負担金	708,957	794,726	△ 85,769	-10.79%	幼稚園運営費負担金
	都補助金	760,221	868,401	△ 108,180	-12.46%	私立幼稚園等保護者負担軽減補助金 放課後子供教室推進事業費補助金 スクール・サポート・スタッフ配置支援事業費 等
	都委託金	5,526	13,836	△ 8,310	△ 60.06%	教育推進・研究協力校事業費 等
	財産収入	2,196	2,196	0	0.00%	不登校特例校土地貸付収入 等
	寄附金	1	1	0	0.00%	
	諸収入	222,006	276,755	△ 54,749	-19.78%	施設利用者光熱水費等負担金 社会保険料個人負担金 等
	合計	3,906,537	3,511,703	394,834	11.24%	

(3) 教育委員会事務局各課別歳出予算

① 教育総務課

(単位：千円)

事業名	令和4年度 当初予算	令和3年度 当初予算	増減率 (%)	令和4年度予算説明
教育委員会経費	17,217	16,750	2.79%	委員報酬、運営費等
職員人件費	63,627	61,061	4.20%	
交通安全巡回指導事業	9,028	9,372	△3.67%	自転車教室、交通安全教室等
教育総務課事務費	22,225	16,343	35.99%	
教育政策調査研究	0	0	0.00%	
学校施設改修計画の策定	0	7,007	皆減	長寿命化計画等の策定
私立幼稚園等保護者負担軽減事業	2,745,328	3,089,217	△11.13%	
子育てのための施設等利用給付	1,874,688	2,289,340	△18.11%	私立幼稚園等園児数 5,925人
保護者負担軽減補助	573,640	491,877	16.62%	私立幼稚園等園児数 6,793人
入園料補助	297,000	308,000	△3.57%	私立幼稚園等園児数 2,700人
私立幼稚園等振興事業	356,582	398,966	△10.62%	大田区私立幼稚園 48園
私立幼稚園入所者支給給付費	724,874	699,029	3.70%	運営費給付 11園、一時預かり事業 7園
外国人学校保護者補助	8,976	9,240	△2.86%	外国人学校児童・生徒数等 68人
私学行政事務費	26,794	24,140	10.99%	
学校運営費	17,001	16,233	4.73%	通学路防犯設備管理等
学校管理費・校舎造修	2,617,673	2,116,595	23.67%	
小学校	1,928,193	1,372,684	40.47%	屋上、外壁改修工事等
特別支援学校	24,662	23,278	5.95%	維持補修工事等
中学校	664,818	720,633	△7.75%	屋上、外壁改修工事等
学校管理費・施設維持	1,200,018	947,958	26.59%	
小学校	768,222	643,348	19.41%	保守点検委託、維持補修工事等
中学校	431,796	304,610	41.75%	保守点検委託、維持補修工事等
学校管理費・維持管理	13,540	191,259	△92.92%	
小学校	10,248	186,970	△94.52%	
中学校	3,292	4,289	△23.25%	
学校施設建設費	6,164,884	3,298,500	86.90%	
小・校舎の改築	4,339,223	1,831,555	136.91%	校舎改築工事等
小・給食室の増改修	257,785	11,737	2096.34%	給食室改修工事等
小・校庭整備	144,936	418,491	△65.37%	校庭改修工事等
小・プールの改築	0	11,792	皆減	プール改修工事等
中・校舎の改築	940,254	533,441	76.26%	校舎改築工事等
中・給食室の増改修	7,150	201,377	△96.45%	給食室改修工事等
中・校庭整備	142,208	0	皆増	
中・屋内運動場の改修	333,328	290,107	14.90%	基本設計・実施設計委託
中・プールの改築	0	0	0.00%	
校内環境衛生設備の整備	336,988	382,000	△11.78%	
小学校	336,988	136,483	146.91%	便所改修工事、便所改修工事設計委託
中学校	0	245,517	皆減	便所改修工事、便所改修工事設計委託
普通財産撤去工事	89,441	0	皆増	
家庭・地域教育力向上	2,545	3,257	△21.86%	
家庭・地域教育力向上支援事業	412	1,132	△63.60%	10団体
家庭教育学習会	2,133	2,125	0.38%	10回 入学前リーフレット
コミュニティ・スクールの設置	1,531	0	皆増	
学校支援地域本部事業	38,124	38,178	△0.14%	小学校59校 中学校28校
放課後子ども教室	926,851	897,458	3.28%	放課後ひろば49校 放課後子ども教室(単独型)9校
PTA研修会等	262	249	5.22%	小学校1回 中学校1回 P T Aのしおり
学校施設の活用促進	16,342	21,378	△23.56%	
地域開放	6,558	10,724	△38.85%	小学校59校 中学校28校
校庭等開放	4,303	4,697	△8.39%	小学校43校
スポーツ開放	5,481	5,957	△7.99%	小学校23校
本庁舎(分室等を含む)	75,893	72,957	4.02%	アロマスクエア賃料等
教育総務課 計	15,475,744	12,317,147	25.64%	

② 学務課

(単位：千円)

事業名	令和4年度 当初予算	令和3年度 当初予算	増減率	令和4年度予算説明
学務課事務費	24,021	17,454	37.62%	新入学者用就学援助書類作成
学事システム運用	15,612	9,653	61.73%	
特別支援学級管理運営	75,071	67,204	11.71%	
小学校	49,127	39,863	23.24%	固定46学級、通級12学級、特別支援教室全校
中学校	25,944	27,341	△5.11%	固定27学級、通級1学級、特別支援教室全校
宿泊を伴う校外授業	165,445	177,025	△6.54%	
小学校	39,243	54,311	△27.74%	移動教室6年生
中学校	126,202	122,714	2.84%	移動教室1年生、修学旅行3年生
学校運営費	2,779,072	2,938,959	△5.44%	
小学校	1,791,881	1,872,235	△4.29%	59校 995学級
特別支援学校	45,036	46,157	△2.43%	1校 4学級
中学校	942,155	1,020,567	△7.68%	28校 333学級
交通安全帽支給	3,142	3,207	△2.03%	新小学校1年生に配布
就学援助費	837,414	810,943	3.26%	
小学校	435,231	423,093	2.87%	給食費、学用品費、医療費等補助
中学校	402,183	387,850	3.70%	給食費、学用品費、医療費等補助
特別支援教育就学奨励費	6,442	6,631	△2.85%	
小学校	3,239	3,474	△6.76%	
中学校	3,203	3,157	1.46%	
校外施設管理費	103,174	155,078	△33.47%	
管理運営費(伊豆高原)	93,260	114,217	△18.35%	小学校児童移動教室等
管理運営費(野辺山)	0	27,502	皆減	
管理運営費(とうぶ)	9,914	13,359	△25.79%	小学校児童移動教室等
学校保健関係費	616,910	619,484	△0.42%	
小学校	381,500	378,284	0.85%	定期健康診断の実施等
特別支援学校	63,929	65,976	△3.10%	会計年度任用職員の雇用等
中学校	171,481	175,224	△2.14%	定期健康診断の実施等
学校給食関係費	2,798,353	2,627,634	6.50%	
小学校	1,949,737	1,800,446	8.29%	民間委託全校
中学校	848,616	827,188	2.59%	民間委託全校
普通財産撤去工事	200,398	12,770	1469.29%	野辺山学園取壊し工事
学務課計	7,625,054	7,446,042	2.40%	

③ 指導課

(単位：千円)

事業名	令和4年度 当初予算	令和3年度 当初予算	増減率	令和4年度予算説明
指導・調査研究	344,890	340,789	1.20%	
生活指導対策	581	581		生活指導対策用図書購読
青少年健全育成対策	2,420	2,420		情報モラル講習会実施
生活規範意識を高める教育	44	0	皆増	おおたの子どものポスター作製 (隔年作成)
国語教育の推進	2,787	2,772	0.54%	小学生漢字検定等
国際理解教育の推進	280,126	255,088	9.82%	小学校1～6年生、中学生対象外国人英語指導員派遣、英語検定実施委託
外国人、帰国児童・生徒日本語特別指導	43,864	43,935	△0.16%	必要校へ派遣、指導時間60時間 (上限80時間)
各種調査委員会等	530	411	28.95%	人権関係資料作成、各種委員会経費
メンタルヘルスチェック等の実施	8,428	28,372	△70.29%	小4～6・中1～3 実施年2回、学級集団調査 小3～6・中1～中3 実施年2回
発達障害児童に対する早期支援研究	6,110	7,210	△15.26%	発達障害支援アドバイザー
小・中学校連合行事	7,280	7,639	△4.70%	中学校陸上競技選手権大会等
体力向上推進事業	15,858	15,879	△0.13%	小学校へ体育指導補助員の派遣、小学生駅伝大会等(補助員実績減)
理科教育の推進	58,667	56,447	3.93%	理科指導専門員、理科支援員
学校リスクマネジメント対策	49,210	50,317	△2.20%	生活指導支援員(5名)、問題行動対応サポート専門員(6名)生活指導補助員
学力向上授業の充実	223,358	249,313	△10.41%	
基礎学力の定着	181,933	208,094	△12.57%	学校講師(習熟度別少人数指導等)学習補助員(補習教室)
学習効果測定	41,425	41,219	0.50%	小学校4年～中学校3年対象
教科領域研究奨励	21,395	29,582	△27.68%	オリ・パラ教育推進校、各種教育推進校等
学習・指導資料作成	11,964	12,408	△3.58%	各種副読本
大田区教育研究会補助	11,577	11,577		
中学生の海外派遣	0	0		中止
総合的な学習の時間等	185,856	184,164	0.92%	
総合的な学習の時間	6,306	6,869	△8.20%	指導者謝礼
文化・伝統学習及び部活動等指導	179,550	177,295	1.27%	日本の伝統・文化、ものづくり学習、部活動校外指導員、部活動外部指導員
中学生職場体験	3,824	3,080	24.16%	生徒用感染症対策費(中学校2年生実施)

事業名	令和4年度 当初予算	令和3年度 当初予算	増減率	令和4年度予算説明
各種専門研修等	10,184	11,313	△9.98%	各種教員向け研修の実施
教職員健康診断	87,085	84,055	3.60%	教職員等の健康診断経費
学校職員被服貸与	908	795	14.21%	都費学校職員用貸与被服
指導課事務費	140,712	121,004	16.29%	各種会計年度任用職員報酬、不登校児童・生徒支援事業報償費
学校職員関係費	10,341	8,774	17.86%	
学校安全衛生委員会	7,990	6,270	27.43%	教職員が50人以上の学校に学校安全衛生委員会を設置・50人以下の学校を対象に学校安全衛生連絡会を設置
学校施設・環境維持	2,351	2,407	△2.33%	学校用務機動班
学校職員研修	0	97	皆減	予算化しない方法で実施
公務災害事務	7,801	3,169	146.17%	労働災害保険料ほか
学校特別支援員の配置	135,152	137,387	△1.63%	小学校の通常学級に配置 学校特別支援員の報酬、期末手当、旅費等
夏季水泳教室支援事業	6,233	6,283	△0.80%	水泳指導補助員
学校運営システム運用管理	817,501	739,488	10.55%	保守・運用管理費（学校運営システム更改に伴う経費増）
教科用システム等運用	3,430,564	3,144,573	9.09%	小中学校のコンピュータ機器関連の管理運営
学校管理委託費等	1,699,081	1,660,241	2.34%	建物管理業務委託等
小学校	977,006	910,227	7.34%	児童誘導、学校用務業務等委託、建物管理委託等の経費
小・特別支援学級管理運営	180,106	195,080	△7.68%	特別支援学級に配置 55名 特別支援学級介添員の報酬、期末手当、旅費等
中学校	448,612	454,759	△1.35%	学校用務業務等委託、建物管理委託等の経費
中・特別支援学級管理運営	93,357	100,175	△6.81%	特別支援学級に配置 28名 特別支援学級介添員の報酬、期末手当、旅費等
学校事務費等	917,309	933,299	△1.71%	
小・事務費	623,943	637,408	△2.11%	教員支援員、副校長アシスタント、読書学習司書ほか会計任用年度職員の報酬、期末手当、旅費等
特支小・事務費	47	50	△6.00%	館山さざなみ学校職員旅費
中・事務費	293,319	295,841	△0.85%	教員支援員、副校長アシスタント、読書学習司書ほか会計任用年度職員の報酬、期末手当、旅費等
学校給食関係費	198,852	207,287	△4.07%	学校栄養士報酬、期末手当、旅費等
小学校	131,776	137,832	△4.39%	学校栄養士 30名
中学校	67,076	69,455	△3.43%	学校栄養士 15名
指導課 計	8,395,602	8,018,863	4.70%	

④ 教育センター

(単位：千円)

事業名	令和4年度 当初予算	令和3年度 当初予算	増減率	令和4年度予算説明
教育相談・資料調査	373,096	383,442	△2.70%	期末手当引下げ及び共済組合負担金の減
教育センター管理運営費	37,202	37,135	0.18%	つばさ池上教室 修繕工事費の増
(総務費) つばさ教室	41,462	33,986	22.00%	つばさ大森教室(大森北四丁目複合施設) 改築工事費の増
教育センター 計	451,760	454,563	△0.62%	

⑤ 幼児教育センター

(単位：千円)

事業名	令和4年度 当初予算	令和3年度 当初予算	増減率	令和4年度予算説明
幼児教育センター運営費	13,662	14,232	△4.01%	会計年度任用職員報酬等(幼児教育相談員3名、幼児教育支援員1名)
幼児教育振興プログラム施策の推進	2,132	1,995	6.87%	幼児教育センター主催事業経費(幼保合同研修、運動研修 他)
幼児教育センター 計	15,794	16,227	△2.67%	

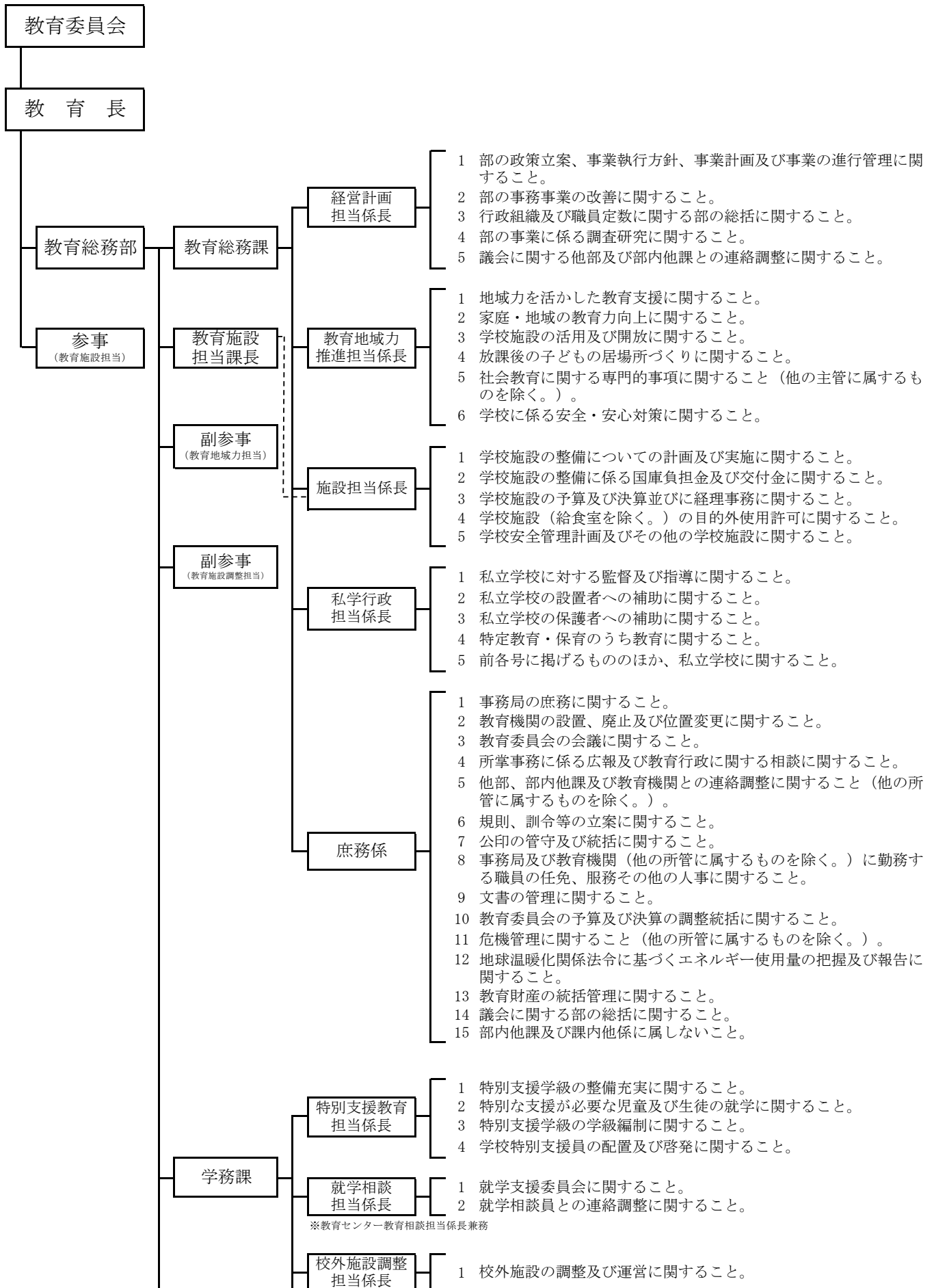
⑥ 大田図書館

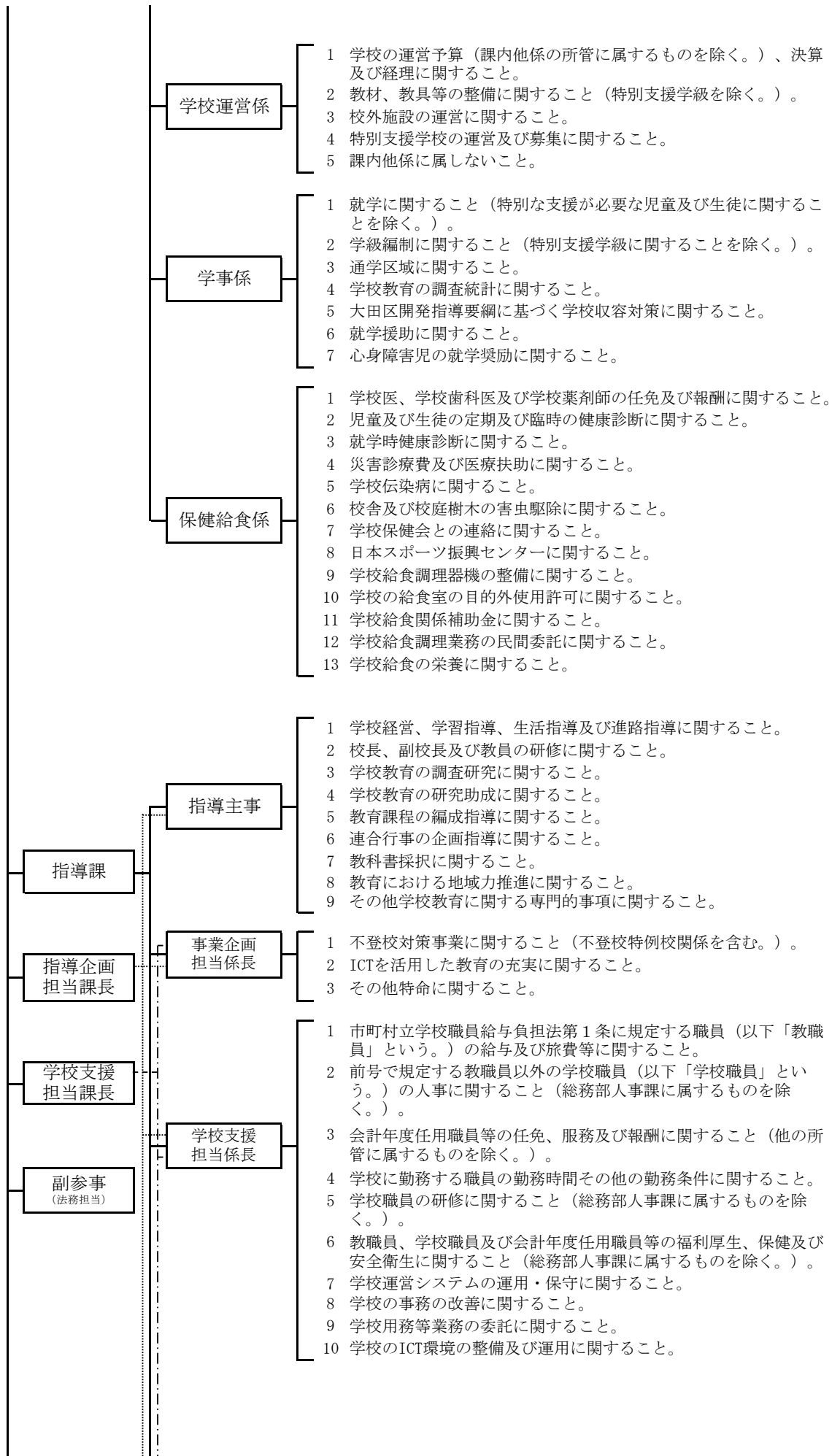
(単位：千円)

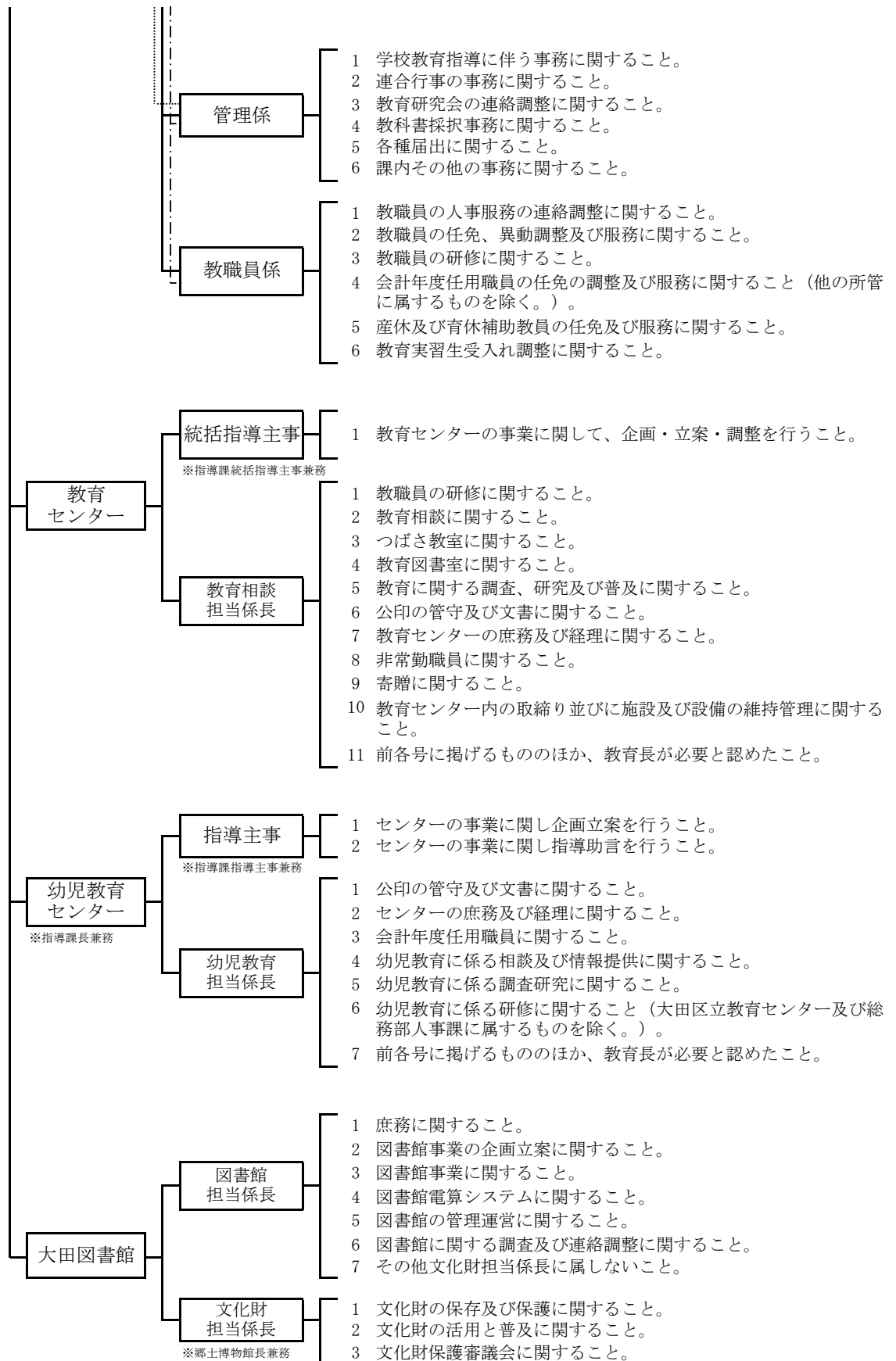
事業名	令和4年度 当初予算	令和3年度 当初予算	増減率	令和4年度予算説明
事務局費	23,296	26,221	△11.16%	
文化財保護	23,296	26,221	△11.16%	埋蔵文化財緊急調査委託、ぶんかざいおおた第25号、御嶽神社絵馬調査
図書館費	1,800,307	1,843,585	△2.35%	
図書館事業費	263,974	264,701	△0.27%	資料費
図書館電算システム	188,686	139,864	34.91%	図書館システム機器入替
図書館管理運営費	1,347,647	1,439,020	△6.35%	指定管理費
大田図書館 計	1,823,603	1,869,806	△2.47%	

6 教育委員会組織（各係の主な業務）

(1) 事務局事務分掌







(2) 事務局職員配置 (令和4年5月1日現在)

組織・職種別職員配置数

部局	所属	係	総数	一般事務・ 一般業務	社会教育	保育士	建築技術	機械技術	電気技術	学芸員	栄養士	警備	作業I	調理	用務	法務	指導主事	再任用・行政 サービス支援員	
教育総務部合計			171 (18) ⑤	122 (6)	2	1	0	0	0	0 (1)	2	0	5 (2)	0	0 (5)	1	8(3)⑤	30 (1)	
教育総務部	部長		1	1															
	参事		1	1															
	教育総務課	課長		1	1														
		教育施設担当課長		1	1														
		副参事		2	1														1
		経営計画		2	2														
		教育地域力推進		16	10	2													4
		施設		16	14														2
		私学行政		6	5														1
		庶務係		9	9														
	学務課	課長		1	1														
		特別支援教育		3	3														
		就学相談		(4)	(3)														(1)
		校外施設調整		1	1														
		学校運営係		11	10														1
		学事係		9	8														1
		保健給食係		12	9							2							1
	指導課	課長		1														1	
		指導企画担当課長		1														1	
		学校支援担当課長		1	1														
		副参事		1												1			
		指導主事(統括含む)		6 ⑤														6 ⑤	
		事業企画		2	2														
		学校支援		22	14									5					3
		(技能長)		(7)										(2)		(5)			
		管理係		7	4														3
		教職員係		10	8														2
	センター教育	所長		1															1
		統括指導主事		(1)														(1)	
		教育相談		7	3														4
	幼児教育センター	所長		(1)														(1)	
		指導主事		(1)														(1)	
		幼児教育		6	2		1												3
	図書館	館長		1	1														
		図書館		13	10														3
		文化財		(4)	(3)						(1)								

注：()は兼務、○内数字は都費職員で外数。所属名の後の数字は所属配置数。
 なお、幼児教育センター所長は指導課長が兼務する。

(3) 教職員数

① 総括表（令和4年5月1日現在）

	教 職 員								
	校長	副校長	兼務 舎監	教諭	養護教諭	寄宿舍 指導員	事務	栄養士	計
小学校	59	59	--	1,377	65	--	59	27	1,646
	【11】	【6】		【40】 <15>	【5】		【4】		【66】 <15>
中学校	28	29	--	622	29		28	13	749
	【14】	【3】		【44】 <5>	【2】 <1>		【4】		【67】 <6>
特別 支援 学校	1	1		5	1	7	1	1	17
		【1】	(1)	【1】					(1) 【2】
合 計	88	89		2,004	95	7	88	41	2,412
	【25】	【10】	(1)	【85】 <20>	【7】 <1>		【8】		(1) 【135】 <21>

注：（ ）は兼務で再掲 【 】は再任用職員で再掲 < >は在外教育施設派遣及び退職者等で再掲

	学 校 職 員							合計※
	事務	看護師	調理	用務	作業Ⅰ	警備	計	
小学校	--	--	--	55	5	8	68	1,714
				【34】		【5】	【39】	
中学校	--	--	--	16	2	2	20	769
				【11】		【1】	【12】	
特別 支援 学校	1			1	--	--	2	19
合 計	1	0	0	72	7	10	90	2,502
				【45】		【6】	【51】	

注：【 】は再任用職員で再掲

※合計は、教職員・学校職員の実人員数

② 小学校教職員数（令和4年5月1日現在）

番号	小学校名	教 職 員							学 校 職 員				合計
		校長	副校長	教諭	養護教諭	事務	栄養士	計	用務	作業I	警備	計	
1	大森第四	1 [1]	1	22 [1]	1	1	1	27 [2]	3 [2]			3 [2]	30
2	中 富	1	1	18	1	1		22				0	22
3	大森第一	1	1	22 [1]	1	1		26 [1]				0	26
4	開 桜	1 [1]	1	24 [1]	1 [1]	1	1	29 [3]				0	29
5	大森第三	1	1 [1]	22	1	1	1	27 [1]				0	27
6	大森第五	1	1	17 [1] <1>	1	1 [1]		21 [2] <1>	3 [2]			3 [2]	24
7	大 森 東	1	1	12	1	1		16	1 [1]	1		2 [1]	18
8	入新井第五	1 [1]	1 [1]	16 [1]	1	1		20 [3]	2 [2]	1		3 [2]	23
9	入新井第一	1	1	29 <1>	1	1	1	34 <1>	2		2 [1]	4 [1]	38
10	山 王	1	1	30	1	1	1	35				0	35
11	馬 込	1	1	25	1	1	1	30				0	30
12	馬込第二	1	1 [1]	22 <1>	1	1	1	27 [1] <1>				0	27
13	馬込第三	1 [1]	1	37 [3] <1>	1	1	1	42 [4] <1>				0	42
14	梅 田	1	1	37 [2]	2	1	1	43 [2]				0	43
15	池 上	1	1	32 [1] <1>	1	1	1	37 [1] <1>				0	37
16	池上第二	1	1	22	1 [1]	1		26 [1]				0	26
17	徳 持	1	1	24	1 [1]	1		28 [1]				0	28
18	入新井第二	1	1	32 [3]	1	1	1	37 [3]	3 [1]			3 [1]	40
19	入新井第四	1	1	15	1	1		19	3 [2]			3 [2]	22
20	東調布第一	1 [1]	1	30 [1]	1	1	1	35 [2]	3 [2]			3 [2]	38
21	田園調布	1	1	24	1	1		28	3 [3]		2 [1]	5 [4]	33
22	調布大塚	1	1 [1]	17	1	1		21 [1]	3 [1]			3 [1]	24
23	東調布第三	1 [1]	1	36 [1]	1	1		40 [2]				0	40
24	嶺 町	1	1	37 [1]	2	1	1	43 [1]	3 [2]			3 [2]	46
25	千 鳥	1	1	16 [1] <1>	1	1		20 [1] <1>				0	20
26	久 原	1	1	33 <2>	2	1	1	39 <2>				0	39
27	松 仙	1	1	31 <1>	1	1	1	36 <1>				0	36
28	池 雪	1	1	32 [1]	2	1	1	38 [1]				0	38
29	小 池	1	1	35 [2] <1>	2	1	1	41 [2] <1>				0	41
30	雪 谷	1	1	32 [1]	2	1	1	38 [1]				0	38
31	洗足池	1	1	21 [1]	1	1		25 [1]	2 [2]		2 [1]	4 [3]	29
32	赤 松	1 [1]	1	15 [1]	1	1		19 [2]	3 [2]			3 [2]	22
33	清 水 窪	1	1	16	1	1	1	21				0	21
34	糞 谷	1	1	23 [1] <1>	1	1	1	28 [1] <1>				0	28
35	東糞谷	1	1	25 [1] <2>	1	1		29 [1] <2>	2 [1]	1		3 [1]	32
36	北糞谷	1	1	20	1	1		24				0	24
37	羽 田	1	1	18	1	1 [1]		22 [1]	3 [1]			3 [1]	25
38	都 南	1	1	16	1	1		20				0	20
39	萩 中	1	1	12 [1]	1	1		16 [1]	2 [1]	1		3 [1]	19
40	中萩中	1	1	18 <1>	1	1		22 <1>				0	22
41	出 雲	1	1	26 [1]	1	1	1	31 [1]				0	31
42	六 郷	1	1	19	1	1	1	24				0	24
43	西六郷	1 [1]	1	19	1	1		23 [1]				0	23
44	高 畑	1	1	29	1 [1]	1		33 [1]				0	33
45	仲六郷	1	1	16 [2]	1	1		20 [2]	3 [3]			3 [3]	23
46	志茂田	1	1	29 [1]	1	1		33 [1]	3 [2]			3 [2]	36
47	東六郷	1	1	17	1	1 [1]		21 [1]	2 [1]	1		3 [1]	24
48	南六郷	1	1	16 <1>	1	1	1	21 <1>	3 [1]			3 [1]	24
49	矢 口	1	1	22	1	1		26				0	26
50	矢口西	1	1	28	1	1	1	33				0	33
51	多摩川	1	1 [1]	30 [2]	1 [1]	1	1	35 [4]				0	35
52	相 生	1	1	16 [2]	1	1 [1]		20 [3]				0	20
53	矢口東	1	1	19 [1]	1	1		23 [1]				0	23
54	おなづか	1	1 [1]	21	1	1		25 [1]				0	25
55	道 塚	1 [1]	1	22	1	1	1	27 [1]				0	27
56	蒲 田	1	1	30 [1]	1	1		34 [1]				0	34
57	南 蒲	1 [1]	1	22 [1]	1	1		26 [2]				0	26
58	新 宿	1 [1]	1	16 [1]	1	1		20 [2]	3 [2]		2 [2]	5 [4]	25
59	東 蒲	1	1	15 [1]	1	1	1	20 [1]				0	20
	合 計	59 [11]	59 [6]	1,377 [40] <15>	65 [5]	59 [4]	27	1,646 [66] <15>	55 [34]	5	8 [5]	68 [39]	1,714

注：[]は再任用職員で再掲 < >は在外教育施設派遣及び休職者等で再掲
※田園調布小及び志茂田小の教諭数には、栄養教諭1名を含む。

③ 館山さざなみ学校教職員数（令和4年5月1日現在）

番号	校名	教 職 員								学 校 職 員					合計	
		校長	副校長	教諭	兼務 舎監	養護 教諭	寄宿舎 指導員	事務	栄養士	計	事務	看護師	調理	用務		計
1	館 山	1	1 [1]	5 [1]	(1)	1	7	1	1	17 (1) [2]	1			1	2	19

注：（ ）は兼務で再掲 []は再任用職員で再掲

④ 中学校教職員数（令和4年5月1日現在）

番号	中学校名	教 職 員							学 校 職 員				合計
		校長	副校長	教諭	養護教諭	事務	栄養士	計	用務	作業I	警備	計	
1	大森第一	1	1	15	1	1 [1]		19 [1]				0	19
2	大森東	1 [1]	1	20 [2]	1	1		24 [3]				0	24
3	大森第二	1	1 [1]	26 [2]	1	1		30 [3]				0	30
4	大森第八	1	1	29	1	1	1	34				0	34
5	馬 込	1	1	20 [1] <1>	1	1		24 [1] <1>				0	24
6	馬込東	1	1	18	1	1	1	23				0	23
7	貝 塚	1 [1]	1	22 [4]	1	1	1	27 [5]				0	27
8	大森第四	1	1	24 [3] <1>	1	1 [1]		28 [4] <1>				0	28
9	大森第三	1 [1]	1	23 [1]	1	1 [1]		27 [3]				0	27
10	東 調 布	1 [1]	1	20	1	1	1	25 [1]				0	25
11	田園調布	1 [1]	1	12 [4]	1	1		16 [5]				0	16
12	大森第七	1 [1]	1	28 [1] <1>	1	1	1	33 [2] <1>	4 [3]			4 [3]	37
13	雪 谷	1 [1]	1	20 [1]	1	1		24 [2]				0	24
14	大森第十	1 [1]	1	25 [2]	1	1		29 [3]				0	29
15	大森第六	1 [1]	1	19 [4] <1>	1	1	1	24 [5] <1>				0	24
16	石川台	1	1	15	1	1		19				0	19
17	羽 田	1 [1]	1	15	1 [1]	1	1	20 [2]				0	20
18	枇 谷	1 [1]	2 [1]	28 [4]	1	1 [1]	1	34 [7]				0	34
19	出 雲	1 [1]	1	25	1	1		29 [1]				0	29
20	六 郷	1	1	26 [3] <1>	1	1		30 [3] <1>				0	30
21	志茂田	1	1	31 [4]	2 <1>	1	1	37 [4] <1>	2 [1]	1		3 [1]	40
22	南六郷	1	1	25 [1]	1	1	1	30 [1]				0	30
23	矢 口	1 [1]	1 [1]	25 [1]	1	1		29 [3]	1	1		2	31
24	御 園	1 [1]	1	27 [2]	1	1	1	32 [3]	3 [3]			3 [3]	35
25	蓮 沼	1	1	22 [1]	1	1	1	27 [1]	3 [2]			3 [2]	30
26	安 方	1	1	18 [1]	1 [1]	1	1	23 [2]	3 [2]		2 [1]	5 [3]	28
27	東 蒲	1	1	27 [1]	1	1		31 [1]				0	31
28	蒲 田	1	1	17 [1]	1	1		21 [1]				0	21
	合 計	28 [14]	29 [3]	622 [44] <5>	29 [2] <1>	28 [4]	13	749 [67] <6>	16 [11]	2	2 [1]	20 [12]	769

注：[]は再任用職員で再掲 < >は在外教育施設派遣及び休職者等で再掲

※大森第四中、御園中の教諭数には、栄養教諭1名を含む。