

## II 教育委員会

### 1 教育委員会制度

教育委員会は、教育に関する事務を処理するために、区長から独立して設置された執行機関である。委員会を構成する教育長及び教育委員は、区長が区議会の同意を得て任命する。教育長の任期は3年、委員の任期は4年だが、特例として平成31年3月31日までに任命される委員の任期については、任期満了の期日が特定の年に偏ることのないよう1年以上4年以内で区長が定めることができる。また、教育長は、教育委員会の会務を総理し、教育委員会を代表する。

### 2 教育委員

平成30年6月1日現在



小黒 仁史 教育長



鈴木 清子 委員  
(教育長職務代理者)



芳賀 淳 委員



三留 利夫 委員



弘瀬 知江子 委員



後藤 貴美子 委員

職 名	氏 名	任 期	略 歴
教 育 長	お ぐろ ひと し 史 小 黒 仁 史	自 H29. 12. 22 至 H32. 12. 21	元東京福祉大学教育学部特任教授、元大田区教育委員会事務局教育総務部指導課長、元大田区立入新井第一小学校長
教育長職務代理者	すず き きよ こ 子 鈴 木 清 子	自 H26. 10. 14 至 H30. 10. 13	法務省人権擁護委員・都連合会長、元大田区青少年対策羽田地区委員会会長、元大田区青少年委員
委 員	は が じゅん 淳 芳 賀 淳	自 H27. 12. 12 至 H30. 12. 11	弁護士・芳賀淳法律事務所、元日本弁護士連合会常務理事
委 員	み とめ とし お 夫 三 留 利 夫	自 H29. 12. 12 至 H33. 12. 11	元大田区教育委員会教育アドバイザー、元大田区立山王小学校長、元大田区立田園調布小学校長
委 員	ひろ せ ち え こ 子 弘 瀬 知 江 子	自 H29. 12. 22 至 H32. 12. 21	名和医院院長（内科医）、大田区立大森第五小学校医、元大森医師会副会長
委 員	ご とう き み こ 子 後 藤 貴 美 子	自 H29. 12. 22 至 H31. 12. 21	東京都私立中学高等学校父母の会第8支部連合会評議員、元大田区立西六郷小学校 PTA 会長

### 3 教育委員会の会議

会議には、定例会と臨時会がある。

定例会は毎月1回開催される。臨時会は必要のある都度、その事案を審議するため開催される。

会議では、教育に関する一般方針を定めるほか、区議会の議決を経るべき事案を決定すること、教育委員会規則及び訓令に関すること、区立学校その他教育機関の設置・廃止に関すること等が、その議決の対象となる。

平成29年においては、次のような開催状況になっている。

(1) 回数 定例会 12回 臨時会 1回

会議名	1月	2月	3月	4月	5月	6月	7月	8月	9月	10月	11月	12月
定例会	19日	15日	29日	26日	24日	21日	19日	4日	27日	25日	22日	20日
臨時会												22日

#### (2) 議案

条例案及び教育委員会規則関係等 12件  
教育委員会人事関係 1件  
予算関係 1件  
方針決定・その他 14件  
計 28件

(3) 教育委員協議会回数 22回

## 4 教育財政

### (1) 平成30年度教育歳出予算の概要

平成30年度の教育予算は312億3,417万円で、大田区一般会計歳出予算に占める割合は11.2%となっている。

#### 平成30年度教育予算額及び過去3年間の推移

(単位：千円)

款	項	30年度当初予算額 A	対前年増減額 C (A - B)	対前年増減率 C/B
教育費	教育総務費	10,220,516	△ 6,468	△ 0.06%
	小学校費	15,252,719	4,372,698	40.19%
	中学校費	5,563,167	1,662,795	42.63%
	校外施設費	197,769	△ 92,262	△ 31.81%
	合計	31,234,171	5,936,763	23.47%

(単位：千円)

款	項	29年度当初予算額 B	28年度当初予算額	27年度当初予算額
教育費	教育総務費	10,226,984	7,969,456	7,684,391
	小学校費	10,880,021	9,010,257	7,956,947
	中学校費	3,900,372	7,291,241	4,900,304
	校外施設費	290,031	186,608	184,487
	合計	25,297,408	24,457,562	20,726,129

注：大田区は平成27年4月1日付け組織改正により、文化・スポーツ等に係る事業を教育委員会から区長部局に移管した。これに伴い「社会教育費」「社会体育費」は廃止となった。

### (2) 平成30年度教育歳入予算の概要

(単位：千円)

款	項	30年度 当初予算	29年度 当初予算	対前年 増減額	増減率	30年度予算説明
	使用料及び手数料	17,046	16,152	894	5.53%	小中学校使用料 等
	国庫支出金	1,052,561	446,834	605,727	135.56%	
	国庫負担金	93,951	39,100	54,851	140.28%	幼稚園運営費負担金
	国庫補助金	958,610	407,734	550,876	135.11%	小中学校校舎改修等補助金 私立幼稚園就園奨励費 等
	国庫委託金	0	0	0	0.00%	
	都支出金	733,730	621,580	112,150	18.04%	
	都負担金	119,107	47,977	71,130	148.26%	幼稚園運営費負担金 等
	都補助金	590,539	526,959	63,580	12.07%	私立幼稚園児保護者負担軽減補助金 放課後子供教室推進事業費補助金 スクールソーシャルワーカー活用事業補助金 等
	都委託金	24,084	46,644	△ 22,560	△ 48.37%	教育推進・研究協力校事業費 等
	財産収入	2,186	2,160	26	1.20%	池上図書館土地貸付収入 等
	寄附金	1	1	0	0.00%	
	諸収入	119,670	117,369	2,301	1.96%	施設利用者光熱水費等負担金 図書資料等複写コピー代 等
	合計	1,925,194	1,204,096	721,098	59.89%	

(3) 教育委員会事務局各課別歳出予算

① 教育総務課

(単位：千円)

事業名	30年度 当初予算	29年度 当初予算	増減率 (%)	30年度予算説明
教育委員会経費	17,049	17,762	△4.01%	委員報酬、運営費等
職員人件費	59,203	60,972	△2.90%	
交通安全巡回指導事業	7,343	7,194	2.07%	自転車教室、交通安全教室等
教育総務課事務費	22,375	17,532	27.62%	
教育政策調査研究	1,100	1,992	△44.78%	不登校対策検討会議
私立幼稚園等保護者負担軽減事業	2,214,849	2,291,390	△3.34%	
就園奨励費補助	823,448	828,670	△0.63%	私立幼稚園等園児数 5,673人
保護者負担軽減補助	1,022,901	1,083,220	△5.57%	私立幼稚園等園児数 9,010人
入園料補助	368,500	379,500	△2.90%	私立幼稚園等園児数 3,350人
私立幼稚園等振興事業	398,804	381,906	4.42%	大田区私立幼稚園 48園
私立幼稚園入所者支援給付費	360,112	170,397	111.34%	運営費給付 5園、一時預かり事業 1園
外国人学校保護者補助	11,616	9,240	25.71%	外国人学校児童・生徒数等 88人
外国人学校振興事業	0	0	0.00%	
私学行政事務費	3,172	3,345	△5.17%	
学校運営費	5,272	38,367	△86.26%	通学路防犯設備管理等
学校管理費・校舎造修	2,506,761	1,564,381	60.24%	
小学校	1,925,131	1,076,975	78.75%	屋上、外壁改修工事等
特別支援学校	4,447	4,172	6.59%	維持補修工事等
中学校	577,183	483,234	19.44%	屋上、外壁改修工事等
学校管理費・施設維持	485,444	457,859	6.02%	
小学校	314,125	297,428	5.61%	保守点検委託、維持補修工事等
中学校	171,319	160,431	6.79%	保守点検委託、維持補修工事等
学校施設建設費	8,657,870	3,983,035	117.37%	
小・校舎の改築	6,744,263	3,282,468	105.46%	校舎改築工事等
小・給食室の増改修	0	0	0.00%	
小・校庭整備	166,083	338,547	△50.94%	校庭改修工事等
小・プールの改築	0	0	0.00%	
中・校舎の改築	1,397,933	142,519	880.87%	校舎改築工事等
中・給食室の増改修	0	0	0.00%	
中・校庭整備	147,515	191,737	△23.06%	校庭改修工事等
中・屋内運動場の改修	5,098	0	皆増	基礎調査業務委託
中・プールの改築	196,978	27,764	609.47%	プール改修工事
校内環境衛生設備の整備	136,466	387,769	△64.81%	
小学校	29,941	300,134	△90.02%	便所改修工事設計委託
中学校	106,525	87,635	21.56%	便所改修工事、便所改修工事設計委託
家庭・地域教育力向上	2,450	2,373	3.24%	
家庭・地域力向上支援事業	1,137	1,609	△29.33%	30団体
家庭教育学習会	1,313	764	71.86%	9回 入学前リーフレット
学校支援地域本部事業	35,847	38,734	△7.45%	小学校59校 中学校28校
放課後子ども教室	779,235	861,476	△9.55%	放課後ひろば45校 放課後子ども教室(単独型)11校
団体育成	872	287	203.83%	
PTA研修会	872	287	203.83%	小学校1回 中学校1回 P T Aのしおり
学校施設の活用促進	12,011	11,937	0.62%	
地域開放	962	836	15.07%	小学校59校 中学校28校
行事開放	306	338	△9.47%	小学校11校
校庭等開放	4,586	4,595	△0.20%	小学校50校
スポーツ開放	6,157	6,168	△0.18%	小学校26校
教育総務課 計	15,717,851	10,307,948	52.48%	

## ② 学務課

(単位：千円)

事業名		30年度 当初予算	29年度 当初予算	増減率	30年度予算説明
学務課事務費		7,606	5,851	29.99%	新入学者用就学援助書類作成
学事システム運用		7,872	8,359	△5.83%	
教科用システム等運用		1,114,547	1,547,364	△27.97%	小中学校ICT教育設備
特別支援学級管理運営		74,547	56,043	33.02%	
	小学校	43,845	31,471	39.32%	固定43学級、通級9学級、特別支援教室全校
	中学校	30,702	24,572	24.95%	固定23学級、通級12学級
宿泊を伴う校外授業		148,682	149,172	△0.33%	
	小学校	107,440	107,461	△0.02%	移動教室5、6年生
	中学校	41,242	41,711	△1.12%	移動教室1年生、修学旅行3年生
学校運営費		2,602,182	2,362,638	10.14%	
	小学校	1,693,965	1,487,862	13.85%	59校 936学級
	特別支援学校	43,808	46,056	△4.88%	1校 4学級
	中学校	864,409	828,720	4.31%	28校 319学級
交通安全帽支給		2,490	2,418	2.98%	新小学校一年生に配布
就学援助費		763,535	780,380	△2.16%	
	小学校	385,607	394,781	△2.32%	給食費、学用品費、医療費等補助
	中学校	377,928	385,599	△1.99%	給食費、学用品費、医療費等補助
特別支援教育就学奨励費		6,813	6,875	△0.90%	
	小学校	3,259	2,924	11.46%	
	中学校	3,554	3,951	△10.05%	
校外施設管理費		188,350	280,431	△32.84%	
	管理運営費(伊豆高原)	84,420	121,204	△30.35%	小学校児童移動教室等
	管理運営費(野辺山)	91,160	146,402	△37.73%	中学校生徒移動教室等
	管理運営費(とうぶ)	12,770	12,825	△0.43%	小学校児童移動教室等
学校保健関係費		470,132	452,387	3.92%	
	小学校	301,840	291,097	3.69%	定期健康診断の実施等
	特別支援学校	31,312	29,058	7.76%	非常勤看護師の雇用等
	中学校	136,980	132,232	3.59%	定期健康診断の実施等
学校給食関係費		2,469,284	2,242,555	10.11%	
	小学校	1,714,060	1,531,343	11.93%	民間委託全校
	中学校	755,224	711,212	6.19%	民間委託全校
学務課 計		7,856,040	7,894,473	△0.49%	

③ 指導課

(単位：千円)

事業名	30年度 当初予算	29年度 当初予算	増減率	30年度予算説明
指導・調査研究	242,049	184,968	30.86%	
生活指導対策	571	571	0.00%	人権冊子の購読
青少年健全育成対策	1,760	1,760	0.00%	情報モラル講習会実施
生活規範意識を高める教育	113	302	△62.58%	規範意識向上プログラム（おおたの子どもポスター隔年作成）
国語教育の推進	2,057	2,001	2.80%	小～漢字検定、作文指導資料
外国人による英語指導	161,594	126,038	28.21%	小学校1～6年生対象（4～6年生分増加） 小5対象イングリッシュキャンプ実施
外国人、帰国児童・生徒日本語特別指導	49,208	38,032	29.39%	必要校へ派遣、指導時間60時間から上限80時間に変更
各種調査委員会等	1,513	1,356	11.58%	中学校道徳教科書採択調査他
メンタルヘルスチェックの実施	18,033	7,708	133.95%	小4～6、中1～3 実施年2回 学級集団調査 中1～中3 実施年2回
発達障害児童に対する早期支援研究	7,200	7,200	0.00%	
小・中学校連合行事	16,011	14,666	9.17%	小中音楽鑑賞教室、中学校陸上選手権大会等
体力向上推進事業	19,572	14,916	31.21%	小学校低学年への体育指導補助員の派遣対象校を全校へ増、小学生駅伝大会等
理科教育の推進	16,963	16,196	4.74%	
おもしろ理科教室	14,459	14,354	0.73%	小学校5、6年対象(理科博士) 小学校3～6年生対象(理科支援員)増
おおたサイエンススクール	465	465	0.00%	東工大との研究事業 講師謝礼増
おおた・東工大サイエンスフェスタ	2,039	1,377	48.08%	夏期 理科実験教室 東工大科学教育センターの移管
生活指導支援員の配置	12,964	12,704	2.05%	
学力向上授業の充実	160,217	163,971	△2.29%	
基礎学力の定着	124,393	130,248	△4.50%	学習(補習)指導等講師、習熟度別指導講師
学習効果測定	35,824	33,723	6.23%	小学校4年～中学校3年対象
教科領域研究奨励校	35,254	42,440	△16.93%	オリ・パラ教育推進校、各種教育推進校等（オリ・パラ 一般需要費減）
学習・指導資料作成	13,422	11,575	15.96%	社会科副読本（改訂）
大田区教育研究会補助	11,577	11,577	0.00%	
中学生の海外派遣	30,044	31,762	△5.41%	中学2年生56名、派遣教員等8名 アメリカ・ドイツ
総合的な学習の時間等	81,830	62,810	30.28%	
総合的な学習の時間	7,260	7,260	0.00%	総合的な学習の時間
文化・伝統学習及び部活動等指導	74,570	55,550	34.24%	日本の伝統・文化、ものづくり学習、部活動校外指導員、部活動外部指導員（新規）
中学生の職場体験	1,598	1,776	△10.02%	
教員研修	12,826	13,080	△1.94%	
各種専門研修	11,059	11,313	△2.25%	理科授業力向上増、各種教員向け研修の実施
英語教員国際化促進事業	1,767	1,767	0.00%	小学校及び中学校教員への外国語活動研修の実施
教職員健康診断	82,854	66,225	25.11%	教職員等の健康診断経費、長時間労働者面接経費増
学校職員被服貸与	640	751	△14.78%	都費学校職員用貸与被服

事業名	30年度 当初予算	29年度 当初予算	増減率	30年度予算説明
指導課事務費	99,402	77,051	29.01%	非常勤講師報酬（登校支援コーディネーター軽減講師の増）、不登校児童・生徒支援事業報償費増（登校支援員他）
学校職員関係費	6,715	3,482	92.85%	
学校安全衛生委員会	3,817	450	748.22%	教職員が50人以上の学校に学校衛生委員会を設置
学校施設・環境維持	2,391	2,401	△0.42%	
学校職員研修	507	631	△19.65%	
公務災害事務	1,668	1,232	35.39%	労働保険料ほか（非常勤職員の増）
学校特別支援員の配置	59,554	56,310	5.76%	小中の通常学級に派遣
夏季水泳教室支援事業	7,377	7,848	△6.00%	水泳指導補助員
学校運営システム運用管理	490,608	339,691	44.43%	改築校の設定変更、顔認証方式への変更作業委託等の増
学校管理委託費等	1,196,367	1,070,396	11.77%	建物管理業務委託等
小学校	598,481	530,561	12.80%	児童誘導、学校用務業務等委託、建物管理委託等の経費
小・特別支援学級管理運営	175,325	168,899	3.80%	介添員の派遣 63名
中学校	359,896	300,764	19.66%	学校用務業務等委託、建物管理委託等の経費
中・特別支援学級管理運営	62,665	70,172	△10.70%	介添員の派遣 26名
学校事務費等	336,164	168,382	99.64%	
小・事務費	227,180	112,741	101.51%	副校長補佐の新規配置、読書学習司書の増、ほか非常勤・臨時職員の賃金、旅費
特支・事務費	65	34	91.18%	
中・事務費	108,919	55,607	95.87%	副校長補佐の新規配置、読書学習司書の増、ほか非常勤・臨時職員の賃金、旅費
学校給食関係費	162,496	162,505	△0.01%	非常勤栄養士報酬等
小学校	111,075	111,083	△0.01%	非常勤栄養士 30名
中学校	51,421	51,422	△0.00%	非常勤栄養士 14名
指導課 計	3,098,172	2,536,314	22.15%	

## ④ 教育センター

(単位：千円)

事業名	30年度 当初予算	29年度 当初予算	増減率	30年度予算説明
教育相談・資料調査	253,411	223,838	13.21%	教育相談員（心理、スクールソーシャルワーカー）の増員
科学教育振興	0	656	△100.00%	30年度 事業を指導課に移管
教育センター管理運営費	226,855	86,909	161.03%	適応指導教室の改築工事費の計上
教育センター 計	480,266	311,403	54.23%	

## ⑤ 幼児教育センター

(単位：千円)

事業名	30年度 当初予算	29年度 当初予算	増減率	30年度予算説明
幼児教育センター運営費	12,570	12,530	0.32%	保育園増に伴う事務用品等の増
幼児教育振興プログラム施策の推進	2,012	1,910	5.34%	保育園増に伴う郵便料等の増
幼児教育機関連絡協議会の運営	24	24	0.00%	
幼児教育センター 計	14,606	14,464	0.98%	

## ⑥ 大田図書館

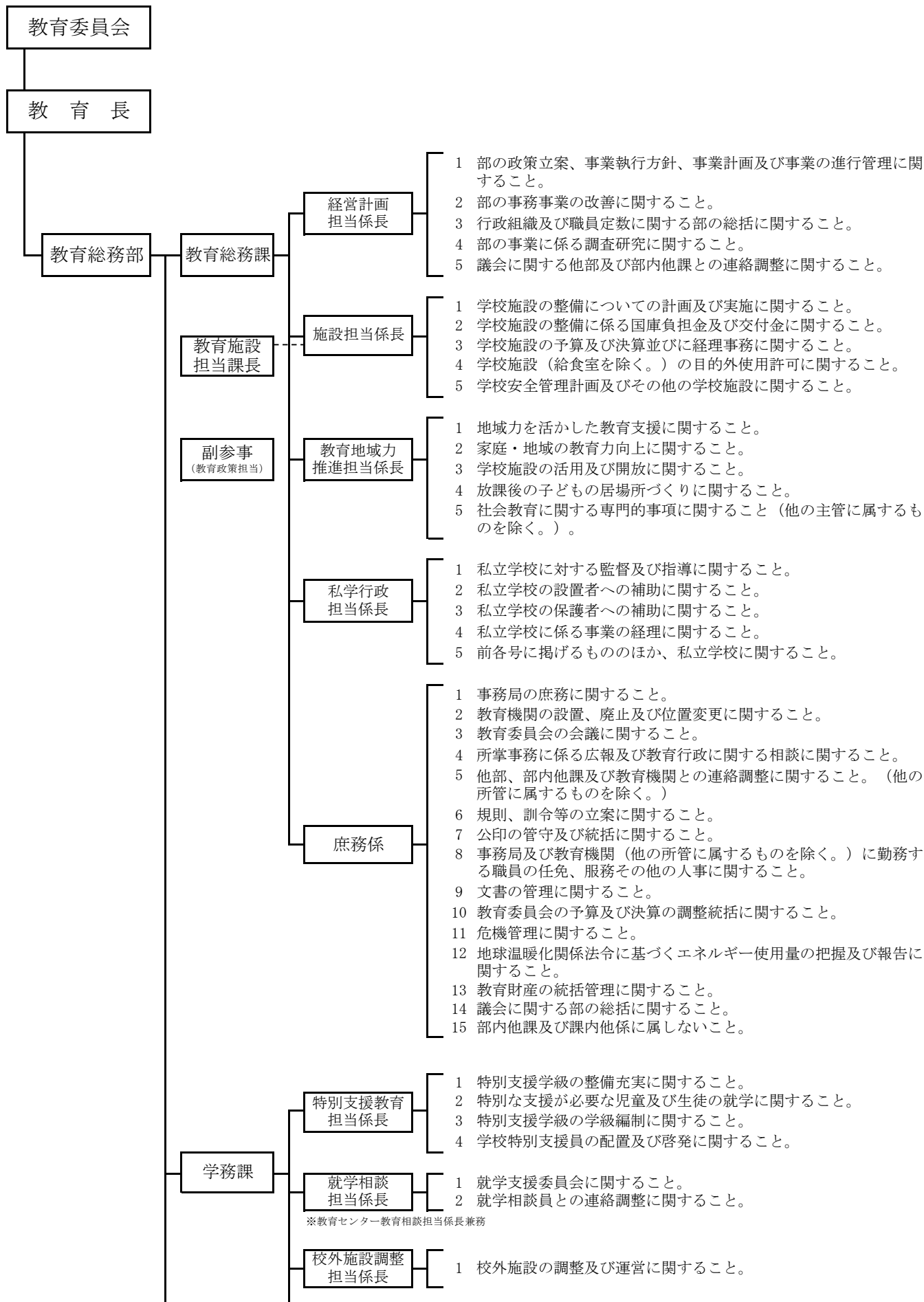
(単位：千円)

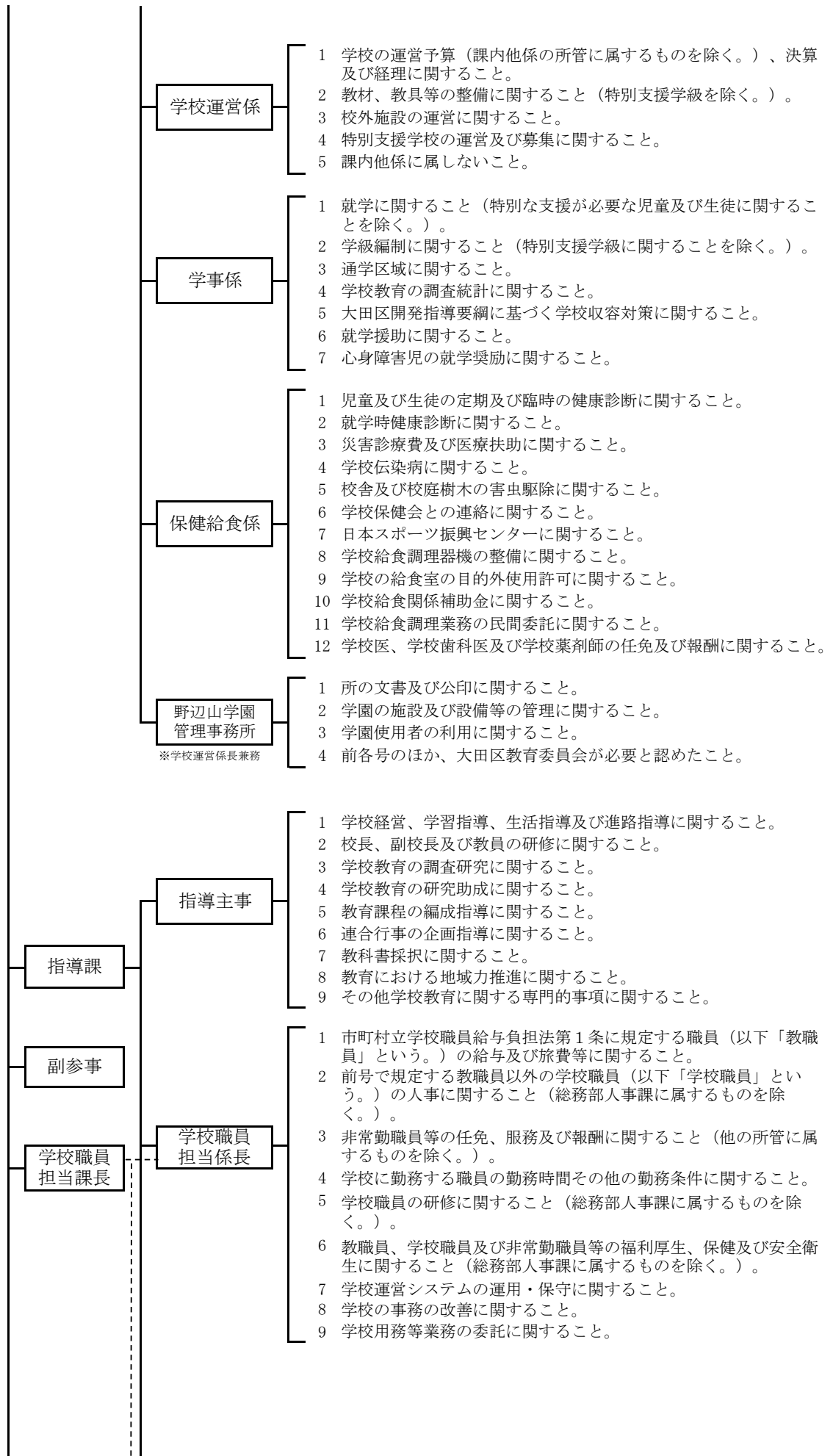
事業名	30年度 当初予算	29年度 当初予算	増減率	30年度予算説明
事務局費	13,012	14,734	△11.69%	
文化財保護	13,012	14,734	△11.69%	埋蔵文化財緊急調査委託、大田区の埋蔵文化財第24集、ぶんかざいおおた第21号、歴史散策ガイドブック(鶉の木・矢口) (大森・山王)の作成
図書館費	1,602,241	1,832,171	△12.55%	
図書館事業費	253,704	252,408	0.51%	資料費
図書館電算システム	91,500	203,451	△55.03%	
図書館管理運営費	1,257,037	1,376,312	△8.67%	指定管理費
図書館建設費	548,676	413,386	32.73%	
図書館の改築	548,676	413,386	32.73%	六郷図書館改築その他工事
大田図書館 計	2,163,929	2,260,291	△4.26%	

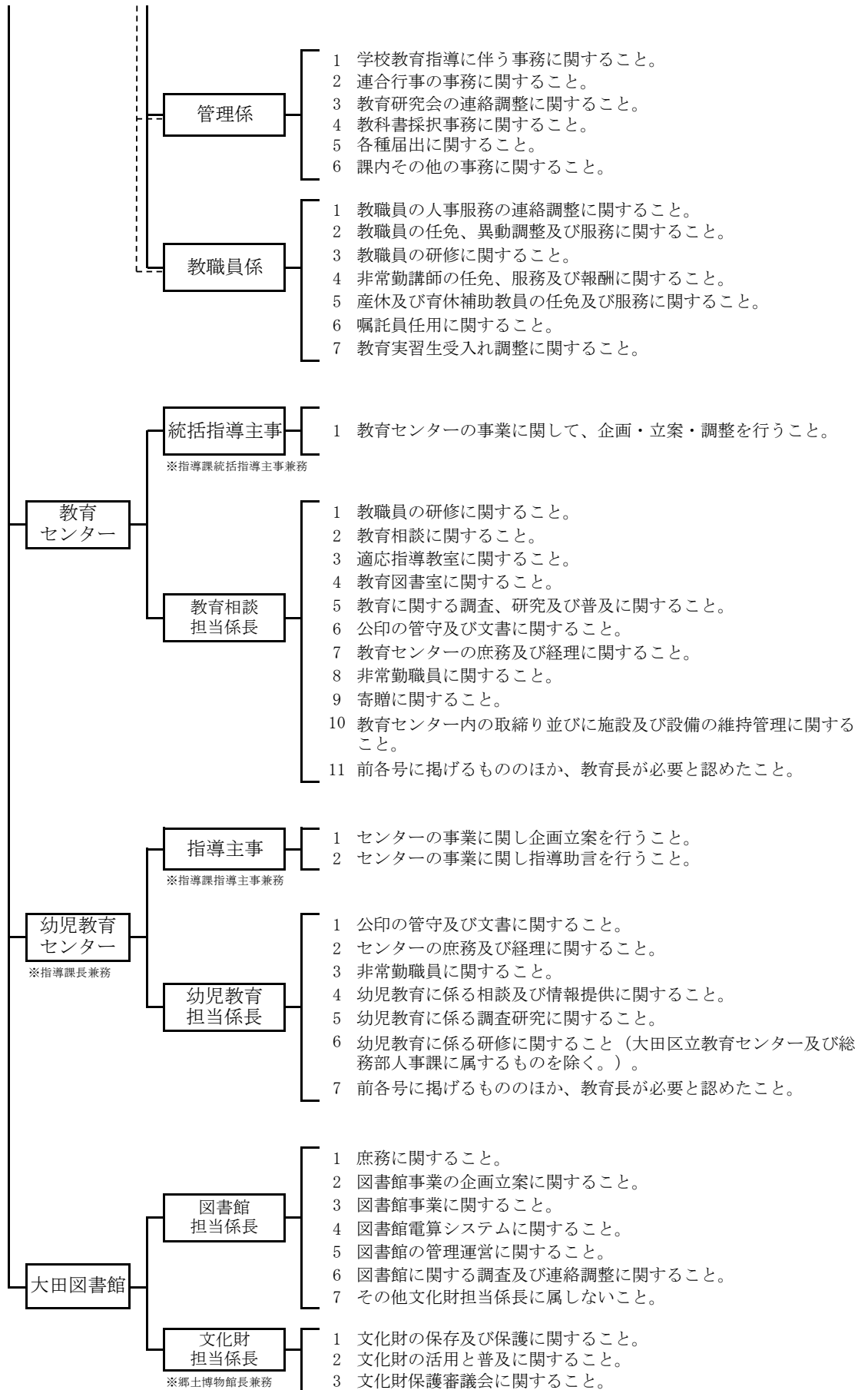


## 5 教育委員会組織（各係の主な業務）

### (1) 事務局事務分掌







(2) 事務局職員配置 (平成30年5月1日現在)

① 組織・職種別職員配置数

部局	所属	係	総数	一般事務・ 一般業務	社会教育	保育士	建築技術	機械技術	電気技術	学芸員	栄養士	警備	作業I	調理	用務	指導主事	再任用・ 再雇用			
教育総務部合計			158 (21) ⑤	114 (9)	2	1	0	0	0	0 (2)	2	0	6 (3)	1	0	2 (3)	6 (2) ⑤	24 (2)		
教育総務部	部長		1	1																
	教育総務課	課長	1	1																
		教育施設担当課長	1	1																
		副参事	1	1																
		経営計画	2	2																
		教育地域力推進	13	8	2														3	
		施設	11	11																
		私学行政	5	4																1
	庶務係	9	9																	
	学務課	課長	1	1																
		特別支援教育	3	2																1
		就学相談	(4)	(3)																(1)
		校外施設調整担当	1	1																
		学校運営係	11	9																2
		学事係	9	9																
		保健給食係	10	7								2			1					
	野辺山学園管理事務所	(2)	(2)																	
	指導課	課長	1	1																
		副参事	1	1																
		学校職員担当課長	1																	1
		指導主事 (統括含む)	6 ⑤															6 ⑤		
		学校職員	26	14										6		2				4
		(技能長)	(6)											(3)		(3)				
		管理係	7	4																3
	センター教育	教職員係	11	10																1
		所長	1																	1
		統括指導主事	(1)															(1)		
幼児教育	教育相談	6	4																2	
	所長	(1)	(1)																	
	指導主事	(1)															(1)			
図書館	幼児教育	6	2			1													3	
	館長	1	1																	
	図書館	12	10																2	
大田	文化財	(6)	(3)							(2)									(1)	

注：( )は兼務、○内数字は都費職員で外数。また、所属名の後の数字は所属配置数。  
 なお、幼児教育センター所長は指導課長が兼務する。

(3) 教職員数

① 総括表（平成30年5月1日現在）

	教 職 員								
	校長	副校長	兼務 舎監	教諭	養護教諭	寄宿舍 指導員	事務	栄養士	計
小学校	59	60	--	1,323	60	--	59	30	1,591
	【8】	【3】		【47】 <14>			【5】	【5】	【68】 <14>
中学校	28	29	--	588	28	--	28	15	716
	【11】	【2】		【42】 <5>	【1】		【5】		【61】 <5>
特別 支援 学校	1	1		6	1	8	1	1	19
			(1)	【1】					(1) 【1】
合 計	88	90		1,917	89	8	88	46	2,326
	【19】	【5】	(1)	【90】 <19>	【1】		【10】	【5】	(1) 【130】 <19>

注：（ ）は兼務で再掲 【 】は再任用職員で再掲 < >は在外教育施設派遣及び退職者等で再掲

	学 校 職 員							合計※
	事務	看護師	調理	用務	作業Ⅰ	警備	計	
小学校	--	--	--	104	13	20	137	1,728
				【54】 <1>		【14】	【68】 <1>	
中学校	--	--	--	26	4	2	32	748
				【17】			【17】	
特別 支援 学校	1	1	2	1	--	--	5	24
合 計	1	1	2	131	17	22	174	2,500
				【71】 <1>		【14】	【85】 <1>	

注：【 】は再任用又は再雇用職員で再掲 < >は退職者等で再掲

※合計は、教職員・学校職員の実人員数。

② 小学校教職員数（平成30年5月1日現在）

番号	小学校名	教 職 員							学 校 職 員				合計
		校長	副校長	教諭	養護教諭	事務	栄養士	計	用務	作業I	警備	計	
1	大森第四	1	1	23 [2]	1	1	1	28 [2]	3 [1]			3 [1]	31
2	中 富	1	1	15 [1]	1	1	1 [1]	20 [2]	2 [1]			2 [1]	22
3	大森第一	1 [1]	1	18	1	1		22 [1]	1 [1]	2	2 [1]	5 [2]	27
4	開 桜	1	1	24 [1] <1>	1	1	1	29 [1] <1>				0	29
5	大森第三	1	1 [1]	19	1	1		23 [1]				0	23
6	大森第五	1	1	19 [2] <1>	1	1	1 [1]	24 [3] <1>	2 [1]			2 [1]	26
7	大 森 東	1	1	13 [3] <1>	1	1		17 [3] <1>	1 [1]	1		2 [1]	19
8	入新井第五	1	1	16	1	1 [1]		20 [1]	2 [1]			2 [1]	22
9	入新井第一	1	1	31 [1]	1	1		35 [1]	2		2 [1]	4 [1]	39
10	山 王	1	1	28 ※	1	1	1	33	3			3	36
11	馬 込	1	1	25 [2]	1	1		29 [2]				0	29
12	馬込第二	1	1	19	1	1	1	24	4 [3]			4 [3]	28
13	馬込第三	1	1	30 [1] <1>	1	1	1	35 [1] <1>				0	35
14	梅 田	1 [1]	1	32	1	1	1	37 [1]				0	37
15	池 上	1	1	27 [1]	1	1	1	32 [1]				0	32
16	池上第二	1	1	23 <2>	1	1	1	28 <2>	3 <1>			3 <1>	31
17	徳 持	1	1	24 [2]	1	1		28 [2]	3 [1]			3 [1]	31
18	入新井第二	1	1	31 [1]	1	1	1	36 [1]	3 [1]			3 [1]	39
19	入新井第四	1	1	16	1	1 [1]		20 [1]	2		2 [1]	4 [1]	24
20	東調布第一	1	1	29 [1]	1	1		33 [1]	3 [2]			3 [2]	36
21	田園調布	1	1	24 [1] ※	1	1 [1]	2 [1]	30 [3]	2 [1]	1	2 [2]	5 [3]	35
22	調布大塚	1 [1]	1	19 [2] <1>	1	1	1	24 [3] <1>	3 [3]			3 [3]	27
23	東調布第三	1	1	26	1	1		30				0	30
24	嶺 町	1	1	34 [2]	1	1	1	39 [2]	2 [1]	1	2 [1]	5 [2]	44
25	千 鳥	1	1	16 [1] <1>	1	1		20 [1] <1>	3 [2]			3 [2]	23
26	久 原	1	1	30 [1] <1>	1	1	1	35 [1] <1>	3 [2]		2 [2]	5 [4]	40
27	松 仙	1	1	31 [1]	1	1	1	36 [1]				0	36
28	池 雪	1	2	36 [3] <1>	2	1	1	43 [3] <1>				0	43
29	小 池	1	1	33 [3]	1	1	1	38 [3]				0	38
30	雪 谷	1	1	30 [2] <1>	1	1	1 [1]	35 [3] <1>				0	35
31	洗足池	1 [1]	1 [1]	19 [1] <1>	1	1	1	24 [3] <1>	2 [1]		2 [2]	4 [3]	28
32	赤 松	1	1	18	1	1		22	2			2	24
33	清水蓮	1	1	14	1	1	1	19				0	19
34	糞 谷	1	1	24 [1]	1	1	1 [1]	29 [2]				0	29
35	東糞谷	1	1	22	1	1		26	3 [1]			3 [1]	29
36	北糞谷	1	1	19	1	1		23				0	23
37	羽 田	1	1	20 [2] <1>	1	1		24 [2] <1>	3 [2]			3 [2]	27
38	都 南	1	1	15	1	1		19	3 [2]			3 [2]	22
39	萩 中	1	1	15	1	1	1	20	3 [2]			3 [2]	23
40	中萩中	1	1	22	1	1		26	2 [1]	1		3 [1]	29
41	出 雲	1	1	27	1	1		31	2 [2]	1		3 [2]	34
42	六 郷	1	1 [1]	20	1	1	1	25 [1]	2 [2]	1		3 [2]	28
43	西六郷	1	1	20	1	1		24	3 [1]			3 [1]	27
44	高 畑	1 [1]	1	27 [1] <1>	1	1		31 [2] <1>	3 [2]			3 [2]	34
45	仲六郷	1	1	18 [1]	1	1		22 [1]	3 [2]			3 [2]	25
46	志茂田	1	1	24 [1] ※	1	1 [1]	1	29 [2]	2 [1]	1		3 [1]	32
47	東六郷	1	1	15	1	1		19	3 [2]			3 [2]	22
48	南六郷	1	1	16 [1]	1	1	1	21 [1]	2			2	23
49	矢 口	1	1	21	1	1		25	2 [1]	1		3 [1]	28
50	矢口西	1	1	24	1	1	1	29				0	29
51	多摩川	1	1	30 [1]	1	1		34 [1]				0	34
52	相 生	1 [1]	1	15	1	1		19 [1]	2 [1]		2 [1]	4 [2]	23
53	矢口東	1	1	18 [1]	1	1		22 [1]	2 [1]		2 [2]	4 [3]	26
54	おなづか	1 [1]	1	19 [1]	1	1		23 [2]	1 [1]	1		2 [1]	25
55	道 塚	1 [1]	1	24 [1]	1	1	1	29 [2]	2 [2]	1		3 [2]	32
56	蒲 田	1	1	27	1	1		31	3 [2]			3 [2]	34
57	南 蒲	1	1	19	1	1 [1]		23 [1]	2 [1]	1		3 [1]	26
58	新 宿	1	1	15 [1]	1	1		19 [1]	3 [2]		2 [1]	5 [3]	24
59	東 蒲	1	1	15	1	1	1	20	2			2	22
	合 計	59 [8]	60 [3]	1,323 [47] <14>	60	59 [5]	30 [5]	1,591 [68] <14>	104 [54] <1>	13	20 [14]	137 [68] <1>	1,728

注：[ ]は再任用又は再雇用職員で再掲 < >は在外教育施設派遣及び休職者等で再掲  
 ※山王小、田園調布小及び志茂田小の教諭数には、栄養教諭1名を含む。

③ 館山さざなみ学校教職員数（平成30年5月1日現在）

番号	校名	教 職 員									学 校 職 員					合計
		校長	副校長	教諭	兼務 舎監	養護 教諭	寄宿舎 指導員	事務	栄養士	計	事務	看護師	調理	用務	計	
1	館 山	1	1	6 [1]	(1)	1	8	1	1	19 (1) [1]	1	1	2	1	5	24

注：（ ）は兼務で再掲 [ ]は再任用職員で再掲

④ 中学校教職員数（平成30年5月1日現在）

番号	中学校名	教 職 員							学 校 職 員				合計
		校長	副校長	教諭	養護教諭	事務	栄養士	計	用務	作業I	警備	計	
1	大森第一	1	1	17	1	1 [1]		21 [1]				0	21
2	大森東	1 [1]	1 [1]	20 [1]	1	1		24 [3]				0	24
3	大森第二	1	1	23 [1]	1	1 [1]	1	28 [2]	3 [2]			3 [2]	31
4	大森第八	1	1	28 [3]	1 [1]	1 [1]	1	33 [5]				0	33
5	馬 込	1	1	16 [3]	1	1		20 [3]				0	20
6	馬 込 東	1	1 [1]	16	1	1		20 [1]				0	20
7	貝 塚	1 [1]	1	21 [1]	1	1	1	26 [2]				0	26
8	大森第四	1	1	20 [1]	1	1		24 [1]				0	24
9	大森第三	1	1	24 <1>	1	1	1	29 <1>	3 [3]			3 [3]	32
10	東 調 布	1 [1]	1	25 [1]	1	1	1	30 [2]				0	30
11	田園調布	1	1	12	1	1		16				0	16
12	大森第七	1 [1]	1	24	1	1 [1]	1	29 [2]	3 [2]			3 [2]	32
13	雪 谷	1 [1]	1	20	1	1 [1]		24 [2]				0	24
14	大森第十	1 [1]	1	20 [3]	1	1		24 [4]				0	24
15	大森第六	1 [1]	1	20 [1]	1	1	1	25 [2]	1 [1]	1		2 [1]	27
16	石 川 台	1	1	12 [3]	1	1		16 [3]	2 [1]			2 [1]	18
17	羽 田	1	1	17 <1>	1	1	1	22 <1>				0	22
18	鞆 谷	1 [1]	2	28 [8]	1	1	1	34 [9]				0	34
19	出 雲	1	1	24 [1]	1	1	1	29 [1]				0	29
20	六 郷	1	1	22 [1]	1	1		26 [1]				0	26
21	志 茂 田	1 [1]	1	26 [2] <1>	1	1		30 [3] <1>	2 [1]			2 [1]	32
22	南 六 郷	1	1	27 [3]	1	1	1	32 [3]				0	32
23	矢 口	1 [1]	1	24 [1]	1	1	1	29 [2]	1	1		2	31
24	御 園	1	1	24 [2] <1>	1	1	1	29 [2] <1>	2 [2]	1		3 [2]	32
25	蓮 沼	1	1	23 <1>	1	1	1	28 <1>	3 [2]			3 [2]	31
26	安 方	1 [1]	1	18 [1]	1	1	1	23 [2]	1	1	2	4	27
27	東 蒲	1	1	22 [2]	1	1		26 [2]	3 [2]			3 [2]	29
28	蒲 田	1	1	15 [3]	1	1		19 [3]	2 [1]			2 [1]	21
	合 計	28 [11]	29 [2]	588 [42] <5>	28 [1]	28 [5]	15	716 [61] <5>	26 [17]	4	2	32 [17]	748

注：[ ]は再任用又は再雇用職員で再掲 < >は在外教育施設派遣及び休職者等で再掲

## 6 教育委員会の広報・広聴

### (1) 広 報

#### ① おおたの教育

- ア 発行回数 年4回発行  
イ 配布部数 各44,000部  
ウ 配布対象 区立小学校・中学校の保護者、区施設窓口等  
エ 規 格 タブロイド版4ページ

号数	発行日	主 な 記 事
第131号	4/1	<input type="checkbox"/> 平成29年度教育予算の概要 <input type="checkbox"/> 教育委員長 所信表明
第132号	7/1	<input type="checkbox"/> 夏休みの過ごし方 <input type="checkbox"/> 体験学習会・作品応募
第133号	10/1	<input type="checkbox"/> 平成29年度大田区学習効果測定結果 <input type="checkbox"/> 大田区中学校生徒会代表者意見交流会、小中学校連合行事
第134号	1/1	<input type="checkbox"/> 日本の伝統文化に触れる <input type="checkbox"/> 中学生職場体験を実施

#### ② ホームページ

<http://www.city.ota.tokyo.jp/kyouiku>

教育委員会のホームページを設け、教育情報を公開している。  
ホームページでは、学校に関する手続、学校一覧、資料などが閲覧できる。

### (2) 広 聴

#### ① 教育行政相談

- ア 目 的 地方教育行政の組織及び運営に関する法律に基づき相談窓口を設けている。  
イ 受付窓口 教育総務部教育総務課