

教育委員会

1 教育委員会制度

教育委員会は、教育に関する事務を処理するために、区長から独立して設置された執行機関である。委員会を構成する教育委員会委員は、区長が区議会の同意を得て任命し、委員定数は6名、任期は4年である。

なお、平成27年4月1日付けで教育委員会制度を規定する「地方教育行政の組織及び運営に関する法律」が一部改正された。改正内容は、教育長の任命・罷免について、首長が議会の同意を得て直接行うことなどであるが、現在の教育長の委員としての任期満了までは、現行の制度が適用される。また、特例として平成31年3月31日までに任命される委員の任期については、任期満了の期日が特定の年に偏ることのないよう1年以上4年以内で区長が定めることができる。

2 教育委員

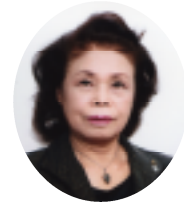
平成29年6月1日現在



藤崎 雄三 委員長



横川 敏男 委員
(委員長職務代理者)



鈴木 清子 委員



尾形 威 委員



芳賀 淳 委員



津村 正純 教育長

職名	氏名	任期	略歴
委員長	ふじ さき ゆう ぞう 藤 崎 雄 三	自 H25.12.22 至 H29.12.21	会社役員、前洗足池小学校PTA会長、元大田区立小学校PTA連絡協議会会長
委員長職務代理者	よこ かわ とし お 横 川 敏 男	自 H25.12.22 至 H29.12.21	横川医院院長(内科医) 蒲田医師会副会長
委員	すず き きよ こ 鈴 木 清 子	自 H26.10.14 至 H30.10.13	法務省人権擁護委員・都連合会長、元大田区青少年対策羽田地区委員会会長、元大田区青少年委員
委員	お が た たけし 尾 形 威	自 H27.12.12 至 H29.12.11	元東京都教職員研修センター東京教師養成塾教授、元大田区立千鳥小学校校長
委員	は が じゅん 芳 賀 淳	自 H27.12.12 至 H30.12.11	弁護士・芳賀淳法律事務所、元日本弁護士連合会常務理事
教育長	つ むら まさ ずみ 津 村 正 純	自 H25.12.22 至 H29.12.21 教育長任期は H25.12.24より	元大田区区長政策室長、元大田区経営管理部長、元大田区こども育成部子育て支援課長

3 教育委員会の会議

会議には、定例会と臨時会がある。

定例会は毎月1回開催される。臨時会は必要のある都度、その事案を審議するため開催される。

会議では、教育に関する一般方針を定めるほか、予算要求原案を決定すること、区議会の議決を経るべき事案を決定すること、教育委員会規則及び訓令に関すること、教育長の任免に関すること、区立学校その他教育機関の設置・廃止に関すること等が、その議決の対象となる。

平成28年においては、次のような開催状況になっている。

(1) 回数 定例会 12回 臨時会 0回

会議名	1月	2月	3月	4月	5月	6月	7月	8月	9月	10月	11月	12月
定例会	21日	16日	28日	27日	26日	22日	20日	24日	27日	19日	16日	21日
臨時会												

(2) 議案

条例案及び教育委員会規則関係等	17件
教育委員会人事関係	10件
予算関係	4件
方針決定・その他	9件
計	40件

(3) 教育委員協議会回数 23回

4 教育財政

(1) 平成29年度教育歳出予算の概要

平成29年度の教育予算は252億9,740万円で、大田区一般会計歳出予算に占める割合は9.7%となっている。

平成29年度教育予算額及び過去3年間の推移 (単位：千円)

款	項	29年度当初予算額 A	対前年増減額 C (A - B)	対前年増減率 C / B
教育費	教育総務費	10,226,984	2,257,528	28.33%
	小学校費	10,880,021	1,869,764	20.75%
	中学校費	3,900,372	3,390,869	46.51%
	校外施設費	290,031	103,423	55.42%
	合計	25,297,408	839,846	3.43%

減額となっている主な理由は、志茂田中学校の校舎竣工工事完了によるもの

(単位：千円)

款	項	28年度当初予算額 B	27年度当初予算額	26年度当初予算額
教育費	教育総務費	7,969,456	7,684,391	4,838,426
	小学校費	9,010,257	7,956,947	7,916,701
	中学校費	7,291,241	4,900,304	3,848,882
	校外施設費	186,608	184,487	2,686,837
	社会教育費	0	0	2,558,734
	社会体育費	0	0	1,982,989
	合計	24,457,562	20,726,129	23,832,569

大田区は平成27年4月1日付け組織改正により、文化・スポーツ等に係る事業を教育委員会から区長部局に移管した。これに伴い「社会教育費」「社会体育費」は廃止となった。

(2) 平成29年度教育歳入予算の概要

(単位：千円)

款	項	29年度 当初予算	28年度 当初予算	対前年 増減額	増減率	29年度予算説明
	使用料及び手数料	16,152	16,128	24	0.15%	小中学校使用料等
	国庫支出金	446,834	415,201	31,633	7.62%	
	国庫負担金	39,100	39,019	81	0.21%	幼稚園運営費負担金
	国庫補助金	407,734	368,182	39,552	10.74%	小中学校校舎改修等補助金 私立幼稚園就園奨励費等
	国庫委託金	0	8,000	8,000	皆減	委託事業終了
	都支出金	621,580	541,057	80,523	14.88%	
	都負担金	47,977	85,917	37,940	44.16%	幼稚園運営費負担金
	都補助金	526,959	423,070	103,889	24.56%	私立幼稚園児保護者負担軽減補助金 放課後子供教室推進事業費補助金 校内LAN整備工事支援事業補助金等
	都委託金	46,644	32,070	14,574	45.44%	教育推進・研究協力校事業費等
	財産収入	2,160	2,160	0	0.00%	池上図書館土地貸付収入(区長部局 から事務移管)
	寄附金	1	1	0	0.00%	
	諸収入	117,369	105,627	11,742	11.12%	施設利用者光熱水費等負担金 図書資料等複写コピー代等
	合計	1,204,096	1,080,174	123,922	11.47%	

(3) 教育委員会事務局各課別歳出予算

教育総務課

(単位:千円)

事業名	29年度 当初予算	28年度 当初予算	増減率 (%)	29年度予算説明
教育委員会経費	17,762	17,751	0.06%	委員報酬、運営費等
職員人件費	60,972	43,585	39.89%	
交通安全巡回指導事業	7,194	7,176	0.25%	自転車教室、交通安全教室等
教育総務課事務費	17,532	14,420	21.58%	
教育政策調査研究	1,992	1,238	60.90%	家庭教育の手引書作成、課題別調査
私立幼稚園等保護者負担軽減事業	2,291,390	2,323,471	1.38%	
就園奨励費補助	828,670	845,015	1.93%	私立幼稚園等園児数 6,568人
保護者負担軽減補助	1,083,220	1,098,956	1.43%	私立幼稚園等園児数 9,545人
入園料補助	379,500	379,500	0.00%	私立幼稚園等園児数 3,450人
私立幼稚園等振興事業	381,906	375,921	1.59%	大田区私立幼稚園 48園
私立幼稚園入所者支援給付費	170,397	172,383	1.15%	運営費給付 2園、一時預かり事業 1園
外国人学校保護者補助	9,240	9,240	0.00%	70人
外国人学校振興事業	0	1,000	皆減	
私学行政事務費	3,345	3,554	5.88%	
学校運営費	38,367	37,435	2.49%	通学路防犯設備整備事業
学校管理費・校舎造修	1,564,381	927,742	68.62%	
小学校	1,076,975	520,251	107.01%	屋上、外壁改修工事等
特別支援学校	4,172	7,057	40.88%	維持補修工事等
中学校	483,234	400,434	20.68%	屋上、外壁改修工事等
学校管理費・施設維持	457,859	480,719	4.76%	
小学校	297,428	317,561	6.34%	保守点検委託、維持補修工事等
中学校	160,431	163,158	1.67%	保守点検委託、維持補修工事等
学校施設建設費	3,983,035	6,164,800	35.39%	
小・校舎の改築	3,282,468	2,342,011	40.16%	校舎改築工事等
小・給食室の増改修	0	0	0.00%	
小・校庭整備	338,547	5,722	5816.59%	校庭改修工事等
小・プールの改築	0	0	0.00%	
中・校舎の改築	142,519	3,650,503	96.10%	基本設計・実施設計委託等
中・給食室の増改修	0	0	0.00%	
中・校庭整備	191,737	166,564	15.11%	校庭改修工事等
中・屋内運動場の改修	0	0	0.00%	
中・プールの改築	27,764	0	皆増	実施設計委託等
校内環境衛生設備の整備	387,769	53,216	628.67%	
小学校	300,134	53,216	463.99%	便所改修工事
中学校	87,635	0	皆増	便所改修工事
家庭・地域教育力向上	2,373	2,708	12.37%	
家庭・地域力向上支援事業	1,609	1,885	14.64%	40団体
家庭教育学習会	764	823	7.17%	6回 家庭教育リーフレット
学校支援地域本部事業	38,734	38,821	0.22%	小学校59校 中学校28校
放課後子ども教室	861,476	444,212	93.93%	放課後ひろば42校 放課後子ども教室(単独型)13校
団体育成	287	463	38.01%	
PTA研修会	287	463	38.01%	小学校1回 中学校1回 PTAのしおり
学校施設の活用促進	11,937	11,949	0.10%	
地域開放	836	705	18.58%	小学校59校 中学校28校
行事開放	338	461	26.68%	小学校12校
校庭等開放	4,595	4,626	0.67%	小学校53校
スポーツ開放	6,168	6,157	0.18%	小学校26校
教育総務課 計	10,307,948	11,131,804	7.40%	

学務課

(単位：千円)

事業名	29年度 当初予算	28年度 当初予算	増減率	29年度予算説明
学務課事務費	5,851	5,891	0.68%	
学事システム運用	8,359	17,803	53.05%	
教科用システム等運用	1,547,364	358,073	332.14%	全小中学校ICT環境整備
特別支援学級管理運営	56,043	68,205	17.83%	
小学校	31,471	40,708	22.69%	固定39学級、通級9学級、特別支援教室全校
中学校	24,572	27,497	10.64%	固定23学級、通級12学級
宿泊を伴う校外授業	149,172	167,838	11.12%	
小学校	107,461	120,660	10.94%	移動教室5、6年生
中学校	41,711	47,178	11.59%	移動教室1年生、修学旅行3年生
学校運営費	2,362,638	2,502,752	5.60%	
小学校	1,487,862	1,561,621	4.72%	59校 926学級
特別支援学校	46,056	48,185	4.42%	1校 4学級
中学校	828,720	892,946	7.19%	28校 324学級
交通安全帽支給	2,418	2,388	1.26%	新小学校一年生に配布
就学援助費	780,380	822,308	5.10%	
小学校	394,781	402,236	1.85%	給食費、学用品費、医療費等補助
中学校	385,599	420,072	8.21%	給食費、学用品費、医療費等補助
特別支援教育就学奨励費	6,875	6,546	5.03%	
小学校	2,924	2,633	11.05%	
中学校	3,951	3,913	0.97%	
校外施設管理費	280,431	177,008	58.43%	
管理運営費(伊豆高原)	121,204	88,868	36.39%	小学校児童移動教室等
管理運営費(野辺山)	146,402	75,804	93.13%	中学校生徒移動教室等
管理運営費(とうぶ)	12,825	12,336	3.96%	小学校児童移動教室等
学校保健関係費	452,387	461,140	1.90%	
小学校	291,097	296,461	1.81%	定期健康診断の実施等
特別支援学校	29,058	28,666	1.37%	非常勤看護師の雇用等
中学校	132,232	136,013	2.78%	定期健康診断の実施等
学校給食関係費	2,242,555	2,358,788	4.93%	
小学校	1,531,343	1,621,614	5.57%	民間委託全校
中学校	711,212	737,174	3.52%	民間委託全校
学務課計	7,894,473	6,948,740	13.61%	

指導課

(単位：千円)

事業名	29年度 当初予算	28年度 当初予算	増減率	29年度予算説明
指導・調査研究	184,968	174,091	6.25%	
生活指導対策	571	571	0.00%	人権冊子の購読
青少年健全育成対策	1,760	1,760	0.00%	情報モラル講習会実施
生活規範意識を高める教育	302	172	75.58%	規範意識向上プログラム(おたの子どもポスター隔年作成)
国語教育の推進	2,001	1,965	1.83%	小-漢字検定、作文指導資料
外国人による英語指導	126,038	111,735	12.80%	小学校1～6年生対象 小5対象イングリッシュキャンプ実施
外国人、帰国児童・生徒日本語特別指導	38,032	38,424	1.02%	必要校へ派遣、指導時間60時間
各種調査委員会等	1,356	375	261.60%	小学校道徳の教科書採択
メンタルヘルスチェックの実施	7,708	7,688	0.26%	小4～6、中1～3 実施年2回
発達障害児童に対する早期支援研究	7,200	11,401	42.51%	指導員派遣減
小・中学校連合行事	14,666	15,550	5.68%	小中音楽鑑賞教室、中学校陸上選手権大会等
体力向上推進事業	14,916	8,036	85.61%	小学校低学年への体育指導補助員の派遣対象校増、小学生駅伝大会等
理科教育の推進	16,196	9,068	78.61%	
おもしろ理科教室	14,354	7,364	94.92%	小学校5、6年対象(理科博士) 小学校3～6年生対象(理科支援員)増
おたサイエンススクール	465	400	16.25%	東工大との研究事業 講師謝礼増
おた・東工大サイエンスフェスタ	1,377	1,304	5.60%	夏期 理科実験教室 東工大
生活指導支援員の配置	12,704	12,748	0.35%	
学力向上授業の充実	163,971	146,267	12.10%	
基礎学力の定着	130,248	113,016	15.25%	学習(補習)指導等講師、習熟度別指導講師の増
学習効果測定	33,723	33,251	1.42%	小学校4年～中学校3年対象
教科領域研究奨励校	42,440	42,632	0.45%	オリ・パラ教育推進校、各種教育推進校等
学習・指導資料作成	11,575	13,128	11.83%	社会科副読本作成等
大田区教育研究会補助	11,577	11,577	0.00%	
中学生の海外派遣	31,762	30,539	4.00%	中学2年生56名、派遣教員等8名 アメリカ・ドイツ
総合的な学習の時間等	62,810	65,576	4.22%	
総合的な学習の時間	7,260	8,382	13.39%	総合的な学習の時間
文化・伝統学習及び部活動等指導	55,550	57,194	2.87%	日本の伝統・文化、ものづくり学習、部活動
中学生の職場体験	1,776	1,780	0.22%	
教員研修	13,080	11,772	11.11%	
各種専門研修	11,313	9,931	13.92%	理科授業力向上増、各種教員向け研修の実施
英語教員国際化促進事業	1,767	1,841	4.02%	小学校及び中学校教員への外国語活動研修の実施
教職員健康診断	66,225	62,600	5.79%	教職員等の健康診断経費等
学校職員被服貸与	751	848	11.44%	都費学校職員用貸与被服
指導課事務費	77,051	40,530	90.11%	理科教育指導員増、教育相談員増、ほか非常勤講師、臨時職員、育休代替、その他事務費等
学校職員関係費	3,482	3,513	0.88%	

事業名	29年度 当初予算	28年度 当初予算	増減率	29年度予算説明
学校安全衛生委員会	450	402	11.94%	
学校施設・環境維持	2,401	2,467	2.68%	
学校職員研修	631	644	2.02%	
公務災害事務	1,232	1,103	11.70%	労働保険料ほか
学校特別支援員の配置	56,310	57,670	2.36%	小中の通常学級に派遣
夏季水泳教室支援事業	7,848	8,597	8.71%	水泳指導補助員
学校運営システム運用管理	339,691	511,575	33.60%	サーバ、端末等のリプレイス終了
学校管理委託費等	1,070,396	929,118	15.21%	建物管理業務委託等
小学校	530,561	474,681	11.77%	児童誘導、学校用務業務等委託、 建物管理委託等の経費
小・特別支援学級管理運営	168,899	142,199	18.78%	介添員の派遣 63名
中学校	300,764	245,829	22.35%	学校用務業務等委託、建物管理委 託等の経費
中・特別支援学級管理運営	70,172	66,409	5.67%	介添員の派遣 26名
学校事務費等	168,382	131,522	28.03%	
小・事務費	112,741	88,393	27.55%	読書学習司書の増、ほか非常勤・ 臨時職員の賃金、旅費
特支・事務費	34	33	3.03%	旅費の減
中・事務費	55,607	43,096	29.03%	読書学習司書の増、ほか非常勤・ 臨時職員の賃金、旅費
学校給食関係費	162,505	162,376	0.08%	非常勤栄養士報酬等
小学校	111,083	110,944	0.13%	非常勤栄養士 30名
中学校	51,422	51,432	0.02%	非常勤栄養士 14名
指導課 計	2,536,314	2,452,216	3.43%	

教育センター

(単位：千円)

事業名	29年度 当初予算	28年度 当初予算	増減率	29年度予算説明
教育相談・資料調査	223,838	189,085	18.38%	教育相談員(心理、教職)の増員
科学教育振興	656	656	0.00%	
教育センター管理運営費	86,909	12,525	593.88%	適応指導教室の改築工事費の計上
教育センター 計	311,403	202,266	53.96%	

幼児教育センター

(単位：千円)

事業名	29年度 当初予算	28年度 当初予算	増減率	29年度予算説明
幼児教育センター運営費	12,530	11,137	12.51%	非常勤職員の社会保険料の増
幼児教育振興プログラム施策の推進	1,910	2,305	17.14%	幼児教育振興プログラムの改訂作業終了に伴 う印刷製本費の減
幼児教育機関連絡協議会の運営	24	24	0.00%	
幼児教育センター 計	14,464	13,466	7.41%	

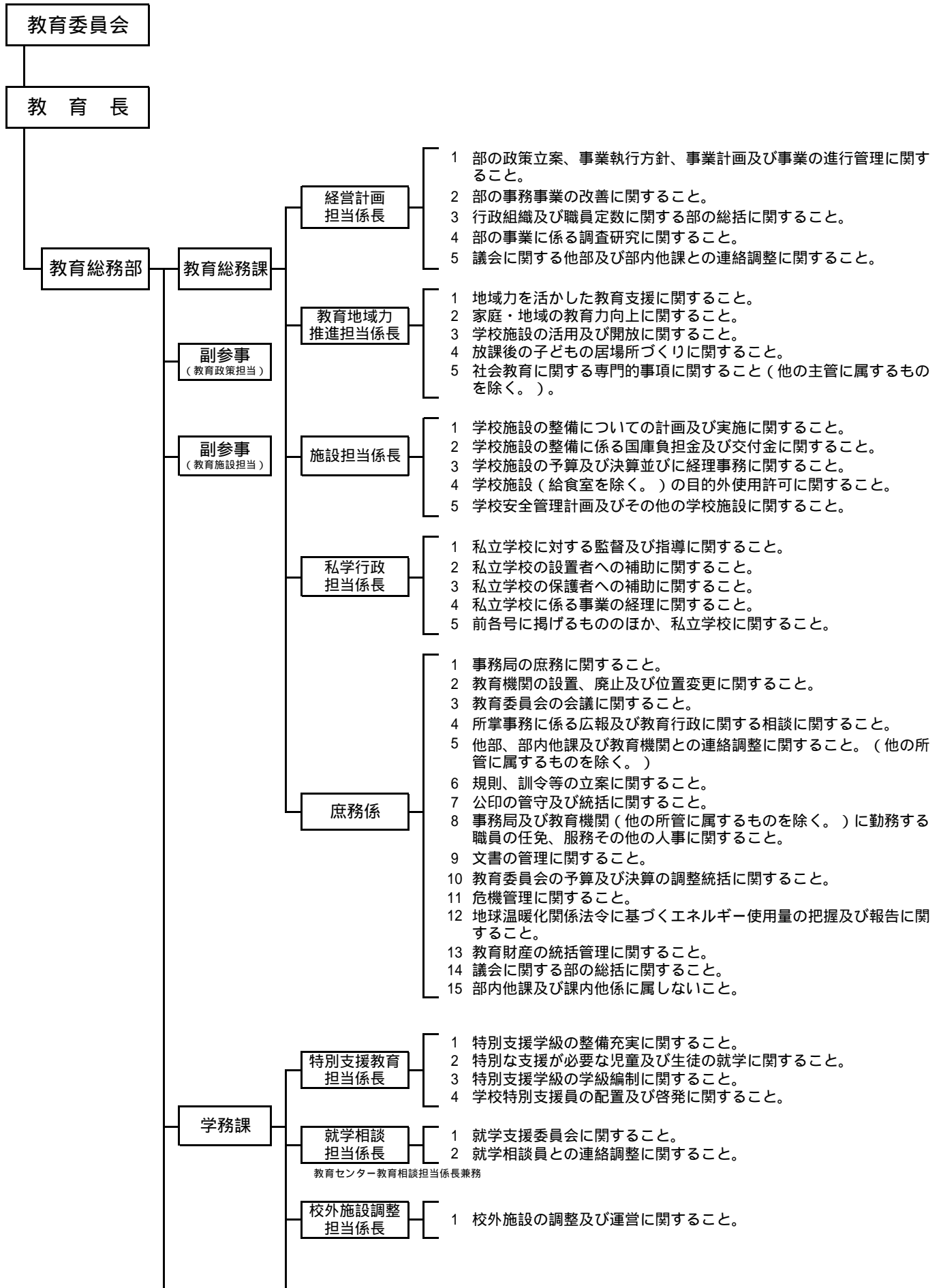
大田図書館

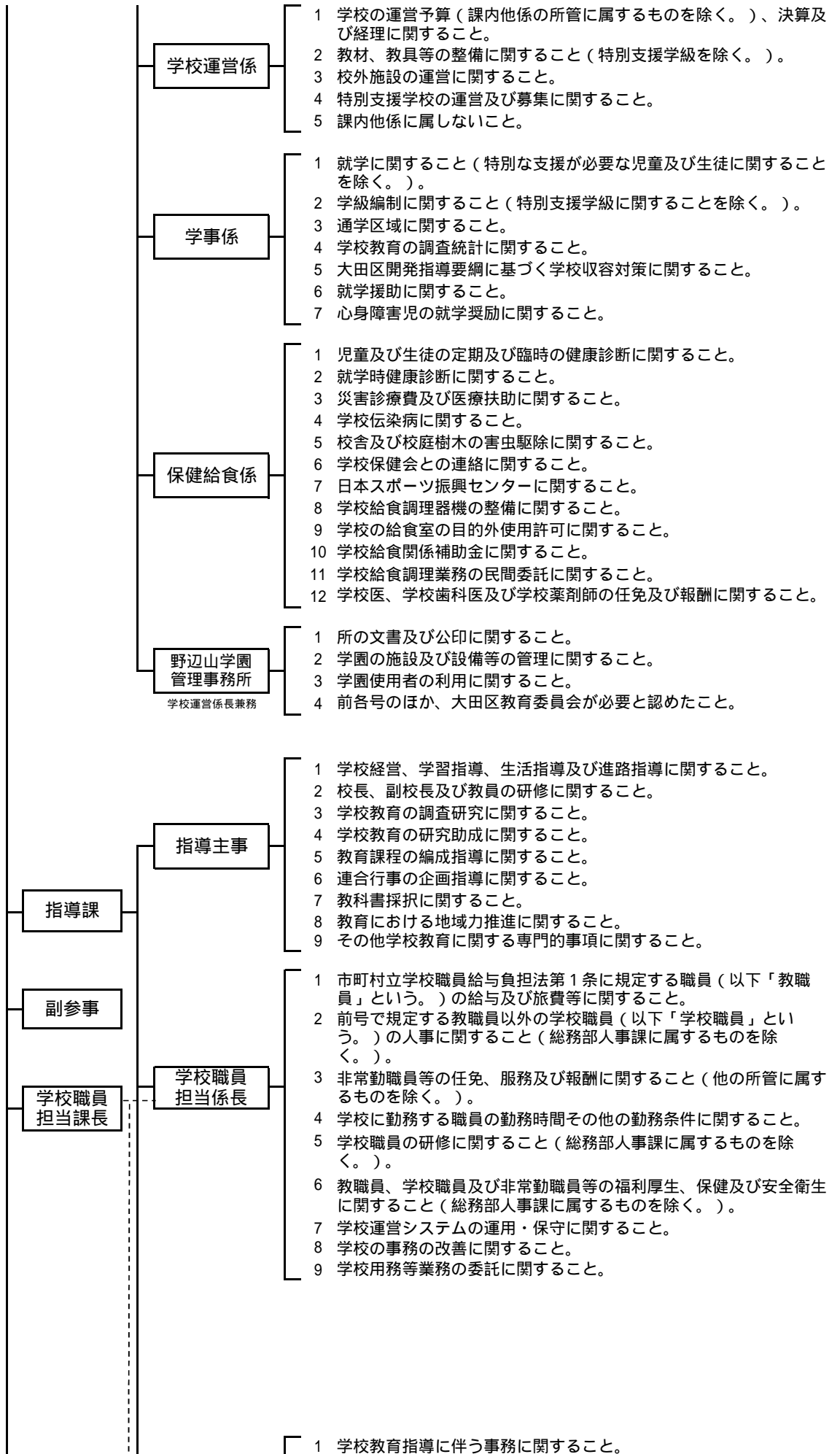
(単位：千円)

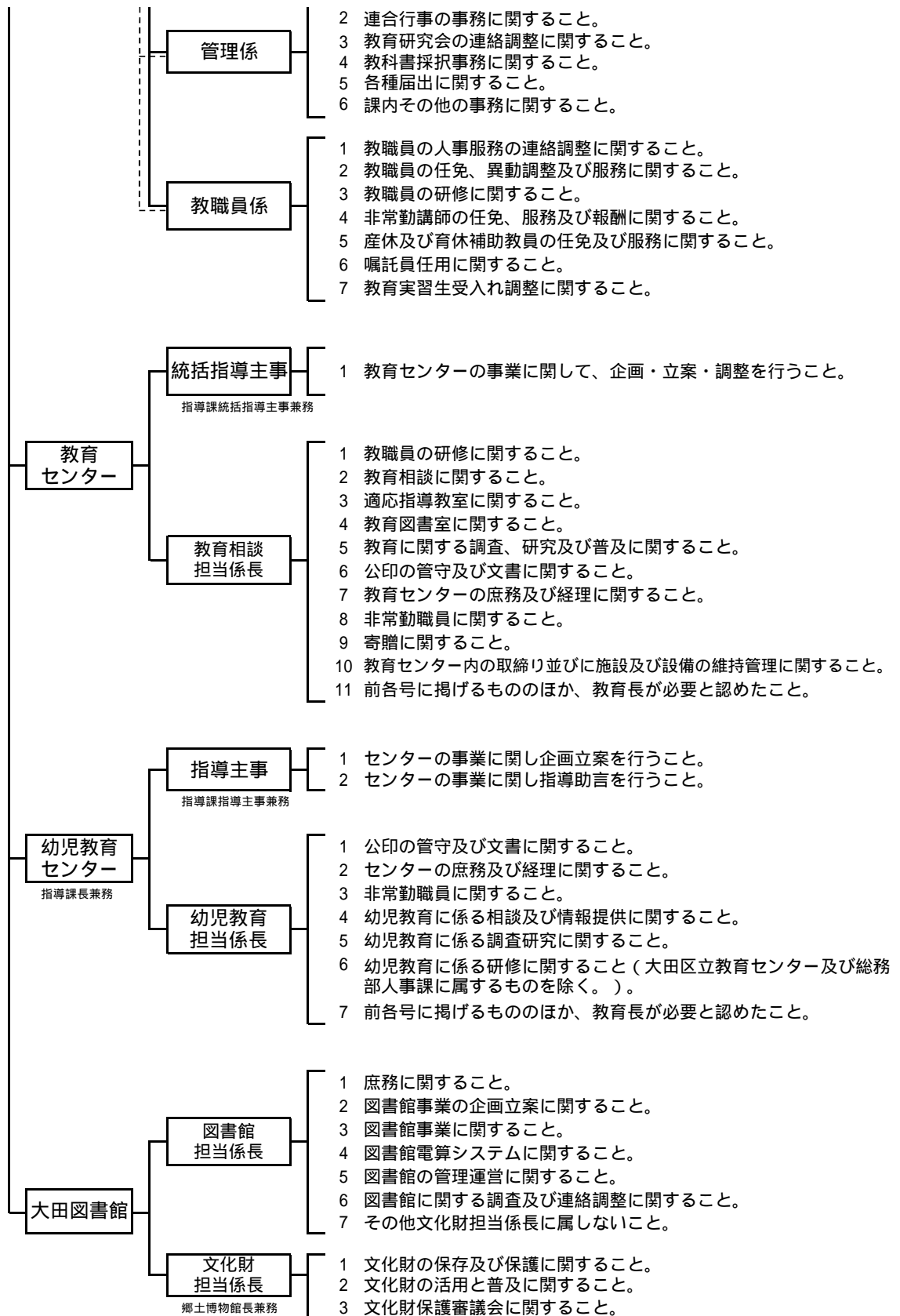
事業名	29年度 当初予算	28年度 当初予算	増減率	29年度予算説明
事務局費	14,734	16,894	12.79%	
文化財保護	14,734	16,894	12.79%	歴史的建造物現況確認調査、大田区の文化財第42集、ぶんかざいおた第20号、大田区の歴史散策ガイドブックの作成
図書館費	1,832,171	1,562,229	17.28%	
図書館事業費	252,408	251,352	0.42%	資料費
図書館電算システム	203,451	85,884	136.89%	図書館システムの更新
図書館管理運営費	1,376,312	1,224,993	12.35%	指定管理費
図書館建設費	413,386	15,920	2496.65%	
図書館の改築	413,386	15,920	2496.65%	六郷図書館改築その他工事
大田図書館 計	2,260,291	1,595,043	41.71%	

5 教育委員会組織（各係の主な業務）

(1) 事務局事務分掌







(2) 事務局職員配置(平成29年5月1日現在)

組織・職種別職員配置数

部局	所属	係	総数	一般業務・ 一般事務	社会教育	保育士	建築技術	機械技術	電気技術	学芸員	栄養士	警備	作業	調理	用務	指導主事	再任用・ 再雇用		
教育総務部合計			154 (20)	111 (8)	2	1	0	0	0	0 (2)	2	0	6 (3)	1	0	2 (2)	5(2)	24(3)	
教育総務部	部長		1	1															
	40	課長	1	1															
		副参事	2	2															
		経営計画	1	1															
		教育地域力推進	13	9	2														2
		施設	9	9															
		私学行政	5	4															1
		庶務係	9	9															
	37	課長	1	1															
		特別支援教育	3	2															1
		就学相談	(4)	(3)															(1)
		校外施設調整担当	1	1															
		学校運営係	11	8															3
		学事係	10	10															
		保健給食係	11	8								2			1				
	野辺山学園管理事務所	(2)	(1)															(1)	
	50	課長	1	1															
		副参事	1	1															
		学校職員担当課長	1	1															
		指導主事(統括含む)	5															5	
		学校職員	25	13										6		2			4
		(技能長)	(5)											(3)		(2)			
		管理係	7	3															4
	教職員係	10	9															1	
	7	センター教育	所長	1															1
		統括指導主事	(1)															(1)	
		教育相談	6	4															2
6	幼児教育センター	所長	(1)	(1)															
	指導主事	(1)															(1)		
	幼児教育	6	2		1													3	
13	大田図書館	館長	1	1															
	図書館	12	10															2	
	文化財	(6)	(3)							(2)								(1)	

【注】()は兼務、内数字は都費職員で外数。また、所属名の後の数字は所属配置数。
 なお、幼児教育センター所長は指導課長が兼務する。

(3) 教職員数

総括表(平成29年5月1日現在)

	教 職 員								
	校長	副校長	兼務 舎監	教諭	養護教諭	寄宿舍 指導員	事務	栄養士	計
小学校	60	60	--	1,310	60	--	59	31	1,580
	【13】	【1】		【43】 <15>			【10】	【5】	【72】 <15>
中学校	28	29	--	594	28	--	28	16	723
	【8】			【36】 <3>	【2】		【5】	【1】	【52】
特別支 援学校	1	1		5	1	11	1	1	21
			(1)	【】					(1)
合 計	89	90		1,909	89	11	88	48	2,324
	【21】	【1】	(1)	【79】 <18>	【2】		【15】	【6】	(1) 【124】 <15>

注：()は兼務で再掲 【】は再任用職員で再掲 < >は在外教育施設派遣及び休職者等で再掲

	学 校 職 員							合計
	事務	看護師	調理	用務	作業	警備	計	
小学校	--	--	--	122	14	25	161	1,741
				【71】 <1>		【16】	【87】 <1>	
中学校	--	--	--	38	5	2	45	768
				【21】		【1】	【22】	
特別支 援学校	1	1	2	2	--	--	6	27
				【1】			【1】	
合 計	1	1	2	162	19	27	212	2,536
				【93】 <1>		【17】	【110】 <1>	

注：()は兼務で再掲 【】は再任用又は再雇用職員で再掲 < >は休職者等で再掲
合計は、教職員・学校職員の実人員数。

小学校教職員数（平成29年5月1日現在）

番号	小学校名	教 職 員						計	学 校 職 員						合計
		校長	副校長	教諭	養護教諭	事務	栄養士		事務	調理	用務	作業	警備	計	
1	大森第四	1	1	23 [1]	1	1	1	28 [1]			3 [2]			3 [2]	31
2	中 富	1	1	15 [1]	1	1	1 [1]	20 [2]			2 [1]			2 [1]	22
3	大森第一	1 [1]	1	20 [1]	1	1 [1]		24 [3]			2 [2]	1	2 [1]	5 [3]	29
4	開 桜	1	1	25 <1>	1	1	1	30 <1>			3 [1]			3 [1]	33
5	大森第三	1	1	22 <1>	1	1		26 <1>			3 [2]			3 [2]	29
6	大森第五	1 [1]	1	19 [1]	1	1	2 [1]	25 [3]			3 [1]			3 [1]	28
7	大 森 東	1	1	12 [3]	1	1		16 [3]			1 [1]	1		2 [1]	18
8	入新井第五	1	1	16	1	1 [1]		20 [1]			2 [1]			2 [1]	22
9	入新井第一	1	1	31 [1]	1	1		35 [1]			3 [1]		2 [1]	5 [2]	40
10	山 王	1	1	27	1	1	2	33			4			4	37
11	馬 込	1	1	23 [1]	1	1		27 [1]						0	27
12	馬込第二	1	1	20	1	1	1	25			4 [3]		3 [2]	7 [5]	32
13	馬込第三	1	1	29 [1] <1>	1	1	1	34 [1] <1>						0	34
14	梅 田	1 [1]	1	32 [1]	1	1	1	37 [2]						0	37
15	池 上	1	1	24	1	1	1	29						0	29
16	池上第二	1	1	22 <1>	1	1	1	27 <1>			3 [1]			3 [1]	30
17	徳 持	1 [1]	1	26 [3] <1>	1	1		30 [4] <1>			3 [1]			3 [1]	33
18	入新井第二	1 [1]	1	29 [1]	1	1	1	34 [2]			3 [2]			3 [2]	37
19	入新井第四	1 [1]	1	16	1	1 [1]	1	21 [2]			2		2 [1]	4 [1]	25
20	東調布第一	1	1	28 [1]	1	1		32 [1]			3 [1]		3 [2]	6 [3]	38
21	田園調布	1	1	24 [1]	1	1 [1]	1 [1]	29 [3]			2 [1]	1	2 [1]	5 [2]	34
22	調布大塚	1	1	17 [1]	1	1	1	22 [1]			3 [3]			3 [3]	25
23	東調布第三	1	1	25	1	1		29						0	29
24	嶺 町	1	1	32 [1]	1	1	1	37 [1]			2 [2]	1	2 [1]	5 [3]	42
25	千 鳥	1	1	16 <1>	1	1		20 <1>			3 [2]			3 [2]	23
26	久 原	1	1	29	1	1	1	34			2 [2]	1	2 [2]	5 [4]	39
27	松 仙	1	1	30 [1]	1	1	1	35 [1]						0	35
28	池 雪	1	2	35 [2]	2	1	1	42 [2]						0	42
29	小 池	1 [1]	1	32 [1]	1	1	1	37 [2]			4 [3]			4 [3]	41
30	雪 谷	1	1	29 [1]	1	1	1 [1]	34 [2]						0	34
31	洗足池	1 [1]	1	18 [1]	1	1	1	23 [2]			2 [1]		2 [1]	4 [2]	27
32	赤 松	1	1	18	1	1		22			3 [1]			3 [1]	25
33	清水窪	1	1	13	1	1 [1]	1	18 [1]			3 [1]			3 [1]	21
34	糞 谷	1 [1]	1	24	1	1	1 [1]	29 [2]						0	29
35	東糞谷	1	1	22 <1>	1	1		26 <1>			3 [1]			3 [1]	29
36	北糞谷	1	1	18	1	1		22						0	22
37	羽 田	1	1	20 [2] <1>	1	1		24 [2] <1>			3 [3]			3 [3]	27
38	都 南	1	1	16 <1>	1	1		20 <1>			3 [2]			3 [2]	23
39	萩 中	1	1	15 [1]	1	1	1	20 [1]			3 [2]			3 [2]	23
40	中萩中	1	1	26 [2]	1	1		30 [2]			2 [1]	1		3 [1]	33
41	出 雲	1	1	26 <1>	1	1		30 <1>			2 [2]	1		3 [2]	33
42	六 郷	1	1 [1]	22 [2] <2>	1	1		26 [3] <2>			3 [3]	1		4 [3]	30
43	西六郷	1	1	20 [1] <1>	1	1		24 [1] <1>			3 [1]			3 [1]	27
44	高 畑	1 [1]	1	24 <1>	1	1		28 [1] <1>			3 [2]			3 [2]	31
45	仲六郷	1	1	16 [1]	1	1		20 [1]			3 [2]			3 [2]	23
46	志茂田	1	1	24 [1]	1	1 [1]	1	29 [2]			2 [2]	1		3 [2]	32
47	東六郷	1	1	15	1	1		19			3 [2]			3 [2]	22
48	南六郷	2	1	17 [1]	1	1	1	23 [1]			2			2	25
49	矢 口	1	1	22	1	1		26			2 [1]	1		3 [1]	29
50	矢口西	1	1	27 [1]	1	1	1	32 [1]						0	32
51	多摩川	1	1	27 [2]	1	1		31 [2]						0	31
52	相 生	1 [1]	1	15	1	1 [1]		19 [2]			2 [1]		1 [1]	3 [2]	22
53	矢口東	1	1	19 [1]	1	1 [1]		23 [2]			2 [2]	1	2 [2]	5 [4]	28
54	おなづか	1 [1]	1	19 [1]	1	1		23 [2]			1 [1]	1		2 [1]	25
55	道 塚	1 [1]	1	22	1	1		27 [1]			2 [1]	1		3 [1]	30
56	蒲 田	1	1	26	1	1		30			2 [1]	1		3 [1]	33
57	南 蒲	1	1	20 <1>	1	1 [1]		24 [1] <1>			3 [2]			3 [2]	27
58	新 宿	1	1	16 [2]	1	1		20 [2]			3 [3]		2 [1]	5 [4]	25
59	東 蒲	1	1	15	1	1 [1]	1	20 [1]			2			2	22
	合 計	60 [13]	60 [1]	1310 [43] <15>	60	59 [10]	31 [5]	1580 [72] <15>	0		122 [71]	14	25 [16]	161 [87]	1,741

[]は再任用又は再雇用職員で再掲 < >は在外教育施設派遣及び退職者等で再掲
山王小、田園調布小及び志茂田小の教諭数は、栄養教諭1名を含む。

館山さざなみ学校教職員数（平成29年5月1日現在）

番号	校名	教 職 員								学 校 職 員					合計	
		校長	副校長	教諭	兼務舎監	養護教諭	寄宿舎指導員	事務	栄養士	計	事務	看護師	調理	用務		計
1	館 山	1	1	5	(1)	1	11	1	1	21 (1)	1	1	2	2 [1]	6 [1]	27

()は兼務で再掲 []は再任用職員で再掲 < >は在外教育施設派遣及び休職者等で再掲

中学校教職員数（平成29年5月1日現在）

番号	中学校名	教 職 員							学 校 職 員					合計
		校長	副校長	教諭	養護教諭	事務	栄養士	計	事務	用務	作業	警備	計	
1	大森第一	1	1	16	1	1 [1]		20 [1]		2 [1]			2 [1]	22
2	大森東	1	1	22	1	1		26					0	26
3	大森第二	1 [1]	1	24 [1]	1	1 [1]	1	29 [3]		4 [3]			4 [3]	33
4	大森第八	1	1	27 [4]	1 [1]	1	1	32 [5]					0	32
5	馬 込	1	1	18 [2]	1	1	1	23 [2]					0	23
6	馬込東	1	1 [1]	15	1	1		19 [1]					0	19
7	貝 塚	1 [1]	1	22 [1]	1	1	1	27 [2]					0	27
8	大森第四	1 [1]	1	21	1	1		25 [1]					0	25
9	大森第三	1	1	21	1	1	1	26		2 [2]	1		3 [2]	29
10	東 調 布	1 [1]	1	26 [2]	1	1	1	31 [3]					0	31
11	田園調布	1	1	12	1 [1]	1		16 [1]					0	16
12	大森第七	1 [1]	1	26	1	1	1	31 [1]		3 [3]			3 [3]	34
13	雪 谷	1	1	21	1	1 [1]		25 [1]		3			3	28
14	大森第十	1 [1]	1	20 [2]	1	1		24 [3]		2			2	26
15	大森第六	1	1	20 [1]	1	1	1	25 [1]		1 [1]	1		2 [1]	27
16	石 川 台	1	1	11 [2]	1	1 [1]		15 [3]		2 [1]			2 [1]	17
17	羽 田	1	1	17	1	1	1 [1]	22 [1]		3 [1]			3 [1]	25
18	梶 谷	1 [1]	2	28 [6]	1	1	2	35 [7]					0	35
19	出 雲	1	1	24 [1]	1	1	1	29 [1]					0	29
20	六 郷	1	1	22 [1]	1	1		26 [1]					0	26
21	志 茂 田	1	1	25 [4]	1	1		29 [4]		3 [2]			3 [2]	32
22	南 六 郷	1	1	30 [2] <2>	1	1 [1]	1	35 [3] <2>					0	35
23	矢 口	1	1	25 [1]	1	1	1	30 [1]		1 [1]	1		2 [1]	32
24	御 園	1	1	24 [2]	1	1		28 [2]		2 [1]	1		3 [1]	31
25	蓮 沼	1	1	22 <1>	1	1	1	27 <1>		3 [1]			3 [1]	30
26	安 方	1	1	17 [1]	1	1	1	22 [1]		1	1	2 [1]	4 [1]	26
27	東 蒲	1 [1]	1	22 [1]	1	1		26 [2]		3 [2]			3 [2]	29
28	蒲 田	1	1	16 [2]	1	1		20 [2]		3 [2]			3 [2]	23
	合 計	28 [8]	29 [1]	594 [36] <3>	28 [2]	28 [5]	16 [1]	723 [53] <3>	0	38 [21]	5	2 [1]	45 [22]	768

[]は再任用又は再雇用職員で再掲 < >は在外教育施設派遣及び休職者等で再掲

6 教育委員会の広報・広聴

(1) 広 報

おおたの教育

- ア 発行回数 年4回発行
イ 配布部数 各44,000部
ウ 配布対象 区立小学校・中学校の保護者、区施設窓口等
エ 規 格 タブロイド版4ページ

号数	発行日	主 な 記 事
第127号	4/1	大田区教育大綱を策定 平成28年度教育予算のあらまし
第128号	7/1	大田区子ども読書活動推進計画(第三次)策定 変わる区立図書館
第129号	10/1	平成28年度大田区学習効果測定結果 国際理解・異文化理解のために
第130号	1/1	中学生の職場体験 平成28年度全国学力・学習状況調査の結果から

ホームページ

<http://www.city.ota.tokyo.jp/kyouiku>

教育委員会のホームページを設け、教育情報を公開している。
ホームページでは、学校に関する手続、学校一覧、資料などが閲覧できる。

(2) 広 聴

教育行政相談

- ア 目 的 地方教育行政の組織及び運営に関する法律に基づき相談窓口を設けている。
イ 受付窓口 教育総務部教育総務課