

Ⅱ 教 育 委 員 会

1 教育委員会制度

教育委員会は、教育に関する事務を処理するために、区長から独立して設置された執行機関である。

委員会を構成する教育委員会委員は、区長が区議会の同意を得て任命し、委員定数は6名、任期は4年である。

教育長は、委員のうちから委員会が任命し、その指揮監督のもとに、教育委員会の権限に属するすべての事務をつかさどり、事務局の事務を統括する。

2 教育委員



鈴木 清子委員長



尾形 威委員
(委員長職務代理者)



芳賀 淳委員



横川 敏男委員



藤崎 雄三委員



津村 正純教育長

職 名	氏 名	任 期	略 歴
委 員 長	すず き きよ こ子 鈴 木 清 子	自 H22. 10. 14 至 H26. 10. 13	法務省人権擁護委員、前大田区青少年対策羽田地区委員会会長、元大田区青少年委員
委員長職務代理者	お が た たけし 尾 形 威	自 H23. 12. 12 至 H27. 12. 11	東京都教職員研修センター東京教師養成塾教授、元大田区立千鳥小学校校長
委 員	は が じゅん 芳 賀 淳	自 H23. 12. 12 至 H27. 12. 11	弁護士・芳賀淳法律事務所、元日本弁護士連合会常務理事
委 員	よこ かわ とし お男 横 川 敏 男	自 H25. 12. 22 至 H29. 12. 21	横川医院院長（内科医） 蒲田医師会副会長
委 員	ふじ さき ゆう ぞう三 藤 崎 雄 三	自 H25. 12. 22 至 H29. 12. 21	会社役員、元大田区立小学校PTA連絡協議会会長、元洗足池小学校PTA会長
教 育 長	つ むら まさ ずみ純 津 村 正 純	自 H25. 12. 22 至 H29. 12. 21 教育長任期は H25. 12. 24 より	前大田区区長政策室長、元大田区経営管理部長、元大田区こども育成部子育て支援課長

平成 26 年 4 月 1 日現在

3 教育委員会の会議

会議には、定例会と臨時会がある。

定例会は、毎月1回開催される。臨時会は、必要のある都度、その事案を審議するため開催される。

会議では、教育に関する一般方針を定めるほか、予算要求原案を決定すること、区議会の議決を経るべき事案を決定すること、教育委員会規則及び訓令に関すること、教育長の任免に関すること、区立学校その他教育機関の設置・廃止に関すること等が、その議決の対象となる。

平成25年においては、次のような開催状況になっている。

(1) 回数 定例会 12回 臨時会 1回

会議名	1月	2月	3月	4月	5月	6月	7月	8月	9月	10月	11月	12月
定例会	23日	6日	26日	24日	29日	26日	24日	21日	4日	23日	6日	24日
臨時会		20日										

(2) 議案

条例案及び教育委員会規則関係等	22件
教育委員会人事関係	3件
予算関係	4件
方針決定・その他	13件
計	42件

(3) 教育委員協議会回数 22回

4 教育財政

(1) 平成26年度教育歳出予算のあらまし

平成26年度の教育予算は238億3,256万円で、大田区一般会計歳出予算に占める割合は9.8%となっている。

平成26年度教育予算額及び過去3年間の推移 (単位：千円)

款	項	26年度当初予算額 A	対前年増減額 C (A-B)	対前年増減比 C/B
教育費	教育総務費	4,838,426	156,247	3.34%
	小学校費	7,916,701	183,785	2.38%
	中学校費	3,848,882	△ 48,096	△ 1.23%
	校外施設費	2,686,837	2,497,276	1317.40%
	社会教育費	2,558,734	152,281	6.33%
	社会体育費	1,982,989	69,859	3.65%
	合計	23,832,569	3,011,352	14.46%

(単位：千円)

款	項	25年度当初予算額 B	24年度当初予算額	23年度当初予算額
教育費	教育総務費	4,682,179	4,438,490	4,220,815
	小学校費	7,732,916	9,020,729	7,802,521
	中学校費	3,896,978	3,377,050	3,599,415
	校外施設費	189,561	202,214	308,971
	社会教育費	2,406,453	2,364,510	2,168,447
	社会体育費	1,913,130	1,941,817	6,861,284
	合計	20,821,217	21,344,810	24,961,453

(2) 教育委員会事務局歳入予算

(単位：千円)

款	項	26年度 当初予算	25年度 当初予算	増減額	増減率	26年度予算説明
	使用料及び手数料	58,890	60,045	△ 1,155	△ 1.92%	教育施設使用料等
	国庫支出金	237,760	249,842	△ 12,082	△ 4.84%	小・中学校補助金等
	都支出金	417,957	612,687	△ 194,730	△ 31.78%	
	都負担金	31,578	25,002	6,576	26.30%	水飲栓直結給水モデル事業負担金
	都補助金	381,581	583,022	△ 201,441	△ 34.55%	緑の学び舎づくり事業補助金 私立幼稚園児保護者負担軽減補助金 学校支援地域本部事業補助金等
	都委託金	4,798	4,663	135	2.90%	教育推進・研究協力校事業費等
	寄附金	2	2	0	0.00%	教育総務課・社会教育課
	諸収入	170,213	169,221	992	0.59%	大森本町複合施設の維持管理費受託収入 図書資料等の複写コピー代等
	合計	884,822	1,091,797	△ 206,975	△ 18.96%	

(3) 教育委員会事務局各課別歳出予算

① 教育総務課

事業名	26年度 当初予算	25年度 当初予算	増減率 (%)	26年度予算説明
教育委員会経費	17,766	17,587	1.02%	
職員人件費	53,511	61,206	△12.57%	職員数減による減
交通安全巡回指導事業	7,423	7,532	△1.45%	交通安全巡回指導リース車両単価減による減
教育総務課事務費	11,669	12,331	△5.37%	おおた教育振興プラン改定版策定済による減
就園奨励費補助	835,836	564,077	48.18%	補助単価増による増
保護者負担軽減補助	1,135,428	1,141,863	△0.56%	対象者数減による減
入園料補助	385,000	386,430	△0.37%	
私立幼稚園等振興事業	309,310	301,220	2.69%	補助単価増による増
外国人学校保護者補助	10,824	10,824	0.00%	
外国人学校振興事業	1,000	1,000	0.00%	
私学行政事務費	3,006	2,938	2.31%	需用費増による増
学校管理費・校舎造修	1,253,324	1,788,543	△29.92%	
小学校	749,125	1,107,753	△32.37%	工事件数減による減
特別支援学校	4,727	3,550	33.15%	工事金額増による増
中学校	499,472	677,240	△26.25%	工事件数減による減
学校管理費・施設維持	498,974	478,780	4.22%	
小学校	329,723	313,238	5.26%	備品入れ替えによる増
中学校	169,251	165,542	2.24%	
学校施設建設費	1,828,399	1,034,641	76.72%	
小・校庭整備	168,294	289,950	△41.96%	工事件数減による減
小・プールの改築	0	0	-	26年度該当工事なし
小・給食室の増改修	10,290	0	皆増	梅田小学校改修設計
小・校舎の改築	1,149,472	445,611	157.95%	嶺町小学校改築工事竣工による増
中・校庭整備	25,303	0	皆増	校庭改修設計委託による増
中・屋内運動場の改修	205,566	225,606	△8.88%	
中・プールの改築	0	0	-	26年度該当工事なし
中・校舎の改築	260,085	73,474	253.98%	志茂田中仮校舎借り上げによる増
中・給食室の増改修	9,389	0	皆増	矢口中改修設計委託による増
校内環境衛生設備の整備	5,825	128,317	△95.46%	
小学校	5,825	51,476	△88.68%	工事件数減による減
中学校	0	76,841	皆減	26年度該当工事なし
会計合計	6,357,295	5,937,289	7.07%	

② 学務課

(単位：千円)

事業名	26年度 当初予算	25年度 当初予算	増減率	26年度予算説明
学務課事務費	5,867	6,280	△6.58%	
学事システム運用	6,440	7,239	△11.04%	
教科用システム等運用	224,808	147,466	52.45%	中学校パソコン教室PCリース替え
特別支援学級管理運営	58,034	234,454	△75.25%	介添員関係を学校職員担当へ移管
小学校	37,463	157,083	△76.15%	22校 67学級(うち通級 29)
中学校	20,571	77,371	△73.41%	10校 32学級(うち通級 9)
宿泊を伴う校外授業	87,420	83,162	5.12%	
小学校	59,704	59,200	0.85%	移動教室5、6年生
中学校	27,716	23,962	15.67%	移動教室1年生、修学旅行3年生
学校運営費	2,268,136	2,177,161	4.18%	
小学校	1,435,957	1,388,345	3.43%	59校 902 学級
特別支援学校	49,248	46,885	5.04%	1校 4 学級
中学校	782,931	741,931	5.53%	28校 328 学級
交通安全帽支給	2,153	2,083	3.36%	新小学校一年生に配布
就学援助費	903,532	951,447	△5.04%	
小学校	444,523	474,282	△6.27%	給食費、学用品費、医療費等補助
中学校	459,009	477,165	△3.80%	給食費、学用品費、医療費等補助
特別支援教育就学奨励費	6,737	6,401	5.25%	
小学校	2,625	2,706	△2.99%	
中学校	4,112	3,695	11.29%	
校外施設管理費	171,143	167,051	2.45%	
管理運営費(伊豆高原)	80,495	82,198	△2.07%	小学校児童移動教室等
管理運営費(野辺山)	78,330	72,584	7.92%	中学校生徒移動教室等
管理運営費(とうぶ)	12,318	12,269	0.40%	小学校児童移動教室等
学校保健関係費	445,559	438,671	1.57%	
小学校	286,773	281,982	1.70%	定期健康診断の実施等
特別支援学校	28,205	28,124	0.29%	非常勤看護師の雇用等
中学校	130,581	128,565	1.57%	定期健康診断の実施等
学校給食関係費	2,096,617	1,933,333	8.45%	
小学校	1,418,517	1,282,354	10.62%	民間委託51校
中学校	678,100	650,979	4.17%	民間委託全校
校外施設費	2,506,094	12,910	19312.04%	伊豆高原学園改築(建物等購入)
学務課計	8,782,540	6,167,658	42.40%	

③ 指導課

(単位：千円)

事業名	26年度 当初予算	25年度 当初予算	増減率	26年度予算説明
指導・調査研究	101,006	94,560	6.82%	
生活指導対策	577	561	2.85%	人権冊子の購読
青少年健全育成対策	50	50		
生活規範意識を高める教育	229	0	皆減	おおたの子どもポスター作成
国語教育の推進	2,010	2,119	△5.14%	小-漢字検定、作文指導資料
外国人による英語指導	68,832	54,096	27.24%	・国際理解教育推進委員会設置 ・小・中で英語カフェの実施
外国人、帰国児童・生徒日本語特別指導	21,130	29,873	△29.27%	必要校へ派遣、指導時間60時間
各種調査委員会等	776	364	113.19%	小学校教科用図書採択に係る調査委員会設置
学習サポーターの配置	0	525	皆減	事業廃止
メンタルヘルスチェックの実施	7,402	6,972	6.17%	小4～6、中1～3 実施年2回
小・中学校連合行事	14,174	13,039	8.70%	小中音楽鑑賞教室、中区陸等
体力向上推進事業	2,386	570	318.60%	第3回小学生駅伝大会を全校参加で実施
理科教育の推進	11,351	12,031	△5.65%	
おもしろ理科教室	9,000	9,060	△0.66%	小学校5,6年対象
おおたサイエンススクール	632	1,217	△48.07%	東工大との研究事業(4年目)
おおた・東工大サイエンスフェスタ	1,034	1,048	△1.34%	夏期 理科実験教室 東工大(4年目)
理科教育コンテンツの作成	685	706	△2.97%	東工大連携WS コンテンツ作成
生活指導支援員の配置	12,215	11,832	3.24%	
学力向上授業の充実	143,846	146,077	△1.53%	
基礎学力の定着	110,720	113,812	△2.72%	学習(補習)指導等講師、習熟度別指導講師
学習効果測定	33,126	32,265	2.67%	小学校4年～中学3年対象
教科領域研究奨励校	12,274	12,203	0.58%	1年目・2年目校、各種研究校等
学習・指導資料作成	35,729	35,963	△0.65%	各種副読本等
大田区教育研究会補助	11,577	11,577		
中学生の海外派遣	29,604	26,104	13.41%	中学2年生56名、派遣教員等8名 アメリカ・ドイツ
総合的な学習の時間等	15,409	15,144	1.75%	総合的な学習の時間等、ものづくり学習フォーラム
中学生の職場体験	1,974	2,050	△3.71%	
教員研修	11,562	11,293	2.38%	
各種専門研修	9,716	9,793	△0.79%	各種教員向け研修の実施
英語教員国際化促進事業	1,846	1,500	23.07%	小学校教員への外国語活動研修の実施
教職員健康診断	58,943	55,172	6.83%	教職員等の健康診断経費等
学校職員被服貸与	903	810	11.48%	都費学校職員用貸与被服
労働安全衛生管理体制整備	0	7,159	階減	事業内容の見直し
指導課事務費	37,558	31,345	19.82%	非常勤講師、臨時職員、育休代替、その他事務費等
学校職員関係費	3,209	2,869	11.85%	
学校安全衛生委員会	472	415	13.73%	
学校施設・環境維持	2,415	2,043	18.21%	

事業名	26年度 当初予算	25年度 当初予算	増減率	26年度予算説明
学校職員研修	322	411	△21.65%	
公務災害事務	1,651	1,643	0.49%	
学校特別支援員の配置	55,635	54,429	2.22%	小中の通常学級に派遣
夏季水泳教室支援事業	8,789	8,702	1.00%	
学校運営システム運用管理	266,352	306,634	△13.14%	
学校管理委託費等	708,717	493,065	43.74%	建物管理業務委託等
小学校	386,549	359,406	7.55%	清掃業務委託経費の増
小・特別支援学級管理運営	119,618	0	階増	学務課より移管
中学校	142,379	133,659	6.52%	清掃業務委託経費の増
中・特別支援学級管理運営	60,171	0	階増	学務課より移管
学校事務費等	97,144	96,311	0.86%	
小・事務費	66,004	65,809	0.30%	
特支・事務費	71	87	△18.39%	旅費の減
中・事務費	31,069	30,415	2.15%	
学校給食関係費	135,315	124,628	8.58%	非常勤栄養士報酬等
小学校	84,407	73,575	14.72%	非常勤栄養士23名
中学校	50,908	51,053	△0.28%	非常勤栄養士14名
指 導 課 計	1,777,323	1,575,210	12.83%	

④ 教育センター

(単位：千円)

事業名	26年度 当初予算	25年度 当初予算	増減率	26年度予算説明
教育相談・資料調査	131,736	132,035	△0.23%	スクールソーシャルワーカーの雇用 スクールカウンセラーの人数減
科学教育振興	654	651	0.46%	消費税増税分
管理運営費	40,918	5,614	628.86%	適応指導教室の新設・移転先の工事請負 費
教育センター 計	173,308	138,300	25.31%	

⑤ 幼児教育センター

(単位：千円)

事業名	26年度 当初予算	25年度 当初予算	増減率	26年度予算説明
幼児教育センター運営費	7,578	7,625	△0.62%	センター運営費→プログラム施策の推進へ、旅 費を付け替えたことによる減
幼児教育振興プログラム施策の推進	1,129	1,063	6.21%	保幼小連携共同研修会の拡充(乳幼児期から小 学校までの一貫した体力向上の取組)
幼児教育機関連絡協議会の運営	27	25	8.00%	消費税の税率変更による増
幼児教育センター 計	8,734	8,713	0.24%	

⑥ 社会教育課

(単位：千円)

事業名	26年度 当初予算	25年度 当初予算	増減率	26年度予算説明
青少年健全育成事業	61,674	61,796	△0.20%	
家庭・地域教育力向上支援	2,766	2,140	29.25%	学習会1回増
学校支援地域本部事業	41,803	35,227	18.67%	全校設置完了に伴う増
青少年委員	9,538	9,172	3.99%	
団体育成	1,176	669	75.78%	PTA日帰り研修(小学校伊豆高原学園視察、中学校隔年)実施のため増
生涯学習の推進	1,702	290	486.90%	区民学習からの一部事業組換のため増
区民学習	3,957	5,610	△29.47%	生涯学習の推進への一部事業組換及び障害者等学習支援事業の廃止による減
社会教育指導員	20,075	19,965	0.55%	
社会教育課事務費	3,210	3,315	△3.17%	
文化祭	2,060	2,007	2.64%	
ユネスコ活動	243	100	143.00%	資料データ化のため印刷製本費増
平和島ユースセンター管理費	52,299	53,521	△2.28%	
(公財)大田区体育協会運営費補助	42,188	41,670	1.24%	
スポーツ教室	9,563	9,000	6.26%	一部事業委託開始のため増
スポーツ奨励	3,071	2,164	41.91%	指導者養成からの一部事業組換及び寿ハイキング諸経費見直しによる増
スポーツ祭東京2013	—	211,310	廃止	大会終了
指導者養成	393	531	△25.99%	スポーツ奨励への一部事業組換のため減
区民スポーツ大会	16,342	15,988	2.21%	
都民体育大会等代表派遣	3,831	3,813	0.47%	
団体事業後援	1,276	1,178	8.32%	
青少年文化・スポーツクラブ	45,372	37,509	20.96%	校外指導員の派遣増
学校施設の活用促進	17,889	24,073	△25.69%	行事開放事業縮小による減
スポーツ推進委員	10,330	10,061	2.67%	
社会体育指導員	3,337	3,342	△0.15%	
スポーツ推進審議会	221	221	—	
スポーツ健康都市宣言記念事業	14,731	9,847	49.60%	おおたスポーツ健康フェスタ新規実施のため増
事務費(社会体育事業保険料等)	949	827	14.75%	
大森スポーツセンター維持管理等	192,440	196,897	△2.26%	
大田区総合体育館維持管理	2,300	4,020	△42.79%	体育館改修工事終了による減
スポーツ施設維持管理代行(大森スポーツセンター)	60,800	64,308	△5.45%	
スポーツ施設維持管理代行(大田区総合体育館)	178,649	163,567	9.22%	
社会教育課 計	804,185	994,138	△19.11%	

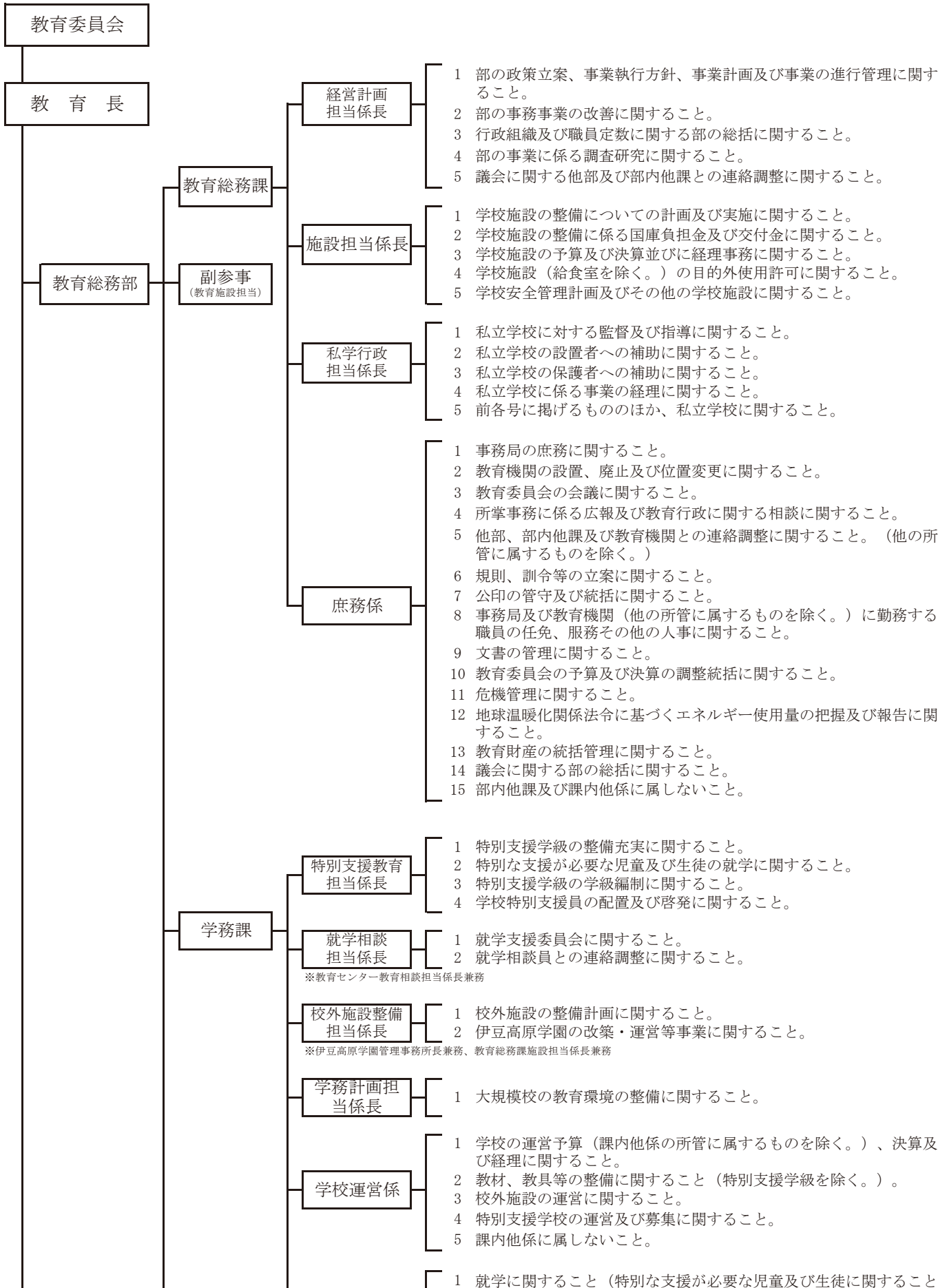
⑦ 大田図書館

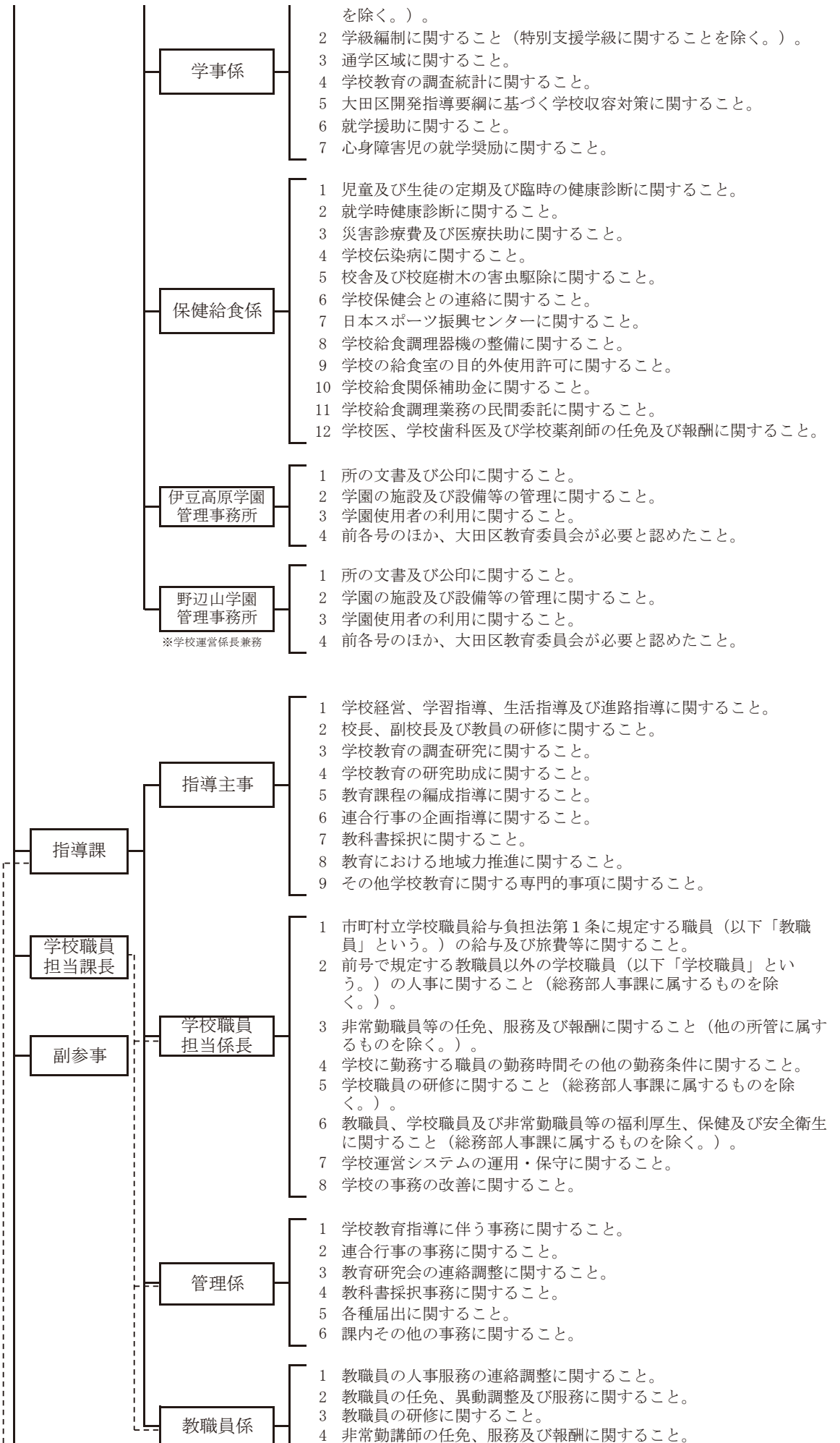
(単位：千円)

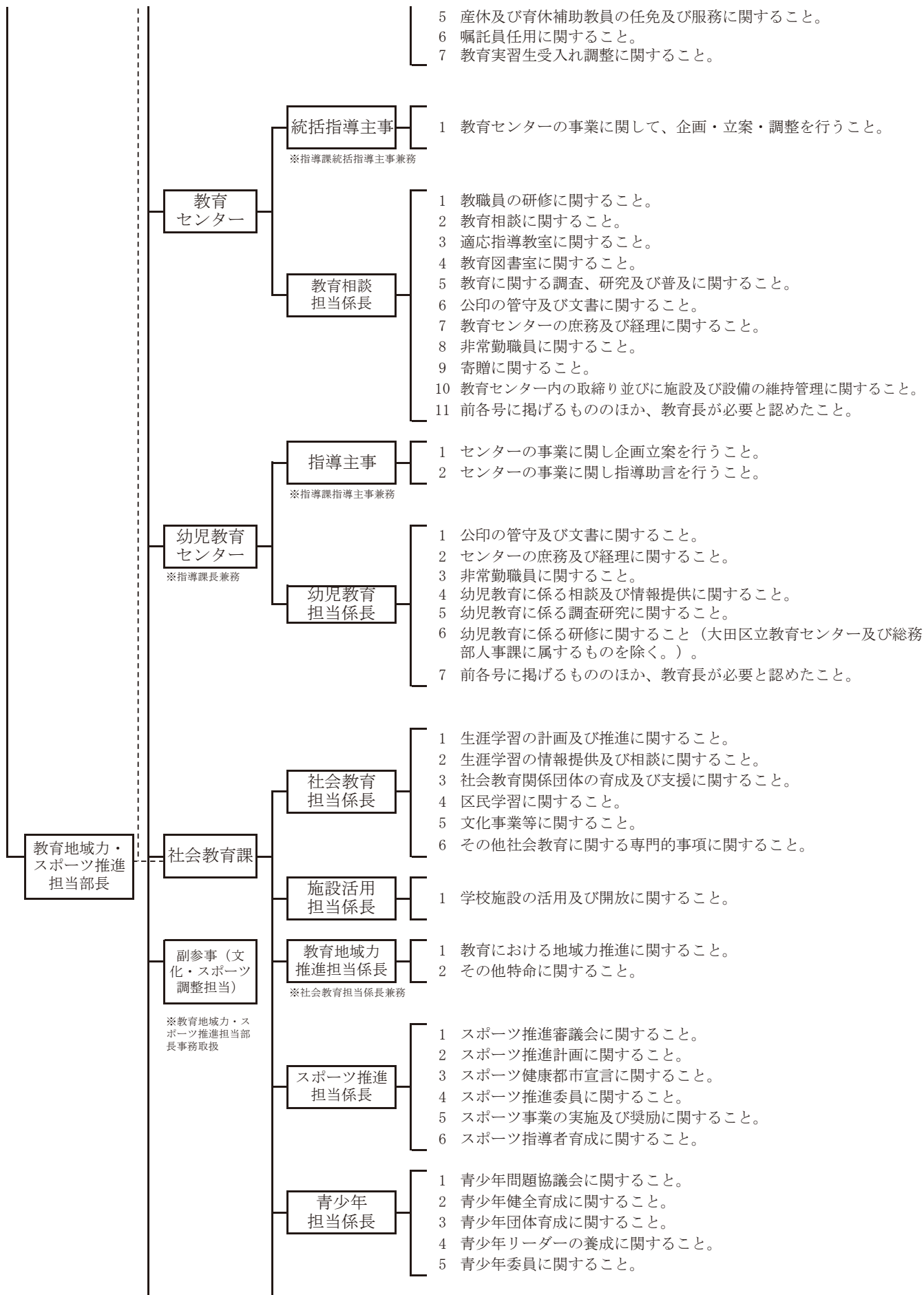
事業名	26年度 当初予算	25年度 当初予算	増減率	26年度予算説明
図書館費	1,737,781	1,547,764	12.28%	
図書館事業費	246,352	236,368	4.22%	資料費
図書館電算システム	88,981	83,901	6.05%	図書館システム機器リース・保守
図書館管理運営費	1,402,448	1,227,495	14.25%	改修工事費、指定管理費
博物館費	162,860	130,027	25.25%	
博物館事業費	16,710	20,661	△19.12%	特別展の開催
博物館管理運営費	72,384	51,596	40.29%	空調設備の改修工事
海苔ふるさと館の運営	50,681	45,427	11.57%	受付等業務及び事業実施委託
文化財保護	23,085	12,343	87.03%	鳳凰閣基本構想・基本計画策定委託
社会教育施設建設費	0	21,504	△100.00%	
図書館の改築	0	21,504	△100.00%	
大田図書館 計	1,900,641	1,699,295	11.85%	

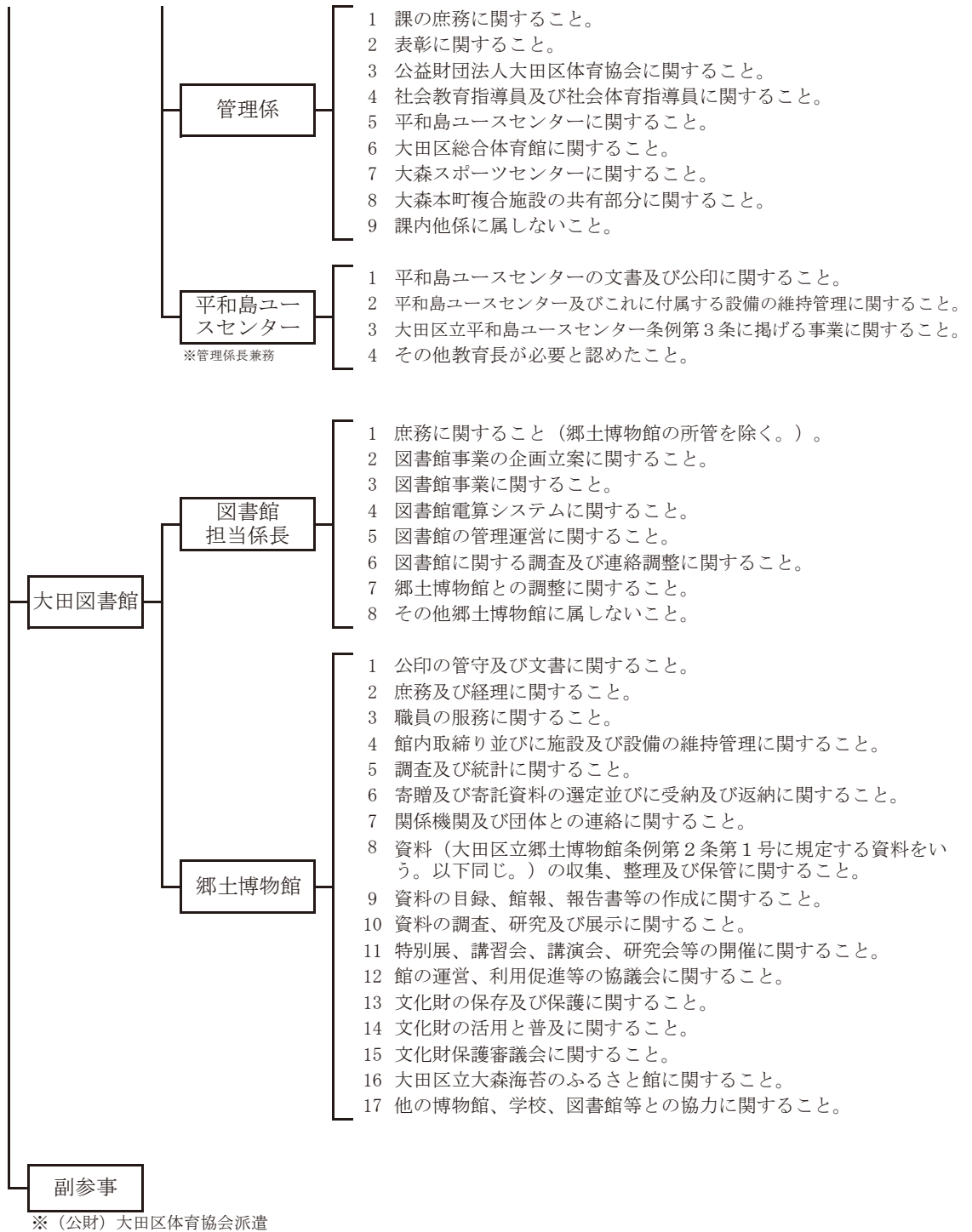
5 教育委員会組織（各係の主な業務）

(1) 事務局事務分掌









(2) 事務局職員配置 (平成26年6月1日現在)

① 組織・職種別職員配置数

部局	所属	係	総数	一般事務・ 一般業務	社会教育	保育士	建築技術	機械技術	電気技術	学芸員	栄養士	警備	作業I	調理	用務	指導主事	再任用・ 再雇用	
		25年	189 (21) ⑤	128 (13)	2	1	2	1	2	5	2	0	6 (1)	0 (3)	6 (2)	5 (2) ⑤	29	
		26年	191 (20) ⑤	128 (13)	2	1	1	1	4	2	2	0	5 (2)	0 (2)	5 (1)	6 (2) ⑤	34	
		総数	191 (20) ⑤	128 (13)	2	1	1	1	4	2	2	0	5 (2)	0 (2)	5 (1)	6 (2) ⑤	34	
		部長	1	1														
		教育地域力・スポーツ推進担当部長	1	1														
		学校職員担当課長	1	1														
		副参事	3 (1)	2 (1)												1		
教育総務部	教育総務課	課長	1	1														
		経営計画	1	1														
		施設	12	6		1	1	4										
		私学行政	3	3														
		庶務係	10	10														
		課長	1	1														
		特別支援教育	3	2														1
	学務課	就学相談	(2)	(2)														
		校外施設整備	1 (2)	(2)														1
		学務計画担当	1	1														
		学校運営係	14	12														2
		学事係	8	8														
		保健給食係	9	7							2							
		(技能長)	(2)											(2)				
	伊豆高原学園管理事務所	4 (1)	1 (1)												1		2	
	野辺山学園管理事務所	1 (2)	(2)														1	
	指導課	課長	1														1	
		指導主事 (統括含む)	4 ⑤														4 ⑤	
		学校職員	25	13										5 (2)		4 (1)		3
		(技能長)	(3)															
		管理係	8	5														3
	ン教育セ	所長	1	1														
		統括指導主事	(1)														(1)	
	タ育幼	教育相談	4	2														2
		所長	(1)														(1)	
		指導主事	(1)														(1)	
	社会教育課	幼児教育	7	2		1												4
課長		1	1															
社会教育		12	6	2													4	
施設活用		4	3														1	
教育地域力推進		(1)	(1)															
スポーツ推進		4	4															
32	青少年	5	4														1	
	管理係	6	6															
	平和島ユースセンター	(3)	(3)															
図大田	館長	1	1															
	図書館	13	10														3	
	郷土博物館	12	4							2							6	
26	文化財・学芸	(1)	(1)															

【注】 ()は兼務若しくは再掲者数、○内数字は都費職員で外数。また、所属名の後の数字は所属配置数。

なお、副参事の内、文化・スポーツ調整担当は教育地域力・スポーツ推進担当部長が事務取扱し、幼児教育センター所長は指導課長が兼務する。

(3) 教職員数

① 総括表（平成26年5月1日現在）

	教 職 員								
	校長	副校長	兼務 舎監	教諭	養護教諭	寄宿舍 指導員	事務	栄養士	計
小学校	59	59	--	1,238	60	--	59	29	1,504
	【7】	【1】		【40】 <21>			【11】	【5】	【64】 <21>
中学校	28	29	--	618	28	--	28	15	746
	【5】	【1】		【22】 <19>	【2】		【2】	【2】	【34】 <19>
特別 支援 学校	1	1		6	1	11	1	1	22
			(1)	【1】					(1) 【1】
合計	88	89		1,862	89	11	88	45	2,272
	【12】	【2】	(1)	【63】 <40>	【2】		【13】	【7】	(1) 【99】 <40>

注：（ ）は兼務で再掲 【 】は再任用職員で再掲 < >は在外教育施設派遣及び休職者等で再掲

	学 校 職 員							合計
	事務	看護師	調理	用務	作業 I	警備	計	
小学校	--	--	33	137	20	40	230	1,734
			<1>	【83】		【23】	【106】 <1>	
中学校	--	--	--	58	12	8	78	824
				【37】 <2>		【4】	【41】	
特別 支援 学校	1	1	2	2	--	--	6	28
				【1】			【1】	
合計	1	1	35	197	32	48	314	2,586
			<1>	【121】 <2>		【27】	【148】 <1>	

注：（ ）は兼務で再掲 【 】は再任用短時間勤務職員で再掲 < >は休職者等で再掲

※合計は、教職員・学校職員の実人員数。

② 小学校教職員数（平成26年5月1日現在）

番号	小学校名	教 職 員							学 校 職 員						合計
		校長	副校長	教諭	養護教諭	事務	栄養士	計	事務	調理	用務	作業I	警備	計	
1	大森第四	1	1	23	1	1	1	28			3 [2]			3 [2]	31
2	中 富	1	1	9	1	1 [1]		13 [1]		4	1 [1]	1		6 [1]	19
3	大森第一	1	1	21 [1]	1	1 [1]		25 [2]			2 [1]		3 [2]	5 [3]	30
4	開 桜	1	1	22 [1] <1>	1	1		26 [1] <1>			3 [2]			3 [2]	29
5	大森第三	1	1	17	1	1		21			3 [3]		3 [2]	6 [5]	27
6	大森第五	1	1	17 [1]	1	1	1 [1]	22 [2]			3 [2]			3 [2]	25
7	大森東	1	1	13	1	1		17		4	2 [1]			6 [1]	23
8	入新井第五	1	1	16 [1]	1	1 [1]	1 [1]	21 [3]			2 [1]			2 [1]	23
9	入新井第一	1	1	30 [1] <1>	1	1		34 [1] <1>			2 [2]	1	3 [2]	6 [4]	40
10	山 王	1	1	25	1	1		29			4			4	33
11	馬 込	1 [1]	1	22	1	1	1	27 [1]			2			2	29
12	馬込第二	1	1	21	1	1 [1]	1	26 [1]			2 [2]		3 [2]	5 [4]	31
13	馬込第三	1	1	28 <1>	1	1	1	33 <1>			3 [1]			3 [1]	36
14	梅 田	1	1	30 <1>	1	1		34 <1>			3 [3]	1		4 [3]	38
15	池 上	1	1	23	1	1	1	28			2			2	30
16	池上第二	1	1	21 [1]	1	1		25 [1]			2			2	27
17	徳 持	1	1	24 [1] <1>	1	1		28 [1] <1>			1	1		2	30
18	入新井第二	1	1	24 [1]	1	1	1	29 [1]			3 [2]			3 [2]	32
19	入新井第四	1	1	16 [1]	1	1	1	21 [1]			2 [1]		2	4 [1]	25
20	東調布第一	1	1	30 [1]	1	1		34 [1]			1	1	3 [2]	5 [2]	39
21	田園調布	1	1	24 [1]	1	1	1	29 [1]			2 [2]	1	3 [3]	6 [5]	35
22	調布大塚	1 [1]	1	10	1	1		14 [1]		4	2 [2]			6 [2]	20
23	東調布第三	1 [1]	1	18 [2]	1	1	1	23 [3]			3 [3]			3 [3]	26
24	嶺 町	1	1	32 [2] <1>	1	1	1	37 [2] <1>			4 [3]		2	6 [3]	43
25	千 鳥	1	1	18 [1] <1>	1	1 [1]		22 [2] <1>			2 [1]		3 [2]	5 [3]	27
26	久 原	1	1	27 [1]	1	1	1	32 [1]			2 [2]	1	2 [1]	5 [3]	37
27	松 仙	1	1	28 [1]	1	1	2	34 [1]			4 [3]		3 [2]	7 [5]	41
28	池 雪	1	1	37 [2] <2>	2	1	1	43 [2] <2>			2 [1]	2		4 [1]	47
29	小 池	1	1	30 <2>	1	1	1	35 <2>			4 [2]			4 [2]	39
30	雪 谷	1	1	29 [2]	1	1		33 [2]			4 [3]			4 [3]	37
31	洗足池	1	1	12	1	1 [1]	1 [1]	17 [2]		5	2 [1]		2	9 [1]	26
32	赤 松	1	1	17	1	1		21			3 [2]			3 [2]	24
33	清水窪	1	1	11 [1]	1	1 [1]		15 [2]		4 <1>	1 [1]	1		6 [1] <1>	21
34	糞 谷	1	1	24	1	1		28			3 [3]			3 [3]	31
35	東糞谷	1	1	23	1	1		27			2 [2]	1		3 [2]	30
36	北糞谷	1	1	17 [1]	1	1 [1]		21 [2]		4	1	1		6	27
37	羽 田	1	1	16 [1]	1	1		20 [1]			2 [1]			2 [1]	22
38	都 南	1	1	14 <1>	1	1		18 <1>			2 [1]			2 [1]	20
39	萩 中	1 [1]	1	16 [1] <1>	1	1	1	21 [2] <1>			2 [1]			2 [1]	23
40	中萩中	1	1	27 <2>	1	1		31 <2>			2 [2]	1		3 [2]	34
41	出 雲	1	1	24 <1>	1	1		28 <1>			2 [2]	1		3 [2]	31
42	六 郷	1	1	18 [2]	1	1		22 [2]			2 [2]	1		3 [2]	25
43	西六郷	1	1	21 <2>	1	1	1	26 <2>			1	1		2	28
44	高 畑	1	1	25 [1] <1>	1	1	1 [1]	30 [2] <1>			3 [2]			3 [2]	33
45	仲六郷	1	1	17 [1] <1>	1	1		21 [1] <1>			4 [3]			4 [3]	25
46	志茂田	1	1	23 [1]	1	1	1	28 [1]			1	1		2	30
47	東六郷	1 [1]	1	15	1	1		19 [1]			3 [2]			3 [2]	22
48	南六郷	1	1	15	1	1	1	20			1			1	21
49	矢 口	1 [1]	1	24 [1]	1	1		28 [2]			3 [2]			3 [2]	31
50	矢口西	1	1	27	1	1	1	32			4 [1]			4 [1]	36
51	多摩川	1	1	23	1	1		27			2 [2]	1		3 [2]	30
52	相 生	1	1	15 [1]	1	1 [1]		19 [2]		4	2 [1]		3 [3]	9 [4]	28
53	矢口東	1 [1]	1	18 [3]	1	1 [1]	1 [1]	23 [6]			1 [1]	1	2	4 [1]	27
54	おなづか	1	1 [1]	15 [1]	1	1		19 [2]			1 [1]	1		2 [1]	21
55	道 塚	1	1	25 [1] <1>	1	1	1	30 [1] <1>			2			2	32
56	蒲 田	1	1	25 [1]	1	1	1	30 [1]			3 [2]			3 [2]	33
57	南 蒲	1	1	19 [1]	1	1	1	24 [1]			2			2	26
58	新 宿	1	1	15	1	1	1	20			3 [2]		3 [2]	6 [4]	26
59	東 蒲	1	1	12	1	1 [1]		16 [1]		4	2			6	22
	合計	59 [7]	59 [1]	1238 [40] <21>	60	59 [11]	29 [5]	1504 [64] <21>	0	33 <1>	137 [83]	20	40 [23]	230 [106] <1>	1,734

※[]は再任用職員で再掲 <>は在外教育施設派遣及び休職者等で再掲

※山王小及び田園調布小の教諭数は、栄養教諭1名を含む。

③ 館山さざなみ学校教職員数（平成26年5月1日現在）

番号	校名	教 職 員								学 校 職 員					合計	
		校長	副校長	教諭	兼務舎監	養護教諭	寄宿舎指導員	事務	栄養士	計	事務	看護師	調理	用務		計
1	館山	1	1	6 [1]	(1)	1	11	1	1	22(1) [1]	1	1	2	2 [1]	6 [2]	28

※()は兼務で再掲 []は再任用職員で再掲 < >は在外教育施設派遣及び休職者等で再掲

④ 中学校教職員数（平成26年5月1日現在）

番号	中学校名	教 職 員							学 校 職 員					合計
		校長	副校長	教諭	養護教諭	事務	栄養士	計	事務	用務	作業I	警備	計	
1	大森第一	1	1	18	1	1		22		2 [1]			2 [1]	24
2	大森東	1	1	17	1	1		21		2 [1]			2 [1]	23
3	大森第二	1	1	24 [3]	1	1		28 [3]		3 [2]			3 [2]	31
4	大森第八	1	1	29 [2] <1>	1	1	1	34 [2] <1>		2 [2]	1		3 [2]	37
5	馬込	1	1	22 [1]	1	1	1	27 [1]		1 [1]	1		2 [1]	29
6	馬込東	1 [1]	1	14	1	1		18 [1]		2 [1]			2 [1]	20
7	貝塚	1	1	24 <1>	1	1	1 [1]	29 [1] <1>		2 [1]			2 [1]	31
8	大森第四	1	1	22 [1] <1>	1	1		26 [1] <1>		3 [2]			3 [2]	29
9	大森第三	1 [1]	1	26 [1] <3>	1	1	1	31 [2] <3>		1 [1]	1		2 [1]	33
10	東調布	1 [1]	1	27 [2] <1>	1	1	1	32 [3] <1>		2 [2]	1		3 [2]	35
11	田園調布	1	1	15 [1]	1 [1]	1		19 [2]		1 [1]	1		2 [1]	21
12	大森第七	1	1	24 <1>	1	1	1	29 <1>		2 [2]	1		3 [2]	32
13	雪谷	1	1 [1]	20	1	1		24 [1]		2 [1]		3 [2]	5 [3]	29
14	大森第十	1	1	19	1	1	1	24		2 [1]		2	4 [1]	28
15	大森第六	1 [1]	1	19	1	1	1	24 [1]		2 [1]	1		3 [1]	27
16	石川台	1	1	12	1	1 [1]		16 [1]		2			2	18
17	羽田	1	1	18 [3]	1	1	1 [1]	23 [4]		2 [1]			2 [1]	25
18	梶谷	1	2	31 [2] <1>	1 [1]	1 [1]	1	37 [4] <1>		2 [2]	1		3 [2]	40
19	出雲	1 [1]	1	24 <1>	1	1	1	29 [1] <1>		4 [2]			4 [2]	33
20	六郷	1	1	20 <1>	1	1		24 <1>		2			2	26
21	志茂田	1	1	26 [2]	1	1		30 [2]		2 [2]	1		3 [2]	33
22	南六郷	1	1	32 [1] <2>	1	1	1	37 [1] <2>		3 [2]			3 [2]	40
23	矢口	1	1	23 [1]	1	1	1	28 [1]		2 [1]			2 [1]	30
24	御園	1	1	27 <2>	1	1		31 <2>		2 [2]	1		3 [2]	34
25	蓮沼	1	1	25	1	1	1	30		1 [1]	1		2 [1]	32
26	安方	1	1	18 <1>	1	1		22 <1>		1 [1]	1	3 [2]	5 [3]	27
27	東蒲	1	1	22 [1] <2>	1	1	1	27 [1] <2>		3 [2] <1>			3 [2] <1>	30
28	蒲田	1	1	20 [1] <1>	1	1		24 [1] <1>		3 [1] <1>			3 [1] <1>	27
	合計	28 [5]	29 [1]	618 [22] <19>	28 [2]	28 [2]	15 [2]	746 [34] <19>	0	58 [37] <2>	12	8 [4]	78 [41] <2>	824

※[]は再任用職員で再掲 < >は在外教育施設派遣及び休職者等で再掲

6 教育委員会の広報・広聴

(1) 広 報

① おおたの教育

- ア 発行回数 年4回発行
イ 配布部数 各44,000部
ウ 配布対象 区立小学校・中学校の保護者、区施設窓口等
エ 規 格 タブロイド版4ページ

号数	発行日	主 な 記 事
第115号	4/1	<input type="checkbox"/> 委員長所信表明 <input type="checkbox"/> 平成25年度教育予算のあらまし
第116号	7/1	<input type="checkbox"/> スポーツ祭東京2013 <input type="checkbox"/> 嶺町小学校新校舎完成
第117号	10/1	<input type="checkbox"/> 中学校生徒海外派遣実施報告 <input type="checkbox"/> 大田区学習効果測定結果報告
第118号	1/1	<input type="checkbox"/> おおたサイエンススクール <input type="checkbox"/> 全国学力・学習状況調査

② ホームページ

<http://www.city.ota.tokyo.jp/kyouiku>

教育委員会のホームページを設け、教育情報を公開している。

ホームページでは、学校に関する手続、学校一覧、社会教育施設、生涯学習、スポーツ、資料などが閲覧できる。

(2) 広 聴

① 教育行政相談

- ・ 目 的 地方教育行政の組織及び運営に関する法律に基づき相談窓口を設けている。
- ・ 受付窓口 教育総務部教育総務課