

Ⅱ 教 育 委 員 会

1 教育委員会制度

教育委員会は、教育に関する事務を処理するために、区長から独立して設置された執行機関である。

委員会を構成する教育委員会委員は、区長が区議会の同意を得て任命し、委員定数は6名、任期は4年である。

教育長は、委員のうちから委員会が任命し、その指揮監督のもとに、教育委員会の権限に属するすべての事務をつかさどり、事務局の事務を統括する。

2 教育委員



横川 敏男委員長



鈴木 清子委員
(委員長職務代理者)



藤崎 雄三委員



尾形 威委員



芳賀 淳委員



清水 繁教育長

職 名	氏 名	任 期	略 歴
委 員 長	よこかわ としお 横川 敏男	自 H21. 12. 22 至 H25. 12. 21	横川医院院長（内科医） 蒲田医師会副会長
委員長職務代理者	すずき きよこ 鈴木 清子	自 H22. 10. 14 至 H26. 10. 13	法務省人権擁護委員、前大田区青少年対策羽田地区委員会会長、元大田区青少年委員
委 員	ふじさき ゆうぞう 藤崎 雄三	自 H21. 12. 22 至 H25. 12. 21	会社役員、元大田区立小学校PTA連絡協議会会長、元洗足池小学校PTA会長
委 員	おしなべ たけし 尾形 威	自 H23. 12. 12 至 H27. 12. 11	東京都教職員研修センター東京教師養成塾教授、元大田区立千鳥小学校校長
委 員	はぎがら じゅん 芳賀 淳	自 H23. 12. 12 至 H27. 12. 11	弁護士・芳賀淳法律事務所、元日本弁護士連合会常務理事
教 育 長	しみず しげる 清水 繁	自 H21. 12. 22 至 H25. 12. 21	元大田区経営管理部長、元大田西地域行政センター長、元大田区教育委員会事務局庶務課長

平成 25 年 4 月 1 日現在

3 教育委員会の会議

会議には、定例会と臨時会がある。

定例会は、毎月1回開催される。臨時会は、必要のある都度、その事案を審議するため開催される。

会議では、教育に関する一般方針を定めるほか、予算要求原案を決定すること、区議会の議決を経るべき事案を決定すること、教育委員会規則及び訓令に関すること、教育長の任免に関すること、区立学校その他教育機関の設置・廃止に関すること等が、その議決の対象となる。

平成24年においては、次のような開催状況になっている。

(1) 回数 定例会 12回 臨時会 2回

会議名	1月	2月	3月	4月	5月	6月	7月	8月	9月	10月	11月	12月
定例会	18日	16日	28日	25日	30日	27日	25日	22日	26日	24日	21日	20日
臨時会					9日				5日			

(2) 議案

条例案及び教育委員会規則関係等	13件
教育委員会人事関係	2件
予算関係	5件
方針決定・その他	18件
計	38件

(3) 教育委員協議会回数 23回

4 教育財政

(1) 平成25年度教育歳出予算のあらまし

平成25年度の教育予算は208億2,122万円で、大田区一般会計歳出予算に占める割合は9.0%となっている。

平成25年度教育予算額及び過去3年間の推移

(単位：千円)

款	項	25年度当初予算額 A	対前年増減額 C (A - B)	対前年増減比 C/B
教育費	教育総務費	4,682,179	243,689	5.49%
	小学校費	7,732,916	△ 1,287,813	△ 14.28%
	中学校費	3,896,978	519,928	15.40%
	校外施設費	189,561	△ 12,653	△ 6.26%
	社会教育費	2,406,453	41,943	1.77%
	社会体育費	1,913,130	△ 28,687	△ 1.48%
	合計	20,821,217	△ 523,593	△ 2.45%

(単位：千円)

款	項	24年度当初予算額 B	23年度当初予算額	22年度当初予算額
教育費	教育総務費	4,438,490	4,220,815	4,164,932
	小学校費	9,020,729	7,802,521	7,107,925
	中学校費	3,377,050	3,599,415	4,775,990
	校外施設費	202,214	308,971	301,906
	社会教育費	2,364,510	2,168,447	2,183,400
	社会体育費	1,941,817	6,861,284	4,093,346
	合計	21,344,810	24,961,453	22,627,499

(2) 教育委員会事務局歳入予算

(単位：千円)

款	項	25年度 当初予算	24年度 当初予算	増減額	増減率	25年度予算説明
	使用料及び手数料	60,045	58,867	1,178	2.00%	教育施設使用料等
	国庫支出金	249,842	254,110	△ 4,268	△ 1.68%	
	国庫補助金	249,842	254,110	△ 4,268	△ 1.68%	小・中学校補助金等
	国庫委託金	0	0	0	—	
	都支出金	612,687	514,364	98,323	19.12%	
	都負担金	25,002	26,461	△ 1,459	△ 5.51%	水飲栓直結給水モデル事業負担金
	都補助金	583,022	482,191	100,831	20.91%	私立幼稚園児保護者負担軽減補助金 文化財保護費 スポーツ祭東京2013補助金等
	都委託金	4,663	5,712	△ 1,049	△ 18.36%	教育推進・研究協力校事業費等
	財産収入	0	0	0	—	
	寄附金	2	2	0	0.00%	教育総務課・社会教育課
	諸収入	169,221	155,732	13,489	8.66%	大森本町複合施設の維持管理費受託収入 図書資料等の複写コピー代等
	合計	1,091,797	983,075	108,722	11.06%	

(3) 教育委員会事務局各課別歳出予算

① 教育総務課

(単位：千円)

事業名	25年度 当初予算	24年度 当初予算	増減率	25年度予算説明
教育委員会経費	17,587	17,519	0.39%	
職員人件費	61,206	69,155	△11.49%	組織改正に伴う職員数減少による減
教育総務課事務費等	12,331	11,602	6.28%	おおた教育振興プラン改定版策定による増
交通安全巡回指導事業	7,532	7,404	1.73%	交通安全巡回指導リース車両単価増による増
施設担当事務費	3,836	3,478	10.29%	工事件数増加による増
学校管理費・校舎造修	1,788,543	887,728	101.47%	
小学校	1,107,753	461,789	139.88%	工事件数増加による増
特別支援学校	3,550	3,542	0.23%	工事金額増による増
中学校	677,240	422,397	60.33%	工事件数増加による増
学校管理費・施設維持	478,780	489,425	△2.18%	
小学校	313,238	322,244	△2.79%	委託内容精査による減
中学校	165,542	167,181	△0.98%	委託内容精査による減
学校施設建設費	1,034,641	2,385,562	△56.63%	
小・校庭整備	289,950	85,013	241.07%	多摩川小校庭芝生化等による増
小・プールの改築	0	381,844	皆減	25年度該当工事なし
小・給食室の増改修	0	0	—	25年度該当工事なし
小・校舎の改築	445,611	1,893,628	△76.47%	嶺町小学校改築Ⅰ期工事しゅん工による減
中・校庭整備	0	0	—	25年度該当工事なし
中・屋内運動場の改修	225,606	14,880	著増	石川台中屋内運動場改修による増
中・プールの改築	0	0	—	25年度該当工事なし
中・校舎の改築	73,474	10,197	620.55%	志茂田中学校舎改築基本設計及び実施設計委託による増
校内環境衛生設備の整備	128,317	31,244	310.69%	
小学校	51,476	31,244	64.75%	徳持小学校便所改修による増
中学校	76,841	0	皆増	蓮沼中学校、東調布中学校便所改修による増
就園奨励費補助	564,077	520,878	8.29%	補助単価増による増
保護者負担軽減補助	1,141,863	1,151,825	△0.86%	対象者数減による減
入園料補助	386,430	386,430	0.00%	
私立幼稚園等振興事業	301,220	294,340	2.34%	補助単価増による増
外国人学校保護者補助	10,824	10,824	0.00%	
外国人学校振興事業	1,000	1,000	0.00%	
私学行政事務費	2,938	2,926	0.41%	需要費増による増
教育総務課計	5,941,125	6,271,340	△5.27%	

② 学務課

(単位：千円)

事業名	25年度 当初予算	24年度 当初予算	増減率	25年度予算説明
学務課事務費	6,280	6,322	△0.66%	
学校特別支援員の配置	0	51,299	△100.00%	指導課へ移管
学事システム運用	7,239	7,243	△0.06%	
教科用システム等運用	147,466	0		学校運営費から組み替え
特別支援学級管理運営	234,454	223,977	4.68%	
小学校	157,083	156,653	0.27%	22校 64学級(うち通級 30)
中学校	77,371	67,324	14.92%	10校 30学級(うち通級 8)
宿泊を伴う校外授業	83,162	82,816	0.42%	
小学校	59,200	59,062	0.23%	移動教室5、6年生
中学校	23,962	23,754	0.88%	移動教室1年生、修学旅行3年生
学校運営費	2,177,161	2,229,757	△2.36%	
小学校	1,388,345	1,373,627	1.07%	59校 902 学級
特別支援学校	46,885	47,503	△1.30%	1校 4 学級
中学校	741,931	808,627	△8.25%	28校 309 学級
交通安全帽支給	2,083	2,112	△1.37%	新小学校一年生に配布
就学援助費	951,447	957,187	△0.60%	
小学校	474,282	485,709	△2.35%	給食費、学用品費、医療費等補助
中学校	477,165	471,478	1.21%	給食費、学用品費、医療費等補助
特別支援教育就学奨励費	6,401	6,533	△2.02%	
小学校	2,706	2,799	△3.32%	
中学校	3,695	3,734	△1.04%	
校外施設管理費	167,051	171,477	△2.58%	
管理運営費(伊豆高原)	82,198	77,412	6.18%	小学校児童移動教室等
管理運営費(野辺山)	72,584	81,832	△11.30%	中学校生徒移動教室等
管理運営費(とうぶ)	12,269	12,233	0.29%	小学校児童移動教室等
学校保健関係費	438,671	436,381	0.52%	
小学校	281,982	281,416	0.20%	定期健康診断の実施等
特別支援学校	28,124	28,114	0.04%	非常勤看護師の雇用等
中学校	128,565	126,851	1.35%	定期健康診断の実施等
学校給食関係費	1,933,333	2,054,773	△5.91%	
小学校	1,282,354	1,356,933	△5.50%	民間委託48校
中学校	650,979	697,840	△6.72%	民間委託全校
校外施設費	12,910	21,137	△38.92%	伊豆高原学園改築
学務課計	6,167,658	6,251,014	△1.33%	

③ 指導課

(単位：千円)

事業名	25年度 当初予算	24年度 当初予算	増減率	25年度予算説明
指導・調査研究	94,560	96,865	△2.38%	
進路指導対策	0	0		
生活指導対策	561	561		
青少年健全育成対策	50	95	△47.37%	
生活規範意識を高める教育	0	313	皆減	おおたの子どもポスター隔年作成
国語教育の推進	2,119	1,955	8.39%	小-漢字検定、作文指導
外国人による英語指導	54,096	55,093	△1.81%	
外国人、帰国児童・生徒日本語特別指導	29,873	29,873		必要校へ派遣、指導時間60時間
各種調査委員会等	364	557	△34.65%	自然体験プログラム作成完了により需用費の減
学習サポーターの配置	525	1,446	△63.69%	学習サポーターの配置（小学校）19校
メンタルヘルスチェックの実施	6,972	6,972		小4～6、中1～3 実施年2回
小・中学校連合行事	13,039	14,277	△8.67%	小中音楽鑑賞教室、中区陸等
体力向上推進事業	570	495	15.15%	第2回小学生駅伝大会開催
理科教育の推進	12,031	11,113	8.26%	
おもしろ理科教室	9,060	9,060		小学校5,6年対象
おおたサイエンススクール	1,217	617	97.24%	東工大との研究事業（3年目）
おおた・東工大サイエンスフェスタ	1,048	859	22.00%	夏期 理科実験教室 東工大（3年目）
理科教育コンテンツの作成	706	577	22.36%	東工大連携WS コンテンツ作成
生活指導支援員の配置	11,832	11,282	4.88%	
学力向上授業の充実	146,077	140,828	3.73%	
基礎学力の定着	113,812	109,001	4.41%	学習（補習）指導等講師、習熟度別指導講師
学習効果測定	32,265	31,827	1.38%	小学校4年～中学3年対象
教科領域研究奨励校	12,203	10,853	12.44%	1年目・2年目校、各種研究校等
学習・指導資料作成	35,963	36,943	△2.65%	各種副読本等
大田区教育研究会補助	11,577	11,577		
中学生の海外派遣	26,104	26,874	△2.87%	中学2年生56名、派遣教員等8名 アメリカ・ドイツ
総合的な学習の時間等	15,144	11,726	29.15%	総合的な学習の時間等、ものづくり学習フォーラム 中学校武道指導者謝礼の増
中学生の職場体験	2,050	2,056	△0.29%	
教員研修	11,293	11,338	△0.40%	
各種専門研修	9,793	9,538	2.67%	
英語教員国際化促進事業	1,500	1,800	△16.67%	小学校教員への外国語活動研修の終了による委託料の減
教職員健康診断	55,172	54,079	2.02%	教職員等の健康診断経費等
学校職員被服貸与	810	443	82.84%	都費学校職員用貸与被服 教員貸与被服費執行移管による増
労働安全衛生管理体制整備	7,159	0	皆増	衛生推進者の設置 産業医による面接指導の実施
指導室事務費	31,345	32,897	△4.72%	非常勤講師、臨時職員、育休代替、その他事務費等
学校職員関係費	2,869	3,463	△17.15%	
学校安全衛生委員会	415	419	△0.95%	
学校施設・環境維持	2,043	2,646	△22.79%	リース車両経費の減

事業名	25年度 当初予算	24年度 当初予算	増減率	25年度予算説明
学校職員研修	411	398	3.27%	
公務災害事務	1,643	1,572	4.52%	
学校特別支援員の配置	54,429	51,299	6.10%	小中の通常学級に派遣
夏季水泳教室支援事業	8,702	8,768	△0.75%	
学校運営システム運用管理	306,634	338,008	△9.28%	
学校管理委託	493,065	395,994	24.51%	建物管理業務委託等
小学校	359,406	302,758	18.71%	清掃業務委託経費の増
中学校	133,659	93,236	43.36%	清掃業務委託経費の増
学校事務費等	96,311	97,994	△1.72%	
小・事務費	65,809	67,321	△2.25%	
特支・事務費	87	107	△18.69%	旅費の減
中・事務費	30,415	30,566	△0.49%	
学校給食関係費	124,628	113,138	10.16%	非常勤栄養士報酬等
小学校	73,575	62,431	17.85%	非常勤栄養士20名
中学校	51,053	50,707	0.68%	非常勤栄養士14名
指 導 課 計	1,575,210	1,483,882	6.15%	

④ 教育センター

(単位：千円)

事業名	25年度 当初予算	24年度 当初予算	増減率	25年度予算説明
教育相談・資料調査	132,035	132,228	△0.15%	外部講座受講料の見直しによる減
科学教育振興	651	705	△7.66%	現地学習用バスの借上げ台数見直しによる減
管理運営費	5,614	5,992	△6.31%	スクールカウンセラー用携帯電話の通話料の見直しによる減
教育センター 計	138,300	138,925	△0.45%	

⑤ 幼児教育センター

(単位：千円)

事業名	25年度 当初予算	24年度 当初予算	増減率	25年度予算説明
幼児教育センター運営費	7,625	7,666	△0.53%	組織改正による減等 (私学行政担当→H25～教育総務課へ)
幼児教育振興プログラム施策の推進	1,063	976	8.91%	家庭教育支援講座の拡充
幼児教育機関連絡協議会の運営	25	25	0.00%	
幼児教育センター 計	8,713	8,667	0.53%	

⑥ 社会教育課

(単位：千円)

事業名	25年度 当初予算	24年度 当初予算	増減率	25年度予算説明
青少年健全育成事業	61,796	61,478	0.52%	
家庭・地域教育力向上支援事業	2,140	2,179	△1.79%	
学校支援地域本部事業	35,227	20,046	75.73%	設置校拡大(51校⇒全(87)校)に伴う増
青少年委員	9,172	9,751	△5.94%	60周年行事終了によるの減
団体育成	669	965	△30.67%	PTA研修会・生活学校日帰り研修会(隔年)の未実施年にあたるため減
生涯学習の推進	290	235	23.40%	社会教育関係団体更新(隔年)準備のための消耗品の増
区民学習	5,610	5,736	△2.20%	報償費の見直しによる減
社会教育指導員	19,965	19,882	0.42%	
社会教育課事務費	3,315	3,994	△17.00%	社会教育事業包括保険の見直しによる減
文化祭	2,007	2,007	—	
ユネスコ活動	100	100	—	
平和島ユースセンター管理費	53,521	45,089	18.70%	電力料金の値上がり、施設の老朽化に伴う工事の増
(財)大田区体育協会運営費補助	41,670	41,446	0.54%	
スポーツ教室	9,000	8,913	0.98%	
スポーツ奨励事業	2,164	2,092	3.44%	
スポーツ祭東京2013	211,310	81,116	160.50%	本大会及びデモンストレーション行事(4種目)の実施に伴う増
指導者養成事業	531	482	10.17%	印刷物(4年に1回)作成のための増
区民スポーツ大会	15,988	15,585	2.59%	
都民体育大会等代表派遣	3,813	3,813	—	
団体事業後援	1,178	752	56.65%	全国大会出場者への祝い品の見直しによる増
青少年文化・スポーツクラブ	37,509	37,509		
学校施設の活用促進	24,073	24,205	△0.55%	
スポーツ推進委員	10,061	10,607	△5.15%	60周年行事終了による減
社会体育指導員	3,342	3,328	0.42%	
スポーツ推進審議会	221	111	99.10%	実施回数(1⇒2回)の見直しによる増
スポーツ健康都市宣言記念事業	9,847	10,694	△7.92%	
事務費(社会体育事業保険料等)	827	1,207	△31.48%	社会体育事業包括保険の見直しによる減
大森スポーツセンター維持管理等	196,897	165,545	18.94%	電力料金の値上がり、施設の老朽化に伴う工事の増
大田区総合体育館維持管理	4,020	170,356	△97.64%	建設完了による減
スポーツ施設維持管理代行(大森スポーツセンター)	64,308	62,638	2.67%	トレーニングマシンのリース替えによる増
スポーツ施設維持管理代行(大田区総合体育館)	163,567	175,258	△6.67%	
社会教育課 計	994,138	987,119	0.71%	

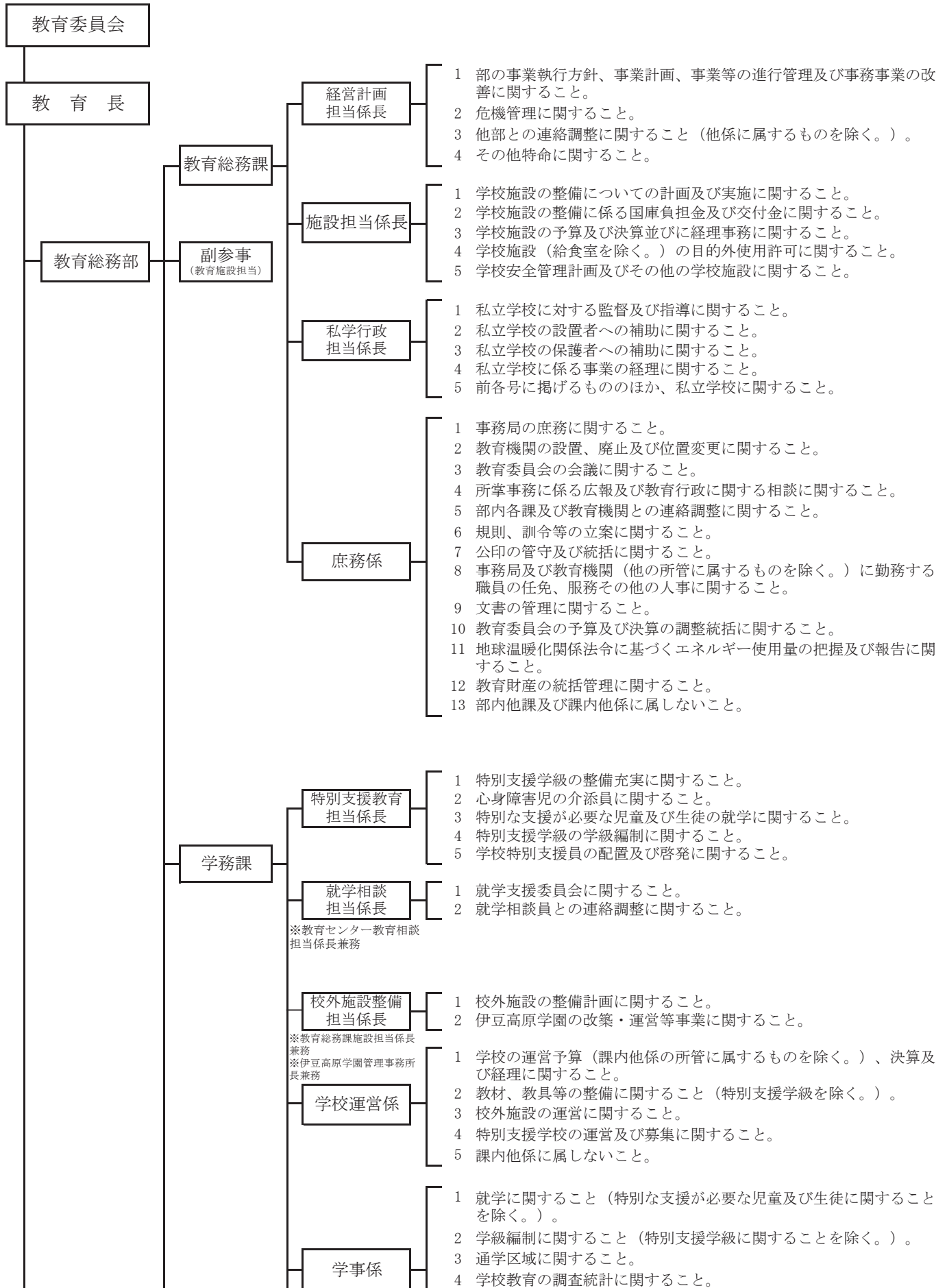
⑦ 大田図書館

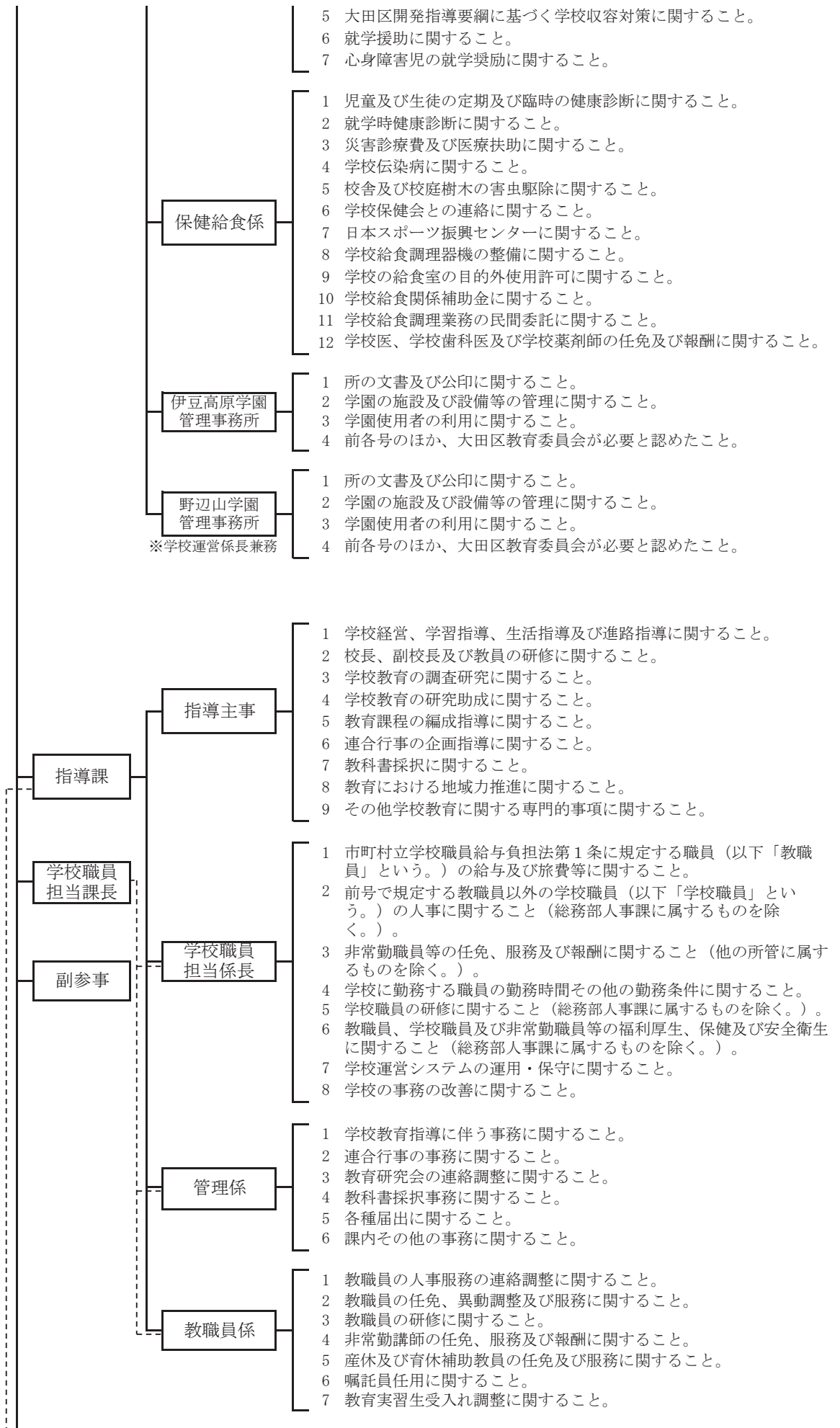
(単位：千円)

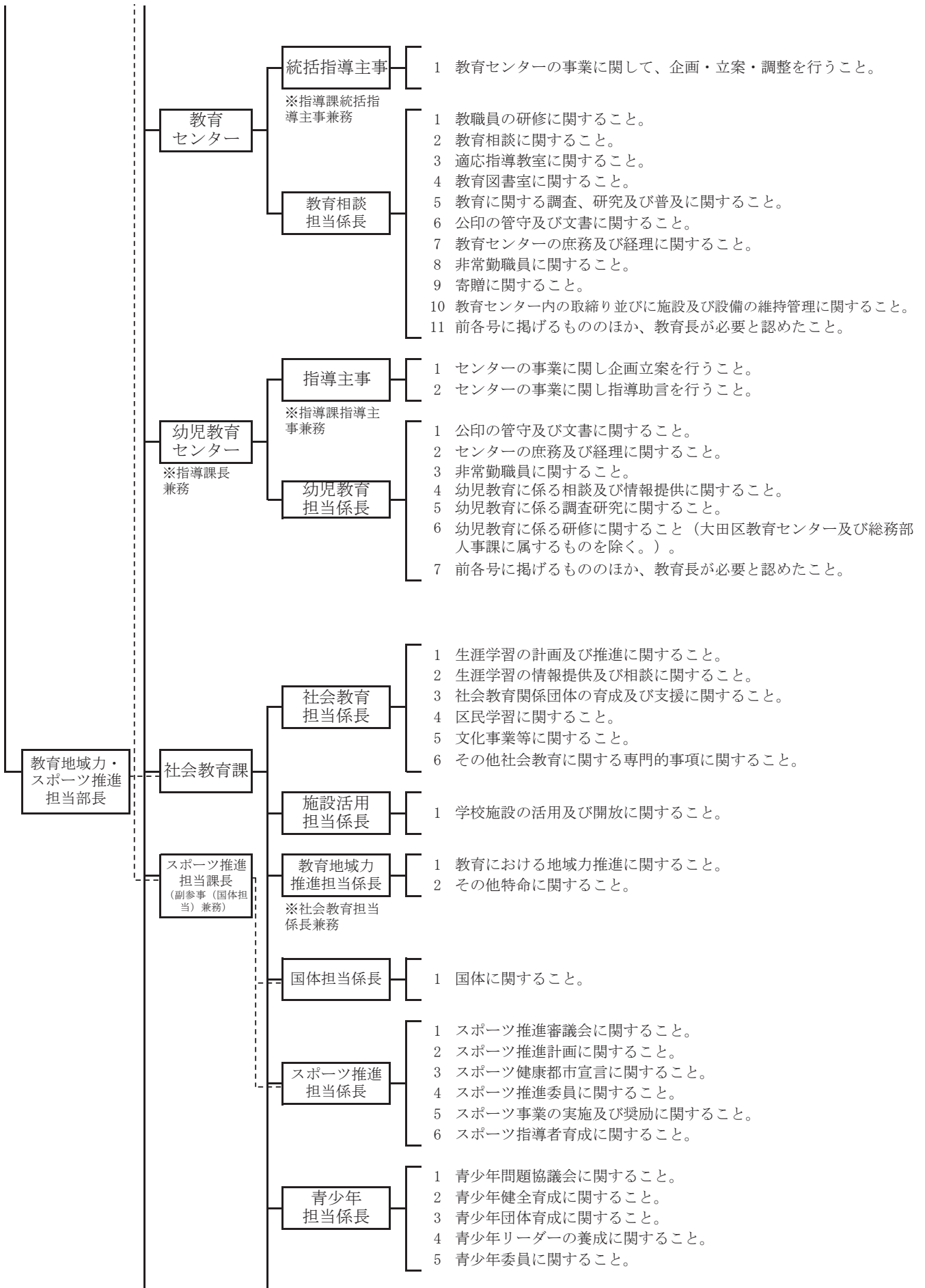
事業名	25年度 当初予算	24年度 当初予算	増減率	25年度予算説明
図書館費	1,547,764	1,526,433	1.40%	
図書館事業費	236,368	237,996	△0.68%	資料費
図書館電算システム	83,901	103,195	△18.70%	図書館システム機器リース・保守
図書館管理運営費	1,227,495	1,185,242	3.56%	改修工事費、指定管理費
博物館費	130,027	143,391	△9.32%	
博物館事業費	20,661	28,752	△28.14%	特別展及び特別展のプレ展示
博物館管理運営費	51,596	61,271	△15.79%	設備維持管理
海苔ふるさと館の運営	45,427	44,027	3.18%	受付等業務及び事業実施委託
文化財保護	12,343	9,341	32.14%	文化財保存事業への補助
社会教育施設建設費	21,504	9,064	137.25%	
図書館の改築	21,504	9,064	137.25%	六郷図書館改築工事設計委託
大田図書館 計	1,699,295	1,678,888	1.22%	

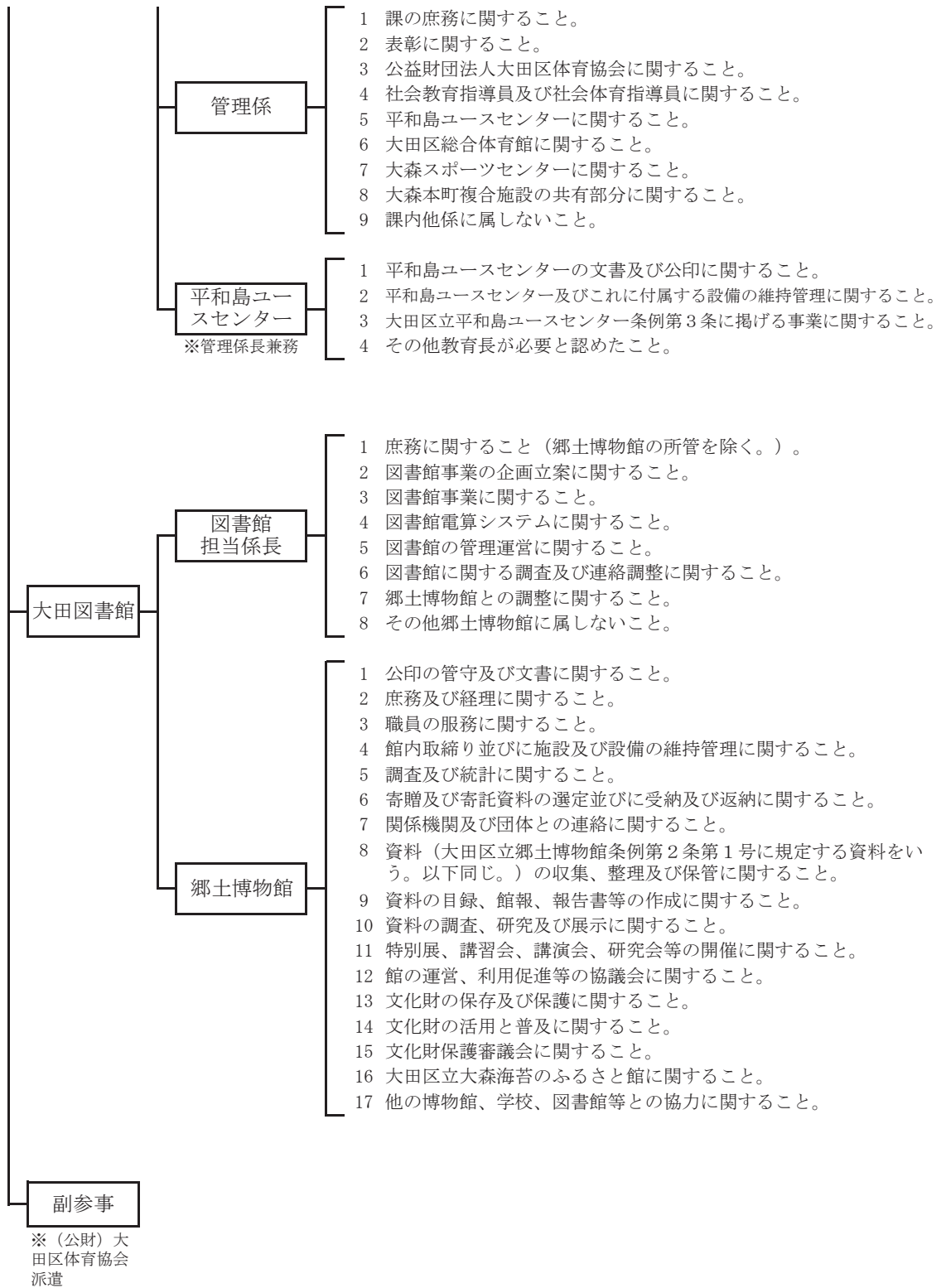
5 教育委員会組織と職員配置

(1) 事務局事務分掌









(2) 事務局職員配置 (平成25年6月1日現在)

① 組織・職種別職員配置数

部局	所属	係	総数	一般事務・ 一般業務	社会教育	保育士	建築技術	機械技術	電気技術	学芸員	栄養士	警備	作業I	調理	用務	指導主事	再任用・ 再雇用	
24年			212 (21) ⑤	133 (12)	2	1	13	4	6	5	2	0	6 (3)	0 (3)	6 (2)	5(1)⑤	29	
25年			189 (23) ⑤	128 (13)	2	1	2	1	2	5	2	0	6 (2)	0 (3)	6 (2)	5(1)⑤	29	
総数			189 (23) ⑤	128 (13)	2	1	2	1	2	5	2	0	6 (2)	0 (3)	6 (3)	5(2)⑤	29	
部長			1	1														
教育地域力・スポーツ推進担当部長			1	1														
学校職員担当課長			1	1														
スポーツ推進担当課長			1	1														
副参事			3 (1)	2 (1)												1		
教育総務部	教育総務課 24	課長	1	1														
		経営計画	1	1														
		施設	10	5			2	1	2									
		私学行政	3	3														
		庶務係	9	9														
	学務課 40	課長	1	1														
		特別支援教育	4	2														2
		就学相談	(2)	(2)														
		校外施設整備	1 (2)	(2)														1
		学校運営係	12	11														1
		学事係	8	8														
		保健給食係 (技能長)	9 (3)	7								2						(3)
		伊豆高原学園管理事務所 野辺山学園管理事務所	4 (1) 1 (2)	1 (1) (2)												1		2 1
	指導課 46	課長	1														1	
		指導主事 (統括含む)	3 ⑤														3 ⑤	
		学校職員 (技能長)	25 (5)	11										6 (2)	5 (3)			3
		管理係	9	6														3
		教職員係	8	8														
	ン教育 1セ 5	所長	1	1														
		統括指導主事	(1)														(1)	
		教育相談	4	2														2
	夕幼 1セ ン教 7	所長	(1)														(1)	
		指導主事	(①)														(①)	
		幼児教育	7	2		1												4
	社会教育課 35	課長	1	1														
		社会教育	11	6		2												3
		施設活用	4	3														1
教育地域力推進 国体		5 (1)	(1)															
スポーツ推進		3	3															
青少年		5	4														1	
管理係		6	6															
平和島ユースセンター		(3)	(3)															
図大 書田 館 25	館長	1	1															
	図書館	12	10														2	
	郷土博物館	12	4							5							3	
	文化財・学芸	(1)	(1)															

【注】 ()は兼務若しくは再掲者数、○内数字は都費職員で外数。また、所属名の後の数字は所属配置数。

なお、副参事の内国体担当はスポーツ推進担当課長が兼務し、幼児教育センター所長は指導課長が兼務する。

(3) 教職員数

① 総括表（平成25年5月1日現在）

	教 職 員								
	校長	副校長	兼務 舎監	教諭	養護教諭	寄宿舍 指導員	事務	栄養士	計
小学校	59	59	--	1,200	61	--	58	27	1,464
	【7】			【31】 <14>			【8】	【3】	【49】 <14>
中学校	28	29	--	572	28	--	29	15	701
				【12】 <6>			【3】	【2】	【17】 <6>
特別支 援学校	1	1		6	1	11	1	1	22
			(1)	【2】		【1】			(1) 【3】
合 計	88	89		1,778	90	11	88	43	2,187
	【7】		(1)	【45】 <20>		【1】	【11】	【5】	(1) 【69】 <20>

注：（ ）は兼務で再掲 【 】は再任用職員で再掲 < >は在外教育施設派遣及び休職者等で再掲

	学 校 職 員							合計
	事務	看護師	調理	用務	作業Ⅰ	警備	計	
小学校	--	--	49	121	26	42	238	1,702
			<2>	【62】 <1>		【22】	【84】 <3>	
中学校	--	--	--	57	11	8	76	777
				【29】		【4】	【33】	
特別支 援学校	1	1	2	2	--	--	6	28
				【1】			【1】	
合 計	1	1	51	180	37	50	320	2,507
			<2>	【92】 <1>		【26】	【118】 <3>	

注：（ ）は兼務で再掲 【 】は再任用短時間勤務職員で再掲 < >は休職者等で再掲

※合計は、教職員・学校職員の実人員数。

② 小学校教職員数（平成25年5月1日現在）

番号	小学校名	教 職 員							学 校 職 員						合計
		校長	副校長	教諭	養護教諭	事務	栄養士	計	事務	調理	用務	作業1	警備	計	
1	大森第四	1	1	25 <1>	1	1	1	30 <1>			2 [2]	1		3 [2]	33
2	中 富	1	1	10	1	1		14		5 <1>		1		6 <1>	20
3	大森第一	1	1	21 [1]	1	1		25 [1]			1	1	3 [2]	5 [2]	30
4	開 桜	1	1	22 [1] <1>	1	1		26 [1] <1>			3 [2]			3 [2]	29
5	大森第三	1	1	18	1	1		22			3 [2]		3 [2]	6 [4]	28
6	大森第五	1	1	17 [1]	1	1		21 [1]		5	3 [2]			8 [2]	29
7	大 森 東	1 [1]	1	13	1	1		17 [1]		5	2 [1]			7 [1]	24
8	入新井第五	1	1	15	1	1 [1]	1 [1]	20 [2]			2 [1]			2 [1]	22
9	入新井第一	1	1	31 [1]	1	1		35 [1]			1 [1]	1	3 [2]	5 [3]	40
10	山 王	1	1	24	1	1		28			4 <1>			4 <1>	32
11	馬 込	1 [1]	1	24 [1]	1	1	1	29 [2]			2			2	31
12	馬込第二	1	1	21	1	1 [1]	1	26 [1]			3 [2]		3 [2]	6 [4]	32
13	馬込第三	1	1	26 [1] <1>	1	1	1	31 [1] <1>			3 [1]			3 [1]	34
14	梅 田	1	1	29	1	1		33				2		2	35
15	池 上	1	1	24 [1]	1	1	1	29 [1]			2			2	31
16	池上第二	1	1	20	1	1	1	25			1	1		2	27
17	徳 持	1	1	24	1	1		28			2 [1]	1		3 [1]	31
18	入新井第二	1	1	22	1	1	1	27			3 [2]			3 [2]	30
19	入新井第四	1	1	15	1	1	1	20			2		2	4	24
20	東調布第一	1	1	28 [1]	1	1		32 [1]			1	1	3 [2]	5 [2]	37
21	田園調布	1	1	25 [1] <1>	1	1		29 [1] <1>			1	1	3 [2]	5 [2]	34
22	調布大塚	1 [1]	1	10	1	1		14 [1]		4	2 [1]			6 [1]	20
23	東調布第三	1	1	19 [2]	1	1	1	24 [2]			3 [2]			3 [2]	27
24	旗 町	1	1	31 [1] <1>	1	1	1	36 [1] <1>			4 [3]		2	6 [3]	42
25	千 鳥	1	1	17 [1]	1	1 [1]		21 [2]			2 [1]		3 [2]	5 [3]	26
26	久 原	1	1	27 <1>	1	1	1	32 <1>			3 [2]		3 [2]	6 [4]	38
27	松 仙	1	1	27	1	1	2	33			2 [1]		3 [2]	5 [3]	38
28	池 雪	1	1	38 [2] <3>	2	1		43 [2] <3>			2 [1]	2		4 [1]	47
29	小 池	1	1	29 <1>	1	1	1	34 <1>			3 [1]			3 [1]	37
30	雪 谷	1	1	28 [1]	1	1		32 [1]			3 [2]			3 [2]	35
31	洗足池	1	1	13	1	1		17		4	1	1	2	8	25
32	赤 松	1	1	17	1	1		21			3 [2]			3 [2]	24
33	清水津	1	1	9	1	1 [1]		13 [1]		4	1 [1]	1		6 [1]	19
34	梶 谷	1	1	26 [1]	1	1		30 [1]			2 [2]	1		3 [2]	33
35	東梶谷	1	1	24 [1]	1	1		28 [1]			2 [2]	1		3 [2]	31
36	北梶谷	1	1	17 [1]	1	1		21 [1]		4	1	1		6	27
37	羽 田	1	1	15	1	1		19			1	1		2	21
38	都 南	1	1	14	1	1 [1]		18 [1]		4	2 [1]		1	7 [1]	25
39	萩 中	1 [1]	1	15 [1]	1	1	1	20 [2]			2 [1]			2 [1]	22
40	中萩中	1	1	26	1	1		30			2 [2]	1		3 [2]	33
41	出 雲	1	1	28 [2] <1>	1	1	1	33 [2] <1>			2 [2]	1		3 [2]	36
42	六 郷	1	1	18 [2]	1	1		22 [2]			3 [2]			3 [2]	25
43	西六郷	1	1	20 <2>	1	1	1	25 <2>			1	1		2	27
44	高 畑	1	1	23 [1]	1	1	1 [1]	28 [2]			2			2	30
45	仲六郷	1	1	17 <1>	1	1		21 <1>			4 [3]			4 [3]	25
46	志茂田	1	1	25 <1>	1	1	1	30 <1>		5 <1>	1	1		7 <1>	37
47	東六郷	1 [1]	1	15 [1]	1	1		19 [2]			2 [2]	1		3 [2]	22
48	南六郷	1	1	15	1	1	1	20			1			1	21
49	矢 口	1 [1]	1	22 [1]	1			25 [2]			3 [2]			3 [2]	28
50	矢口西	1	1	29	1	1	1	34			4 [1]			4 [1]	38
51	多摩川	1	1	22	1	1		26			3 [2]			3 [2]	29
52	柳 生	1	1	14	1	1 [1]		18 [1]		5	2 [1]		3 [2]	10 [3]	28
53	矢口東	1	1	18	1	1 [1]	1 [1]	23 [2]			1 [1]	1	2	4 [1]	27
54	おなづか	1	1	15	1	1		19			1 [1]	1		2 [1]	21
55	道 塚	1 [1]	1	24 [1]	1	1	1	29 [2]			2			2	31
56	蒲 田	1	1	24 [2]	1	1	1	29 [2]			2 [1]			2 [1]	31
57	南 浦	1	1	19 <1>	1	1	1	24 <1>			1	1		2	26
58	新 宿	1	1	15	1	1	1	20			3 [2]		3 [2]	6 [4]	26
59	東 蒲	1	1	13	1	1 [1]		17 [1]		4	1			5	22
	合 計	59 [7]	59	1232 [30] <16>	60	58 [8]	27 [3]	1495 [48] <16>	0 <>	49 <2>	121 [62] <1>	26 <>	42 [22] <>	238 [84] <3>	1,733

※【】は再任用職員で再掲 <>は在外教育施設派遣及び退職者等で再掲

※田園調布小の教諭数は、栄養教諭1名を含む。

③ 館山さざなみ学校教職員数（平成25年5月1日現在）

番号	校名	教 職 員								学 校 職 員				合計							
		校長	副校長	教諭	兼務 舎監	養護 教諭	寄宿舍 指導員	事務	栄養士	計	事務	看護 師	調理		用務 計						
1	館山	1	1	6	【2】	(1)	1	9	1	1	20	(1)	【2】	1	1	2	2	【1】	6	【1】	26

※()は兼務で再掲 【 】は再任用職員で再掲 < >は在外教育施設派遣及び休職者等で再掲

④ 中学校教職員数（平成25年5月1日現在）

番号	中学校名	教 職 員						学 校 職 員					合計													
		校長	副校長	教諭	養護 教諭	事務	栄養士	計	事務	用務	作業 員	警備		計												
1	大森第一	1	【1】	1	17	【1】	1	1	21	【2】	1	【1】	1	2	【1】	23										
2	大森東	1	1	17	1	1	【1】	21	【1】				2	【1】	23											
3	大森第二	1	1	23	【1】	1	1	27	【1】				3	【1】	30											
4	大森第八	1	1	27	【2】	1	1	32	【2】				1	【1】	34											
5	馬込	1	1	21	1	1	1	26					1	【1】	28											
6	馬込東	1	【1】	12	1	1		16	【1】				2	【1】	18											
7	貝塚	1	1	23	<2>	1	1	【1】	28	【1】	<2>		2	【1】	30											
8	大森第四	1	1	21	【2】	1	1	25	【2】				3	【2】	28											
9	大森第三	1	1	24	【1】	<2>	1	1	29	【1】	<2>		1	【1】	31											
10	東調布	1	【1】	1	29	【1】	<1>	1	1	34	【2】	<1>	2	【1】	37											
11	田園調布	1	1	16	1	【1】	1	20	【1】				1	【1】	22											
12	大森第七	1	1	22	1	1	1	27					2	【2】	30											
13	雪谷	1	1	【1】	19	1	1	23	【1】				2	【1】	28											
14	大森第十	1	1	22	1	1	1	27					2		31											
15	大森第六	1	【1】	1	18	1	1	23	【1】				2	【1】	26											
16	石川台	1	1	12	1	1	【1】	16	【1】				1		17											
17	羽田	1	1	19	【1】	1	1	【1】	24	【2】			3	【1】	27											
18	穂谷	1	2	31	1	【1】	2	【1】	38	【2】			3		41											
19	出雲	1	【1】	1	22	1	1	27	【1】				4	【2】	31											
20	六郷	1	1	19	1	1		23					2		25											
21	志茂田	1	1	26	【2】	1	1	30	【2】				3	【2】	33											
22	南六郷	1	1	33	1	1	1	38					3	【2】	41											
23	矢口	2	1	21	1	1	1	27					2	【1】	29											
24	御園	1	1	25	1	1		29					3	【2】	32											
25	蓮沼	1	1	23	1	1	1	28					1	【1】	30											
26	安方	1	1	17	1	1		21					1	【1】	26											
27	東蒲	1	1	20	【1】	1	1	25	【1】				2		27											
28	蒲田	1	1	19	<1>	1		23	<1>				3	【1】	26											
	合計	29	【5】	29	【1】	598	【12】	<6>	28	【2】	29	【3】	15	【2】	728	【25】	<6>	0	57	【29】	11	8	【4】	76	【33】	804

※【 】は再任用職員で再掲 < >は在外教育施設派遣及び休職者等で再掲

6 教育委員会の広報・広聴

(1) 広 報

① おおたの教育

- ア 発行回数 年4回発行
イ 配布部数 各44,000部
ウ 配布対象 区立小学校・中学校の保護者、区施設窓口等
エ 規 格 タブロイド版4ページ

号数	発行日	主 な 記 事
第111号	4/1	<input type="checkbox"/> 委員長所信表明 <input type="checkbox"/> 中学校新学習指導要領全面实施
第112号	7/1	<input type="checkbox"/> スポーツ健康都市宣言 <input type="checkbox"/> おおたの教育研究発表会
第113号	10/1	<input type="checkbox"/> おおた未来プラン10年の取り組み <input type="checkbox"/> 学校長被災地視察
第114号	1/1	<input type="checkbox"/> 学校防災活動拠点の運営訓練 <input type="checkbox"/> 中学生職場体験

② ホームページ

<http://www.city.ota.tokyo.jp/kyouiku>

教育委員会のホームページを設け、教育情報を公開している。

ホームページでは、学校に関する手続、学校一覧、社会教育施設、生涯学習、スポーツ、資料などが閲覧できる。

(2) 広 聴

① 教育行政相談

- ・ 目 的 地方教育行政の組織及び運営に関する法律に基づき相談窓口を設けている。
- ・ 受付窓口 教育総務部教育総務課