

## Ⅱ 教 育 委 員 会

### 1 教育委員会制度

教育委員会は、教育に関する事務を処理するために、区長から独立して設置された執行機関である。

委員会を構成する教育委員会委員は、区長が区議会の同意を得て任命し、委員定数は6名、任期は4年である。

教育長は、委員のうちから委員会が任命し、その指揮監督のもとに、教育委員会の権限に属するすべての事務をつかさどり、事務局の事務を統括する。

### 2 教育委員



藤崎 雄三委員長



横川 敏男委員  
(委員長職務代理者)



鈴木 清子委員



尾形 威委員



芳賀 淳委員



清水 繁教育長

職 名	氏 名	任 期	略 歴
委 員 長	ふじ さき ゆう ぞう 藤 崎 雄 三	自 H21. 12. 22 至 H25. 12. 21	元会社役員、元大田区立小学校PTA連絡協議会会長・元顧問・前相談役、元洗足池小学校PTA会長
委員長職務代理者	よこ かわ とし お 横 川 敏 男	自 H21. 12. 22 至 H25. 12. 21	横川医院院長（内科医） 蒲田医師会理事 大田区学校医会副会長
委 員	すず き きよ こ 鈴 木 清 子	自 H22. 10. 14 至 H26. 10. 13	法務省人権擁護委員、大田区青少年対策羽田地区委員会会長、元大田区青少年委員
委 員	お が た たけし 尾 形 威	自 H23. 12. 12 至 H27. 12. 11	東京都教職員研修センター東京教師養成塾教授、元大田区立千鳥小学校校長
委 員	は が じゅん 芳 賀 淳	自 H23. 12. 12 至 H27. 12. 11	弁護士・芳賀淳法律事務所、元日本弁護士連合会常務理事
教 育 長	し みず しげる 清 水 繁	自 H21. 12. 22 至 H25. 12. 21	元大田区経営管理部長、元大田西地域行政センター長、元大田区教育委員会事務局庶務課長

平成24年4月1日現在

### 3 教育委員会の会議

会議には、定例会と臨時会がある。

定例会は、毎月1回開催される。臨時会は、必要のある都度、その事案を審議するため開催される。

会議では、教育に関する一般方針を定めるほか、予算要求原案を決定すること、区議会の議決を経るべき事案を決定すること、教育委員会規則及び訓令に関すること、教育長の任免に関すること、区立学校その他教育機関の設置・廃止に関すること等が、その議決の対象となる。

平成23年においては、次のような開催状況になっている。

(1) 回数 定例会 12回 臨時会 5回

会議名	1月	2月	3月	4月	5月	6月	7月	8月	9月	10月	11月	12月
定例会	19日	16日	28日	22日	27日	21日	20日	3日	22日	26日	22日	21日
臨時会			10日					4日 5日 31日			12日	

(2) 議案

条例案及び教育委員会規則関係等 25件  
教育委員会人事関係 5件  
予算関係 6件  
方針決定・その他 33件  
計 69件

(3) 教育委員協議会回数 23回

#### 4 教育財政

##### (1) 平成24年度教育歳出予算のあらまし

平成24年度の教育予算は213億4,481万円で、大田区一般会計歳出予算に占める割合は9.4%となっている。

##### 平成24年度教育予算額及び過去3年間の推移

(単位：千円)

款	項	24年度当初予算額 A	対前年増減額 C (A-B)	対前年増減比 C/B
教育費	教育総務費	4,438,490	217,675	5.16%
	小学校費	9,020,729	1,218,208	15.61%
	中学校費	3,377,050	△ 222,365	△ 6.18%
	校外施設費	202,214	△ 106,757	△ 34.55%
	幼稚園費	0	0	—
	社会教育費	2,364,510	196,063	0
	社会体育費	1,941,817	△ 4,919,467	△ 71.70%
	合計	21,344,810	△ 3,616,643	△ 14.49%

(単位：千円)

款	項	23年度当初予算額 B	22年度当初予算額	21年度当初予算額
教育費	教育総務費	4,220,815	4,164,932	4,176,424
	小学校費	7,802,521	7,107,925	8,928,907
	中学校費	3,599,415	4,775,990	4,539,558
	校外施設費	308,971	301,906	393,420
	幼稚園費	0	0	0
	社会教育費	2,168,447	2,183,400	2,143,332
	社会体育費	6,861,284	4,093,346	3,136,207
	合計	24,961,453	22,627,499	23,317,848

##### (2) 教育委員会事務局歳入予算

(単位：千円)

款	項	24年度 当初予算	23年度 当初予算	増減額	増減率	24年度予算説明
	使用料及び手数料	58,867	62,073	△ 3,206	△ 5.16%	教育施設使用料等
	国庫支出金	254,110	130,344	123,766	94.95%	
	国庫補助金	254,110	130,254	123,856	95.09%	小・中学校補助金等
	国庫委託金	0	90	△ 90	△ 100.00%	
	都支出金	514,364	336,966	177,398	52.65%	
	都負担金	26,461	7,596	18,865	248.35%	水飲栓直結給水モデル事業負担金
	都補助金	482,191	324,758	157,433	48.48%	私立幼稚園児保護者負担軽減補助金 文化財保護費 スポーツ祭東京2013補助金
	都委託金	5,712	4,612	1,100	23.85%	教育推進・研究協力校事業費等
	財産収入	0	0	0	0.00%	
	寄附金	2	2	0	0.00%	教育総務課・社会教育課
	諸収入	155,732	149,946	5,786	3.86%	大森本町複合施設の維持管理費受託収入 図書資料等の複写コピー代等
	合計	983,075	679,331	303,744	44.71%	

### (3) 教育委員会事務局各課別歳出予算

#### ① 教育総務課

(単位：千円)

事業名	24年度 当初予算	23年度 当初予算	増減率	24年度予算説明
教育委員会経費	17,519	17,634	△0.65%	
学校職員関係費	3,463	1,575	119.87%	
学校現業職員福利厚生事業	0	720	△100.00%	学校現業職員文化会交付金の減(平成23年度末で大田区職員文化会と統合のため)
学校職員研修	398	418	△4.78%	研修資材等の消耗品費見直しによる減
学校安全衛生委員会	419	437	△4.12%	給食直営校減少による減
学校施設・環境維持	2,646	0	100.00%	学校用務機動車の設置による増
交通安全巡回指導事業	7,404	7,392	0.16%	
夏季水泳教室支援事業	8,768	8,999	△2.57%	
公務災害事務	1,572	1,475	6.58%	労災保険料の増
教育総務課事務費等	11,602	10,624	9.21%	学校等事故賠償金の増
学校運営システムの運用管理	338,008	182,947	84.76%	学校運営システムの運用・保守による増
職員時間外手当等	69,155	68,165	1.45%	
学校管理委託	395,994	344,031	15.10%	
小学校	302,758	253,707	19.33%	臨時付添員の増員と清掃委託による増
中学校	93,236	90,324	3.22%	
学校事務費等	97,994	99,353	△1.37%	
小・事務費等	67,321	68,597	△1.86%	
特支・事務費	107	125	△14.40%	研修旅費の減
中・事務費等	30,566	30,631	△0.21%	
教育総務課計	951,479	742,195	28.20%	

#### ② 施設担当

(単位：千円)

事業名	24年度 当初予算	23年度 当初予算	増減率	24年度予算説明
施設担当事務費	3,516	3,706	△5.13%	事務費精査による減
学校管理費・校舎造修	887,728	704,205	26.06%	
小学校	461,789	473,572	△2.49%	工事件数減少による減
特別支援学校	3,542	6,341	△44.14%	工事件数減少による減
中学校	422,397	224,292	88.32%	工事件数増加による増
学校管理費・施設維持	489,425	495,918	△1.31%	
小学校	322,244	328,539	△1.92%	委託料等精査による減
中学校	167,181	167,379	△0.12%	委託料等精査による減
学校施設建設費	2,385,562	1,340,749	77.93%	
小・校庭整備	85,013	0	100.00%	雪谷小校庭芝生化工事による増
小・プールの改築	381,844	254,669	49.94%	矢口東小・仲六郷小プール改築工事による増
小・給食室の増改修	0	0	—	24年度該当工事なし
小・校舎の改築	1,893,628	649,886	191.38%	嶺町小学校改築工事による増
中・校庭整備	0	242,974	—	24年度該当工事なし
中・屋内運動場の改修	14,880	0	100.00%	石川台中屋内運動場改修設計委託による増
中・プールの改築	0	193,220	—	24年度該当工事なし
中・校舎の改築	10,197	0	100.00%	志茂田中学校舎改築基本構想・基本設計委託による増
校内環境衛生設備の整備	31,244	3,917	697.65%	
小学校	31,244	0	100.00%	雪谷小便所改修による増
中学校	0	3,917	—	24年度該当工事なし
施設担当計	3,797,475	2,548,495	49.01%	

③ 学務課

(単位：千円)

事業名	24年度 当初予算	23年度 当初予算	増減率	24年度予算説明
学務課事務費	6,322	6,414	△1.43%	
学校特別支援員の配置	51,299	47,252	8.56%	小中の通常学級に派遣
学事システム運用	7,243	7,103	1.97%	
特別支援学級管理運営	223,977	216,934	3.25%	
小学校	156,653	160,383	△2.33%	22校 65学級(うち通級 29)
中学校	67,324	56,551	19.05%	9校 27学級(うち通級 8)
宿泊を伴う校外授業	82,816	85,390	△3.01%	
小学校	59,062	60,875	△2.98%	移動教室5、6年生
中学校	23,754	24,515	△3.10%	移動教室1年生、修学旅行3年生
学校運営費	2,229,757	2,338,920	△4.67%	
小学校	1,373,627	1,479,114	△7.13%	59校 906 学級
特別支援学校	47,503	51,079	△7.00%	1校 4 学級
中学校	808,627	808,727	△0.01%	28校 316 学級
交通安全帽支給	2,112	1,882	12.22%	新小学校一年生に配布
就学援助費	957,187	974,795	△1.81%	
小学校	485,709	512,540	△5.23%	給食費、学用品費、医療費等補助
中学校	471,478	462,255	2.00%	給食費、学用品費、医療費等補助
特別支援教育就学奨励費	6,533	6,778	△3.61%	
小学校	2,799	3,223	△13.16%	
中学校	3,734	3,555	5.04%	
校外施設管理費	171,477	163,400	4.94%	
管理運営費(伊豆高原)	77,412	75,094	3.09%	小学校児童移動教室等
管理運営費(野辺山)	81,832	75,878	7.85%	中学校生徒移動教室等
管理運営費(とうぶ)	12,233	12,428	△1.57%	小学校児童移動教室等
学校保健関係費	436,381	433,473	0.67%	
小学校	281,416	282,689	△0.45%	定期健康診断の実施等
特別支援学校	28,114	23,187	21.25%	非常勤看護師の雇用等
中学校	126,851	127,597	△0.58%	定期健康診断の実施等
学校給食関係費	2,054,773	1,920,752	6.98%	
小学校	1,356,933	1,223,003	10.95%	民間委託45校、非常勤栄養士の雇用17人
中学校	697,840	697,749	0.01%	民間委託全校、非常勤栄養士の雇用14人
校外施設費	21,137	95,027	△77.76%	伊豆高原学園改築
学務課計	6,251,014	6,298,120	△0.75%	

## ④ 指導課

(単位：千円)

事業名	24年度 当初予算	23年度 当初予算	増減率	24年度予算説明
指導・調査研究	96,865	103,063	△6.01%	
進路指導対策	0	157	△100.00%	
生活指導対策	561	561		
青少年健全育成対策	95	115	△17.39%	
生活規範意識を高める教育	313	80	291.25%	「おおたの子ども・おおたの教師ポスター」作成
国語教育の推進	1,955	2,045	△4.40%	小-漢字検定、作文指導
外国人による英語指導	55,093	60,241	△8.55%	
外国人、帰国児童・生徒日本語特別指導	29,873	26,093	14.49%	必要校へ派遣、指導時間60時間
各種調査委員会等	557	5,325	△89.54%	
学習サポーターの配置	1,446	1,446		
メンタルヘルスチェックの実施	6,972	7,000	△0.40%	小4～6、中1～3 実施年2回
小・中学校連合行事	14,277	14,342	△0.45%	小中音楽鑑賞教室、中区陸等
体力向上推進事業	495	0	皆増	新規事業（小学校駅伝大会）
理科教育の推進	11,113	12,464	△10.84%	
おもしろ理科教室	9,060	9,102	△0.46%	小学校5,6年対象
おおたサイエンススクール	617	1,930	△68.03%	東工大との研究事業（2年目）
おおた・東工大サイエンスフェスタ	859	855	0.47%	夏期 理科実験教室 東工大（2年目）
理科教育コンテンツの作成	577	577		東工大連携WS コンテンツ作成
生活指導支援員の配置	11,282	9,758	15.62%	
学力向上授業の充実	140,828	145,650	△3.31%	
基礎学力の定着	109,001	114,242	△4.59%	学習(補習)指導等講師、習熟度別指導講師
学習効果測定	31,827	31,408	1.33%	小学校4年～中学3年対象
教科領域研究奨励校	10,853	10,207	6.33%	1年目・2年目校、各種研究校等
学習・指導資料作成	36,943	42,015	△12.07%	各種副読本等
大田区教育研究会補助	11,577	11,577		
中学生の海外派遣	26,874	28,228	△4.80%	中学2年生56名、派遣教員等8名 アメリカ・ドイツ
総合的な学習の時間等	11,726	10,988	6.72%	総合的な学習の時間等、ものづくり学習フォーラム
中学生の職場体験	2,056	1,696	21.23%	
教員研修	11,338	11,526	△1.63%	
各種専門研修	9,538	9,501	0.39%	
英語教員国際化促進事業	1,800	2,025	△11.11%	
教職員健康診断	54,079	54,328	△0.46%	教職員等の健康診断経費等
学校職員被服貸与	443	453	△2.21%	都費学校職員用貸与被服
指導室事務費	32,897	27,973	17.60%	非常勤講師、臨時職員、育休代替、その他事務費等
指導課計	473,646	484,268	△2.19%	

⑤ 教育センター

(単位：千円)

事業名	24年度 当初予算	23年度 当初予算	増減率	24年度予算説明
教育相談・資料調査	132,228	134,413	△1.63%	
科学教育振興	705	673	4.75%	
管理運営費	5,992	7,233	△17.16%	
教育センター 計	138,925	142,319	△2.38%	

⑥ 幼児教育センター

(単位：千円)

事業名	24年度 当初予算	23年度 当初予算	増減率	24年度予算説明
幼児教育センター運営費	7,666	7,695	△0.38%	
幼児教育振興プログラム施策の推進	976	1,062	△8.10%	情報誌発行回数見直しによる減
幼児教育機関連絡協議会の運営	25	31	△19.35%	会議回数見直しによる減
就園奨励費補助	520,878	509,364	2.26%	単価及び対象者増
保護者負担軽減補助	1,151,825	1,155,558	△0.32%	対象者減
入園料補助	386,430	390,830	△1.13%	対象者減
私立幼稚園等振興事業	294,340	294,040	0.10%	幼稚園（1園）個人立から法人立変更による単価増
外国人学校保護者補助	10,824	9,240	17.14%	対象人員増
外国人学校振興事業	1,000	1,000	0.00%	
私学行政事務費	2,926	2,868	2.02%	郵便料増
幼児教育センター 計	2,376,890	2,371,688	0.22%	

⑦ 社会教育課

(単位：千円)

事業名	24年度 当初予算	23年度 当初予算	増減率	24年度予算説明
生涯学習の推進	235	277	△15.16%	
家庭・地域教育力向上支援事業	2,179	2,020	7.87%	新たにリーフレットを作成配付のため増
学校支援地域本部事業	20,046	9,256	116.57%	新規実施校の拡大
区民学習	5,736	6,873	△16.54%	
団体育成	965	775	24.52%	中学校PTA及び生活学校のバス研修会(隔年)実施年にあたるため増
青少年委員	9,751	9,285	5.02%	50周年記念事業の実施に伴う増
文化祭	2,007	2,248	△10.72%	
ユネスコ活動	100	150	△33.33%	講演会実施回数の見直しによる減
社会教育指導員	19,882	19,774	0.55%	
青少年健全育成事業	61,478	62,558	△1.73%	
社会教育課事務費	3,994	3,190	25.20%	社会教育関係団体更新事務(隔年)実施年にあたるため増
区民スポーツ大会(体協委託)	15,585	15,436	0.97%	
スポーツ教室	8,913	10,307	△13.52%	着衣水泳教室の廃止による減
青少年文化・スポーツクラブ	37,509	37,903	△1.04%	
スポーツ奨励事業	2,092	9,860	△78.78%	歩こう大会・区民スポーツまつりをスポーツ健康都市宣言事業へ、国体準備をスポーツ祭東京2013に移行したため減
スポーツ祭東京2013	81,116	—	新規	24年度国民体育大会リハーサル大会 25年度国民体育大会本大会を実施
指導者養成事業	482	484	△0.41%	
スポーツ推進審議会 (旧スポーツ振興審議会)	111	221	△49.77%	審議会回数の減
スポーツ振興計画の策定	0	5,775	廃止	23年度事業終了
スポーツ健康都市宣言記念事業	10,694	—	新規	OTAウォーキング・区民スポーツまつりを実施
事務費(社会体育事業保険料等)	1,207	1,664	△27.46%	
(財)大田区体育協会運営費補助	41,446	44,322	△6.49%	事務局人件費見直しに伴う減 自主事業費補助(スポーツサミットの実施)に伴う増
スポーツ推進委員 (旧体育指導員)	10,607	10,171	4.29%	50周年記念事業による需用費の増
社会体育指導員	3,328	3,529	△5.70%	
都民体育大会等代表派遣 (体協委託)	3,813	3,813	0.00%	
団体事業後援	752	738	1.90%	
学校施設の活用促進	24,205	24,846	△2.58%	
平和島ユースセンター管理費	45,089	45,917	△1.80%	
大森スポーツセンター維持管理等	165,545	165,743	△0.12%	弓道場の閉館に伴う減
大田区総合体育館維持管理	170,356	—	新規	初度調弁等
スポーツ施設維持管理代行 (大森スポーツセンター)	62,638	67,211	△6.80%	
スポーツ施設維持管理代行 (大田区総合体育館)	175,258	—	新規	平成24年3月16日より指定管理者による管理運営開始
大田区総合体育館の建設	0	4,873,801	廃止	工事終了
社会教育課 計	987,119	5,438,147	△81.85%	



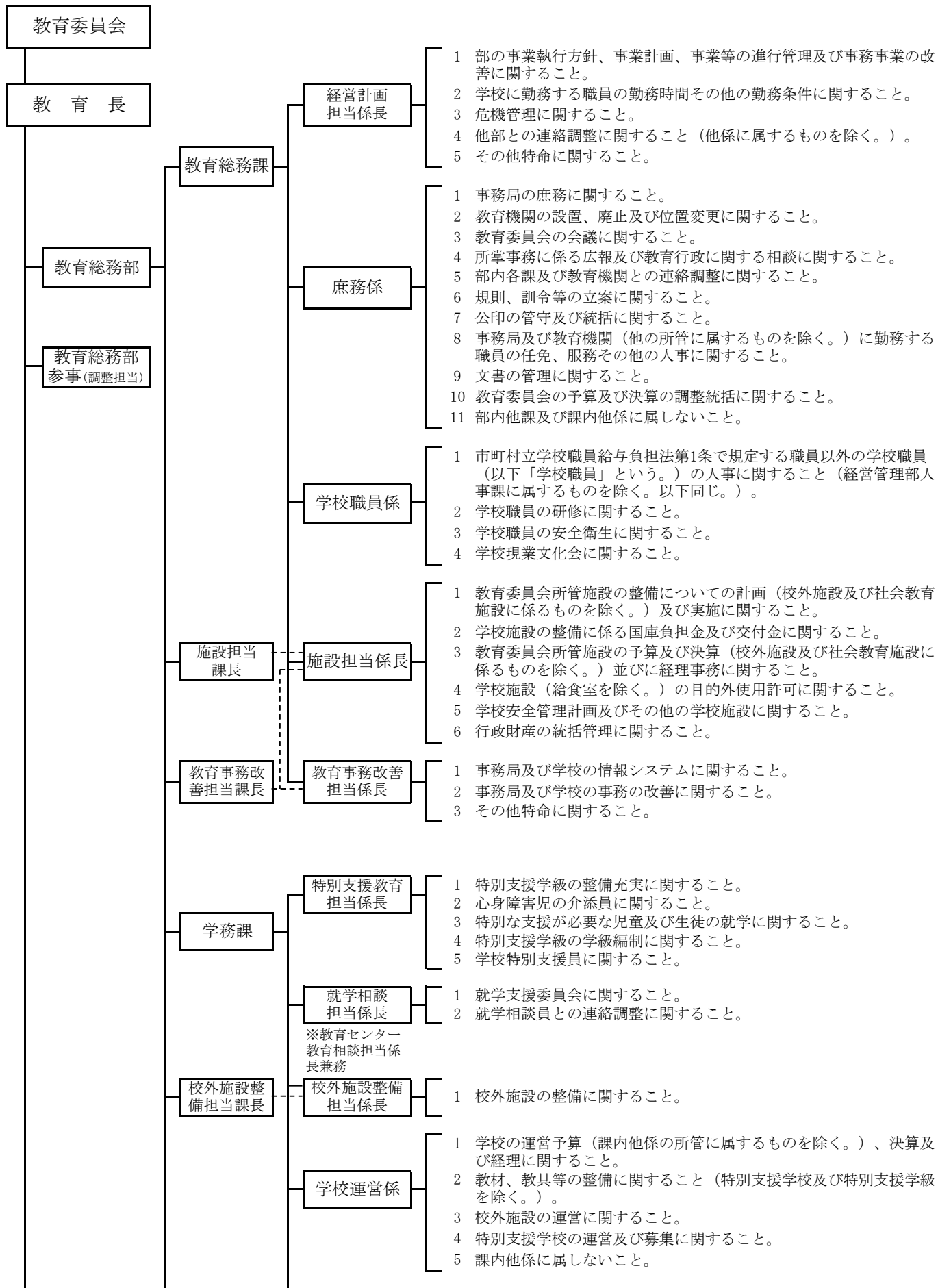
⑧ 大田図書館

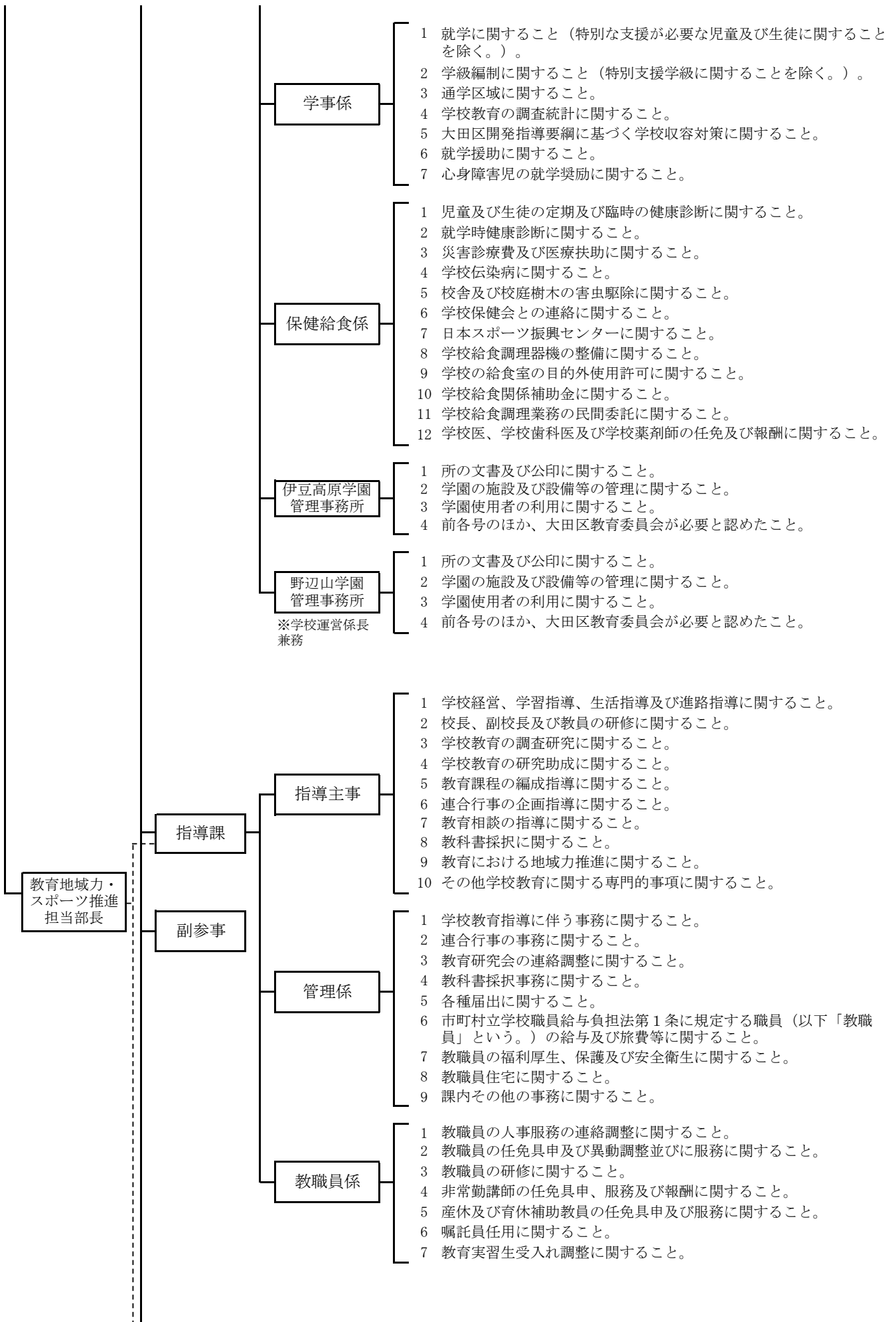
(単位：千円)

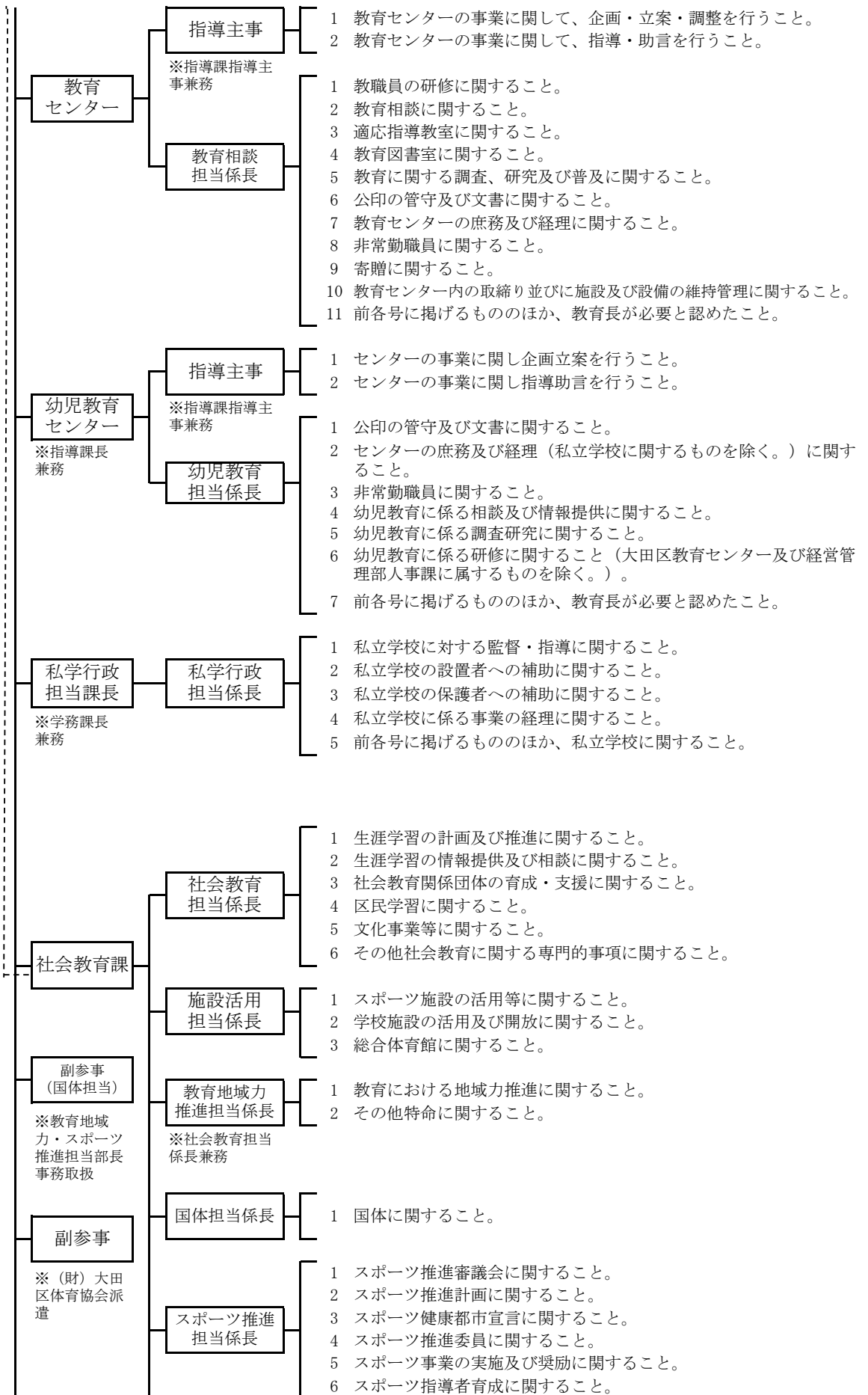
事業名	24年度 当初予算	23年度 当初予算	増減率	24年度予算説明
図書館費	1,526,433	1,497,801	1.91%	
図書館事業費	237,996	250,002	△4.80%	資料費
図書館電算システム	103,195	95,086	8.53%	図書館システム機器入替
図書館管理運営費	1,185,242	1,152,713	2.82%	改修工事費、指定管理費
博物館費	143,391	127,938	12.08%	
博物館事業費	28,752	18,356	56.64%	特別展1回
博物館管理運営費	61,271	54,177	13.09%	外壁改修工事
海苔ふるさと館の運営	44,027	44,117	△0.20%	受付等業務及び事業実施委託
文化財保護	9,341	11,288	△17.25%	大田区の埋蔵文化財第21集作成
社会教育施設建設費	9,064	—	新規	
図書館の改築	9,064	—	新規	六郷図書館改築工事設計委託
大田図書館 計	1,678,888	1,625,739	3.27%	

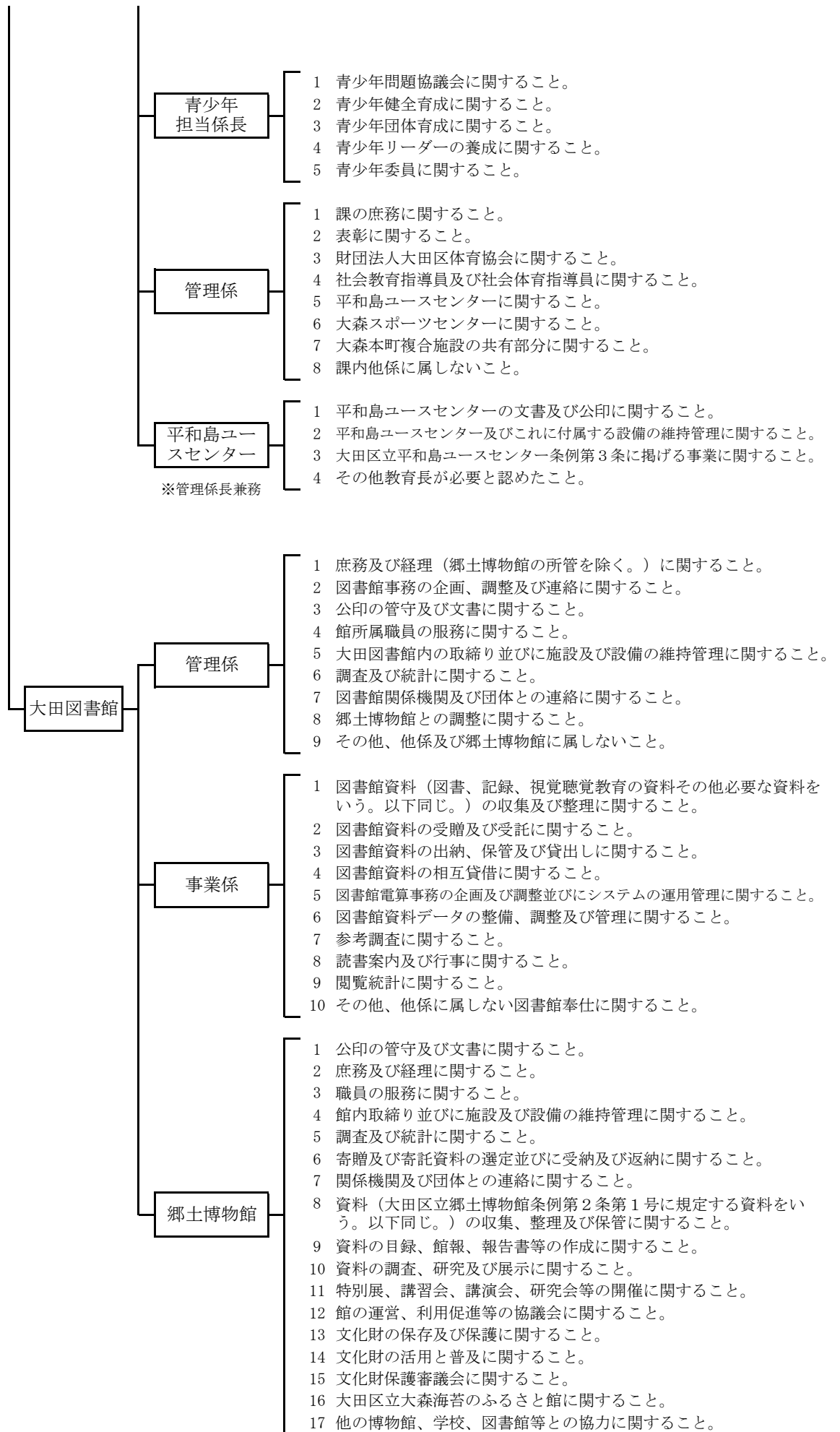
## 5 教育委員会組織と職員配置

### (1) 事務局事務分掌









(2) 事務局職員配置 (平成24年6月1日現在)

① 組織・職種別職員配置数

部局	所属	係	総数	一般事務・ 一般業務	社会教育	保育士	建築技術	機械技術	電気技術	学芸員	栄養士	警備	作業Ⅰ	調理	用務	作業Ⅱ	指導主事	再任用・ 再雇用	
	23年		197 (20) ⑤	130 (12)	2	1	12	4	6	5	2	0	0 (3)	0 (2)	3 (2)	0	5 (1) ⑤	27	
	24年		212 (21) ⑤	133 (12)	2	1	13	4	6	5	2	0	6 (3)	0 (3)	6 (2)	0	5 (1) ⑤	29	
	総数		212 (21) ⑤	133 (12)	2	1	13	4	6	5	2	0	6 (3)	0 (3)	6 (2)	0	5 (1) ⑤	29	
	部長		1	1															
	教育地域力・スポーツ推進担当部長		1	1															
	参事(調整担当)		1	1															
	施設担当課長		1				1												
	教育事務改善担当課長		1	1															
	校外施設整備担当課長		1	1															
	副参事		2 (1)	1 (1)													1		
教育総務部	教育総務課	課長	1	1															
		経営計画	1	1															
		施設	27	5			12	4	6										
		教育事務改善	3	3															
		庶務係	9	9															
		学校職員係 (技能長)	16 (5)	3										6 (3)		5 (2)			2
	学務課	課長	1	1															
		特別支援教育	4	2															2
		就学相談	(2)	(2)															
		校外施設整備	2	1															1
		学校運営係	12	11															1
		学事係	9	9															
		保健給食係 (技能長)	10 (3)	8							2							(3)	
		伊豆高原学園管理事務所 野辺山学園管理事務所	5 (1) 1 (2)	1 (1) (2)												1			3 1
	指導課	課長	1															1	
		指導主事(統括含む)	3 ⑤															3 ⑤	
		管理係	12	9															3
	教育センター	所長	1	1															
		指導主事	(1)															(1)	
		教育相談	4	2															2
	幼児教育センター	所長	(1)															(1)	
		私学行政担当課長	(1)	(1)															
		指導主事	(1)															(1)	
		幼児教育	7	2		1													4
	社会教育課	私学行政	3	3															
		課長	1	1															
		社会教育	12	7	2														3
		施設活用	6	5															1
教育地域力推進		(1)	(1)																
国体		3	3																
スポーツ推進		4	4																
青少年		5	4															1	
管理係	5	5																	
図書館	平和島ユースセンター	(3)	(3)																
	館長	1	1																
	管理係	5	4															1	
	事業係	8	7															1	
	郷土博物館	14	6							5								3	
文化財・学芸	(1)	(1)																	

【注】( )は兼務若しくは再掲者数、○内数字は都費職員で外数。また、所属名の後の数字は所属配置数。

なお、副参事の内国体担当は教育地域力・スポーツ推進担当部長が事務取扱し、幼児教育センター所長は指導課長が兼務し、私学行政担当課長は学務課長が兼務する。

② 担当部長・担当課長に係る組織・職種別職員配置数（再掲）

部局	所属	係	総数	一般事務・ 一般業務	社会教育	保育士	建築技術	機械技術	電気技術	学芸員	栄養士	警備	作業Ⅰ	調理	用務	用務	作業Ⅱ	指導主事	再任用・ 再雇用	
教育総務部	総数		35 (27)	11	0	0	13	4	6	0	0	0	0	0	0	0	0	0	1	
	施設担当課長		1				1													
		施設	27	5			12	4	6											
	教育事務改善担当課長		1	1																
		施設（兼務）	(27)	(5)			(12)	(4)	(6)											
		教育事務改善	3	3																
	校外施設整備担当課長		1	1																
	校外施設整備	2	1																1	
教育地域力・スポーツ推進担当部長	総数		61 (4) ⑤	47	2	0	0	0	0	0	0	0	0	0	0	0	0	4	8	
	部長		1	1																
	指導課 24	課長	1																1	
		指導主事（統括含む）	3 ⑤																3 ⑤	
		管理係	12	9																3
		教職員係	8	8																
	社会教育課 36	課長	1	1																
		社会教育	12	7	2															3
		施設活用	6	5																1
		教育地域力推進	(1)	(1)																
		国体	3	3																
スポーツ推進		4	4																	
青少年		5	4																1	
管理係	5	5																		
	平和島コースセンター	(3)	(3)																	

【注】（ ）は兼務若しくは再掲者数、○内数字は都費職員で外数。また、所属名の後の数字は所属配置数。

### (3) 教職員数

#### ① 総括表(平成24年5月1日現在)

	教 職 員								
	校長	副校長	兼務 舎監	教諭	養護教諭	寄宿舎 指導員	事務	栄養士	計
小学校	59	59	--	1,200	61	--	59	28	1,466
	【7】			【31】 <14>			【7】	【5】	【50】 <14>
中学校	28	29	--	572	28	--	29	13	699
				【12】 <6>			【2】	【2】	【16】 <6>
特別支 援学校	1	1		6	1	11	1	1	22
			(1)	【2】		【1】			(1) 【3】
合 計	88	89		1,778	90	11	89	42	2,187
	【7】		(1)	【45】 <20>		【1】	【9】	【7】	(1) 【69】 <20>

注：( )は兼務で再掲 【 】は再任用職員で再掲 < >は在外教育施設派遣及び退職者等で再掲

	学 校 職 員							合計
	事務	看護師	調理	用務	作業Ⅰ	警備	計	
小学校	--	--	64	116	33	42	255	1,721
				【54】	<1>	【16】	【70】 <1>	
中学校	--	--	--	63	10	11	84	783
				【29】		【4】	【33】	
特別支 援学校	1	1	2	2	--	--	6	28
合 計	1	1	66	181	43	53	345	2,532
				【83】	<1>	【20】	【103】 <1>	

注：( )は兼務で再掲 【 】は再任用短時間勤務職員で再掲 < >は退職者等で再掲

※合計は、教職員・学校職員の実人員数。



② 小学校教職員数（平成24年5月1日現在）

番号	小学校名	教 職 員							学 校 職 員						合計
		校長	副校長	教諭	養護教諭	事務	栄養士	計	事務	調理	用務	作業I	警備	計	
1	大森第四	1	1	26 <1>	1	1	1	31 <1>			2 [2]	1	1	4 [2]	35
2	中 富	1	1	9	1	1		13	4		2 [2]	1		7 [2]	20
3	大森第一	1	1	22 [1]	1	1		26 [1]			1	1	3 [2]	5 [2]	31
4	開 桜	1	1	20 [1] <1>	1	1		24 [1] <1>			2			2	26
5	大森第三	1	1	18	1	1		22			2		2	4	26
6	大森第五	1	1	16 [1]	1	1		20 [1]	5		2			7	27
7	大森東	1 [1]	1	12	1	1		16 [1]	5		2			7	23
8	入新井第五	1	1	15	1	1 [1]	1 [1]	20 [2]			2		1	3	23
9	入新井第一	1	1	28 [1] <1>	1	1		32 [1] <1>			2 [2]	1	3 [2]	6 [4]	38
10	山 王	1	1	23	1	1	1	28			3			3	31
11	馬 込	1 [1]	1	21	1	1	1	26 [1]			2			2	28
12	馬込第二	1	1	19 [1]	1	1 [1]	1	24 [2]			3 [2]		2	5 [2]	29
13	馬込第三	1	1	24 [2] <1>	1	1	1 [1]	29 [3] <1>			3 [1]			3 [1]	32
14	梅 田	1	1	28	1	1		32			2 [2]	2		4 [2]	36
15	池 上	1	1	24 [1]	1	1	1	29 [1]			2 [1]			2 [1]	31
16	池上第二	1	1	18 [1]	1	1	1	23 [1]				2		2	25
17	徳 持	1	1	25	1	1		29			2 [1]	1		3 [1]	32
18	入新井第二	1	1	22	1	1	1	27			3 [2]			3 [2]	30
19	入新井第四	1	1	15	1	1	1 [1]	20 [1]			2		2	4	24
20	東調布第一	1	1	27	1	1		31			1	1	3 [2]	5 [2]	36
21	田園調布	1	1	23 [1]	1	1		27 [1]			1	1	3 [2]	5 [2]	32
22	調布大塚	1 [1]	1	11	1	1		15 [1]	4		1			6	21
23	東調布第三	1	1	20 [2]	1	1	1	25 [2]	5		1			7	32
24	嶺 町	1	1	28	1	1	1	33			2		2	4	37
25	千 鳥	1	1	18 [2]	1	1 [1]	1	23 [3]			3 [2]		3 [2]	6 [4]	29
26	久 原	1	1	26 <1>	1	1	1	31 <1>			2 [1]		3 [2]	5 [3]	36
27	松 仙	1	1	28 <1>	1	1	1	33 <1>			4 [3]		3 [2]	7 [5]	40
28	池 雪	1	1	33 [3] <1>	2	1	1	39 [3] <1>			2 [2]	2		4 [2]	43
29	小 池	1	1	28 [1] <1>	1	1	1	33 [1] <1>			3 [2]	1		4 [2]	37
30	雪 谷	1 [1]	1	27 [1]	1	1		31 [2]			1 [1]	1		2 [1]	33
31	洗足池	1	1	14	1	1		18	5		1	1	2	9	27
32	赤 松	1	1	17	1	1	1	22			3 [2]			3 [2]	25
33	清 水 窪	1	1	9	1	1 [1]		13 [1]	4		1			6	19
34	梶 谷	1	1	24 [1]	1	1		28 [1]			2 [2]	2<1>		4 [2] <1>	32
35	東梶谷	1	1	24 [1]	1	1		28 [1]			2 [2]	1		3 [2]	31
36	北梶谷	1	1	16 [1]	1	1		20 [1]	4			2		6	26
37	羽 田	1	1	15	1	1		19			1		1	2	21
38	都 南	1	1	13 <1>	1	1 [1]		17 [1] <1>	4		3 [2]		1	8 [2]	25
39	萩 中	1	1	15	1	1	1 [1]	20 [1]			2 [1]			2 [1]	22
40	中萩中	1	1	25 <1>	1	1		29 <1>			1 [1]	1		2 [1]	31
41	出 雲	1	1	28 [2]	1	1	1	33 [2]			2 [2]	1		3 [2]	36
42	六 郷	1	1	18	1	1	1	23			2		1	3	26
43	西六郷	1	1	18	1	1		22	5		2 [2]	1		8 [2]	30
44	高 畑	1	1	22 [1]	1	1	1 [1]	27 [2]			3 [1]			3 [1]	30
45	仲六郷	1	1	16	1	1		20			3 [2]			3 [2]	23
46	志茂田	1	1	24	1	1		28	5		2			7	35
47	東六郷	1 [1]	1	16 [1]	1	1		20 [2]			2 [2]	1		3 [2]	23
48	南六郷	1	1	15	1	1	1	20			2			2	22
49	矢 口	1 [1]	1	21 <1>	1	1		25 [1] <1>			2 [1]			2 [1]	27
50	矢口西	1	1	33 [1] <1>	2	1	1	39 [1] <1>			3			3	42
51	多摩川	1	1	20 [1]	1	1		24 [1]			2			2	26
52	相 生	1	1	15	1	1 [1]		19 [1]	5		2 [2]	1	3 [2]	11 [4]	30
53	矢口東	1	1	20 <1>	1	1 [1]		24 [1] <1>	5		3 [2]		2	10 [2]	34
54	おなづか	1	1	16	1	1		20			1			2	22
55	道 塚	1 [1]	1	22	1	1	1	27 [1]			2			2	29
56	蒲 田	1	1	23 [2] <1>	1	1	1	28 [2] <1>			3 [2]			3 [2]	31
57	南 蒲	1	1	18	1	1	1	23			2			2	25
58	新 宿	1	1	15	1	1	1	20			1 [1]	1	2	4 [1]	24
59	東 蒲	1	1	14 [1]	1	1		18 [1]	4		1 [1]	1		6 [1]	24
	合 計	59 [1]	59	1200 [31] <14>	61	59 [7]	28 [3]	1466 [50] <14>	0	64	116 [54]	33<1>	42 [16]	255 [70] <1>	1,721

※【 】は再任用職員で再掲 < >は在外教育施設派遣及び退職者等で再掲

※田園調布小の教諭数は、栄養教諭1名を含む。

③ 館山さざなみ学校教職員数（平成24年5月1日現在）

番号	校名	教 職 員								学 校 職 員					合計					
		校長	副校長	教諭	兼務 舎監	養護 教諭	寄宿舍 指導員	事務	栄養士	計	事 務	看 護 師	調 理	用 務		計				
1	館 山	1	1	6	[2]	(1)	1	11	[1]	1	1	22	(1)	[3]	1	1	2	2	6	28

※( )は兼務で再掲 【 】は再任用職員で再掲 < >は在外教育施設派遣及び休職者等で再掲

④ 中学校教職員数（平成24年5月1日現在）

番号	中学校名	教 職 員						学 校 職 員					合計										
		校長	副校長	教諭	養護 教諭	事務	栄養士	計	事 務	用 務	作 業 I	警 備		計									
1	大森第一	1	1	17	[1]	1	1	21	[1]				1	2	4	[1]	25						
2	大森東	1	1	17	[2]	1	1	[1]					2		3	[2]	24						
3	大森第二	1	1	24		1	1						3		3	[1]	31						
4	大森第八	1	1	26		1	1	1					2		2		33						
5	馬 込	1	1	19		1	1	1	[1]				2		2	[1]	26						
6	馬 込 東	1	1	13	[1]	1	1						2		2		19						
7	貝 塚	1	1	18		1	1	1	[1]				2		2		25						
8	大森第四	1	1	20	[1]	<1>	1	1	1				3	[2]	3	[2]	28						
9	大森第三	1	1	22	[1]	<1>	1	1					2	[2]	1	3	[2]	29					
10	東 調 布	1	1	27	[2]	1	1	1					1		1	2		34					
11	田園調布	1	1	16		1	1						2	[2]	1	3	[2]	23					
12	大森第七	1	1	21		1	1	1					2	[2]	1	3	[2]	29					
13	雪 谷	1	1	19		1	1						3	[2]	3	[2]	6	[4]	29				
14	大森第十	1	1	18		1	1						3	[1]	2	5	[1]	27					
15	大森第六	1	1	18		1	1	1					2	[1]	1	3	[1]	26					
16	石 川 台	1	1	12		1	1						2	[1]		2	[1]	18					
17	羽 田	1	1	17	[1]	1	1						3	[1]		3	[1]	24					
18	梶 谷	1	2	33	[1]	1	2	[1]	1				3			3		43					
19	出 雲	1	1	21		1	1	1					2	[1]		2	[1]	28					
20	六 郷	1	1	16		1	1						3	[1]		3	[1]	23					
21	志 茂 田	1	1	25	[1]	<1>	1	1					3	[1]		3	[1]	32					
22	南 六 郷	1	1	32		1	1	1					4	[2]		4	[2]	41					
23	矢 口	1	1	21		1	1	1					2			2		28					
24	御 園	1	1	26	<2>	1	1						2	[1]		2	[1]	32					
25	蓮 沼	1	1	20		1	1	1							1	1		26					
26	安 方	1	1	18		1	1						3	[2]	3	[2]	6	[4]	28				
27	東 蒲	1	1	18	[1]	1	1	1					2		1	3		26					
28	蒲 田	1	1	18	<1>	1	1						4	[2]		4	[2]	26					
	合 計	28	29	572	[12]	<6>	28	29	[2]	13	[2]	699	[16]	<6>	0	63	[29]	10	11	[4]	84	[33]	783

※【 】は再任用職員で再掲 < >は在外教育施設派遣及び休職者等で再掲

## 6 教育委員会の広報・広聴

### (1) 広 報

#### ① おおたの教育

- ア 発行回数 年4回発行
- イ 配布部数 各44,000部
- ウ 配布対象 区立小学校・中学校の保護者、区施設窓口等
- エ 規 格 タブロイド版4ページ

号数	発行日	主 な 記 事
第107号	4/1	<input type="checkbox"/> 平成23年度教育予算のあらまし <input type="checkbox"/> 「教育実践功労者」表彰
第108号	7/1	<input type="checkbox"/> 新学習指導要領の全面实施 <input type="checkbox"/> 震災対応のポイント <input type="checkbox"/> 夏休み子ども対象事業
第109号	10/1	<input type="checkbox"/> 国際理解教育の推進 <input type="checkbox"/> 伊豆高原学園の再整備
第110号	1/1	<input type="checkbox"/> 教育研究発表会の開催 <input type="checkbox"/> 学習効果測定の結果 <input type="checkbox"/> 大田区スポーツ推進元年

#### ② ホームページ

<http://www.city.ota.tokyo.jp/kyouiku>

教育委員会のホームページを設け、教育情報を公開している。

ホームページでは、学校に関する手続、学校一覧、社会教育施設、生涯学習、スポーツ、資料などが閲覧できる。

### (2) 広 聴

#### ① 教育行政相談

- ・目 的 地方教育行政の組織及び運営に関する法律に基づき相談窓口を設けている。
- ・受付窓口 教育総務部教育総務課