

令和6年 6月 日

近隣の皆様

住 所 東京都大田区蒲田五丁目13番14号

建築主 氏 名 大田区長 鈴木 晶雅

電話 03（5744）1111 番

（法人にあっては、その事務所の所在地、名称、代表者の氏名）

建築計画概要説明書

下記のとおり建築物を計画いたしましたので、大田区中高層建築物の建築に係る紛争の予防と調整に関する条例第6条の規定により建築計画の概要をお知らせいたします。

なお、本計画の担当者は次の者ですので、わからないことがございましたらお問い合わせください。

（法人にあっては、その事務所の所在地、名称、職氏名）

住 所 東京都大田区蒲田五丁目13番14号

氏 名 大田区役所企画経営部 施設保全課担当 今村・篠塚

電 話 03（5744）1593 番

記

1	建築物の名称	大田区立東調布中学校仮設校舎			
2	設計者住所・氏名	東京都港区六本木6-11-17 郡リース株式会社 一級建築士事務所 中村真也			
3	施工者住所・氏名	東京都港区西麻布3-20-16 郡リース株式会社 東京事業本部 執行役員 東京事業本部長 沼波 孝明			
4	建築敷地の地名地番	大田区田園調布南29番2乃至9、84番1、同番2及び同番4 乃至16（住居表示 大田区田園調布南29番15号）			
5	主要用途	中学校	6 工事種別	増築	
7	計画に係る建築物	(1)高さ	11.415 m	(2)階数	地上 3階 地下 0階
		(3)構造	鉄骨造	(4)基礎工法	布基礎（直接基礎）
8	工 期	令和6年 11月 1日から 令和7年 5月 31日まで			
		計画に係る部分	計画以外の部分	合 計	
9	敷地面積			12,120.06 m ²	
10	建築面積	1,385.85 m ²	1,821.85 m ²	3,207.70 m ²	
11	延べ面積	3,610.68 m ²	3,550.61 m ²	7,161.29 m ²	

1 2 敷地の形態及び敷地内における建築物の位置

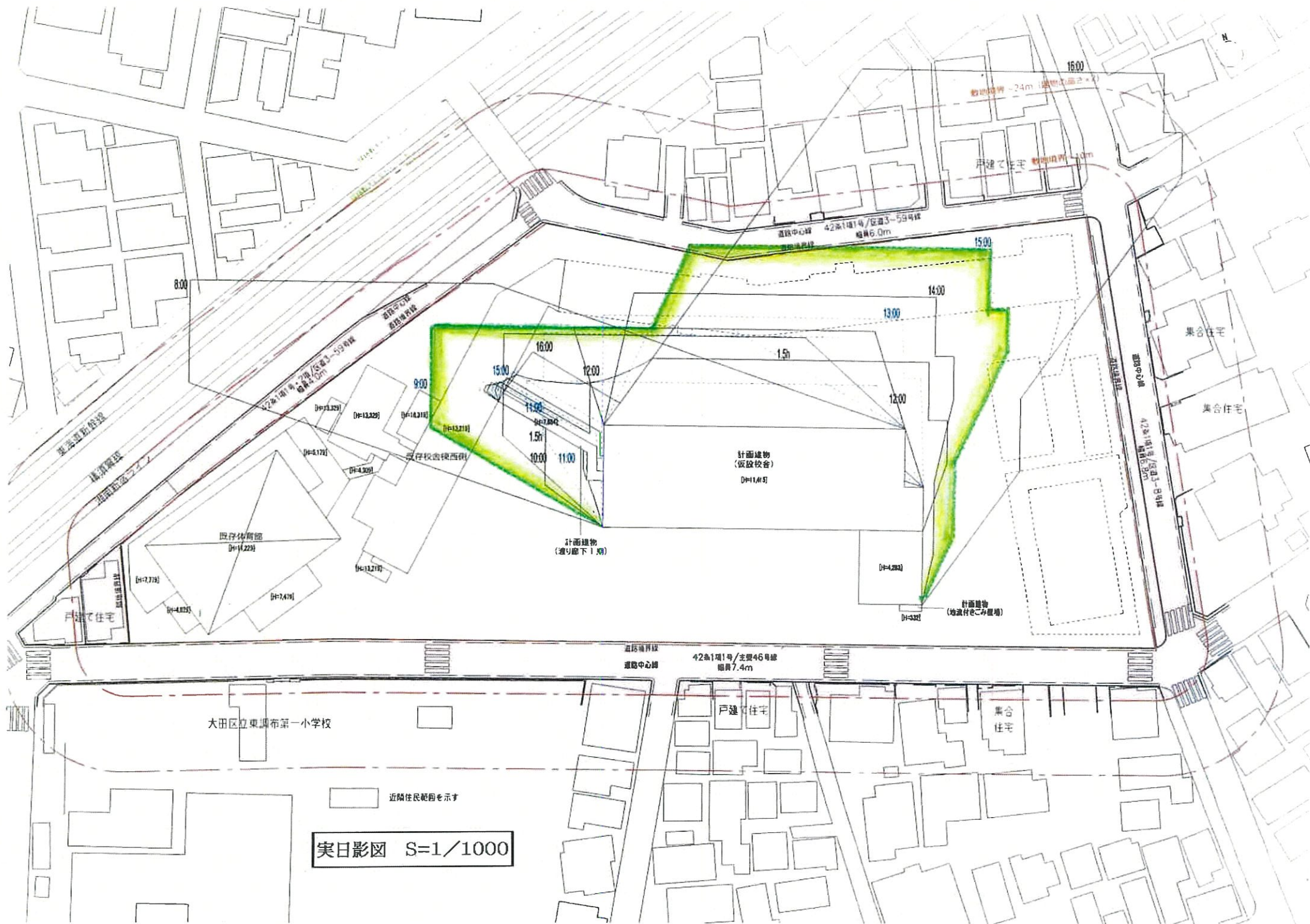
別紙参照

1 3 工事による危害の防止策

- ・工事エリアの外周には仮囲いを設置します。
- ・工事車両の出入口には交通整理員を配置し、安全管理を行います。
- ・工事中の建物の足場まわりには安全ネットを張り、資材の飛散・落下を防ぎます。
- ・現場周囲の道路の清掃を十分に行います。
- ・工事により発生する騒音・振動等については、その防止のために万全の策を施し騒音・振動等最小限にとどめるよう努めます。

1 4 建築に伴って生ずる周辺的生活環境に及ぼす著しい影響及びその対策

- ・仮設校舎は3階建とし、周辺建物より大きく突出することがないように配慮します。
- ・その他の問題、近隣の申し入れ等につきましても、誠意をもって対応します。



大田区立東調布第一小学校

近隣住民範囲を示す

実日影図 S=1/1000

42条1項1号/主要46号線
幅員7.4m

戸建て住宅

集合住宅

計画建物
(仮設校舎)
D#11,115

計画建物
(遊り廊下1期)

計画建物
(給油付こみ履場)

既存体育館
D#11,223

既存校舎棟西側

42条1項1号/主要3-59号線
幅員6.0m

敷地境界 -24m (建物式面さ×)

戸建て住宅 敷地境界 -1.0m

集合住宅

集合住宅

42条1項1号/主要3-8号線
幅員6.0m

42条1項1号/主要46号線
幅員7.4m

8.00

16.00

15.00

14.00

13.00

12.00

15.00

16.00

12.00

9.00

11.00

10.00

11.00

15.00

15.00

15.00

15.00

15.00

15.00

15.00

15.00

15.00

15.00

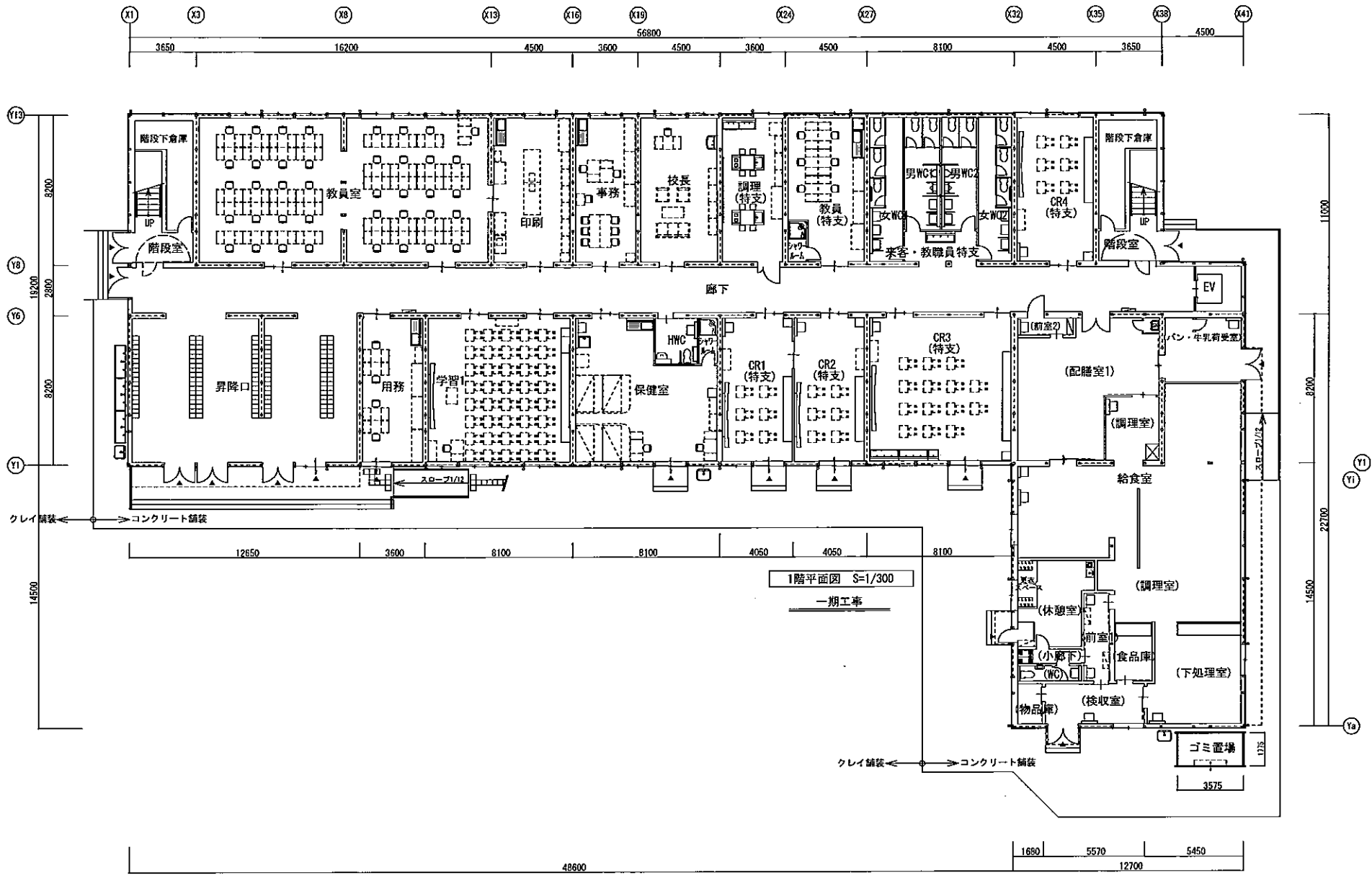
15.00

15.00

15.00

15.00

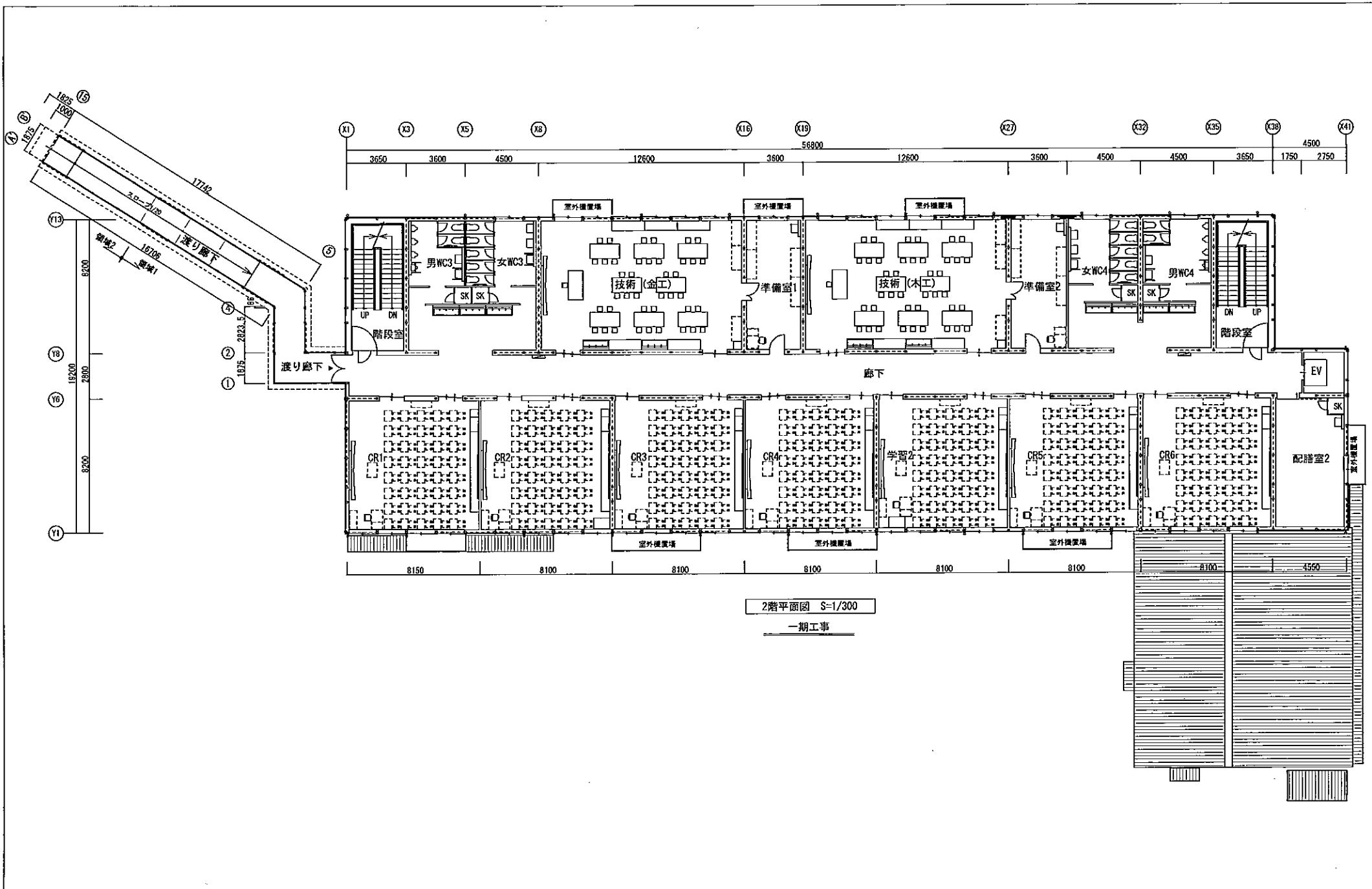
15.00



変更	日付	担当	訂正事項
△	-	-	-
△	-	-	-
△	-	-	-
△	-	-	-

工事名称				図面名称	
大田区立東調布中学校仮設校舎				1階平面図	
高末	設計	検閲	日付	縮尺	図面番号
			2024.05.20	S:1/300 (A4)	A-02

設計者	図面番号
	A-02

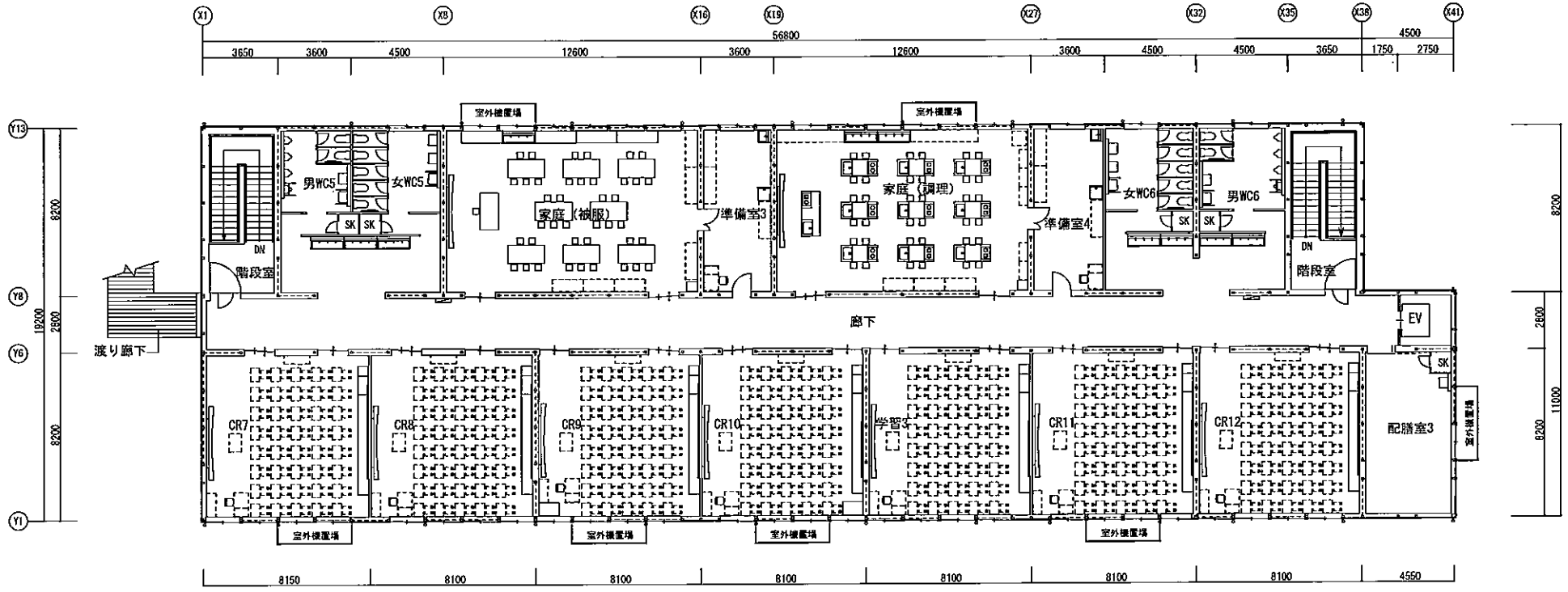


2階平面図 S=1/300

一期工事

変更	日付	担当	訂正事項
△	-	-	
△	-	-	
△	-	-	
△	-	-	

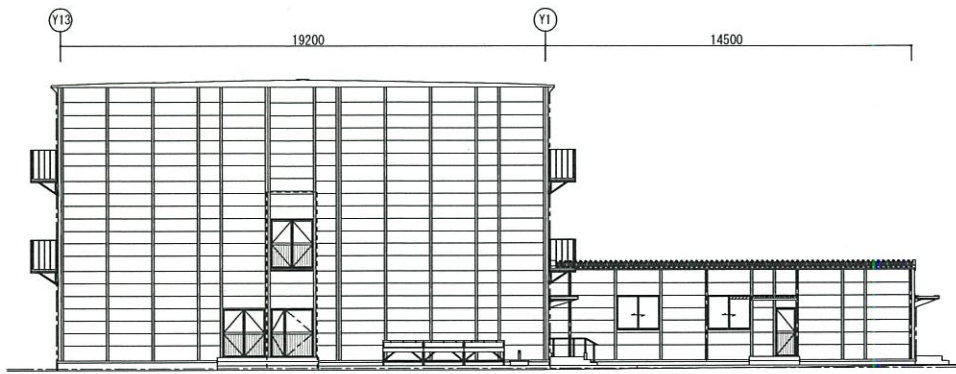
工事名称					図面名称	
大田区立東調布中学校仮設校舎					2階平面図	
書業	設計	検図	日付	縮尺	設計者	図面番号
			2024.05.20	S: 1/300 (A4)		A-03



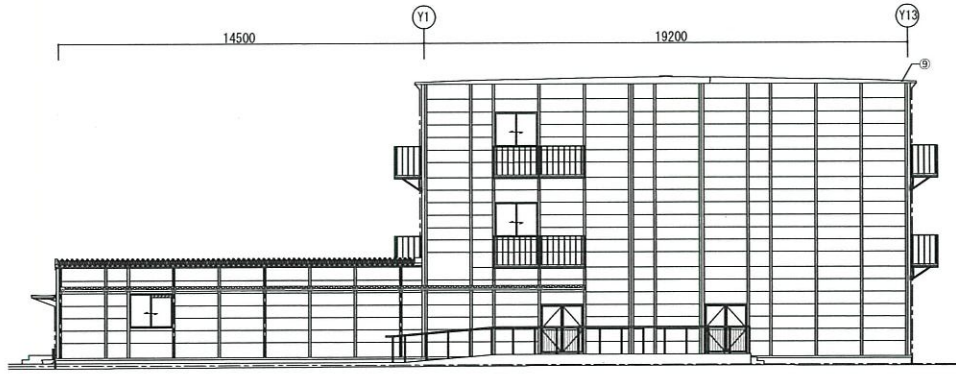
3階平面図 S=1/300
一期工事

変更	日付	担当	訂正事項
△	.	.	
△	.	.	
△	.	.	
△	.	.	

工事名称					図面名称	
大田区立東調布中学校仮設校舎					3階平面図	
作業	設計	検図	日付	縮尺	設計者	図面番号
			2024.05.20	S:1/300(A4)		A-04



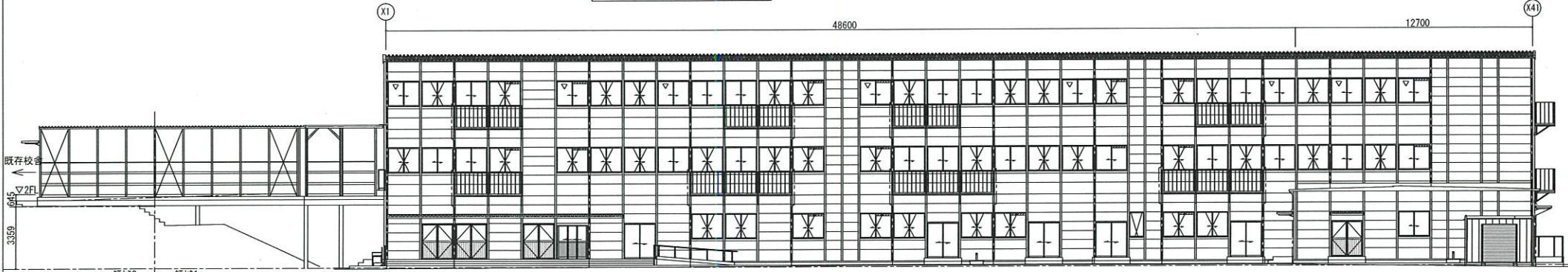
X 1 立面図 S=1/300



X 4 立面図 S=1/300



Y 13 立面図 S=1/300



Y 1 立面図 S=1/300

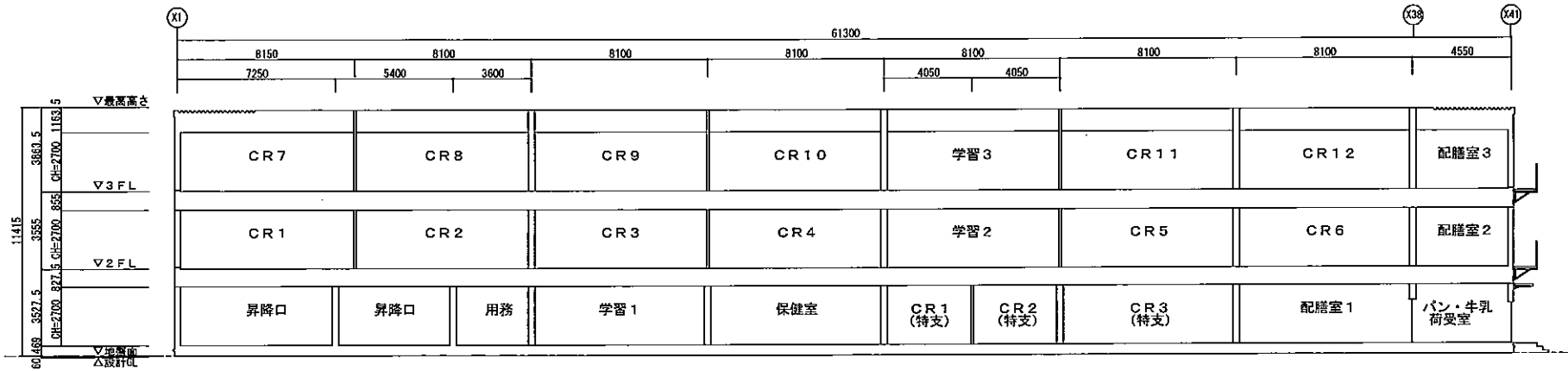
KOHRI 郡リース株式会社
一級建築士事務所

〒106-0032 東京都港区六本木 6-11-17 03 (3470) 8033 東京都知事 第14530号 構造監理 一級建築士 第94560号

変更	日付	担当	訂正事項
△	.	.	
△	.	.	
△	.	.	
△	.	.	

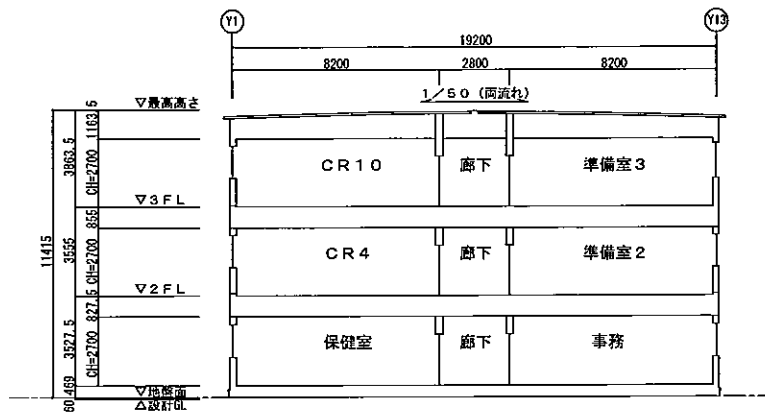
工事名称 大田区立東調布中学校仮設校舎				図面名称 立面図	
営業	設計	核図	日付	縮尺	図面番号
			2024. 05. 20	S: 1/300 (A4)	A-05

設計者	設計者	図面番号
		A-05



A-A断面図 S=1/300

一期工事



B-B断面図 S=1/300

一期工事

変更	日付	担当	訂正事項
△	.	.	.
△	.	.	.
△	.	.	.
△	.	.	.

工事名称 大田区立東調布中学校仮設校舎				断面名称 断面図	
業種	設計	概観	日付	縮尺	図面番号
			2024.05.20	S:1/300(A4)	A-06