

令和6年度～令和10年度

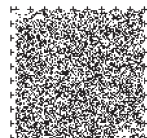
概要版

# 大田区 地域福祉計画

大田区成年後見制度等  
利用促進基本計画



この冊子は音声コード付きです。  
右のマークが音声コードで、コードの位置を示すために切り込みを入れています。  
専用の読み上げ装置等を使用して読み取ることで、音声で内容を聞き取ることができます。



## 地域福祉計画ってなに？

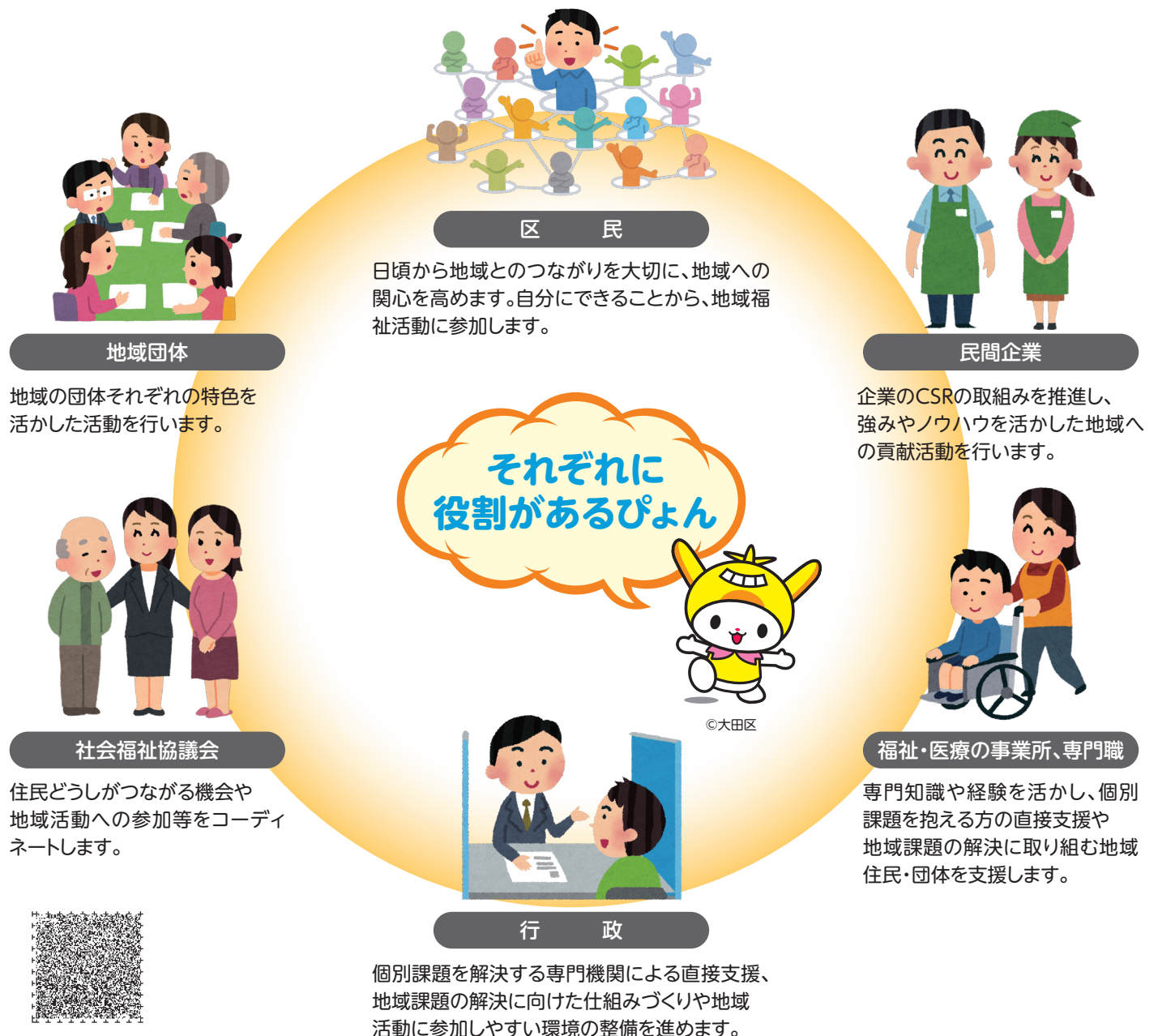
この計画は、「ともに支えあい 地域力ではぐくむ 安心して暮らせるまち」を基本理念とし、**地域のみなさんとともに大田区の「地域福祉」の取組みを進める計画**です。

なお、地域住民等が主体となる活動をまとめた大田区社会福祉協議会の「地域福祉活動計画」と一体的に進めていきます。

大田区において、区民のみなさんが地域社会の一員として、安心して、その人らしく、充実した生活を送るようになるための考え方・方向性等を示すものです。

大田区では、区民のみなさんとともに、さまざまな地域の生活課題の解決に取り組み、誰一人取り残さない、多様性と包摂性のある大田区らしい地域共生社会の実現をめざしていきます。

## 区と地域のみなさん、それぞれの役割



# 区民のみなさんの現状から、大切にしたい3つのポイント

## 区民のみなさんの現状

### ● 区民のみなさんの孤立感の状況

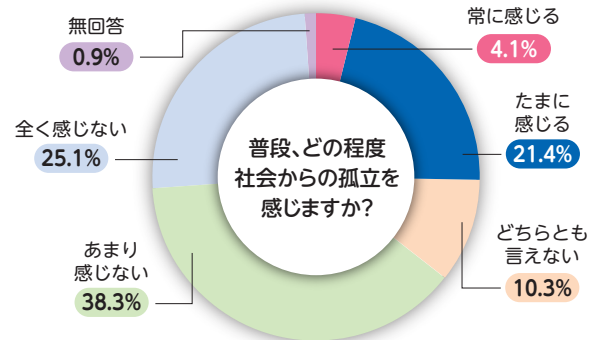
▶ 区民のみなさんの中には、  
**「孤立」を感じている方がいらっしゃいます**

### ● 世帯の状況・コミュニティの変化

▶ **単身でお住まいの方が増加**しています

### ● 地域のつながり、近所づきあい

▶ 近所づきあいは**より親しい関係を望む方が多くなっています**



資料：大田区地域福祉計画実態調査 報告書(令和5年3月)

## ポイント1 孤立を生まない・多様性を認め合う地域づくりを進めます！

人と人がつながる、孤立を生まない・多様性を認め合う地域づくりが大切

## 区民のみなさんの現状

### ● 地域活動への参加状況、参加意向

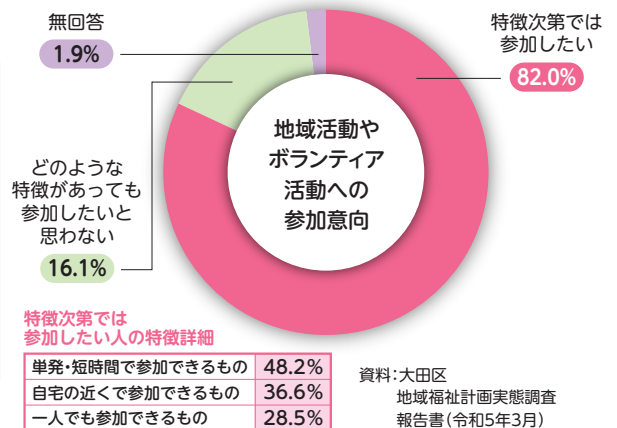
▶ **きっかけや条件が整うと**地域活動に参加しやすい

### ● 地域活動への参加のきっかけ

▶ 身近な人から誘われたりすると参加しやすい

### ● 地域で活動する団体等の状況

▶ 企業等の**多様な主体の地域活動における連携が広がっています**



特徴次第では参加したい人の特徴詳細

単発・短時間で参加できるもの	48.2%
自宅の近くで参加できるもの	36.6%
一人でも参加できるもの	28.5%

資料：大田区  
地域福祉計画実態調査  
報告書(令和5年3月)

## ポイント2 地域の多様な主体の参加を推進します！

さまざまな人が地域の活動等に主体的に関わり、その人に合った役割を發揮できることが重要

## 区民のみなさんの現状

### ● 区民のみなさんの生活課題の状況

▶ **生活の課題が、多様化、複合化**しています

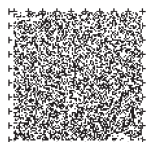
### ● 相談に関する区民のみなさんのニーズ

▶ 区に対し、**どの世代からの相談等にも  
応じる体制**を整えてほしい



## ポイント3 分野横断の包括的な支援体制を強化します！

- ・どこに相談しても支援につながる相談体制(包括的相談支援体制)
- ・多機関連携によるチーム支援
- ・包括的な視点を持った福祉人材の育成・確保



地域には、さまざまな方が、関わり合って、暮らしています。

これらの一つひとつの関わり合いが、面となって、ともに支えあう地域をつくる、  
こんな豊かなあたたかいまちこそが、**大田区らしい地域共生社会**となると考え、  
**そのイメージをイラストで表しています。**

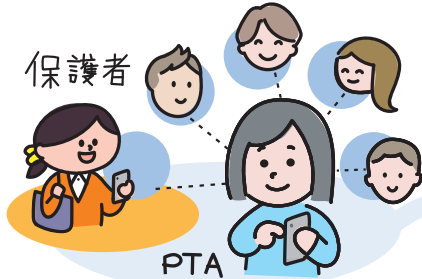


**やりがいをもって  
楽しくつながる。**

特技のある方



保護者



PTA

学生ボランティア



テーマ・居場所  
・見守り

地域福祉  
コーディネーター



寄付

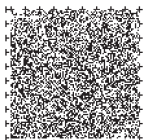


企業

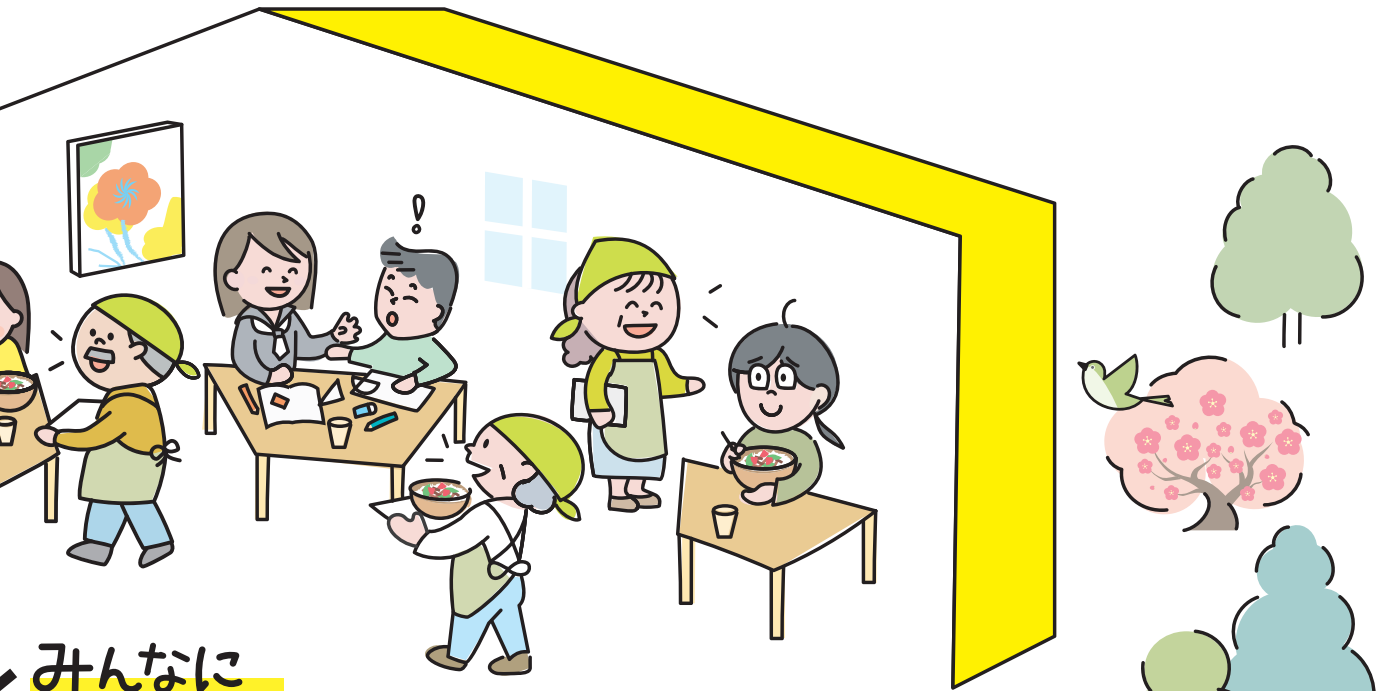
地元商



区民活動団体



※このイメージイラストは、区民のみなさんとの意見交換会のお話を元に制作しています。



みんなに  
居場所がある。

田区らしい  
共生社会  
メッセージ



みんなで見守る、  
ちゃんと届く。

民生委員  
児童委員



ヘルパー

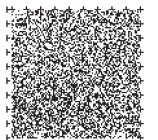
児童館



地域住民



OX野会  
防災訓練



# 地域のみなさんと、こんなことに取り組んでいきます

## 基本目標 ① つながりを感じることができる地域をめざします

**地域とのつながりと  
安心が得られる  
居場所づくりに取り組みます**

☑ みんなに  
居場所がある。

地域の中に自分に合った居場所があり、何か困った時に気軽に話せる仲間がいることで、孤立を生まない地域となります。



## 効果 地域の居場所づくり

気軽に立ち寄れる

居場所

- ・地域における人とのつながりが生まれる
- ・さまざまな人と触れあうことで、心の安心につながる

地域での助け合える  
関係に発展、地域の  
支援力を高める



## 基本目標 ② 誰もが地域に参加できる共生のまちづくりを進めます

**地域課題共有・  
解決のための地域の  
プラットフォームを推進します**

☑ やりがいをもって  
楽しくつながる。

地域のさまざまな方が、自分たちの強みを活かし、できる範囲の中で地域の活動に参加し、やりがいを持って楽しみながら、つながれる場が大切です。



## 効果 多様な主体が話し合う場(プラットフォーム)づくり

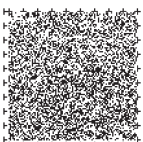
地域に必要なこと

- ・見守り
- ・防災
- ・イベント
- ・居場所 など

思いを持った方がたくさんいる

- ・地域のために何かしたい
- ・他団体の取組を知りたい
- ・楽しくつながりたい
- ・企業として貢献したい など

みんなで  
話し合うことで、  
支えあいのネット  
ワークが広がる

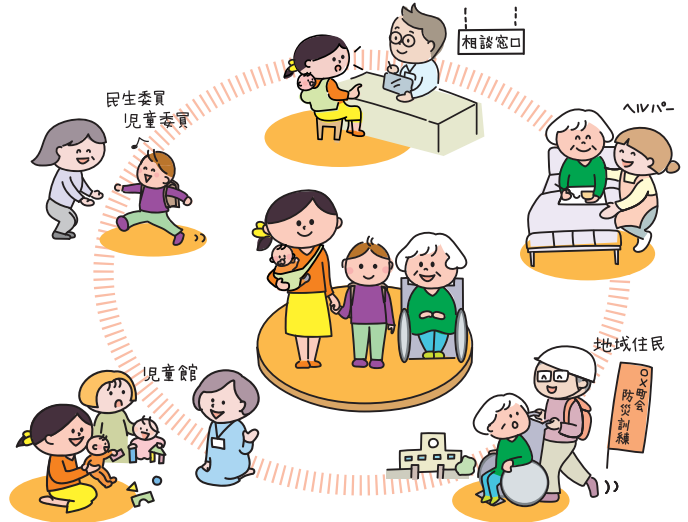


## 基本目標 ③ 安心して生活できる地域を支えます

### 分野横断で 包括的に受け止める 体制の強化をします

☑ みんなで見守る、  
ちゃんと届く。

例えば、子育てや家族の介護で困ったときに、必要なサービスがきちんと届き、さまざまな方のあたたかな見守りがあることで、安心した暮らしにつながります。



### 強化 ① どこに相談しても支援に繋がる相談体制を強化します



区民のみなさんの困りごとを地域のみなさんとともに、さまざまなカタチで受け止めていきます!



### 強化 ② 分野横断による多機関連携のチーム支援を強化します

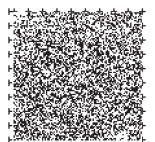
#### 【多機関連携によるチーム支援のイメージ】

▶ 困りごとを抱えた区民を様々な関係機関がチームで支援



推進

#### 多機関連携の調整機能



# 地域福祉推進の取組みの体系図

