

4月1日から
区内全域で
プラスチック
分別回収スタート!

地球にいいこと。 プラスチックは 「分ける」がカギ!

ちょっとした分別で、これまで可燃ごみとして出していたプラスチックが私たちの生活を支える“大切な資源”に生まれ変わります。小さな行動が、未来を変える一歩につながります。プラスチック分別回収にご協力をお願いします。あなたも今日から、地球にやさしい選択を。



まずは確認!

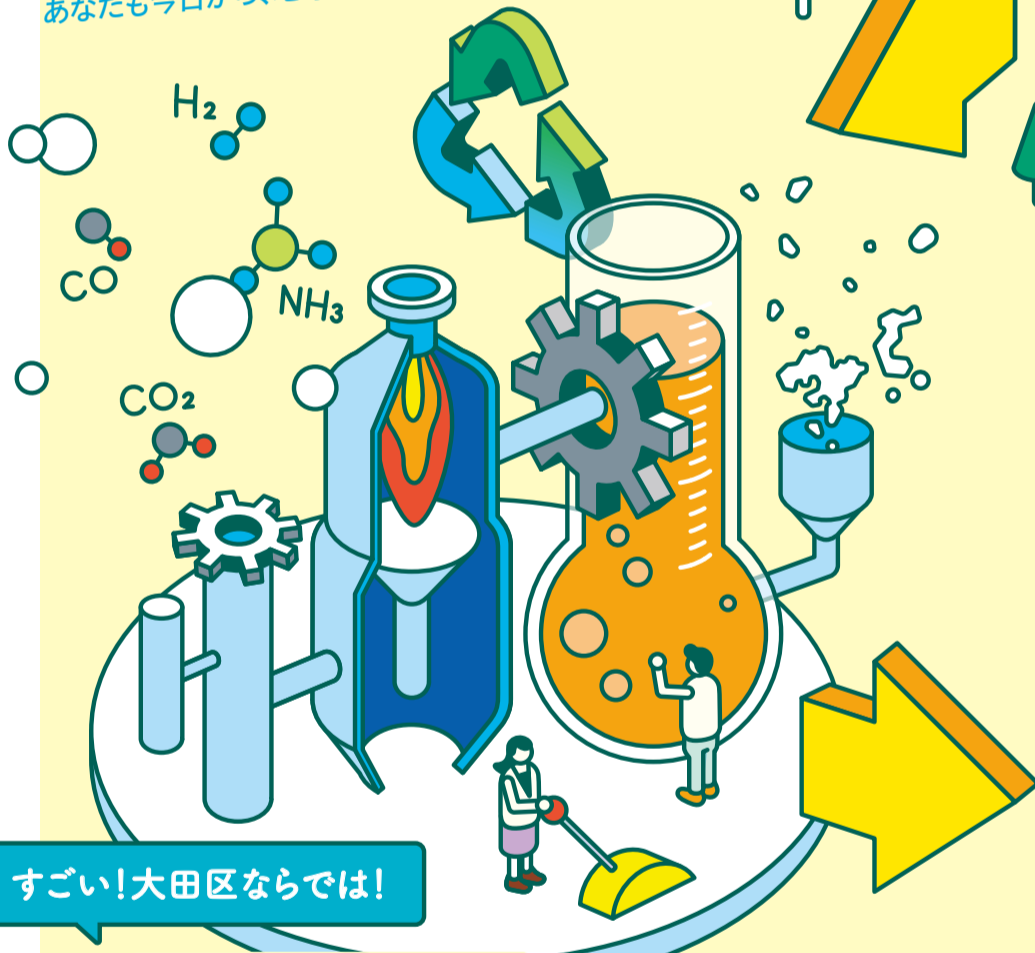
「プラスチックの日」に回収できるもの

- ①汚れていない
- ②プラスチックだけでできている
- ③1辺が30cm未満のもの

お住まいの地域の回収曜日はこちら!



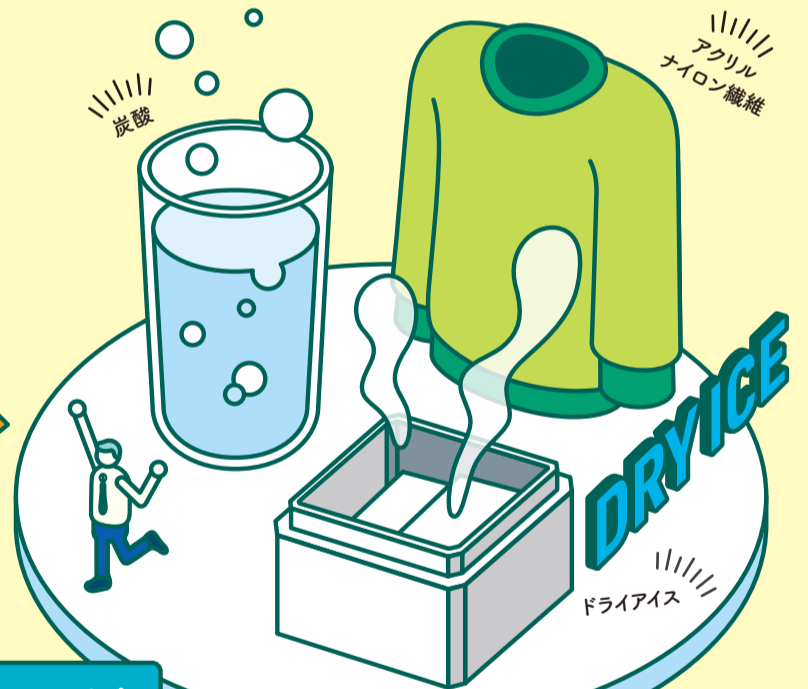
中身の見える袋(半透明可)にまとめ、「プラスチックの日」に出してください。



すごい!大田区ならではの!

ほぼ100%リサイクル

実は、プラスチックの処理方法は自治体によって異なります。大田区では、回収したプラスチックをガス化し、ほぼ全てをさまざまな製品によみがえらせることができる「ケミカルリサイクル※」を中心に採用。資源化の過程も環境への負荷を抑えられるよう配慮しています。家庭から回収したプラスチックをこの方法で資源化しています。※使用済みプラスチックを熱分解して化学原料などに再生する手法



知らなかった!

プラスチックが資源に

リサイクルされたプラスチックは、身近にあるさまざまな製品の原料に生まれ変わっています。あれもこれも、あなたが分別したプラスチックかも!?

もっと知りたい!
「ケミカルリサイクル」はこちら

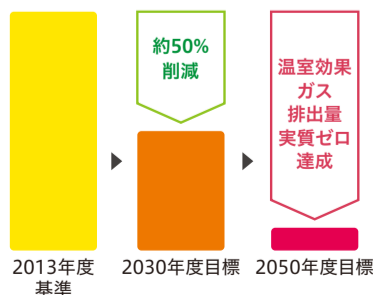


未来をつくる おおたアクション!



持続可能な環境先進都市へ

区では、2050年度までに脱炭素社会を実現(温室効果ガス排出量実質ゼロ)するため、2030年度までに温室効果ガス排出量を約50%削減することを中期目標としてさまざまな取り組みを行っています。削減のためのアクションの一つとして廃プラスチック排出抑制・再生利用などを実施。区と事業者、そして区民の皆さんが一体となって取り組むことが、環境を守る一歩につながります。



● 問合せ先

地球温暖化対策について
問 環境政策課環境政策担当
TEL 5744-1625 FAX 5744-1532
資源プラスチック回収事業について
問 ごみ減量推進課事業推進担当
TEL 5744-1628 FAX 5744-1550



お知らせ

防災行政無線電話応答サービス

防災行政無線(放送塔)から放送した内容を電話で確認することができます。

TEL 050-5536-5105(有料)※一部の電話からは利用できない場合があります
問 防災危機管理課防災危機管理担当
TEL 5744-1236 FAX 5744-1519



地域力応援基金助成事業(チャレンジ助成・チャレンジプラス助成)実施団体の発表

令和7年度の実施事業が2事業に決定しました。詳細は区HPをご覧ください。

●助成テーマ

“大田区で働く「福祉のしごと」魅力発信事業”

助成メニュー	団体名	事業名
チャレンジプラス助成	おおた地域見守りネットワーク	福祉職体験とSNSでの情報発信(オンライン地域コミュニティの構築)
チャレンジプラス助成	特定非営利活動法人あかしろきいろ	未来の担い手と一緒に考える「福祉の仕事」の魅力発信(こども分野編)

問 地域力推進課区民協働・多文化共生担当
TEL 5744-1204 FAX 5744-1518



国保・年金・税

国民健康保険の加入

国民健康保険や社会保険などの公的医療保険制度は、国民が必ず加入する制度です。社会保険などに加入していない方は、国民健康保険に加入する届け出をしてください。

問 国保年金課国保資格係
TEL 5744-1210 FAX 5744-1516

厚生年金と健康保険の加入

全ての法人事業所や適用業種の事業所で5名以上の従業員を常時雇用している個人事業所は、厚生年金と健康保険の加入が法律で義務付けられています。加入の手続きがお済みでない事業主の方はお問い合わせください。

問 日本年金機構大田年金事務所
TEL 3733-4141 FAX 3734-3649

令和7年度の国民健康保険料の料率などが決まりました

令和6年の所得額を基に、医療分、後期高齢者支援金分、介護分を算定します。

○国民健康保険の計算方法

以下の合計額が1年間(4月～令和8年3月)の国民健康保険料です

区分	合計額
医療分(最高限度額66万円)	所得割額:加入者全員の基礎となる所得額※の合計×7.71% + 均等割額:加入者数×47,300円
後期高齢者支援金分(最高限度額26万円)	所得割額:加入者全員の基礎となる所得額※の合計×2.69% + 均等割額:加入者数×16,800円
介護分(最高限度額17万円)	所得割額:40～64歳の加入者全員の基礎となる所得額※の合計×2.25% + 均等割額:40～64歳の加入者数×16,600円
※基礎となる所得額=個人の令和6年の合計所得額-43万円	

○39歳以下の方は、介護分の負担はありません。

また、65歳以上の方の介護分は介護保険料として別に収めます

○保険料の納入通知書を6月に世帯主に郵送します

問 国保年金課国保資格係
TEL 5744-1210 FAX 5744-1516

日曜の窓口での住民税課税(非課税)証明書・納税証明書の発行を一部休止

●発行休止日=4月20日(日)
※証明書は郵送でも請求できます

問 課税課税課税担当
TEL 5744-1192 FAX 5744-1515
日曜窓口=戸籍住民課戸籍住民担当
TEL 5744-1185 FAX 5744-1701



健康・衛生

国保人間ドック受診助成

●助成対象期間=令和8年3月31日まで
●助成限度額=8,400円

対 4月1日時点で大田区国民健康保険に加入しており、受診日に40～74歳の方(保険料未納無しなどの条件有り)定 先着1,100名 申 人間ドック受診後、問合先へ申請書兼請求書、質問票(いずれも区HPから出力)に医療機関発行の領収書、検査結果報告書の写しなどを郵送か持参
●申込期間=5月1日～令和8年4月30日(必着)

問 健康づくり課健康づくり担当
TEL 5744-1393 FAX 5744-1523



募集・求人

SDGs おおたスカイパートナー・ゴールドスカイパートナー認定制度

SDGsの達成に向けて取り組む区内事業者を認定する制度です。認定後は認定証の交付や、区HPでの取り組み内容の紹介などさまざまな支援が受けられます。詳細は区HPをご覧ください。

対 区に本社(本店)、支社(支店)、営業所などがある法人、個人事業主か団体 申 電子申請。5月30日締め切り
問 企画課政策・企画担当
TEL 5744-1538 FAX 5744-1502



次世代ものづくり人材育成プロジェクト事業計画「中学生職場体験事業」

詳細は問合先HPをご覧ください。

対 区内中学生の「職場体験事業」に協力可能な製造業事業者費1件につき6万円まで※令和8年3月9日までに実施される「職場体験事業」にかかる経費が対象 定 先着12件程度。1社で複数回の応募も可 申 問合先へ申請書(問合先HPから出力)をFAX。令和8年3月9日締め切り(予算がなくなり次第終了)

問 (一社)大田工業連合会
TEL 3737-0797 FAX 3737-0799



長期休暇中の子どもの居場所づくり補助事業実施団体

夏休み中のこどもの居場所づくりに取り組む団体などに補助金を交付します。詳細は区HPをご覧ください。

対 区内を主な活動拠点とし、こどもの生活応援に資する活動を実施する団体など※補助団体は、審査により決定 定 選考で16団体程度 申 問合先へ電話の上、申請書(問合先で配布。区HPからも出力可)と必要書類を持参。5月2日締め切り

問 子育て支援課子育て支援担当
TEL 5744-1653 FAX 5744-1525



福祉・シニア

障がいのある方のための①パソコン教室②健康体操教室

対 区内在住の障がいのある方と家族 日 ①5月11日(日)午後2時～4時 ②6月1日(日)午後1時30分～3時 会 さぼーとびあ 定 先着①10名②15名 申 問合先へ電話かFAX(記入例参照)
問 上池台障害者福祉会館
TEL 3728-3111 FAX 3726-6677

聴覚障がいについて知ろう

対 区内在住・在勤・在学の方 日 5月21日(水)午後1時30分～4時30分 定 先着25名 申 問合先へ往復はがきかFAXかEメール(記入例参照)
会・問 さぼーとびあ(〒143-0024中央4-30-11)
TEL 5728-9355 FAX 6303-7171
EM ota@tokyo-shuwacenter.or.jp



健康遊具を使って、公園体操をしませんか?

健康遊具を活用し「簡単・優しい・続けられる」をテーマに運動の習慣化をめざします。

会場	日程	時間(1時間)
新井宿児童公園	第2・4月曜	午後2時から
萩中公園	第2・4木曜	午前10時から
ふくし公園		午後2時から
矢口二丁目公園	第1・3金曜	午前10時から
本門寺公園		午後2時から

対 医師などから運動制限を受けていない65歳以上の方 申 当日会場へ※タオル、飲み物持参
問 高齢福祉課高齢者支援担当
TEL 5744-1624 FAX 5744-1522

身体障がい者・知的障がい者・精神障がい者相談員をご存じですか?

生活や学校、福祉サービスのことなどで悩んだときはお気軽にご相談ください。

※相談員の名簿は、区HPをご覧ください

問 さぼーとびあ
TEL 5728-9433 FAX 5728-9437



区役所本庁舎内の各窓口到手話通訳者が同行します

必要な方は問合先へお越しください。

日 月曜(休日の場合は翌日)、午後1時～4時
問 障害福祉課障害者支援担当
TEL 5744-1253 FAX 5744-1555



催し・講座

自転車事故を再現した交通安全教室

詳細は区HPをご覧ください。

会場	日時
出雲中学校	4月26日(土)午前9時45分から
大森第七中学校	9月20日(土)午前9時40分から
石川台中学校	9月24日(水)午後1時30分から
大森第二中学校	10月16日(木)午後1時30分から
田園調布中学校	10月31日(金)午後1時30分から
志茂田中学校	11月20日(木)午後1時30分から
南六郷中学校	12月24日(水)午前11時から
大森第一中学校	令和8年3月3日(火)午後1時30分から
蓮沼中学校	令和8年3月6日(金)午後1時30分から

※天候などの影響で延期・中止か一般公開を取りやめる可能性があります

問 都市基盤管理課交通安全・自転車
総合計画担当

TEL 5744-1315 FAX 5744-1527



東京国際音楽祭2025

ビッグバンドのブルースカイと
シャープ、デキシーキングス、軽
音楽界の日本代表が勢ぞろい。
詳細は区HPをご覧ください。



日 5月3～5日(祝)

問 地域力推進課区民協働・多文化共
生担当

TEL 5744-1227 FAX 5744-1323



ジャイアンツアカデミー親子野球教室

読売ジャイアンツ選手OBと一緒に野球を楽しみま
せんか。初心者の方もお気軽にご参加ください。

対 ①4・5歳のお子さんと保護者②小学1・2年生
のお子さんと保護者 日 5月17日(土)①午後1時
30分～3時②午後3時15分～4時45分 費 1,000
円 定 先着各25組50名 申 問合先へ電話
会・問 大田スタジアム
TEL 3799-5820 FAX 3799-5782

文化

図書館だより

詳細はこちら



●あいことばはヒ・ラ・ケ・ホ・ン!「こどもの読書週間」

4月23日は「こども読書の日」、4月23日～5月12日は「こどもの読書週間」です。
図書館では各館で読書週間にちなんだイベントを開催しています。

●各図書館でこどもおはなし会を開催しています

お近くの図書館へお越しください。詳細は区HPをご覧ください。各図書館
へお問い合わせください。

●図書館ガイドをご利用ください

図書館では「図書館ガイド」(日本語・英語・中国語・ハングル版)と、こども
向けの「そうだ としょかんに いってみよう!」を配布しています。各図書館
の地図や設備、サービスなどをまとめています。

配布場所 図書館、大田文化の森情報館、田園調布せせらぎ館図書サービスコーナーほか

「読み聞かせボランティア入門」(3日制・実技あり)

対 区立図書館で読み聞かせボランティアを始めたばかりの方、未経験の
方 日 5月12・19・26日(月)午後2時～4時 会 羽田図書館 定 抽選で20名
申 電子申請。問合先へ往復はがき(記入例参照。読み聞かせボランティア
経験年数・活動場所も明記)も可。4月21日必着
問 大田図書館(〒145-0076田園調布南25-1)
TEL 3758-3051 FAX 3758-3625



休館のお知らせ(特別整理のため)

図書館	期間	問合先
大田文化の森	5月12日(月)～17日(土)	TEL 3772-0740 FAX 3772-0741
洗足池	5月19日(月)～24日(土)	TEL 3726-0401 FAX 3726-3268
蒲田	5月26日(月)～31日(土)	TEL 3738-2459 FAX 3736-9782

各図書館の催し ※会場の記載がないものは各館で

大森西 TEL 3763-1191 FAX 3298-6022

昭和100年「大森西の写真展2025」

日 4月26日(土)～5月11日(日) 申 当日会場へ

多摩川 TEL 3756-1251 FAX 3756-1745

蝶の世界展

日 5月3日(祝)～6日(休)午前10時～午後5時(6日は午後3時まで)
申 当日会場へ

久が原 TEL 3753-3343 FAX 3753-5642

Special Storytime in English 英語でおはなし会スペシャル

対 小学生以下のお子さんと保護者 日 5月10日(土)午後3時～3時40分
定 先着45名程度 申 当日会場へ

呑川連続講座「呑川をもっと身近に!」(6日制)

対 呑川ウオーク=自分で歩ける方 日 5月17・24日(土)、25日(日)、31日、6
月7・14日(土)午後1時30分～4時※「呑川ウオーク」は5月25日午前10時
～正午 定 先着40名 申 問合先へ電話かFAX(記入例参照)か来館

蒲田 TEL 3738-2459 FAX 3736-9782

朗読会「分身ロボットOriHimeが本を読む」

対 中学生以上の方 日 5月24日(土)午後2時～3時30分 定 先着25名
申 問合先へ電話

アプリコ&大田区民プラザ

公演の詳細は情報誌「Art Menu」をご覧ください。特別出張所や図書館、文化センターなど区内の主な施設や駅で配
布しています★公演内容は変更になる場合があります★記載事項のない公演への未就学児の入場はご遠慮願います

チケット
発売日

オン
ライン

4月18日正午から
HPからお求めいただけます
(別途手数料あり)



専用
電話

4月23日午前10時から
TEL 3750-1555
※午前10時～午後7時
(プラザ休館日を除く)

※4月24日(木)午前10時～公演前日午後7時は、残席がある場合
のみ以下の施設窓口でもチケットをお求めいただけます
●アプリコ●大田区民プラザ●大田文化の森
問(公財)大田区文化振興協会 TEL 3750-1614 FAX 3750-1150

下丸子らくご倶楽部

彦いち・白酒・志ら乃 ゲスト:松元ヒロ

4人のレギュラーが月替わりで出演し、毎回ゲストも登場。
恒例の若手バトルもぜひお楽しみください!

●出演=林家彦いち、桃月庵白酒、立川志ら乃
ゲスト=松元ヒロ

日 6月27日(金)午後6時30分開演
会 大田区民プラザ 費 2,800円



本と音楽の素敵な出会い Vol.3 ザ・家康・クラシック

～江戸はおもしろい!邦楽と西洋音楽の魅力に迫る!!～

●出演=中島裕康(箏)、新倉瞳(チェロ)、高橋多佳子
(ピアノ)、安部龍太郎(作家)、浦久俊彦(ナビゲーター)

日 7月23日(水)午後2時30分開演
会 アプリコ 費 一般3,000円、中学生以下1,000円



和太鼓 東京打撃団 30周年記念公演

日 7月26日(土)午後4時開演
会 アプリコ 費 一般5,000円、
高校生以下3,000円



大森 海苔のふるさと館

海苔でお絵かき「海藻おしばづくり」

海苔や身近な海藻を使って自由に絵や文字を描き、
海藻おしばのカードを作ります。

日 5月25日(日)①午前10時～11時30分②午後2時～
3時30分 定 先着各30名 申 問合先へ電話

会・問 大森 海苔のふるさと館
TEL 5471-0333 FAX 5471-0347



山王草堂記念館

馬込文士の足跡をたずねて散策会

「大森山王の政財界人～徳富蘇峰と渋沢栄一を中心に～」

かつて、大森山王には徳富蘇峰をはじめ、清浦奎吾、芦田均、井上馨、桂
太郎などの政財界人が暮らしていました。また、区内で開発事業を行っ
た渋沢栄一や五島慶太も交え、彼らゆかりの場所をご案内します。

日 5月11日(日)①午前10時～正午②午後2時～4時 会 山王草堂記念館
(集合)、大森貝塚遺跡庭園(品川区大井6-21-6)(解散) 定 抽選で各15
名 申 問合先へ往復はがきかFAX(記入例参照)。4月25日必着※1通に
つき2名まで

問 龍子記念館(〒143-0024中央4-2-1)
TEL FAX 3772-0680



熊谷恒子記念館の休館

日 4月18日(金)まで※展示替えなどのため
TEL FAX 3773-0123

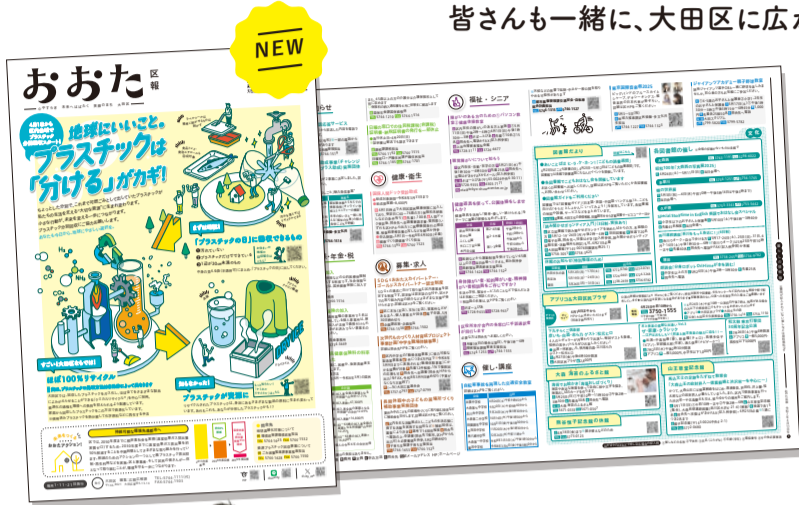


知りたい! 読みたい!

皆さんにもっとわくわくを

おおた区報をリニューアル!

これまで、これからも。よりよい暮らしづくりに役立つ旬の情報を盛りだくさんでお届けします。
皆さんと一緒に、大田区に広がる「わくわく」を発信していきましょう!



今日からちょっと「便利になる」
「わくわくする」記事を作ります!

おおた区報 毎月1・11・21日発行 区HPでは、Web版・PDF版・音声版を公開しています。

- ポイント01 紙面が読みやすく**
色使いやカテゴリーを刷新し、欲しい情報が見つけやすい紙面に
- ポイント02 おおた区報ロゴマークをリニューアル**
コロんとした柔らかなデザインで、より親しみやすいロゴマークに!
- ポイント03 おおたの魅力をもっと!**
「おおたアクション」など、区の取り組みを分かりやすく解説するコーナーを設け、区の魅力をさらに再発見できる紙面に

問 広聴広報課広報・シティプロモーション担当 TEL 5744-1132 FAX 5744-1503

子育て・教育

お知らせ

児童用防犯ブザーを配布します

対 区内在住で区立以外の学校に通う小学1年生※区立小学校に通う児童には学校で配布 申 問合先へ申込書(問合先で配布。区HPからも出力可)と通学する学校の在学証明書・身分証明書の写しを持参か郵送
問 学務課学校運営係 TEL 5744-1427 FAX 5744-1536



催し・講座

区内11会場で開催! 大田区子どもガーデンパーティー

子どもたちがゲームや軽スポーツなどで1日を楽しく過ごせるイベントです。交流を通じ地域社会でのつながりを深めましょう。

日 4月27日(日)午前10時~午後3時 申 当日会場へ(※のない雨天時は同会場)

会場	開催場所	会場	開催場所
平和島	平和島公園 ※雨天時はゆいっつ	萩中	萩中公園野球場・萩中小学校・出雲中学校
馬込	馬込第二小学校	六郷	多摩川緑地区民広場 ※雨天時は六郷地域力推進センター
池上	池上会館	矢口	多摩川大橋緑地 ※雨天時は多摩川小学校
新井宿	大田文化の森	蒲田西	ふれあいはずぬま
せせらぎ	田園調布せせらぎ公園・田園調布せせらぎ館	蒲田東	蒲田小学校
洗足池	洗足池公園 ※雨天時は大森第六中学校		

開催場所が例年と異なる会場がありますので、確認の上、お越しく下さい。

問 地域力推進課青少年健全育成担当
TEL 5744-1223 FAX 5744-1518



保育付き「富田久枝先生の子育て講座」

対 1歳~小学3年生のお子さんの保護者と子育て支援者 日 5月28日(水) 午前10時~11時45分 会 入新井集会所 定 先着50名 申 電子申請※保育(1歳以上の未就学児20名、1人500円)有り

問 子ども家庭支援センター地域子育て推進係
TEL 5753-1153 FAX 3763-0199



子育ての不安を解消しませんか? 親支援プログラム

お互いの悩みや関心のあることをグループで話し合いながら、自分なりの子育てを見つけてみませんか。

対 初めてのお子さんが、7か月~1歳6か月の母親(6のみ7か月~2歳5か月の父親) 定 先着各10名※保育有り

日程	会場・問合先	日程	会場・問合先
① 5月30日~6月13日 日の金曜(3日制)	南馬込児童館 TEL・FAX 3772-4340	⑤ 9月19日~10月17日 日の金曜(5日制)	蓮沼児童館 TEL・FAX 3738-9449
② 6月3日~7月1日 日の火曜(5日制)	西糀谷児童館 TEL・FAX 3743-0997	⑥ 9月20日~10月4日 日の土曜(3日制)	大森中児童館 TEL・FAX 3761-7749
③ 6月11日~7月9日 日の水曜(5日制)	南六郷三丁目児童館 TEL・FAX 3739-5888	⑦ 9月25日~10月9日 日の木曜(3日制)	田園調布二丁目児童館 TEL・FAX 3722-5189
④ 6月27日~7月11日 日の金曜(3日制)	蒲田児童館 TEL・FAX 3737-5537	⑧ 10月21日~11月18日 日の火曜(5日制)	大森東一丁目児童館 TEL・FAX 3763-3288

※いずれも時間は午前10時~正午

申 問合先へ電話。①~④4月11日午前9時から⑤~⑧7月1日午前9時から受け付け



こども科学教室

①【小・中学生講座】砂時計を作ろう

日 6月1日(日)午前10時~正午

②【小・中学生講座】葉(ヒラギ モクセイ)の葉脈からすてきなハガキやしおりを作ろう

日 6月22日(日)午前10時~正午

③【親子講座】星の世界を楽しもう~マイプラネタリウム製作~

日 7月5日(土)午前10時~正午、午後2時~4時

①~③いずれも

対 区内在住の①②小学5年~中学2年生③小学3・4年生のお子さんと保護者
会 池上会館 定 抽選で①②22名③各22組44名 申 問合先へ往復はがき(2面記入例参照。学校名、保護者氏名も明記)。①5月1日②5月21日③6月5日必着
問 科学教育センター(〒146-0082池上1-33-8池上小学校内)

TEL 3753-3510 FAX 3753-3511