



## 新たな年の幕開け

多摩川河川敷

むらた ゆうすけ  
村田 悠祐選手

デフアルペンスキー、デフ陸上  
区内在住  
学校法人林沢学園仙台大学所属  
主な成績：第20回冬季デフリンピック  
競技大会 エルズルム2023 大回転  
銀メダル



もとはし なこ  
本橋 菜子選手

バスケットボール  
区内在住  
東京羽田ヴィッキーズ所属  
(大田区がホームタウン)  
主な成績：第32回オリンピック  
競技大会(2020/東京) 銀メダル

Nako Motohashi 2020記念  
3×3バスケットボールコート

OTA X SPORTS



## スポーツが拓く未来への扉

インタビューは4面へ

おおたスポーツすどころは2・3面で!

新年の  
ごあいさつ動画を  
ご覧ください



動画はコチラ▶



明けましておめでとうございます。皆さまにおかれましては、新年を健やかに迎えのこと、心からお慶び申し上げます。

区が新たに策定した基本構想の基本目標の一つに「文化を伝え育み誰もが笑顔でいきいき暮らすまち」を定めました。気軽にスポーツを楽しみ、健康づくりに取り組むことで、生涯にわたっていきいきとした生活を送ることができるよう、さまざまな取り組みを進めています。

そうした中、昨夏にはパリ2024オリンピック・パラリンピック競技大会が開催され、日本中を大いに盛り上げてくれました。また、今年11月には日本で初開催となる東京2025デフリンピックが行われ、区内施設も競技会場となっております。スポーツがより身近に感じることができるよう1年になると思っております。今回の新年号では、スポーツで活躍されているお二人にお話をお聞きしました。スポーツはやるだけではなく、応援する人、見る人、支える人など多くの人との関わりをもちます。スポーツを通じた、人との絆や出会いを大切にしながら、目標に向かって挑戦し続ける姿勢に共感し、とても感銘を受けました。

区としてもこれまで築いてきた地域や区民の皆さまとのつながりを大切に、誰もが心穏やかな日々を送ることができるよう笑顔のまちを築いてまいります。

2・3面ではすどころを通して区のスポーツ施設を紹介しておりますので、ぜひ楽しみながら、行ってみたい施設を探してみてください。

この1年が、皆さまにとって明るく、幸多き年になりますよう、心からお祈り申し上げます。



大田区長  
鈴木 晶雅

区民の皆さまと歩み 笑顔のまちに

あなたはいくつ知ってる？

# おおた スポーツすごろく

スポーツ健康都市宣言をしている大田区にはたくさんのスポーツ施設があります！  
「する」スポーツも「見る」スポーツも楽しみましょう！



各施設の詳細はコチラ

主なスポーツのアイコン凡例：  
🏹 アーチェリー・弓道場 🏟️ 体育室 🏀 バasketボール 🏈 バasketゴール(屋外) 🎾 テニス 🏊 プール 🏈 野球・ソフトボール  
🏠 トレーニング 🏓 卓球 🏐 バレーボール(ビーチバレーボール含む) ⚽ サッカー・フットサル 🚪 ゲートボール 🏉 ラグビー・アメフト・ラクロス 🏠 健康遊具

## 大森ふるさとの浜辺公園ランニングコース

緑や海風を感じつつ、砂浜や海を見ながらランニングを楽しむことができます。  
3マス進む



## 平和島公園

野球・プール・キャンプで1日中遊ぶ予定がジャージを忘れた。  
3マス戻る

## 平和の森公園

フィールドアスレチックで遊び倒す。「遊ぶ前にはストレッチ！」1回休み

## 昭和島二丁目公園

## 本羽田公園

## 多摩川田園調布緑地

野球の聖地！かつて読売巨人軍が練習場として使用していた多摩川グラウンドもあります！巨人軍のマスコットキャラクターの名前を言えたら3マス進む。答えは4面で確認

## 大森スポーツセンター

ヨガで心と体を整える。  
1回休み

## Nako Motohashi 2020 記念

3×3バスケットボールコート



本橋選手と遭遇。「スポーツは必要な存在です！皆さんも青空の下、広い空間でシュートを打つ気持ち良さを体感してください！(本橋選手) バasketボールを教えてもらい、プロ並みに!!  
サイコロを振って奇数が出たら矢印の方向へワープ!

## うぐいすネット

大田区公共施設利用システムの名義です。各施設の予約にご利用ください！運動してリフレッシュ。  
1マス進む

## 萩中公園

「HAGINAKA PARK」のモニュメントで映え写真を撮る。すごろくメンバーで自撮りする



## 大田区青少年交流センター

平和島公園内にあるスポーツ・研修・宿泊施設です。この施設の愛称を言えたら3マス進む。答えは4面で確認

## 矢口区民センター

## ビーチバレー場(大森ふるさとの浜辺公園内)に 戻る

スポーツ観戦を楽しむことはもちろん、ヨガなどの教室もやっています。東京羽田ヴィッキーズ戦を応援！全員とハイタッチをする「フューチャーリーグ優勝を目標に頑張ります！(本橋選手)」「アルペンスキーと陸上の真の二刀流めざして頑張ります！(村田選手)」

## 大田区総合体育館

\*東京2025デフリンピック 競技会場 (Basketボール)



## 多摩川ガス橋緑地

多摩川の河川敷で初日の出を見送りがっかり。1マス戻る

## 京浜蒲田公園

健康遊具でストレッチ！こどもたちに人気の海をイメージしたボルダリングもできる滑り台。上手に登れた。1マス進む

## 南馬込文化センター

## ライフコミュニティ 西馬込

トレーニングルームのランニングマシンで有酸素運動をする。  
2マス進む

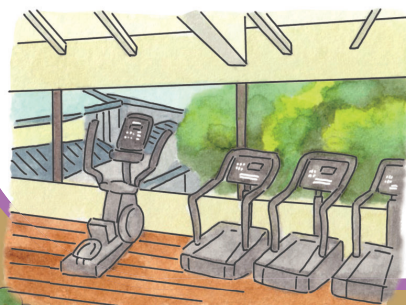
## 東調布公園

## 大田スタジアム

「おおたランニングフェスティバル2025」を2月に開催！大会の参加にかかわらず、来場者の皆さんも楽しめるストラックアウトや各種スポーツ体験もあります！



## 田園調布せせらぎ館体育施設

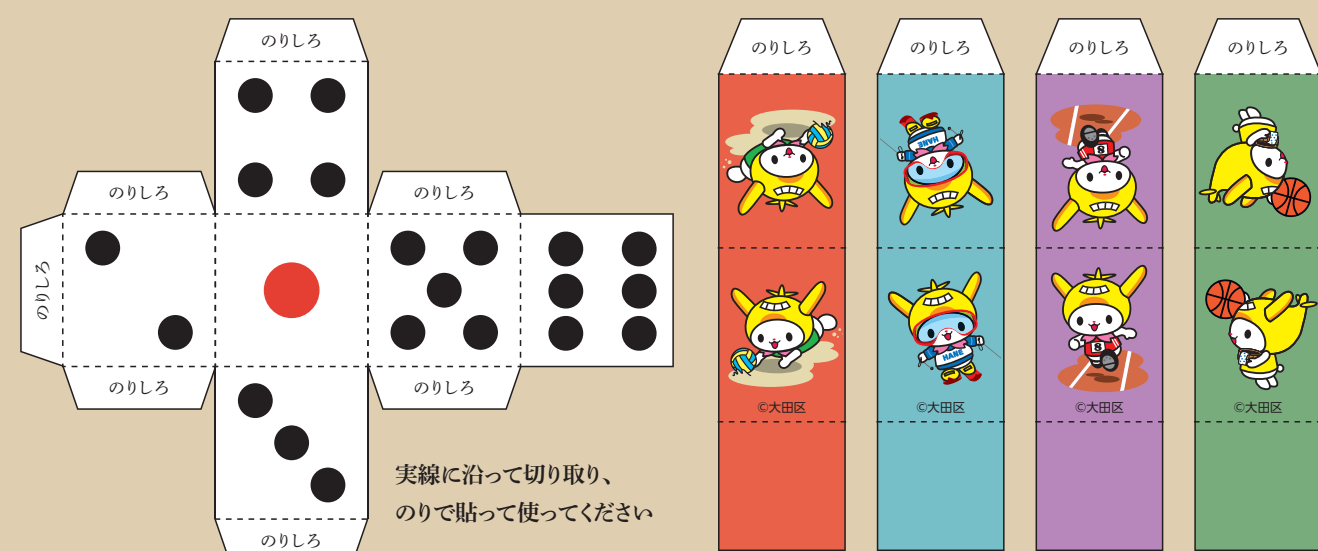


トレーニングルームもある体育施設がオープン！体を鍛える。  
2マス進む

## おおた スポーツすごろく

### 遊び方説明

のりとはさみをご準備ください  
\*はねびんコマを切り取って作成してください  
\*サイコロを切り取って組み立ててください  
\*サイコロを振って1番数字の大きい人から時計回りにサイコロを振り、出た目の数だけ進みます  
\*ゴールはサイコロの出た目がちょうど出ないとあがれません。余った分は戻ります



はねびんコマ



今に自分

本橋 菜子

パリ五輪では悔しさが残りましたが、あの舞台ならではの貴重な経験を得られました。いざ試合が始まればプレッシャーは感じず、これまで積み重ねてきた努力を信じて集中してプレーできました。元々バスケットボールを高校・大学を区切りとして終えようと考えていました。でも大学時代に負ったけがで試合からいったん離れたことで再び情熱を感じ、プロへの道を選びました。皆さんの応援や支えがなければ心が折れていたかもしれません。

「Nako Motohashi 2020記念3×3バスケットボールコート」は、こどもから大人の方まで使ってくれているのがうれしいですね。区内では川沿いでのランニングやいくつかの体育館も活用してトレーニングを行っています。特に大田区総合体育館はホームゲームで使う、思い入れのある場所です。スポーツは無我夢中で没頭したり、応援する人々とのつながりも感じられたりする貴重な時間を与えてくれます。皆さんにもぜひバスケットボールの楽しさや仲間との交流を楽しんでほしいです。



It's a piece of cake

村田 悠祐

\*漫画『宇宙兄弟』(小山宙哉/講談社)でおなじみの言葉

小学5年生までは多摩川の近くに住んでいて、学校が終わってから遅くまで遊んでいた思い出があります。多摩川沿いはきれいで走りやすくて、とても気持ち良かったですね。元々体を動かすのは好きで、両親にスキー場へ連れていってもらったことがきっかけでスキーに興味をもち、数あるスキー競技の中でもアルペンスキーのスピード感に魅了されました。デフリンピック\*出場とメダル獲得を目標としたのは小学5年生の頃からです。競技を始めてからは、平日は学校生活を送りつつ陸上で体力を維持し、土日や長期休暇にスキーの練習に集中、という生活です。初めてのメダル獲得は大きな喜びでしたが、上には世界1位の人がいると思うと、それ以上に次の目標へ挑む意欲が高まりました。スポーツの魅力は仲間との絆や新しい出会い、ライバルとの競争を通じて生まれる友情だと思います。こどもたちには、体を動かす楽しさ、スポーツを通して人とのつながりを大切にしてほしいと思っています。

\*国際ろう者スポーツ委員会(ICSD)が主催する「きこえない、きこえにくい人のためのオリンピック」。4年ごとに開催され、令和7年11月の東京2025デフリンピックは日本で初開催。区内施設も競技会場になっています

！ 夜間・休日診療案内  
受診を希望する際は事前に必ずお電話ください

※年末年始期間(12月28日～1月5日)については、区HPをご覧ください



詳細はコチラ

外科

診療時間：日曜＝午前9時～午後4時30分  
大森医師会診療所(中央4-31-14) ☎3772-2402

接骨(ほねつぎ)

施術時間：日曜、祝日＝午前9時～午後5時  
東京都柔道整復師会大田支部 ☎090-3542-3896

小児科

診療時間：月～金曜(祝日を除く)  
受付＝午後7時45分～10時45分  
大田区子ども平日夜間救急室(大森西6-11-1)  
東邦大学医療センター大森病院3号館内 ☎3762-4151

薬(処方せん調剤)

取り扱い時間：土曜＝午後5時～10時  
日曜、祝日＝午前9時～午後10時  
大森地区  
大森会堂薬局(中央3-1-3) ☎3774-7721  
田園調布地区 ※日曜、祝日のみ  
ゆきがや薬局(東雪谷5-1-1) ☎3728-3231  
蒲田地区  
(一社)蒲田薬局(蒲田4-38-5) ☎3732-1291

歯科

診療時間：日曜、祝日＝午前9時～午後5時  
(午後4時30分まで受け付け)  
大森歯科医師会館(池上4-19-7) ☎3754-8648  
蒲田歯科医師会館(新蒲田1-4-14) ☎3731-9282

そのほかの医療機関案内(24時間受け付け)

●東京都医療機関・薬局案内サービス「ひまわり」  
☎5272-0303

救急車を呼んだ方がいいか迷ったら

(24時間受け付け)  
●東京消防庁救急相談センター  
☎#7119  
※つながりにくい場合は☎3212-2323

子供の健康相談室(小児救急相談)

開設時間：月～金曜＝午後6時～翌朝8時  
土・日曜、祝日、年末年始＝午前8時～翌朝8時  
☎#8000  
※つながりにくい場合は☎5285-8898

インフォメーション

区の世帯と人口 令和6年12月1日

- 世帯数…418,490世帯
- 総人口…740,254人  
日本人人口…708,324人  
(男…352,370人 女…355,954人)  
外国人人口…31,930人  
(男…15,890人 女…16,040人)
- 面積…61.86km<sup>2</sup>

はねびよんから  
年賀状が届きました！



3面 おおたスポーツすごろく 答え

多摩川田園調布緑地：ジャビット  
大田区青少年交流センター：ゆいっつ(青少年・地域・海外を施設を通じて結びつける「結(ゆい)」と「スポーツ」を合わせた言葉で、唯一無二の施設という願いが込められています)